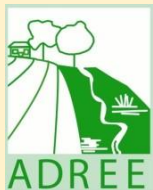


Mardinale

ZNIEFF, Natura 2000, Réserve Naturelle :
tour d'horizon des périmètres environnementaux

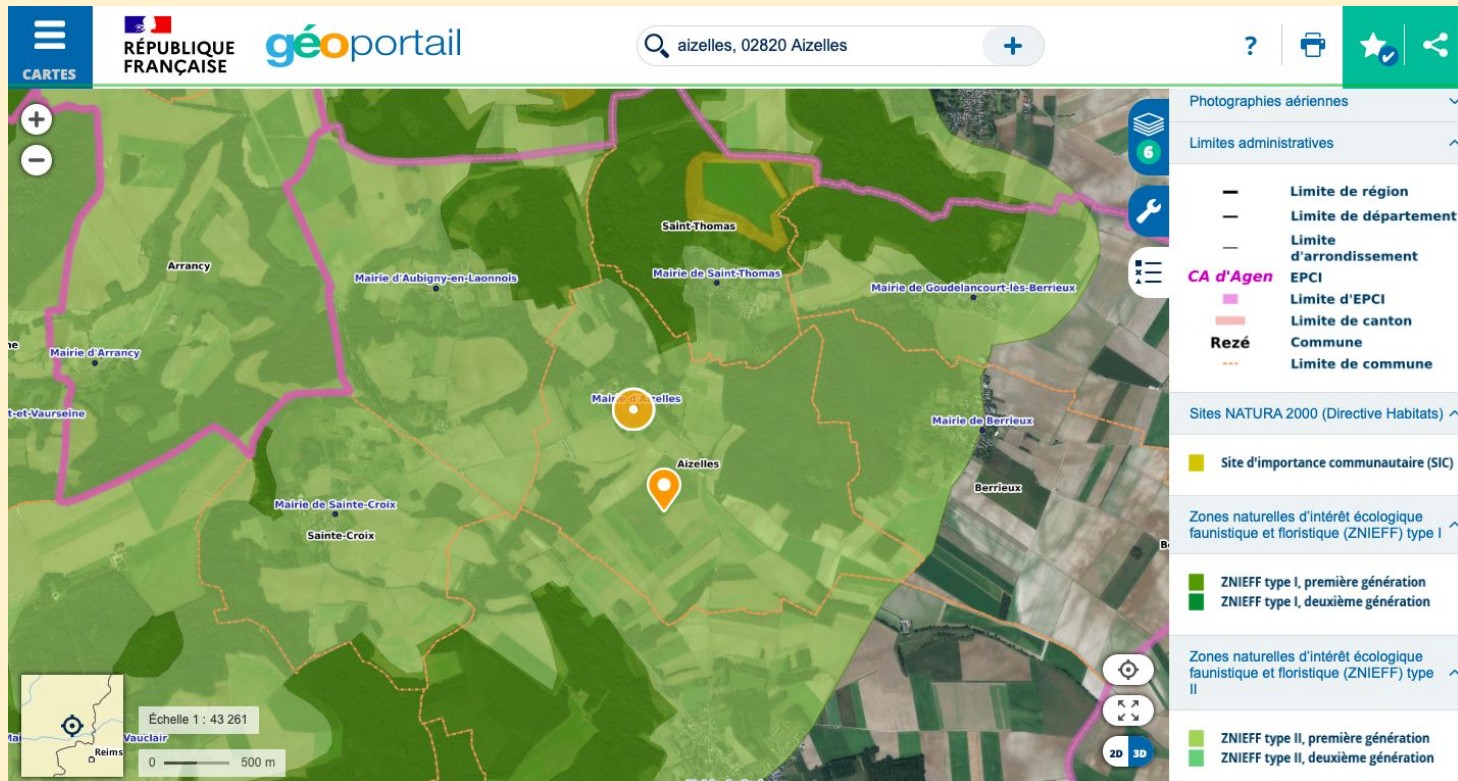




Zone humide des Bransons, commune d'Aizelles

La connaissance des périmètres environnementaux oriente la gestion du site.

Inventaire ZNIEFF de type II : 6 espèces de chauves-souris, dont le Grand Murin.





Interventions

9h15 - 9h50 La stratégie nationale des aires protégées (SNAP) : quelle contribution à sa déclinaison à l'échelle départementale ?

Cécile CHOUTEAU, *Direction Départementale des Territoires, cheffe du service Environnement*

9h50 - 10h25 Les Espaces Naturels Sensibles (ENS), une politique départementale en faveur de la nature et des paysages

Christophe ANANIE, *Conseil départemental de l'Aisne, chef-adjoint au service Aménagement, Mobilité, Environnement*

10h40 - 11h15 Les sites Natura 2000, traduction locale d'une politique européenne : entre contraintes et opportunités

Marion SAVAUX, *ADREE, directrice des études*

11h15 - 11h50 Comment un bureau d'étude fait-il usage des zonages écologiques pour identifier les potentiels enjeux d'un site à évaluer ?

Cécile PATRELLE, *NaturAgora Développement, chargée de mission*