



Boeseghem

Vers un projet partagé

Carnet de ville

Les Carnets Grand-Angle du CAUE permettent une connaissance approfondie d'une réalisation exemplaire.

L'analyse portée permettra, par comparaison d'opérations, de dégager des questions et des enjeux.

Ce support pédagogique a été réalisé par le CAUE du Nord. C'est un outil de dialogue avec les porteurs de projet, qu'ils soient public ou privé. Il a pour but de les aider dans leur démarche en mettant en avant les pistes de réflexion illustrée par des valeurs d'exemple.



Carnet de ville de Boeseghem (59)

Conçu comme un tableau de bord ce carnet accompagne les situations de projet de Steenwerck et est en permanente évolution.

Il permet de comprendre la commune de Boeseghem, de poser ses enjeux, de faire le lien avec les enjeux et objectifs du SCoT des Flandres Intérieures et d'enrichir le programme du projet de commune à travers les orientations de projet de territoire.

Directeur de publication : Benoît Poncelet (directeur)

Pilotage : Vincent Bassez

Rédaction et illustrations : Vincent Bassez, Clément Terrier



Comprendre

- Socle
 - Récit
-

Les mots du débat

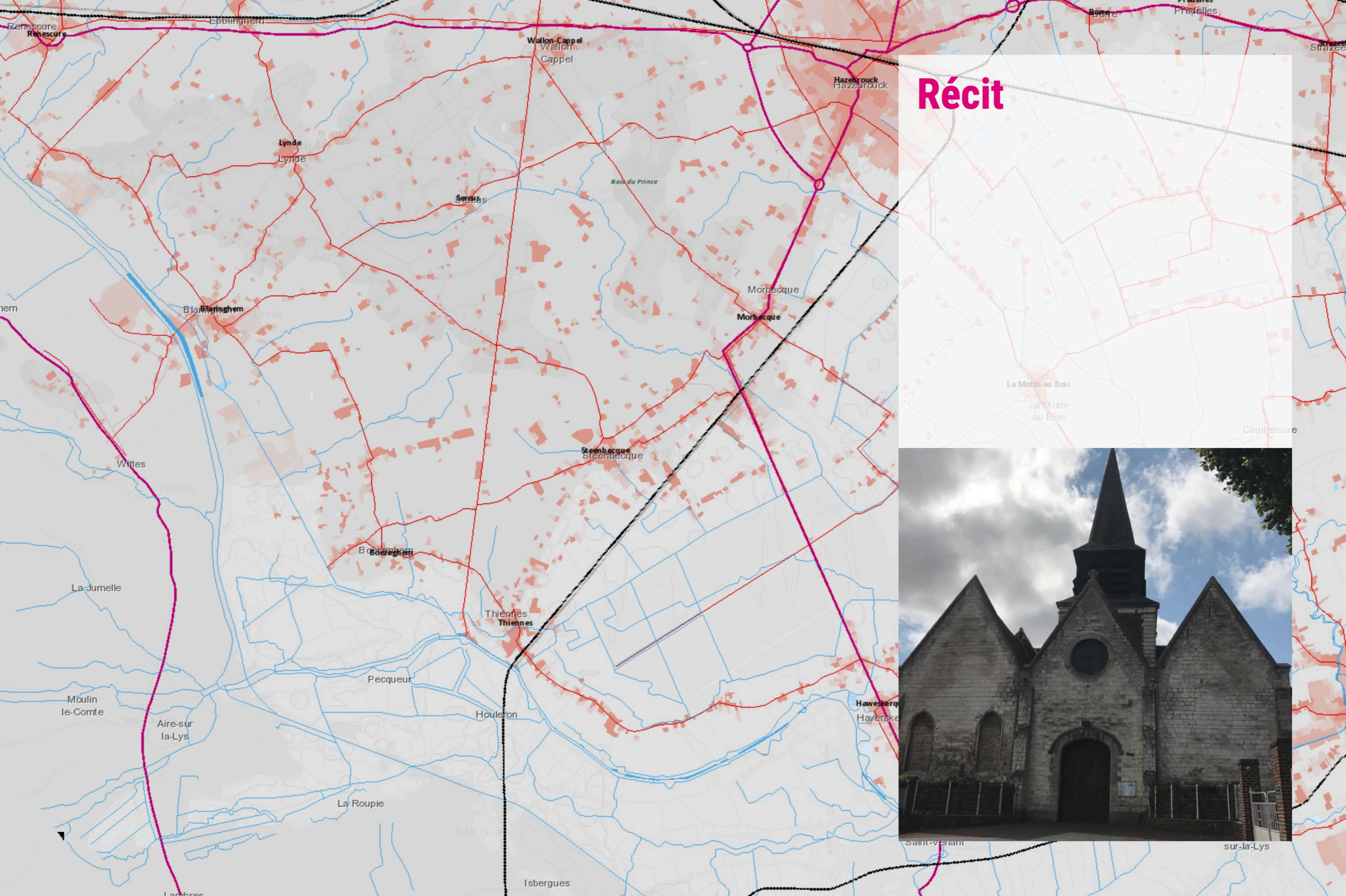
- Enjeux et potentialités
 - Projet
-

Agir

- Diffuser la nature en ville
- Relier et découvrir
- Habiter la ruralité
- Fédérer les acteurs du cadre de vie

Socle





Récit



Que retenir?



Les mots du débat

La partie « **Les mots** » du carnet de illustre la dynamique dans laquelle s'inscrit le territoire à partir des besoins exprimés et des intentions de projets.



Un exemple de projet communal raconté par les élus

Qualité urbaine

Accessibilité
Cheminement
Lieux d'habitation

Biodiversité

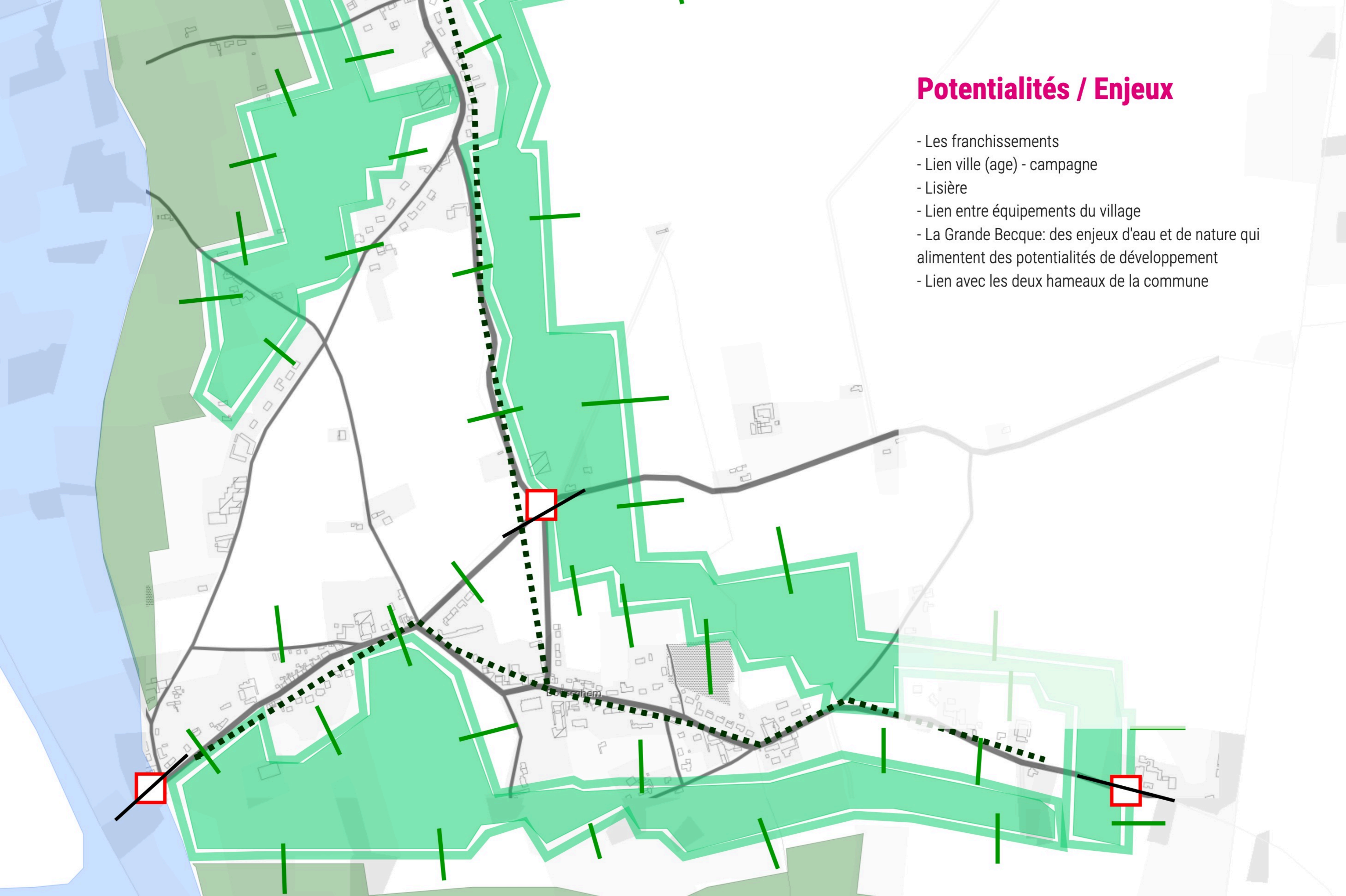
Espace public
Espace naturel
Loisir
Espaces verts
Bois
Ambiance

Liaison

Parcours
Équipements
Friche
Centralité

Potentialités / Enjeux

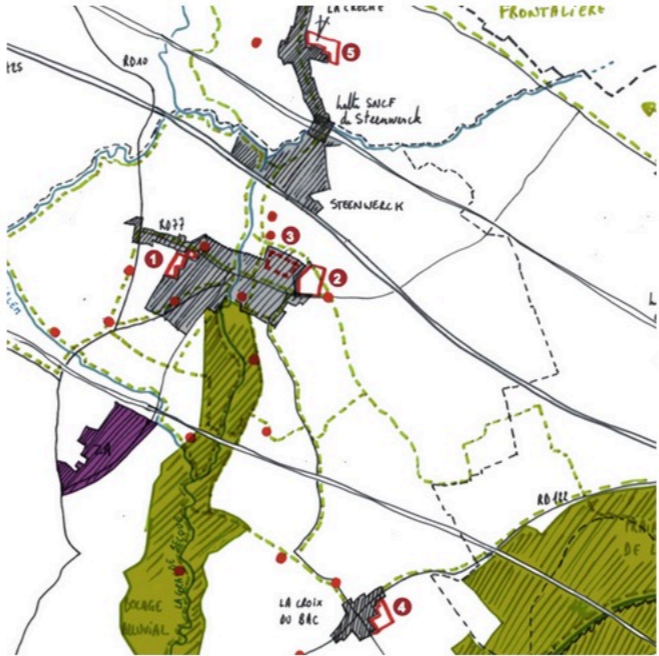
- Les franchissements
- Lien ville (age) - campagne
- Lisière
- Lien entre équipements du village
- La Grande Becque: des enjeux d'eau et de nature qui alimentent des potentialités de développement
- Lien avec les deux hameaux de la commune



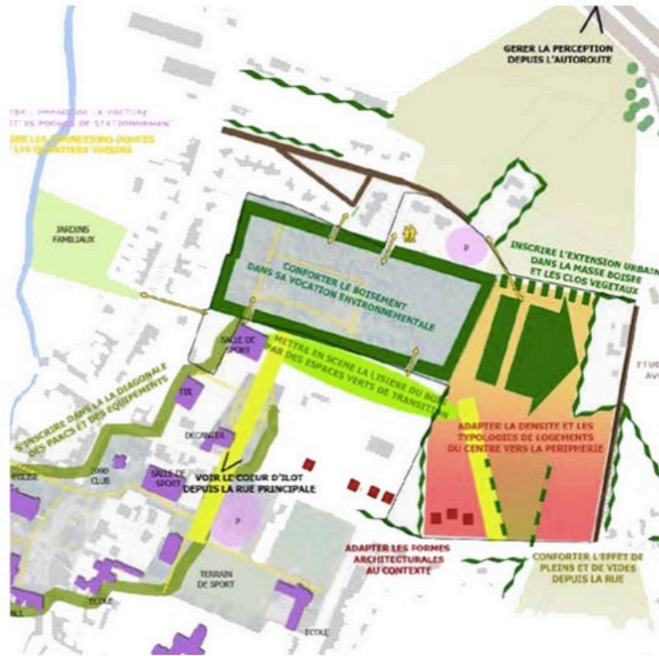


L'expression du projet communal

Les études réalisées positionnent Steenwerck à l'échelle des enjeux du territoire des Flandres Intérieures.
 L'étude de Forma 6 pointe les liaisons écologiques et environnementales traversant Steenwerck.
 La mission d'accompagnement assurée par Ad'auc exprime les relations entre les entités du centre bourg et la relation à la nature du projet de la friche Dutrie.
 Le repérage des secteurs de développement dans le cadre du PLUi- réalisé en concertation avec les maires- définit les zones projetées sur fond ... ?



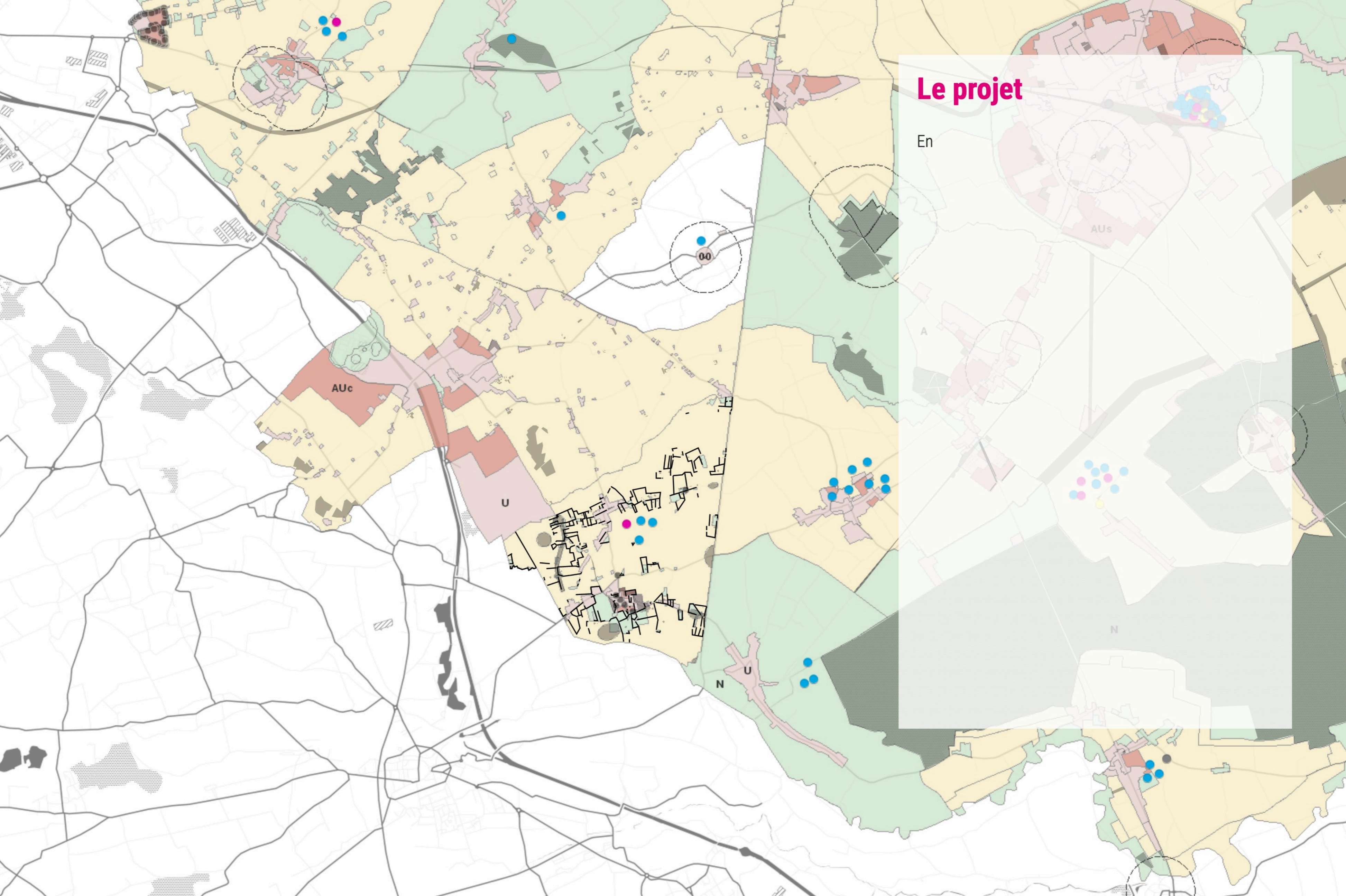
Étude de définition pour un projet urbain de territoire, CCMFPL, Forma 6 2011
[Voir l'étude](#)



Mission d'accompagnement pour un urbanisme de qualité, Ad'auc 2015
[Voir l'étude](#)

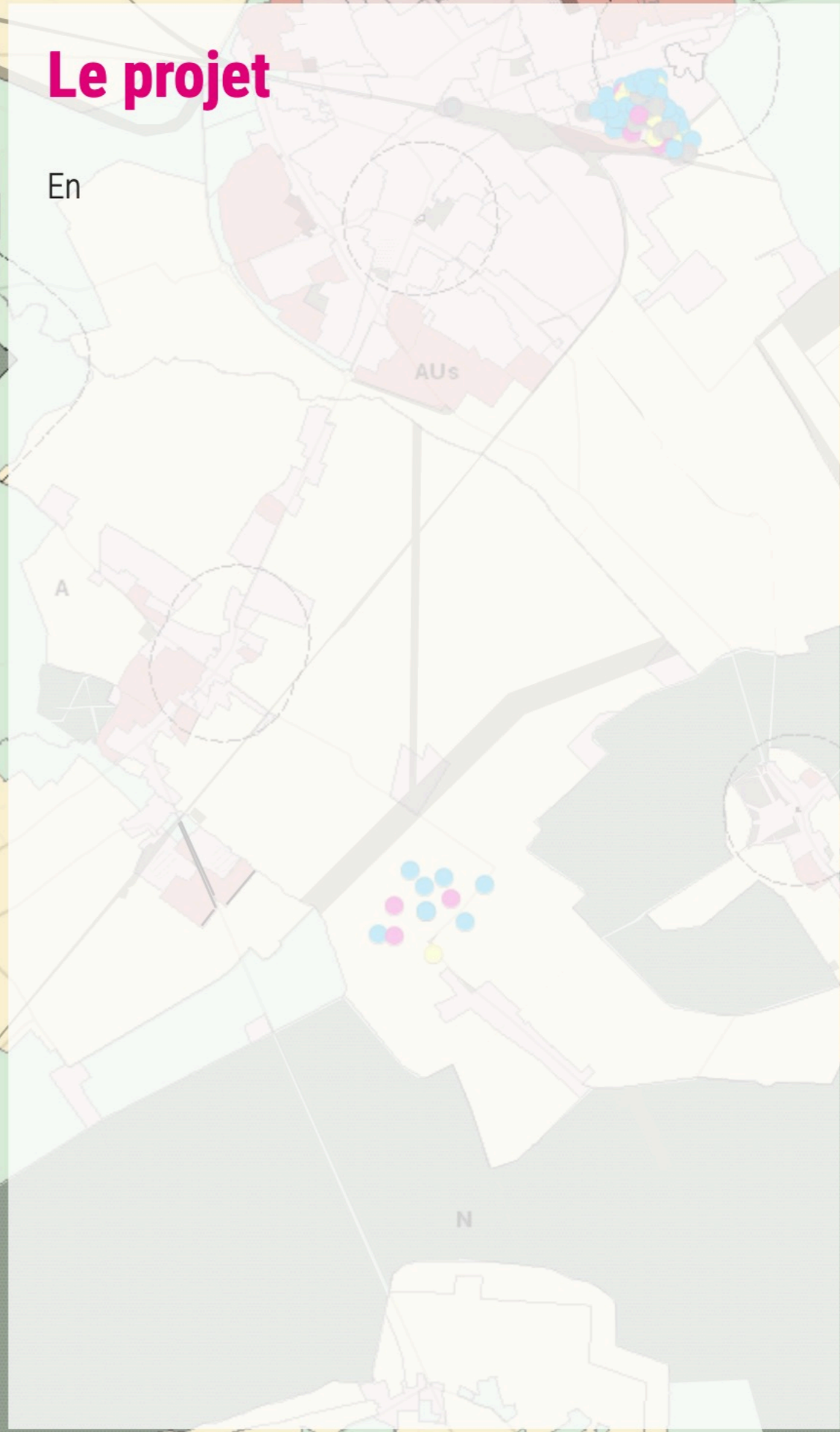


Repérage des secteurs de développement, dans le cadre du PLUi, AUD 2017



Le projet

En



Diffuser la nature en ville

Habiter la ruralité

Relier et découvrir



Conclusion ?



Habiter la ruralité

Profiter de la ruralité, c'est préserver ses qualités urbaines et paysagères et participer aux dynamiques culturelles en place. La très grande proximité entre l'habitat, les services, l'école, ..., favorise une vie sociale où chacun peut être acteur de la vie communale. L'accueil de nouveaux habitants dans un rapport renouvelé entre habitat, centre bourg et paysage agricole valorise le caractère rural de la commune tout en construisant un avenir ancré sur le partage des valeurs locales. Créer des lieux de partage et de proximité où la culture et les valeurs se mêlent participe à la redynamisation des communes rurales et entraîne l'émergence d'un projet urbain et de société.



Relier et découvrir

Le territoire recèle de richesses souvent ignorées de ses habitants. Comprendre le paysage dans lequel nous vivons, ce qui l'a construit est indispensable pour ensuite s'y intégrer et en prendre soin. Les parcours d'interprétation, tant pour les visiteurs que pour les locaux, sont un moyen de le découvrir. Les venelles piétonnes ou partagées qui parcourent bien souvent nos communes en sont un support et permettent les déplacements doux, alternative au « tout voiture ».



Conclusion ?



Crédits photos : sauf mentions contraires, © CAUE du Nord
Remerciements à toute l'équipe du CAUE du Nord



CAUE du Nord

Conseil d'architecture, d'urbanisme et de
l'environnement du Nord

98 rue des Stations
59000, Lille

www.caue-nord.com