

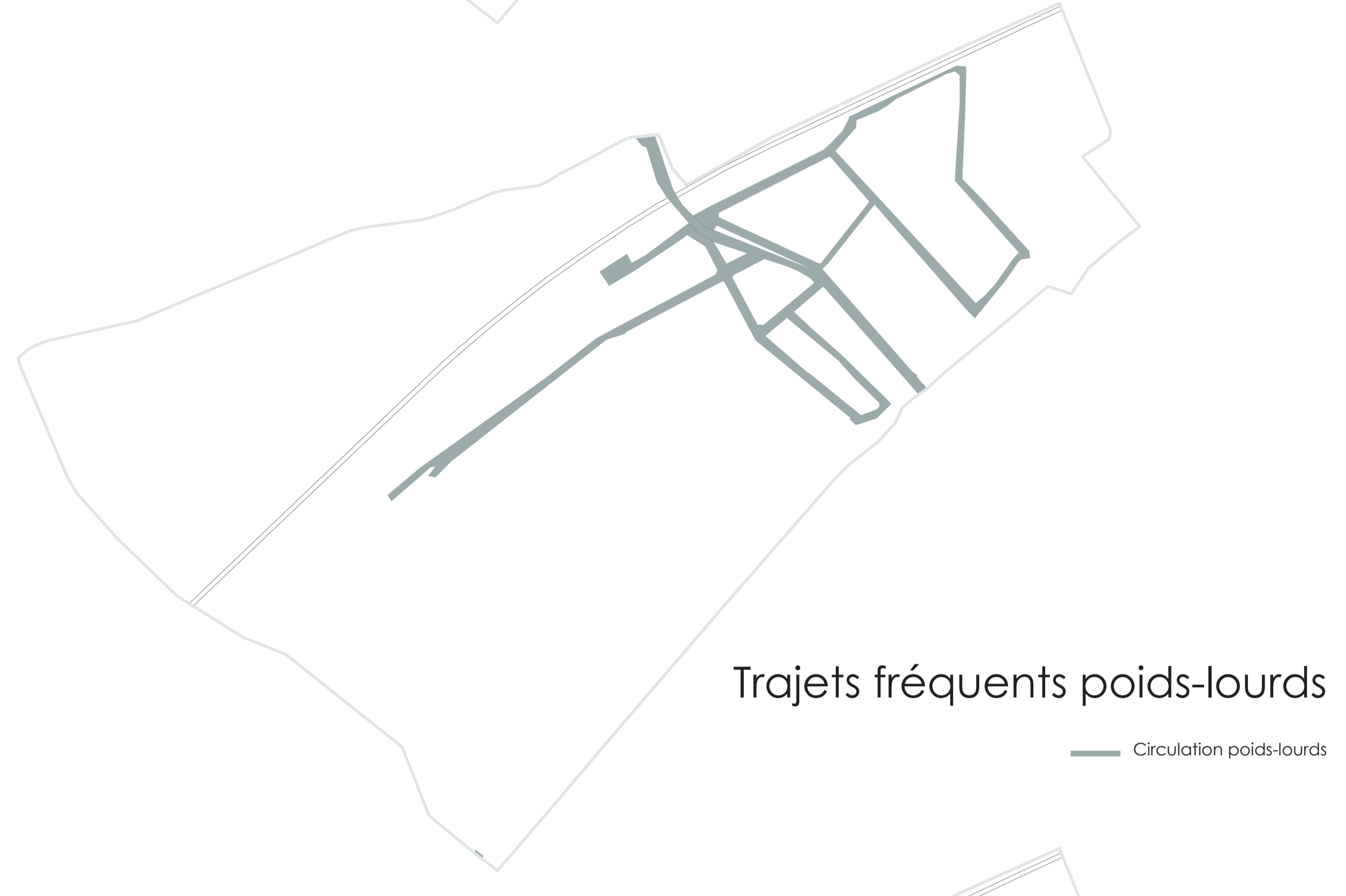


# Le retour du paysage dans la ville

## L'Avesnois un patrimoine paysager



Trajets piétons  
Circulation piétons



Trajets fréquents poids-lourds  
Circulation poids-lourds



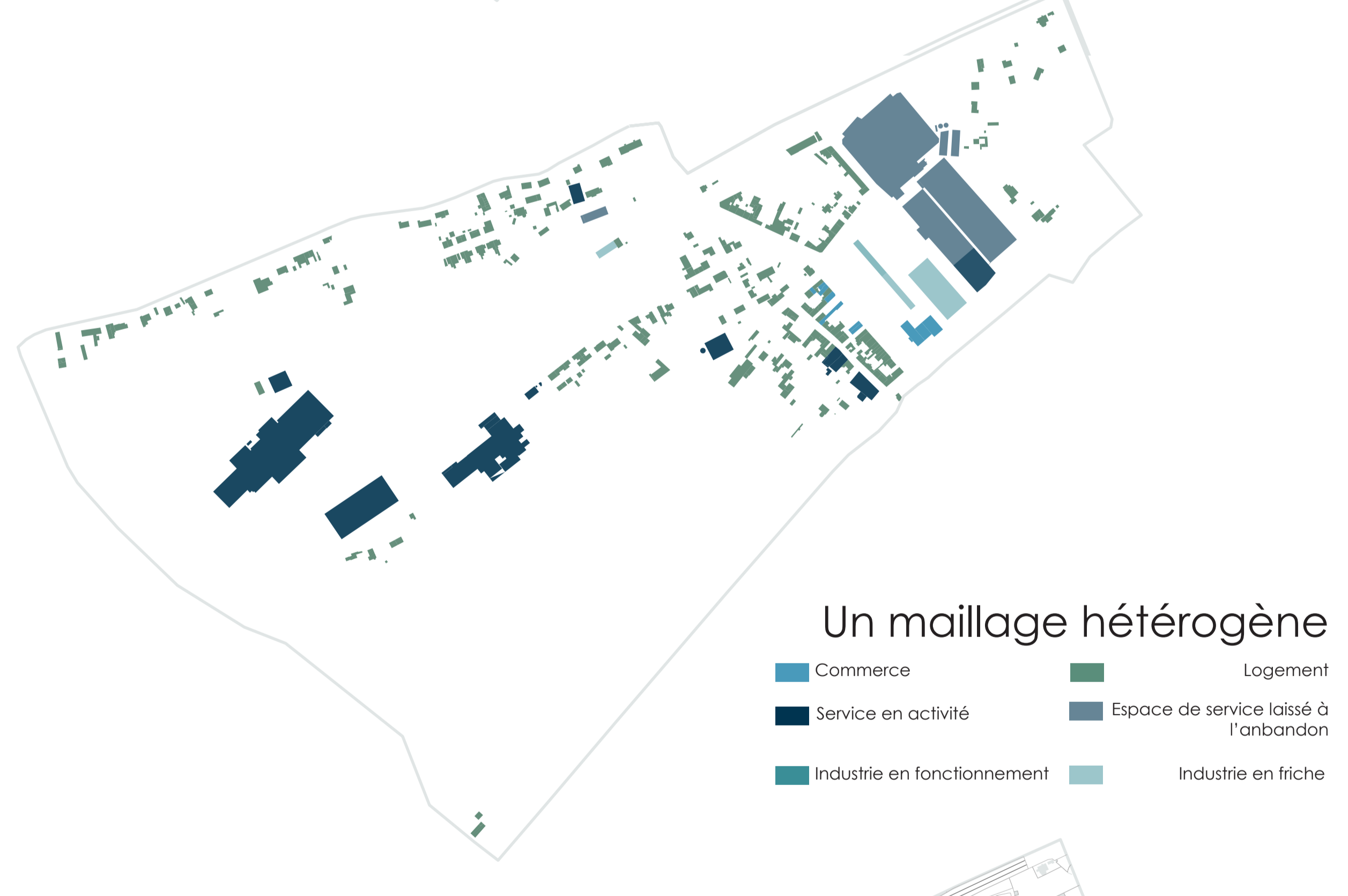
Trajets voitures  
Circulation voiture



Des espaces verts privés  
Espaces verts privés  
Espaces minéraux privés



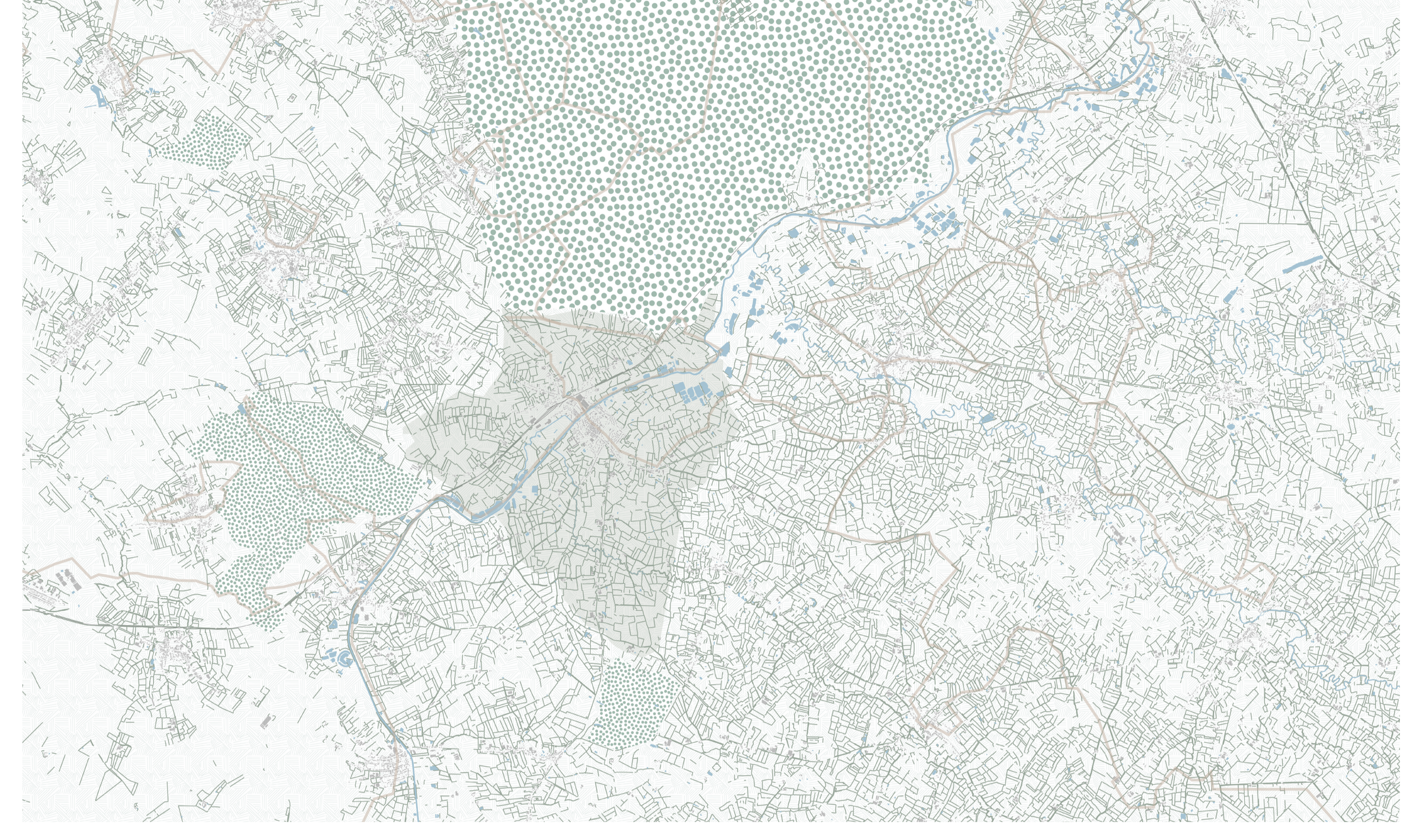
Un territoire végétal issu de l'anthropisation  
Terres agricoles  
Friches végétales  
Peupleraie



Un maillage hétérogène  
Commerce  
Service en activité  
Industrie en fonctionnement  
Logement  
Espace de service laissé à l'abandon  
Industrie en friche



### Une ville au coeur du paysage



0 2 km  
Landrecies Forêt et bois Bocages Chemin de randonnée



Le bocage dirigeant le regard



Un territoire agricole



La Sambre traversant le paysage



La peupleraie



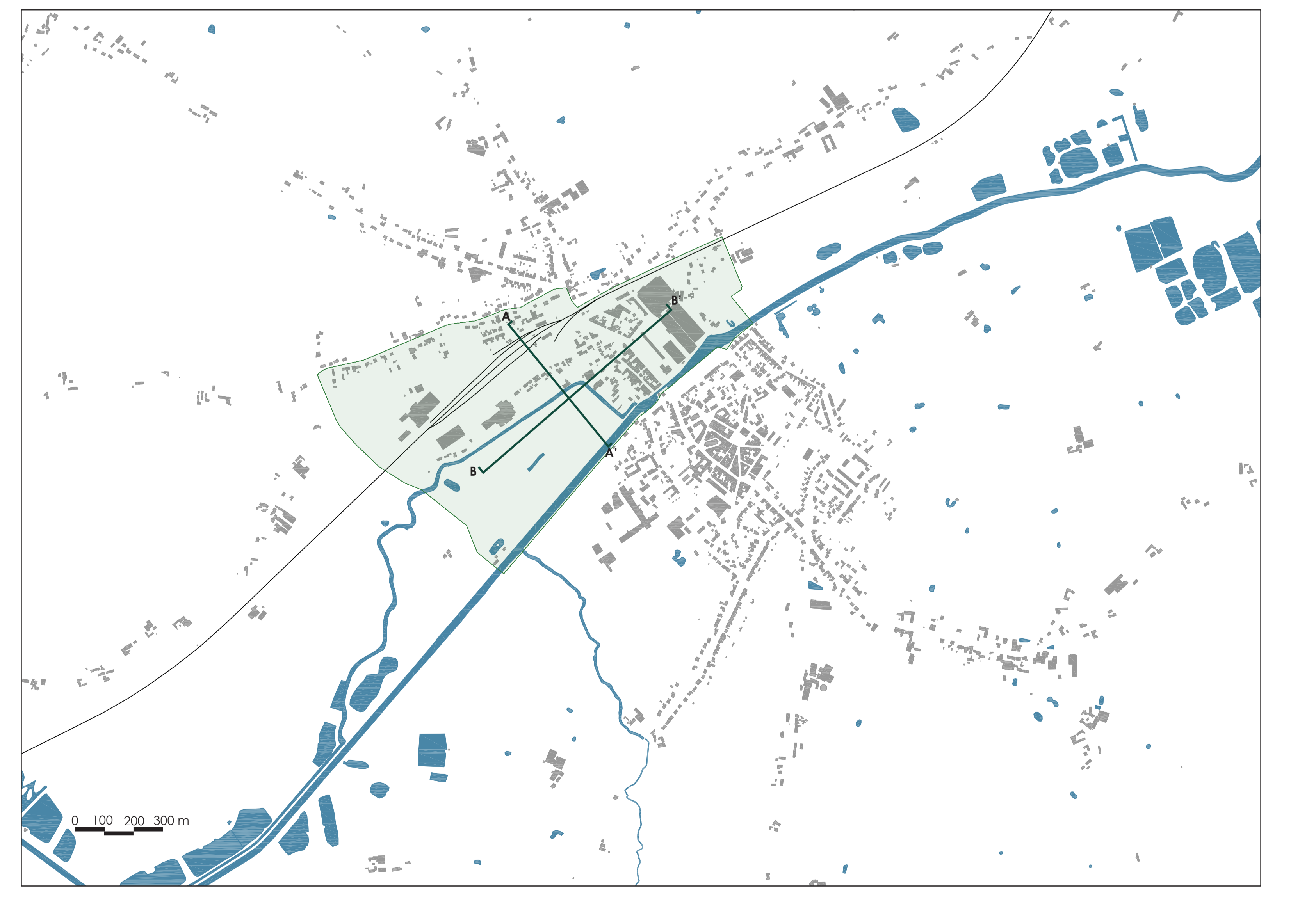
Des pôles industriels au coeur de l'économie locale



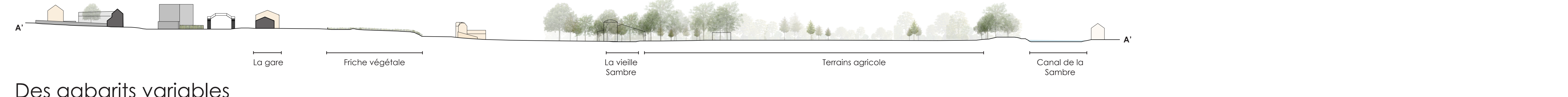
Des voiries peu praticables pour les piétons



Des gabarits architecturaux hétérogènes



### Une topographie structurant le paysage



### Des gabarits variables

