

Places urbaines permeables
vers une deconnexion des eaux pluviales
pour des espaces publics de qualité intégrés dans la ville

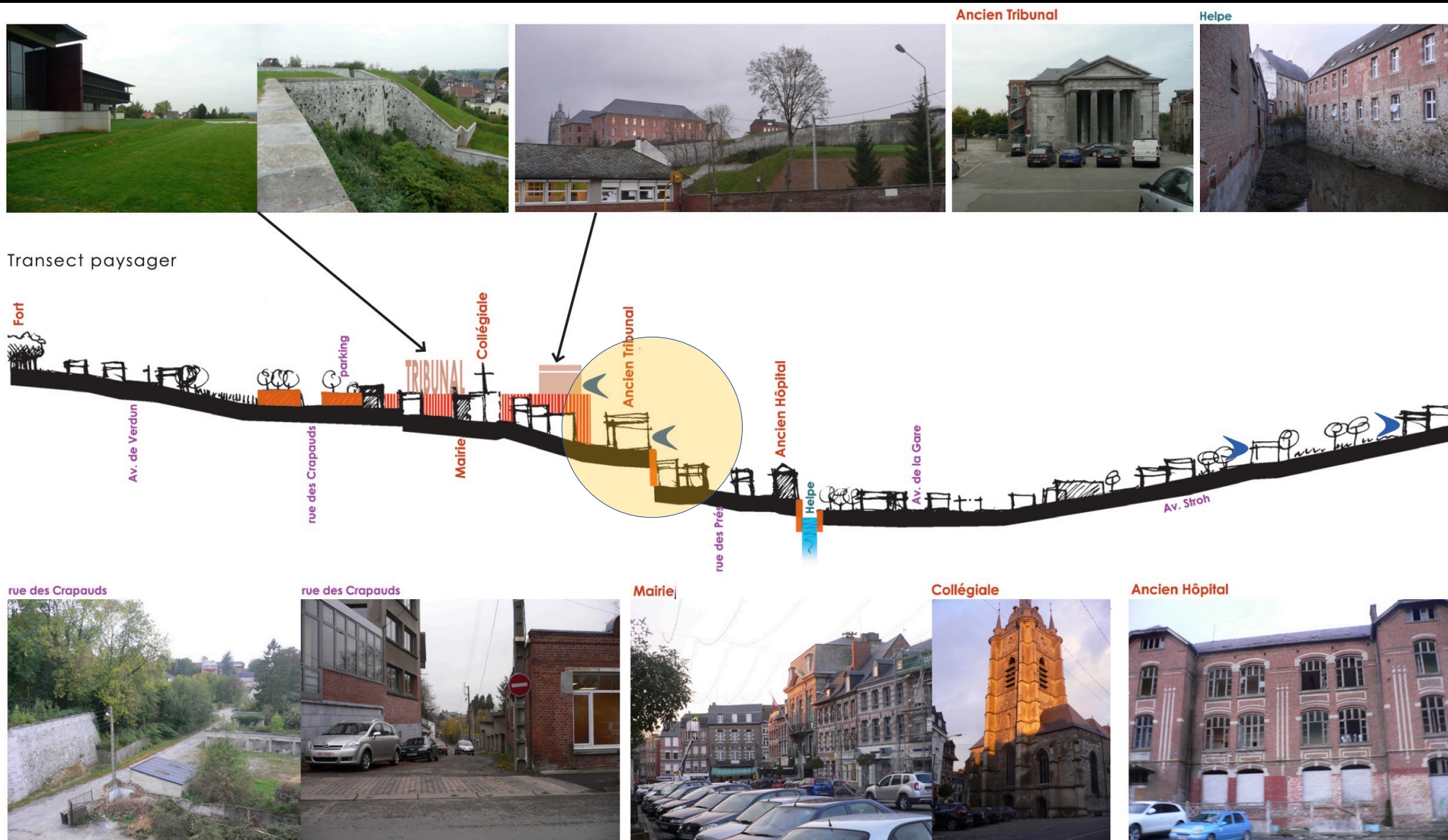
Avesnes le 16 Juin 2022



CONSEIL
D'ARCHITECTURE
D'URBANISME ET
DE
L'ENVIRONNEMENT
DU NORD

Repérer la position de l'espace public dans la ville
 Son rapport au paysage intérieur et extérieur à la ville – le sens général d'écoulement des eaux

Référence Etude Cadre de Vie Bocage / Scheuer - Naudin





ANALYSE SECTORIELLE : LES PLACES

Réfléchir aux fonctionnalités de l'espace public en lien étroit avec les autres espaces environnants (stationnement, circulations, desserte équipements publics, ...)

Référence Etude Cadre de Vie Bocage / Scheuer - Naudin

-  Edifice bâti d'intérêt patrimonial et équipements publics
-  Bras de l'Helpe Majeure
-  Ensemble de voiries aux abords du centre bourg et jeux de places hautes et basses mono-fonctionnelles
-  un mode de répartition des stationnements encombrant les places et laissant peu d'espaces aux piétons
-  une concentration des commerces sur la centralité à valoriser (cf étude FISAC)
-  des voyettes piétonnes irriguent le quartier mais sont peu identifiées au regard de la voiture
-  Les remparts
-  Rupture topographique
-  Sens d'écoulement des eaux pluviales
-  Opportunité foncière à saisir ?
-  Ensemble de jardins et promenade aux pieds des remparts
-  points de conflits entre piétons et voitures et un parvis exigüé pour la collégiale
-  environ 278 places de stationnements répartis sur les places et rues attenantes avec très peu de places inoccupées tout au long de la journée



Le diagnostic montre 3 places aux enjeux différents mais aux fonctionnalités actuelles identiques.

On dénote une forte présence de la voiture encombrant les places, sans une réelle considération du piéton, mais en cohérence avec la forte présence d'équipements et de commerces.

Les liaisons vers les quartiers périphériques sont peu valorisées sur les axes structurants du centre.

Le caractère historique de la Place Guillemain s'est peu à peu effacé avec le temps.

Réfléchir aux fonctionnalités de l'espace public en lien étroit avec les autres espaces environnants publics ou privés (stationnement, circulations, desserte équipements publics, Patrimoine remarquable...)

Référence Etude Cadre de Vie Bocage / Scheuer - Naudin

ANALYSE SECTORIELLE : LES PLACES

Place du Maréchal Leclerc : un haut lieu du commerce au fort patrimoine bâti mais fortement régie par la voiture et où le piéton est relégué sur les



Place Guillemin : une place historique marquant l'ancien bourg castral à l'aspect désordonné.



Place de la Madeleine : une place aux façades hétérogènes, aux portes de la promenade des remparts mais monofonctionnelle dans ses usages.





ANALYSE SECTORIELLE : LES PLACES

Place du Maréchal Leclerc : un haut lieu du commerce au fort patrimoine bâti mais fortement régie par la voiture et où le piéton est relégué sur les



Place Guillemain : une place historique marquant l'ancien bourg castral à l'aspect désordonné.



Place de la Madeleine : une place aux façades hétérogènes, aux portes de la promenade des remparts mais monofonctionnelle dans ses usages.



Observer les
niveaux de sol, les
pentes, les vues,
les ouvertures,...

Référence Etude Cadre de Vie
Bocage / Scheuer - Naudin



LES PLACES : ZOOM PLACE GUILLEMIN

APRES



AVANT

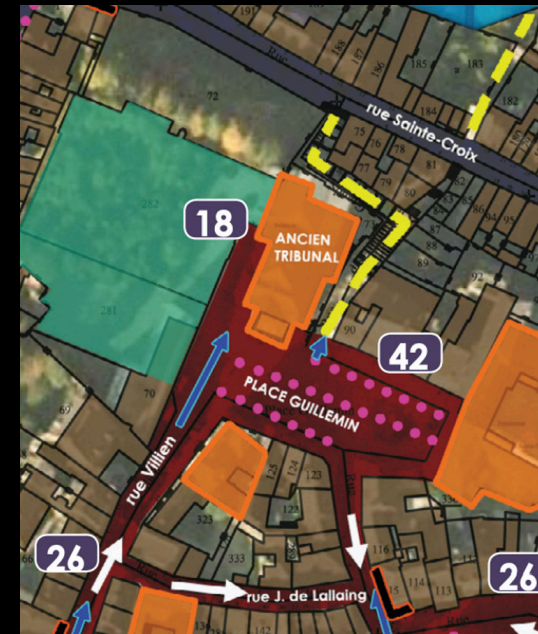
Deconnexion des
eaux pluviales :
Quels principes
retenir pour une
place minérale,
enclavée et en
pente ?

Référence Etude Cadre de Vie
Bocage / Scheuer - Naudin

Deconnexion des
eaux pluviales :

**Absorption /
infiltration
maximum des
surfaces**

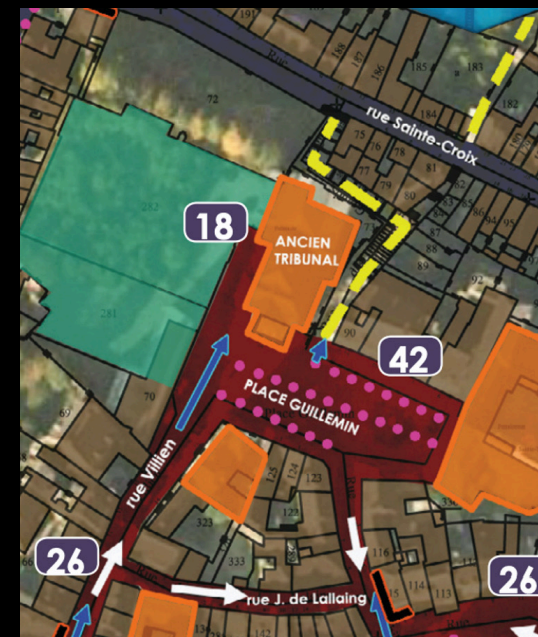
Travail du sol en
terrasses ou
plateaux et
revêtements sol
permeables



Deconnexion des
eaux pluviales :

**Stockage /
absorption des
grosses pluies**

Noues et zones
végétalisées



Deconnexion des
eaux pluviales :

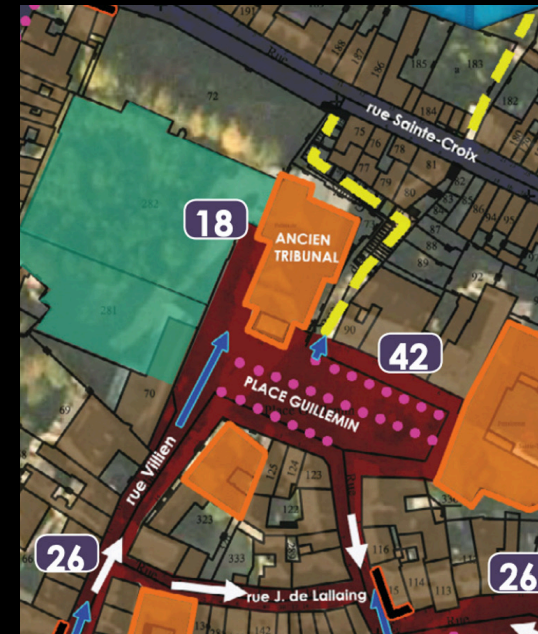
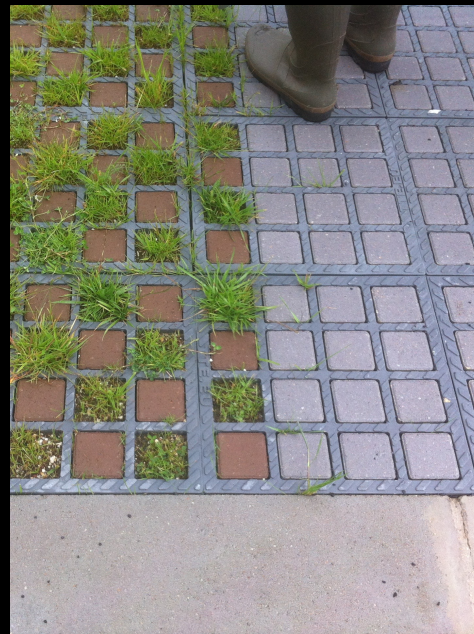
**Filtration
partielle**

**Surfaces semi
permeables**

Stationnements

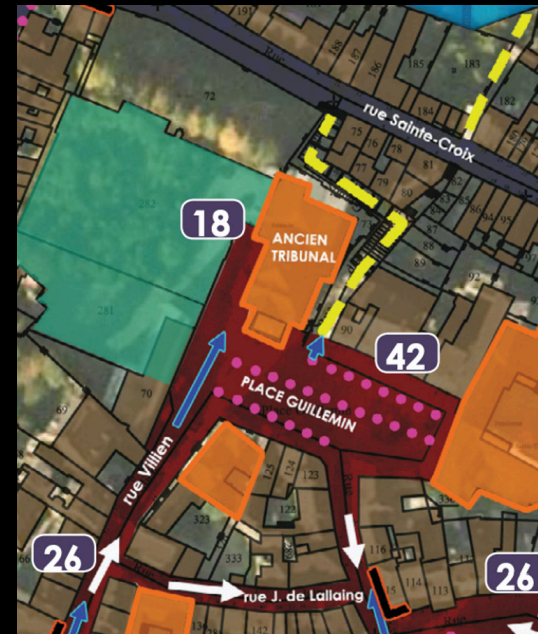
Cheminements

Ou surfaces
passantes



Deconnexion des
eaux pluviales :

Penser et soigner
le traitement des
transitions entre
différentes
surfaces, niveaux
et matériaux



Deconnexion des
eaux pluviales :

Penser et soigner
le traitement des
transitions entre
différentes
surfaces, niveaux
et matériaux

