

Construction d'une maison solaire à Agnetz (60)



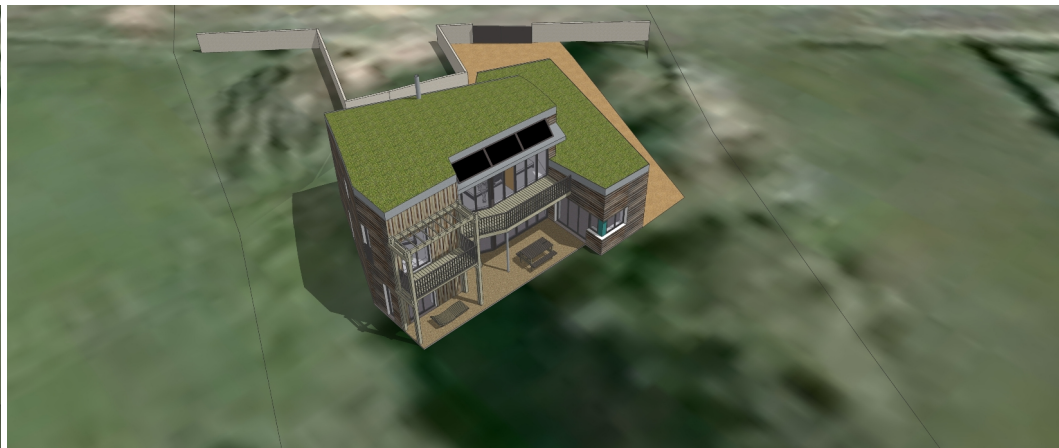
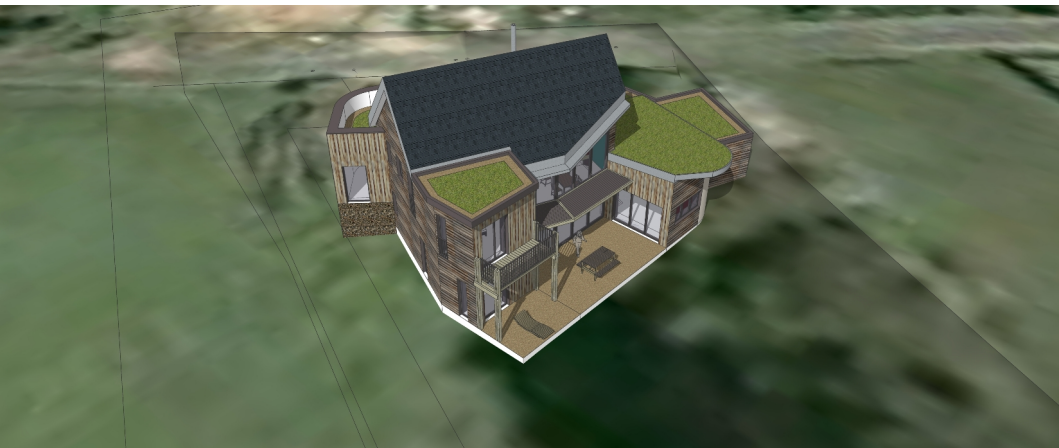
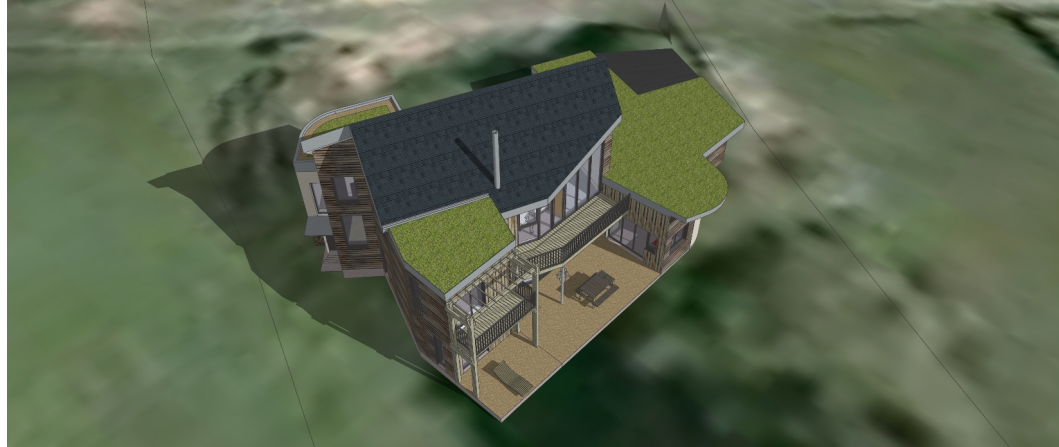
Programme :

Une maison performante, (passiv haus?) et saine, intégrée au site/paysage d'environ 140m²
En ossature bois et avec des matériaux bio-sourcés...

Accompagnée d'un garage, car-port, abri etc. +
Récupération des eaux de pluie

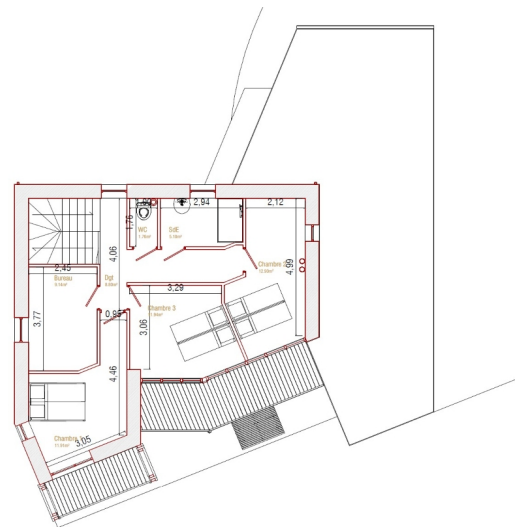
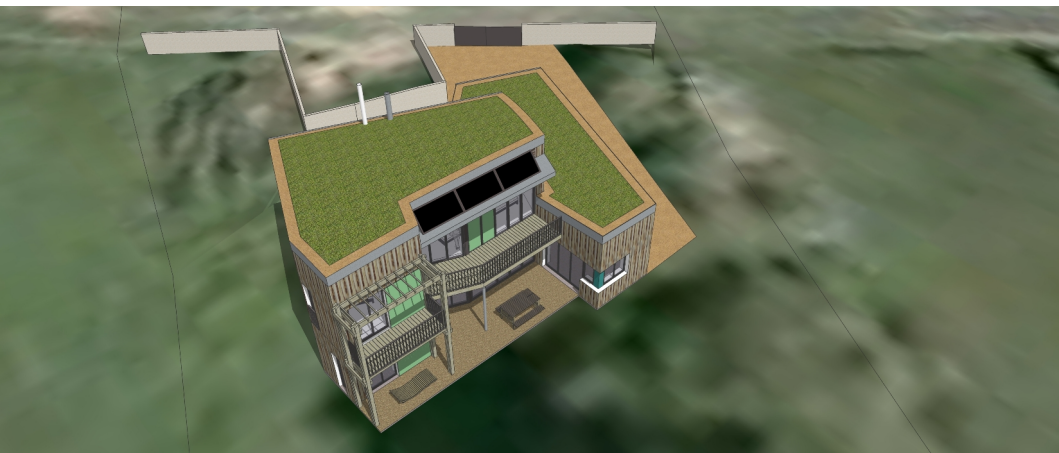
Premières esquisses:

Une exploration de différentes volumétries...



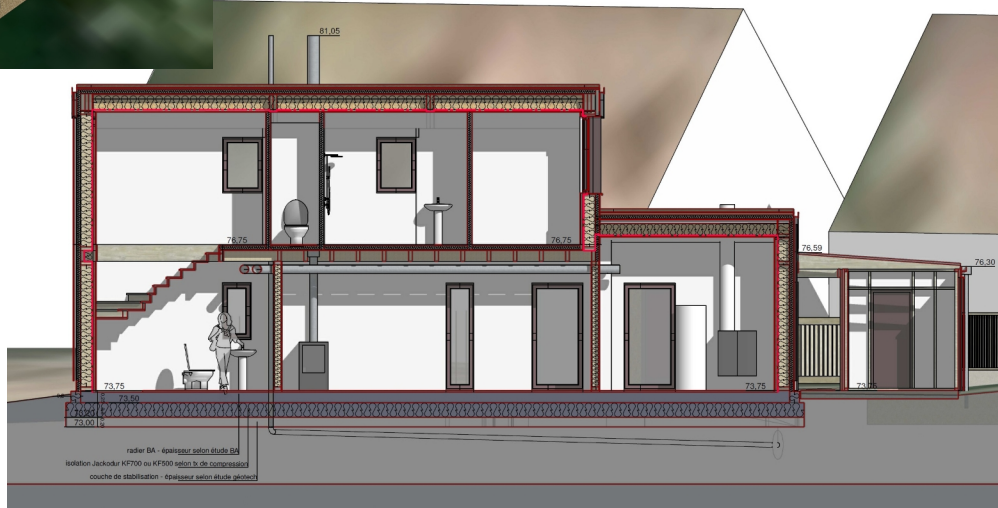
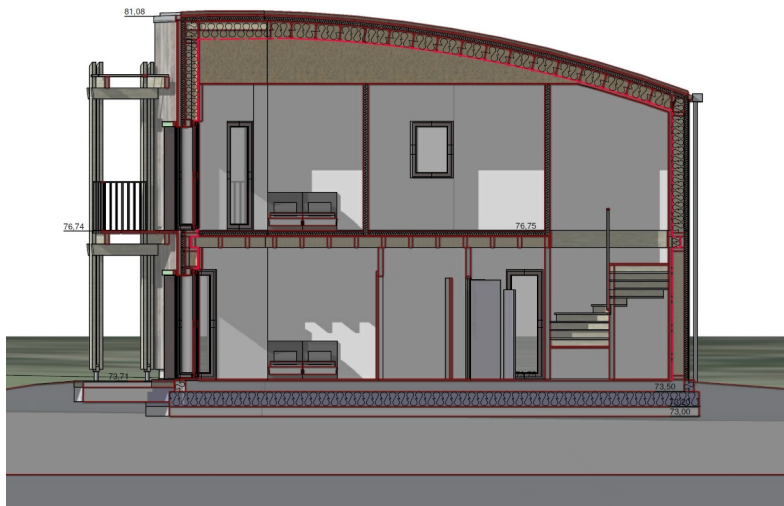
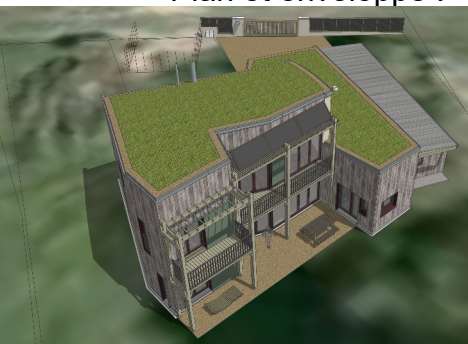
Deuxième tour:

En partant de la volumétrie plus ramassée...



Développement

Plan et enveloppe :

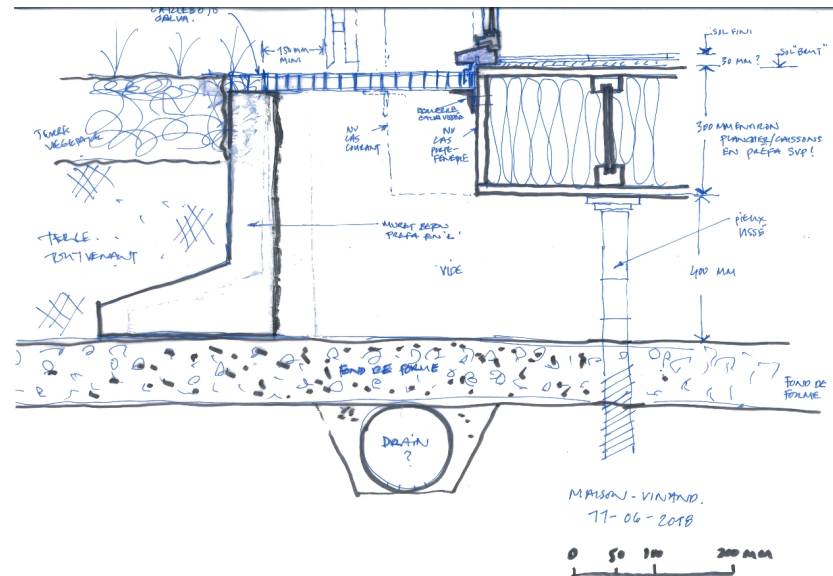
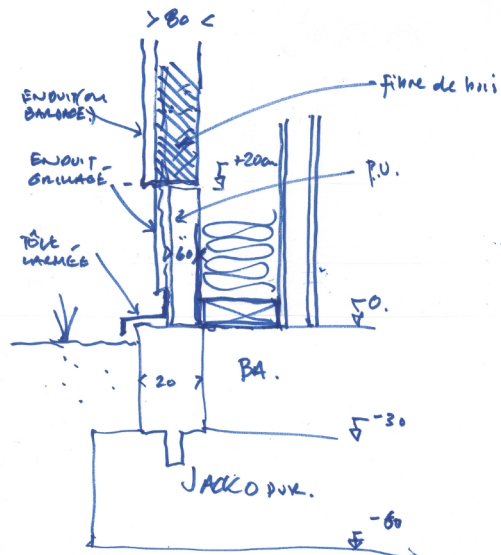


Un détail qui compte:

Jonction pied de mur/sol

1 – quand on envisageait une « dalle » de rdc en béton...

2 – solution adoptée : « dalle » de rdc en bois



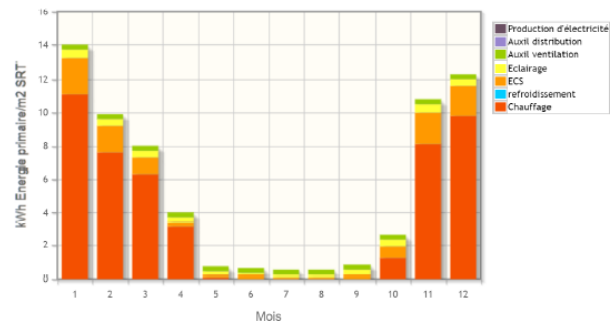
Organes techniques:

Ventilation:
 Double flux

Chauffage :
 Poêle à bois bûches

ECS:
 Solaire

Performances projetées:



	Projet	Max
Consommations de chauffage	47.3 kWh EP	
Consommations de climatisation	0 kWh EP	
Consommations d'ECS	9.9 kWh EP	
Consommations d'éclairage	3.7 kWh EP	
Consommations des auxiliaires de ventilation	3.8 kWh EP	
Consommations des auxiliaires hydrauliques	0 kWh EP	
Consommation énergie Primaire	64.7 kWh EP	65.7 kWh EP
Utilisation des ENR	29.6 kWh EP	

BIM:

Nous avons surtout échangé avec les lots Charpente, MenExt, Plâtrerie et VMC



Chantier:

Étapes : pieux vissés métalliques, cailloutis et ensuite la « dalle » de rdc en bois



Chantier:

Étapes : levage de l'ossature, réglage de la chape sur « dalle » de rdc, mise en place plancher intermédiaire en bois



Chantier:

Étapes : pose de membrane et réseaux vmc, pose de doublages et, pose de menuiseries



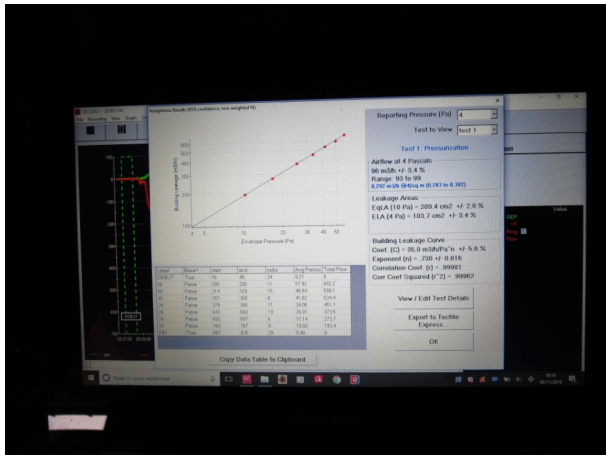
Chantier:

Étapes : bardage, enduit et végétalisation...



Chantier:

Étape : 1^{er} test Blower Door !!! - recherche des fuites !



Chantier:

Étapes : fin du bardage, pose de poêle et, pose de garde-corps...



Chantier:

À la fin...



Merci pour votre attention...

Questions ?

