



# Transmobil

## Slotevenement

### *Evénement de clôture*

vrijdag 18 november 2022 - Bray-Dunes  
*vendredi 18 novembre 2022 - Bray-Dunes*

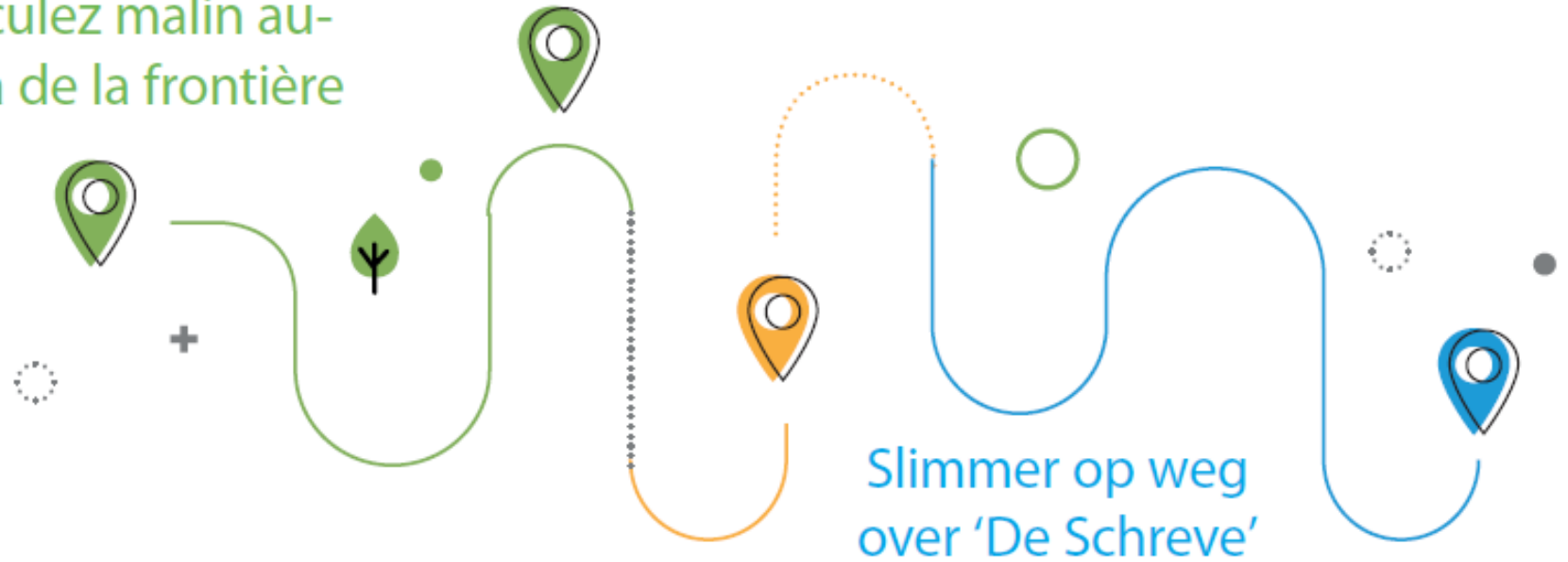


Mot d'accueil / Welkomstwoord

**Mr. Jurgén Vanlerberghe**

Député de la Province de Flandre Occidentale  
Gedeputeerde van de Provincie West-Vlaanderen

Circulez malin au-  
delà de la frontière



Slimmer op weg  
over 'De Schreve'

**Philip Konings**

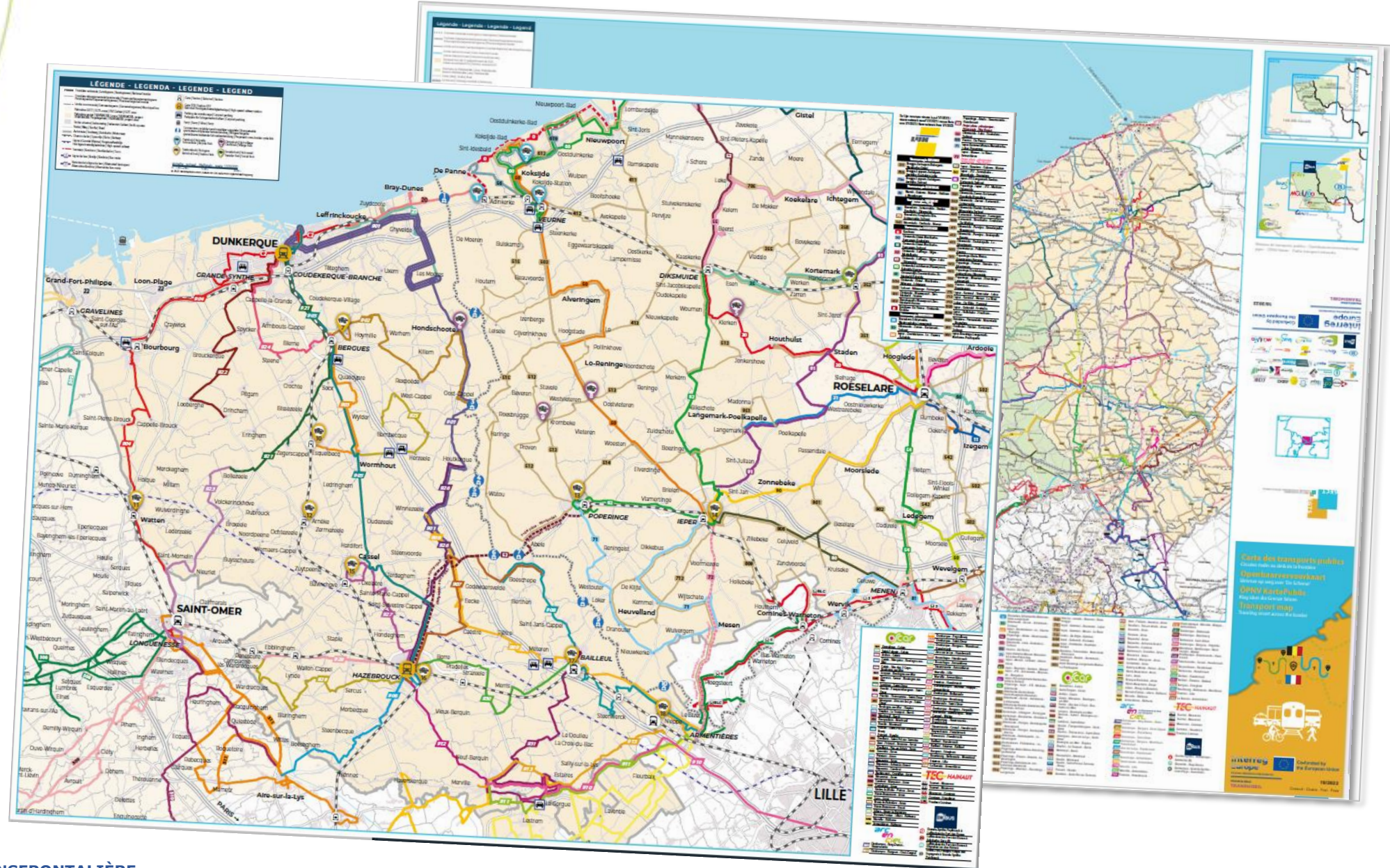
Projectcoördinator / Coordinateur de projet

PROGRAMME DE COOPÉRATION TRANSFRONTALIÈRE  
GRENDOERSCHRIJDEND SAMENWERKINGSPROGRAMMA

AVEC LE SOUTIEN DU FONDS EUROPÉEN DE DÉVELOPPEMENT RÉGIONAL  
MET STEUN VAN HET EUROPEES FONDS VOOR REGIONALE ONTWIKKELING

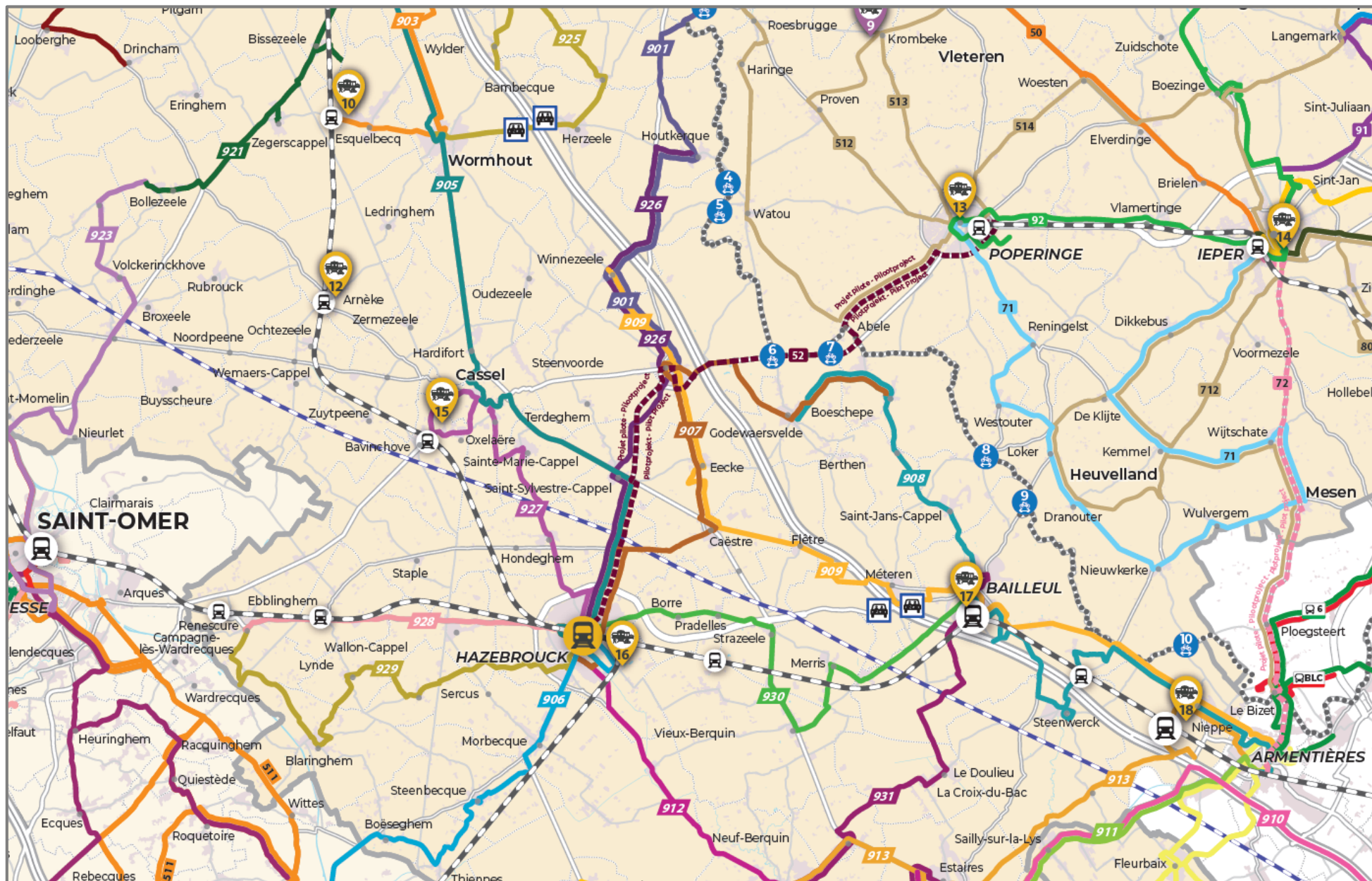
**carte  
 kaart**

Heleen Notebaert  
 EGTS / GECT



**PROGRAMME DE COOPÉRATION TRANSFRONTALIÈRE  
 GRENSOverschrijdend Samenwerkingsprogramma**  
**AVEC LE SOUTIEN DU FONDS EUROPÉEN DE DÉVELOPPEMENT RÉGIONAL  
 MET STEUN VAN HET EUROPEES FONDS VOOR REGIONALE ONTWIKKELING**

# carte - détail kaart - detail



Heleen Notebaert  
EGTS / GECT

**PROGRAMME DE COOPÉRATION TRANSFRONTALIÈRE  
GRENDOVRSCHRIJDEND SAMENWERKINGSPROGRAMMA**

**AVEC LE SOUTIEN DU FONDS EUROPÉEN DE DÉVELOPPEMENT RÉGIONAL  
MET STEUN VAN HET EUROPEES FONDS VOOR REGIONALE ONTWIKKELING**

Liste des équipements : TP – équipements multimodaux – équipements socio-économiques  
 Oplijsting voorzieningen: OV – multimodale voorzieningen – socio-economische voorzieningen  
 ÖPNV – multimodale Einrichtungen – sozio-ökonomische Leistungen  
 PT – multimodal facilities – socio-economic services

	1 Adinkerke (De Panne)	2 Koksijde	3 Veurne	4 Kortemark	5 Klerken (Houthulst)	6 Hondshoote	7 Bergues	8 Oostvleteren (Vleteren)	9 Krombeke	10 Esquelbecq	11 Watten (Eperlecques)	12 Arnèke	13 Poperinge	14 Ieper	15 Bavinchove (Cassel)	16 Hazebrouck	17 Bailleul	18 Nieppe
<b>Transport public   Openbaar vervoer   Öffentliche Verkehrsmittel   Public transportation</b>																		
Train   Trein   Zug   Train	✓	✓	✓	✓			✓			✓	✓	✓	✓	✓	✓	✓	✓	✓
TGV   HST   TGV   HSR																✓		
Car   Bus   Omnibus   Coach	✓	✓	✓	✓	✓	✓	✓	✓	✓	✓	✓		✓	✓	✓	✓	✓	✓
Transport à la demande   Vervoer op Maat (Belbus - flexbus)   Maßgeschneiderter Transport   Tailor-made transport	✓	✓	✓	✓				✓			✓		✓	✓				
Tramway   Tram   Straßenbahn   Tramway	✓																	
Billetterie TP   Ticketverkoop OV   Ticketverkauf   Ticket sales	✓	✓	✓	✓			✓			✓	✓	✓	✓	✓	✓	✓	✓	✓
Bornes interactives mobilité   Interactieve borden mobiliteit   Interaktive Tafeln - Mobilität   Interactive boards mobility <small>[Geen titel]</small>	✓	✓	✓	✓	✓			✓	✓				✓	✓				
<b>Voiture privée   Privé wagen   Privatwagen   Private car</b>																		
Stationnement voitures   Parking auto's   Parken von Autos   Car parking	✓	✓	✓	✓	✓	✓	✓	✓	✓	✓	✓	✓	✓	✓	✓	✓	✓	✓
Aire de co-voiturage   Carpoolparking   Parkplatz für Fahrgemeinschaften   Carpool parking				✓		✓	✓			✓	✓							
Voitures de libre-service   Deelauto   Gemeinsames Auto   Shared car	✓		✓										✓	✓				
Borne recharge électrique voiture   Elektrische laadpaal auto   Ladestation für Elektroautos   Electric car charging station	✓	✓	✓	✓	✓	✓	✓	✓			✓	✓	✓	✓	✓	✓	✓	
Taxi   Taxi   Taxi   Taxi							✓						✓	✓			✓	✓
Zone dépose minute   Kiss & ride zone   Kiss & Ride-Zone   Kiss & ride zone							✓					✓				✓	✓	
<b>Vélo   Fiets   Fahrrad   Bicycle</b>																		
Vélos de libre-service   Deelfiets   Gemeinsames Fahrrad   Shared bicycle	✓	✓	✓	✓				✓	✓				✓	✓				
Trotinettes de libre-service   Deelsteps   Gemeinsames Step   Shared steps														✓				

# communication communicatie

# interactive interactief

Carte sur Internet | Kaart op het internet | Karte auf dem Internet | Map on the Internet

## Mobiliteitskaart

Slimmer op weg over 'De Schreve'

## Mobility Map

Travelling smart across the border

## Carte de la Mobilité

Circulez malin au delà de la frontière

## Mobilitätskarte

Klug über die Grenze fahren



Flandria Rhei  
**TRANSMOBIL**

Avec le soutien du Fonds européen de développement régional  
 Met steun van het Europees Fonds voor Regionale Ontwikkeling



Deze mobiliteitskaart is ook digitaal te bekijken op  
 Vous pouvez aussi consulter cette carte de mobilité sur  
 You can also check this mobility map on  
 Sie können die Mobilitätskarte auch hier einsehen

[www.egts-gect.eu](http://www.egts-gect.eu)



carte  
 kaart

Heleen Notebaert  
 EGTS / GECT

PROGRAMME DE COOPÉRATION TRANSFRONTALIÈRE  
 GRENSOverschrijdend Samenwerkingsprogramma

AVEC LE SOUTIEN DU FONDS EUROPÉEN DE DÉVELOPPEMENT RÉGIONAL  
 MET STEUN VAN HET EUROPEES FONDS VOOR REGIONALE ONTWIKKELING

# analyse analyse

Philip Konings  
 Projectcoördinator  
 Coordinateur de projet

**PROGRAMME DE COOPÉRATION TRANSFRONTALIÈRE  
 GRENDOERSCHRIJDEND SAMENWERKINGSPROGRAMMA**

**AVEC LE SOUTIEN DU FONDS EUROPÉEN DE DÉVELOPPEMENT RÉGIONAL  
 MET STEUN VAN HET EUROPEES FONDS VOOR REGIONALE ONTWIKKELING**

Avec le soutien du Fonds européen de développement régional  
 Met steun van het Europees Fonds voor Regionale Ontwikkeling



## FICHES analyse Grensoverschrijdende analyse

## FICHES analyse Analyse transfrontalière



interreg  WP3\_ACT1 : Grensoverschrijdende analyse  
 MT3\_ACT1 : Analyse Transfrontalière

## Overzicht en index van de fiches Aperçu et index des fiches

### 1. FICHES - aanwezige ultrusting per VERVOERSMODUS / Equipements par MODES DE DEPLACEMENT

#### 1.1 fiches - TREIN / TRAIN

Arnèke, Bailleul, Bergues, Bourbourg, Cassel (Bavinchove), Coudekerque, De Panne, Diksmuide, Dunkerque, Ebblinghem, Esquelbecq, Grande Synthe, Gravelines, Hazebrouck, Ieper, Koksijde, Kortemark, Nieppe, Poperinge, Renescure, Steenbecque, Strazeele, Thiennes, Veurne, Watten (Eperlecques)

#### 1.2 fiches - BUS / BUS

Bergues – arrêt 'plateforme d'échanges', Hub d'Esquelbecq – arrêt 'Gare', Hub de Watten-Eperlecques – arrêt 'Intersection gare', Hub de Hondschoote – arrêt 'Place du Général de Gaule', Hub de Hazebrouck – arrêt 'Gare SNCF', Hub de Bailleul – arrêt 'Gare SNCF', Hub de Nieppe – arrêt 'Gare', Hub de Cassel – arrêt 'Gare', De Panne, Poperinge, Koksijde, Veurne, Kortemark, Klerken (Houthulst), Krombeke (Poperinge), Oostvleteren (Vleteren), Ieper

#### 1.3 fiches - CARPOOLPARKINGS / AIRES DE COVOITURAGE

Dunkerque - Petite Synthe, Herzelee - Wormhout (2 sites), Quaëdypre, Méteren – Haeghe Doorne (2 sites), Veurne E40, Veurne N39, Nieuwpoort

### 2. FICHES - beschikbare gegevens over VERPLAATSINGSGEDRAG / données disponibles sur les USAGES

2.1 fiche - organisatie van de grensoverschrijdende mobiliteit / organisation de la mobilité transfrontalière

2.2 fiche - enquête verplaatsingsgedrag inwoners CUD Flandre-Dunkerque / enquête déplacements résidents CUD Flandre-Dunkerque - Agur

2.3 fiche - woon-werk verplaatsingen (franse gegevens) / déplacements domicile-travail (données françaises) - AUD

2.4 fiche - woon-werk verplaatsingen (belgische gegevens) / déplacements domicile-travail (données belges) - WVI

2.5 fiche - verkeersstromen: grensoverschrijdende snelweg E40 (B) - A16 (F) en structurerend wegennet / flux routiers : autoroute transfrontalière E40 (B) - A16 (F) et routes structurantes - WVI



# analyse analyse

## Aanwezige uitrusting per VERVOERSMODUS Equipements par MODES DE DEPLACEMENT

### 1.1 fiches Train Train

Eugénie Ruckebusch  
AUD Saint-Omer

PROGRAMME DE COOPÉRATION TRANSFRONTALIÈRE  
GRENDOERSCHRIJDEND SAMENWERKINGSPROGRAMMA

AVEC LE SOUTIEN DU FONDS EUROPÉEN DE DÉVELOPPEMENT RÉGIONAL  
MET STEUN VAN HET EUROPEES FONDS VOOR REGIONALE ONTWIKKELING



# analyse analyse

## Aanwezige uitrusting per VERVOERSMODUS Equipements par MODES DE DEPLACEMENT

1.2 fiches  
**Bus**  
 Bus

Guillaume Dubrulle  
 AGUR

PROGRAMME DE COOPÉRATION TRANSFRONTALIÈRE  
 GRENDOVRSCHRIJDEND SAMENWERKINGSPROGRAMMA

AVEC LE SOUTIEN DU FONDS EUROPÉEN DE DÉVELOPPEMENT RÉGIONAL  
 MET STEUN VAN HET EUROPEES FONDS VOOR REGIONALE ONTWIKKELING



# analyse analyse

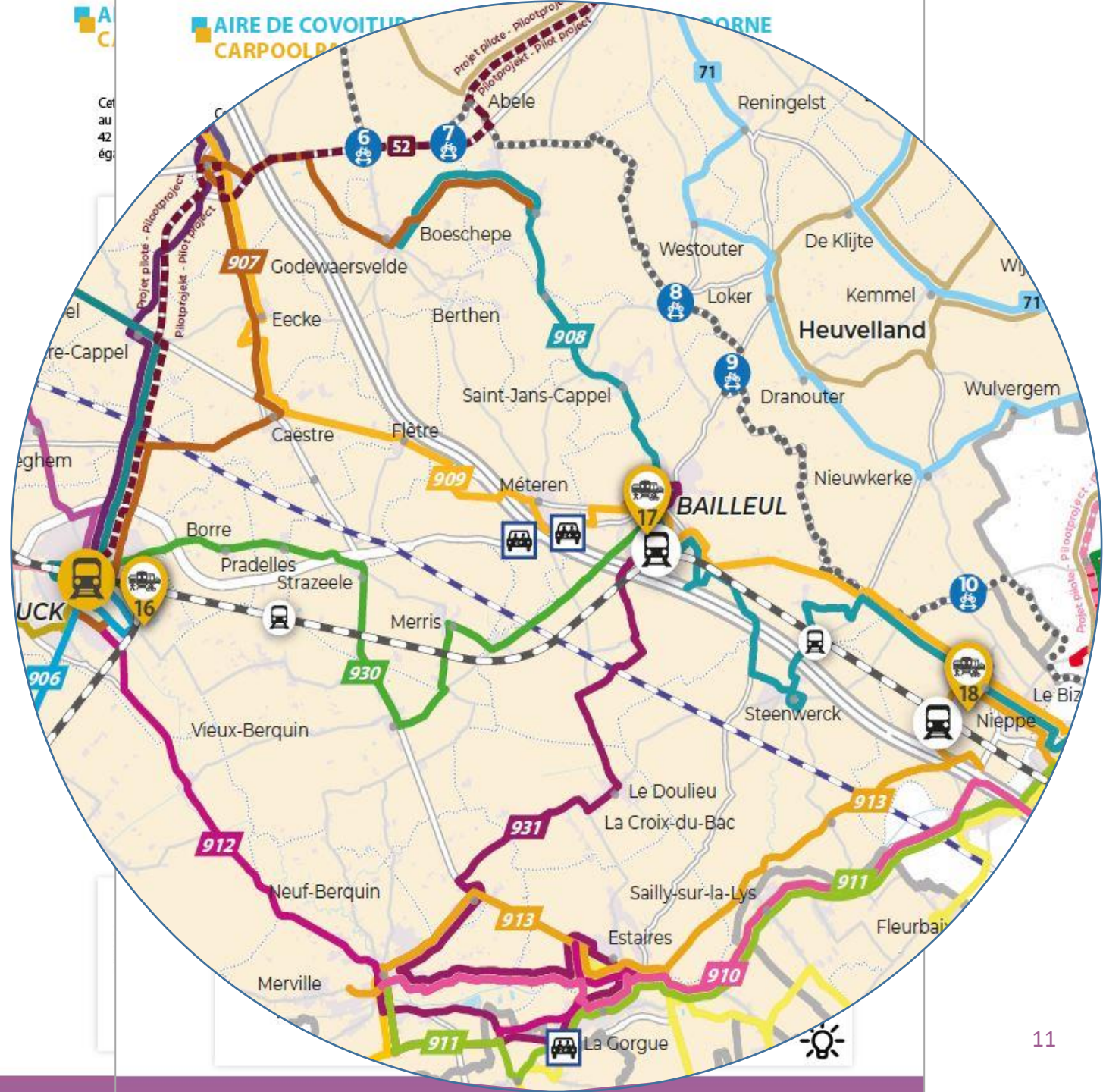
**Aanwezige uitrusting per VERVOERSMODUS**  
*Equipements par MODES DE DEPLACEMENT*

**1.3 fiches**  
**Carpoolparkings**  
*Aires de covoiturage*

Stef Luyckx  
 WVI

**PROGRAMME DE COOPÉRATION TRANSFRONTALIÈRE**  
**GRENDOERSCHRIJDEND SAMENWERKINGSPROGRAMMA**

**AVEC LE SOUTIEN DU FONDS EUROPÉEN DE DÉVELOPPEMENT RÉGIONAL**  
**MET STEUN VAN HET EUROPEES FONDS VOOR REGIONALE ONTWIKKELING**



# analyse analyse

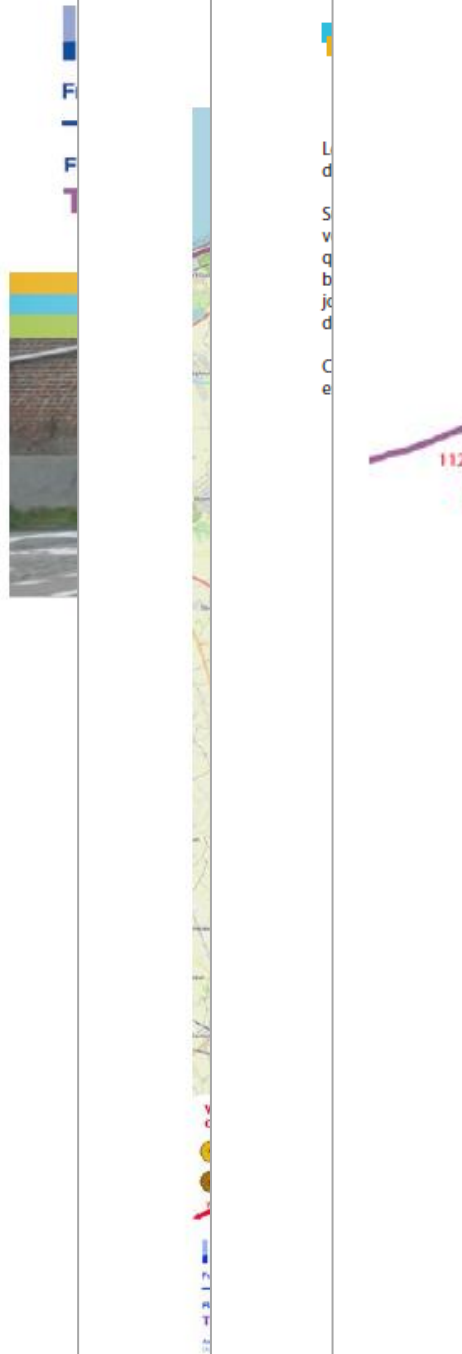
**Beschikbare gegevens over VERPLAATSINGSGEDRAG**  
*Données disponibles sur les USAGES*

**2.5 fiches**  
**Verkeersstromen: grensoverschrijdende snelweg E40 (B)**  
**A16 (F) enstructurerend wegennet**  
*Flux routiers : autoroute transfrontalière E40 (B) -*  
*A16 (F) et routes structurantes - WVI*

Stef Luyckx  
 WVI

**PROGRAMME DE COOPÉRATION TRANSFRONTALIÈRE**  
**GRENDOERSCHRIJDEND SAMENWERKINGSPROGRAMMA**

**AVEC LE SOUTIEN DU FONDS EUROPÉEN DE DÉVELOPPEMENT RÉGIONAL**  
**MET STEUN VAN HET EUROPEES FONDS VOOR REGIONALE ONTWIKKELING**



## > N38 POPERINGE – STEENVOORDE

### JOURS OUVRABLES :

- Direction Poperinge : peu de fluctuations pendant la journée. Nettement plus de trafic entre 4h et 5h du matin que entre 5h et 7h, probablement dû au travail posté.
- Direction Steenvoorde : une pointe prononcée entre 16h et 19h.

### WEEKEND :

- Direction Poperinge : pointe entre 15h et 17h le samedi, entre 16h et 20h le dimanche.
- Direction Steenvoorde : pointe entre 17h et 19h, surtout le samedi ; deuxième pointe entre 11h et 12h.

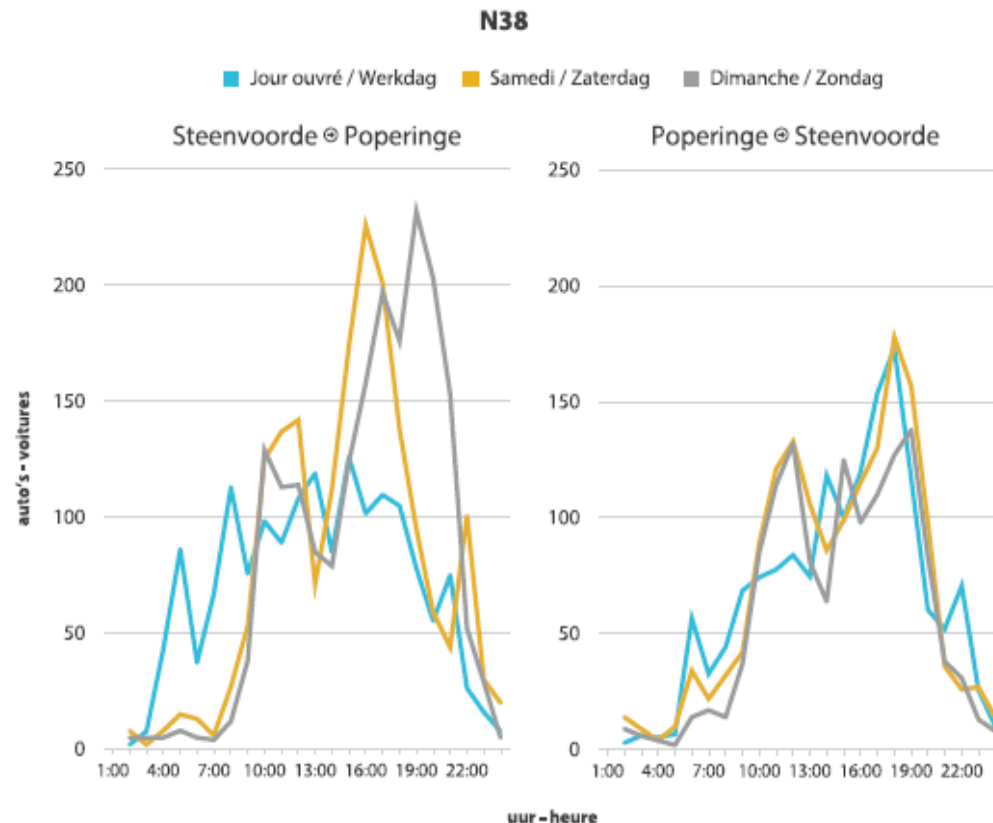
## > N38 POPERINGE – STEENVOORDE

### WERKDAGEN:

- Richtig Poperinge : weinig schommelingen tijdens de dag. Duidelijk meer verkeer tussen 4u et 5u 's morgens dan tussen 5u et 7u, waarschijnlijk te wijten aan ploegenarbeid.
- richting Steenvoorde : een duidelijke piek tussen 16u et 19u.

### WEEKEND:

- Richtig Poperinge : piek tussen 15u et 17u op zaterdag, tussen 16u et 20u op zondag.
- Richtig Steenvoorde : piek tussen 17u et 19u, vooral op zaterdag; tweede piek tussen 11u et 12u.



# analyse analyse

**Beschikbare gegevens over VERPLAATSINGSGEDRAG**  
*Données disponibles sur les USAGES*

**2.4 fiches**  
**Woon-werk verplaatsingen (belgische gegevens)**  
*Déplacements domicile-travail (données belges) - WVI*

Stef Luyckx  
 WVI

**PROGRAMME DE COOPÉRATION TRANSFRONTALIÈRE**  
**GRENSOVERSCHRIJDEND SAMENWERKINGSPROGRAMMA**

**AVEC LE SOUTIEN DU FONDS EUROPÉEN DE DÉVELOPPEMENT RÉGIONAL**  
**MET STEUN VAN HET EUROPEES FONDS VOOR REGIONALE ONTWIKKELING**

1.2

Les vis ba l'er Un int Da fra

Au

Se ne Par tou

Les mé

L'a trin

Da red de pro

De ho

4

Le sch transfr disting positio

GRE aanta Trava Norm



L'empl grand secteu transfr la res comm

La rép l'autre 'traiter comm près d sont d secon

Dans l vacanc (140) c Heuve contre

Dans l transfr Poperi

Appar est plu transfr



Les diag travailleu transpor La voitur avec 86% daireme limité à c Il n'y a publics. ( de trans



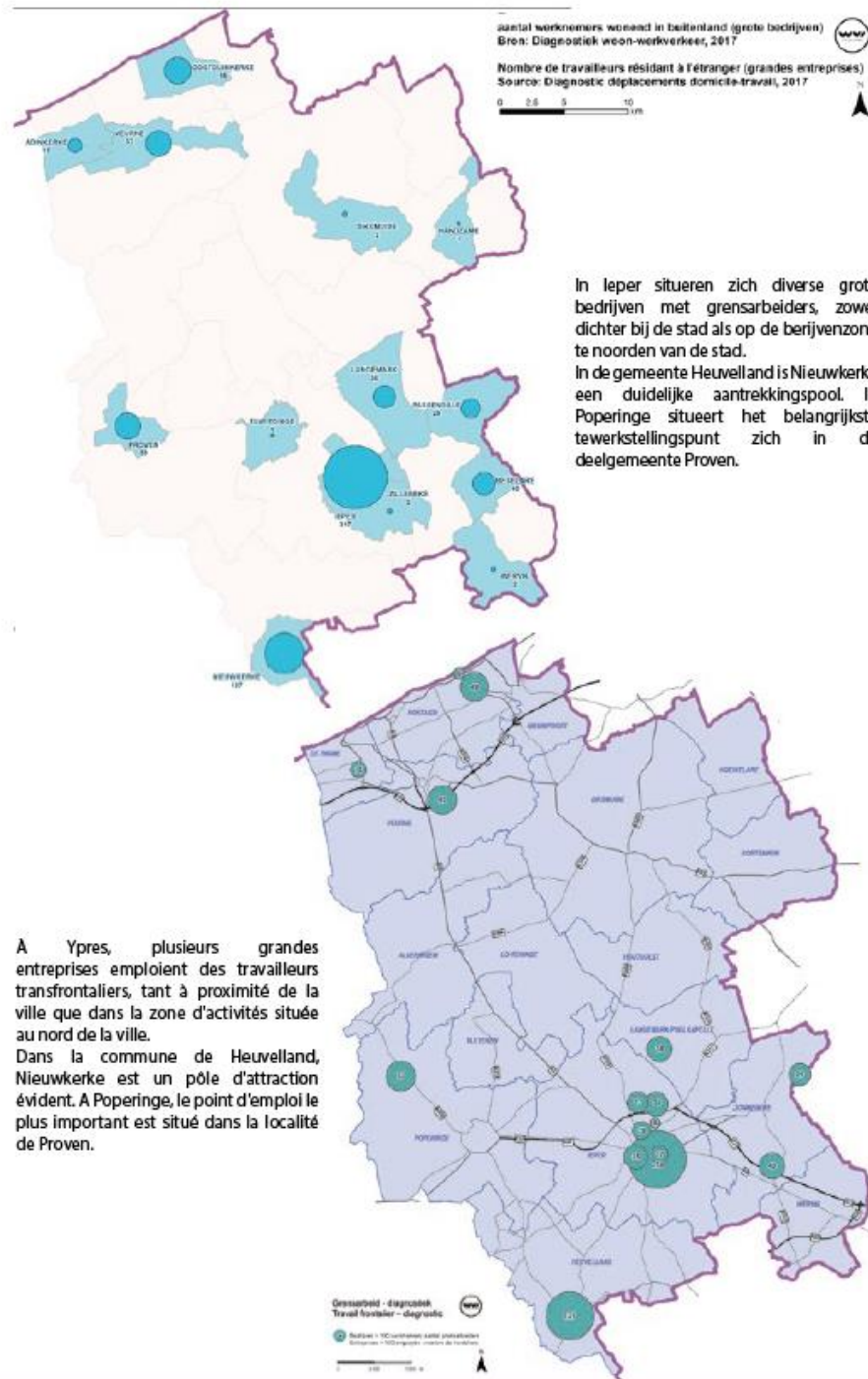
Les lieu peuvent ces diag des fron entrepr: entrepr:

La pren alors qu de mani transfor

NOME

NIEUW

LANGE



# analyse analyse

**Beschikbare gegevens over VERPLAATSINGSGEDRAG**  
*Données disponibles sur les USAGES*

**2.3 fiches**  
**Woon-werk verplaatsingen (franse gegevens)**  
*Déplacements domicile-travail (données françaises) - AUD*

**PROGRAMME DE COOPÉRATION TRANSFRONTALIÈRE  
 GRENSOverschrijdend Samenwerkingsprogramma**

**AVEC LE SOUTIEN DU FONDS EUROPÉEN DE DÉVELOPPEMENT RÉGIONAL  
 MET STEUN VAN HET EUROPEES FONDS VOOR REGIONALE ONTWIKKELING**

Un TRA  
 soit  
 Inté  
 de p  
 avec  
 Pam  
 se d  
 soit  
 entr  
 Com  
 (CCH  
 (CUI  
 ont  
 1 su  
 Inté  
 Com

## DES DESTINATIONS COMMUNES AUX TROIS INTERCOMMUNALITÉS DE GEMEENSCHAPPELIJKE BESTEMMINGEN VANUIT DE DRIE INTERCOMMUNALES

**2.1 : FURNES, YPRES ET POPERINGE ACCUEILLENT 64  
 % DES ACTIFS TRAVAILLANT DANS LE WESTHOEK**

Avec 627 actifs transfrontaliers résidant en France, la ville de Furnes accueille le plus grand nombre de transfrontaliers au sein du territoire de le 'Westhoek'. La ville de Furnes capte à la fois les flux venant de la Communauté Urbaine de Dunkerque et de la Communauté de Communes des Hauts de Flandre. En effet, 7 à 8 frontaliers sur 10 travaillant à Furnes ou à la Panne viennent de la Communauté Urbaine de Dunkerque. Pour les villes d'Ypres, Heuvelland et Poperinge, 6 à 7 actifs transfrontaliers sur 10 résident au sein de la Communauté de Communes de Flandre Intérieure. La proximité géographique et l'accessibilité semblent expliquer ces répartitions propres à chaque territoire au niveau de l'origine géographique des travailleurs transfrontaliers.

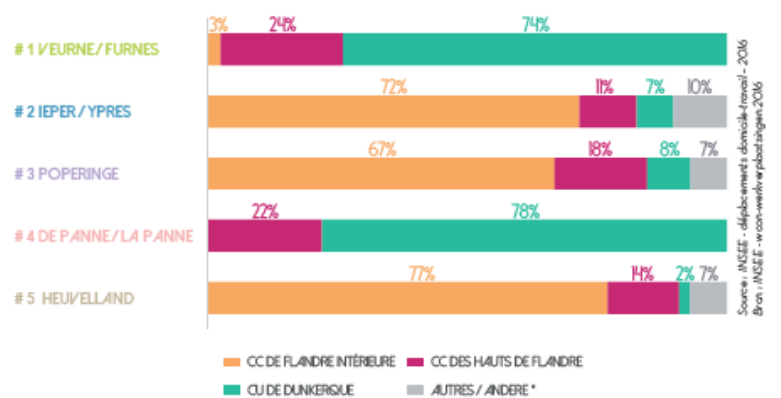
**2.1 : VEURNE, IEPEER EN POPERINGE  
 ONTVANGEN 64% VAN DE GRENSWERKERS**

Met 627 Franse grenswerkers is Veurne de belangrijkste ontvangende gemeente van de 'Westhoek'. Veurne ontvangt zowel pendelstromen uit de CUD (Communauté Urbaine de Dunkerque) als uit de gemeenten van de CCHF (Communauté de Communes des Hauts de Flandre). Per 10 grenswerkers die in Veurne of in De Panne werken zijn er 7 tot 8 die uit de CUD (Communauté Urbaine de Dunkerque) komen. Voor Ieper, Heuvelland en Poperinge zijn 6 tot 7 grenswerkers op de 10 afkomstig uit de CCFI (Communes de Flandre Intérieure). De nabijheid en de toegankelijkheid lijken deze specifieke spreidingspatronen te verklaren.



DES DESTINATIONS DANS LES DÉPLACEMENTS DOMICILE-TRAVAIL VERS LE WESTHOEK  
 BESTEMMINGEN BIJ WOON-WERKVERPLAATSINGEN NAAR DE WESTHOEK  
 Source : INSEE - déplacements domicile-travail - 2016  
 Bron : INSEE - woon-werkverplaatsingen 2016

**Part des intercommunalités dans le TOP 5 des destinations belges :**  
*Gedeelte van de intercommunales in de TOP 5 van de Belgische bestemmingen*



\* « Autres » regroupe 4 des 8 communes qui composent la Communauté de Communes de Flandre Lys, intégrées dans le périmètre TRANSMOBIL. « ANDERE » groepeert 4 van de 8 gemeenten die deel uitmaken van de Communauté de Communes de Flandre Lys, en die behoren tot de perimter van TRANSMOBIL.

# analyse analyse

## Beschikbare gegevens over VERPLAATSINGSGEDRAG

*Données disponibles sur les USAGES*

### 2.3 fiches

#### Woon-werk verplaatsingen (franse gegevens)

*Déplacements domicile-travail (données françaises) - AUD*

Eugénie Ruckebusch  
 AUD Saint-Omer

**PROGRAMME DE COOPÉRATION TRANSFRONTALIÈRE  
 GRENSOVERSCHRIJDEND SAMENWERKINGSPROGRAMMA**

**AVEC LE SOUTIEN DU FONDS EUROPÉEN DE DÉVELOPPEMENT RÉGIONAL  
 MET STEUN VAN HET EUROPEES FONDS VOOR REGIONALE ONTWIKKELING**

2.2 : DES  
POL  
TRA  
RES  
COM  
DUN

Les de  
de  
prin  
(54%  
et C

2.3 : LI  
DE LA  
COMM  
INTÉR  
VERS

Les ac  
Commu  
de Fl  
essenti  
Hazebr

Ypres c  
plus att  
% des a  
va trav  
sur 4  
Commu  
Flandre

2.4 : D  
DISPE  
DEPU  
DE CO  
DE FL

Les  
Commu  
des H  
moins  
se rép  
équilibr  
du 'W  
se dit  
vers F  
Ypres,  
de Fl  
destin  
transfr  
le terr

## UNE PRÉDOMINANCE DE LA VOITURE POUR CES MIGRATIONS PENDULAIRES EEN OVERWICHT VAN DE WAGEN IN HET GRENSOVERSCHRIJDEND PENDELVERKEER

**PLUS DE 8 TRANSFRONTALIERS  
 SUR 10 UTILISENT LEURS  
 VOITURES POUR SE RENDRE AU  
 TRAVAIL**

La voiture est de loin le moyen de transport privilégié des travailleurs transfrontaliers. Plus de 8 personnes sur 10 l'utilisent pour se rendre au travail en Belgique.

Sur les 2 358 personnes qui quittent la partie française du périmètre TRANSMOBIL, 354 utilisent les transports en commun pour se rendre sur leur lieu de travail, soit 15 % d'entre eux\*. Cette part varie peu entre les différentes intercommunalités.

MODES DE TRANSPORT UTILISÉS PAR LES  
 TRAVAILLEURS TRANSFRONTALIERS  
 TRANSPORTMODI GEBRUIKT  
 DOOR DE GRENSWERKERS

85 %



VÉHICULE  
 PARTICULIER  
 EGEN  
 WAGEN

15 %



TRANSPORTS  
 EN COMMUN  
 OPENBAAR  
 VERVOER

**MEER DAN 8 OP DE 10  
 GRENSWERKERS KOMT MET DE  
 WAGEN NAAR HET WERK**

De wagen is veruit het meest populaire transportmiddel voor het grensoverschrijdend woon-werkverkeer. Meer dan 8 op 10 grenswerkers komen met de wagen naar het werk.

Van de 2358 Franse grenswerkers uit het Transmobil-gebied maken er 354 (15%) gebruik van het openbaar vervoer om naar het werk te gaan\*. Dit aandeel is vergelijkbaar voor de diverse intercommunales.

Le taux d'équipement automobile des ménages du périmètre d'étude s'élève à 87% (contre 78 % dans le département du Nord). Plus de la moitié des ménages possèdent au moins deux voitures (contre 31 % à l'échelle du département du Nord). Sur la Communauté de Communes des Hauts de Flandre, cette part représente 77 %.

Tous les actifs transfrontaliers de la CCHF et de la CCFI disposent dans leur ménage d'au moins un véhicule, alors que sur la CUD 36 % seraient non motorisés. Seul le réseau de bus de la Communauté Urbaine de Dunkerque propose actuellement une ligne transfrontalière. Cette ligne relie ainsi le pôle d'échange de Leffrinckoucke (desservi par 4 autres lignes) et la gare d'Adinkerke - De Panne, connectant ainsi les réseaux belges et français, et pouvant offrir une alternative à la voiture.

Het aantal gezinnen in het Transmobil-gebied dat over een wagen beschikt loopt op tot 87% (tegenover 78% in het Département du Nord). Meer dan de helft van de gezinnen beschikt minstens over 2 wagens (tegenover 31% in het Département du Nord). In de CCHF (Communauté de Communes des Hauts de Flandre) is dit zelfs 77%.

Alle grenswerkers in de CCHF en de CCFI beschikken met hun gezin over minstens 1 wagen. Daarentegen is in de CUD 38% niet gemotoriseerd. Enkel vanuit de CUD is er momenteel een grensoverschrijdende buslijn die de overstapplaats Leffrinckoucke (waar 4 andere buslijnen samenkomen) verbindt met het station van Adinkerke - De Panne. Op die manier worden het Franse en Belgische openbaar vervoernet gekoppeld en is er een alternatief voor provaat vervoer.

\* La base de données ne propose que deux catégories de modes de déplacement : véhicule particulier et transports en commun, et une catégorie «non renseigné» qui représente uniquement 2% sur les actifs de la CCHF

\* De databank bevat slechts twee categorieën van vervoerswijzen: 'privaat en openbaar', en een categorie 'geen informatie' die slechts 2% van de grenswerkers van de CCHF vertegenwoordigt.

# analyse analyse

**Beschikbare gegevens over VERPLAATSGEDRAG**  
*Données disponibles sur les USAGES*

**2.2 fiches**  
**Enquête verplaatsingsgedrag inwoners CUD Flandre-Dunkerque**  
*Enquête déplacements résidents CUD Flandre-Dunkerque - Agur*

Guillaume Dubrulle  
 AGUR

**PROGRAMME DE COOPÉRATION TRANSFRONTALIÈRE**  
**GRENSOVERSCHRIJDEND SAMENWERKINGSPROGRAMMA**

**AVEC LE SOUTIEN DU FONDS EUROPÉEN DE DÉVELOPPEMENT RÉGIONAL**  
**MET STEUN VAN HET EUROPEES FONDS VOOR REGIONALE ONTWIKKELING**



Guide  
 C'est d  
 la CUD  
 déplace  
 logique  
 : les o  
 exempl  
 Dunker  
 de dépl

**ÉQU  
DÉP  
AUT**

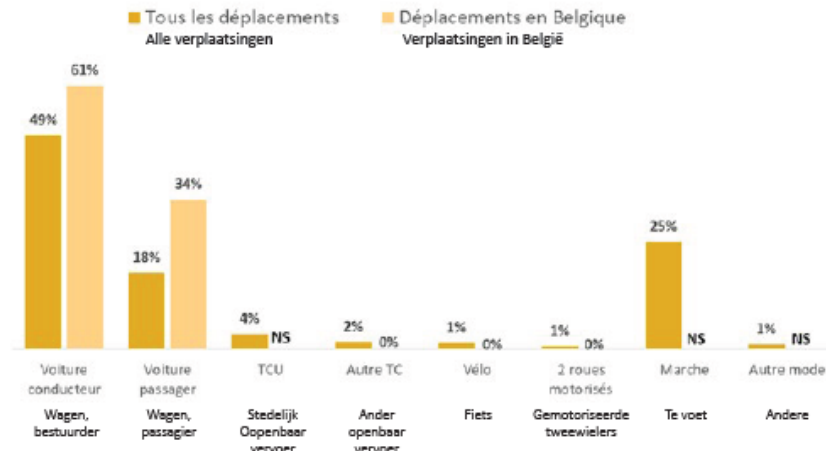
77

DUNKER  
 CENTRUM

A l'éch  
 déplace  
 possèd  
 s'y dépl  
 motoris  
 Il n'y a d  
 d'une v

## PART MODALE DE TOUS LES DÉPLACEMENTS ET DES DÉPLACEMENTS EN BELGIQUE<sup>3</sup> MODAAL AANDEEL VAN ALLE REIZEN EN VAN DE REIZEN IN BELGIË<sup>3</sup>

**Part modale des déplacements**  
 Modaal aandeel van de verplaatsingen



Source : EDGT Dunkerque / Bron : EDGT Dunkerque

La quasi-totalité des déplacements en Belgique s'effectuent en voiture (95%).

Het merendeel van de verplaatsingen naar België gebeurt met de wagen (95%).

<sup>3</sup> Contrairement aux résultats de la fiche opinion, ce paragraphe concerne les déplacements réellement effectués la veille de l'enquête, à l'échelle du territoire de l'EDGT (CUD + CCHF + quelques communes du Pas-de-Calais).

<sup>4</sup> Comme le paragraphe précédent, il s'agit ici des déplacements réellement effectués la veille de l'enquête.

<sup>5</sup> In tegenstelling tot de resultaten van de gerichte enquête, betreft deze paragraaf de reële verplaatsingen tijdens de dag voorafgaand aan de enquête, op niveau van de Regio Flandre-Dunkerque (CUD + CCHF + enkele gemeenten van Pas-de-Calais).

<sup>6</sup> Zoals bij de vorige paragraaf betreft het de reële verplaatsingen tijdens de dag voorafgaand aan de enquête.

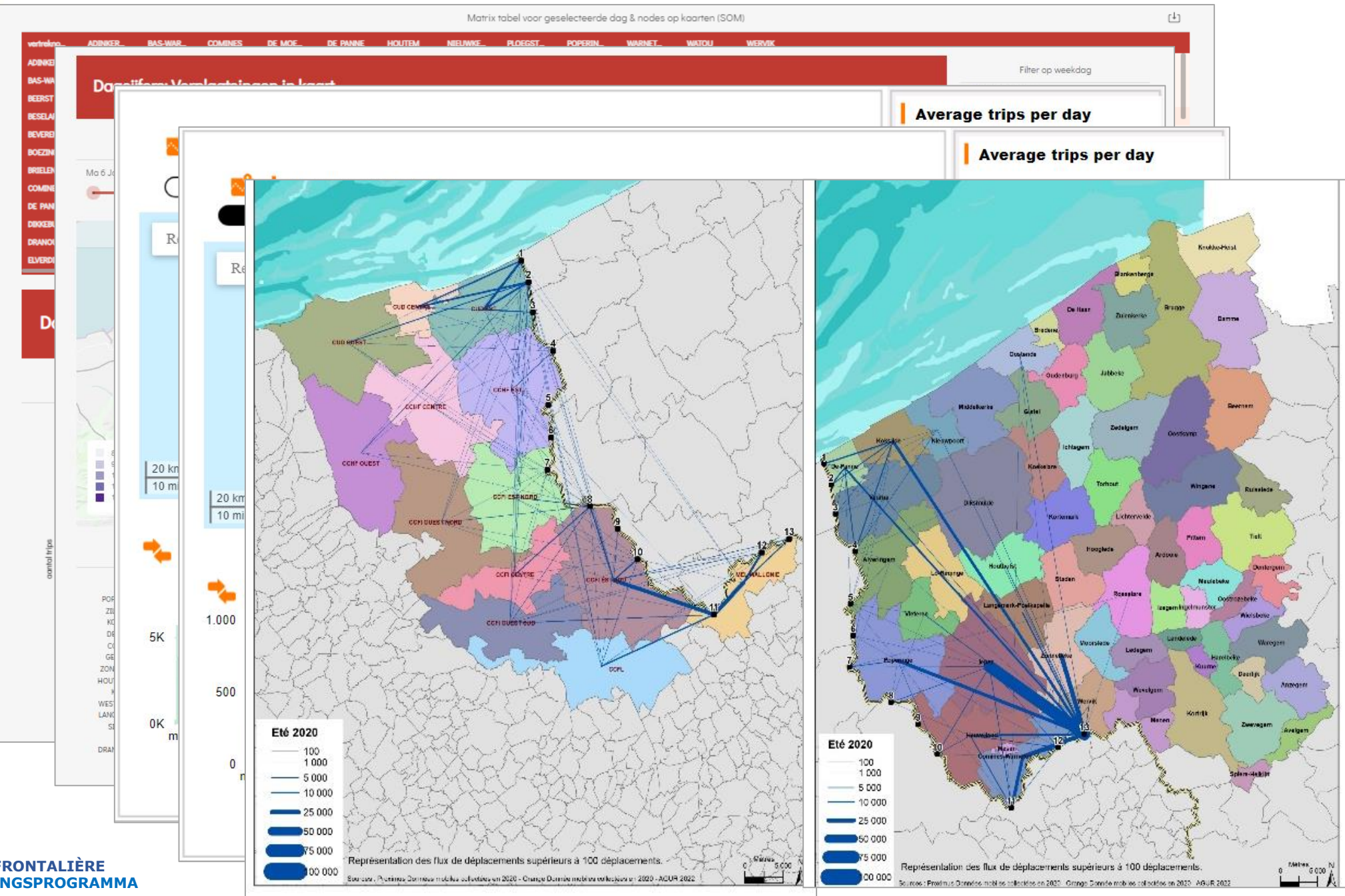


# analyse analyse

Guillaume Dubrulle  
 AGUR

**PROGRAMME DE COOPÉRATION TRANSFRONTALIÈRE  
 GRENSOverschrijdend Samenwerkingsprogramma**

**AVEC LE SOUTIEN DU FONDS EUROPÉEN DE DÉVELOPPEMENT RÉGIONAL  
 MET STEUN VAN HET EUROPEES FONDS VOOR REGIONALE ONTWIKKELING**



# analyse analyse

**Beschikbare gegevens over VERPLAATSINGSGEDRAG**  
*Données disponibles sur les USAGES*

**2.1 fiches**  
**Organisatie van de grensoverschrijdende mobiliteit**  
*Organisation de la mobilité transfrontalière*

Philip Konings  
Projectcoördinator  
Coordinateur de projet

**PROGRAMME DE COOPÉRATION TRANSFRONTALIÈRE  
GRENSOVERSCHRIJDEND SAMENWERKINGSPROGRAMMA**

**AVEC LE SOUTIEN DU FONDS EUROPÉEN DE DÉVELOPPEMENT RÉGIONAL  
MET STEUN VAN HET EUROPEES FONDS VOOR REGIONALE ONTWIKKELING**

**EN FRANCE, LES COMPÉTENCES EN MATIÈRE DE  
TRANSPORTS PUBLICS ET DE MOBILITÉ SONT  
RÉPARTIES ENTRE LES DIFFÉRENTS ÉCHELONS  
TERRITORIAUX**

**IN FRANKRIJK ZUN DE BEVOEGDHEDEN INZAKE  
OPENBAAR VERVOER EN MOBILITEIT VERDEELD  
OVER VERSCHILLENDE BELEIDSNIVEAUS**

Répartition des compétences en matière de mobilités  
Bevoegdheidsverdeling inzake mobiliteit

De même, la répartition des compétences pour organiser la mobilité est différente dans les deux pays :  
Ook de verdeling van de bevoegdheden inzake de organisatie van de mobiliteit is in beide landen verschillend :

Compétences / Bevoegdheden		
 <b>urbains interurbains tramway stedelijk, regionaal, tram</b>	Réseau urbain à la charge des communautés de communes (uniquement sur la CUD pour l'instant) Réseau Interurbain à la charge de la Région Hauts-de-France. Stedelijk vervoer door gemeenschappen de communes (op dit ogenblik enkel CUD in Duinkerke), interstedelijk vervoer door de Région Hauts-de-France	Région Vlaanderen Vlaanderen
 <b>aménagements stationnement inrichting infrastructuur, parkeren</b>	Département du Nord, intercommunalités Département du Nord, CUD, intercommunales	Région Vlaanderen, Communes, (province) Vlaanderen, Gemeenten, (provincie)
 <b>train trein</b>	TER + TER GV : Région Hauts-de-France / TGV : SNCF TER + TER GV : Region Hauts-de-France / TGV : SNCF	État Fédéral Federale Overheid
 <b>stationnement voirie parkeren, wegenis</b>	Communes, État, Département intercommunalités, Communes Gemeenten, Staat, Département, intercommunales, Gemeenten	Communes, Région Vlaanderen, Communes Gemeenten, Vlaanderen, Gemeenten

Voici  
dépl  
Dunl  
les m

<sup>1</sup> L'ach  
plus la  
Verpla  
<sup>2</sup> De g  
vergel  
Verpla

# centrale centrale

Philip Konings  
Projectcoördinator  
Coordinateur de projet

**PROGRAMME DE COOPÉRATION TRANSFRONTALIÈRE  
GRENDOERSCHRIJDEND SAMENWERKINGSPROGRAMMA**

**AVEC LE SOUTIEN DU FONDS EUROPÉEN DE DÉVELOPPEMENT RÉGIONAL  
MET STEUN VAN HET EUROPEES FONDS VOOR REGIONALE ONTWIKKELING**



# connections verbindingen

Philip Konings  
Projectcoördinator  
Coordinateur de projet



# connections verbindingen

Christophe Boval  
 Provincie West-Vlaanderen

Philip Konings  
 Projectcoördinator  
 Coordinateur de projet

**PROGRAMME DE COOPÉRATION TRANSFRONTALIÈRE  
 GRENDOERSCHRIJDEND SAMENWERKINGSPROGRAMMA**

**AVEC LE SOUTIEN DU FONDS EUROPÉEN DE DÉVELOPPEMENT RÉGIONAL  
 MET STEUN VAN HET EUROPEES FONDS VOOR REGIONALE ONTWIKKELING**

Voorgestelde verbindingen  
*Connections suggérées*

VOORGESTELDE VERBINDING 7 **DIRECTE OMGEVING**  
 CONNECTION SUGGÉRÉE 7 **PROXIMITÉ IMMÉDIATE**

Avec le soutien du Fonds européen de développement régional  
 Met steun van het Europees Fonds voor Regionale Ontwikkeling

Circulez malin au-delà de la frontière



Slimmer op weg over 'De Schreve'

## FICHES fietsverbindingen

Definiëren van voorgestelde grensoverschrijdende fietsverbindingen

## FICHES connections cyclables

Définir des connections cyclables transfrontalières suggérées

WP3\_ACT4 : Grensoverschrijdende verbindingen  
 MT3\_ACT4 : Connections transfrontalières



Voie verte

Schéma Directeur  
Intercommunal Vélo CCHF

Masterplan fiets provincie  
west-vlaanderen

Réseau Cyclable Communautaire  
et supra-communal CCFI

- Voie verte du littoral
- Fietsroutenetwerken in ontwikkeling
- Réseaux cyclables en développement
- Hub



Voie verte

Schéma Directeur Intercommunal Vélo CCHF

Masterplan fiets provincie west-vlaanderen

Réseau Cyclable Communautaire et supra-communal CCFI

- Voie verte du littoral
- Fietsroutenetwerken in ontwikkeling
- Réseaux cyclables en développement
- Hub

**Flandria Rhei**  
**TRANSMOBIL**

Avec le soutien du Fonds européen de développement régional  
Met steun van het Europees Fonds voor Regionale Ontwikkeling

 **VOORGESTELDE VERBINDING 2**  
**CONNECTION SUGGÉRÉE 2**

**Hondschoote - Doortje**

potentieel voor realisatie / *potentialité de réalisation*

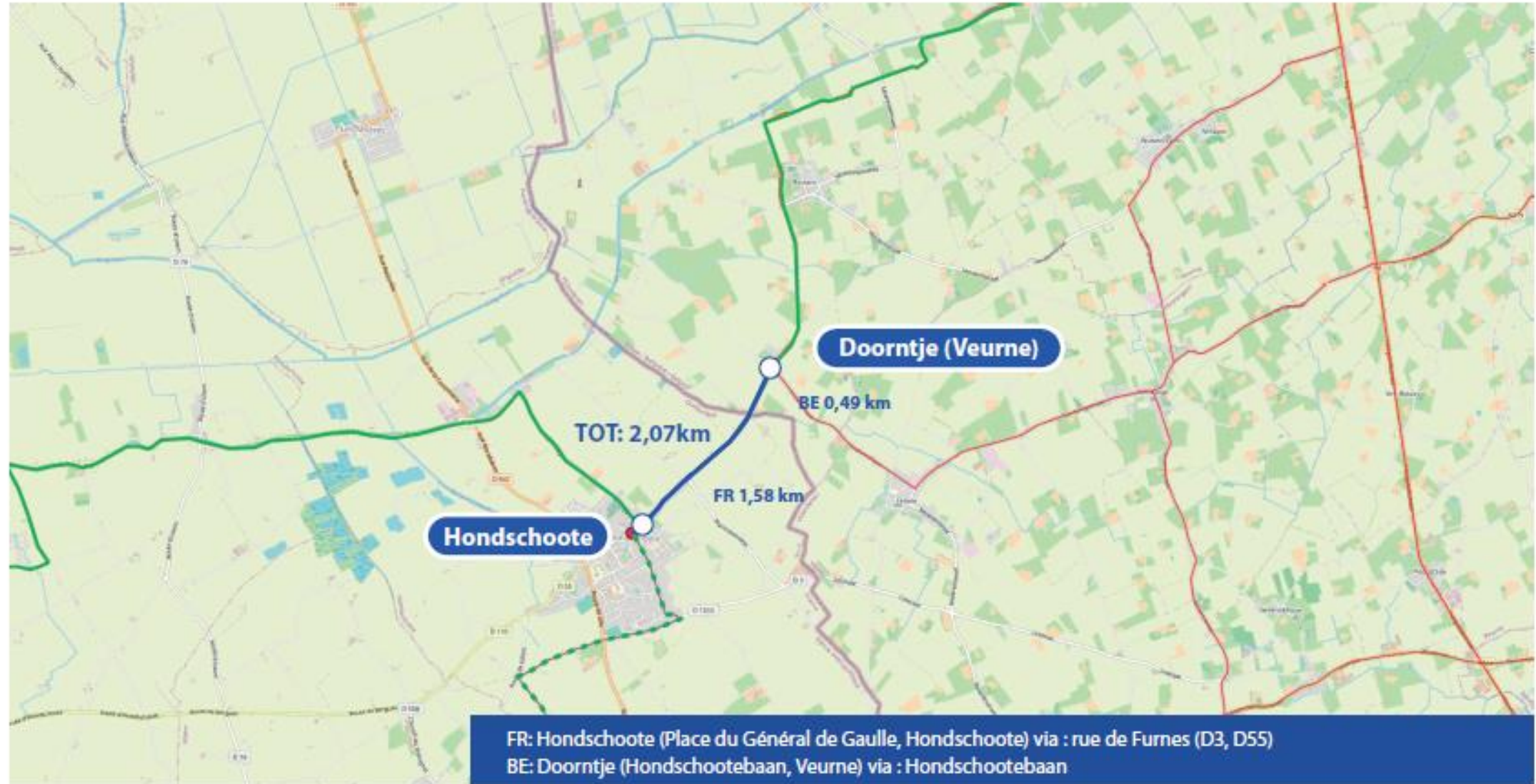




**VOORGESTELDE VERBINDING 2** **DIRECTE OMGEVING**  
**CONNECTION SUGGÉRÉE 2** **PROXIMITÉ IMMÉDIATE**



## Hondschoote - Doortje



## VOORGESTELDE VERBINDING 2 DIRECTE OMGEVING CONNECTION SUGGÉRÉE 2 PROXIMITÉ IMMÉDIATE

### Hondschoote - Doortje

#### Beschrijving van de verbinding

##### *Description de la connection:*

Vanaf Doortje, het kruispunt van de wegen naar Houtem (deelgemeente van Veurne) en Leisele (deelgemeente van Alveringem), loopt een brede betonweg richting Franse grens (Hondschootestraat), vanaf waar de weg verder loopt in asfalt tot in Hondschoote (Rue de Furnes). Er zijn geen aparte fietsvoorzieningen aanwezig, maar de verkeersdrukke is ook zeer beperkt op deze lokale verbinding.

*Depuis le hameau de Doortje, le carrefour des routes de Houtem (partie du Veurne) et de Leisele (partie d'Alveringem), une large route en béton mène à la frontière française (Hondschootestraat), d'où elle se poursuit en asphalte jusqu'à Hondschoote (Rue de Furnes). Il n'y a pas d'aménagements cyclables distincts, mais la circulation est également très limitée sur cette liaison locale.*





## Hondschoote - Doorntje



## Hondschoote - Doorntje

### Situering van de verbinding

#### *Situation de la connection :*

- De logische fietsverbinding tussen Veurne en Hondschoote / *La liaison cyclable logique entre Veurne et Hondschoote*
- Zeer landelijke omgeving, geen bovenlokale attractiepolen / *Environnement très rural, pas de pôles d'attraction supra-locaux*
- Aansluiting naar de Transmobil-hubs van Bergues, Esquelbecq, Arnèke, Veurne, De Panne, Koksijde / *Connexion aux hubs Transmobil de Bergues, Esquelbecq, Arnèke, Veurne, De Panne, Koksijde*

### Aandachtspunten bij realisatie

#### *Points d'attention lors de la réalisation :*

- Geen fietsinfrastructuur aanwezig / *Infrastructure cyclable manquante.*
- *Verbindingsweg met 2 rijvakken / Route de liaison à 2 voies.*

### Suggesties aanpak

#### *Suggestions d'approche :*

Geen, dit is een verbinding in een zeer landelijk gebied met weinig gemotoriseerd verkeer / *Aucun, il s'agit d'une connexion dans une zone très rurale avec peu de trafic motorisé.*

### Bediende woonkernen (< 1 km van traject)

#### *Polarités desservies (< 1km du tracé)*

FR	BE
Hondschoote	Houtem
La Cartonnière	Zwaantje
Warhem	Nieuwpoorthoek
Benkies Mille	Veurne
Hoymille	
Bergues	
23.000 potentiële gebruikers (inwoners < 1 km van traject) <i>23.000 utilisateurs potentiels (habitants &lt; 1 km du tracé)</i>	

### Belangrijke attractiepunten (< 1 km van traject)

#### *Pôles d'attraction majeurs (< 1km du tracé)*

#### FR:

- Stad Bergues (bedrijvzone, station, ...) / *Ville de Bergues (zoning industriel, gare, ...)*

#### BE:

- Plopsaland
- Stad Veurne (bedrijventerrein, ziekenhuis, station, ...) / *Ville de Furnes (zoning industriel, , hôpital, gare, ...)*



10'

Pauze  
*Pause*



Circulez malin au-delà de la frontière



Slimmer op weg over 'De Schreve'

# FICHES hubs

Een grensoverschrijdend netwerk van hubs

# FICHES hubs

Un réseau transfrontalier de hubs



**Interreg**   
 France-Wallonie-Vlaanderen  
 Flandria Rhei  
**TRANSMOBIL**  
WP2\_ACT3 : Hubs  
 MT2\_ACT3 : Hubs

297 x 210 mm

us avant 2023

oer	
n   Trein	✓
GV   HST	
car   Bus	✓
flexibus)	✓
y   Tram	✓
pop OV	✓
biliteit	✓
auto's	
auto's	✓
arking	
lauto	✓
lauto	✓
Taxi	
zone	
fiets	✓
teps	
fiets	✓
hier	
ute	✓
ing	✓
jur	
aal	✓
nt	
nt	✓
rs	
n	
fi	✓
n	✓
traversée pour les piétons   Onderdoorsteek voor voetgangers	✓
Point accueil public   Onthaalpunt	

hubs  
hubs

Philip Konings  
 Projectcoördinator  
 Coordinateur de projet

**PROGRAMME DE COOPÉRATION TRANSFRONTALIÈRE  
 GRENDOERSCHRIJDEND SAMENWERKINGSPROGRAMMA**

**AVEC LE SOUTIEN DU FONDS EUROPÉEN DE DÉVELOPPEMENT RÉGIONAL  
 MET STEUN VAN HET EUROPEES FONDS VOOR REGIONALE ONTWIKKELING**



Koksijde

Adinkerke (De Panne)

Veurne

Kortemark

Bergues

Hondskoote

Klerken (Houthulst)

Oostvleteren (Vleteren)

Esquelbecq

Krombeke (Poperinge)

Poperinge

Arnèke

Ieper

Watten (Eperlecques)

Bavinchove (Cassel)

Bailleul

Hazebrouck

Nieppe

**Flandria Rhei**  
**TRANSMOBIL**



Philip Konings  
 Projectcoördinator  
 Coordinateur de projet

**PROGRAMME DE COOPÉRATION TRANSFRONTALIÈRE  
 GRENSOverschrijDEND SAMENWERKINGSPROGRAMMA**

**AVEC LE SOUTIEN DU FONDS EUROPÉEN DE DÉVELOPPEMENT RÉGIONAL  
 MET STEUN VAN HET EUROPEES FONDS VOOR REGIONALE ONTWIKKELING**



- fietshubs / hubs vélo
- dorpshubs / hubs village
- sociale hubs sociaux
- stationshubs / hubs gare



- spoorwegen / voies ferrées
- fietshubs / hubs vélo
- dorpshubs / hubs village
- sociale hubs sociaux
- stationshubs / hubs gare



Categorie

Verantwo



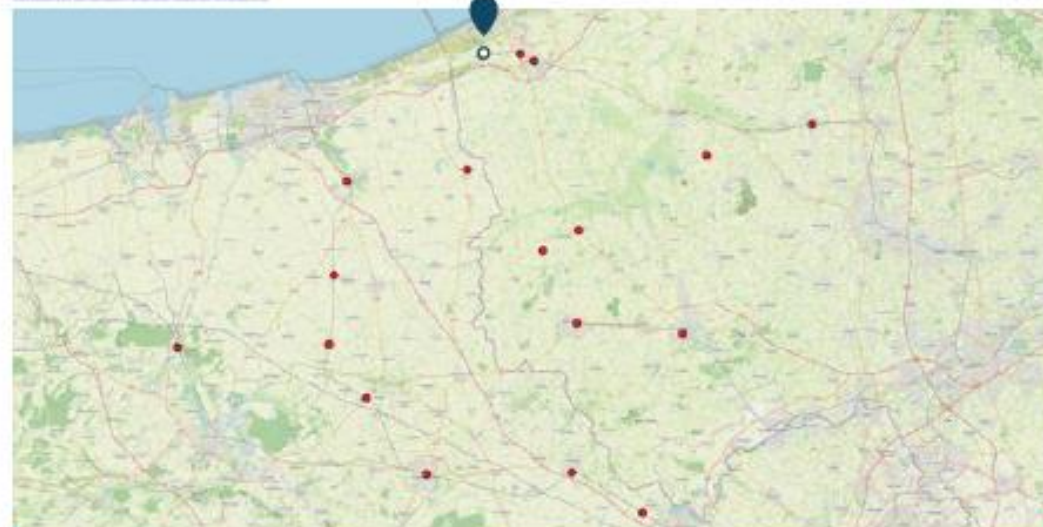
Categorie

Verantwo



Categorie

Verantwo



Categorie / categorie: fietshub / hub vélo

Verantwoordelijke partner / partenaire responsable : WVI (+ De Panne)

# Hub Adinkerke (De Panne)



- ✓ - aanwezig of voorzien voor einde 2023 / installés ou prévus avant 2023
- ✓ - voorzien vanaf 2023 / prévus dès 2023

## Transport public | Openbaar vervoer

Train   Trein	✓
TGV   HST	
Car   Bus	✓
Transport à la demande   Vervoer op Maat (Belbus - flexibus)	✓
Tramway   Tram	✓
Billetterie TP   Ticketverkoop OV	✓
Bornes interactives mobilité   Interactieve borden mobiliteit	✓

## Voiture privée | Privé wagen

Stationnement voitures   Parking auto's	✓
Aire de co-voiturage   Carpoolparking	
Voitures de libre-service   Deelauto	✓
Borne recharge électrique voiture   Elektrische laadpaal auto	✓
Taxi   Taxi	
Zone dépose minute / Kiss and ride zone	

## Vélo | Fiets

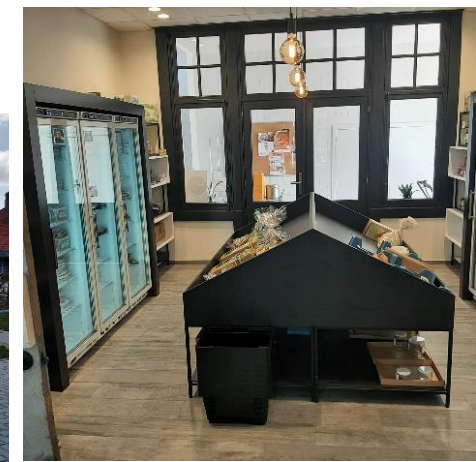
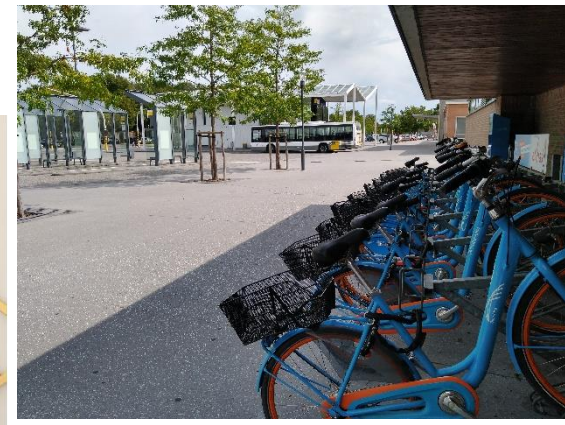
Vélos de libre-service   Deelfiets	✓
Trottinettes de libre-service   Deelsteps	
Borne électrique vélo   Elektrische laadpaal fiets	✓
Atelier de réparation de vélo   Fietsherstelatelier	
Sur piste cyclable (utilitaire)   Op (functionele) fietsroute	✓
Stationnement de vélos   Fietsenstalling	✓
location de vélos   fietsverhuur	
Pompe à vélo, borne de réparation   Fietspomp, herstellpaal	✓

## Socio-économique | Sociaal-economisch

Point poste   Postpunt	✓
Casiers   Lockers	
Toilettes publiques   Openbare toiletten	
Wifi   Wifi	✓
Equipements commerciaux   Commerciële voorzieningen	✓
Distributeur produits 1ère nécessité   Automaat levensmiddelen	
Traversée pour les piétons   Onderdoorsteek voor voetgangers	✓
Point accueil public   Onthaalpunt	



WP2\_ACT3 : Hubs  
MT2\_ACT3 : Hubs



Margo Swerts  
WVI

**PROGRAMME DE COOPÉRATION TRANSFRONTALIÈRE  
GRENSOverschrijDEND SAMENWERKINGSPROGRAMMA**

**AVEC LE SOUTIEN DU FONDS EUROPÉEN DE DÉVELOPPEMENT RÉGIONAL  
MET STEUN VAN HET EUROPEES FONDS VOOR REGIONALE ONTWIKKELING**



- fietshubs / hubs vélo
- dorpshubs / hubs village
- sociale hubs sociaux
- stationshubs / hubs gare

Koksijde

Adinkerke (De Panne)

Veurne

Kortemark

Hondschoote

Klerken (Houthulst)

Oostvleteren (Vleteren)

Krombeke (Poperinge)

Poperinge

Arnèke

Ieper



Guillaume Maréchal  
 CCHF



**PROGRAMME DE COOPÉRATION TRANSFRONTALIÈRE  
 GRENSOverschrijdend Samenwerkingsprogramma**

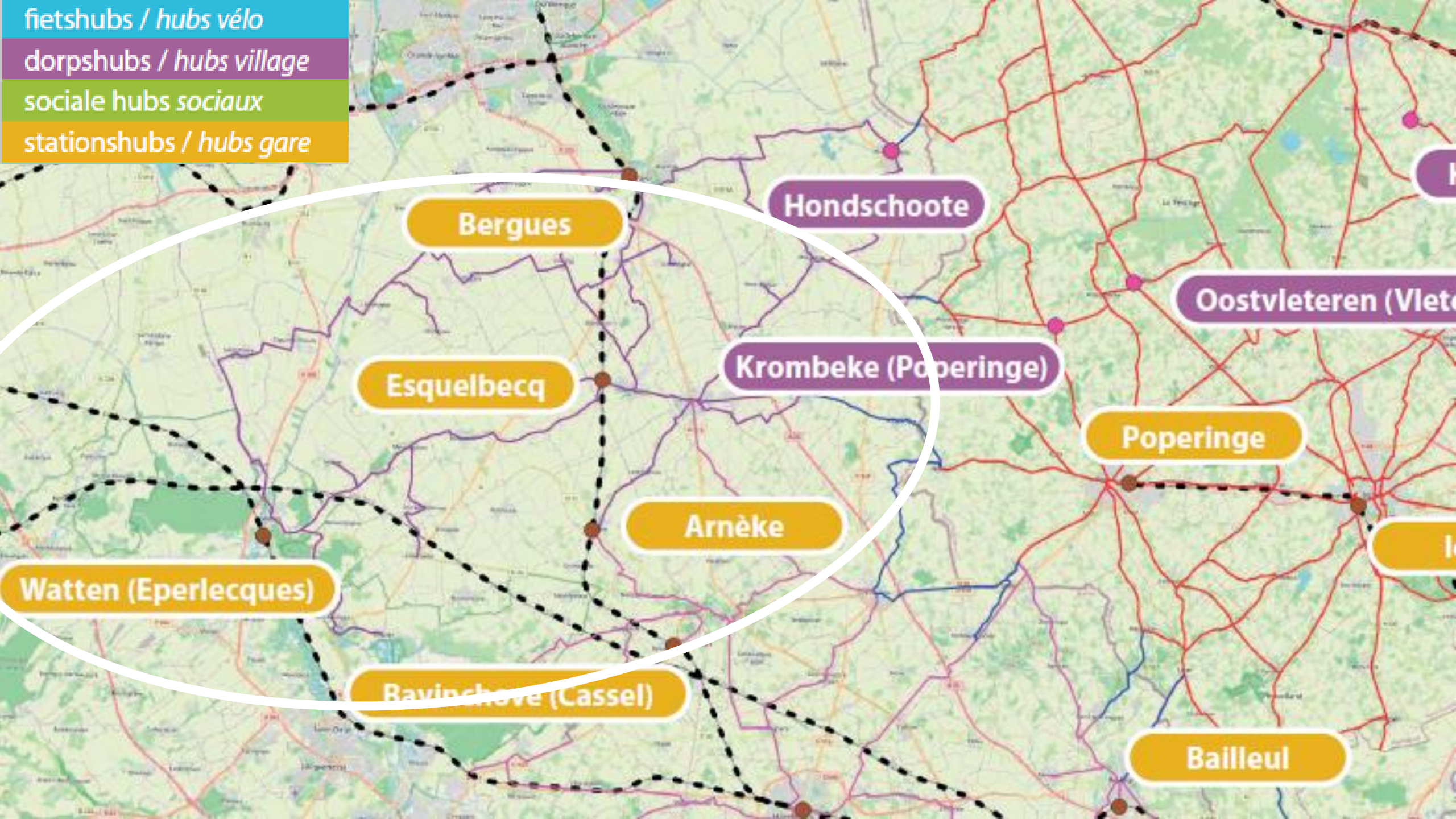
**AVEC LE SOUTIEN DU FONDS EUROPÉEN DE DÉVELOPPEMENT RÉGIONAL  
 MET STEUN VAN HET EUROPEES FONDS VOOR REGIONALE ONTWIKKELING**

fietshubs / hubs vélo

dorpshubs / hubs village

sociale hubs sociaux

stationshubs / hubs gare



Bergues

Hond schoote

Oostvleteren (Vleteren)

Esquelbecq

Krombeke (Poperinge)

Poperinge

Arnèke

Watten (Eperlecques)

Bavinchove (Cassel)

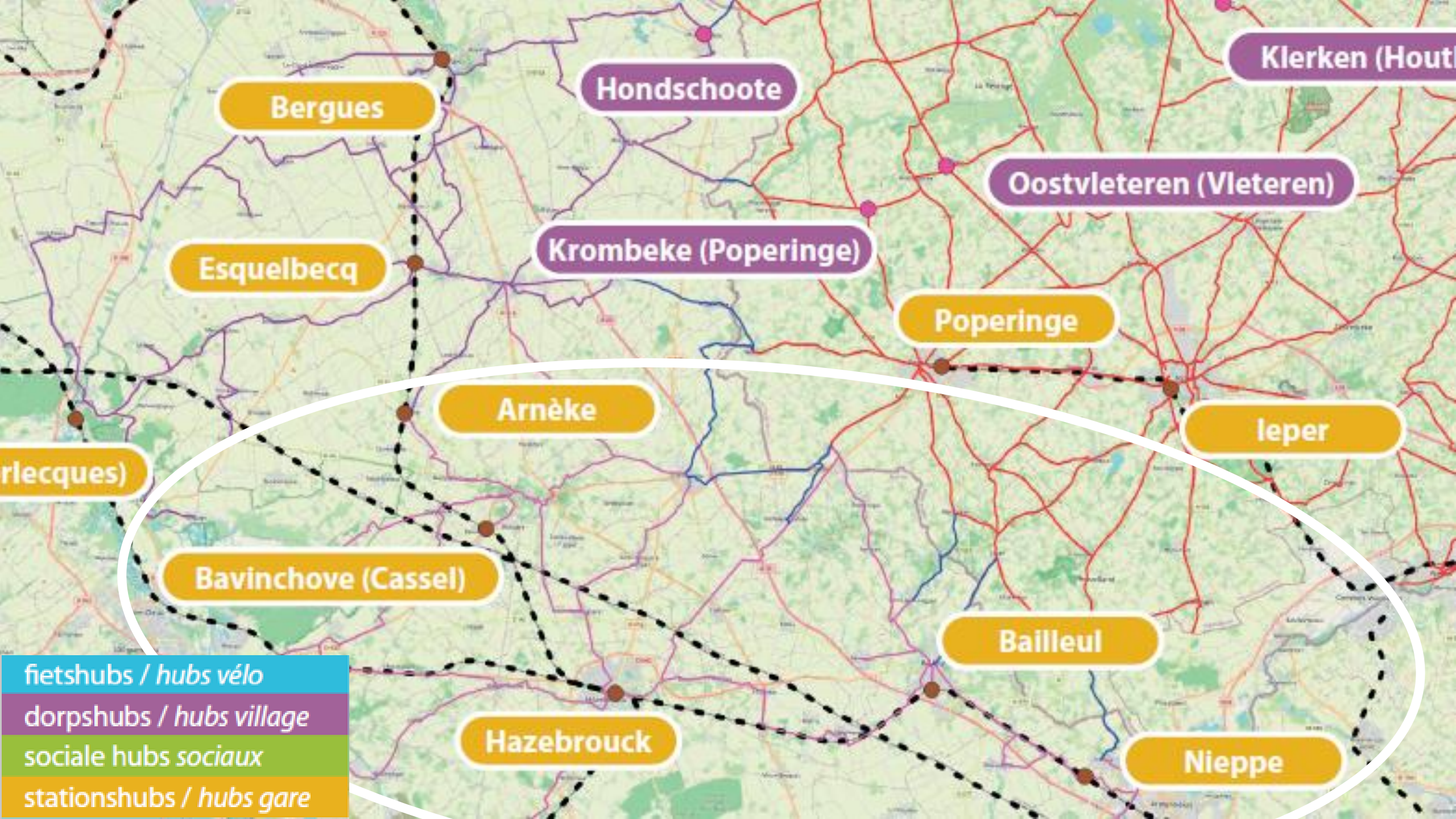
Bailleul



Clémentine Duhoo  
CCFI

**PROGRAMME DE COOPÉRATION TRANSFRONTALIÈRE  
GRENDOERSCHRIJDEND SAMENWERKINGSPROGRAMMA**

**AVEC LE SOUTIEN DU FONDS EUROPÉEN DE DÉVELOPPEMENT RÉGIONAL  
MET STEUN VAN HET EUROPEES FONDS VOOR REGIONALE ONTWIKKELING**





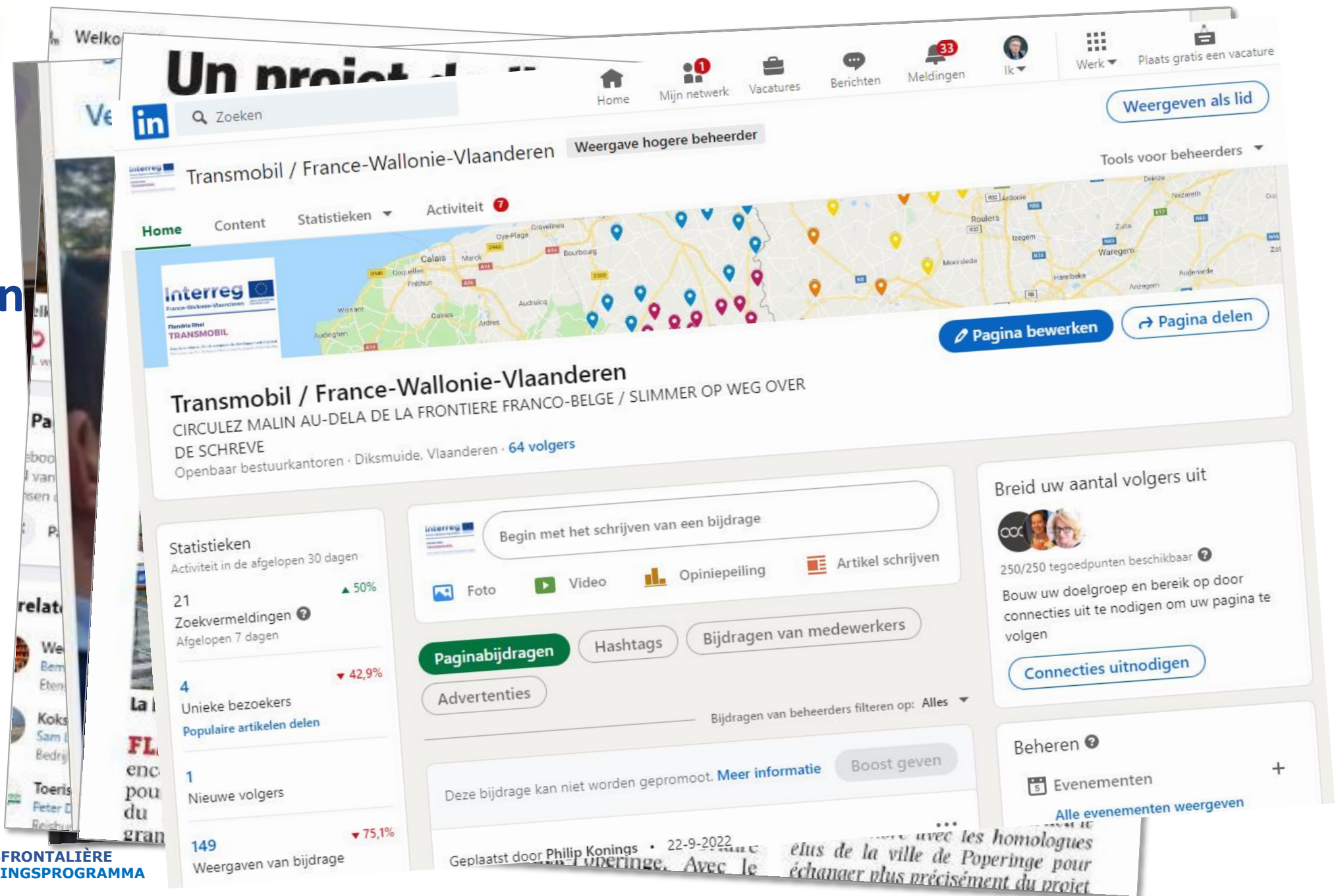
# communication communicatie

Heleen Notebaert  
EGTS / GECT

Philip Konings  
Projectcoördinator  
Coordinateur de projet

PROGRAMME DE COOPÉRATION TRANSFRONTALIÈRE  
GRENSOverschrijdend Samenwerkingsprogramma

AVEC LE SOUTIEN DU FONDS EUROPÉEN DE DÉVELOPPEMENT RÉGIONAL  
MET STEUN VAN HET EUROPEES FONDS VOOR REGIONALE ONTWIKKELING



**Un projet**

Home Mijn netwerk Vacatures Berichten Meldingen 33 Ik Werk Plaats gratis een vacature

Weergeven als lid

Tools voor beheerders

Home Content Statistieken Activiteit 7

**Interreg** France-Wallonie-Vlaanderen  
Flandria Rhei  
**TRANSMOBIL**

Transmobil / France-Wallonie-Vlaanderen Weergave hogere beheerder

CIRCULEZ MALIN AU-DELA DE LA FRONTIERE FRANCO-BELGE / SLIMMER OP WEG OVER  
DE SCHREVE  
Openbaar bestuurskantoren · Diksmuide, Vlaanderen · 64 volgers

Statistieken  
Activiteit in de afgelopen 30 dagen  
21 Zoekvermeldingen  
Afgelopen 7 dagen  
4 Unieke bezoekers  
Populaire artikelen delen  
1 Nieuwe volgers  
149 Weergaven van bijdrage

Begin met het schrijven van een bijdrage

Foto Video Opiniepeiling Artikel schrijven

Paginabijdragen Hashtags Bijdragen van medewerkers Advertenties

Breid uw aantal volgers uit

250/250 tegoedpunten beschikbaar  
Bouw uw doelgroep en bereik op door connecties uit te nodigen om uw pagina te volgen

Connecties uitnodigen

Beheren  
Evenementen  
Alle evenementen weergeven

Deze bijdrage kan niet worden gepromoot. [Meer informatie](#) Boost geven

Geplaatst door Philip Konings · 22-9-2022  
Luntering. Avec le ... avec les homologues élus de la ville de Poperinge pour échanger plus précisément du projet

Circulez malin au-  
delà de la frontière



Slimmer op weg  
over 'De Schreve'

Heleen Notebaert  
EGTS / GECT

**PROGRAMME DE COOPÉRATION TRANSFRONTALIÈRE  
GRENSOVERSCHRIJDEND SAMENWERKINGSPROGRAMMA**

**AVEC LE SOUTIEN DU FONDS EUROPÉEN DE DÉVELOPPEMENT RÉGIONAL  
MET STEUN VAN HET EUROPEES FONDS VOOR REGIONALE ONTWIKKELING**

**Flandria Rhei**  
**TRANSMOBIL**



**Un projet de ligne de bus entre Hazebrouck et Poperinge (B)**



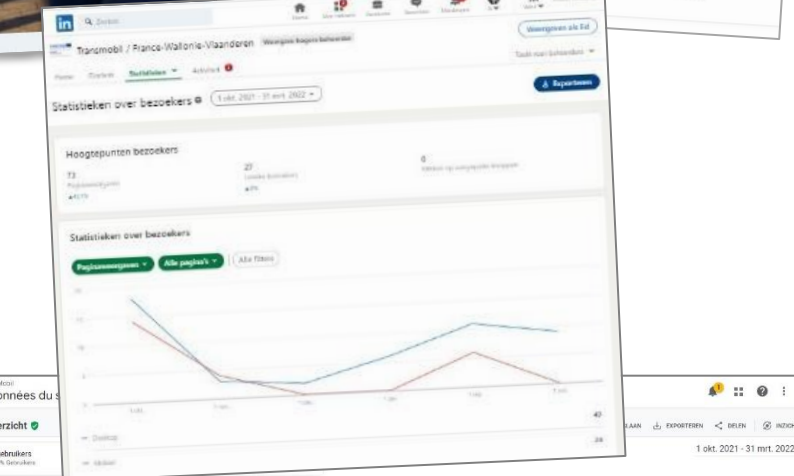
La ligne de bus transfrontalière permettrait aux usagers de...  
**FLANDRE.** Le projet est encore qu'à ses premières étapes, mais il y a déjà un début de lancement officiel du programme Transmobilité.

**Aantal deelfietsen aan westkust fikst uitgebreid**

**WESTKUST** In 2019 stelden De Panne, Koksijde en Veurne het systeem van deelfietsen voor. Je leent een fiets, rijdt ermee rond en parkeert die terug in één van de stallingen. Het aantal locaties waar je zo'n fiets kan lenen is uitgebreid.



Geert Sanders (WVI), Peter Roose (Veurne), Guido Decorte (Koksijde) en Bram Degrieck (De Panne).  
 Idesbald, Ster der Zee, Koksijde-Onstduinkerke-Radmeentehuis van Koksijde en de markt in De Panne.  
 betalen. Als alternatief in a...





L'ACTUALITÉ ACTIONS RESSOURCES À PROPOS

Accueil / Ressources / Médiathèque / Fiches fietsverbindingen // f...

25/10/2022

Publication Brochure et plaquette

### Fiches fietsverbindingen /// Fiches connections cyclables

Definiëren van voorgestelde grensoverschrijdende fietsverbindingen /// Définir des connections cyclables transfrontalières suggérées



**PROGRAMME DE COOPÉRATION TRANSFRONTALIÈRE  
GRENDOERSCHRIJDEND SAMENWERKINGSPROGRAMMA**

**AVEC LE SOUTIEN DU FONDS EUROPÉEN DE DÉVELOPPEMENT RÉGIONAL  
MET STEUN VAN HET EUROPEES FONDS VOOR REGIONALE ONTWIKKELING**

budget

€

3,6 mio

22 partners/partenaires

45

  
west-vlaanderen  
de gedreven provincie  
**618 K**

  
AGENCE  
D'URBANISME & DE DÉVELOPPEMENT  
Pays de Saint-Omer - Flandre Intérieure  
**85 K**

  
Fascinerend  
Koksijde  
Oostduinkerke  
**233 K**

  
HOULHULST **38 K**

  
WESTHOEKOVERLEG  
OVERLEGPLATFORM GEMEENTEN WESTHOEK

  
mpact

  
Vlaanderen  
is mobiliteit &  
openbare werken

  
Nord  
Le Département est là

  
Hauts-de-France  
Mobilitez

  
Dunkerque  
Grand Littoral

  
ccfi  
Communauté de Communes  
Flandre Intérieure  
**490 K**

  
CCHF  
Communauté de Communes  
des Hauts de Flandre  
**508 K**

  
Veurne  
8630  
**156 K**

  
kortemark  
op jouw ritme  
**344 K**

  
VREDESSTAD  
IEPER **96 K**

  
WV  
1100 gerrits tes  
**322 K**

  
DE  
PANNE **212 K**

  
Region  
Hauts-de-France  
**153 K**

  
Vleteren  
d'ers met de 4 seizoenen  
**100 K**

  
dagur  
AGENCE D'URBANISME  
FLANDRE-DUNKERQUE  
**123 K**

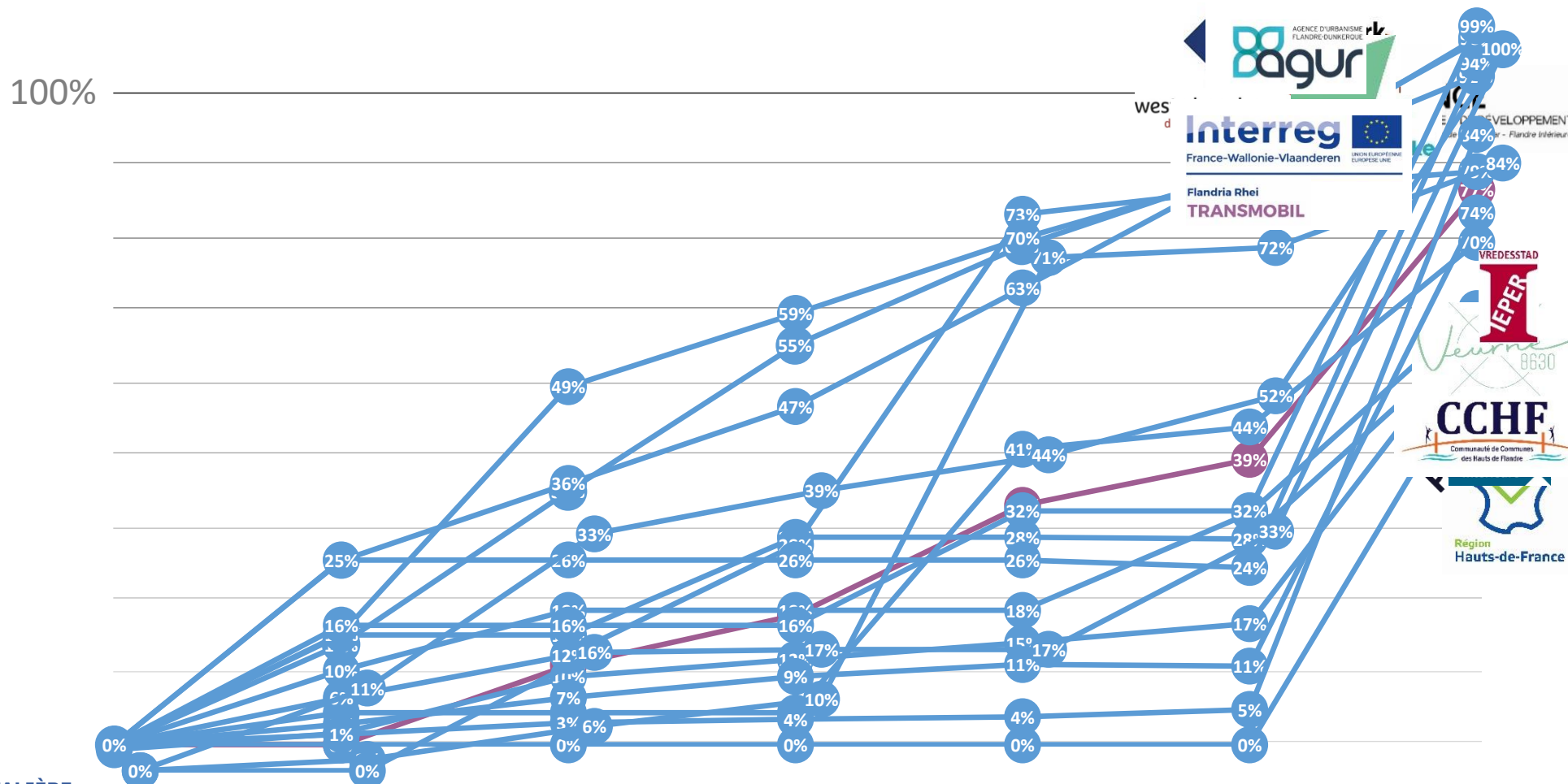
  
Poeperinge  
Kei van een stad  
**58 K**

  
GECT  
WEST-VLAANDEREN  
FLANDRE-DUNKERQUE-CÔTE D'OPALE  
**67 K**

PROGRAMME DE COOPÉRATION TRANSFRONTALIÈRE  
GRENSOverschrijdend Samenwerkingsprogramma

AVEC LE SOUTIEN DU FONDS EUROPÉEN DE DÉVELOPPEMENT RÉGIONAL  
MET STEUN VAN HET EUROPEES FONDS VOOR REGIONALE ONTWIKKELING

# budgetbesteding / dépenses du budget

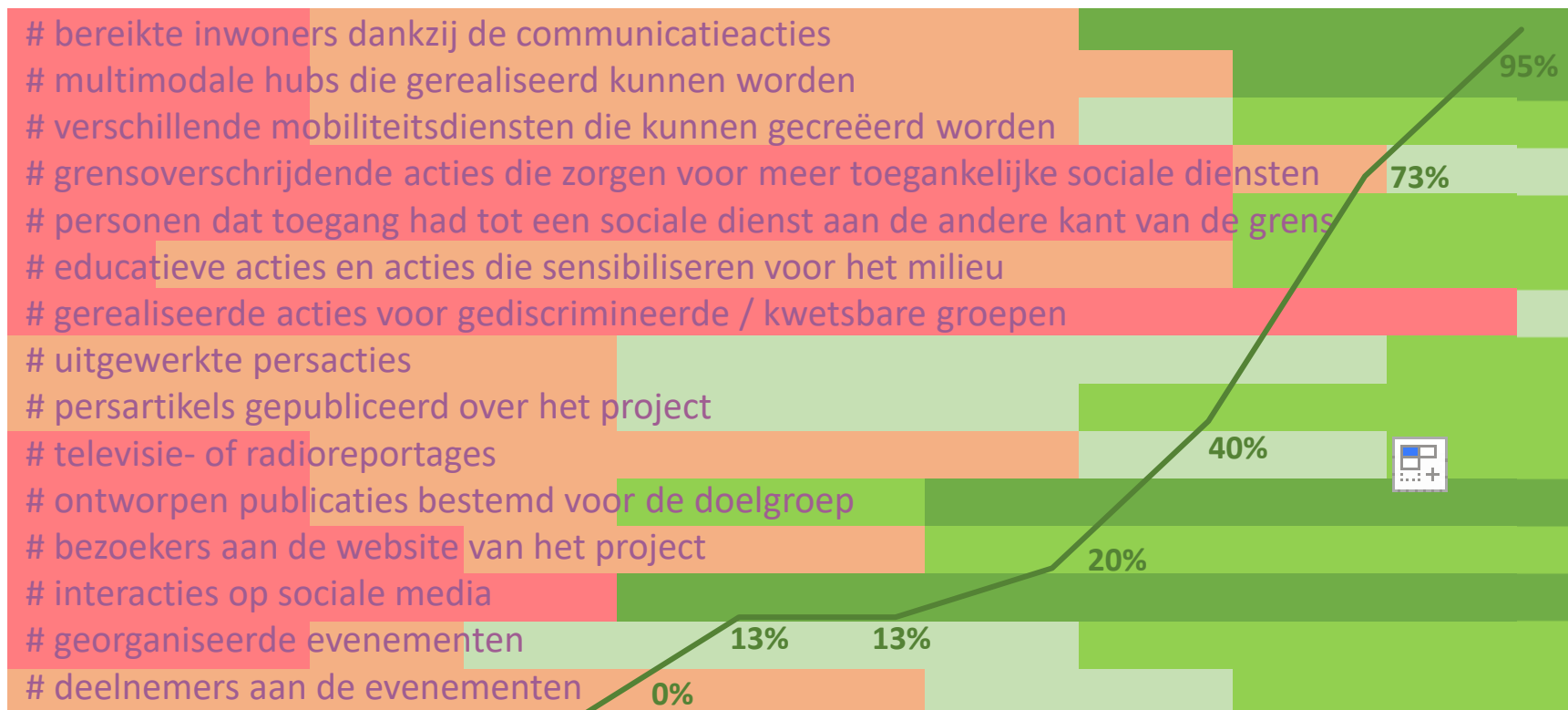
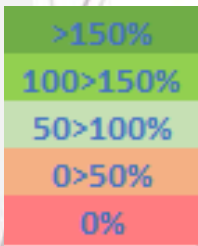


Philip Konings  
 Projectcoördinator  
 Coordinateur de projet

**PROGRAMME DE COOPÉRATION TRANSFRONTALIÈRE  
 GRENSOVERSCHRIJDEND SAMENWERKINGSPROGRAMMA**

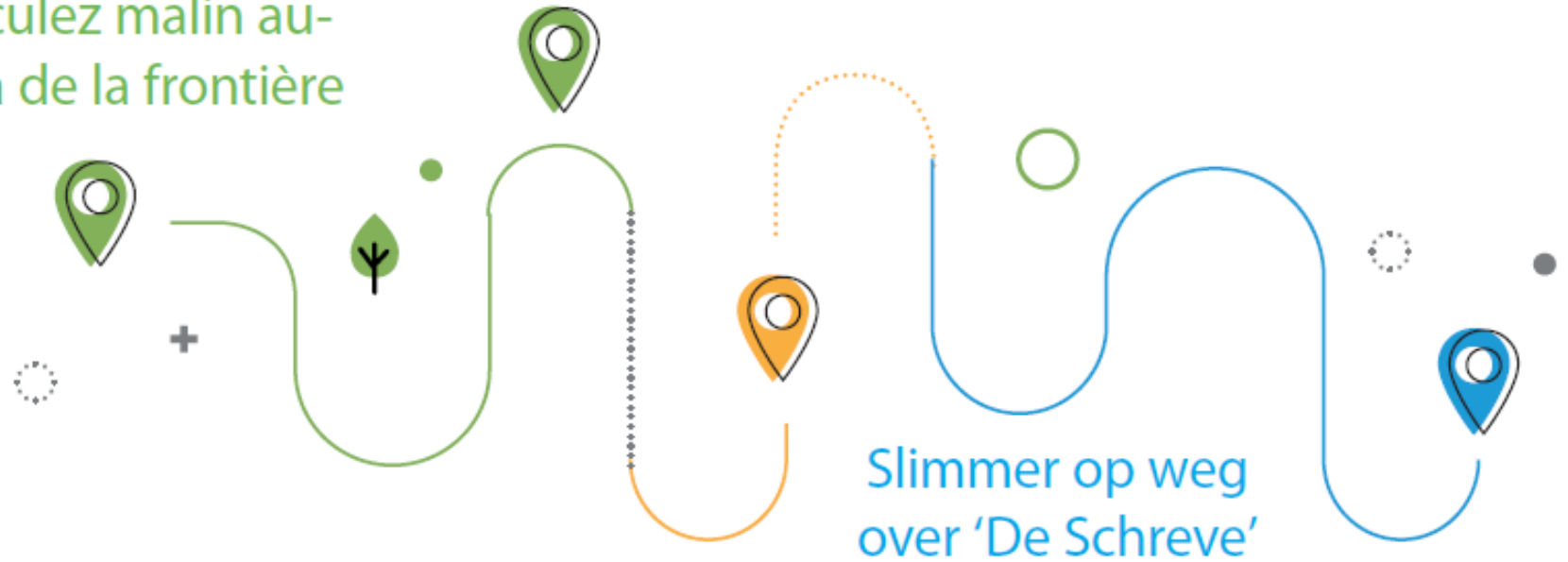
**AVEC LE SOUTIEN DU FONDS EUROPÉEN DE DÉVELOPPEMENT RÉGIONAL  
 MET STEUN VAN HET EUROPEES FONDS VOOR REGIONALE ONTWIKKELING**

# indicatoren / indicateurs



Philip Konings  
 Projectcoördinator  
 Coordinateur de projet

Circulez malin au-  
delà de la frontière



**Philip Konings**

Projectcoördinator / Coordinateur de projet

PROGRAMME DE COOPÉRATION TRANSFRONTALIÈRE  
GRENDOERSCHRIJDEND SAMENWERKINGSPROGRAMMA

AVEC LE SOUTIEN DU FONDS EUROPÉEN DE DÉVELOPPEMENT RÉGIONAL  
MET STEUN VAN HET EUROPEES FONDS VOOR REGIONALE ONTWIKKELING



Mot de clôture / Slotwoord

**M. Bernard Weisbecker**

Président de l'Agence d'Urbanisme Flandre-Dunkerque

Mot de clôture / Slotwoord

**M. Christine Gilloots**

Maire de Bray-Dunes

Vice-Présidente de la Communauté Urbaine de Dunkerque

Membre du GECT West-Vlaanderen/Flandre-Dunkerque-

Côte d'Opale

Remerciements / Dankwoord

**M. Jurgén Vanlerberghe**

Député de la Province de Flandre Occidentale  
Gedeputeerde van de Provincie West-Vlaanderen



Uitnodiging  
voor de lunch  
*Invitation  
au lunch*

