

**Flandria Rhei**  
**TRANSMOBIL**

Avec le soutien du Fonds européen de développement régional  
 Met steun van het Europees Fonds voor Regionale Ontwikkeling

Circulez malin au-delà de la frontière



# 1. FICHES

## Aanwezige uitrusting per VERVOERSMODUS Equipements par MODES DE DEPLACEMENT

### 1.1 fiches

#### Trein

#### Train





## INFORMATIONS GÉNÉRALES ALGEMENE INFORMATIE

### LOCALISATION / LIGGING :

- Gare / Station
- Voie ferrée / Spoor
- Ligne LGV / HST-lijn
- Périmètre du projet Transmobi  
 Projectgebied Transmobi

Sources / Bronnen : Carte des transports public du GECT Janvier 2014  
 Mailles / Niveau : commune (F) - commune (B) / gemeente (F) - gemeente (B)  
 Realisation / Realisatie : AGUR - 10/2018

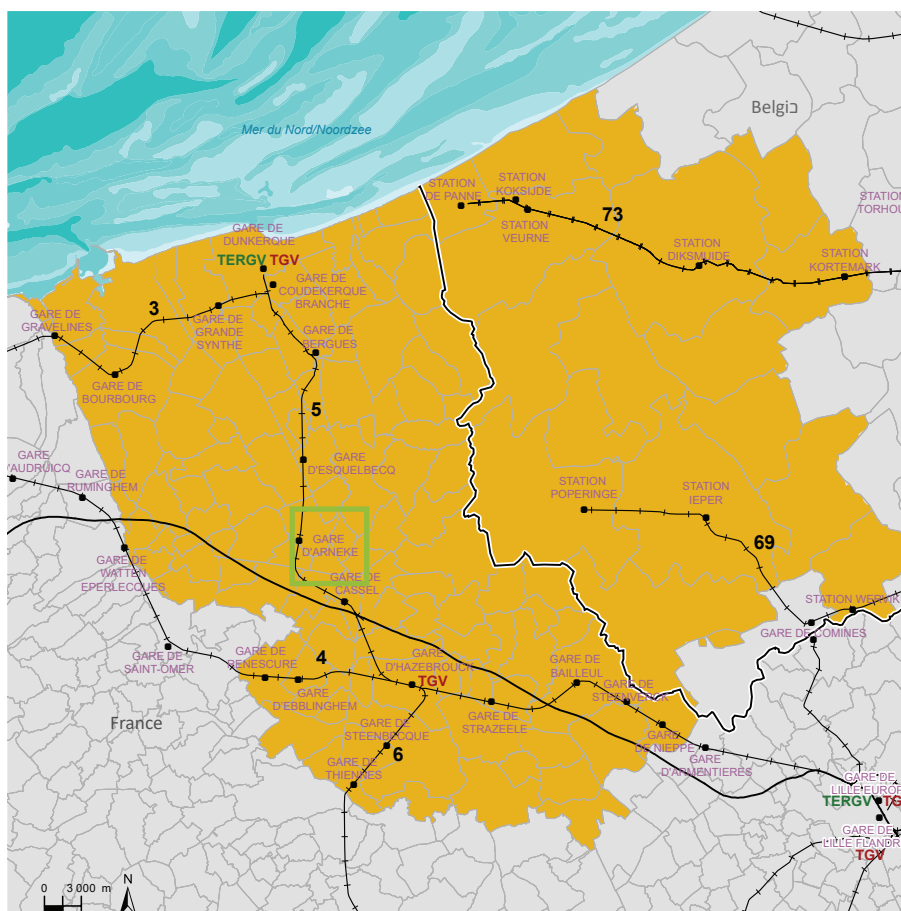
### DESSERTE EN TRAIN / BEDIENING PER TREIN :

47



TRAINS - TREINEN  
 / JOUR - DAG

LIGNE 5 DUNKERQUE / LILLE



## HORAIRES DIENSTREGELING

### AMPLITUDES DE DESSERTE / AMPLITUDE VAN DE BEDIENING :



\* Note : Ce schéma indique synthétiquement le premier train direct du matin et le dernier train direct du soir permettant de rejoindre les principales destinations de la gare. L'heure indiquée correspond à celle en gare de destination le matin (ex : heure d'arrivée à Lille) et à celle en gare de départ le soir (ex : heure de départ de Lille).

### EXEMPLES DE TEMPS DE PARCOURS / VOORBEELD REISTIJD :



## FRÉQUENTATION AANTAL REIZIGERS

### NOMRE DE MONTÉES PAR JOUR / OPSTAPPERS PER DAG :



\* Note : Le nombre de montées par jour est l'unique indicateur de fréquentation comparable entre la France et la Belgique. Cependant, la méthode peut varier entre les deux pays. En France, il s'agit d'une campagne de comptage pour un mardi (jour ouvrable de base). En Belgique, ces comptages résultent d'une courte observation dans le temps (en octobre). Les chiffres ne permettent pas de faire la distinction entre les voyageurs qui se rendent à la gare et les voyageurs en correspondance (comptés donc 2 fois). Ces méthodes donnent lieu à une inévitable marge d'erreur, parfois significative.





## INFORMATIONS GÉNÉRALES ALGEMENE INFORMATIE

### LOCALISATION / LIGGING :

- Gare / Station
- Voie ferrée / Spoor
- Ligne LGV / HST-lijn
- Périmètre du projet Transmobi  
 Projectgebied Transmobi

Sources / Bronnen : Carte des transports public du GECT Janvier 2014  
 Mailles / Niveau : commune (F) - commune (B) / gemeente (F) - gemeente (B)  
 Realisation / Realisatie : AGUR - 10/2018

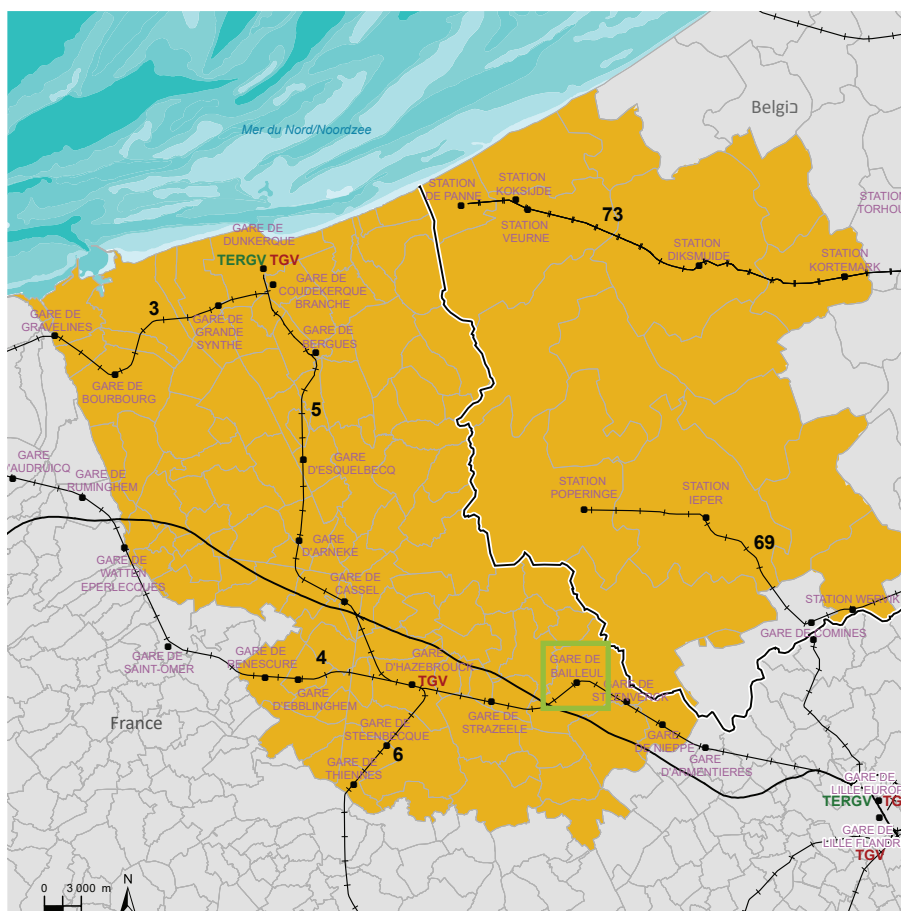
### DESSERTE EN TRAIN / BEDIENING PER TREIN :

59



TRAINS - TREIN  
 / JOUR - DAG

LIGNE 4 CALAIS / LILLE  
 LIGNE 5 DUNKERQUE / LILLE



# FICHE GARE / STATIONS FICHE : BAILLEUL

## ACCESSIBILITÉ BEREIKBAARHEID

### > VÉLO / FIETS :

18



OVERDEKTE  
FIETSENSTALLING



Plusieurs aménagements cyclables desservent le parvis de la gare (zone 30, double-sens cyclable, etc.)

### > ACCÈS VOITURE / TOEGANKELIJKHEID AUTO :

359



PLACES DE PARKING  
DONT 10 PMR ET 2 VE\*  
RÉPARTIES SUR 4 PARKINGS

18



EMPLACEMENTS  
DÉPOSE-MINUTE  
ET 3 TAXIS

\* Note : «PMR» = emplacement pour Personne à Mobilité Réduite /  
VE = emplacement pour Véhicule Electrique

### > BUS :

4



RÉSEAU ARC-EN-CIEL :

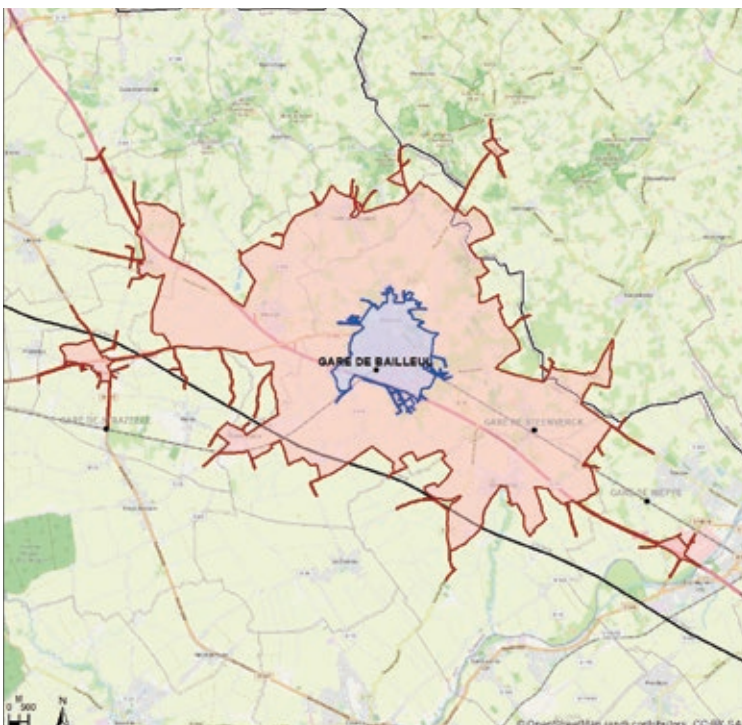
LIGNES 108, 109, 130, 131

Infrastructure :

Pôle d'échanges aménagé avec une gare routière de 4 quais pour les bus



### ACCESSIBILITÉ DE LA GARE EN 15 MINUTES À VÉLO ET EN VOITURE / BEREIKBAARHEID STATION IN 15 MINUTEN PER FIETS EN MET DE AUTO :



- 15 minutes à vélo / 15 minuten per fiets
- 15 minutes en voiture / 15 minuten met de auto
- Gare / Station
- Ligne LGV / HST-lijn

Point de méthode / Methoepunt  
Ces isochrones ont été réalisées selon un outil de calcul théorique élaboré à partir de paramètres définis par des limitations de vitesse moyennes entre les 2 pers. / Deze isochronen zijn gemaakt met behulp van een theoretisch rekenprogramma op basis van parameters die zijn getoetst door gemiddelde snelheidsmaten tussen de twee landen

## HORAIRES DIENSTREGELING

### AMPLITUDES DE DESSERTE / AMPLITUDE VAN DE BEDIENING :



\* Note : Ce schéma indique synthétiquement le premier train direct du matin et le dernier train direct du soir permettant de rejoindre les principales destinations de la gare. L'heure indiquée correspond à celle en gare de destination le matin (ex : heure d'arrivée à Lille) et à celle en gare de départ le soir (ex : heure de départ de Lille).

### EXEMPLES DE TEMPS DE PARCOURS / VOORBEELD REISTIJD :

23  
  
 MINUTES  
 DE LILLE

## FRÉQUENTATION AANTAL REIZIGERS

### NOMRE DE MONTÉES PAR JOUR / OPSTAPPERS PER DAG :



\* Note : Le nombre de montées par jour est l'unique indicateur de fréquentation comparable entre la France et la Belgique. Cependant, la méthode peut varier entre les deux pays. En France, il s'agit d'une campagne de comptage pour un mardi (jour ouvrable de base). En Belgique, ces comptages résultent d'une courte observation dans le temps (en octobre). Les chiffres ne permettent pas de faire la distinction entre les voyageurs qui se rendent à la gare et les voyageurs en correspondance (comptés donc 2 fois). Ces méthodes donnent lieu à une inévitable marge d'erreur, parfois significative.





## INFORMATIONS GÉNÉRALES ALGEMENE INFORMATIE

### LOCALISATION / LIGGING :

- Gare / Station
- Voie ferrée / Spoor
- Ligne LGV / HST-lijn
- Périmètre du projet Transmobil / Projectgebied Transmobil

Sources / Bronnen : Carte des transports public du GECT Janvier 2014  
 Mailles / Niveau : commune (F) - commune (B) / gemeente (F) - gemeente (B)  
 Realisation / Realisatie : AGUR - 10/2018

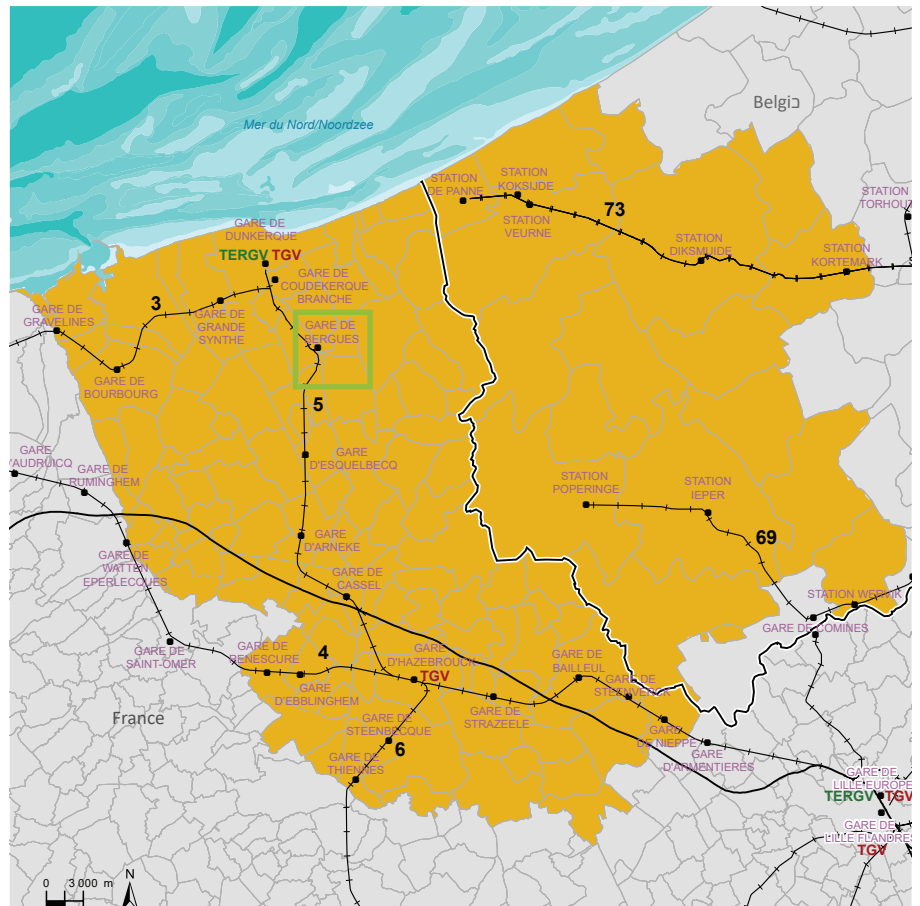
### DESSERTE EN TRAIN / BEDIENING PER TREIN :

47



**TRAINS - TREINEN**  
 / JOUR - DAG

LIGNE 5 DUNKERQUE / LILLE



## HORAIRES DIENSTREGELING

### AMPLITUDES DE DESSERTE / AMPLITUDE VAN DE BEDIENING :



- Gare d'analyse : La Panne
- Principale destination (dans cet exemple : G = Gand / Gent)

\* Note : Ce schéma indique synthétiquement le premier train direct du matin et le dernier train direct du soir permettant de relier les principales destinations de la gare.

### EXEMPLES DE TEMPS DE PARCOURS / VOORBEELD REISTIJD :

57  
MINUTES  
DE LILLE

8  
MINUTES  
DE DUNKERQUE

## FRÉQUENTATION AANTAL REIZIGERS

### NOMRE DE MONTÉES PAR JOUR / OPSTAPPERS PER DAG :



\* Note : Le nombre de montées par jour est l'unique indicateur de fréquentation comparable entre la France et la Belgique. Cependant, la méthode peut varier entre les deux pays. En France, il s'agit d'une campagne de comptage pour un mardi (jour ouvrable de base). En Belgique, ces comptages résultent d'une courte observation dans le temps (en octobre). Les chiffres ne permettent pas de faire la distinction entre les voyageurs qui se rendent à la gare et les voyageurs en correspondance (comptés donc 2 fois). Ces méthodes donnent lieu à une inévitable marge d'erreur, parfois significative.







## INFORMATIONS GÉNÉRALES ALGEMENE INFORMATIE

### LOCALISATION / LIGGING :

- Gare / Station
- Voie ferrée / Spoor
- Ligne LGV / HST-lijn
- Périmètre du projet Transmobi  
 Projectgebied Transmobi

Sources / Bronnen : Carte des transports public du GECT Janvier 2014  
 Mailles / Niveau : commune (F) - commune (B) / gemeente (F) - gemeente (E)  
 Realisation / Realisatie : AGUR - 10/2018

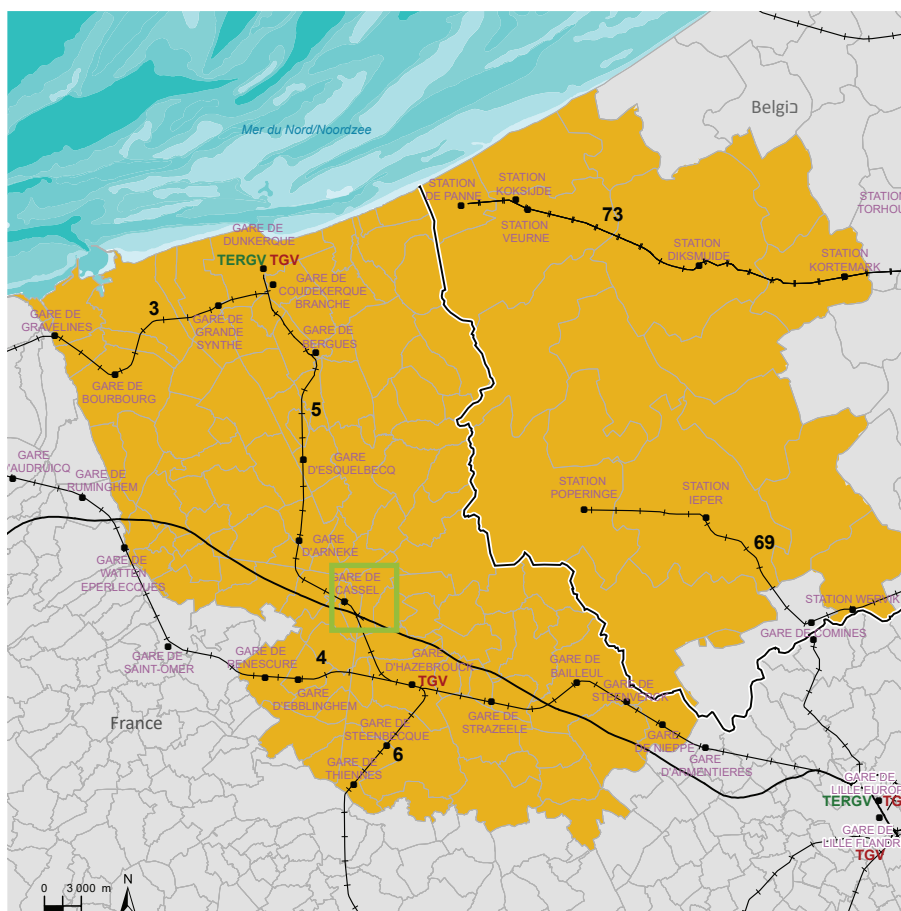
### DESSERTE EN TRAIN / BEDIENING PER TREIN :

44



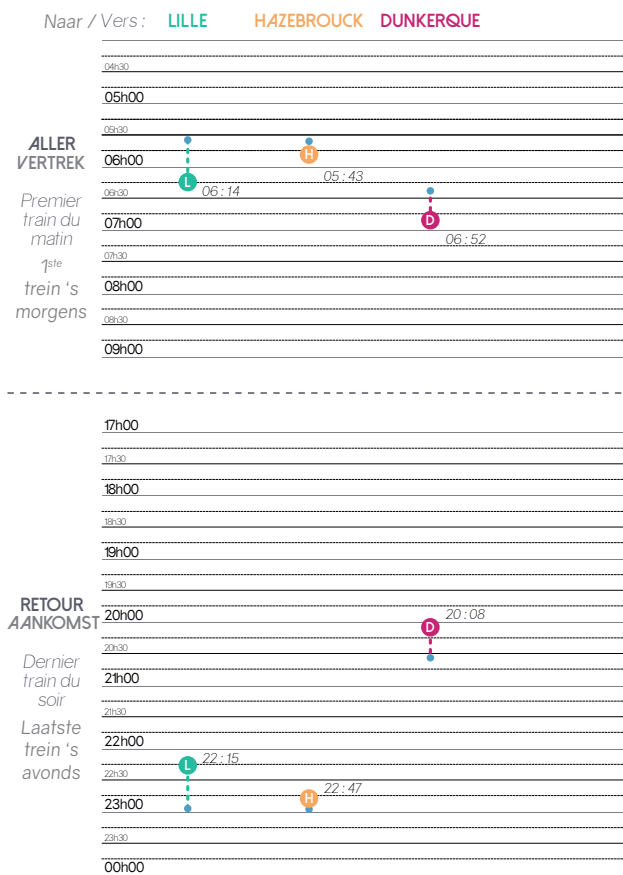
TRAINS - TREINEN  
 / JOUR - DAG

LIGNE 5 DUNKERQUE / LILLE



## HORAIRES DIENSTREGELING

### AMPLITUDES DE DESSERTE / AMPLITUDE VAN DE BEDIENING :



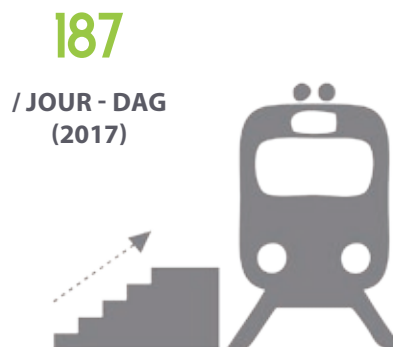
\* Note : Ce schéma indique synthétiquement le premier train direct du matin et le dernier train direct du soir permettant de rejoindre les principales destinations de la gare. L'heure indiquée correspond à celle en gare de destination le matin (ex : heure d'arrivée à Lille) et à celle en gare de départ le soir (ex : heure de départ de Lille).

### EXEMPLES DE TEMPS DE PARCOURS / VOORBEELD REISTIJD :



## FRÉQUENTATION AANTAL REIZIGERS

### NOMRE DE MONTÉES PAR JOUR / OPSTAPPERS PER DAG :



\* Note : Le nombre de montées par jour est l'unique indicateur de fréquentation comparable entre la France et la Belgique. Cependant, la méthode peut varier entre les deux pays. En France, il s'agit d'une campagne de comptage pour un mardi (jour ouvrable de base). En Belgique, ces comptages résultent d'une courte observation dans le temps (en octobre). Les chiffres ne permettent pas de faire la distinction entre les voyageurs qui se rendent à la gare et les voyageurs en correspondance (comptés donc 2 fois). Ces méthodes donnent lieu à une inévitable marge d'erreur, parfois significative.





## INFORMATIONS GÉNÉRALES ALGEMENE INFORMATIE

### LOCALISATION / LIGGING :

- Gare / Station
- Voie ferrée / Spoor
- Ligne LGV / HST-lijn
- Périmètre du projet Transmobi  
 Projectgebied Transmobil

Sources / Bronnen : Carte des transports public du GECT Janvier 2014  
 Mailles / Niveau : commune (F) - commune (B) / gemeente (F) - gemeente (B)  
 Realisation / Realisatie : AGUR - 10/2018

### DESSERTE EN TRAIN / BEDIENING PER TREIN :

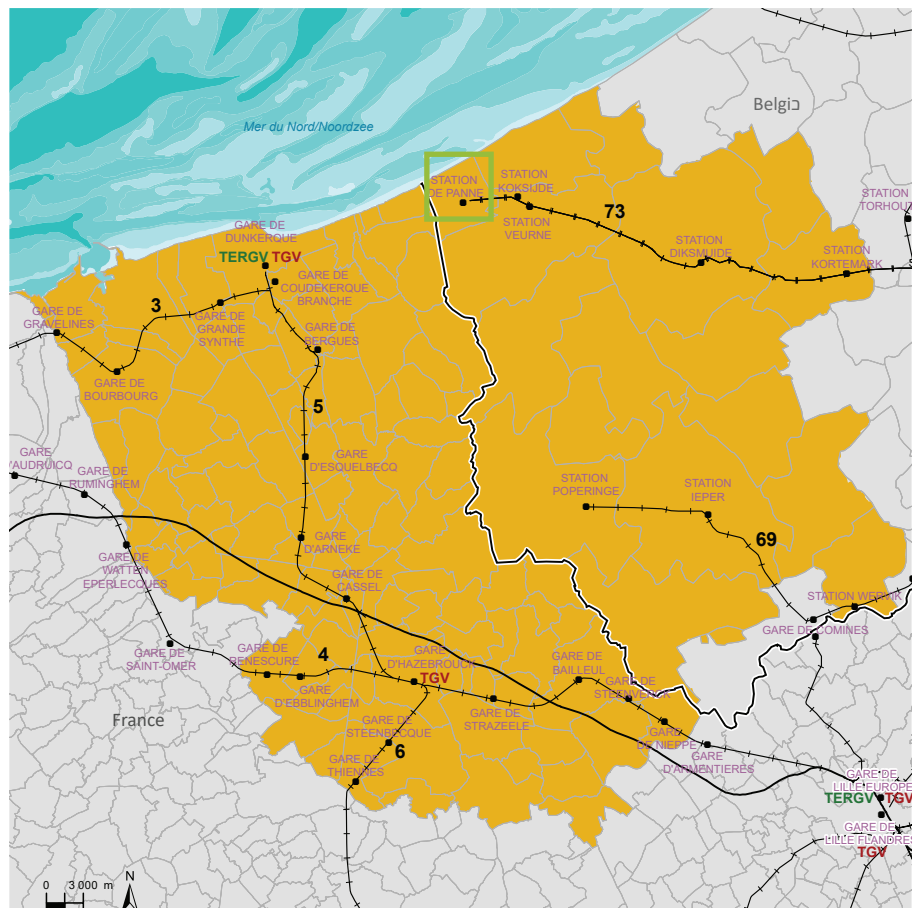
40



TRAINS - TREINEN  
 / JOUR - DAG

LIGNE 73

GENT / DEINZE / DE PANNE



# FICHE GARE / STATIONS FICHE : DE PANNE

## ACCESSIBILITÉ BEREIKBAARHEID

### VÉLO / FIETS :

56

**P**  
STATIONNEMENTS  
VÉLOS ABRITÉS  
OVERDEKTE  
FIETSENSTALLING



### ACCÈS VOITURE / TOEGANKELIJKHEID AUTO :

120

**P**  
PLACES DE PARKING  
DONT 1 PMR \*

1

**T**  
EMPLACEMENT  
TAXIS

\* Note : « PMR » = emplacement pour Personne à Mobilité Réduite

### BUS / TRAM :

2

**B**  
LIGNE  
DE BUS

TRAM DU LITTORAL / DE  
KUSTTRAM

RÉSEAU DE LIJN :  
BUSPHONE BELBUS 58

RÉSEAU DK BUS :  
LIGNE 20



### Infrastructure :

Pôle d'échanges aménagé avec un quai de tram, un quai pour 2 bus, un guichet tram, une salle d'attente et un parking relais (P+tram)

### ACCESSIBILITÉ DE LA GARE EN 15 MINUTES À VÉLO ET EN VOITURE / BEREIKBAARHEID STATION IN 15 MINUTEN PER FIETS EN MET DE AUTO :

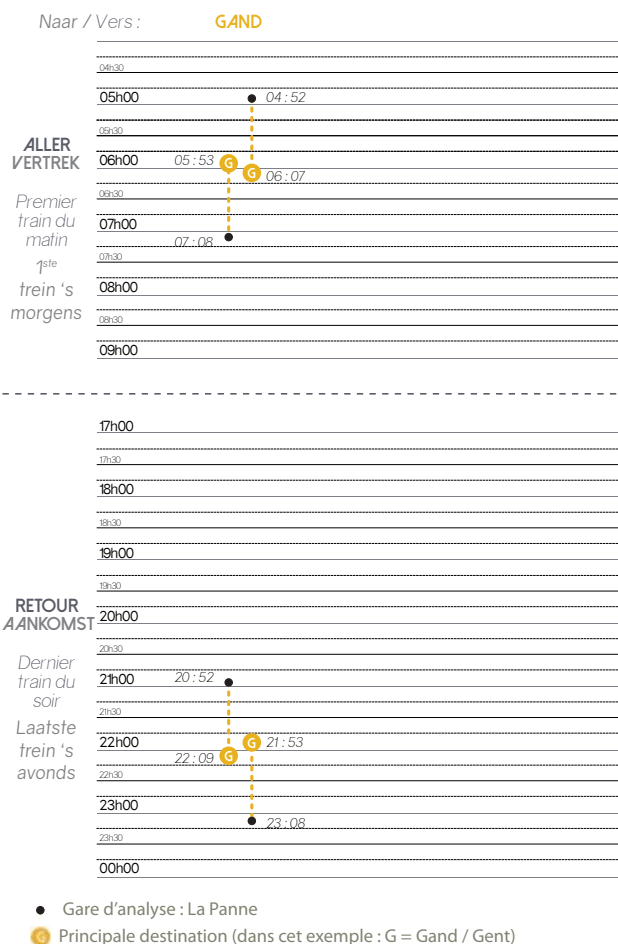


**15 minutes à vélo / 15 minuten per fiets**  
**15 minutes en voiture / 15 minuten met de auto**  
• Gare / Station  
— Ligne LGV / HST-lijn

Point de méthode / Methodepunt  
Ces isochrones ont été réalisées selon un outil de calcul théorique élaboré à partir de paramètres définis par des limitations de vitesse moyennes entre les 2 pays. / Deze isochronen zijn gemaakt met behulp van een theoretisch rekenprogramma op basis van parameters die zijn getoetst door gemiddelde snelheidsmaten tussen de twee landen.

## HORAIRES DIENSTREGELING

### AMPLITUDES DE DESSERTE / AMPLITUDE VAN DE BEDIENING :



\* Note : Ce schéma indique synthétiquement le premier train direct du matin et le dernier train direct du soir permettant de relier les principales destinations de la gare.

### EXEMPLES DE TEMPS DE PARCOURS / VOORBEELD REISTIJD :



## FRÉQUENTATION AANTAL REIZIGERS

### NOMRE DE MONTÉES PAR JOUR / OPSTAPPERS PER DAG :



\* Note : Le nombre de montées par jour est l'unique indicateur de fréquentation comparable entre la France et la Belgique. Cependant, la méthode peut varier entre les deux pays. En France, il s'agit d'une campagne de comptage pour un mardi (jour ouvrable de base). En Belgique, ces comptages résultent d'une courte observation dans le temps (en octobre). Les chiffres ne permettent pas de faire la distinction entre les voyageurs qui se rendent à la gare et les voyageurs en correspondance (comptés donc 2 fois). Ces méthodes donnent lieu à une inévitable marge d'erreur, parfois significative.



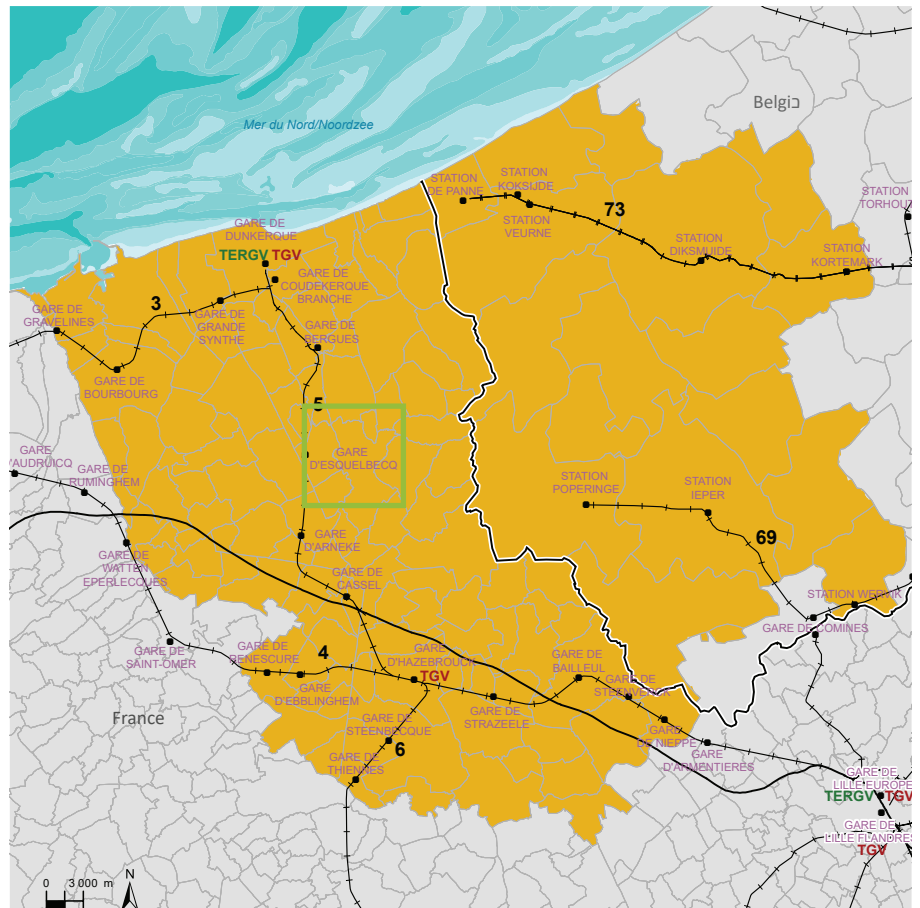


## INFORMATIONS GÉNÉRALES ALGEMENE INFORMATIE

### LOCALISATION / LIGGING :

- Gare / Station
- Voie ferrée / Spoor
- Ligne LGV / HST-lijn
- Périmètre du projet Transmobi / Projectgebied Transmobi

Sources / Bronnen : Carte des transports public du GECT Janvier 2014  
 Mailles / Niveau : commune (F) - commune (B) / gemeente (F) - gemeente (B)  
 Realisation / Realisatie : AGUR - 10/2018



### DESSERTE EN TRAIN / BEDIENING PER TREIN :

44



TRAINS - TREINEN  
 / JOUR - DAG

LIGNE 5 DUNKERQUE / LILLE

## FICHE GARE / STATIONS FICHE : ESQUELBECQ

### ACCESSIBILITÉ BEREIKBAARHEID

#### > VÉLO / FIETS :

18



STATIONNEMENTS  
VÉLOS SÉCURISÉS  
ET 5 LIBRES D'ACCÈS /  
OVERDEKTE  
FIETSENSTALLING

#### > BUS :

1



RÉSEAU ARC-EN-CIEL :

LIGNE 103

#### > ACCÈS VOITURE / TOEGANKELIJKHEID AUTO :

66



PLACES DE PARKING  
DONT 2 PMR  
RÉPARTIES SUR 2 PARKINGS

0



EMPLACEMENT  
DÉPOSE-MINUTE

\* Note : «PMR» = emplacement pour Personne à Mobilité Réduite



#### ACCESSIBILITÉ DE LA GARE EN 15 MINUTES À VÉLO ET EN VOITURE / BEREIKBAARHEID STATION IN 15 MINUTEN PER FIETS EN MET DE AUTO :



- 15 minutes à vélo / 15 minuten per fiets
- 15 minutes en voiture / 15 minuten met de auto
- Gare / Station
- Ligne LGV / HST-lijn

Point de méthode / Methoerpunt  
Ces isochrones ont été réalisées selon un outil de calcul théorique élaboré à partir de paramètres définis par des limitations de vitesse moyennes entre les 2 pers. / Deze isochronen zijn gemaakt met behulp van een theoretisch rekenprogramma op basis van parameters die zijn getest/verifieerd door gemiddelde snelheidsmaten tussen de twee landen

## HORAIRES DIENSTREGELING

### AMPLITUDES DE DESSERTE / AMPLITUDE VAN DE BEDIENING :



\* Note : Ce schéma indique synthétiquement le premier train direct du matin et le dernier train direct du soir permettant de rejoindre les principales destinations de la gare. L'heure indiquée correspond à celle en gare de destination le matin (ex : heure d'arrivée à Lille) et à celle en gare de départ le soir (ex : heure de départ de Lille).

### EXEMPLES DE TEMPS DE PARCOURS / VOORBEELD REISTIJD :

51  
MINUTES  
DE LILLE

14  
MINUTES  
DE DUNKERQUE

## FRÉQUENTATION AANTAL REIZIGERS

### NOMRE DE MONTÉES PAR JOUR / OPSTAPPERS PER DAG :



\* Note : Le nombre de montées par jour est l'unique indicateur de fréquentation comparable entre la France et la Belgique. Cependant, la méthode peut varier entre les deux pays. En France, il s'agit d'une campagne de comptage pour un mardi (jour ouvrable de base). En Belgique, ces comptages résultent d'une courte observation dans le temps (en octobre). Les chiffres ne permettent pas de faire la distinction entre les voyageurs qui se rendent à la gare et les voyageurs en correspondance (comptés donc 2 fois). Ces méthodes donnent lieu à une inévitable marge d'erreur, parfois significative.







## INFORMATIONS GÉNÉRALES ALGEMENE INFORMATIE

### LOCALISATION / LIGGING :

- Gare / Station
- Voie ferrée / Spoor
- Ligne LGV / HST-lijn
- Périmètre du projet Transmobi  
 Projectgebied Transmobil

Sources / Bronnen : Carte des transports public du GECT Janvier 2014  
 Mailles / Niveau : commune (F) - commune (B) / gemeente (F) - gemeente (B)  
 Realisation / Realisatie : AGUR - 10/2018

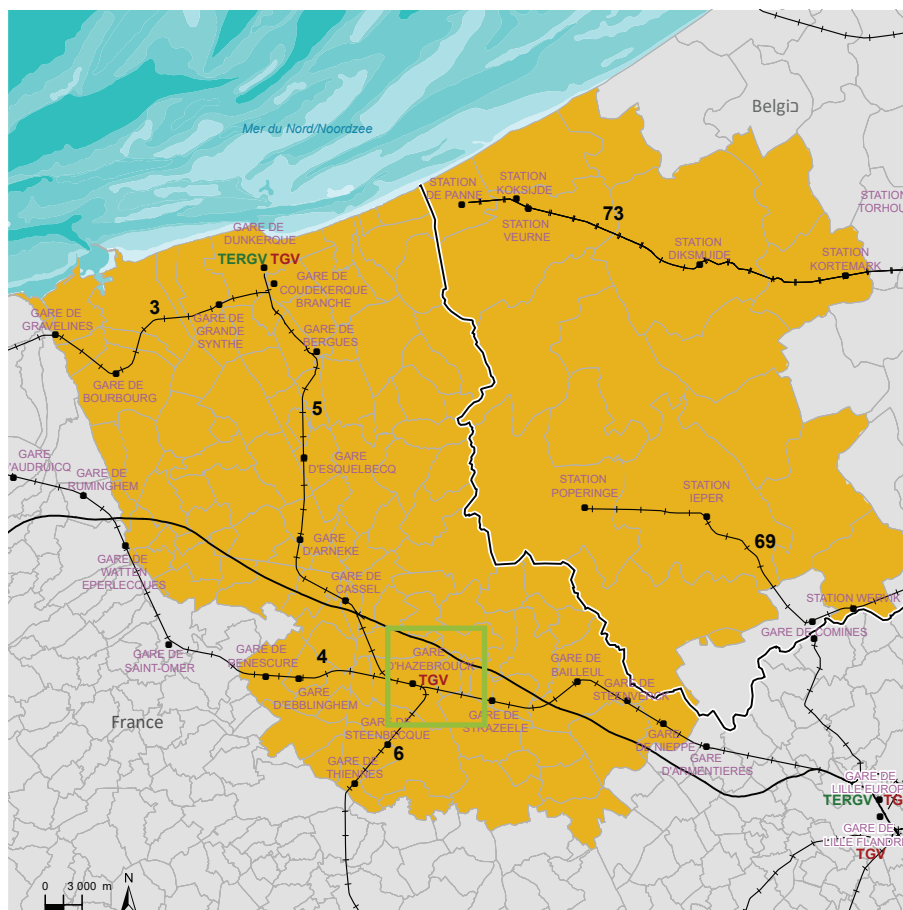
### DESSERTE EN TRAIN / BEDIENING PER TREIN :

149



**TRAINS - TREINEN**  
 / JOUR - DAG

- LIGNE 4 CALAIS / LILLE
- LIGNE 5 DUNKERQUE / LILLE
- LIGNE 6 ARRAS / HAZEBROUCK
- LIGNE TGV VERS PARIS



# FICHE GARE / STATIONS FICHE : HAZEBROUCK

## ACCESSIBILITÉ BEREIKBAARHEID

### > VÉLO / FIETS :

18



Note : Localisés Coté «Sud», sous la passerelle actuelle



Plusieurs aménagements cyclables desservent le parvis de la gare (zone 30, double-sens cyclable, etc.)

### > ACCÈS VOITURE / TOEGANKELIJKHEID AUTO :

250



9



\* Note : «PMR» = emplacement pour Personne à Mobilité Réduite  
/ «VE» = emplacement pour Véhicule Electrique

### > BUS :

9



#### RÉSEAU ARC-EN-CIEL :

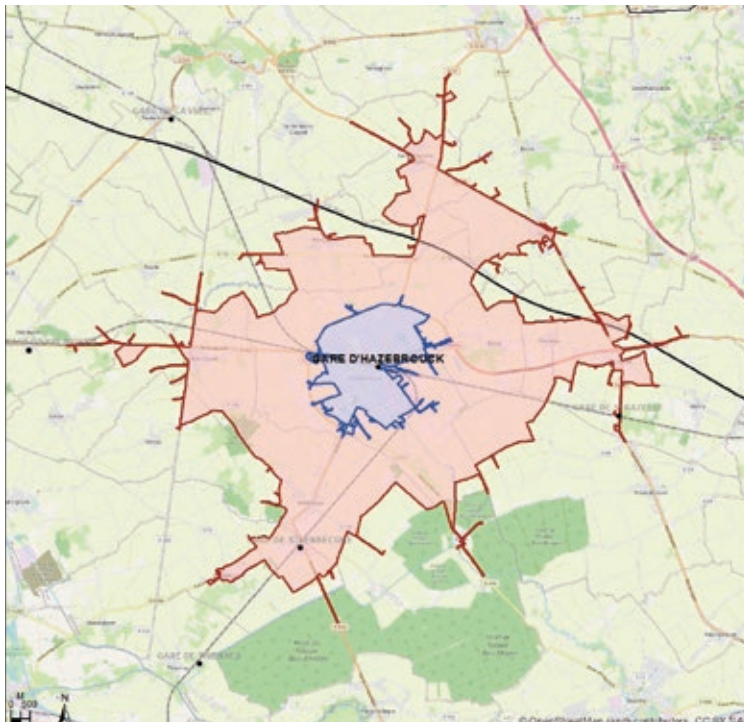
LIGNES 105, 106, 107, 112, 126, 127, 128,  
129, 130

#### Infrastructure :

1 quai en ligne sur la rue de Vieux Berquin pour 3 bus  
(côté « sud »)



### ACCESSIBILITÉ DE LA GARE EN 15 MINUTES À VÉLO ET EN VOITURE / BEREIKBAARHEID STATION IN 15 MINUTEN PER FIETS EN MET DE AUTO :

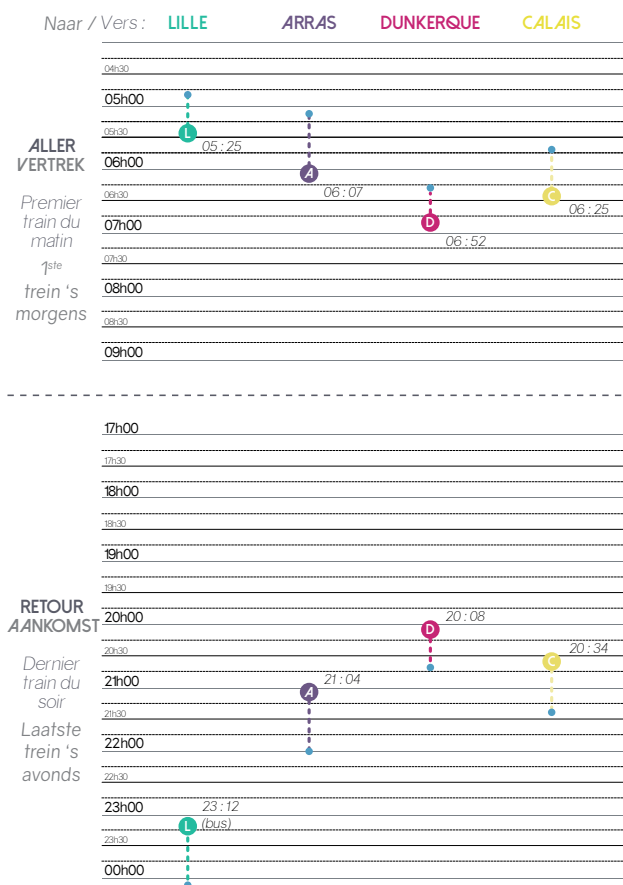


- 15 minutes à vélo / 15 minuten per fiets
- 15 minutes en voiture / 15 minuten met de auto
- Gare / Station
- Ligne LGV / HST-lijn

Point de méthode / Methoepunt  
Ces isochrones ont été réalisées selon un outil de calcul théorique élaboré à partir de paramètres définis par des limitations de vitesse moyennes entre les 2 pers. / Deze isochronen zijn gemaakt met behulp van een theoretisch rekenprogramma op basis van parameters die zijn getoetst door gemiddelde snelheidsmaten tussen de twee landen

## HORAIRES DIENSTREGELING

### AMPLITUDES DE DESSERTE / AMPLITUDE VAN DE BEDIENING :



\* Note : Ce schéma indique synthétiquement le premier train direct du matin et le dernier train direct du soir permettant de rejoindre les principales destinations de la gare. L'heure indiquée correspond à celle en gare de destination le matin (ex : heure d'arrivée à Lille) et à celle en gare de départ le soir (ex : heure de départ de Lille).

### EXEMPLES DE TEMPS DE PARCOURS / VOORBEELD REISTIJD :

32  
MINUTES  
DE LILLE

## FRÉQUENTATION AANTAL REIZIGERS

### NOMRE DE MONTÉES PAR JOUR / OPSTAPPERS PER DAG :



\* Note : Le nombre de montées par jour est l'unique indicateur de fréquentation comparable entre la France et la Belgique. Cependant, la méthode peut varier entre les deux pays. En France, il s'agit d'une campagne de comptage pour un mardi (jour ouvrable de base). En Belgique, ces comptages résultent d'une courte observation dans le temps (en octobre). Les chiffres ne permettent pas de faire la distinction entre les voyageurs qui se rendent à la gare et les voyageurs en correspondance (comptés donc 2 fois). Ces méthodes donnent lieu à une inévitable marge d'erreur, parfois significative.



### AUTRES SERVICES ANDERE DIENSTEN

- AU SEIN DU BÂTIMENT : guichet, micro-supérette (presse, restauration rapide, produits d'hygiène de première nécessité, etc.), point de retrait hebdomadaire pour la vente directe de produits locaux (LeCourtCircuit.fr)
- SUR LE PARVIS : boîte à lire, consignes automatiques, borne relais de La Poste, ports USB au niveau des assises
- AU NIVEAU DE L'ACCÈS AUX QUAIS : Billetteries automatiques, borne de mise en relation pour du covoiturage
- AUX ABORDS : commerces face au parvis et dans la rue remontant au centre-ville (café-tabac, brasserie, boulangerie, snacks et restaurations rapides, pharmacie, etc.)



### PROJETS PROJECTEN

- En **2014**, les travaux pour l'amélioration de l'accessibilité aux PMR et la modernisation de l'intérieur de la gare se sont achevés.
- Parallèlement, la ville, avec le soutien financier de l'Europe, a débuté en **2015** les premières phases du projet de pôle d'échanges multimodal. Les réalisations se sont consacrées au réaménagement du parvis de la gare et à la requalification de la rue menant au centre-ville. Ce projet s'inscrit dans un processus de revalorisation du quartier. Il s'accompagne de la construction de bâtiments à vocation de logements et de bureaux.
- Les investigations **actuelles** se concentrent sur la finalisation du pôle d'échanges avec l'aménagement d'une nouvelle passerelle, la réorganisation du stationnement (minimum 400 places) et la construction d'une gare routière.
- Depuis **2018**, Hazebrouck fait partie des 5 HUBS de la CCFI qui seront investigués dans le cadre du projet TRANSMOBIL pour améliorer leur attractivité. Il s'agit notamment d'en faire un hub interrégional, pouvant permettre à terme la création de connexions entre la Belgique et la France (en fonction des potentialités).

### INFOS COMPLÉMENTAIRES VERDERE INFORMATIE

Sur la Flandre Intérieure, l'AUD a produit un observatoire des gares apportant des données complémentaires en matière de fréquentation. Consultable sur : [https://www.aud-stomer.fr/shared/ressources/fichiers/j6olnatj\\_obs\\_mob\\_gares\\_web.pdf](https://www.aud-stomer.fr/shared/ressources/fichiers/j6olnatj_obs_mob_gares_web.pdf)



## INFORMATIONS GÉNÉRALES ALGEMENE INFORMATIE

### LOCALISATION / LIGGING :

- Gare / Station
- Voie ferrée / Spoor
- Ligne LGV / HST-lijn
- Périmètre du projet Transmobi / Projectgebied Transmobi

Sources / Bronnen : Carte des transports public du GECT Janvier 2014  
 Mailles / Niveau : commune (F) - commune (B) / gemeente (F) - gemeente (B)  
 Realisation / Realisatie : AGUR - 10/2018

### DESSERTE EN TRAIN / BEDIENING PER TREIN :

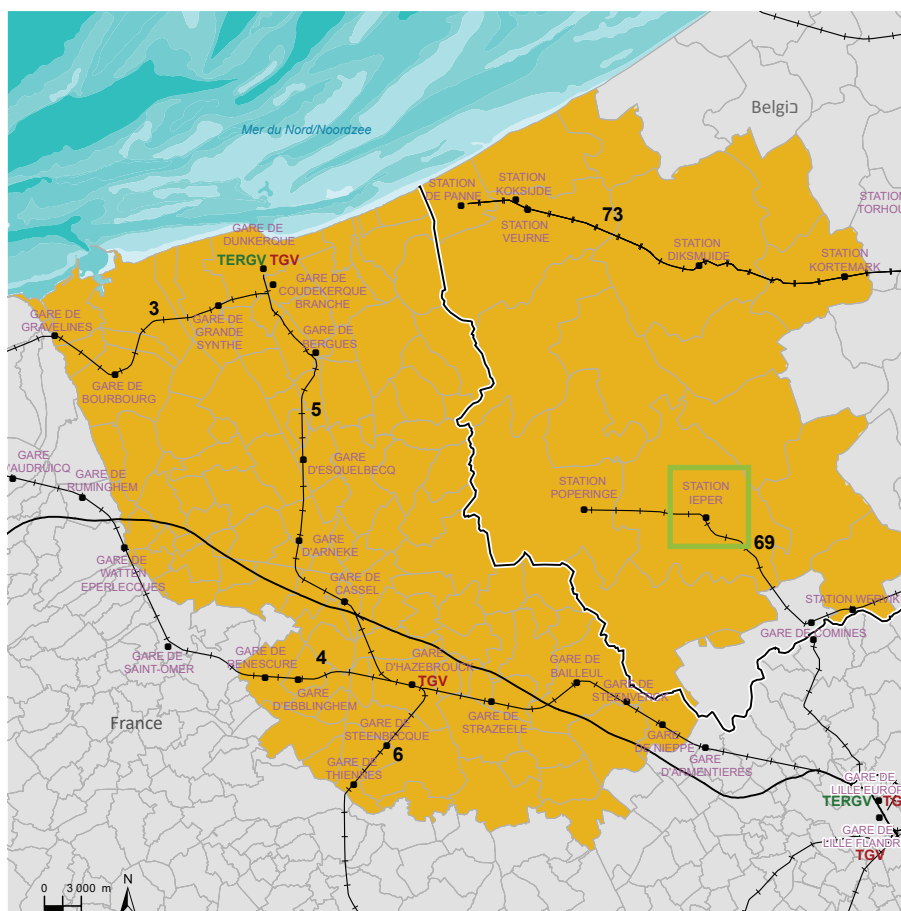
40 à 42



TRAINS - TREINEN  
 / JOUR - DAG

LIGNE 69

KORTRIJK / POPERINGE



# FICHE GARE / STATIONS FICHE : IEPER

## ACCESSIBILITÉ BEREIKBAARHEID

### VÉLO / FIETS :

185



**STATIONNEMENTS**  
VÉLOS ABRITÉS  
OVERDEKTE  
FIETSENSTALLING

12

VÉLOS LIBRE-SERVICE /  
DEELFIETSEN (BLUE BIKE)



### ACCÈS VOITURE / TOEGANKELIJKHEID AUTO :

360



**PLACES DE PARKING**  
DONT 16 PMR ET 2 VE\*  
ET 2 AUTOPARTAGE

3



**EMPLACEMENTS**  
DÉPOSE-MINUTE  
ET 1 TAXIS

\* Note : « PMR » = emplacement pour Personne à Mobilité Réduite /  
« VE » = emplacement pour Véhicule Electrique

### BUS :

13



LIGNES  
DE BUS

#### RÉSEAU DE LIJN :

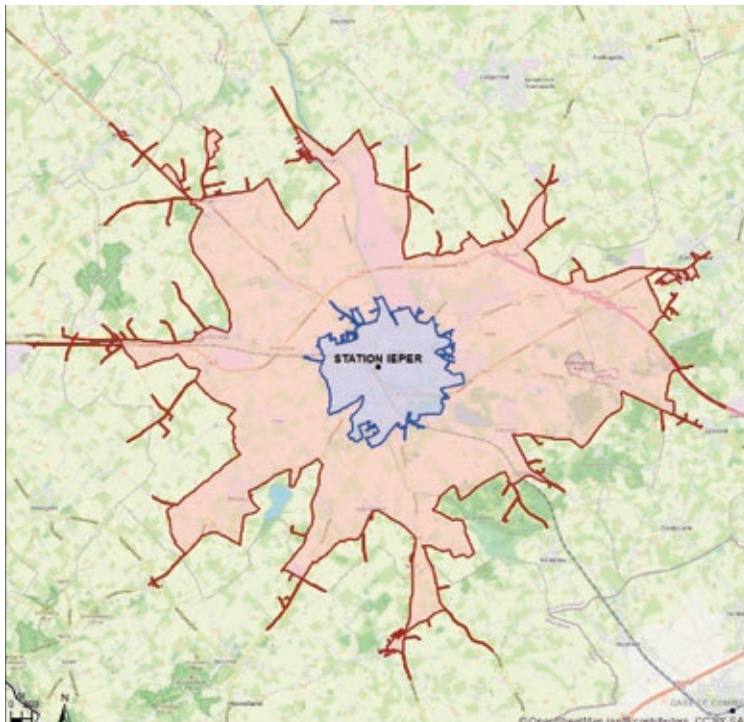
LIGNES 1, 20, 40, 50, 51, 60, 70, 71, 72, 84,  
89, 94 ET 95



### Infrastructure :

Pôle d'échanges aménagé avec une gare routière de 7  
quais pour les bus et un espace de vente

### ACCESSIBILITÉ DE LA GARE EN 15 MINUTES À VÉLO ET EN VOITURE / BEREIKBAARHEID STATION IN 15 MINUTEN PER FIETS EN MET DE AUTO :



- 15 minutes à vélo / 15 minuten per fiets
- 15 minutes en voiture / 15 minuten met de auto
- Gare / Station
- Ligne LGV / HST-lijn

Point de méthode / Methoepunt  
Ces isochrones ont été réalisées selon un outil de calcul théorique  
élaboré à partir de paramètres définis par des limitations de vitesse  
moyennes entre les 2 pers. / Deze isochronen zijn gemaakt met behulp  
van een theoretisch rekenprogramma op basis van parameters die  
zijn getest door gemiddelde snelheidsmaten tussen de  
twee landen

## HORAIRES DIENSTREGELING

### AMPLITUDES DE DESSERTE / AMPLITUDE VAN DE BEDIENING :



\* Note : Ce schéma indique synthétiquement le premier train direct du matin et le dernier train direct du soir permettant de relier les principales destinations de la gare.

### EXEMPLES DE TEMPS DE PARCOURS / VOORBEELD REISTIJD :

34  
MINUTES  
DE COURTRAI

68  
MINUTES  
DE GAND

## FRÉQUENTATION AANTAL REIZIGERS

### NOMRE DE MONTÉES PAR JOUR / OPSTAPPERS PER DAG :



\* Note : Le nombre de montées par jour est l'unique indicateur de fréquentation comparable entre la France et la Belgique. Cependant, la méthode peut varier entre les deux pays. En France, il s'agit d'une campagne de comptage pour un mardi (jour ouvrable de base). En Belgique, ces comptages résultent d'une courte observation dans le temps (en octobre). Les chiffres ne permettent pas de faire la distinction entre les voyageurs qui se rendent à la gare et les voyageurs en correspondance (comptés donc 2 fois). Ces méthodes donnent lieu à une inévitable marge d'erreur, parfois significative.





## INFORMATIONS GÉNÉRALES ALGEMENE INFORMATIE

### LOCALISATION / LIGGING :

- Gare / Station
- Voie ferrée / Spoor
- Ligne LGV / HST-lijn
- Périmètre du projet Transmobi / Projectgebied Transmobi

Sources / Bronnen : Carte des transports public du GECT Janvier 2014  
 Mailles / Niveau : commune (F) - commune (B) / gemeente (F) - gemeente (B)  
 Realisation / Realisatie : AGUR - 10/2018

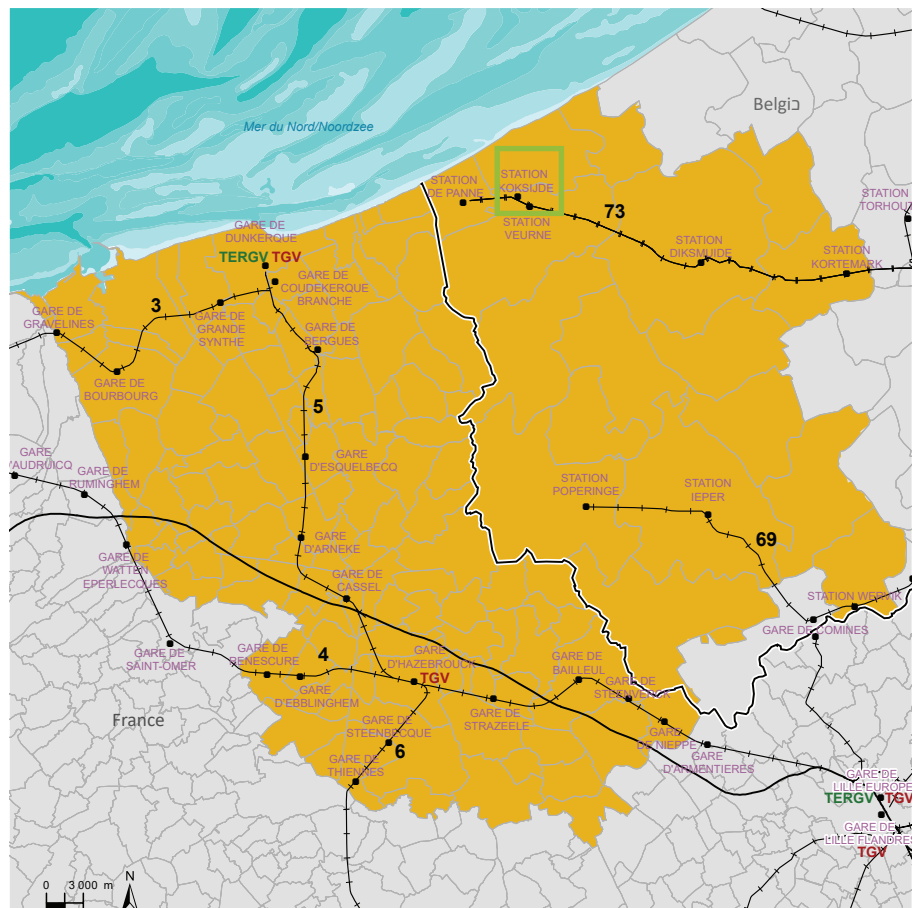
### DESSERTE EN TRAIN / BEDIENING PER TREIN :

40



TRAINS - TREINEN  
 / JOUR - DAG

LIGNE 73 GENT / DEINZE / DE PANNE





## FICHE GARE / STATIONS FICHE : KOKSIJDE

### ACCESSIBILITÉ BEREIKBAARHEID

#### > VÉLO / FIETS :

80



STATIONNEMENTS  
VÉLOS ABRITÉS  
OVERDEKTE  
FIETSENSTALLING



#### > ACCÈS VOITURE / TOEGANKELIJKHEID AUTO :

123



PLACES DE PARKING  
DONT 7 PMR

0



EMPLACEMENTS  
DÉPOSE-MINUTE  
OU TAXIS

\* Note : « PMR » = emplacement pour Personne à Mobilité Réduite

#### > BUS :

2



LIGNE  
DE BUS

#### RÉSEAU DE LIJN :

LIGNES 68 ET 69



#### Infrastructure :

Pôle d'échanges aménagé avec une gare routière de 2  
quais pour les bus

#### ACCESSIBILITÉ DE LA GARE EN 15 MINUTES À VÉLO ET EN VOITURE / BEREIKBAARHEID STATION IN 15 MINUTEN PER FIETS EN MET DE AUTO :

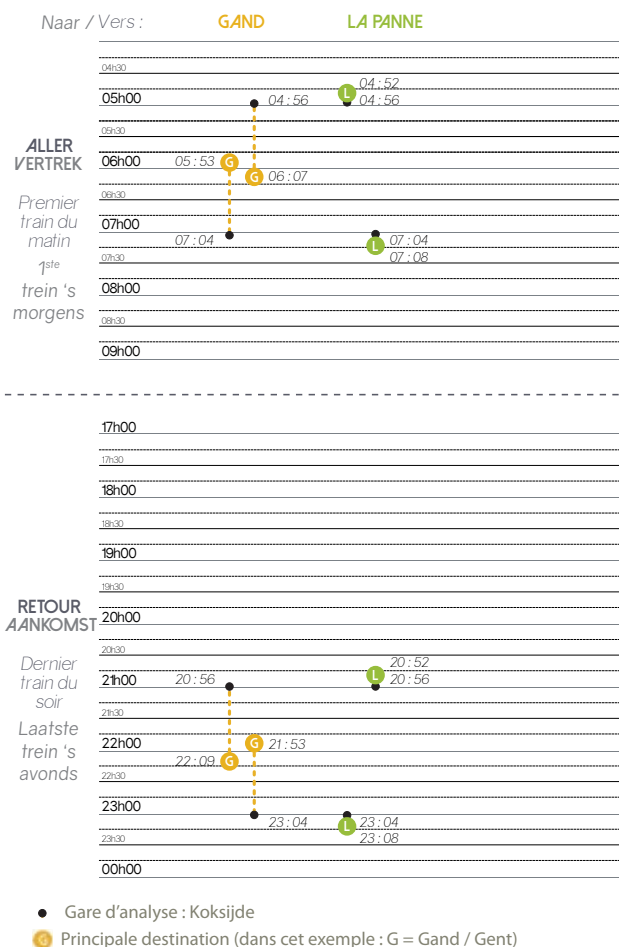


- 15 minutes à vélo / 15 minuten per fiets
- 15 minutes en voiture / 15 minuten met de auto
- Gare / Station
- Ligne LGV / HST-lijn

Point de méthode / Methoepunt  
Ces isochrones ont été réalisées selon un outil de calcul théorique  
élaboré à partir de paramètres définis par des limitations de vitesse  
moyennes entre les 2 pays. / Deze isochronen zijn gemaakt met behulp  
van een theoretisch rekenprogramma op basis van parameters die  
zijn getoetst door gemiddelde snelheidsmaten tussen de  
twee landen

## HORAIRES DIENSTREGELING

### AMPLITUDES DE DESSERTE / AMPLITUDE VAN DE BEDIENING :



\* Note : Ce schéma indique synthétiquement le premier train direct du matin et le dernier train direct du soir permettant de relier les principales destinations de la gare.

### EXEMPLES DE TEMPS DE PARCOURS / VOORBEELD REISTIJD :

56  
  
 MINUTES  
 DE DEINZE

71  
  
 MINUTES  
 DE GAND

## FRÉQUENTATION AANTAL REIZIGERS

### NOMRE DE MONTÉES PAR JOUR / OPSTAPPERS PER DAG :



\* Note : Le nombre de montées par jour est l'unique indicateur de fréquentation comparable entre la France et la Belgique. Cependant, la méthode peut varier entre les deux pays. En France, il s'agit d'une campagne de comptage pour un mardi (jour ouvrable de base). En Belgique, ces comptages résultent d'une courte observation dans le temps (en octobre). Les chiffres ne permettent pas de faire la distinction entre les voyageurs qui se rendent à la gare et les voyageurs en correspondance (comptés donc 2 fois). Ces méthodes donnent lieu à une inévitable marge d'erreur, parfois significative.



### AUTRES SERVICES ANDERE DIENSTEN

- AU SEIN DU BÂTIMENT : Distributeur de titre de transport, toilettes, Brasserie
- SUR LE PARVIS : Borne relais de Bpost, panneaux d'informations
- AUX ABORDS : Café, hébergement touristique

### PROJETS PROJECTEN

- De volledige stationsomgeving werd vernieuwd (2012): verhoging perrons, nieuw stationsgebouw met horecazaak, overdekte fietsenstalling, bushalte, parking.



### INFOS COMPLÉMENTAIRES VERDERE INFORMATIE

Les données de comptage de l'année 2018 sont disponibles pour la SNCB au lien suivant : <https://www.belgiantrain.be/fr/about-sncb/entreprise/publications/travellers-counts/>



## INFORMATIONS GÉNÉRALES ALGEMENE INFORMATIE

### LOCALISATION / LIGGING :

- Gare / Station
- Voie ferrée / Spoor
- Ligne LGV / HST-lijn
- Périmètre du projet Transmobi  
Projectgebied Transmobil

Sources / Bronnen : Carte des transports public du GECT Janvier 2014  
Mailles / Niveau : commune (F) - commune (B) / gemeente (F) - gemeente (B)  
Realisation / Realisatie : AGUR - 10/2018

### DESSERTE EN TRAIN / BEDIENING PER TREIN :

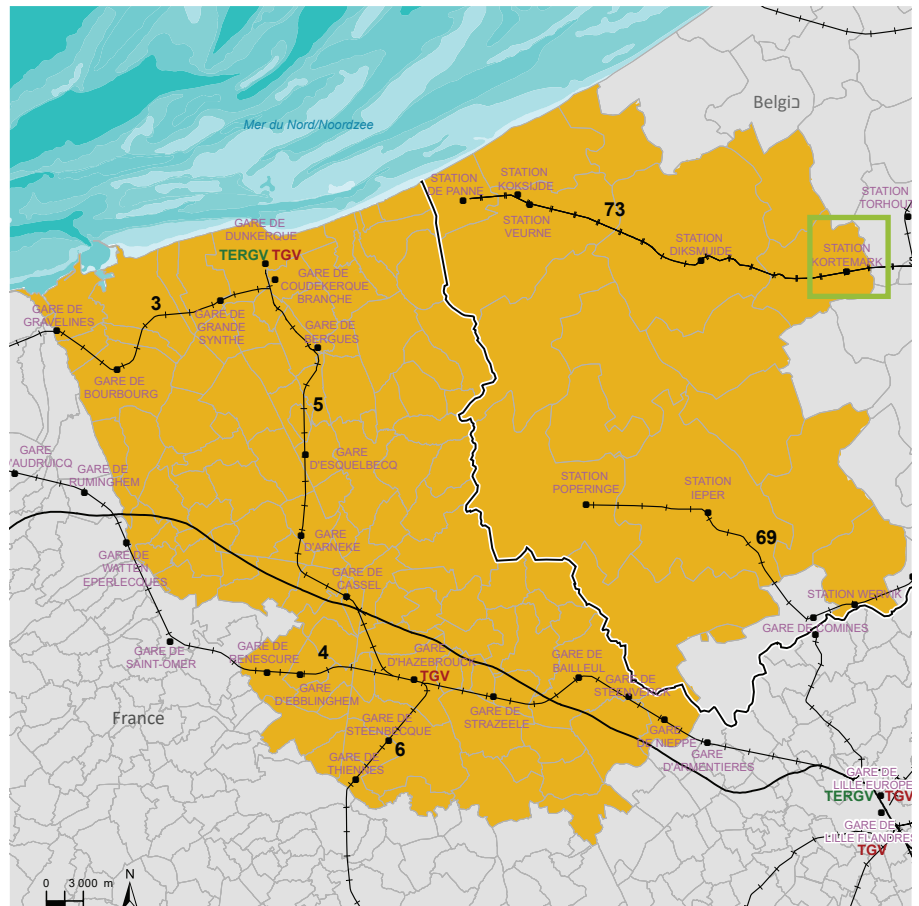
40



TRAINS - TREINEN  
/ JOUR - DAG

LIGNE 73

GENT / DEINZE / DE PANNE



# FICHE GARE / STATIONS FICHE : KORTEMARK

## ACCESSIBILITÉ BEREIKBAARHEID

### VÉLO / FIETS :

208



Une piste cyclable  
longeant la voie ferrée  
dessert la gare



### BUS :

2



### RÉSEAU DE LIJN :

LIGNES 32 ET 40

Infrastructure :  
2 quais avec abri



### ACCÈS VOITURE / TOEGANKELIJKHEID AUTO :

128



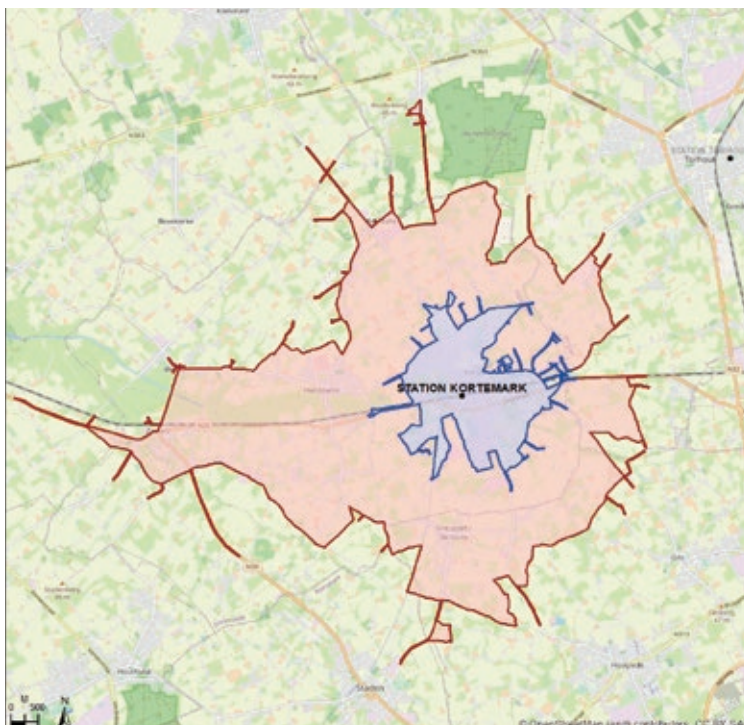
0



\* Note : « PMR » = emplacement pour Personne à Mobilité Réduite /

« VE » = emplacement pour Véhicule Electrique

### ACCESSIBILITÉ DE LA GARE EN 15 MINUTES À VÉLO ET EN VOITURE / BEREIKBAARHEID STATION IN 15 MINUTEN PER FIETS EN MET DE AUTO :

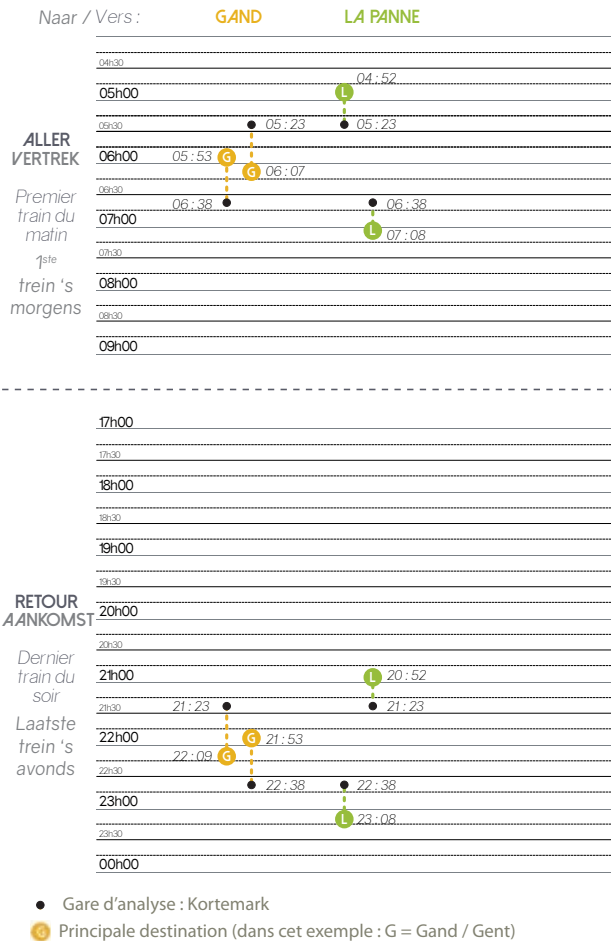


- 15 minutes à vélo / 15 minuten per fiets
- 15 minutes en voiture / 15 minuten met de auto
- Gare / Station
- Ligne LGV / HST-lijn

**Point de méthode / Methoerpunt**  
Ces isochrones ont été réalisées selon un outil de calcul théorique élaboré à partir de paramètres définis par des limitations de vitesse moyennes entre les 2 pers. / Deze isochronen zijn gemaakt met behulp van een theoretisch rekenprogramma op basis van parameters die zijn getoetst door gemiddelde snelheidsmaten tussen de twee landen

## HORAIRES DIENSTREGELING

### AMPLITUDES DE DESSERTE / AMPLITUDE VAN DE BEDIENING :



\* Note : Ce schéma indique synthétiquement le premier train direct du matin et le dernier train direct du soir permettant de relier les principales destinations de la gare.

### EXEMPLES DE TEMPS DE PARCOURS / VOORBEELD REISTIJD :



## FRÉQUENTATION AANTAL REIZIGERS

### NOMRE DE MONTÉES PAR JOUR / OPSTAPPERS PER DAG :



\* Note : Le nombre de montées par jour est l'unique indicateur de fréquentation comparable entre la France et la Belgique. Cependant, la méthode peut varier entre les deux pays. En France, il s'agit d'une campagne de comptage pour un mardi (jour ouvrable de base). En Belgique, ces comptages résultent d'une courte observation dans le temps (en octobre). Les chiffres ne permettent pas de faire la distinction entre les voyageurs qui se rendent à la gare et les voyageurs en correspondance (comptés donc 2 fois). Ces méthodes donnent lieu à une inévitable marge d'erreur, parfois significative.





## INFORMATIONS GÉNÉRALES ALGEMENE INFORMATIE

### LOCALISATION / LIGGING :

- Gare / Station
- Voie ferrée / Spoor
- Ligne LGV / HST-lijn
- Périmètre du projet Transmobi  
Projectgebied Transmobi

Sources / Bronnen : Carte des transports public du GECT Janvier 2014  
 Mailles / Niveau : commune (F) - commune (B) / gemeente (F) - gemeente (B)  
 Realisation / Realisatie : AGUR - 10/2018

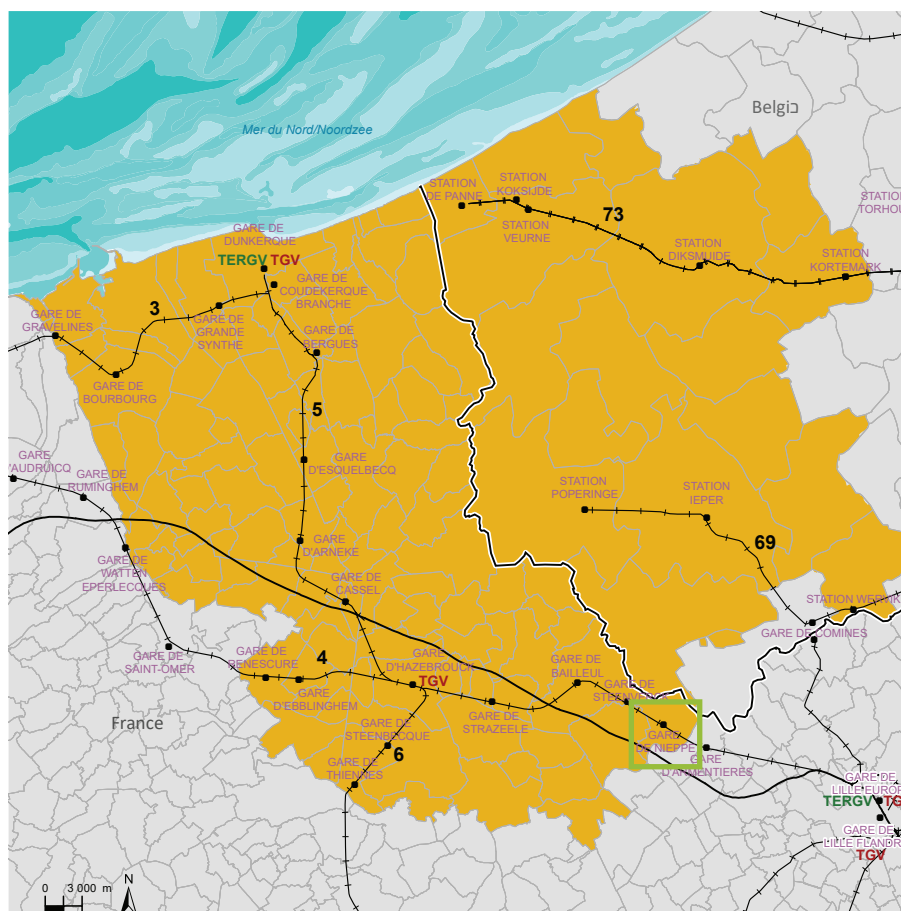
### DESSERTE EN TRAIN / BEDIENING PER TREIN :

32



**TRAINS - TREINEN**  
/ JOUR - DAG

LIGNE 4 CALAIS / LILLE  
LIGNE 5 DUNKERQUE / LILLE



## FICHE GARE / STATIONS FICHE : NIEPPE

### ACCESSIBILITÉ BEREIKBAARHEID

#### > VÉLO / FIETS :

16



Note : Localisés à côté de l'accès aux quais

#### > ACCÈS VOITURE / TOEGANKELIJKHEID AUTO :

83



0



\* Note : «PMR» = emplacement pour Personne à Mobilité Réduite

#### > BUS :

1

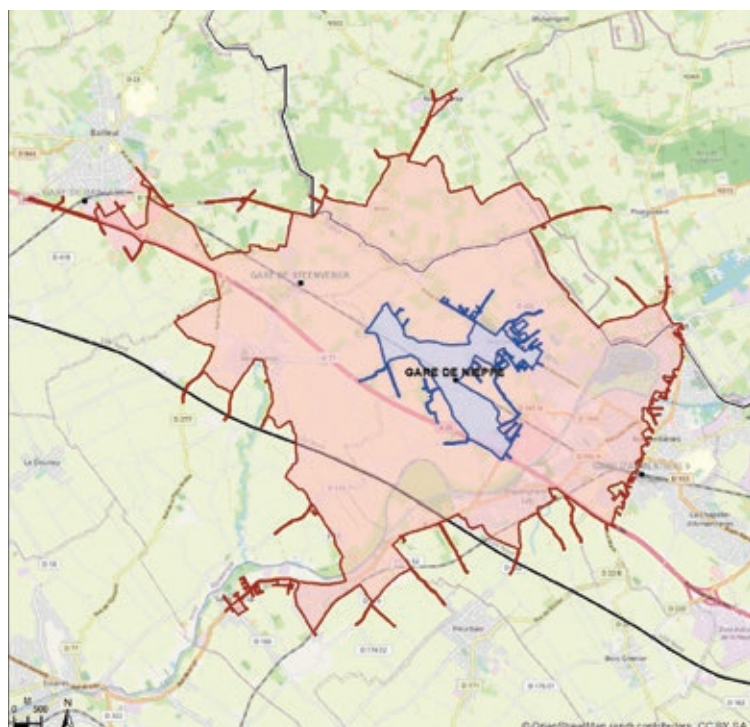


**RÉSEAU ARC-EN-CIEL :**

LIGNE 113



#### ACCESSIBILITÉ DE LA GARE EN 15 MINUTES À VÉLO ET EN VOITURE / BEREIKBAARHEID STATION IN 15 MINUTEN PER FIETS EN MET DE AUTO :



- 15 minutes à vélo / 15 minuten per fiets
- 15 minutes en voiture / 15 minuten met de auto
- Gare / Station
- Ligne LGV / HST-lijn

**Point de méthode / Methoerpunt**  
Ces isochrones ont été réalisées selon un outil de calcul théorique élaboré à partir de paramètres définis par des limitations de vitesse moyennes entre les 2 pers. / Deze isochronen zijn gemaakt met behulp van een theoretisch rekenprogramma op basis van parameters die zijn getest op de gemiddelde snelheidsmaten tussen de twee landen



## HORAIRES DIENSTREGELING

### AMPLITUDES DE DESSERTE / AMPLITUDE VAN DE BEDIENING :



\* Note : Ce schéma indique synthétiquement le premier train direct du matin et le dernier train direct du soir permettant de rejoindre les principales destinations de la gare. L'heure indiquée correspond à celle en gare de destination le matin (ex : heure d'arrivée à Lille) et à celle en gare de départ le soir (ex : heure de départ de Lille).

### EXEMPLES DE TEMPS DE PARCOURS / VOORBEELD REISTIJD :

16  
MINUTES  
DE LILLE

## FRÉQUENTATION AANTAL REIZIGERS

### NOMRE DE MONTÉES PAR JOUR / OPSTAPPERS PER DAG :



\* Note : Le nombre de montées par jour est l'unique indicateur de fréquentation comparable entre la France et la Belgique. Cependant, la méthode peut varier entre les deux pays. En France, il s'agit d'une campagne de comptage pour un mardi (jour ouvrable de base). En Belgique, ces comptages résultent d'une courte observation dans le temps (en octobre). Les chiffres ne permettent pas de faire la distinction entre les voyageurs qui se rendent à la gare et les voyageurs en correspondance (comptés donc 2 fois). Ces méthodes donnent lieu à une inévitable marge d'erreur, parfois significative.



### AUTRES SERVICES ANDERE DIENSTEN

- AU SEIN DU BÂTIMENT : Ancien bâtiment de la gare en friche
- AU NIVEAU DE L'ACCÈS AUX QUAIS : Boîte à livres
- AUX ABORDS : Commerces à 1 km (boulangerie, café-brasserie, pharmacie, etc.)



### PROJETS PROJECTEN

- En 2017, le parking de 73 places a été réalisé, suivi d'une extension de celui-ci en 2018 pour 10 places supplémentaires. Les travaux ont également concerné le réaménagement des trottoirs rue du Dc Henri Vanuxeem, ainsi que l'aménagement de deux quais pour les bus.
- Dans les perspectives à venir, la réutilisation de l'ancien bâtiment de la gare (suite à une étude), dont la Communauté de Communes de Flandre Intérieure a acquis la propriété, est envisagée afin d'apporter de nouveaux services aux habitants et usagers du TER.
- Depuis 2018, Nieppe fait partie des 5 HUBS de l'intercommunalité qui seront investigués dans le cadre du projet TRANSMOBIL pour améliorer leur attractivité.

### INFOS COMPLÉMENTAIRES VERDERE INFORMATIE

Sur la Flandre Intérieure, l'AUD a produit un observatoire des gares apportant des données complémentaires en matière de fréquentation.

Consultable sur :

[https://www.aud-stomer.fr/shared/ressources/fichiers/j60lnatj\\_obs\\_mob\\_gares\\_web.pdf](https://www.aud-stomer.fr/shared/ressources/fichiers/j60lnatj_obs_mob_gares_web.pdf)



## INFORMATIONS GÉNÉRALES ALGEMENE INFORMATIE

### LOCALISATION / LIGGING :

- Gare / Station
- Voie ferrée / Spoor
- Ligne LGV / HST-lijn
- Périmètre du projet Transmobi / Projectgebied Transmobi

Sources / Bronnen : Carte des transports public du GECT Janvier 2014  
 Mailles / Niveau : commune (F) - commune (B) / gemeente (F) - gemeente (B)  
 Realisation / Realisatie : AGUR - 10/2018

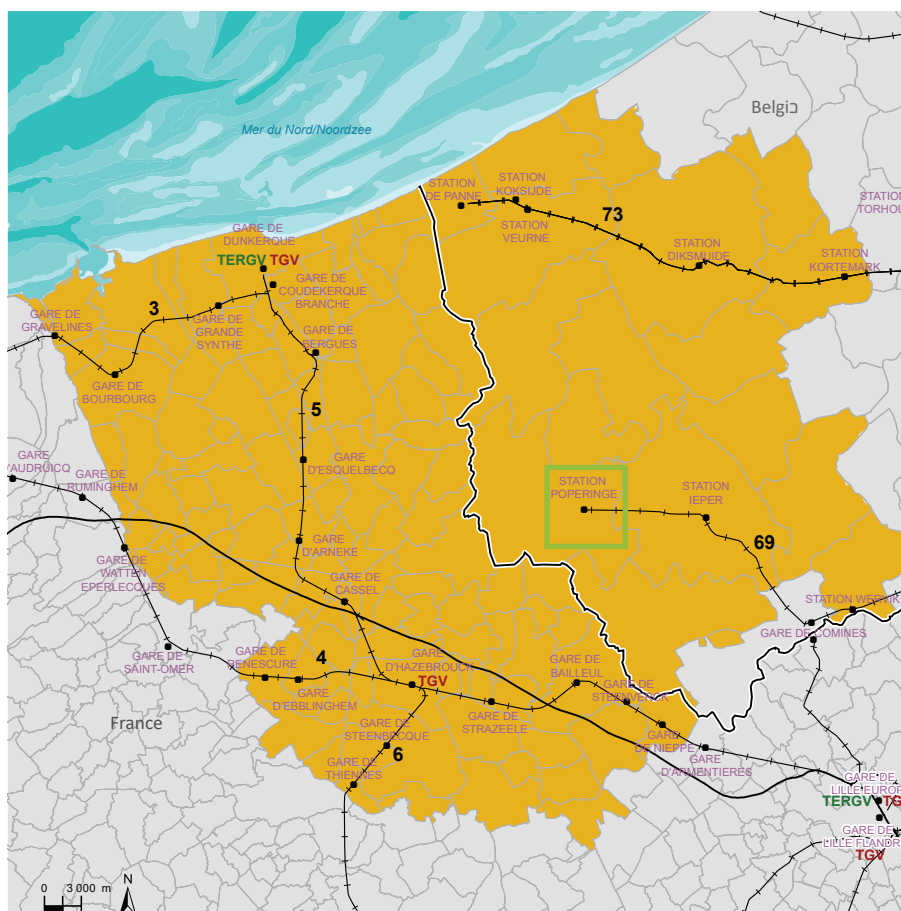
### DESSERTE EN TRAIN / BEDIENING PER TREIN :

40 A 42



**TRAINS - TREINEN**  
 / JOUR - DAG

LIGNE 69 KORTRIJK / POPERINGE



# FICHE GARE / STATIONS FICHE : POPERINGE

## ACCESSIBILITÉ BEREIKBAARHEID

### > VÉLO / FIETS :

240

  
STATIONNEMENTS  
VÉLOS ABRITÉS  
OVERDEKTE  
FIETSENSTALLING

12

VÉLOS LIBRE-SERVICE /



### > ACCÈS VOITURE / TOEGANKELIJKHEID AUTO :

90

  
PLACES DE PARKING  
DONT 5 PMR ET 2 VE \*

1

  
EMPLACEMENT  
POUR TAXIS

\* Note : « PMR » = emplacement pour Personne à Mobilité Réduite /  
« VE » = emplacement pour Véhicule Electrique

### > BUS :

2

  
LIGNE  
DE BUS

RÉSEAU DE LIJN :

LIGNES 24, 51, 60, 61


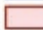


Infrastructure :

Pôle d'échanges aménagé avec une gare routière de 4  
quais pour les bus

### ACCESSIBILITÉ DE LA GARE EN 15 MINUTES À VÉLO ET EN VOITURE / BEREIKBAARHEID STATION IN 15 MINUTEN PER FIETS EN MET DE AUTO :

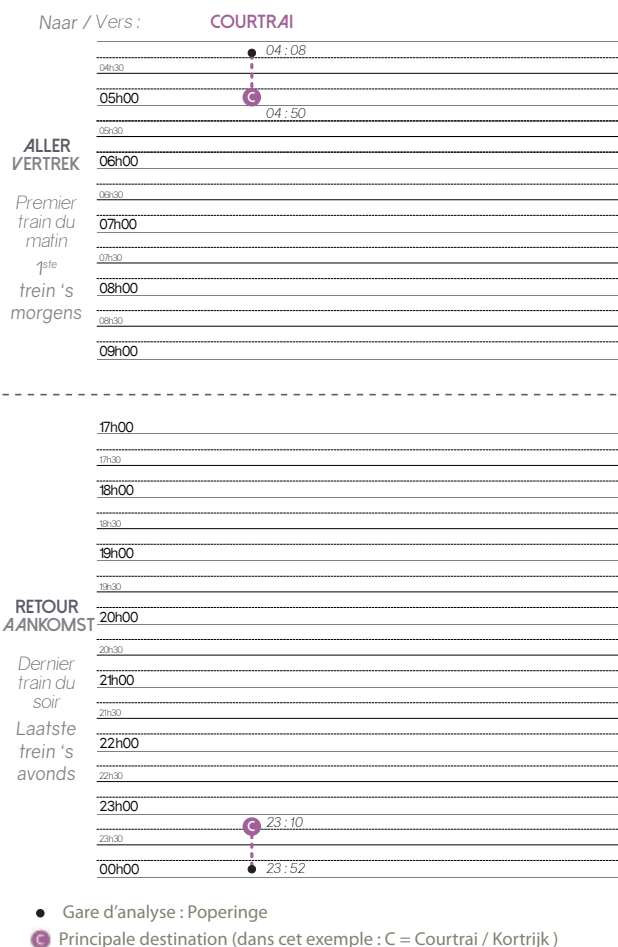


 15 minutes à vélo / 15 minuten per fiets  
 15 minutes en voiture / 15 minuten met de auto  
• Gare / Station  
— Ligne LGV / HST-lijn

Point de méthode / Methodepunt  
Ces isochrones ont été réalisées selon un outil de calcul théorique  
élaboré à partir de paramètres définis par des limitations de vitesse  
moyennes entre les 2 pays. / Deze isochronen zijn gemaakt met behulp  
van een theoretisch rekenprogramma op basis van parameters die  
zijn getoetst door gemiddelde snelheidsmaten tussen de  
twee landen

## HORAIRES DIENSTREGELING

### AMPLITUDES DE DESSERTE / AMPLITUDE VAN DE BEDIENING :



\* Note : Ce schéma indique synthétiquement le premier train direct du matin et le dernier train direct du soir permettant de relier les principales destinations de la gare.

### EXEMPLES DE TEMPS DE PARCOURS / VOORBEELD REISTIJD :



## FRÉQUENTATION AANTAL REIZIGERS

### NOMRE DE MONTÉES PAR JOUR / OPSTAPPERS PER DAG :



\* Note : Le nombre de montées par jour est l'unique indicateur de fréquentation comparable entre la France et la Belgique. Cependant, la méthode peut varier entre les deux pays. En France, il s'agit d'une campagne de comptage pour un mardi (jour ouvrable de base). En Belgique, ces comptages résultent d'une courte observation dans le temps (en octobre). Les chiffres ne permettent pas de faire la distinction entre les voyageurs qui se rendent à la gare et les voyageurs en correspondance (comptés donc 2 fois). Ces méthodes donnent lieu à une inévitable marge d'erreur, parfois significative.





## INFORMATIONS GÉNÉRALES ALGEMENE INFORMATIE

### LOCALISATION / LIGGING :

- Gare / Station
- Voie ferrée / Spoor
- Ligne LGV / HST-lijn
- Périmètre du projet Transmobi / Projectgebied Transmobi

Sources / Bronnen : Carte des transports public du GECT Janvier 2014  
 Mailles / Niveau : commune (F) - commune (B) / gemeente (F) - gemeente (B)  
 Realisation / Realisatie : AGUR - 10/2018

### DESSERTE EN TRAIN / BEDIENING PER TREIN :

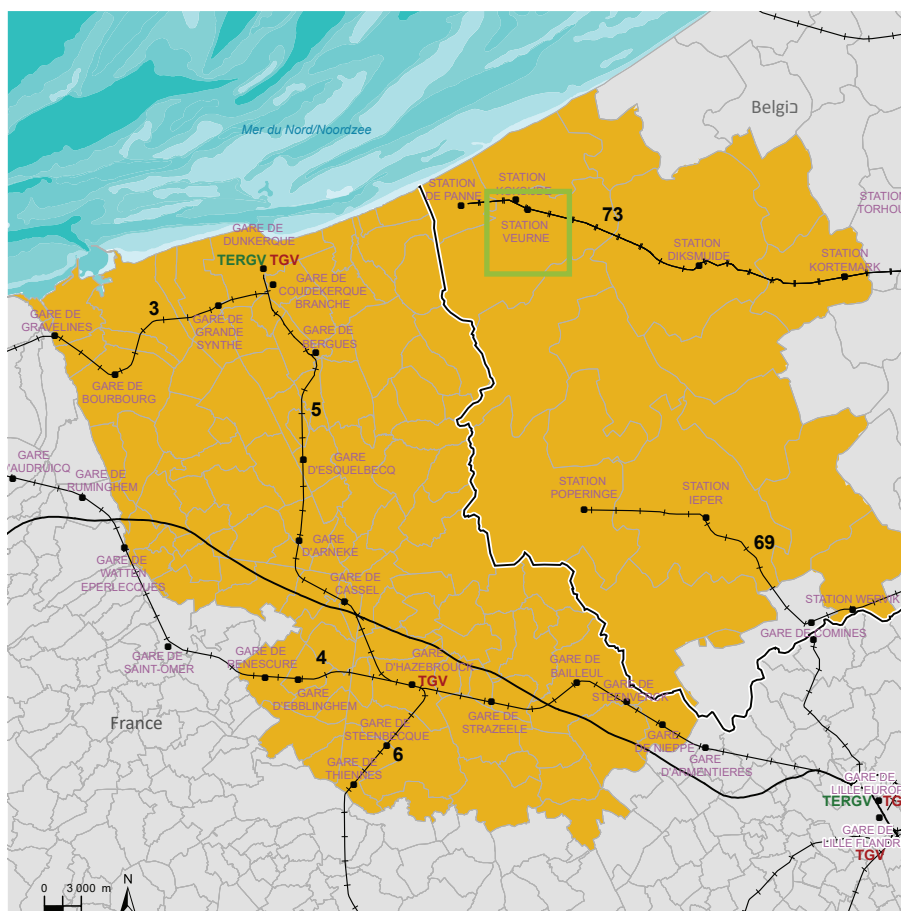
40



**TRAINS - TREINEN**  
/ JOUR - DAG

**LIGNE 73**

GENT / DEINZE / DE PANNE



# FICHE GARE / STATIONS FICHE : VEURNE

## ACCESSIBILITÉ BEREIKBAARHEID

### VÉLO / FIETS :

60

  
**STATIONNEMENTS**  
VÉLOS ABRITÉS  
ET 8 LIBRE D'ACCÈS  
  
OVERDEKTE  
FIETSENSTALLING



### ACCÈS VOITURE / TOEGANKELIJKHEID AUTO :

63

  
**PLACES DE PARKING**  
DONT 2 PMR \* ET 2 VE \*  
(UNE POUR L'AUTOPARTAGE)

2

  
**EMPLACEMENTS**  
TAXIS

\* Note : « PMR » = emplacement pour Personne à Mobilité Réduite /  
VE = emplacement pour Véhicule Electrique

### BUS :

7

  
**LIGNES**  
DE BUS

#### RÉSEAU DE LIJN :


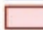
LIGNES 32, 50, 51, 56, 68, 69

BUSPHONE BELBUS 57  
(TRANSPORT À LA DEMANDE)



### ACCESSIBILITÉ DE LA GARE EN 15 MINUTES À VÉLO ET EN VOITURE / BEREIKBAARHEID STATION IN 15 MINUTEN PER FIETS EN MET DE AUTO :



 15 minutes à vélo / 15 minuten per fiets  
 15 minutes en voiture / 15 minuten met de auto  
• Gare / Station  
— Ligne LGV / HST-lijn

Point de méthode / Methoepunt  
Ces isochrones ont été réalisées selon un outil de calcul théorique  
laboré à partir de paramètres définis par des limitations de vitesse  
moyennes entre les 2 pers. / Deze isochronen zijn gemaakt met behulp  
van een theoretisch rekenprogramma op basis van parameters die  
zijn getoetst door gemiddelde snelheidsmaten tussen de  
twee landen

## HORAIRES DIENSTREGELING

### AMPLITUDES DE DESSERTE / AMPLITUDE VAN DE BEDIENING :



\* Note : Ce schéma indique synthétiquement le premier train direct du matin et le dernier train direct du soir permettant de relier les principales destinations de la gare.

### EXEMPLES DE TEMPS DE PARCOURS / VOORBEELD REISTIJD :

53  
  
 MINUTES  
 DE DEINZE

68  
  
 MINUTES  
 DE GAND

## FRÉQUENTATION AANTAL REIZIGERS

### NOMRE DE MONTÉES PAR JOUR / OPSTAPPERS PER DAG :



\* Note : Le nombre de montées par jour est l'unique indicateur de fréquentation comparable entre la France et la Belgique. Cependant, la méthode peut varier entre les deux pays. En France, il s'agit d'une campagne de comptage pour un mardi (jour ouvrable de base). En Belgique, ces comptages résultent d'une courte observation dans le temps (en octobre). Les chiffres ne permettent pas de faire la distinction entre les voyageurs qui se rendent à la gare et les voyageurs en correspondance (comptés donc 2 fois). Ces méthodes donnent lieu à une inévitable marge d'erreur, parfois significative.







## INFORMATIONS GÉNÉRALES ALGEMENE INFORMATIE

### LOCALISATION / LIGGING :

- Gare / Station
- Voie ferrée / Spoor
- Ligne LGV / HST-lijn
- Périmètre du projet Transmobi / Projectgebied Transmobi

Sources / Bronnen : Carte des transports public du GECT Janvier 2014  
 Mailles / Niveau : commune (F) - commune (B) / gemeente (F) - gemeente (B)  
 Realisation / Realisatie : AGUR - 10/2018

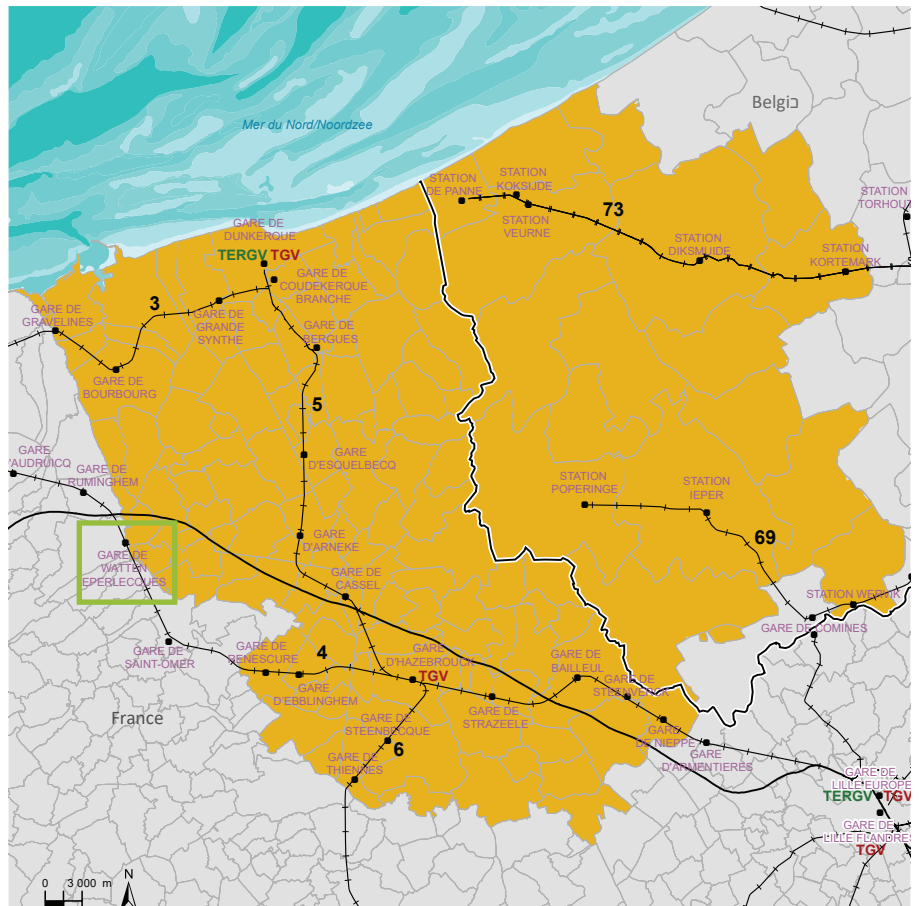
### DESSERTE EN TRAIN / BEDIENING PER TREIN :

41



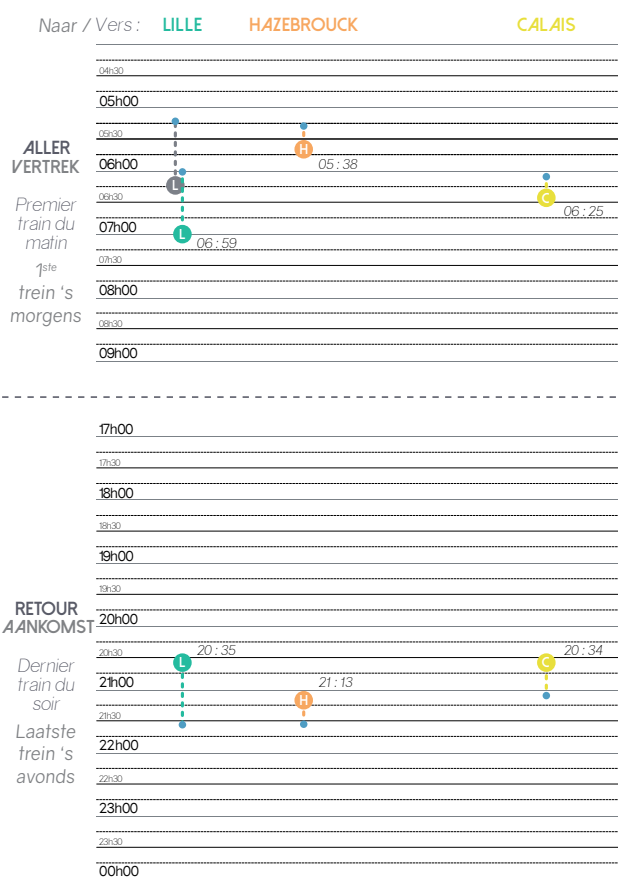
**TRAINS - TREINEN**  
 / JOUR - DAG

**LIGNE 4**  
 CALAIS / LILLE



## HORAIRES DIENSTREGELING

### AMPLITUDES DE DESSERTE / AMPLITUDE VAN DE BEDIENING :



\* Note : Ce schéma indique synthétiquement le premier train direct du matin et le dernier train direct du soir permettant de rejoindre les principales destinations de la gare. L'heure indiquée correspond à celle en gare de destination le matin (ex : heure d'arrivée à Lille) et à celle en gare de départ le soir (ex : heure de départ de Lille).

### EXEMPLES DE TEMPS DE PARCOURS / VOORBEELD REISTIJD :

57  
  
 MINUTES  
 DE LILLE

## FRÉQUENTATION AANTAL REIZIGERS

### NOMRE DE MONTÉES PAR JOUR / OPSTAPPERS PER DAG :



\* Note : Le nombre de montées par jour est l'unique indicateur de fréquentation comparable entre la France et la Belgique. Cependant, la méthode peut varier entre les deux pays. En France, il s'agit d'une campagne de comptage pour un mardi (jour ouvrable de base). En Belgique, ces comptages résultent d'une courte observation dans le temps (en octobre). Les chiffres ne permettent pas de faire la distinction entre les voyageurs qui se rendent à la gare et les voyageurs en correspondance (comptés donc 2 fois). Ces méthodes donnent lieu à une inévitable marge d'erreur, parfois significative.



### AUTRES SERVICES ANDERE DIENSTEN

#### AU SEIN DU BÂTIMENT / IN HET GEBOUW

- Ancien bâtiment de la gare en habitation

#### SUR LA PLACE DE LA GARE / ON HET STATIONSPLEIN

- Rien à signaler

#### AU NIVEAU DE L'ACCÈS AUX QUAIS / OP HET PERRON

- Billetterie automatique

#### AUX ABORDS / AAN HET STATIONSPLEIN

- Café-PMU accessible depuis la cour de gare et petite zone commerciale à quelques mètres (supermarché).
- La gare est localisée dans le hameau de Bleue Maison à Eperlecques, dans une urbanisation continue avec la commune de Watten. Elle se situe ainsi à plus de 5 km du centre d'Eperlecques et à moins de 1 km du centre de Watten.



### PROJETS PROJECTEN

- La gare a été cédée au cours de cette décennie pour être transformée en plusieurs logements.
- En 2018, la Communauté d'Agglomération du Pays de Saint-Omer (CAPSO) a aménagé un parking de 39 places (dont 1 PMR) à proximité de la voie ferrée.
- Dans les réflexions menées actuellement, l'AUD accompagne la municipalité d'Eperlecques et la CAPSO sur les opportunités offertes par le réaménagement de la cour de gare afin de développer des services de mobilité (dépose-minute, infrastructure de recharge pour véhicules électriques, etc.)
- Depuis 2018, la gare fait partie des 4 HUBS de la Communauté de Communes des Hauts de Flandre (CCHF) qui seront investigués dans le cadre du projet TRANSMOBIL pour développer les services à proximité, du côté de Watten. La CCHF est accompagnée de l'AGUR pour ce faire.

### INFOS COMPLÉMENTAIRES VERDERE INFORMATIE

Sur la Flandre Intérieure et l'Audomarois, l'AUD a produit un observatoire des gares apportant des données complémentaires en matière de fréquentation.

Consultable sur :

[https://www.aud-stomer.fr/shared/ressources/fichiers/j60lnatj\\_obs\\_mob\\_gares\\_web.pdf](https://www.aud-stomer.fr/shared/ressources/fichiers/j60lnatj_obs_mob_gares_web.pdf)