

Exemples d'ateliers éducatifs

Le CAUE propose des ateliers variés en lien avec les arts de l'espace. En classe et sur le terrain, des clés de découverte, d'analyse et de compréhension sont délivrées.

> Apprendre à lire... un paysage

Observer un paysage pour comprendre sa géographie, son histoire... Le paysage étudié est d'abord observé grâce aux représentations «classiques» (photographies, cartes postales, cartes topographiques, plans...). Ensuite, un parcours dans la ville ou le village permet aux élèves de confronter les informations à la réalité.

> À la découverte du quartier de mon école

À l'appui de documents historiques, cartographiques, photographiques et de repérages dans le quartier, les élèves partagent leurs connaissances et leurs impressions pour définir l'identité et l'organisation du quartier (maisons, immeubles, commerces, usines...).

> Du plan à la maquette

Comment passer du plan à la vision en trois dimensions? Par des exercices d'observation, de lectures de plans, de manipulations et de tâtonnements, les élèves se lancent dans la conception de volumes puis de maquettes de constructions individuelles ou de quartiers.

... et bien d'autres exemples d'ateliers à choisir ou à construire ensemble (liste et contenu sur demande).

Référent au CAUE de l'Aisne : Mme Frédérique ALAIN

Les modalités d'intervention

DANS VOTRE ÉTABLISSEMENT

Le CAUE se déplace pour animer, en classe ou sur le terrain, l'atelier éducatif choisi par l'enseignant ou préparé avec lui.

DANS SES LOCAUX

Le CAUE vous accueille dans ses locaux pour une lecture de la ville de Laon (ville haute et ville basse).

EN ATELIERS ET DANS LES CLASSES PATRIMOINE

Le CAUE intervient dans le cadre des Ateliers et des Classes patrimoine sur les sites de Laon, Fossoy et Saint-Michel-en-Thiérache.

Pour toutes demandes d'intervention dans l'Aisne, sollicitez directement le CAUE au 03 23 79 07 07 .
(Mme Frédérique ALAIN)

VOS AUTRES CONTACTS

Pour les Ateliers et Classes Patrimoine :

- Laon : M. Rémi BAZIN (03 23 22 30 30)
- Fossoy : Mme Régine DAGONET (03 23 71 68 60)
- St-Michel-en-Thiérache : Mme Raymonde BOURGEOIS (03 23 58 87 20)

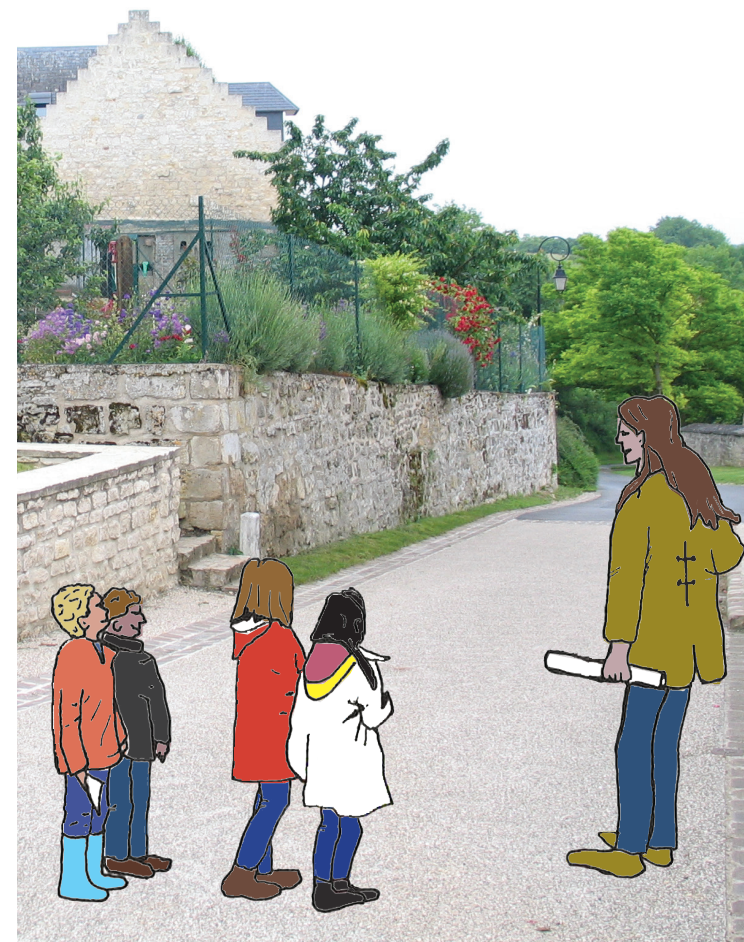
Pour les Contrats Locaux d'Education Artistiques (CLEA) :

- Laon : Mme Josépha GALLARDO (03 23 22 86 50)
- Gauchy : Mme Frédérique CODRON (03 23 08 43 48)

Pour les Contrats Départementaux Culture et Collèges (CDCC) :

- CD 02 : Mme Laurence THOMAS (03 23 24 62 31)

Eveillons ensemble au cadre de vie



CAUE de l'Aisne

34 rue Sérurier - 02000 LAON

Tél. : 03 23 79 00 03

Courriel : caue02@orange.fr

www.caue02.com

Facebook : CAUE de l'Aisne

Sensibilisation du jeune public

02
— Aisne

c|a.u.e

Conseil d'architecture, d'urbanisme
et de l'environnement

02
— Aisne
c|a.u.e

Conseil d'architecture, d'urbanisme
et de l'environnement

Plaquette réalisée par le CAUE de l'Aisne - Février 2018

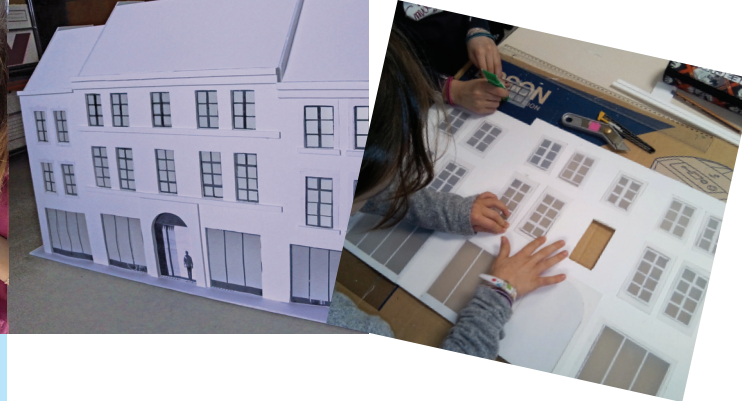
Envie de sensibiliser vos élèves à leur cadre de vie, à l'environnement proche et à l'espace bâti ?

À travers ses actions de sensibilisation auprès du jeune public, le CAUE cherche à apporter les clés de lecture nécessaires à la compréhension du cadre de vie.

En organisant des visites de lieux et des ateliers en classe, le CAUE vise à :

- > **attirer l'attention** des élèves sur leur environnement proche et les inviter à prendre le temps de l'observation
- > **initier** les jeunes à leur environnement naturel et bâti et à découvrir autrement le monde qui les entoure
- > **apprendre** à se repérer sur une carte et confronter les modes de représentation avec la réalité
- > **préparer** les futurs citoyens à devenir des acteurs attentifs aux questions d'écologie et d'aménagement

Le CAUE intervient à votre demande de manière ponctuelle, sur une séance unique ou en cycle, sur un trimestre, un semestre et même une année...



Niveaux des élèves

Le CAUE intervient depuis plus de trente ans de la maternelle à l'Université.

Lieux pour les interventions

Les séances se déroulent en classe et à l'extérieur. Les interventions en classe peuvent être proposées comme un travail préparatoire à une sortie sur site (dans la commune ou à l'extérieur).

Il peut s'agir également d'ateliers plus créatifs nécessitant davantage de manipulations (maquettes, défis constructions ...)

Adaptation à la demande

Les interventions du CAUE sont adaptées au contexte général des enseignements, à l'âge des élèves ou des jeunes, ainsi qu'aux démarches pédagogiques engagées. Elles peuvent se décliner de différentes manières : conférence, visite, atelier, suivi d'un chantier de construction...

« Le Conseil d'Architecture d'Urbanisme et de l'Environnement de l'Aisne a pour mission de développer l'information, la sensibilité et l'esprit de participation du public dans le domaine de l'architecture, de l'urbanisme et de l'environnement. »

Loi du 3 janvier 1977 sur l'architecture, article 7



Quelques dispositifs...

DANS LES ECOLES :

Classes patrimoine, Classes de découvertes, Contrat Local d'Education Artistiques (CLEA), Classes à Projet Artistique et Culturel (PAC), Classes d'eau, Ateliers scientifiques et techniques...

DANS LES COLLEGES :

Contrat Départemental Culture et Collèges (CDCC)

DANS LES LYCÉES :

Parcours d'Education de Pratique et de Sensibilisation (PEPS)

