



Inventer un urbanisme frugal en espace et en énergie



BAINS
45
LE
E ?
BIEN ?

LE SÈCHOIR
EST-IL
INUTILE ?
INDISPENSABLE ?

LA MACHINE
À LAVER
DOIT-ELLE ÊTRE
INDIVIDUELLE ?
COLLECTIVE ?

LA DISTRIBUTION
D'EAU CHAUDE
DOIT-ELLE ÊTRE
COLLECTIVE ?
INDIVIDUELLE ?
(par appartement ou par logement)

PRÉFÉREZ-VOUS
TROUVER VOTRE
APPARTEMENT
TOUT ÉQUIPÉ ?
OU L'ÉQUIPER
VOUS MÊME ?

VEUX-VOUS ÊTRE
LOCATAIRE
OU PROPRIÉTAIRE ?

Participer / Partager



Développement participatif

participatieve ontwikkeling



Observatoire

Observatoire participatif de terrain -
Participatief gebiedsobservatorium

Réinventer les services

innovatie in dienstverlening



Trans-frontière

Analyse transfrontalière -
Grensoverschrijdende analyse



Découverte

Des journées de découverte
transfrontalières -
Grensoverschrijdende
ontdekkingsdagen



Expérimentation

Projets pilotes - Pilotprojecten



Idées

Boîte à idées citoyennes -
Ideeënbus



Volontariat

Appel à projets - Projectoproep

Portails - internet : www.partons2-0.eu

Outil de partage et de participation



LANGUE | CONNEXION | S'INSCRIRE

L'ACTUALITÉ ACTIONS RESSOURCES À PROPOS

LA FLANDRE S'ENTASSE - VLAANDEREN RAAKT VOLGEBOUWD

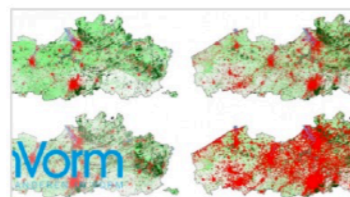
« Regard ouvert sur l'espace ouvert - Open blik op open ruimte » - WinVorm - Brugge - 9 mai 2017

En savoir plus

Participons au développement du territoire - Participatieve ontwikkeling van de streek

Avec le soutien du Fonds européen de développement régional - Met steun van het Europees Fonds voor Regionale Ontwikkeling

Actualités - Nieuws



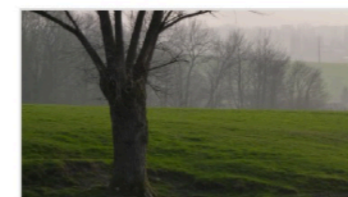
Regard ouvert sur l'espace ouvert - Open blik op open ruimte - WinVorm - 9 ...



"Vive le renouvellement urbain avec le patrimoine" à Amiens - 2017



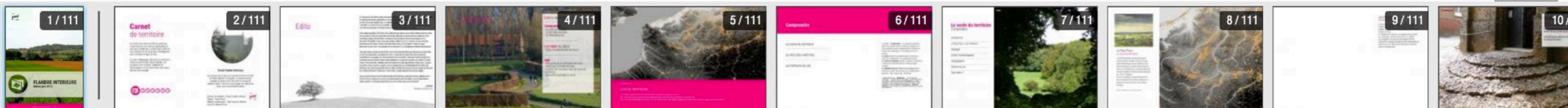
Conférence - Conferentie - Les Observatoires du paysage - Landscape Observa...



Participer à la préservation de son cadre de vie : les Observatoires partic...

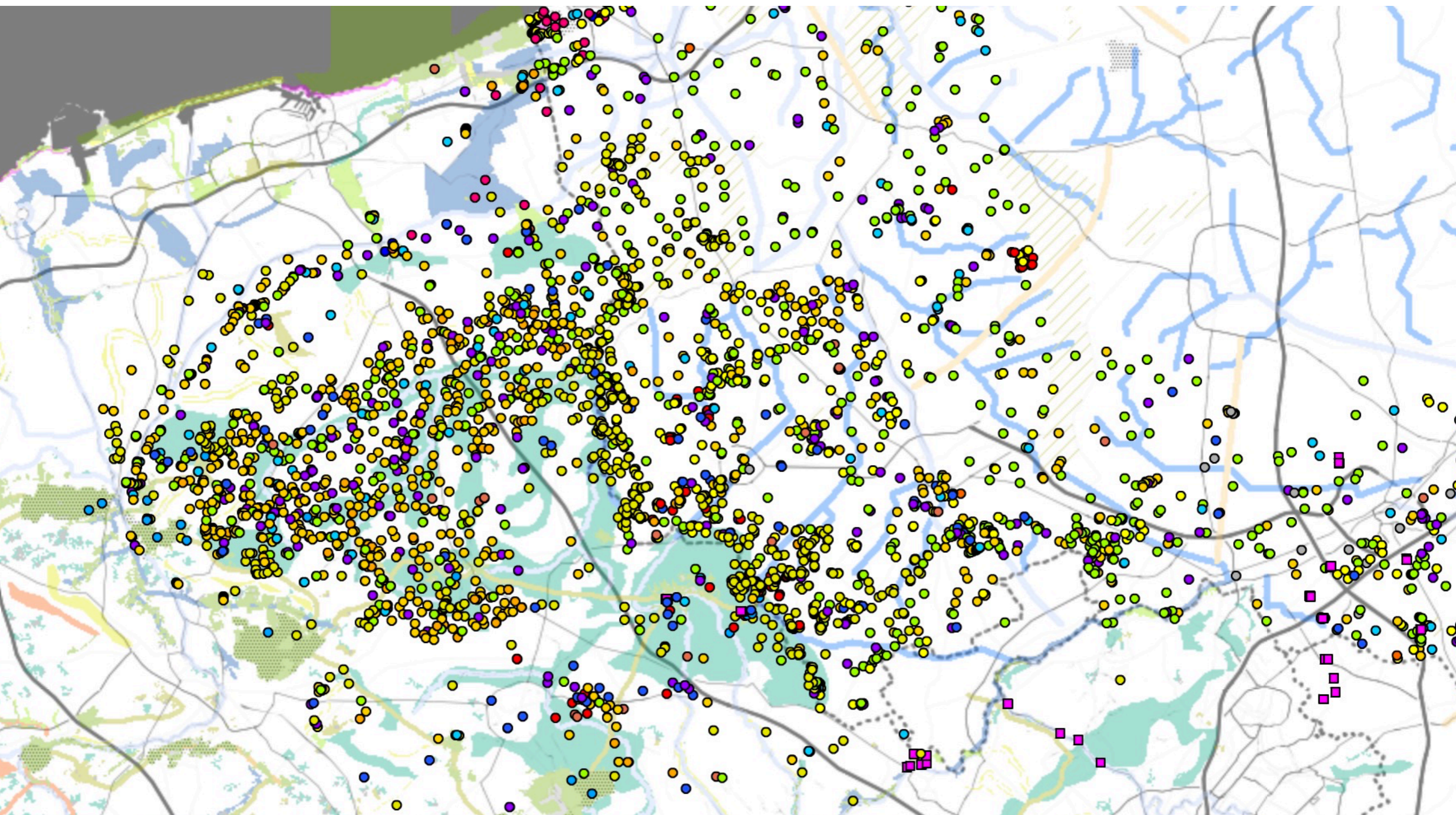
Carnet de territoire

Outil de partage



Observatoire participatif de terrain

Outil de co production



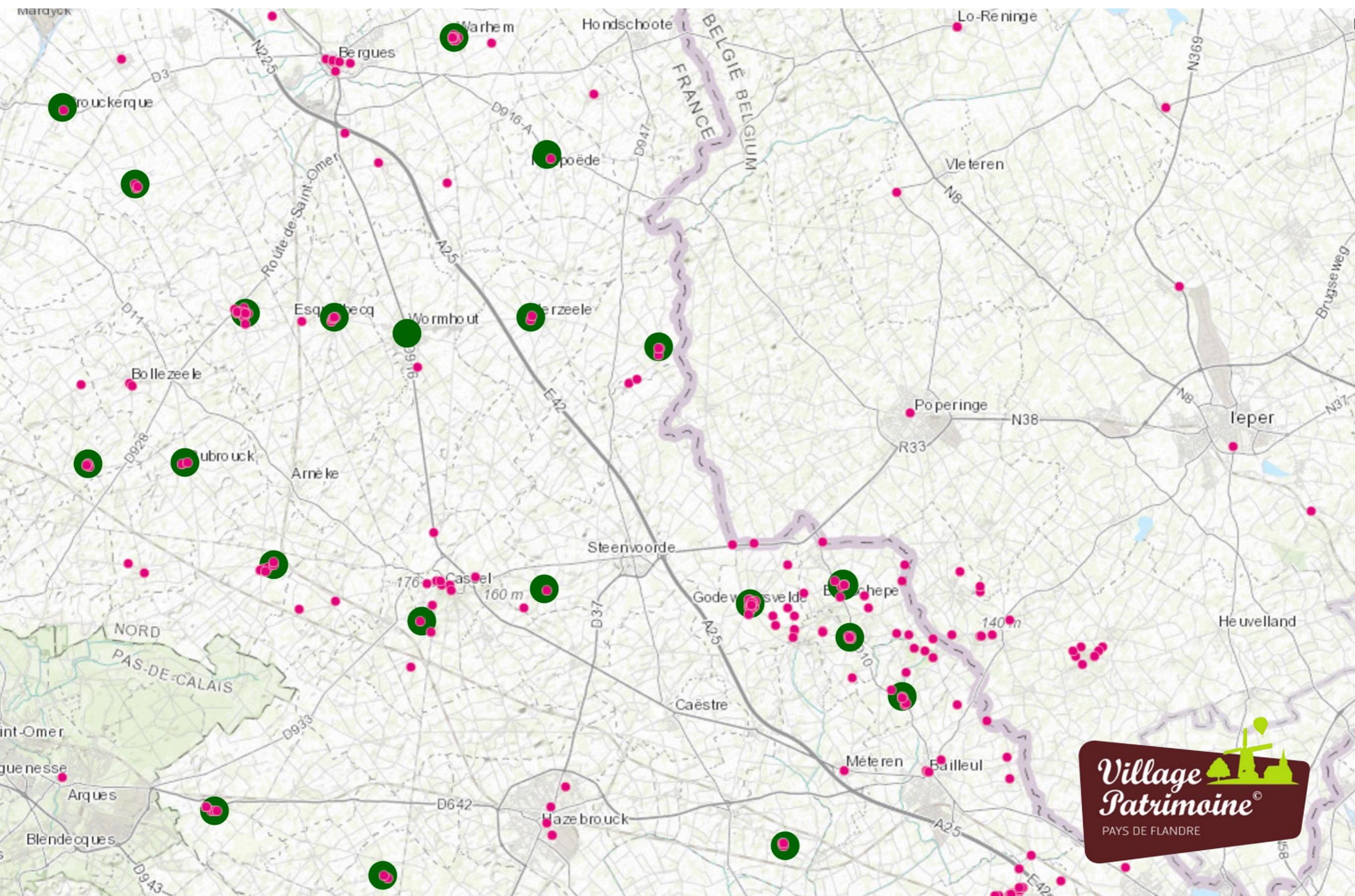
Interreg 
France-Wallonie-Vlaanderen UNION EUROPEENNE
EUROPESE UNIE

www.interreg-fwvl.eu
@InterregFWVL

Avec le soutien du Fonds européen de développement régional
Met steun van het Europees Fonds voor Regionale Ontwikkeling

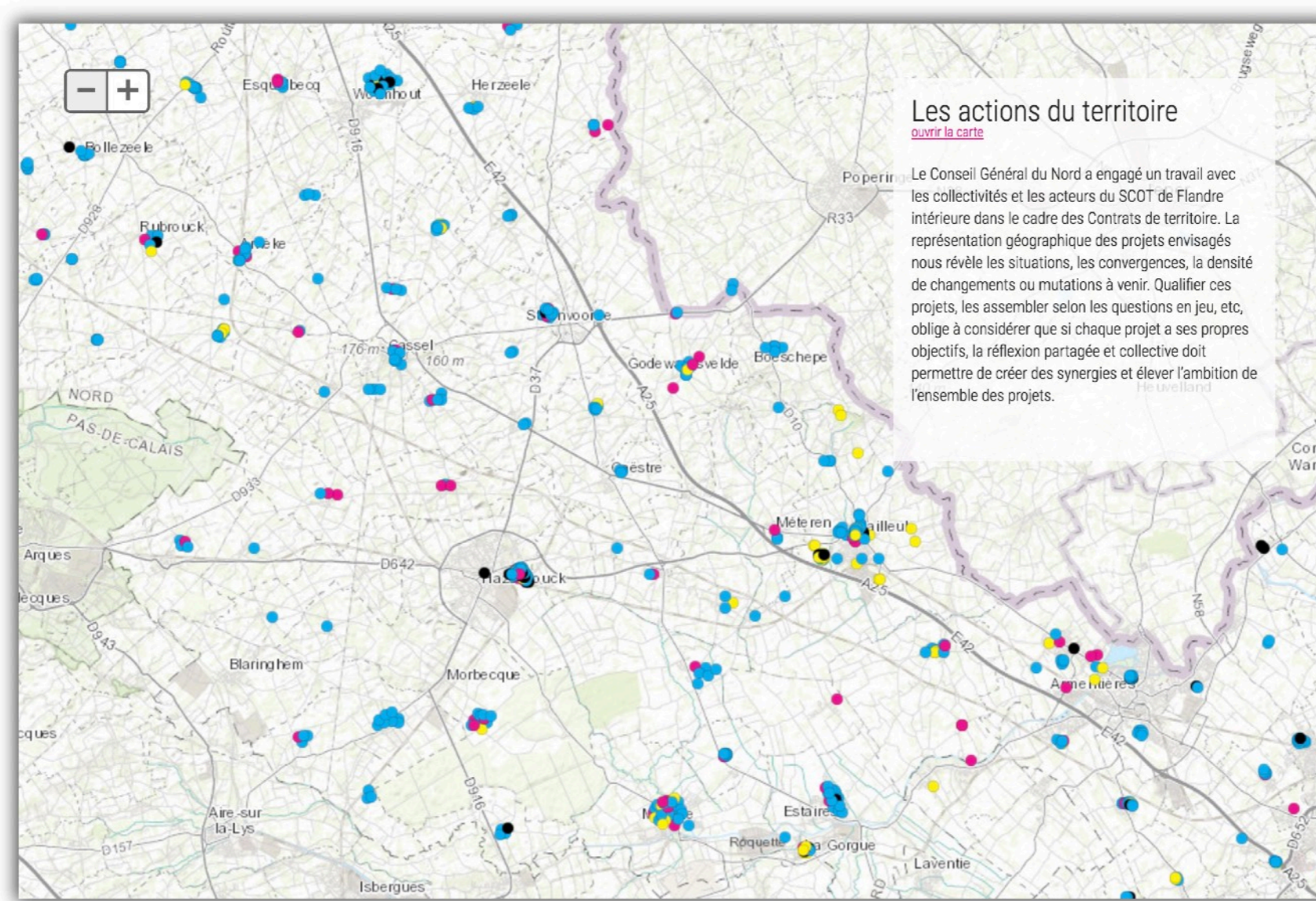
Observatoire participatif de terrain

Outil d'articulation des démarches



Carnet de territoire et nouveaux services

Comprendre les projets de chacun



Analyser ensemble

Construire une culture commune





Faciliter la création de nouveaux services

Lieux partagés de participation



Flandria Rhei
Partons 2.0

LANGUE | CONNEXION | S'INSCRIRE

L'ACTUALITÉ

ACTIONS

RESSOURCES

À PROPOS



Observatoire

accueil / ressources / observatoire / Réhabilitation d'une ancienne...

Réalisation

16/09/2016

Réhabilitation d'une ancienne manufacture de toile de jute - Dunkerque (59)



Partons 2.0 - Réinventer les services de proximité

RENOUVELLEMENT URBAIN / PATRIMOINE ARCHITECTURAL / ARCHEOLOGIE INDUSTRIELLE / ESPACE DE COWORKING

DUNKERQUE

Description

Le collectif Work & CO a porté le projet de rénovation / extension de l'ancienne manufacture, au bord de la voie ferrée. L'agence CAAU a proposé un écran moderne pour dialoguer avec les jardins d'eaux.

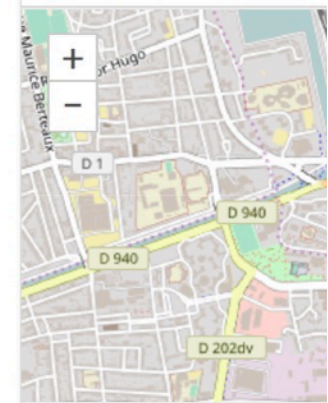
L'extension apporte au rez-de-chaussée les volumes modernes et ouverts nécessaires pour accueillir un public important :

- . espaces de co-travail,
- . micro-crèche,
- . le bar restaurant ouvert sur le nouveau parc paysager.

L'agence Coldefy Associés Architectes Urbaniste (CAAU) a complété le bâtiment existant de briques jaunes, caractéristiques du dunkerquois industriel. La remise en valeur de l'ancienne manufacture de toile de jute assoie la transformation du quartier dans un lien

Plus

Localisation



Liens

Détails

Voir aussi ...

17 000 m2 de bureaux d'ici fin 2016
Euralliance

Jardins d'eau, Dunkerque (59)

Winvorm ou le jeu collectif à la 1

Pin it | Tweeter | J'aime 0 | Partager

WinVorm : Une expérience d'incitation

Outil de partage et de valorisation



Flandria Rhei
Partons 2.0

LANGUE | CONNEXION | S'INSCRIRE

L'ACTUALITÉ

ACTIONS

RESSOURCES

À PROPOS



Observatoire

accueil / ressources / observatoire / WinVorm une démarche exemplai...

Action de médiation

30/11/2015

WinVorm une démarche exemplaire de sensibilisation à la qualité spatiale, depuis 15 ans



Territoire de Coopération - Gebiedsgerichte Samenwerking - Terco

par

PROJET URBAIN / WINVORM / TERCO / RUIMTELIJKE KWALITEIT / PUBLIEKE RUIMTE

WEST-VLAANDEREN

Description

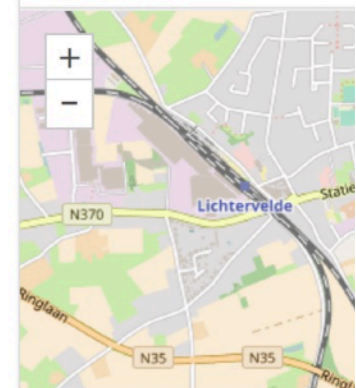
Quel chemin parcouru en 15 ans! WinVorm construit la qualité sur le territoire de Flandre Occidentale depuis 2000.

L'anniversaire de WinVorm est l'occasion de dresser un bilan de l'action des partenaires sur le territoire : les grands partenaires institutionnels avec le Bouwmeester et la chambre de qualité de la Région flamande; la Province de Flandre Occidentale (West-Vlaanderen Provincie - WVP) et l'Agence Foncière Flamande (Vlaamse Land Maatschappij - VLM) les 2 grandes intercommunales avec West-Vlaanderen Intercommunale (WVI) et Leiedal; la chambre de qualité Vlaamse Bouwmeester.

Pourquoi WinVorm? En 2000, la Flandre Occidentale dresse un constat critique : baisse de la qualité des projets et sentiment d'un sentiment de retard sur ses voisins. Les objectifs de la démarche de qualité sont alors mis en place avec les partenaires institutionnels du territoire. Les premiers échanges conviviaux se sont progressivement renforcés en accueillant de plus en plus de participants. La mise en

Plus

Localisation



Liens

Détails

Voir aussi ...

L'Appel à projet WinVorm 2016-2017

WinVorm fête ses 15 ans à Lichterve

Accompagner les petites et moyennes

WinVorm
WEST-VLAANDEREN IN VORM

Pin it | Tweeter | J'aime 0 | Partager

Affirmer un nouveau patrimoine

Construire une culture commune



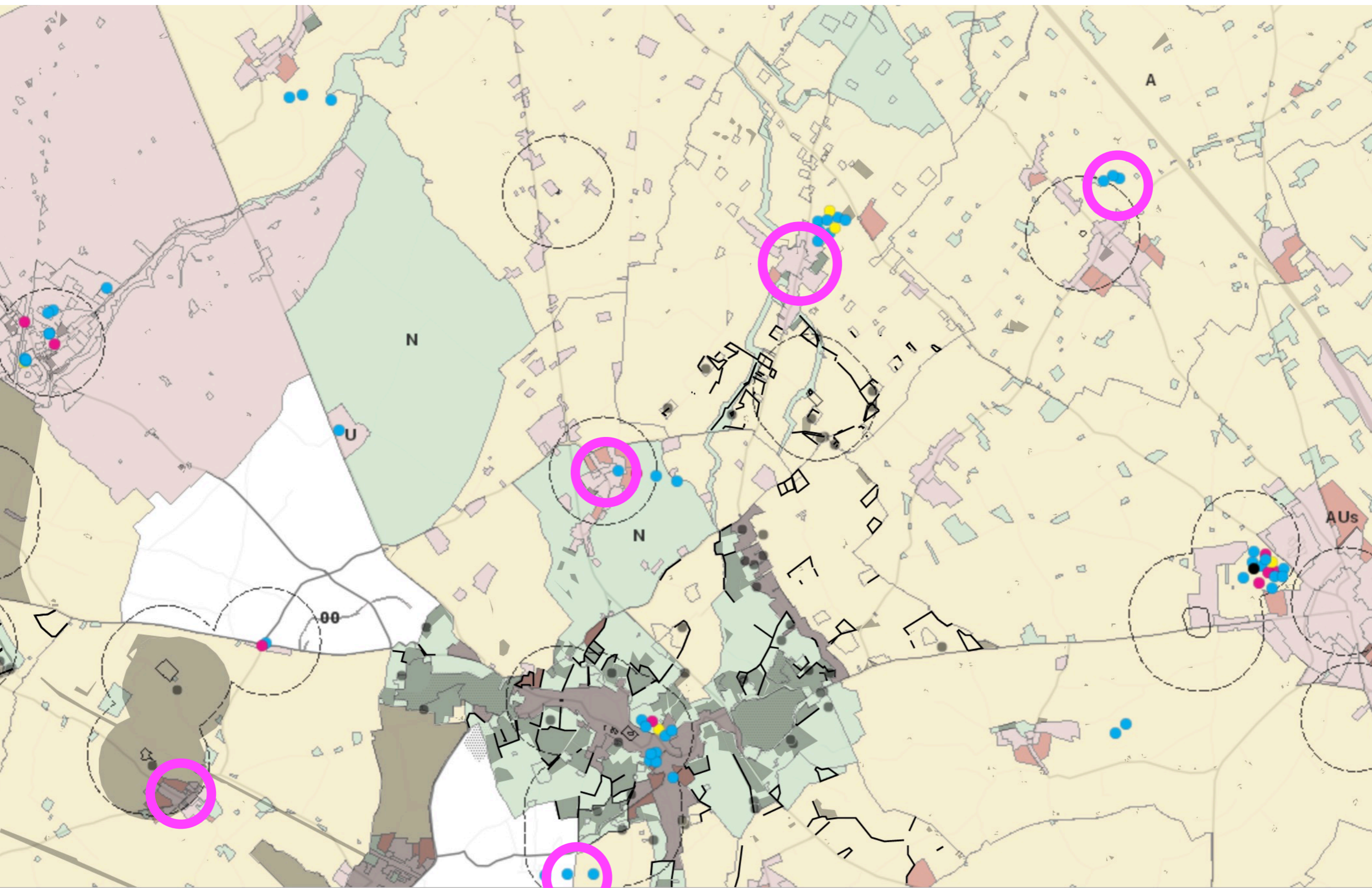
Démarches des noyaux villageois

Construire une centralité, un lieu de rencontre



Diversité des projets

Travailler en mode Atelier pour croiser les regards



Diversité des projets

Travailler en mode Atelier pour croiser les regards

