

Diagnostic participatif des mobilités

Retour d'expérience

Formation IDEALCO - 9 mars 2021

Objectifs de la formation :

- La mobilité, un champ d'action qui peut investir des outils de démocratie participative originaux
- Comment associer les habitants à l'élaboration d'un diagnostic territorial en matière de mobilité ?
- La complémentarité d'une approche participative avec des diagnostics de mobilité « classiques »
- Etablir des passerelles entre politique de mobilité, politique jeunesse et sociale, et politique d'aménagement du territoire

Coutances mer et bocage

Chiffres clés

- 639 km² de Superficie
- 49 communes dont 11 communes littorales
- 25 km de côte, 65 km avec les havres
- 48 500 habitants
- 8 501 hab (2017) à Coutances



Genèse du projet Tok Tok

Projet Educatif Social Local (PESL)

- offrir un parcours cohérent répondant aux besoins des 0-25 ans et de leurs familles
- impulsés à l'échelle du département par la CAF, la MSA, l'Education nationale, le Conseil départemental et les collectivités partenaires

EN PHASE DIAGNOSTIC

Stratégie de mobilité rurale

- inscrite au Contrat de transition écologique (juillet 2019)
- Objectif : un plan d'action opérationnel pour une mobilité durable (report modal, mobilité inclusive, réflexion sur la « démobilité »)
- Volonté de s'interroger sur les problèmes de mobilité des jeunes dans un contexte de vieillissement de la population locale

EN PHASE DIAGNOSTIC

Genèse du projet Tok Tok

Projet Educatif Social
Local (PESL)

PHASAGE IDENTIQUE
ENJEUX TRANSVERSAUX

=

MUTUALISATION DES MOYENS



Stratégie de mobilité
rurale

- offrir un parcours cohérent répondant aux besoins des 0-25 ans et de leurs familles
- impulsés à l'échelle du département par la CAF, la MSA, l'Education nationale, le Conseil départemental et les collectivités partenaires

EN PHASE DIAGNOSTIC

- inscrite au Contrat de transition écologique (juillet 2019)
- Objectif : un plan d'action opérationnel pour une mobilité durable (report modal, mobilité inclusive, réflexion sur la « démobilité »)
- Volonté de s'interroger sur les problèmes de mobilité des jeunes dans un contexte de vieillissement de la population locale

EN PHASE DIAGNOSTIC

Objectifs de la tournée Tok Tok

✓ Mieux connaître les besoins des habitants, alimenter les politiques de la collectivité

PESL Projet Educatif Social Local
Stratégie de mobilité rurale

✓ Créer un espace participatif avec la population, initier un dialogue

- Mieux construire de la connaissance et appréhender les attentes des habitants ;
- Mieux construire la légitimité des décisions ;
- Mieux prendre en compte les attentes des personnes socio-culturellement éloignées des espaces de la parole publique ;
- Faire émerger des nouvelles idées concourant à la durabilité des projets menés par la collectivité.

Objectifs de la tournée Tok Tok

Objectifs du diagnostic participatif des mobilités : une approche qualitative

Représentations de
leurs mobilités par les
habitants

Place de la voiture dans
les pratiques et
perception des
déplacements

Difficultés de mobilités
et d'accès aux services,
aux loisirs et à l'emploi

Lieux/secteurs à enjeux
sécuritaires

Besoins et solutions
identifiées par les
habitants pour
améliorer leur quotidien

Montage du projet

Un choix de mener le projet en régie : motivation économique et volonté d'expérimenter sans la contrainte d'un marché public

Matériel

- Une camionnette floquée (location)
- Tente, tables, chaises...
- Matériel participatif entièrement réalisé en régie

Budget : 13 500 €
(autofinancement)

Equipe

- 2 cheffes de projet (PESL et transition écologique) + 3 stagiaires

Création des outils

Organisation de la tournée

Demandes d'autorisation aux communes

Promotion de la tournée

Tournée

Analyse et traitement

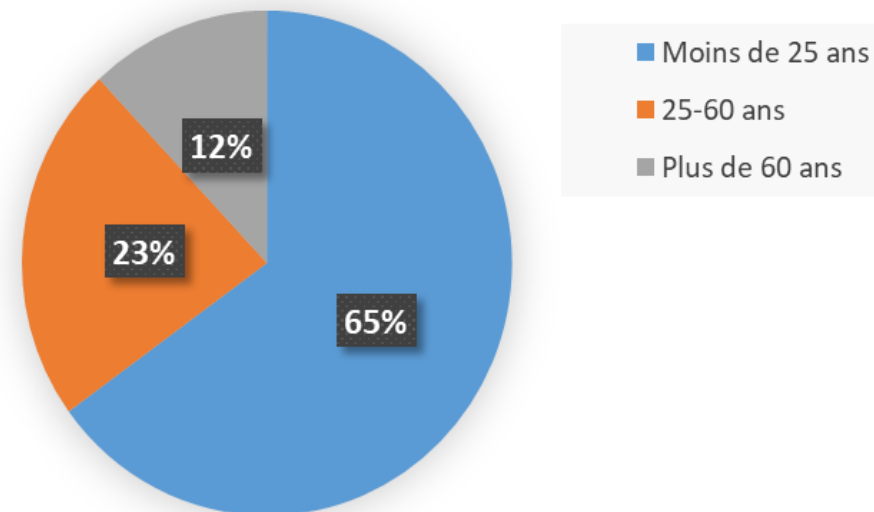
Durée totale : 6 mois



Bilan chiffré (participations)

- ✓ 31 étapes ou arrêts dans l'espace public (4 semaines de tournée)
- ✓ 18 communes concernées
- ✓ 825 participants

Répartition des participants par tranches d'âges



Le porteur de paroles : susciter les réactions



- Recueillir des avis et des témoignages sur un sujet donné provocateur.
- Obtenir des réponses polémiques.
- Interroger et débattre avec les habitants.

“La campagne c’est mort”

“Ça craint ici !”

“Les jeunes sont des fainéants, ils ne bougent jamais”

“Les jeunes partent et ne reviennent jamais”



Le photolangage : capter des représentations / perceptions des habitants



- “Choisissez une image qui évoque ce que vous aimez dans votre commune, votre environnement proche ?”
- “Choisissez une image qui évoque ce que vous n’aimez pas dans votre commune ?”
- “Choisissez une image qui évoque vos déplacements actuellement. Prenez -en une autre qui représente votre mobilité idéale.”



Réponses les plus désignées par les participants à la question « qu’est-ce qui vous plaît le plus dans votre commune ? »

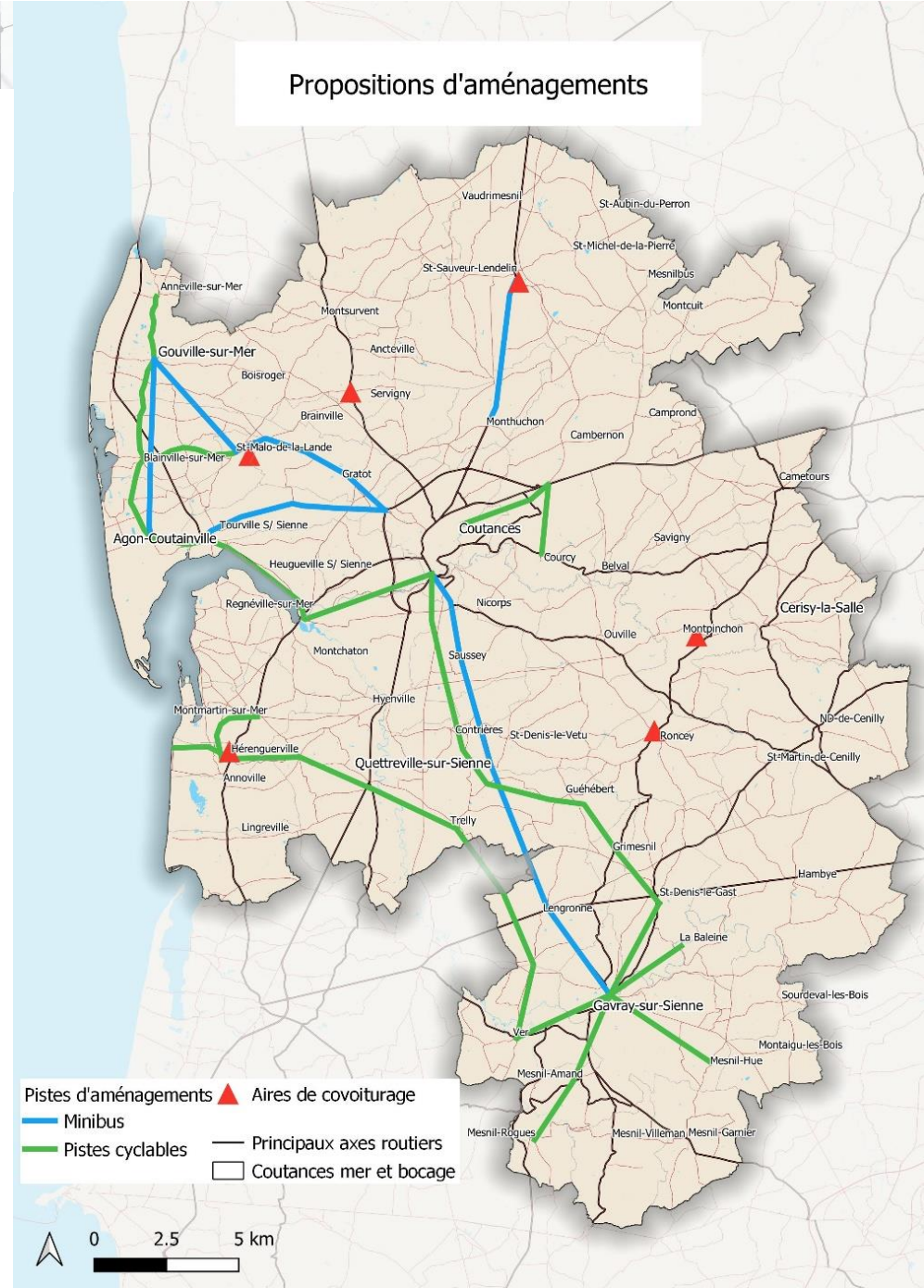
Outils participatifs

La Cartamob : représenter les difficultés et opportunités



Les participants sont invités à représenter :

- en rouge : les zones de contraintes de mobilité, les axes où il y a des difficultés pour circuler, les tronçons dangereux où circuler, les manques d'infrastructures ou de transports adaptés, etc
- en vert : les idées d'aménagements, les besoins en équipement pour favoriser les déplacements sur différents modes

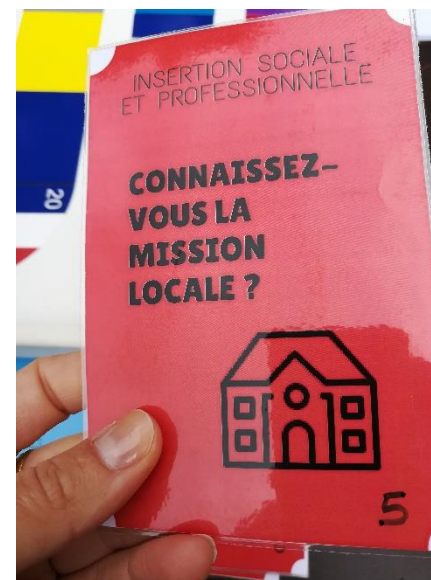


Outils participatifs

Le jeu de pommes : approfondir dans l'échange

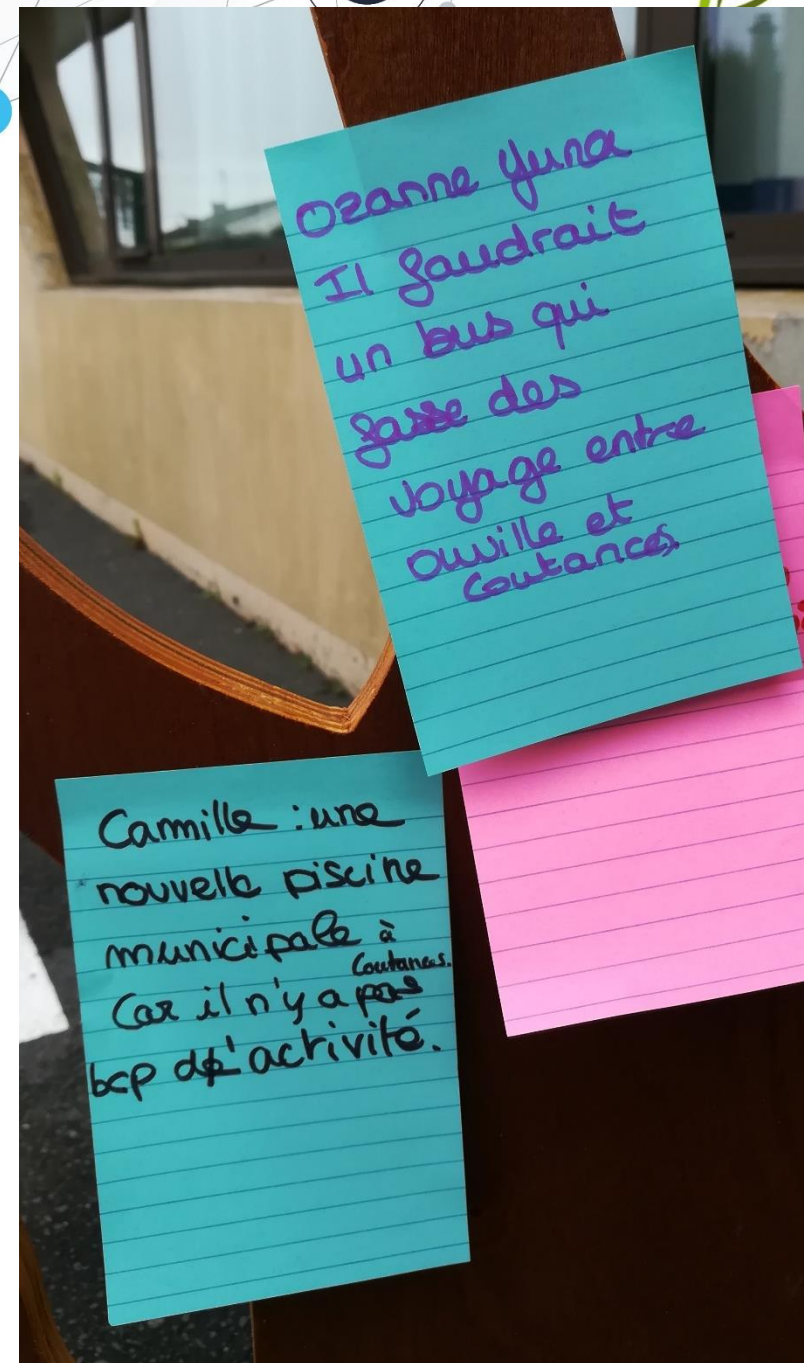
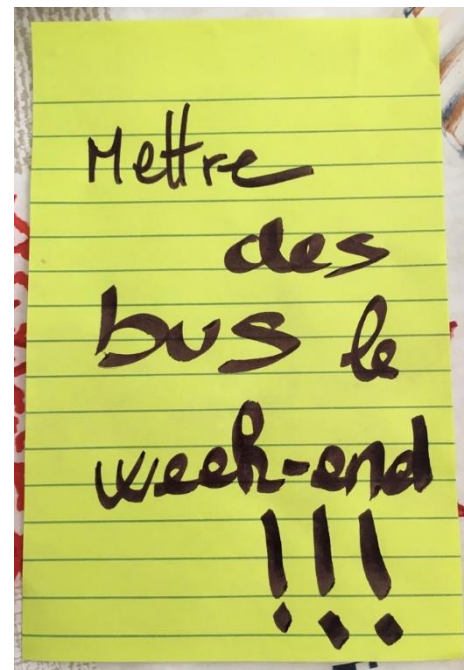


- Connaître les habitudes, problèmes et priorités des citoyens, approfondir l'échange
- Plus adapté aux adultes et aux familles



Outils participatifs

L'arbre à expressions : recueillir des idées



- Identifier des idées phares, des propositions d'actions
- Particulièrement adapté aux jeunes et aux personnes peu à l'aise avec l'échange oral

Outils participatifs



La rivière du doute : débattre en groupe

- Connaître les avis, les positionnements, et les tendances d'un groupe de personnes par rapport à un sujet donné.
- Exemples d'affirmations clivantes :

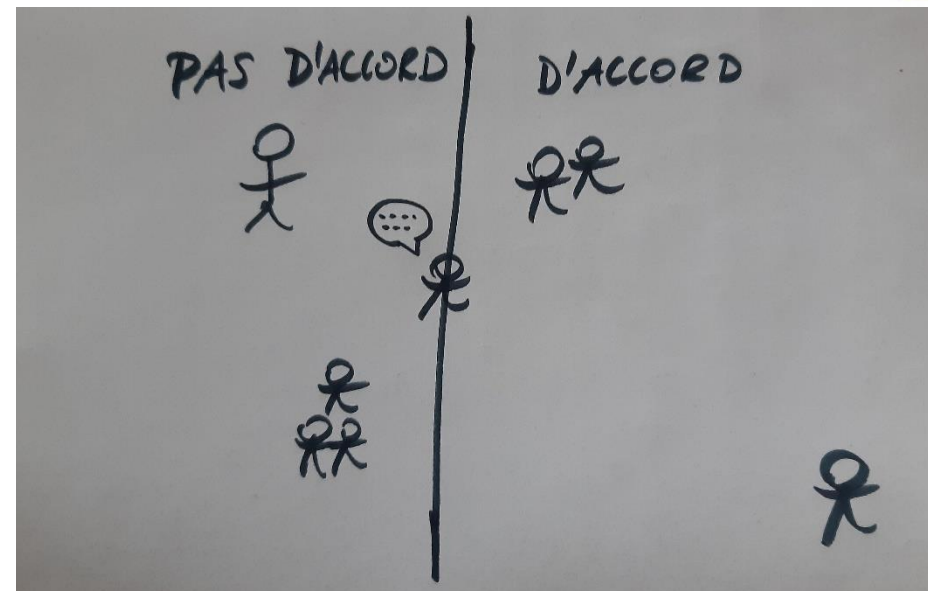
“Ado : parents-taxi ?”

“Si les jeunes voulaient vraiment trouver du travail, ils en trouveraient sur le territoire.”

“Coutances mer et bocage : Terre de vieux ?”

“La pratique du sport : c'est uniquement Coutances ?”

“Sans voiture, on ne peut rien faire.”



Analyse et traitement des données

Collecter et traiter des données qualitatives : une méthode inspirée de la Recherche-action

- Prise de note littérale, de type verbatim; et des portraits d'habitants lorsque l'échange est prolongé
- Une analyse fine de l'ensemble de la collecte, recoupée avec des enseignements issus de savoirs théoriques (articles scientifiques – sociologie, psychologie sociale, géographie sociale..., rapports institutionnels, retours d'expériences d'autres territoires)
- La production d'un diagnostic participatif des mobilités

Sexe : H **Age :** 45 ans **Commune :** Coutances

OUTIL :

Insertion pro & social	Famille & parentalité	Vivre ensemble	Initiatives & citoyenneté	Loisirs, sports, culture, associations	Mobilité
<ul style="list-style-type: none">- problèmes d'emploi :<ul style="list-style-type: none">• pas assez d'offres dans le secteur de l'industrie	A 3 enfants de 23 ans, 19 ans, et 16 ans. Celui de 16 ans est au lycée à St Lô car il habite avec sa mère.	+ le décor à Coutances. Fait ses courses dans les petits commerces, et dans les grandes surfaces.		Fait de la course à pied en solitaire. N'est pas intéressé par les sports en club, groupe.	N'a pas de voiture, se déplace à pieds: <ul style="list-style-type: none">• - voiture roulent vites Utilise parfois le Cosibus. A améliorer : <ul style="list-style-type: none">• mettre Coutances à 30km Pour venir, ses enfants font du covoiturage familiale ou prennent le bus.

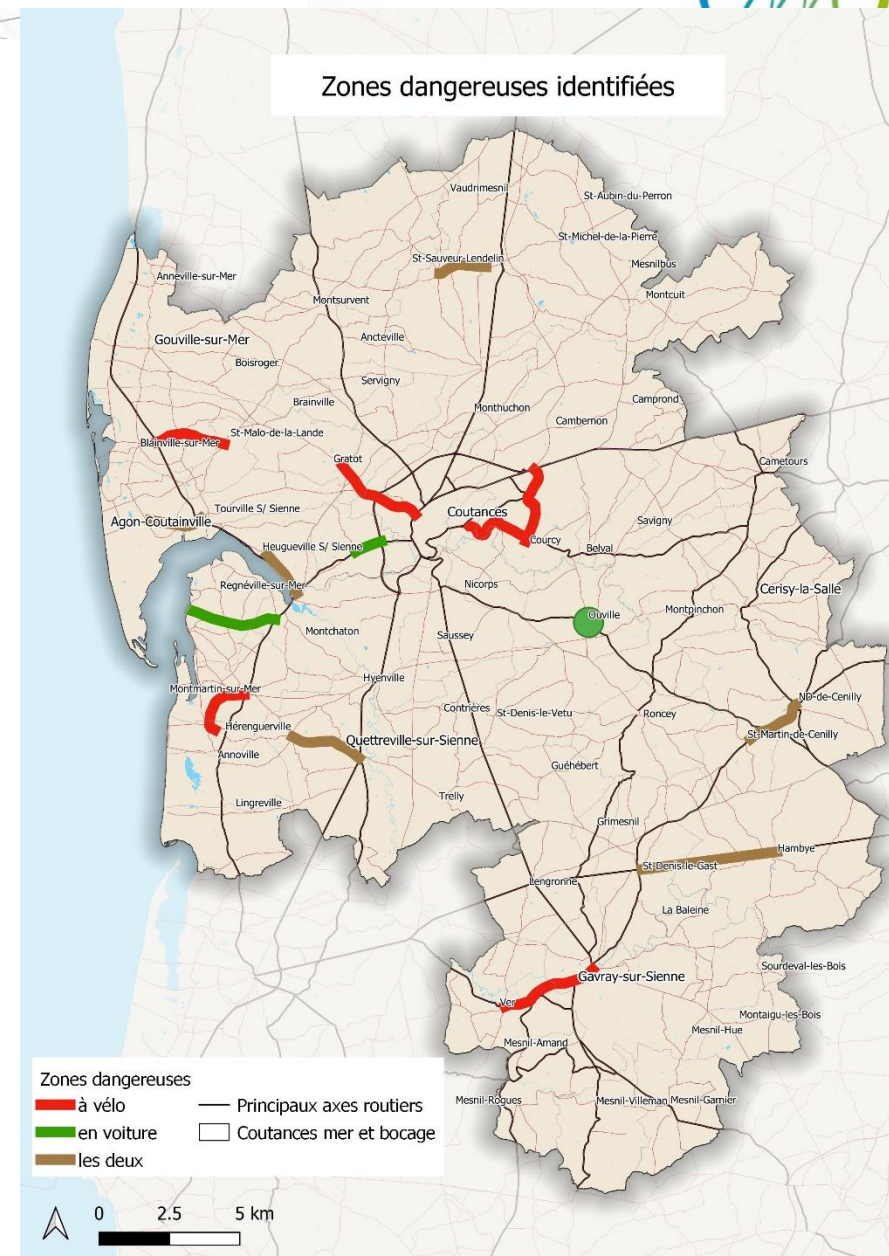
Le rapport des habitants aux déplacements



- ✓ Un sentiment dominant d'insécurité routière
- ✓ La dépendance à la voiture : entre liberté et contrainte
- ✓ Une vision critique des alternatives à la voiture et des transports publics, un sentiment d'isolement et d'éloignement pour les personnes sans voiture/permis



Nuages de mots les plus souvent employés par les participants pour qualifier leurs déplacements quotidiens



Pratiques et contraintes de mobilité sur le territoire

Approche générationnelle



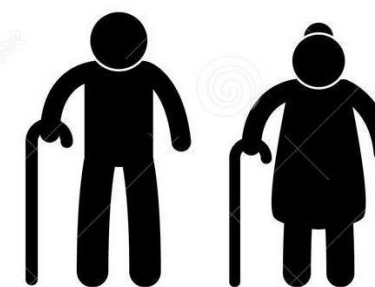
Scolaires et jeunes

- Déplacements scolaires : inadaptation de l'offre en bus, insécurité dans les déplacements scolaires
- Déplacements de loisirs et de temps libre : forte dépendance à la famille / parents
- Jeunes extérieurs au territoire : davantage démunis face au manque de transport en commun (isolement)



Parents

- Des parents-chauffeurs pour la grande majorité des déplacements de leurs enfants
- L'insécurité comme premier facteur de recours à la voiture (pas de mise en autonomie des enfants), + le manque d'offres alternatives
- Quelques initiatives solidaires de transports entre parents



Personnes âgées

- Une dépendance presque exclusive à la voiture
- La santé comme facteur déterminant de la mobilité
- Des initiatives solidaires d'entraide
- Des retours dans les bourgs envisagés lorsque la conduite n'est plus possible

L'accès aux services



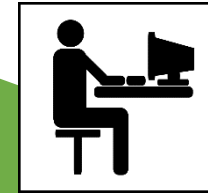
Services quotidiens et intermédiaires

- Une facilité d'accès aux services quotidiens notamment pour les commerces et les achats
- Mais des déplacements pour accéder aux services alimentaires, bancaires ou administratifs centralisés vers Coutances
- Une nette insuffisance des services en soin qui obligent à de longues distances



Loisirs et culture

- Une satisfaction globale de l'offre en loisirs sur le territoire
- Jeunes : un manque d'activités sportives de proximité
- L'accès aux loisirs implique aussi des distances et des temps de déplacements longs sur le territoire qui dissuadent souvent de pratiquer ces activités (+vulnérabilité sociale et financière)



Emploi, insertion professionnelle, emploi

- Un manque d'information sur les aides à la mobilité
- Le manque d'offres d'emploi est perçu comme facteur de départ des jeunes, davantage que les difficultés de mobilité pour aller au travail
- Les difficultés de déplacements forcent le choix résidentiel de nombreux jeunes (commune de formation / de travail)

Quelles solutions pour améliorer les mobilités ?

Une pratique du vélo durable et sécurisée : un enjeu de développement local fortement exprimé

- ✓ Une prolongation de la voie verte vers 3 secteurs prioritaires
- ✓ Sécuriser des itinéraires cyclables déjà fréquentés
- ✓ Encourager des déplacements de proximité à vélo : la location de vélos électriques



Adapter les transports collectifs aux besoins locaux

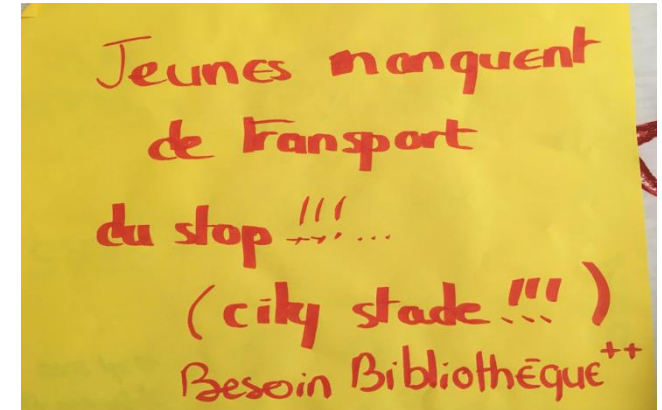
- ✓ Développer une offre de transports collectifs entre Coutances et la côte, entre Coutances et Gavray
- ✓ Adapter et optimiser les horaires de bus scolaires, relocaliser certains arrêts de bus, une ligne 2 du Cosibus vers le Parc des sports et le Pôle Santé
- ✓ Privilégier le format « mini-bus »



Quelles solutions pour améliorer les mobilités ?

Faire de la voiture un transport collectif

- ✓ Développer le covoiturage entre parents (scolaires)
- ✓ Développer une offre de covoiturage sécurisée, alternative à l'auto-stop déjà pratiqué par les jeunes
- ✓ Développer des aires de covoiturages plus nombreuses sur le territoire



Des points de vigilance

- ✓ Une forte demande de services de proximité, de services ambulants (commerces, soins) -> en lien avec le PLUI et l'aménagement urbain
- ✓ Des visions différentes de la mobilité par les nouvelles populations (anciens urbains devenus néoruraux, renouvellement sociologique) -> forte attente vis-à-vis de solutions de mobilité durables

Bilan et suites

- Un diagnostic participatif venant conforter l'étude de mobilité
- La dimension « démobilité » et l'attachement à la proximité : un angle mort des études de mobilité classiques ?
- Une prise en compte de cette approche qualitative pour élaborer le plan d'actions
- L'effet « pied dans la porte » : envisager le dialogue avec les habitants sous un nouvel angle.. où comment démontrer l'intérêt de la participation citoyenne.
- Un prix venant reconnaître la qualité de la démarche : le Prix Cap'Com 2020, catégorie « communication citoyenne »
- https://www.youtube.com/watch?v=3Ca-9EB_I-8



Contact



Coutances mer et bocage

Direction générale des services – Clara Osadtchy, cheffe de projet Transition écologique
c.osadtchy@communaute-coutances.fr

[A lire sur le sujet de la mobilité en espaces peu denses...](#)

Rapports et études

Anne Aguilera (dir.), « Mobiter : Mobilité et dynamique des territoires ruraux », Rapport de recherche CNRS, 2016.
Conseil de développement Saint Briec Armor, « Les mobilités des jeunes en milieu rural », 2018.
Centre d'analyse stratégique, « Les nouvelles mobilités dans les territoires périurbains et ruraux », rapport, 2012.
Wimov-AG2R La Mondiale, Enquête Mobilité Seniors, 2018.

Articles scientifiques

Julian Devaux, Nicolas Oppenchain, « La mobilité des adolescents : une pratique socialisée et socialisante », Métropolitiques, 2012.
Mélanie Gambino, Olivier Desmesure, « Habiter les espaces ruraux : les enjeux des formes de mobilité des jeunes. Regards interdisciplinaires », *Norois*, 233, 2014.
Isabelle Mallon, « Le milieu rural isolé isole-t-il les personnes âgées ? », Espace Populations Sociétés, Centre National de la Recherche Scientifique, 2010.