



# LA DOMBES DES ETANGS

Collection : CARNETS D'UNITÉ DE PAYSAGE // 2018 // n°8

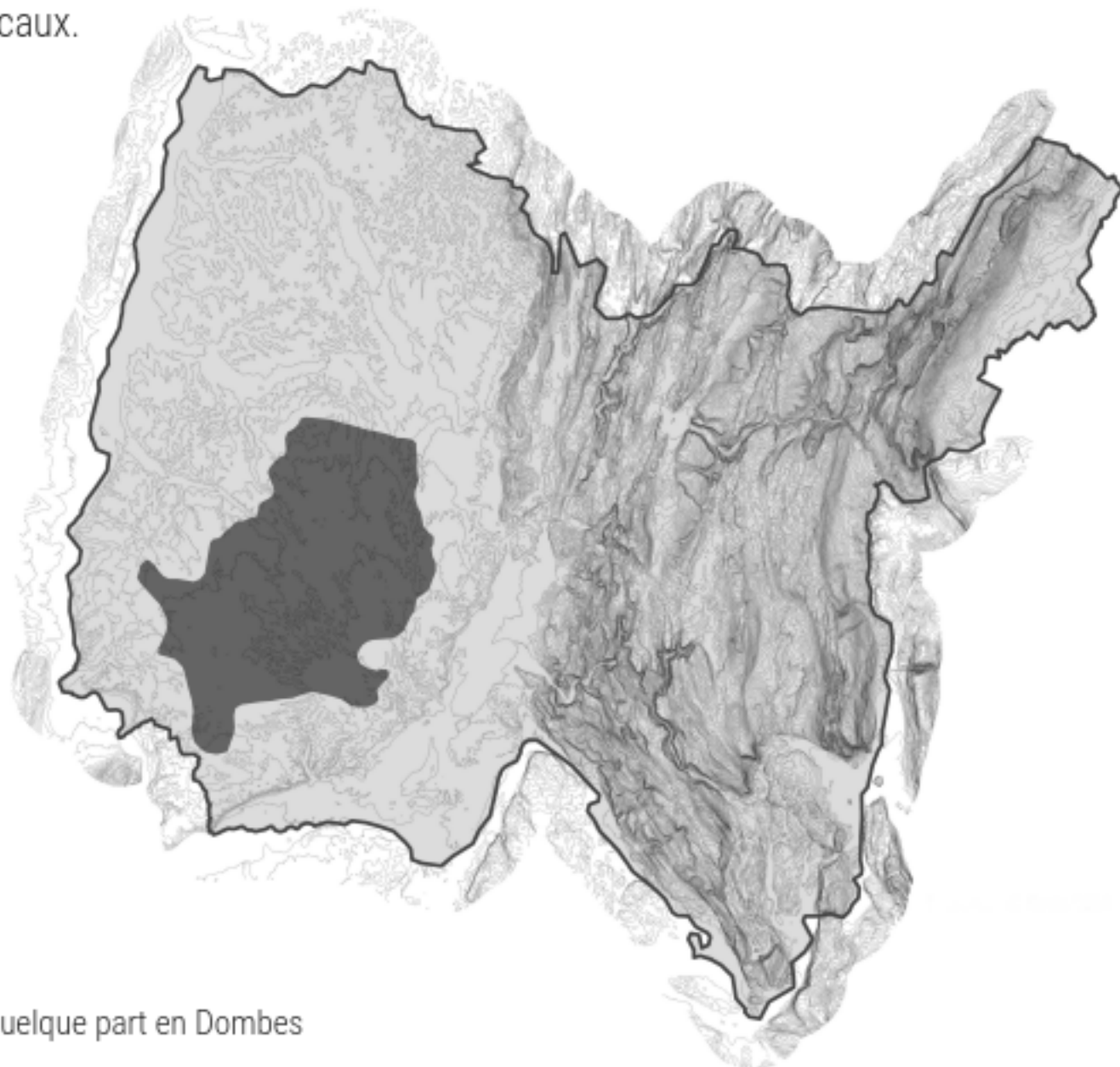


# Carnet d'unité de paysage

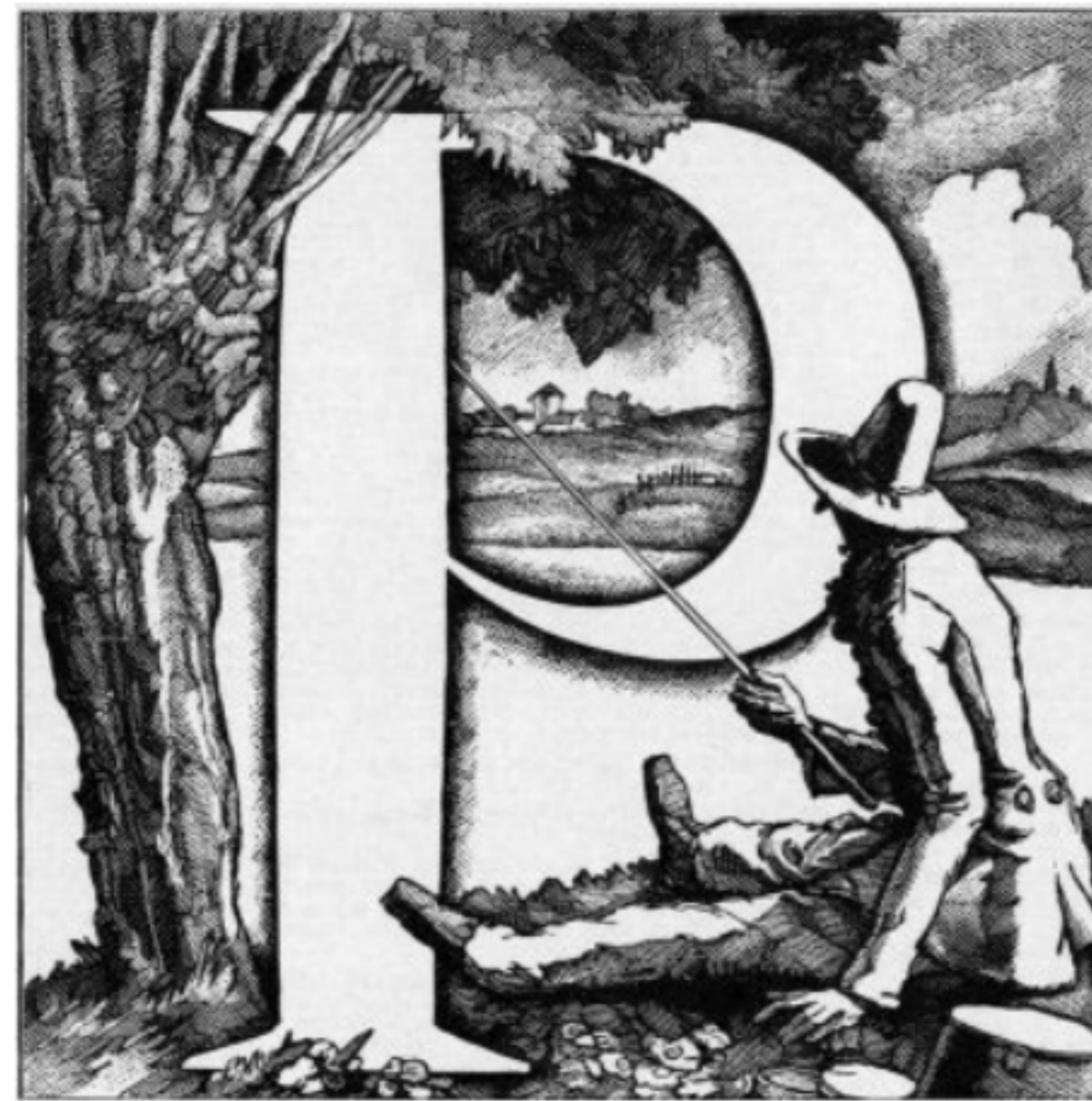
Ce carnet s'inscrit dans la collection *Carnet d'unité de paysage de l'Atlas des Paysages de l'Ain*. Il fait partie de la série de carnets s'intéressant aux cinq unités composant le Pays "plateau de la Dombes".

Ce carnet propose des repères pour **Connaître** le paysage de la Dombes des étangs. Il est aussi destiné à **Agir** et à accompagner la mise en œuvre des projets locaux.

LA DOMBES  
DES ÉTANGS



Légende couverture : quelque part en Dombes

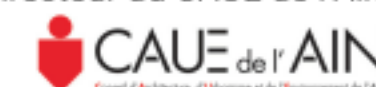


## Unité de la Dombes des étangs

Une unité de paysage est une partie continue de territoire cohérente d'un point de vue paysager. Elle fait sens pour les populations à l'échelle de l'aire d'étude. L'identification d'une unité de paysage s'appuie sur la caractérisation et la qualification du paysage. Sa localisation et ses particularités lui confèrent sa singularité. Une unité de paysage est circonscrite par des limites qui peuvent être nettes ou progressives. La définition de ces limites est un travail parfois délicat. Ces limites ne sont que rarement des limites administratives.

*(Ministère de l'écologie et du développement durable dans les atlas de paysages, méthode pour l'identification, la caractérisation et la qualification des paysages, 2015)*

Directeur de publication : Bruno LUGAZ, directeur du CAUE de l'Ain  
Atlas des paysages 2018



# Sommaire

## CONNAITRE

- Présentation de l'unité
- Description d'ensemble
- Les caractères de l'unité
- Traits et portrait
- Habiter le paysage : les villes et villages

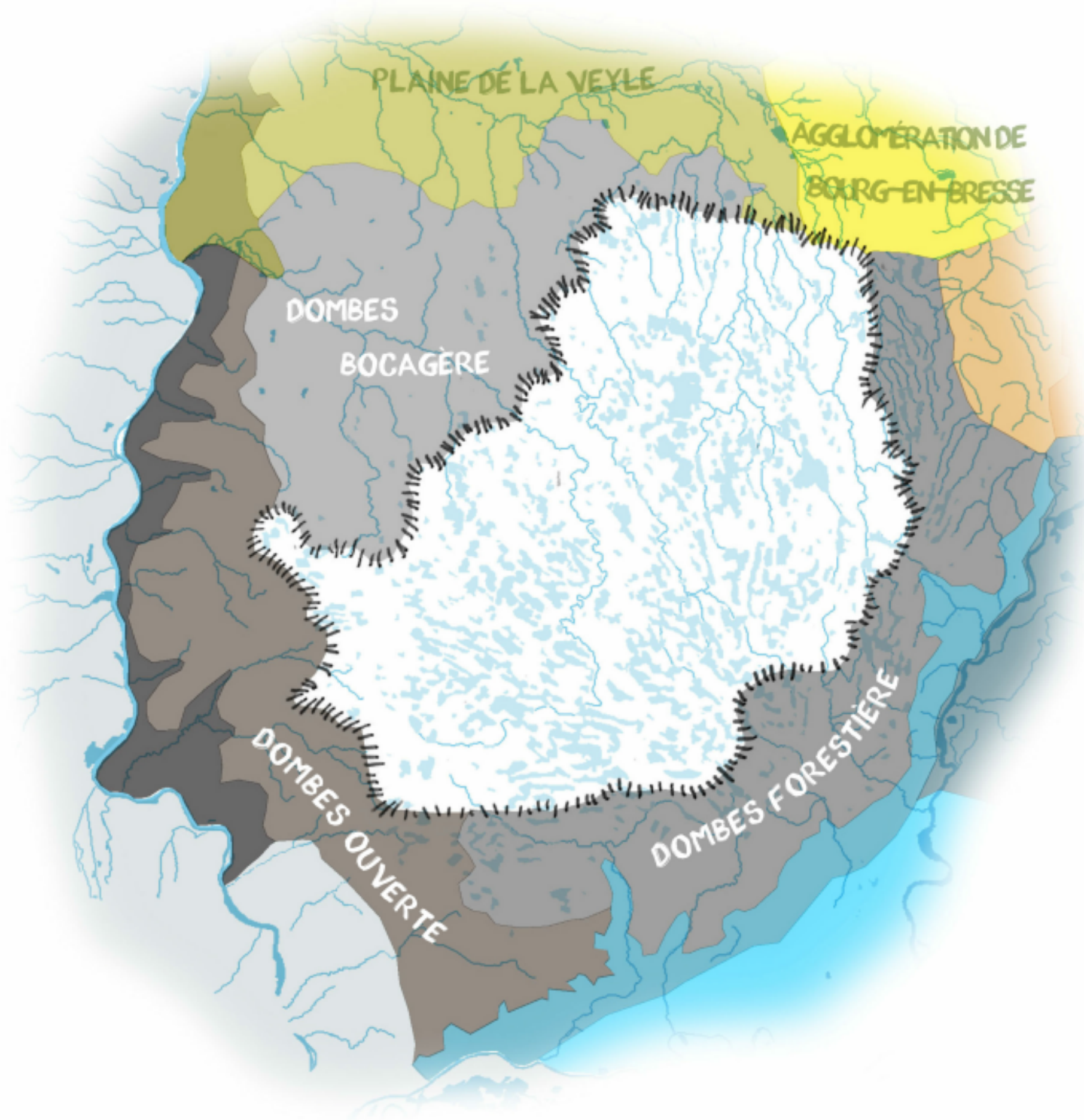
## AGIR

- D'Hier à aujourd'hui... et demain ?
- Objectif de qualité de paysage
- Quand les élus s'emparent de la qualité du paysage



# CONNAITRE

## Présentation de l'unité - Délimitation



### La Dombes des étangs se situe à le rencontre de 5 unités.

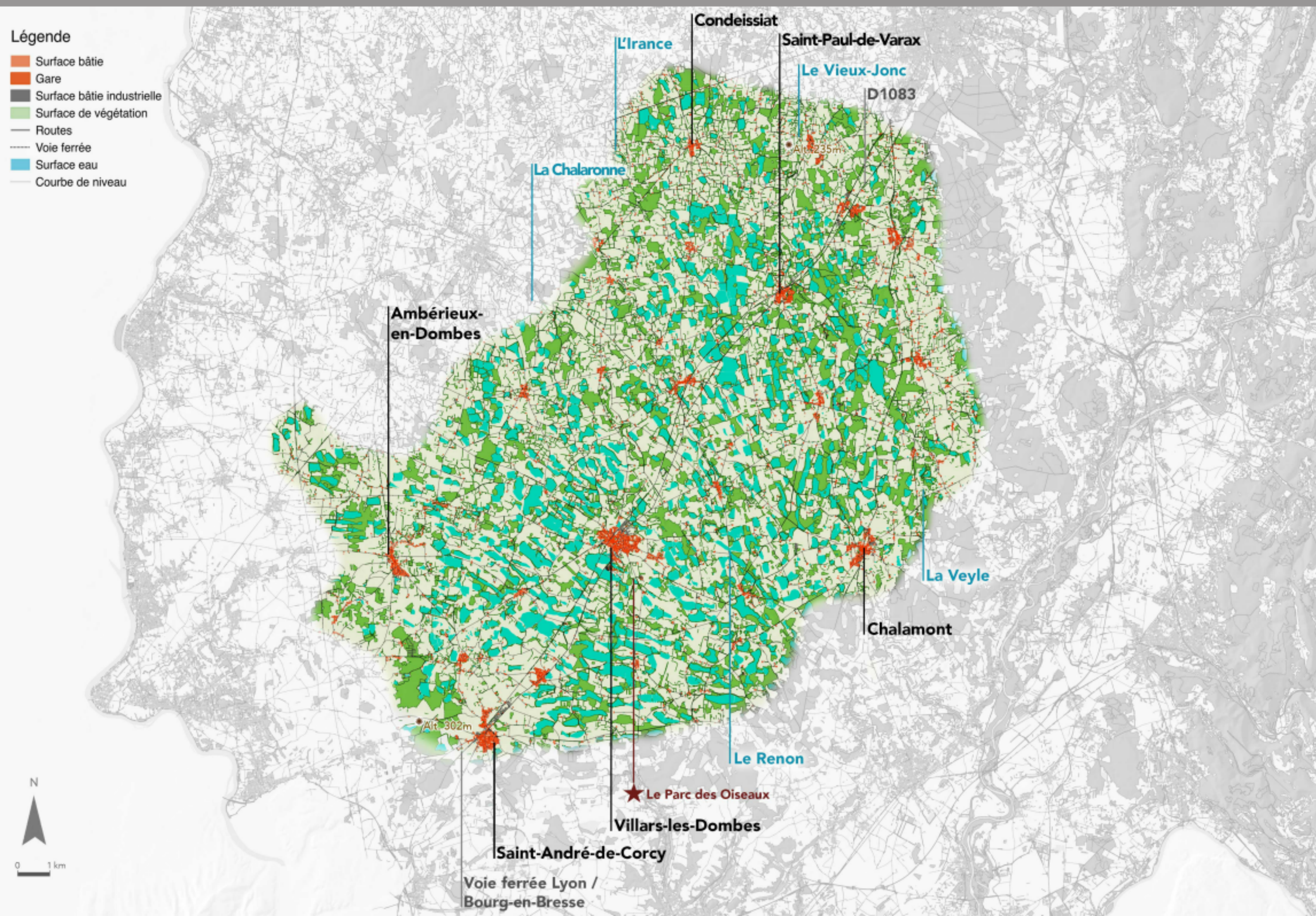
- au nord : la Plaine de la Veyle et l'agglomération de Bourg-en-Bresse marque la fin du plateau dombiste et l'entrée dans le Pays de la Bresse. La Dombes bocagère est également un témoin de ce changement de pays au travers de la continuité du bocage bressan sur cette unité de la Dombes,
- à l'est : la Dombes forestière forme une frange boisée englobant la Dombes des étangs du Nord-Est au Sud,
- au sud et à l'ouest : la Dombes ouverte poursuit la frange englobante de la Dombes des étangs, formée par la Dombes forestière. Cependant elle offre une transition opposée avec cette dernière au regard des paysages aux horizons lointains que la Dombes ouverte offrent.

### Comment délimiter les unités de paysage ?

La position est la nature des limites font l'objet d'un travail collectif. Sur le terrain les unités se dessinent en fonction des reliefs marqués ou d'un usage de l'espace contrastés. Souvent les unités sont progressives, donnant lieu à un paysage qui mélange des caractéristiques issues de deux unités voisines.

# CONNAITRE

## Présentation de l'unité - Carte



### Les communes...

Ambérieux-en-Dombes // Birieux //  
Bouligneux // Chalamont // Chanoz-  
Chatenay // Chatenay // Civrieux //  
Condeissiat // Dompierre-sur-Veyle //  
Faramans // Joyeux // Lapeyrouze //  
La Chapelle-du-Châtelard // Le  
Montellier // Le Plantay // Lent //  
Marlieux // Mionnay // Montracol //  
Monthieux // Neuville-les-Dames //  
Rance // Relevant // Romans // Saint-  
André-de-Corcy // Saint-André-le-  
Bouchoux // Saint-André-sur-Vieux-  
Jonc // Saint-Eloi // Saint-Georges-  
sur-Renon // Saint-Germain-sur-  
Renon // Saint-Jean-de-Thurigneux //  
Saint-Marcel-en-Dombes // Saint-  
Nizier-le-Désert // Sainte-Olive //  
Saint-Paul-de-Varax // Sandrans //  
Servas // Versailles // Villeneuve

### Les lacs et rivières ...

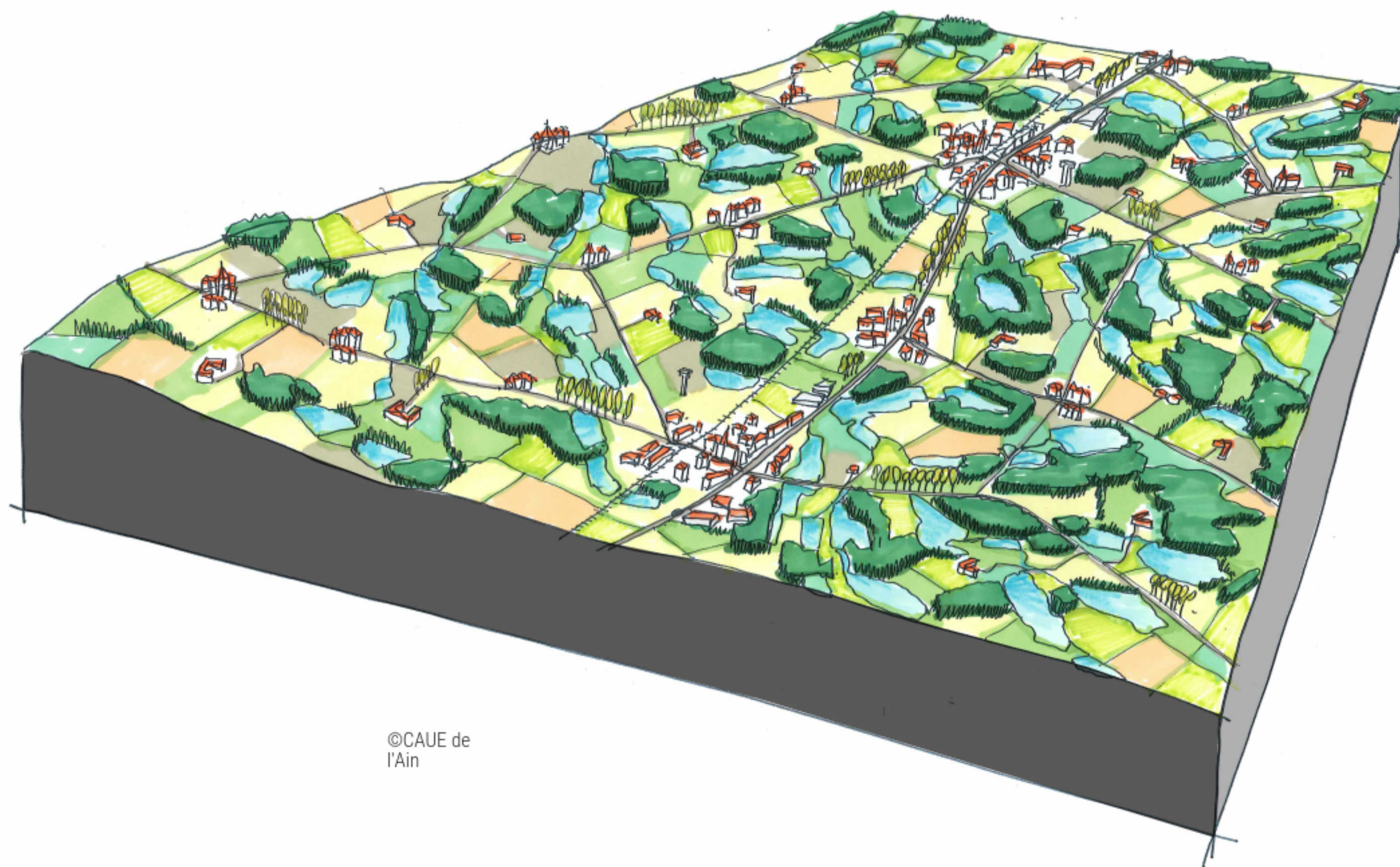
La Chalaronne // L'Irance // Le Renon  
// La Veyle // Le Vieux-Jonc // De  
nombreux étangs et biefs complètent  
ce réseau hydrographique dense

### Les lieux remarquables ...

Le Parc des Oiseaux

# CONNAITRE

## Description d'ensemble



©CAUE de  
l'Ain

## LA DOMBES DES ÉTANGS

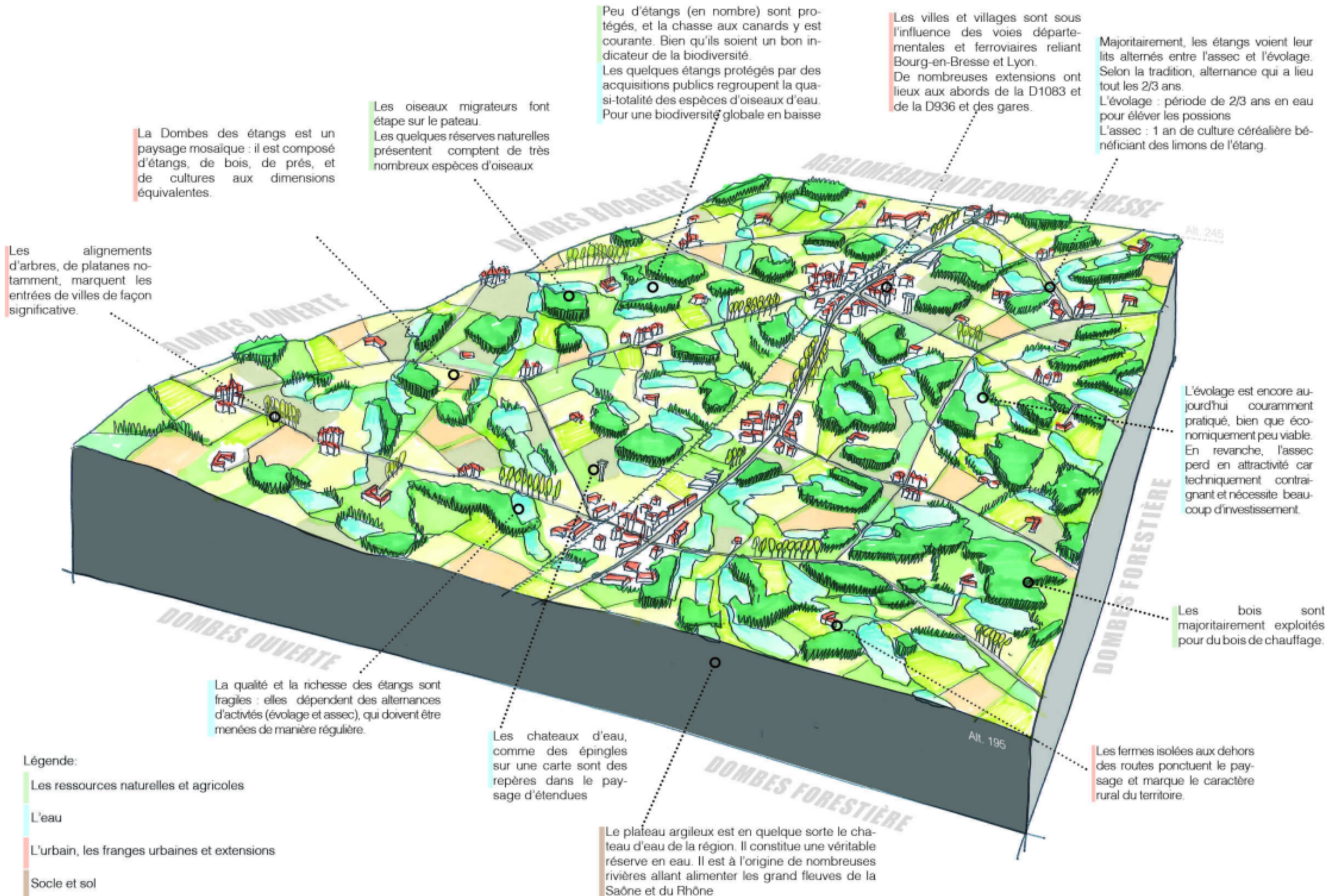
- La Dombes des étangs est le paysage auquel on pense lorsqu'on évoque la Dombes : ces milliers d'étangs en sont l'image majeure. Ces étangs accueillent : une production piscicole, des oiseaux migrateurs, des oiseaux d'eau locaux, des cultures durant l'assec. Le tout forme un équilibre très riche mais néanmoins fragile. L'activité humaine a pendant longtemps entretenue cette richesse, mais en raison de la déprise partielle de ces espaces, cet équilibre peut être rompu. Les sécheresses actuelles et à venir en sont aussi la cause ...

De nombreuses rivières prennent leurs sources sur ce plateau, et vont ensuite s'écouler dans les grands fleuves qui bordent le département de l'Ain.

Ce paysage est une mosaïque, mais seulement vue du ciel, car ces étangs se font discrets, ces trésors sont peu visibles depuis les routes ...

# CONNAITRE

## Description d'ensemble



# CONNAITRE

**Traits et portrait** - Les étangs, à la fois reflet et emblème de la Dombes





# CONNAITRE

**Traits et portrait** - Les ripisylves : zone de transitions en pente douce entre le cour d'eau et la terre ferme, marquée par une faune et une flore très riche



# CONNAITRE

**Traits et portrait** - Les anciennes haies bocagères forment aujourd'hui de petits bosquets dans lesquels il est possible de s'engouffrer. On y aperçoit les étangs, parfois.



# CONNAITRE

**Traits et portrait** - L' élevage bovin, par le pâturages des bêtes , maintient le paysage ouvert.



# CONNAITRE

**Traits et portrait** - Ce cadre de vie agréable et proche de metropoles attire un tourisme de luxe friand de golf et de pelouses rasées au millimètre

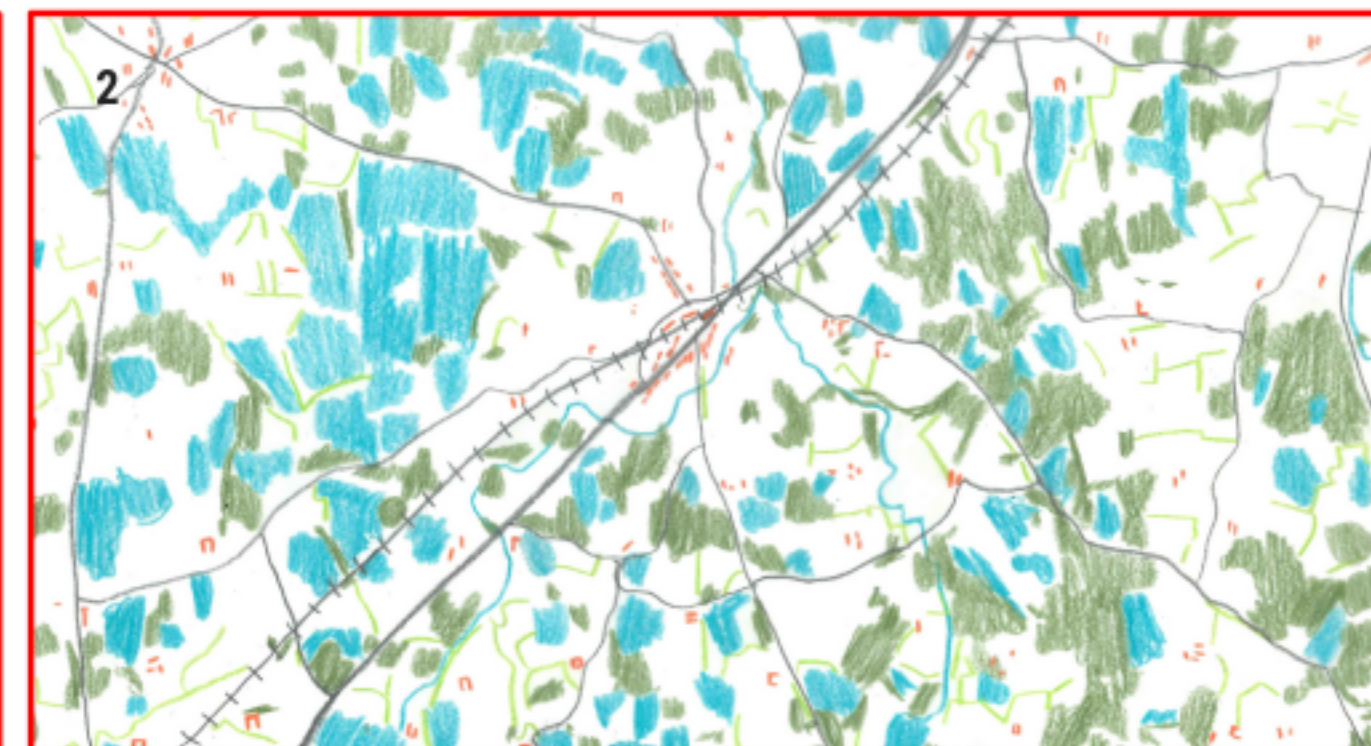


# Évolution du tissu urbain

1. Etat Major (1820-1866)
2. IGN (1950)
3. IGN (Géoportail 2015)
4. Et demain ?

## Légende

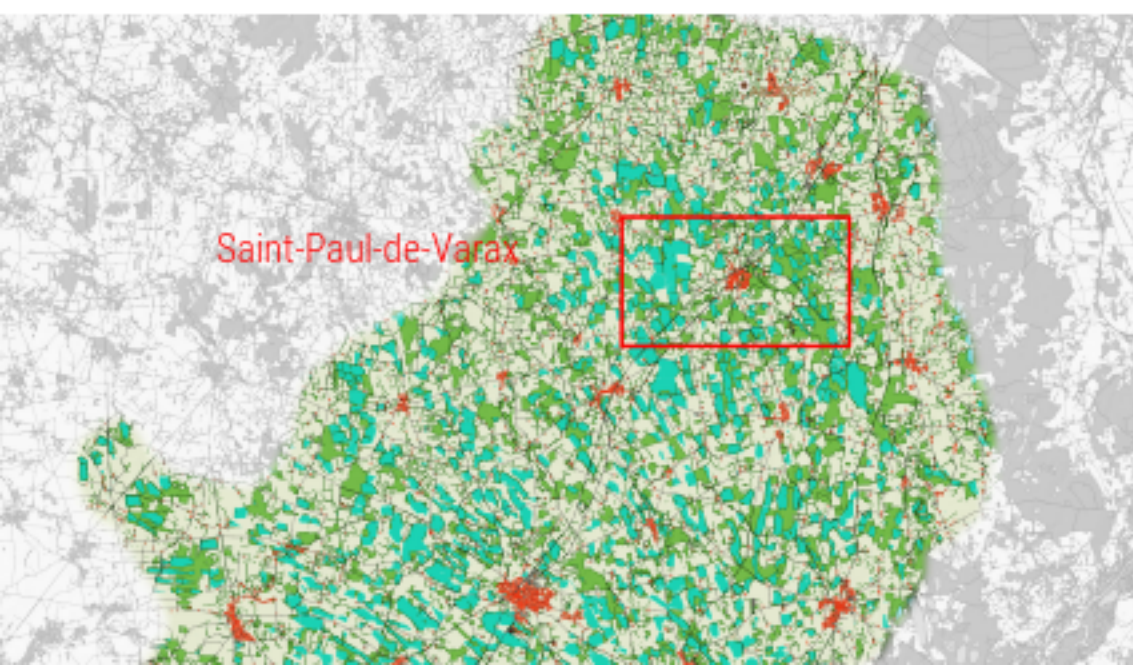
-  Infrastructure de transport
-  Surface bâtie
-  Surface boisée
-  Haies bocagères
-  Etangs et cours d'eau



Saint-Paul-de-Varax est située entre Lyon et Bourg-en-Bresse, ce qui lui permet de bénéficier d'un axe de circulation majeur à la fois routier et ferroviaire, et ce très tôt.  
Toutefois, les cartes nous montrent que le paysage de la commune a peu évolué depuis 1950  
Les étangs, les bois et le bocage sont pratiquement restés en place  
L'habitat quand à lui est très dispersé à l'origine, a largement progressé.

Et demain ?

[Découvrir l'évolution du foncier sur le département et par commune \(Cerema\)](#)



## AGIR

**D'hier à aujourd'hui ... et demain? -**

Regarder en arrière pour orienter nos actions à venir

A venir :

## Bloc diagramme illustrant les objectifs de qualité de votre paysage :



### **Formulons ensemble des objectifs de qualité des paysages de votre unité !**

La loi inscrit la prise en compte des paysages dans les documents d'urbanisme par une approche concrète et opérationnelle qui ne se limite pas à des préservations des paysages remarquables.

Les paysages sont le fruit des interactions entre l'Homme et son milieu. Ces évolutions reflètent ainsi le fonctionnement d'une société, son dynamisme économique et la prise en compte de son environnement.

Vous révisiez votre PLU ou élaborez votre PLUI , vous souhaitez valoriser vos paysages intercommunaux, vous voulez sensibiliser vos élus ou vos habitants aux paysages et conduire leurs transformations ?

**Contactez le CAUE de l'Ain afin de définir les objectifs de qualité de paysages de votre territoire**

**Un objectif de qualité de paysage** désigne la formulation par les autorités publiques compétentes, pour un paysage donné, des aspirations des populations en ce qui concerne les caractéristiques paysagères de leur cadre de vie. *Source : Convention européenne du paysage*

## **AGIR**

Objectif de qualité de paysage pour cette unité :

**- A définir ensemble si vous le souhaitez -**

Crédits photos : sauf mentions contraires, © CAUE de l'Ain  
Remerciements à tous les membres du Comité de Pilotage de l'Atlas des PAYSages de l'Ain.



CAUE de l'Ain

Conseil d'Architecture, d'Urbanisme et de l'Environnement de l'Ain

Maison de l'Habitat  
34, rue Général Delestraint  
01000 Bourg-en-Bresse

[www.caue01.org](http://www.caue01.org)

[www.atlasdespaysagesdelain.com](http://www.atlasdespaysagesdelain.com)