

long COURRIER

Le magazine d'information du CAUE de l'île de La Réunion

2021



Compose ta case bioclima

SOMMAIRE

PRÉSENTATION DU CAUE

- Historique
- Missions
- Le public
- L'équipe
- La Fédération nationale

LES CHIFFRES CLÉS

SENSIBILISER LE GRAND PUBLIC

- La communication et les sites internet
- Les expositions
- Le Centre de documentation
- Les manifestations

SENSIBILISER EN MILIEU SCOLAIRE

- Les actions scolaires
- La formation des enseignants
- Les outils pédagogiques

ANIMER LE MILIEU PROFESSIONNEL

- Les formations
- Les publications
- Le centre de ressources enviroBAT-Réunion
- Les études

CONSEILLER LES PARTICULIERS

- Exemples d'accompagnements

ACCOMPAGNER LES COLLECTIVITÉS

- L'assistance technique aux communes
(concertation, propositions
d'aménagements, accessibilité...)



LA LOI SUR L'ARCHITECTURE

(Loi sur l'architecture du 3 janvier 1977)

«L'architecture est une expression de la culture. La création architecturale, la qualité des constructions, leur insertion harmonieuse dans le milieu environnant, le respect des paysages naturels ou urbains ainsi que du patrimoine sont d'intérêt public.»

LA CHARTE DES CAUE

Les CAUE sont des outils de **solidarité des collectivités territoriales**, des associations ouvertes à l'ensemble des acteurs de l'aménagement du cadre de vie et **le lieu du débat sur l'architecture, l'urbanisme et l'environnement**.

Les CAUE s'engagent à fonder leurs actions sur la base de principes fondamentaux tels que : **l'indépendance** par rapport aux enjeux, notamment financiers, **la recherche d'innovation** dans les méthodes et les démarches, **la pluridisciplinarité** dans l'approche, l'analyse et le traitement des problèmes, **la volonté d'animer un partenariat** entre tous les acteurs de l'aménagement des territoires.

Ainsi, acteurs du développement, **ils mènent leurs actions, quelle qu'en soit la nature, dans la cohérence d'une politique de développement culturel, social et économique**.

Ils suscitent l'émergence et le développement des compétences professionnelles dans les domaines de l'architecture, l'urbanisme et l'environnement, afin d'élargir la commande publique et privée.

Ils initient, développent et animent par leurs démarches participatives le débat public sur l'architecture, l'urbanisme et l'environnement.

PRÉSENTATION DU CAUE

Le CAUE de La Réunion a été créé en 1979 à l'initiative du Département. Issus de la loi sur l'architecture de 1977, les CAUE ont pour mission de promouvoir la qualité de l'architecture, de l'urbanisme et du paysage. Ce sont des organismes partenariaux qui regroupent l'État, le Département, les communes, les professionnels de l'aménagement et les associations qui œuvrent dans le domaine du cadre de vie.

■ HISTORIQUE

La Loi sur l'architecture du 3 janvier 1977 a institué les Conseils d'architecture d'urbanisme et de l'environnement.

Ce sont des organismes de droit privé qui assurent des **missions de service public** pour promouvoir et améliorer la qualité du cadre de vie en suscitant des démarches de qualité dans les domaines de l'architecture, de l'urbanisme, de l'environnement et du paysage et en faisant participer toute la population.

Ils sont **financés pour l'essentiel par une part de la Taxe d'Aménagement que leur reverse le Département** pour réaliser toutes ces missions.

■ PUBLIC

Le CAUE est un outil spécifique qui s'adresse à **l'ensemble de la population**: les habitants, les candidats à la construction, les scolaires (citoyens en devenir), les collectivités territoriales, les professionnels (maîtres d'ouvrage et maîtres d'œuvre, entreprises...), les enseignants, les étudiants, les acteurs de l'aménagement du cadre de vie : tous ceux qui recherchent une information, un conseil, un accompagnement dans les domaines de l'architecture, l'urbanisme et l'environnement.

■ ÉQUIPE

L'équipe du CAUE est **pluridisciplinaire**. Elle est composée d'architectes, d'architectes-urbanistes, d'un paysagiste, d'une documentaliste, de personnel administratif et d'assistants techniques.

■ MISSIONS (ARTICLE 7 DE LA LOI)

- Développer l'information, la sensibilité et l'esprit de participation du public dans le domaine de l'architecture, de l'urbanisme et de l'environnement.

- Contribuer à la formation et au perfectionnement des maîtres d'ouvrage, des professionnels et des agents des administrations et des collectivités qui interviennent dans le domaine de la construction.

- Fournir aux candidats à la construction les informations, les orientations et les conseils propres à assurer la qualité architecturale des constructions et leur bonne insertion dans le site environnant.

- Accompagner les collectivités et les administrations publiques dans leurs projets d'aménagement.

A travers la **loi CAP**, l'article 7 de la loi du 3 janvier 1977 sur l'architecture spécifie que ces conseils portent également sur les projets de **rénovation thermique de bâtiment** et ceux d'aménagement d'une parcelle pour assurer la bonne insertion dans le site environnant qu'il soit urbain ou rural.

■ FÉDÉRATION NATIONALE

Le CAUE de La Réunion fait partie d'un réseau national qui couvre l'ensemble du territoire français. Il s'agit d'un **lieu d'échanges, de valorisation des expériences départementales** et de mutualisation pour les CAUE.

LES CHIFFRES CLÉS

Les missions du CAUE, telles que définies par la loi sur l'architecture du 3 janvier 1977, concourent vers un même objectif : la réalisation pour toute la population d'un cadre de vie de qualité qui s'appuie sur un territoire et son histoire, et se projette dans l'avenir en intégrant les problématiques de notre siècle.

Développer l'information, la sensibilité et l'esprit de participation
du public et du milieu scolaire
Dont 2800 élèves en milieu scolaire

5 150

Nombre de professionnels formés

44

Conseiller les particuliers à la construction
683 permanences au total
dans 23 communes

2 482

Accompagner les collectivités et
les administrations publiques

1 556

■ SITES INTERNET

données mai 2022

www.caue974.com

37 830 pages vues

www.envirobat-reunion.com

6 468 pages vues

www.iledelareunion.observatoiredesarbres.fr

3 737 pages vues

Jardins collectifs: <https://s-pass.org/fr/portail/477/index.html>

215 pages vues

Regards croisés: <https://s-pass.org/fr/portail/477/index.html>

353 pages vues

Écoles durables à la Réunion: <https://www.ecolesdurables.fr>

1 674 pages vues

■ RÉSEAUX SOCIAUX

Facebook : CAUE de l'Île de La Réunion

1 155 abonnés

Facebook : Observatoire des arbres de La Réunion

1 740 abonnés

Compte Instagram caue_974

924 abonnés

Compte Instagram Observatoire des arbres

91 abonnés

SENSIBILISER LE GRAND PUBLIC

Chaque année le CAUE organise des manifestations, des conférences, des expositions, publie des documents d'information et met à disposition un centre de documentation et un site internet pour informer et sensibiliser le public à son cadre de vie.



■ CRÉATION DU PORTAIL REGARDS CROISÉS SUR L'HABITAT À LA RÉUNION

"Regards croisés sur l'Habitat à La Réunion" vous offre la possibilité de découvrir plusieurs perceptions de l'habitat tropical et des qualités péi du foyer réunionnais d'hier et d'aujourd'hui ! Ce site, participatif, peut être un support pour tous... Sur ce portail on trouve un livre numérique réunissant trois fictions imaginées par des élèves de CM2 de l'école Gervais Barret et de l'école Ariste Bolon de la ville du Port. Les illustrations ont été réalisées par les élèves avec l'aide du CAUE.



■ DÉVELOPPEMENT DE L'OBSERVATOIRE DES ARBRES DE LA RÉUNION

La démarche de l'observation des arbres remarquables s'est élargie d'autres CAUE de métropole à travers la plateforme S-PASS.

La carte des arbres recensés compte maintenant plus de 428 signalements. Le site propose également un nouveau formulaire de signalement d'arbres en ligne.



■ ARBRES CONNUS ET MÉCONNUS



Suite à la réalisation de plaquettes "Arbres connus et méconnus" par des élèves de Saint-Gilles et de la Saline-les-bains, une exposition de photographies et de textes a été produite le 27 juin 2021. Nous remercions la Commune et le Rectorat pour leur participation au projet.

■ RENDEZ-VOUS JARDIN

Cette 11ème édition s'est déroulée dans un jardin d'exception : La Vallée Heureuse au Brûlé à Saint-Denis. Le rendez-vous attire chaque année les amoureux des plantes. Les particuliers peuvent gratuitement venir exposer pour échanger des plantes, outils, livres, mobiliers de jardin et bons conseils dans une ambiance conviviale.



■ CENTRE DE DOCUMENTATION

Le centre de documentation met à disposition de tous les publics un fonds de plus de 5625 ouvrages, études, documents et revues spécialisées dans les domaines de l'architecture, de l'urbanisme, de l'environnement et du paysage. Il bénéficie notamment d'un fonds consacré à la qualité environnementale et un fonds sur la sensibilisation de l'architecture en milieu scolaire. Le fonds documentaire peut être consulté en ligne.



■ MANIFESTATIONS

Cette année dans le cadre des Journées Européennes du Patrimoine le CAUE a eu l'occasion d'organiser plusieurs manifestations :

- Un concours de dessin "Je partage et raconte mon patrimoine" (1),
- Visite de la case Bourbon,
- Un grand jeu de rôle (2),
- Balade paysagère et architecturale,
- Exposition : "Cases Créoles de La Réunion",
- Exposition : "Observatoire photographique de La Réunion".

FOCUS : Journées Nationales de l'Architecture

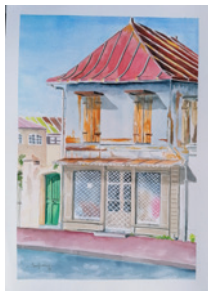
En partenariat avec la DAC de La Réunion et l'Ordre des Architectes, le CAUE de La Réunion a eu le plaisir de vous proposer plusieurs événements en marge des journées Nationales de l'Architecture les 15, 16 et 17 octobre 2021 :

- Exposition des prix d'architecture de La Réunion de 2014, 2016 et 2018 à Saint-André et Saint-Pierre,
- "Rando-Croquis Urbain" à Beauséjour et Saint-Leu (4),
- Visites de chantiers et réalisations sur toute l'île (3),
- "Ateliers maquettes & fresques" pour des centres aérés de La Montagne, Saint-Benoît, Saint-Paul et Saint-Pierre (5).

1



2



3



4



5



Flashez le code pour découvrir le bilan en ligne avec toutes les photos et vidéos des actions!

Journées nationales

15-16 et 17 octobre 2021

Vivre ensemble

de l'Architecture

BILAN

Retour en images et en vidéos sur les actions menées par le CAUE de La Réunion dans le cadre des Journées Nationales de l'Architecture.

CAUE Réunion

Ordre des Architectes de La Réunion

Loris Gazut

photographe

SENSIBILISER LES JEUNES

En créant des outils pédagogiques, en menant des projets scolaires sur les thèmes du patrimoine, du quartier, de la ville durable, de l'architecture contemporaine, du paysage, de la biodiversité en ville... l'objectif est de sensibiliser les citoyens de demain, futurs acteurs de leur cadre de vie.

En 2021, ce sont 2800 élèves qui ont bénéficié d'un accompagnement au travers de plusieurs actions scolaires menées tout au long de l'année par l'équipe du CAUE.

■ ACTION SCOLAIRE À SAINT-DENIS (PRUNEL)

L'action scolaire initiée par la ville autour du projet de renouvellement urbain des quartiers du Nord Est Littoral est l'occasion pour les jeunes de (re)découvrir leur territoire et de se projeter dans leur futur environnement.

Pour la troisième édition, 1 classe de l'école élémentaire Bouvet et 1 classe de l'école élémentaire de Champ Fleuri ont participé sur le thème du regard porté sur les quartiers Vauban et Patate à Durand.

Les projets ont été l'occasion de sensibiliser les jeunes à la qualité du cadre de vie, de récolter les ressentis sur les quartiers et les souhaits pour demain.

Les élèves ont été accompagnés par l'équipe du CAUE et Julien AZAM photographe.



■ ACTION SCOLAIRE À SAINT-LOUIS

La sensibilisation architecturale et paysagère se poursuit auprès des élèves du quartier du Gol Saint Louis. Une classe du collège Jean Lafosse et une classe de cm1 des écoles Pablo Picasso et Sarda Garriga ont travaillé sur les espaces publics autour de leurs établissements. Les collégiens proposent l'aménagement éphémère de la friche mitoyenne avec des circulations douces, un espace de partage en lien avec les habitants du quartier. Les élèves de cm1 de Pablo Picasso ont réalisé la maquette de leur « gymnase écolo » tandis que les élèves de Sarda Garriga se sont penchés sur la place du végétal dans la rénovation urbaine de la cité Kayamb.



■ CATALOGUE SCOLAIRE

Cette année, le CAUE a réalisé un catalogue qui met en lumière les derniers projets menés avec les classes de plusieurs établissements de La Réunion.



Une version numérique est disponible en ligne



■ ACTION SCOLAIRE À SAINT-ANDRÉ (CENTRE-VILLE)

Une action scolaire a été mise en place par la commune de Saint-André pour permettre aux générations futures de se projeter dans leur nouveau centre-ville et participer à sa dynamisation.

La sixième édition a été l'occasion pour les élèves (écoles J. Eve & F. Jean, collège Cambuston, lycées J. Perrin et S. Garriga) de réaliser des suivis de chantiers, de compléter l'observatoire photographique de l'évolution du paysage du centre-ville et de proposer des installations sur l'espace

public pour interpeller le regard des habitants sur les changements à venir. Les élèves ont été accompagnés par l'équipe du CAUE, Nimbus artiste peintre et Julien AZAM photographe.

4 autres classes (écoles GM. Soba & J. Eve, collège J. Bédier et lycée S. Garriga) ont participé à des ateliers autour du vécu de la période de confinement liée au COVID-19 et ont eu l'occasion de s'exprimer sur les espaces publics de proximité nécessaires.



■ OUTILS PÉDAGOGIQUES

À la demande des enseignants et des partenaires, le CAUE réalise des outils pédagogiques libre d'accès à exploiter dans les classes. En 2021, le jeu « Compose ta case bioclimatique » est venu compléter la collection.

La finalité de cet exercice est de montrer à l'élève que son cadre de vie est constitué d'imbrications, d'orientations, de superpositions d'éléments architecturaux divers et passifs qui influenceront sur le confort.

Le but est de construire une habitation confortable, saine et respectueuse de son environnement.



ANIMER LE MILIEU PROFESSIONNEL

Le CAUE s'adresse aux maîtres d'ouvrage, aux architectes, aux bureaux d'études, aux ingénieurs, aux élus et collectivités, et aux entreprises. Il organise des formations, des visites d'opérations remarquables, des rencontres participatives, des ateliers-débats, des expositions, dans le but de faire connaître et développer la qualité de production du cadre bâti à La Réunion.

■ FORMATIONS

Qualité environnementale du projet architectural et urbain :

16ème session en 2021. Plus de 334 professionnels formés à l'élaboration de projets intégrant de manière forte la qualité environnementale à La Réunion.

Concevoir et animer un processus de concertation :

Cette année, le CAUE a mis en place non pas une, mais deux formations pour les acteurs de la concertation. Animées par Clément GENEY (consultant au sein de La Fabrique Participative, spécialisé dans la mise en oeuvre de la démocratie participative dans les projets de territoires urbains et ruraux), elles orientent une réflexion autour des processus de concertation, et l'intégration

de la parole des habitants-acteurs dans les projets.

La première a pour but de former divers publics: agents des collectivités locales, des EPL, SPL, SEM, architectes, urbanistes, paysagistes, bureaux d'études et collaborateurs... au contact du champ disciplinaire de la participation dans le cadre de projets d'aménagement, d'architecture et d'environnement. Elle permettra aux participants d'acquérir des notions et des savoir-faire concrets, avec mise en situation, sur la participation et plus spécifiquement la concertation. La deuxième formation s'inscrit dans le prolongement de la première et propose d'approfondir les techniques d'animation et de réfléchir sur sa pratique d'animateur.



■ ATELIERS DÉBATS LE BAMBOU, RESSOURCE D'AVENIR

L'atelier-débat organisé par enviroBAT-Réunion et animé par **BAMBOODECK & PERGOLA** du vendredi 19 novembre 2021 a permis de mettre en lumière la place de la ressource Bambou dans la transition architecturale, agricole et sociétale.

Le bambou est omniprésent sur notre île, mais aujourd'hui en désuétude, méconnu et souvent mal utilisé.

Certains types de bambous présents à la Bambousaie du Guillaume sont parmi les meilleurs matériaux du monde pour la construction. Pourquoi et comment planter et exploiter du bambou de qualité, pour la construction et pour l'agroalimentaire, à La Réunion et sur nos îles, en agroforesterie ?



■ enviroBAT-Réunion

enviroBAT-Réunion est un espace d'échanges et de transfert de connaissances. Le centre de ressources oeuvre pour la promotion de la qualité environnementale du cadre bâti en milieu tropical avec l'appui financier de la Région.

Les fiches enviro-BAT Réunion

Le site internet continue de proposer de nouvelles fiches sur des opérations d'architecture et d'urbanisme remarquables en matière d'environnement à La Réunion.



Cette année, deux nouvelles fiches vous sont proposées :

- L'opération de logement 'Nout' de Saint-Paul, réalisé par SCA NOUT,
- L'opération Coeur de Ville de La Possession.

Toutes les fiches sont à retrouver sur le site internet d'enviroBAT-Réunion: www.envirobat-reunion.com



■ ÉCOLES DURABLES À LA RÉUNION

Le CAUE de La Réunion propose un accompagnement spécifique pour les collectivités qui souhaitent rénover durablement leur patrimoine scolaire. Ce dispositif est cofinancé par les CEE à travers l'appel à projet OMBREE.

La méthodologie propose une démarche de rénovation durable des écoles, qui comprend confort thermique du bâti et végétalisation, dans une vision globale où le bien-être des enfants est au cœur du projet. Cette démarche a la particularité d'intégrer tous les acteurs dans un processus de co-construction du projet.



Les objectifs :

- Sobriété énergétique (en ne climatisant pas systématiquement),
- Confort thermique des usagers (rénovation thermique du bâti et plantations),
- Qualité de l'air,
- Amélioration du cadre de vie de l'école notamment par la création d'espace naturel et arboré,
- Participation et sensibilisation de tous les acteurs aux enjeux de la rénovation durable.

En 2021, 7 communes souhaitent s'engager dans la démarche, la commune de Petite-Ile et de La Possession choisissent leurs écoles et lancent ainsi la démarche.



■ ÉTUDE DES JARDINS PARTAGES _ DEAL

Le 28 juin et le 30 juin 2021 le CAUE a animé avec la DEAL plusieurs ateliers débats autour des jardins collectifs. 3 thèmes y ont été abordés : le jardin naturel, la gestion et l'animation, le réseau

d'acteurs. Les échanges étaient introduits par des témoignages. Plus de 70 personnes ont pu participer: jardiniers, associations, bailleurs, Fédération Nationale, Communes, Intercommunalités.



CONSEILLER LES PARTICULIERS

Le droit à l'architecture pour tous est une réalité : le CAUE assure à la population des permanences gratuites et régulières dans les communes de l'île. Les architectes-conseillers du CAUE ont pour rôle de fournir tous les conseils nécessaires afin d'assurer la qualité des constructions des particuliers.

Toutefois, ils ne se chargent pas de la réalisation des plans, ni des travaux, n'assurant pas de maîtrise d'oeuvre.

■ SALON DE LA MAISON 2021

757 personnes
conseillées

193 personnes
conseillées
par le CAUE

76 personnes
conseillées
par l'Ordre des Architectes

488 personnes
conseillées
par l'ADIL



Pour la 32ème édition du salon de la maison, le CAUE en partenariat avec l'Ordre des Architectes et l'ADIL était présent pour accompagner les particuliers dans leur projet de construction.

Ce format du salon adapté à la crise COVID a néanmoins permis de recevoir plus de 757 personnes :

-193 personnes par le CAUE pour tous les sujets en lien avec l'adaptation de la maison à son environnement, les conditions d'obtention du permis de construire, ...

-76 personnes par l'Ordre des Architectes, pour les missions de l'architecte, le contrat, ...

-488 personnes par l'ADIL, pour le financement, l'acte de vente, le contrat constructeur, ...

■ CONSULTANCE ARCHITECTURALE

La qualité architecturale est liée à différents facteurs tels que l'adaptation au climat, l'intégration dans le site et l'environnement, les économies d'énergies. Ces sujets sont au coeur des interventions des architectes-conseillers du CAUE.

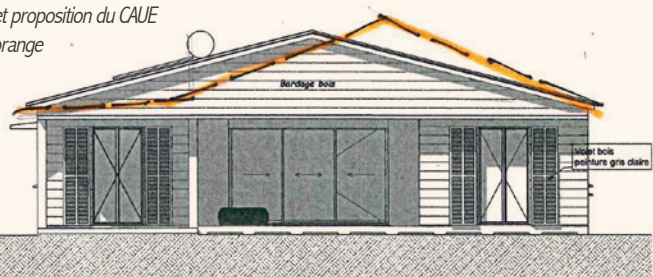
Exemple de Conseils pour rénover et valoriser le patrimoine



Photos de la case qui devait être démolie



Projet initial et proposition du CAUE en pointillé orange



Il existe sur la parcelle, une construction de type case créole, et la démolition envisagée de celle-ci aurait pour effet d'effacer irrémédiablement un pan de l'histoire du secteur de Saint-Pierre.

Les échanges avec l'architecte-conseiller ont permis d'orienter le porteur de projet vers des décisions plus favorables :

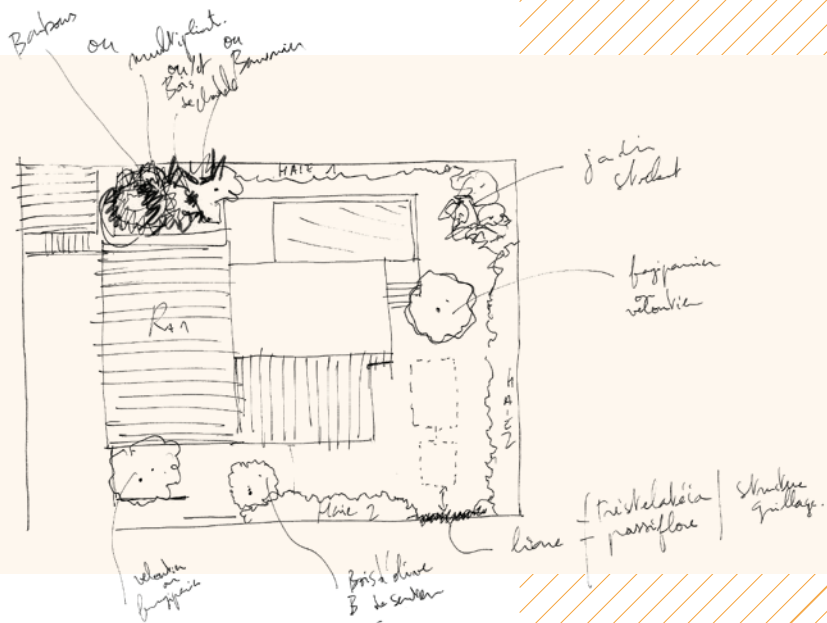
la conservation de la case existante et la réalisation d'une extension avec principe de liaison en toiture terrasse. Le dessinateur a repris le principe en proposant simplement un volume en deux pans.

■ PERMANENCES JARDIN

Le paysagiste du CAUE reçoit gratuitement et sur rendez-vous les particuliers ayant des questions sur leurs jardins.

L'aménagement et l'organisation y sont abordés, ainsi que le choix des plantes.

Les particuliers ressortent des permanences avec les premières esquisses et pourront ensuite réaliser leurs projets par eux-mêmes ou faire appel à un paysagiste libéral pour continuer le projet.

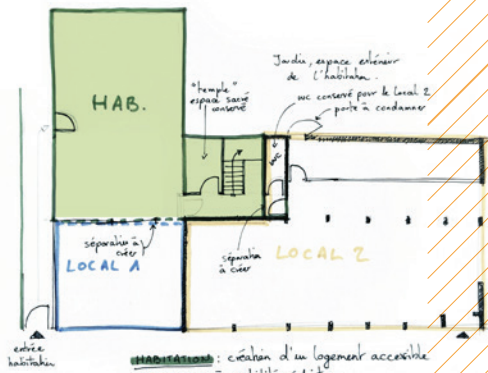
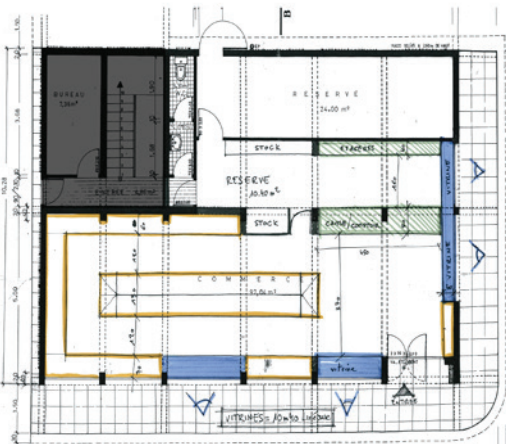


■ AUTRE EXEMPLE DE CONSULTANCE

Les pétitionnaires souhaitent avoir un avis sur la capacité de leur bâtiment à trouver une seconde jeunesse, tant du point de vue programmatique que du traitement architectural.

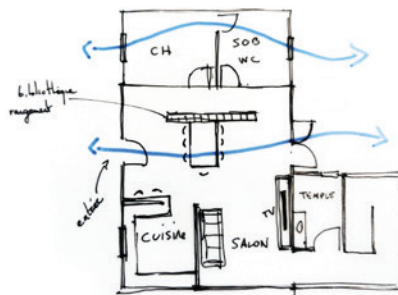
Le bâtiment faisant l'objet des échanges est typique des années 70/80 (typologie "cube béton", commerce type "boutik chinois" en angle de rue avec logement R+1) et présente un intérêt patrimonial certain. Une extension latérale malheureuse a été réalisée sans autorisation et doit faire l'objet d'une régularisation.

Proposition du CAUE de restructuration du commerce



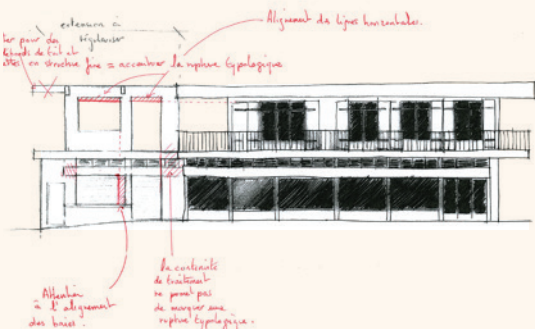
Plan de synthèse des attentes des pétitionnaires et intentions pour la création d'un logement PMR au rdc

- HABITATIONS** : création d'un logement accessible aux personnes à mobilité réduite.
- LOCAL A** : création d'un point chaud, snack, bar.
- LOCAL Z** : restructuration de la boutique (bar) : local commercial d'alimentation gérée avec réemploi de mobilier, éléments décoratifs. La garde d'identité du lieu et de ses occupants : préservation culturelle.



Pistes de réflexion sur l'aménagement du logement

Etat initial et annotations d'état des lieux (à gauche) et proposition du CAUE (à droite)



ACCOMPAGNER LES COLLECTIVITÉS

Le CAUE accompagne les élus et les équipes techniques des collectivités locales (communes, EPCI, Département, etc) dans leurs projets d'aménagement et de développement, respectueux de la démarche de qualité environnementale.

Il peut être amené à accompagner des réflexions sur un projet d'aménagement, des dispositions du PLU... Le CAUE traite également des questions relatives à la mise en accessibilité des espaces. Il accompagne plusieurs communes sur le volet architectural dans le cadre des demandes d'autorisation.

■ ACCESSIBILITÉ - Requalification de rues du centre-ville de Saint-Pierre

Comme chaque année, le CAUE a poursuivi son accompagnement dans la rédaction d'avis en matière d'accessibilité lors de l'instruction de permis de construire. Le temps fort de 2021 a été la conception / réalisation de flyers visant à sensibiliser

au respect des places de stationnement adaptées réservées aux Personnes à Mobilité Réduite (PMR) et à informer les PMR demandeurs sur les critères de réalisation.

■ ACCOMPAGNEMENT DE PORTEURS DE PROJETS À MAFATE

Depuis septembre 2019, le CAUE assure une mission continue dans le cadre du projet de schéma d'aménagement expérimental mené par le Parc National fondé sur 4 objectifs majeurs : Définir un cadre à l'évolution du

bâti/Intégrer les enjeux de biodiversité/ Améliorer les conditions de vie/ Établir une stratégie d'éco-territoire.

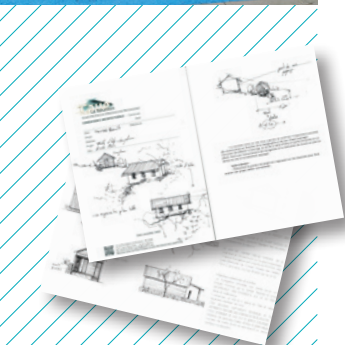
■ ACCOMPAGNEMENT DES SERVICES DU DÉPARTEMENT

Plan 1 000 000 d'arbres

Le Département a sollicité l'avis du CAUE sur plusieurs sites de plantation dans le cadre du plan de reboisement du Département de La Réunion : Ravine Lolotte Bois de Nèfles Saint-Paul, collège Mille Roches à Saint-André, Foyer Albert Barbot à Saint-Pierre et au Pont de l'Entre-Deux. Le CAUE a proposé une esquisse de plan masse et des coupes ainsi que des principes techniques de plantations pour guider les services du Département dans ses différents projets.

Ateliers de participation à Bois de Nèfles, Saint-Paul

Dans le cadre de l'opération "Bwa de kartié", le CAUE et l'Académie des Dalons ont organisé des ateliers de recueil de la mémoire du quartier liée aux végétaux. Ces ateliers que ce soit sur les plantes emblématiques (nom, usage, localisation) ou celles que les habitants aimeraient voir s'installer, ont eu lieu en Juillet 2021.



Concours collège fleuri

Réalisation de l'étude "Intentions paysagères & architecturales du domaine Archambeaud, installation d'un rucher"

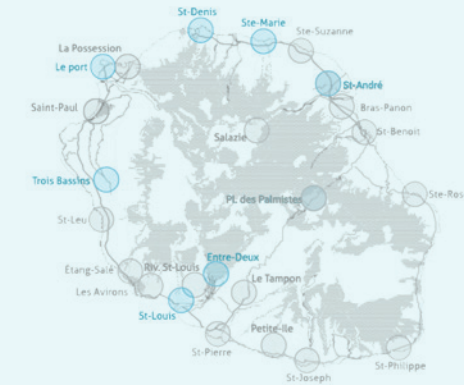
Cette étude interroge l'organisation et la forme du jardin autour de la maison ainsi que la relocalisation du rucher au plus près de l'accueil du public et de la miellerie.



ASSISTANCE TECHNIQUE DANS LES COMMUNES

Le CAUE se met chaque année à la disposition des élus locaux pour les accompagner dans leurs projets de gestion, d'aménagement et de développement de leur territoire tout en s'inscrivant dans une démarche de qualité environnementale.

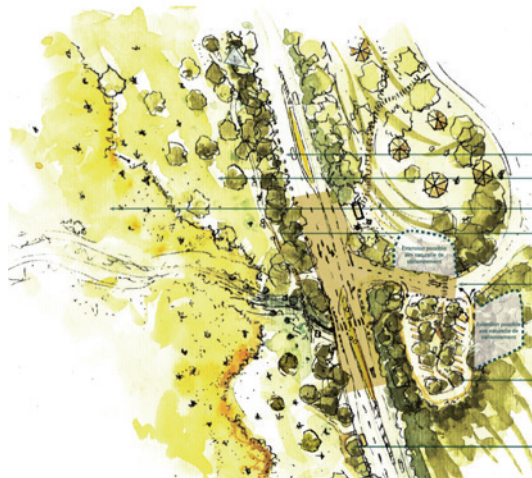
En 2021 cette mission visant à la promotion de la qualité du cadre de vie à été déployée dans 7 communes de l'île.



CONSERVATOIRE DU LITTORAL - Grande Ravine

Étude d'intentions paysagère : Valorisation du patrimoine naturel et touristique de Trois-Bassins

Dans le cadre de la convention cadre avec le Conservatoire du Littoral, le CAUE a proposé une étude sur l'organisation de deux sites à Trois-Bassins. Une approche concertée a permis la réalisation de diagnostics avec les acteurs locaux de l'aménagement du territoire et du développement économique. Les intentions paysagères qui répondent aux problématiques identifiées ont pour ambition l'appropriation du site dans le respect de ses paysages naturels.



À la vue depuis le sentier traversant le terrain entre le site de La Grande Ravine et le site.

Accès routier fermé par des richesses paysagères dans les zones sensibles.

Le site envisagé offrant des espaces pour le projet.

La zone protégée.

L'occupation future concernera à la Grande Ravine dans la zone protégée.

Projet de planifier et d'organiser l'aménagement de manière à respecter les enjeux de la zone protégée.

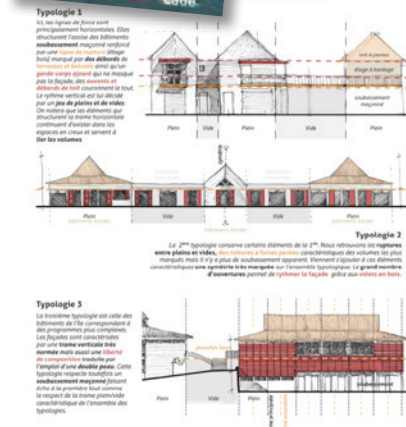
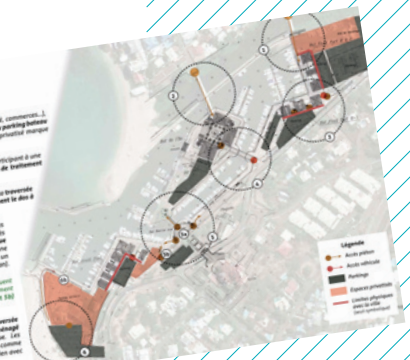
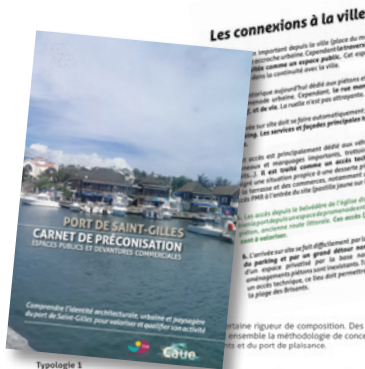
Le site envisagé de la zone protégée doit être intégré dans l'ensemble du projet de développement économique et touristique de la zone protégée.

Le projet de sentier menant à la zone protégée.

TCO - Le Port de Saint-Gilles les Bains

Cahier de préconisation pour les amodiataires du port de Saint-Gilles

Dans un contexte de renouvellement des autorisations temporaires du domaine public (AOT) mené par la régie des ports de plaisance, le TCO a sollicité le CAUE pour réaliser un carnet de préconisation à destination des futurs amodiataires. Cette étude a comme objectif d'orienter les futurs porteurs de projets en proposant une lecture explicite des éléments constitutifs de l'identité architecturale du Port de Saint-Gilles ainsi que toutes les préconisations nécessaires à une évolution qualitative du site et de l'expérience de l'utilisateur notamment à travers la définition d'un langage architectural commun. Le choix d'une démarche globale aura aussi permis à l'étude de mettre en lumière les problématiques d'aménagement, d'usage et les besoins d'améliorations de certains points importants comme le stationnement, les circulations piétonnes ou encore le traitement des déchets.



ÉQUIPE DE TRAVAIL 2021

Direction Catherine Morel, architecte

Études et projets Benjamin Abtouche, diplômé d'architecture-urbaniste
Clément Aquilina, paysagiste conseil • Emmanuelle Bernat-Payet, architecte
conseil • Cécile Deslandres, architecte conseil • Stéphanie Girardot, architecte
conseil • Frédéric Jacquemart, architecte conseil • Bénédicte Jarlet, architecte
conseil • Gwennaëlle Payet, diplômée d'architecture

Communication et documentation Gilberte Labache, documentaliste

Comptabilité et secrétariat Sergine Hoareau, assistante de direction
Isabelle Dijoux, secrétaire d'accueil

Assistance technique Sylvio Lamy • Pierre Nugent • Ariane Ranguin

CAUE de La Réunion

12 rue Monseigneur de Beaumont
BP 20 868 - 97477 Saint-Denis Cedex
Tél : 02 62 21 60 86
Courriel : courrier@caue974.com
www.caue974.com

