

The image shows the interior of a large, old church with high ceilings and stone walls. The architecture is Gothic or similar, with tall, narrow windows and a central aisle. A grand piano is positioned in the middle of the church, facing away from the viewer towards the altar area. The lighting is dramatic, with light streaming in from the windows, creating strong shadows and highlights on the stone surfaces. The overall atmosphere is one of historical grandeur and quiet solitude.

# Sacrée reconversion ! De nouveaux usages pour nos églises

Revue de projets

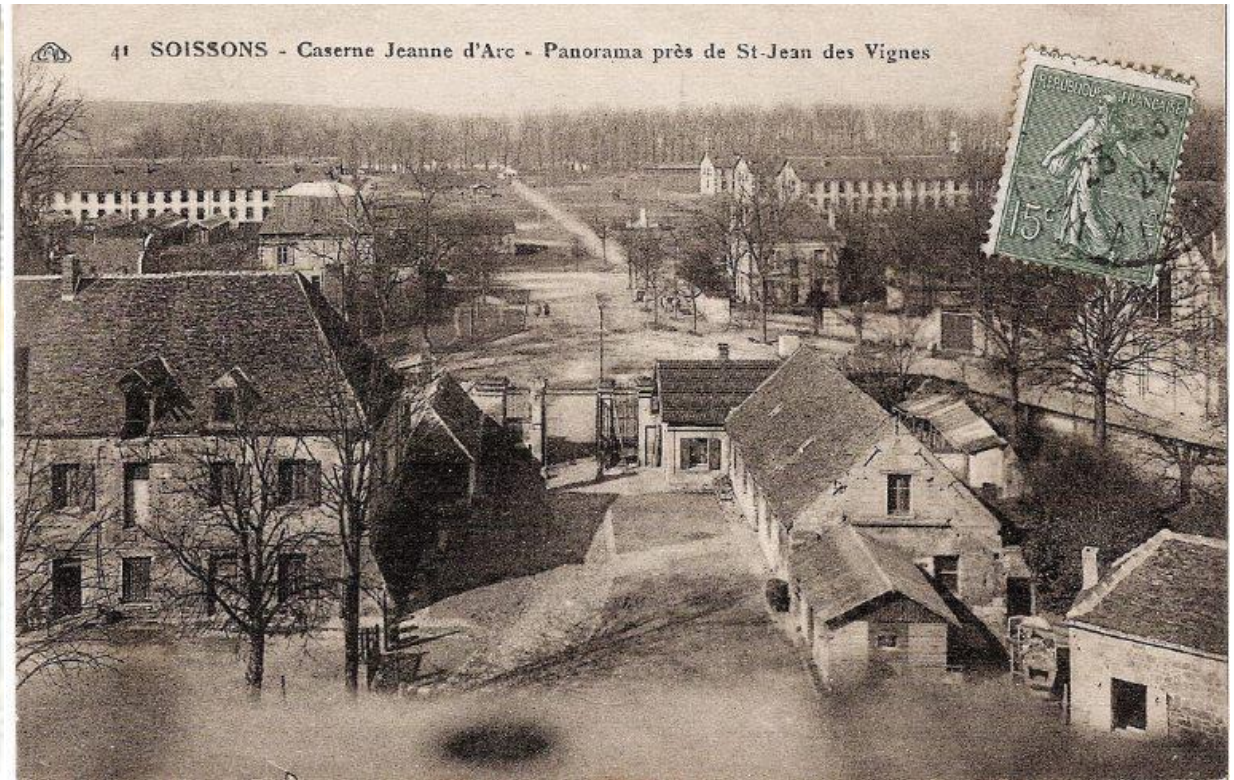
UDAP de l'Aisne

Au fil de l'histoire...









Soissons, Saint-Jean des Vignes, cartes postales de l'ancienne caserne





*Vestiges des métiers à tisser après les bombardements de 1918*



**Chiry-Oursamp, Oise, Abbaye d'Ourcamp, ancienne usine de velours après 1825**





**Château-Thierry, Aisne, ancien couvent des capucins, devenue une filature de coton, puis un collège**





VAL-CHRÉTIEN, près Fère-en-Tardenois

Cliché J. Godard - Imp. Vve Brigeau, à Fère

*Bonjour toutes*  
*Maman*

**Bruyère-sur-Fère**, abbaye du Val-Chrétien mise en vente comme bien national en 1791, devient une ferme



© Dominique Vermand

**Crépy-en-Valois**, Oise, Collégiale Saint-Thomas, fut Temple de la Raison





**Vauxrézis, église Saint Maurice d'Agaune, église romane classée Monument Historique**





**Angers, Maine-et-Loire, Galerie David d'Angers, Musée des Beaux-Arts**  
Pierre Prunet ACMH, 2004 (Prix européen des Musées)





**Saint-Germain-La-Blanche-Herbe, Calvados, Abbaye d'Ardennes, Institut Mémoires de l'Édition**  
OPUS 5 Architectes, Bruno Decaris ACMH









Caseel, Nord, Transformation de la chapelle de l'ancienne maison de retraite en médiathèque, Ara Architectes





# Caen, Calvados, Chapelle Saint-Georges du château, Office de Tourisme et des Congrès de Caen la mer







Senlis, Oise, chapelle Saint-Frambourg



Senlis, Oise, Eglise Saint-Pierre



**Hirson, Aisne, église rachetée par un pianiste pour en faire une salle de spectacle**





## Avignon, Vaucluse, Festival



Chapelle des pénitents blancs



Eglise des Célestins



## Rennes, Ile-et-Vilaine, Théâtre du Vieux Saint-Etienne





# Aire-sur- l'Adour, Landes, Transformation de la chapelle néogothique des Ursulines en gîte et salle de concert



© A la rencontre de l'horizon



**Poitiers, Vienne, ancienne chapelle des Jésuites**  
Architecte François Pin





## Des usages plus ponctuels de mise en valeur ou d'animation...



**cathédrale de Laon, son et lumière**



**Caen, Marché d'artisans, église du Vieux-Saint-Sauveur**



**Bretagne, L'art dans les chapelles,**



**Reconvertir** : « *La reconversion est une rénovation avec un **changement de programme**, comprenant une réaffectation, une redistribution ou une requalification des espaces. Le monument est en quelque sorte recyclé dans la société, réutilisé, réemployé. [...] Le recensement montre que tous les types de bâtiments sont susceptibles de subir une réaffectation. »*

Dominique Rouillard, *Architectures contemporaines et monuments historiques*, Editions du Moniteur, 2006



# Des lieux « à part »

Des lieux très spécifiques qui possèdent des caractères relevant de logiques très diverses...

Des bâtiments adaptés au culte

Des bâtiments d'accueil du public

Des bâtiments considérés par les uns, souvent reconnus par les autres, comme *sacrés* et qui définissent par leurs contours physiques des espaces particuliers, situés hors des critères classiques

Des marqueurs territoriaux, historiques, culturels, identitaire

Des témoins des prouesses techniques et créatrices d'une époque....



**Abbatiale de Conques**, vitraux contemporains du peintre Pierre Soulages



Une fois que la reconversion est admise, c'est la nature du programme qui est un sujet de débat...

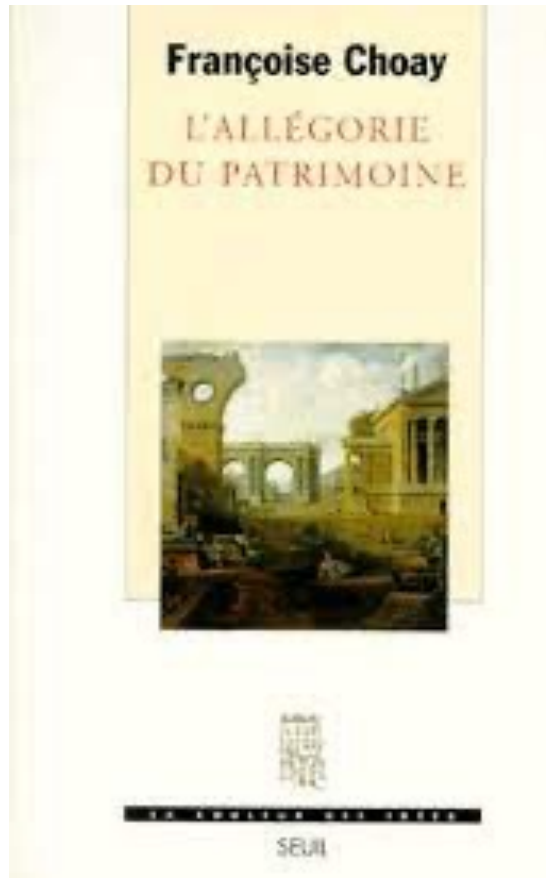
-> L'activité future devra-t-elle être supportable et non dégradante pour ne pas altérer la signification du bâtiment ?

->Quelles sont les qualités patrimoniales intrinsèques du bâtiment qui limiteront la nature des interventions ?



- La valeur patrimoniale
- Les dimensions
- La configuration spatiale
- La situation rurale ou urbaine
- L'intégration ou non dans un ensemble bâti
- L'époque de construction
- La domanialité...





Théorie « du Bernard l’Hermite » de Françoise Choay dans *L’Allégorie du Patrimoine*, 1996

Le coquillage connaîtra plusieurs habitants au cours du temps...