



## Parking relais de Thionville-Metzange

Mercredi 27 avril 2022





**THONVILLE** Mobilité

## Un premier P + R cofinancé avec le Luxembourg

**La Communauté d'agglomération thionvilloise n'a pas attendu que l'accord franco-luxembourgeois soit définitivement entériné pour lancer le premier projet de P + R cofinancé avec le Grand-Duché à Metzange. Un investissement à parts égales qui en appellera d'autres du même type.**

**P**ierre Cuny, le président de la communauté d'agglomération Portes-de-France-Thionville, n'en fait plus mystère. Un premier P + R (park & ride) destiné aux frontaliers cofinancé avec le Luxembourg est sur les rails à Metzange, et proposera 750 places en bordure d'A31 avec accès direct aux lignes de bus transfrontalières.

Ce projet s'inscrit dans une démarche de codéveloppement des infrastructures en faveur des frontaliers proposée, pour ne pas dire imposée, par le Grand-Duché. En effet, le Luxembourg s'était engagé, à

Paris en mars 2018, à investir 120 millions d'euros dans la mobilité durable sur dix ans. Un accord qui, s'il a déjà été légiféré au Grand-Duché, ne sera examiné au Sénat que le 17 octobre prochain après avoir reçu l'aval de l'Assemblée nationale.

### 2,5 millions d'euros de participation

La Communauté d'agglomération, qui est le maître d'ouvrage de ce P + R, a donc pris les devants après avoir associé à sa démarche l'État français. « Le Luxembourg a déjà accepté de financer cet équipement à hauteur de 2,5 millions d'euros, soit près de 50 % du montant total », précise-t-on à l'Agglo. Situé rue des Terres-Rouges à Thionville, ce premier P + R cofinancé de part et d'autre de la frontière peut en appeler d'autres. Dans les cartons de l'agglomération, le P + R en silo (700 places) qui sera construit à la place de l'ancienne halle Serenam, à deux pas de la gare SNCF, pourrait être le prochain



le principe du P + R (parking de covoiturage avec accès direct aux transports en commun) rentre dans le cadre du codéveloppement prôné par le Luxembourg. Metzange sera le premier. Photo RL/Julio PELAEZ

projet de ce type sur la liste. Un autre parking de covoiturage est également à l'étude à Longwy.

François Bausch, le ministre luxembourgeois de la Mobilité, avait même laissé entendre lors

de la dernière réunion du Pôle métropolitain européen du Sillon lorrain, dont il était l'invité en mai dernier, que le Luxembourg était prêt à aller plus loin que le codéveloppement en faveur de la mobilité. Comme fi-

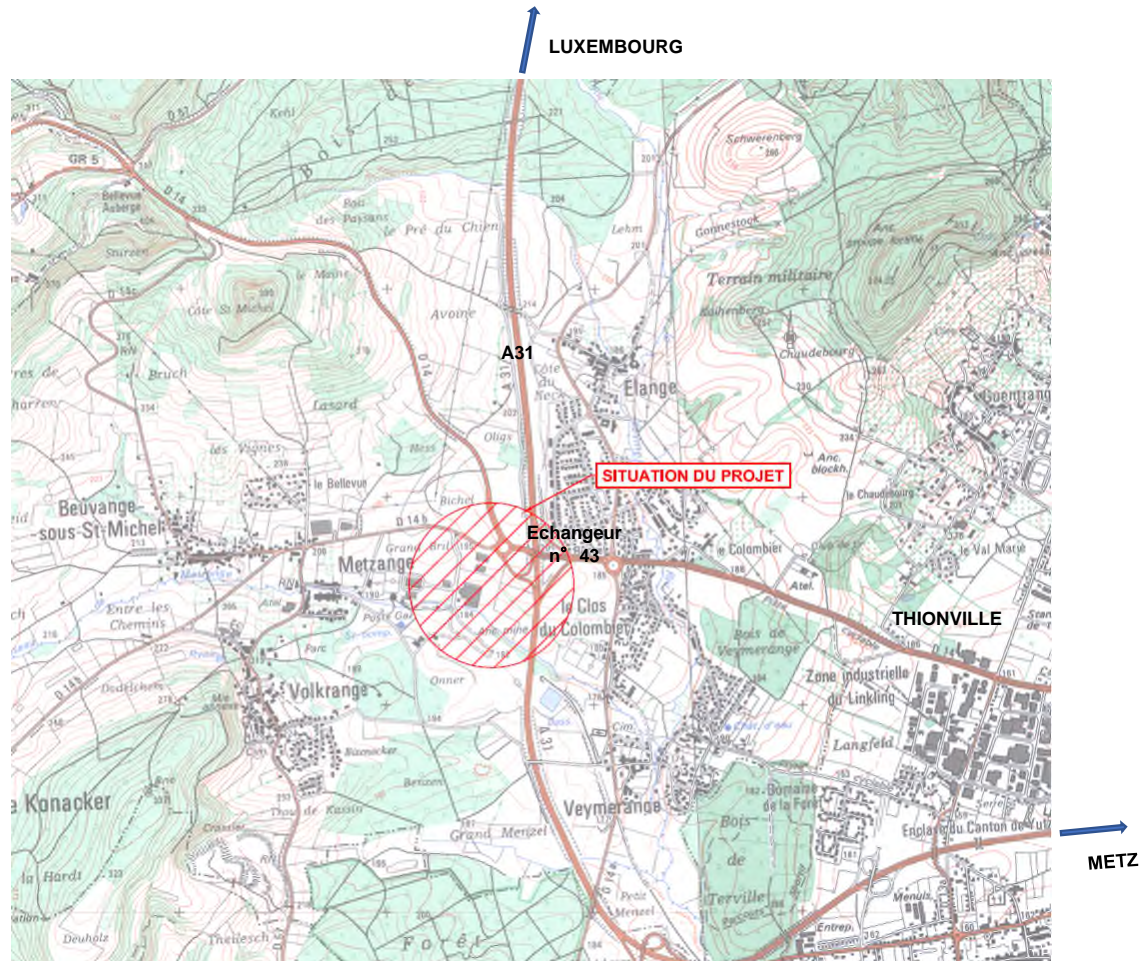
nancer des crèches par exemple, une idée soufflée alors par André Rossinot, le président du Pôle métropolitain.

C.R.  
catherine.roeder@republicain-  
lorrain.fr

# / Parking relais – Cofinancé avec le Luxembourg

<b>COFINANCEURS</b>	<b>MONTANT</b>	<b>TAUX</b>
CONTRIBUTION FRANCAISE (ETAT, REGION, CA PORTES DE FRANCE-THIONVILLE, CD57)	3 400 000 €	54%
GRAND DUCHE DE LUXEMBOURG	2 920 000 €	46%
TOTAL (hors foncier)	6 320 000 €	
<b>TOTAL</b>	<b>6 320 000 €</b>	<b>100,00%</b>

# / Parking relais - Localisation



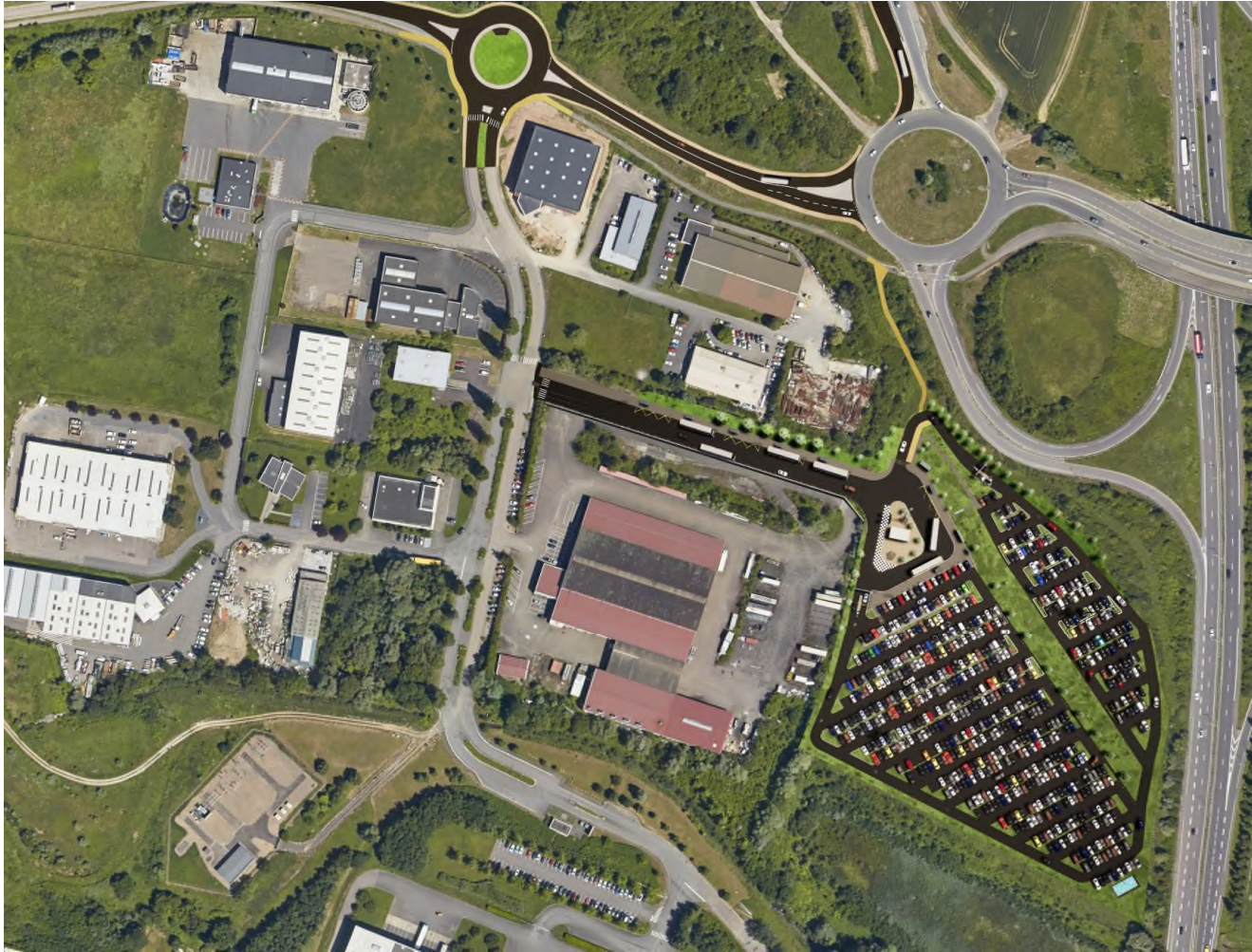


# / Parking relais - Localisation





# / Parking relais - Visuel



# / Parking relais - Giratoire





# / Parking relais - Visuel







# / Parking relais – Cofinancé avec le Luxembourg

20 SOCIÉTÉ/FAITS DIVERS/JUSTICE

Mardi 16 février 2021

THIONVILLE

## Le P + R de Metzange ouvert aux abonnés

Après de nombreux mois de travaux, le P + R de Metzange est finalement sorti de terre. Comptant 750 places, le lieu a ouvert ce lundi matin aux frontaliers désirant bénéficier d'un endroit où garer leur véhicule afin de prendre les lignes de bus transfrontalières.

Selon l'expression consacrée, la peinture était encore fraîche, ce lundi matin au P+R de Metzange. Sur place, des ouvriers mettent la touche finale à ce lieu de 750 places dédié aux travailleurs frontaliers. Bornes de recharge pour véhicules électriques, espaces dédiés au covoiturage et aux vélos, machines automatiques pour caler une petite faim et un service de pressing qui devrait voir le jour d'ici quelques semaines, et surtout un accès direct aux lignes transfrontalières 300 et 301. « Un bel outil réalisé en collaboration avec le Luxembourg. Il s'agit de la première concrétisation des accords franco-luxembourgeois », commente Clémence Pouget, chargée de stratégie d'aménagement du territoire et

du développement transfrontalier à la communauté d'agglomération Portes de France Thionville. En résulte un projet à 7 M€ financé main dans la main par le Grand-Duché (3,5 M€) et Portes de France (3 M€) avec le concours de la Région et du Département.

### 130 places occupées

Si le parking n'affiche pas encore complet, 130 places étaient occupées en fin de matinée. Un bon chiffre pour l'agglomération « puisque c'est un lancement en milieu de mois, dans un contexte de vacances au Luxembourg, de prévacances en France et à l'heure où beaucoup sont encore en télétravail », détaille Clémence Pouget. Côté abonnements, après leur ouverture il y a deux semaines, le dernier recensement en date du 13 février donne 215 clients.

Au pied du bus, Nicolas est satisfait. « L'abonnement ne me pose pas vraiment de problèmes. J'ai un bus toutes les quinze minutes pour aller travailler et si le trajet est un peu plus long qu'en voiture, il m'évite d'avoir à trouver une place. »



Ce lundi matin, à l'occasion de son lancement, le P + R de Metzange affichait une occupation de près de 130 places. Photo RL/Pierre HECKLER

### « Quelques couacs »

Qui dit lancement, dit également « quelques couacs ». Pour Nicolas, Albert et Séverine, c'est la même histoire : « Ma carte ne fonctionnait pas ce matin. » Un problème qui ne les a pas empêchés d'accéder au parking et qui est rapidement remonté aux oreilles de l'agglomération. « Il s'agit d'un problème qui concernait un petit nombre d'abonnés et qui de-

vrait être réglé dans la journée, assure-t-on. Les abonnés apparaissent sur un listing et ils pourront ressortir en se faisant connaître à l'interphone ».

Séverine pointe « un manque d'informations lorsque j'ai souscrit mon abonnement auprès de Citéline ». Sur les réseaux sociaux, des utilisateurs ont également fait part de leur mécontentement quant au nombre de dessertes jugées in-

suffisantes sur la ligne 300, au départ du Kirchberg.

Autre petit souci, un graffiti oublié au sol et accompagné d'une illustration laissant peu de place à l'imagination... L'œuvre, en place depuis quel que temps, devrait être retirée sous peu.

### L'abonnement a un prix

Pour bénéficier des services du P+R il en coûtera 10 euros aux résidents des agglomérations de Thionville et du Val de Fensch, et 40€ pour les autres. Une question qui fait grincer les dents de l'association Usag'ThiFensch, qui réclame la gratuité de l'équipement. Sur le sujet, Albert fait la moue. « J'ai pris l'abonnement parce que je n'ai pas vraiment le choix. » Pour Séverine, il y a une incongruité à continuer de payer les abonnements côté français lorsque « les transports sont gratuits au Luxembourg et que le précédent parking était gratuit ».

David HOURT

Pour toute info sur les abonnements : [agglomeration-thionville.fr/vivre/mobilite-transport/parking-relais-thionville-metzange](http://agglomeration-thionville.fr/vivre/mobilite-transport/parking-relais-thionville-metzange)

# P / Parking relais – Communication



## Un parking P+R à Thionville-Metzange

Ouverture début 2021

750 places



Accès aux cars frontaliers



### SUR PLACE

- 20 places PMR
- Parking clos et vidéosurveillé
- 4 points de charge pour véhicules électriques
- Box à vélos sécurisé



Le Parking Relais Thionville Metzange suppléera l'actuel parking du Cinéma Kinépolis

P+R Thionville-Metzange

Parking Kinépolis

Des informations complémentaires concernant l'abonnement à ce nouveau service vous seront communiquées dans les meilleurs délais.

Avec le soutien financier



LE GOUVERNEMENT  
DU GRAND-DUCHÉ DE LUXEMBOURG



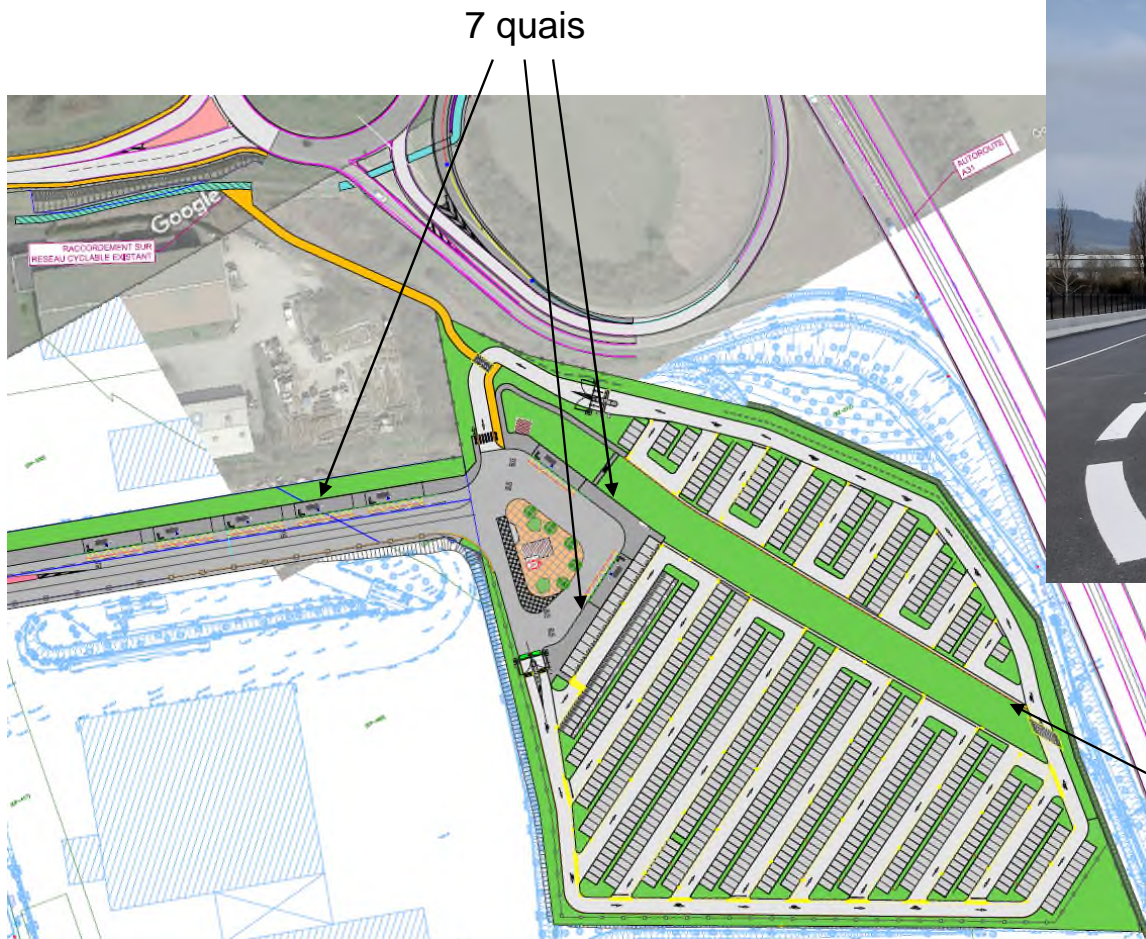


# / Parking relais - Photos drone du 12/02/2021



(copyright : @CAPFT/Stéphane Thévenin)

# / Parking relais – Aménagement P+R



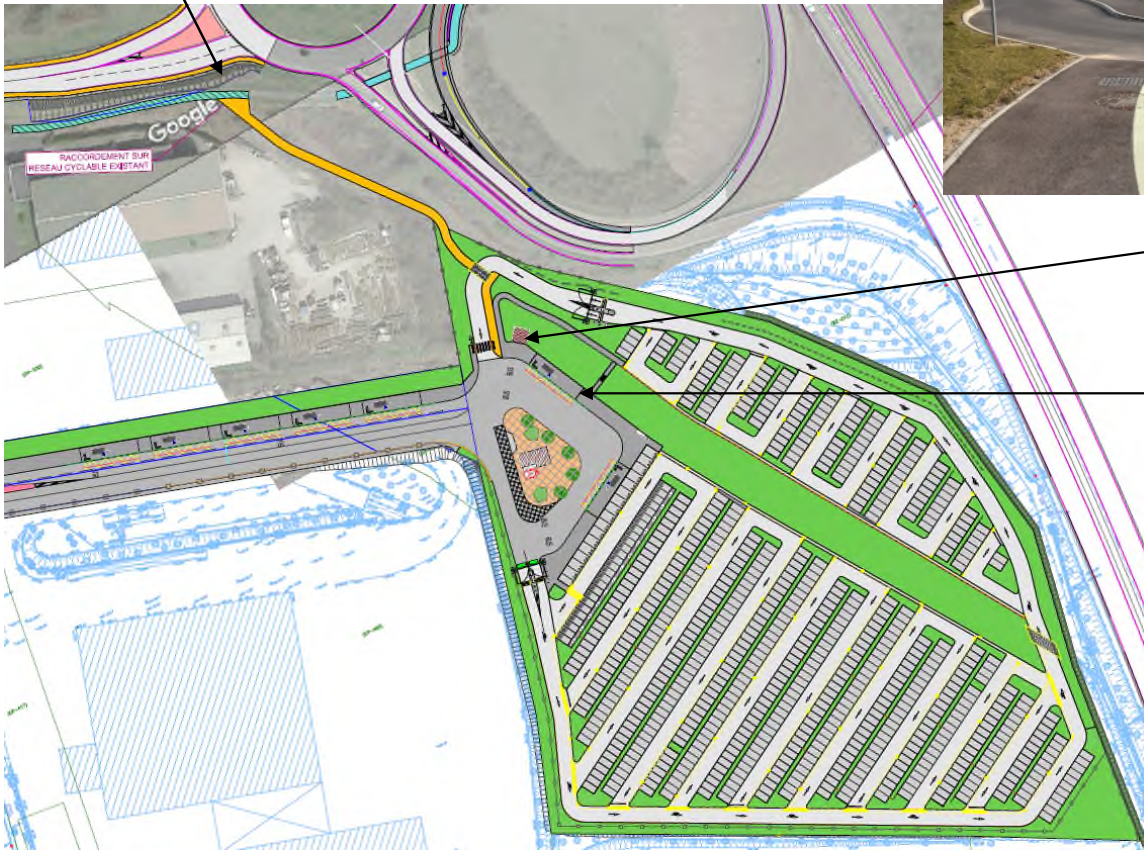
- 765 places de stationnement dont :
- 16 places PMR
  - 4 places dédiées aux rechargement de véhicules électriques (26 à long terme)





# / Parking relais – Aménagement P+R

Accès vélos à partir du réseau cyclable existant  
Piste équipée de balises lumineuses encastrées



Abri sécurisé de stationnement pour cycles



Auvent avec services aux usagers (produits frais, pizzas, pain, pressing...)



# / Parking relais – Local d'exploitation





# / Parking relais – Local d'exploitation



# P / Parking relais – Aménagement P+R (équipements)

## Contrôle d'accès

⇒ Pour réserver l'accès aux usagers des cars transfrontaliers



Borne entrée/sortie



Barrière levante



Caisse automatique

⇒ Abonnés car transfrontaliers

- Accès fluide par lecture de plaque d'immatriculation
- Accès par badge en cas de défaillance

⇒ Occasionnels cars transfrontaliers

- Accès par ticket
- Justification du titre de transport car en sortie

⇒ Dépose minute

- Accès par ticket (20 min de gratuité)

⇒ Autres usages

- Accès par ticket : tarif dissuasif (3,50 €/j pour 17h00 consécutives puis 1€/h)



# / Parking relais – Aménagement P+R (équipements)

Encastré



Repérage à la place par capteur encastré

Affichage dynamique des disponibilités



Extérieur



Intérieur

# / Parking relais – Aménagement P+R (équipements)

## Rechargement de véhicules électriques

Borne double



- ⇒ A court terme mise en place de deux bornes soit 4 points de rechargement
- ⇒ A long terme 26 points de rechargement
- ⇒ Recharge en lien avec le temps moyen de stationnement
- ⇒ Compatibilité avec plus de 80% des véhicules électriques existants



# / Parking relais – Aménagement P+R (Ombrières photovoltaïques)

- Avril 2022 : dépôt du permis de construire
- Fin 2023 : mise en service



# P / Parking relais – Communication





**P+R**  
**Thionville - Metzange**  
Lignes transfrontalières  
298, 299 et 301

764 places  
Depuis le  
15 février 2021

agglo-thionville.fr

## COMMENT L'UTILISER



### 1<sup>er</sup> ABONNEMENT

Comment y accéder ?

#### **Vous avez une carte Simplicités**

Rendez-vous à la boutique Citéline pour faire enregistrer votre abonnement. L'accès sera fonctionnel dans les 2 jours ouvrés.

#### **Vous n'avez pas de carte Simplicités**

Vous pouvez l'acquérir (5€) dans la boutique Citéline et la faire enregistrer. Cette carte pourra vous servir si vous souhaitez par la suite prendre un abonnement de transport en commun (bus, train).

#### Choisir votre abonnement :

	Abonnement mensuel <i>A renouveler tous les mois</i>	Abonnement annuel
Habitant CAPFT/CAVF	10 €/mois	100 €/an
Hors CAPFT/CAVF	40 €/mois	400 €/an

CAPFT : Communauté d'Agglomération Portes de France - Thionville  
CAVF : Communauté d'Agglomération du Val de Fensch

#### Fournir les justificatifs nécessaires :

- ▶ Numéro plaque(s) d'immatriculation (copie carte grise)
- ▶ Justificatif d'abonnement aux bus transfrontaliers
- ▶ Justificatif de domicile de moins de 3 mois
- ▶ Pièce d'identité
- ▶ Justificatif d'un travail au Luxembourg
- ▶ Photo d'identité

#### RENOUVELLEMENT

- ▶ En boutique Citéline
- ▶ En ligne sur la plateforme <https://reservation.agglo-thionville.fr>

Le justificatif d'abonnement aux bus transfrontaliers et un justificatif de domicile de moins de 3 mois sont à fournir à chaque renouvellement.



#### Thionville : 6 Rue du Four Banal

- ▶ Lundi : de 13h45 à 18h
- ▶ Mardi - mercredi - Jeudi - vendredi : de 9h45 à 12h30 et de 13h30 à 18h
- ▶ Samedi : de 9h45 à 12h30

#### Florange : 1 Rue de Longwy

- ▶ Du lundi au vendredi : de 8h à 12h et de 14h à 17h15
- ▶ Fermeture le samedi.



# P / Parking relais – Communication

- ▶ L'ouverture de la barrière s'effectue par lecture de la carte Simplicités ou de la plaque d'immatriculation du véhicule.
- ▶ Durée maximale de stationnement : limitée à 17 h consécutives
- ▶ Application du tarif public occasionnel au-delà de 17 h consécutives



## ▶ À VÉLO

Abri à vélo sécurisé gratuit avec la carte Simplicités rattachée à un abonnement aux bus transfrontaliers en cours de validité.

*L'accès au Parc à vélo est actif 2 jours ouvrés après l'inscription en boutique Citéline et est valable pour un an à compter de la date de souscription.*

*Le Parc à vélos est destiné au stationnement lors des déplacements et ne peut être utilisé comme lieu de stationnement permanent.*



Dépôt de pain, produits frais, plats préparés et service de pressing

\* Co-voitureurs venant pour prendre un bus transfrontalier

**Tarif public occasionnel** (Ticket et paiement par borne automatique sur place)

Forfait 17 heures consécutives : 3,5 €  
 Au-delà de 17 heures consécutives : 1 € par heure  
 Dépose minute : gratuité 20 minutes

CGU, règlement et grille tarifaire en ligne sur [agglo-thionville.fr](http://agglo-thionville.fr)

**Accès**

Lundi au samedi : de 4h00 à 22h30  
 Dimanche : fermé  
 Sortie du parking : 24h/24 - 7j/7

**8, rue des Terres Rouges**  
**57100 Thionville**

Site desservi par les lignes urbaines S22 et S23

*Avec le soutien financier*