



## Rando – Bio

# Le lundi 15 Novembre 2021



Mairie de Neuville-aux-Bois | 45170 NEUVILLE-AUX-BOIS | Tél : 02 38 75 52 22 | [www.ville-neuvilleauxbois.fr](http://www.ville-neuvilleauxbois.fr)

Bienvenue à Neuville-aux-Bois ...



La commune de Neuvillè-aux-Bois a conservé une activité agricole de type beauceron, mais sa vocation urbaine, confirmée par un très bon niveau d'équipement et de nombreuses implantations industrielles dans la zone d'activités économiques, s'accroît de plus en plus nettement. Neuvillè-aux-Bois, doté d'un nombre important de commerces et services, est la ville centre de la Communauté de Communes de la Forêt (C.C.F), qui regroupe 10 communes.

La commune en chiffres ...

- ✓ 3876 habitants en 1999, puis de 4057 habitants en 2009, pour s'établir à 4973 habitants lors du recensement de 2020 ;
- ✓ La superficie de la commune est de 3 173 ha dont 65% de terres de culture ;
- ✓ 10 000 m<sup>2</sup> de trottoirs en enrobé /béton ;
- ✓ 51 000 m<sup>2</sup> de trottoirs en calcaire / sable ;
- ✓ une surface communale enherbée de 65 000 m<sup>2</sup>.

Dans ce contexte, il devient essentiel d'engager des actions cohérentes pour agir ensemble sur **la préservation des ressources naturelles, la protection de l'environnement et le bien-être des citoyens.**

La commune de Neuville-aux-Bois est concernée par cette situation préoccupante :

- ✓ une empreinte écologique non négligeable,
- ✓ en tant que collectivité locale et acteur public, un devoir de montrer l'exemple et de s'impliquer fortement en faveur du développement durable.

La commune de Neuville-aux-Bois a décidé d'engager une réflexion sur une démarche développement durable par la nomination d'un adjoint au développement durable, d'un conseiller au cadre de vie et par la création d'une commission du même nom ainsi que de plusieurs groupes thématiques et participatifs.

Ainsi, l'approche développement durable sera intégrée systématiquement dans tous les projets et investissements municipaux.



## MAÎTRISE DE L'ÉNERGIE

Dans ses pratiques quotidiennes, la Municipalité s'attache à économiser et maîtriser ses dépenses énergétiques sur tout le territoire.

## BIODIVERSITÉ ET PLANTATIONS

Par l'établissement d'un plan de gestion différenciée, la Municipalité s'attache à gérer les espaces de façon différente selon leur utilisation, dans le souci de la biodiversité maximale et dans le respect de la sécurité des usagers.

## Objectifs environnementaux

1. Créer au sein du territoire **des corridors écologiques**
2. Gérer notre **patrimoine arboré**
3. Mettre en œuvre le **Plan Ecophyto**
4. Réaliser des **chantiers participatifs avec les parties intéressées**
5. Concevoir des **supports de communication & d'espaces pédagogiques**

## MOBILITÉ ET SÉCURITÉ

La Municipalité accompagne les acteurs pour une mobilité plus durable, favorable aux déplacements alternatifs.

## SOLIDARITE ET SANTÉ

La Municipalité se doit d'anticiper les évolutions de notre société et des nouveaux enjeux et défis sociaux.



## Crédibilité de la démarche

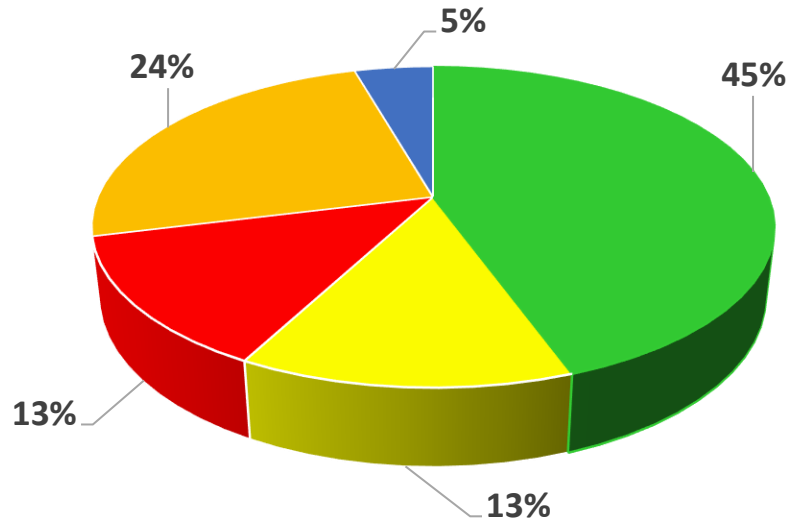
### Objectifs environnementaux

**Un budget 80 000 € de sur 3 ans**

1. Créer au sein du territoire **des corridors écologiques** → 3500 m<sup>2</sup> de plantation de haie et micro-forêt
2. Gérer notre **patrimoine arboré** → 700 arbres référencés au sein de la commune (Hors forêt)  
**1 arbre abattu = 1 arbre planté**
3. Mettre en œuvre le **Plan Ecophyto** → 20 000 m<sup>2</sup> de jachère fleurie  
10 000 m<sup>2</sup> d'enherbement naturel des trottoirs  
20 aménagements de zone de paille
4. Réaliser des **chantiers participatifs avec les parties intéressées** → 20 chantiers participatifs avec les écoles / associations / habitants
5. Concevoir des **supports de communication & d'espaces pédagogiques** → 5 espaces et parcours pédagogiques

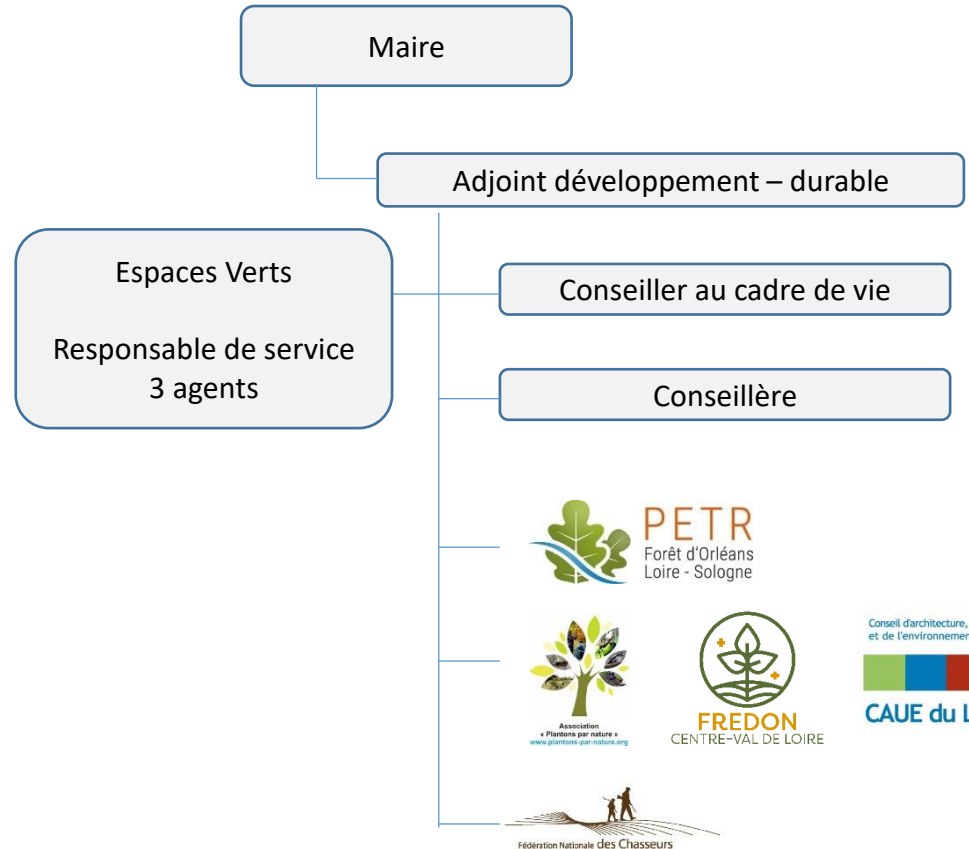
**Financières**

**Budget sur 3 ans**



- Communication & pédagogie
- Etudes
- Aménagements / travaux
- Investissement
- Chantiers participatifs

**Une organisation fonctionnelle**



**Il y a quelques moments de grande solitude !**

2016



Charte Zéro Pesticide



Travaux de la commission



Ebauche du  
Plan de Gestion Différenciée



Article dans le journal  
de la commune

2017



Plan de Gestion  
Différenciée  
Version 1



Travaux de la  
commission



Réalisation des premiers  
aménagement en paillage



Mise à disposition de  
graines de jachères



Chantier participatif  
Jachère fleurie



Test des solutions  
alternatives



Chantier participatif  
Etablissements scolaires



Réunion publique



Identification des espaces  
d'expérimentation



Exposition



# Zéro Pesticide – Une histoire ...

2018



Travaux de la commission  
Bilan des expérimentations



Plan de Gestion  
Différenciée  
Version 2



Opération graines de jachère



Aménagement zone  
de paillage minéral



Article dans le journal  
de la commune



Support pédagogique  
en Mairie

2019



Mise en œuvre du  
Plan de Gestion  
Différenciée Version 2



Planification des  
opérations



Opération graines de jachères



Article dans le journal  
de la commune



initiation du traitement  
biocontrôle



Aménagement zone  
de paillage minéral

2020



Groupe de réflexion  
sur le programme  
trame bleue & verte



Plan de Gestion  
Différenciée  
Version 3



Opération graines de jachère



Aménagement zone  
de paillage minéral



Article dans le journal  
de la commune



Jardins communaux

2021



Recherche de  
financement du  
programme



Lancement projet  
cimetière



Opération graines de jachère



jachère fleurie / parcs et  
jardins municipaux



Article dans le journal  
de la commune



Signalétique sur espace  
enherbement naturel –  
entrée de ville



Diagnostic du plan de  
charge du service  
Espaces Verts



Lancement projet  
stade de football



## Plan de Gestion Différenciée

Version 2017



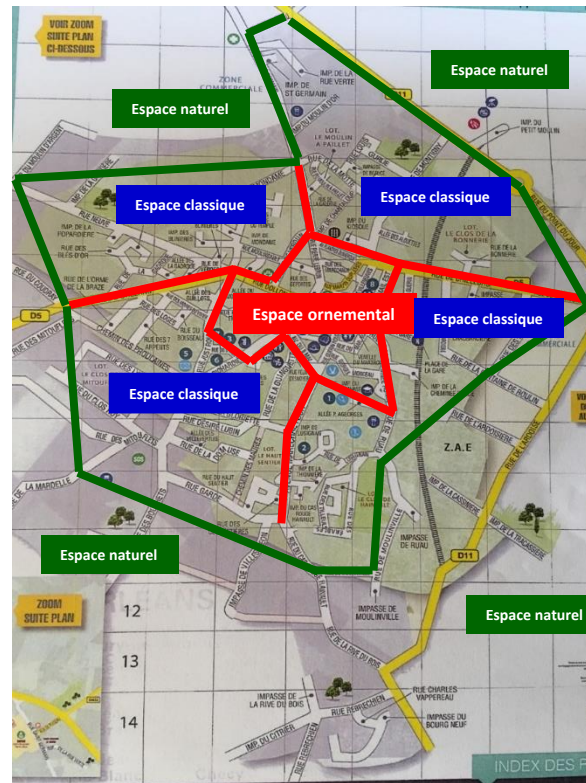
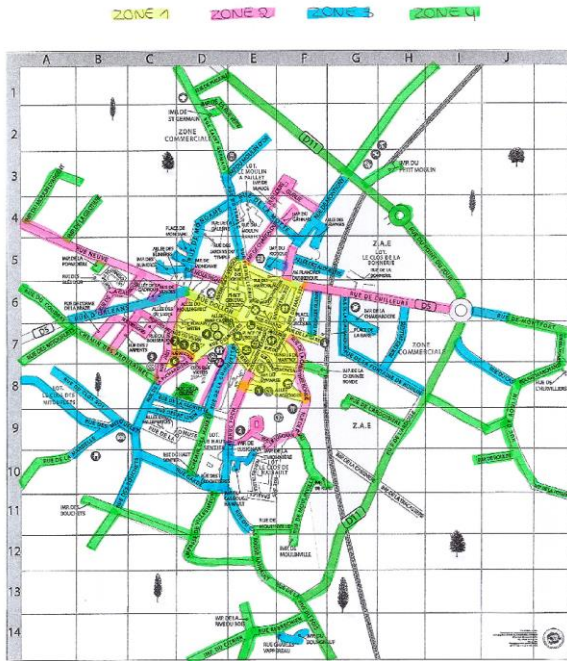
Version 2019

**Espace ornemental**  
Espace à urbanisation dense, proche d'édifices historiques avec un fort passage des piétons

**Espace classique**  
moins dense liée à de Espace à urbanisation s lotissements occupés de leur environnement déjà en place

**Espace Semi naturel**  
Espace a urbanisation plus espacée permettant une vision plus rurale  
La circulation piétonnière y est plus sporadique, Verdissement naturelle

**Espace naturel**  
Espace de vie éloigné de l'urbanisation

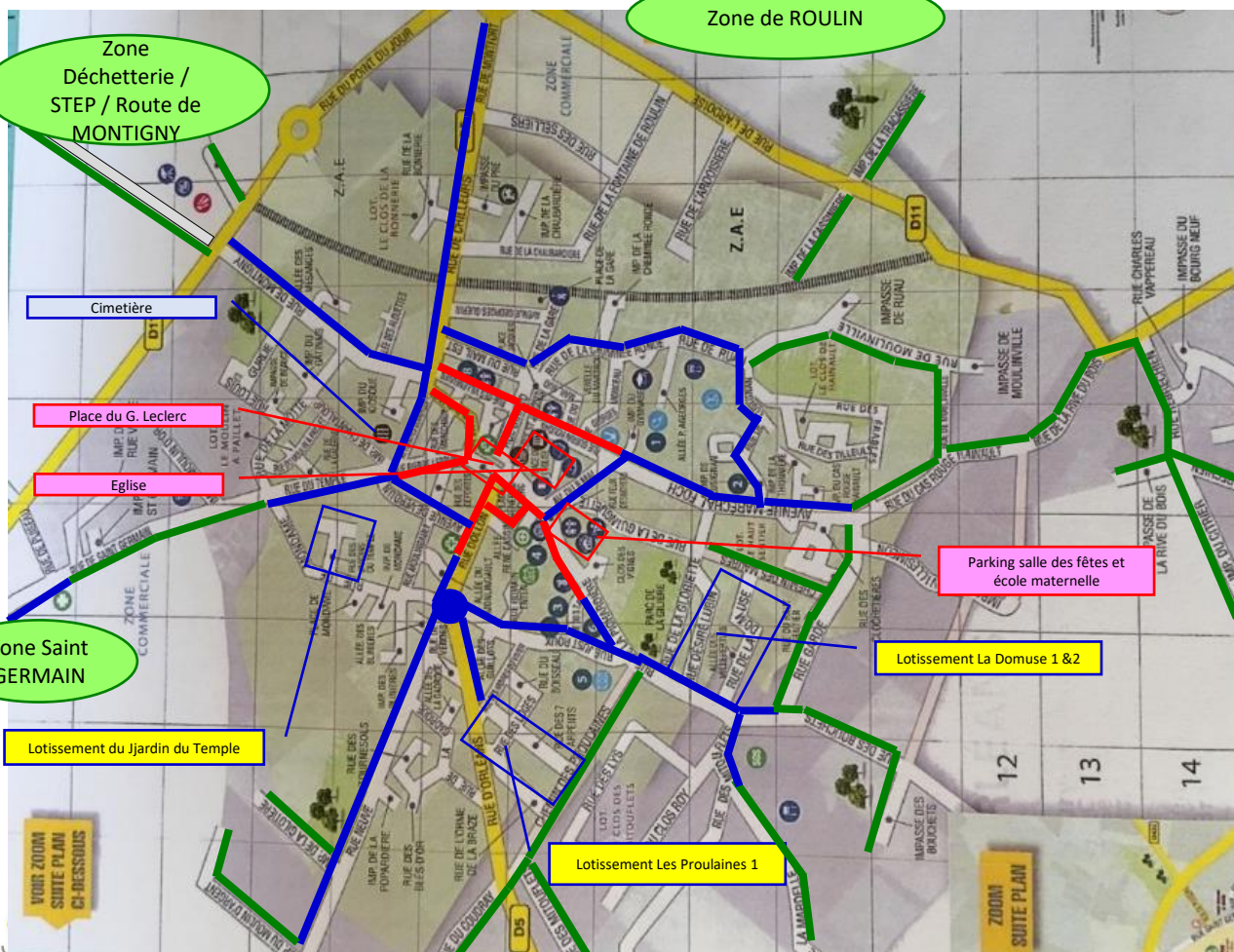


**Espace ornemental**  
Espace à urbanisation dense, proche d'édifices historiques avec un fort passage des piétons

**Espace classique**  
Espace à urbanisation moins dense liée à des lotissements occupés de leur environnement déjà en place

**Espace naturel**  
Espace à urbanisation plus espacée, la circulation piétonnière y est plus sporadique

# Plan de Gestion Différenciée Version 2020



**Zone de traitement  
thermique**



**1 passage mensuel**

**Zone de traitement  
biocontrôle**



**2 à 3 passages / an**


**Zone de fauchage  
raisonné**



**2 à 3 passages / an**

## Solution alternative - Paillage

❑ Réalisation de 11 espaces de paillage minéral pour un objectif de 20


- 
1. Aménagement paysager apprécié de la population
  2. Créativité pour les Espaces Verts
  3. Coût modéré des travaux
- Faible fréquence de désherbage (2 à 3 fois /an)



2017



2018

- 
1. Si non respect des phases d'entretien , plainte des riverains
  2. Quelques incivilités sur zone
  3. Assèchement des végétaux en période de forte chaleur
  4. Dispersion des minéraux sur la voie publique



## Solution alternative - Jachère pied de mur



1. Développement de la biodiversité
2. Embellissement des rues
3. Réalisation de chantiers participatifs auprès de la population



1. Applicable sur de petite surface
2. Signalétique de zone nécessaire vis-à-vis des autres opérations de traitement
3. Re garnissement tous les 2 à 3 ans

## Solution alternative - Traitement biocontrôle



1. Efficace sur zone calcaire
2. Peu consommateur de temps



1. Traitement partiel de la plante, passage régulier sous certaines conditions météorologiques
2. Coût économique de traitement x 4
3. Information / communication auprès de la population

## Solution alternative - Ré enherbement naturel



1. Entretien réduit
2. Tolérance au sec et piétinement
3. Aspect visuel



1. 2 à 3 ans pour obtention d'un résultat esthétiquement acceptable
2. Problématique d'accessibilité au cycliste, poussette , mobilité handicap





## Solution alternative - Traitement thermique



1. Efficace sur surface pavée : gravillonnée
2. Pas de pollution du sol
3. Efficace sur plante avec faible enracinement et à l'automne-( endormissement de la plante



1. Coût économique (500 € de gaz – 360 heures de travail / an )
2. Problème de sécurité des biens (départ feu) et des agents (TMS)
3. Conditions limitées d'utilisation (période de canicule et de sécheresse)
4. Cela reste un mode curatif / impact visuel sur la zone de traitement

**Opiniâtreté**

Projet à long terme

**Pédagogie**

Résistance au changement



**Méthodologie**

Plan de gestion différenciée

**Coûts financiers**

Coûts des solutions alternatives  
Temps passé

*Merci de votre attention*