



---

# ENCLOS-VILLAGE PAYSAGE DES ÉGLISE ET CHAPELLES

*Géologie, topographie et  
hydrographie*

**Rauville la Place**

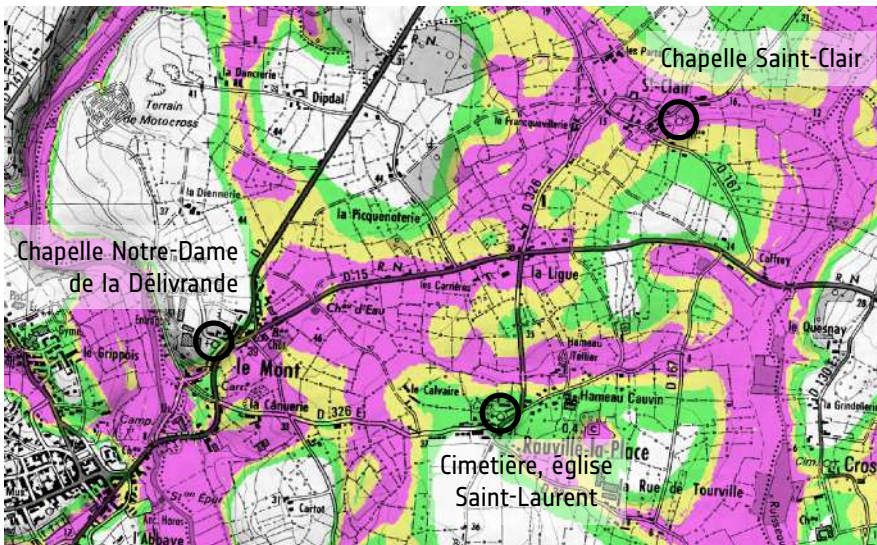
03/2022

---

**C**

# DONNÉES HYDROMORPHOLOGIQUES

## Profondeur de la nappe phréatique en période de très hautes eaux



### Profondeur de l'eau et nature du risque

- Débordements de nappe observés
- 0 à 1 m : risque d'inondation des réseaux et sous-sols
- de 1 m à 2.5 m : risque d'inondation des sous-sols
- 2.5 m à 5 m : risque pour les infrastructures profondes

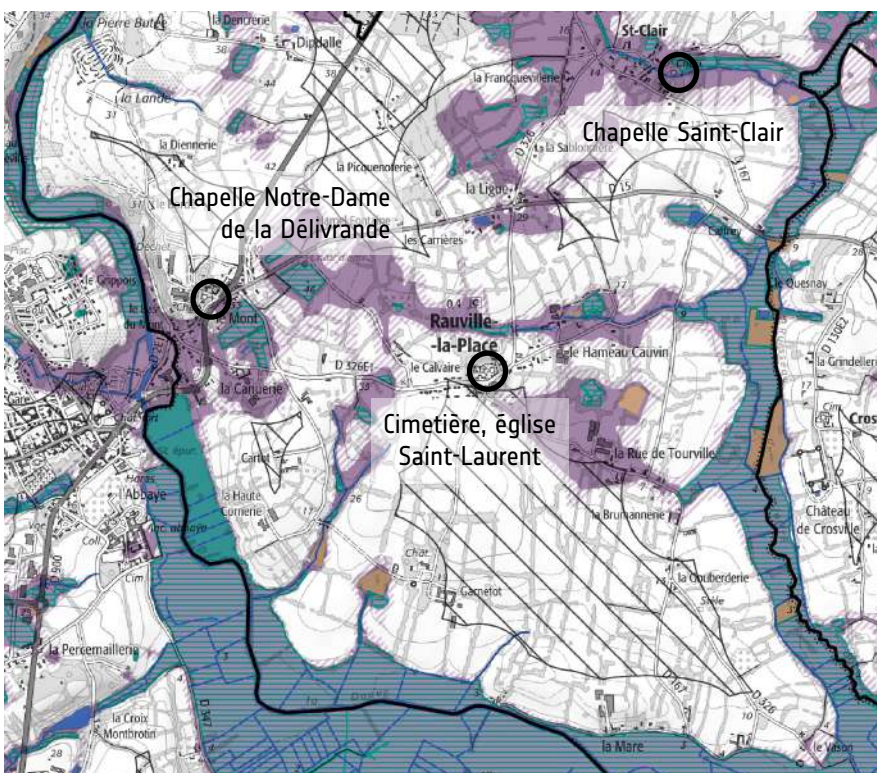
### Zones humides

- Inventaire terrain ou réglementaire
- ▨ Autres (Photo-interprétation, non défini)
- Zones humides dégradées
- Milieux fortement prédisposés à la présence de zone humide
- ▨ Milieux faiblement prédisposés à la présence de zone humide

### Qualité du modèle MPPZH

- Très fiable
- A confirmer
- Manque de données

Sources : DREAL Normandie



## Inventaire régional des Zones Humides (ZH) et des Milieux Prédisposés à la Présence de Zones Humides (MPPZH)



Association du grès et du calcaire

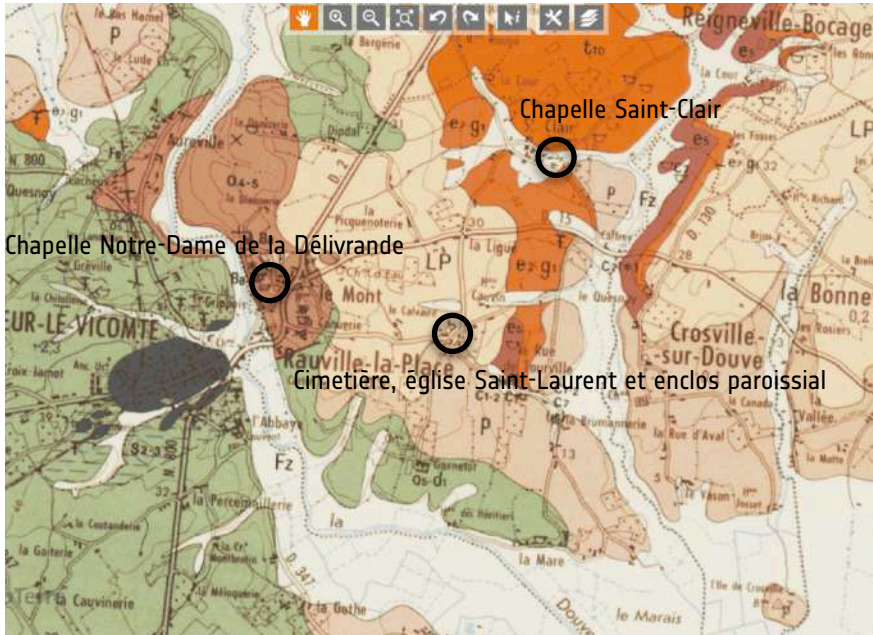


Muret en grès : mur d'enclos de la chapelle Notre-Dame de la Délivrande



Monuments funéraires anciens en calcaire (sarcophage) et en granite (croix)

# EXTRAIT DE LA CARTE GÉOLOGIQUE



-  Sables grossiers (Plio-Quaternaire)
-  Limons des plateaux (Pleistocène)
-  Calcaire grossier (Tertiaire: Lutétien) pourpre (brun) et Formation marneuse (Tertiaire: Eocène supérieur-Oligocène inférieur?) orange
-  Alluvions récentes ou actuelles (Holocène)
-  Grès de May (Llandeilo-Caradoc)
-  Réseau de filons de kersantite formant "massif" à Saint-Sauveur-le-Vicomte
-  Série compréhensive Caradocien-Gédinnien: schistes et grès indifférenciés

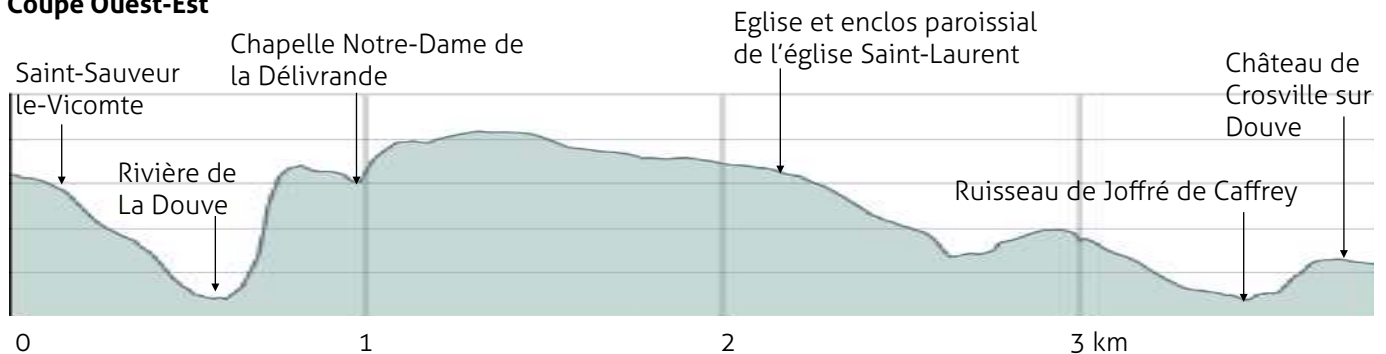
Source : [Infoterre](http://infoterre.fr)

Situé à la pointe Nord du marais de la Douve, sur le petit plateau Nord-Est de Saint-Sauveur-le-Vicomte, Rauville-la-Place est creusée de deux vallées dont la plus importante, la Douve, est bordée de coteaux escarpés, offrant des situations géographiques en belvédère (depuis la chapelle Notre-Dame de la Délivrande par exemple). Le plateau est constitué majoritairement d'un sous-sol sablo-limoneux, filtrant, excepté sur les faibles pentes plus propices au ruissellement (particulièrement autour de l'enclos paroissial de l'église Saint-Laurent, par exemple, au niveau de la prairie fraîche à humide présente au Nord). Les pierres calcaires issues de roches présentes dans le sol-sol (calcaire et marne) se repèrent facilement dans les encadrements des vitraux et des porches de l'église et des chapelles, parfois sous formes de colonnes et chapiteaux sculptés. Le grès (en lien avec les gisements de grès de May et de grès schisteux) domine dans l'habitat et les édifices religieux du secteur, constituant des murs colorés aux multiples tonalités : beige, jaune, orangée, presque violette...

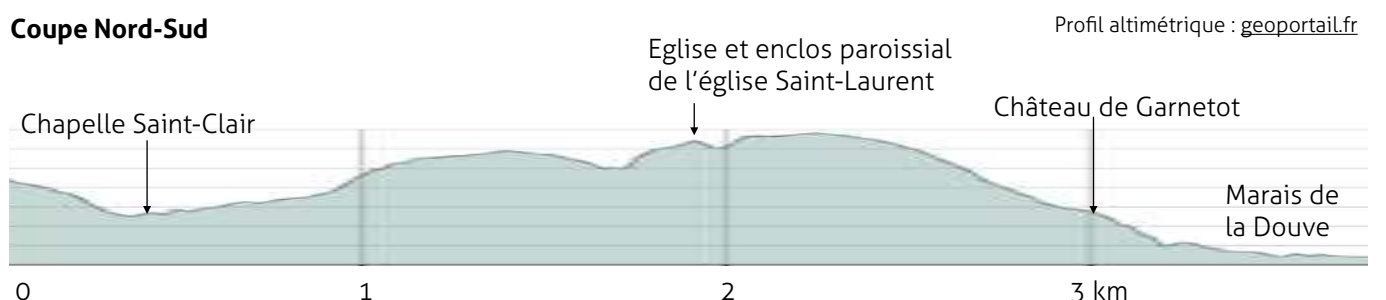
En savoir plus : [SIGES Normandie](http://siges-normandie.fr), la carrière de Doville et le [grès de May](http://grès-de-may.fr), [Identification des matériaux et étude du bâti : l'exemple du Clos du Cotentin](http://identification-des-matériaux-et-étude-du-bâti.fr) par Julien Deshayes

## PROFILS ALTIMÉTRIQUES

### Coupe Ouest-Est



### Coupe Nord-Sud



Profil altimétrique : [geoportail.fr](http://geoportail.fr)

Document réalisé par

Cécile Guillopé

Cette intervention du C|A.U.E de la Manche s'inscrit dans le cadre d'une mission d'accompagnement, Regard(s) Décryptage(s) Action(s), de la maîtrise d'ouvrage sollicitée par la commune de Rauville-La-Place au sujet de l'enclos-village. Étant une démarche de conseil et de sensibilisation, elle ne doit pas être considérée comme opérationnelle. Les réflexions et actions proposées permettent à la commune, préalablement à des travaux, d'engager une démarche d'expertise et de valorisation de l'enclos village, en la confiant à des professionnels.

50

Manche

**c | a.u.e**

Conseil d'architecture, d'urbanisme  
et de l'environnement

2, place Général de Gaulle  
50000 SAINT-LÔ  
02 33 77 20 77  
courrier@caue50.fr  
www.caue50.fr