

LA MAISON ZIGZAG

Construction d'une maison passive à Bourg-en-Bresse

par ArChibulle - architectes



L'ESQUISSE







Rue Charles Guillon, la parcelle se trouve derrière le mur en pierre qu'il est prévu de conserver dans le projet



Rue Charles Guillon, bâtiment en face de la parcelle



Rue Charles Guillon, avant la parcelle : une rue étroite



Rue Charles Guillon, après la parcelle de petites maisons



Vue du terrain vers le nord-est, le bâtiment voisin a une vue plongeante sur la parcelle et des ouvertures au sud qui créent des vis-à-vis.



Vue du terrain vers le nord-ouest, le terrain se situe en coeur d'îlot



Vue du bâtiment à démolir sur le terrain qui ne présente pas de caractère architectural intéressant

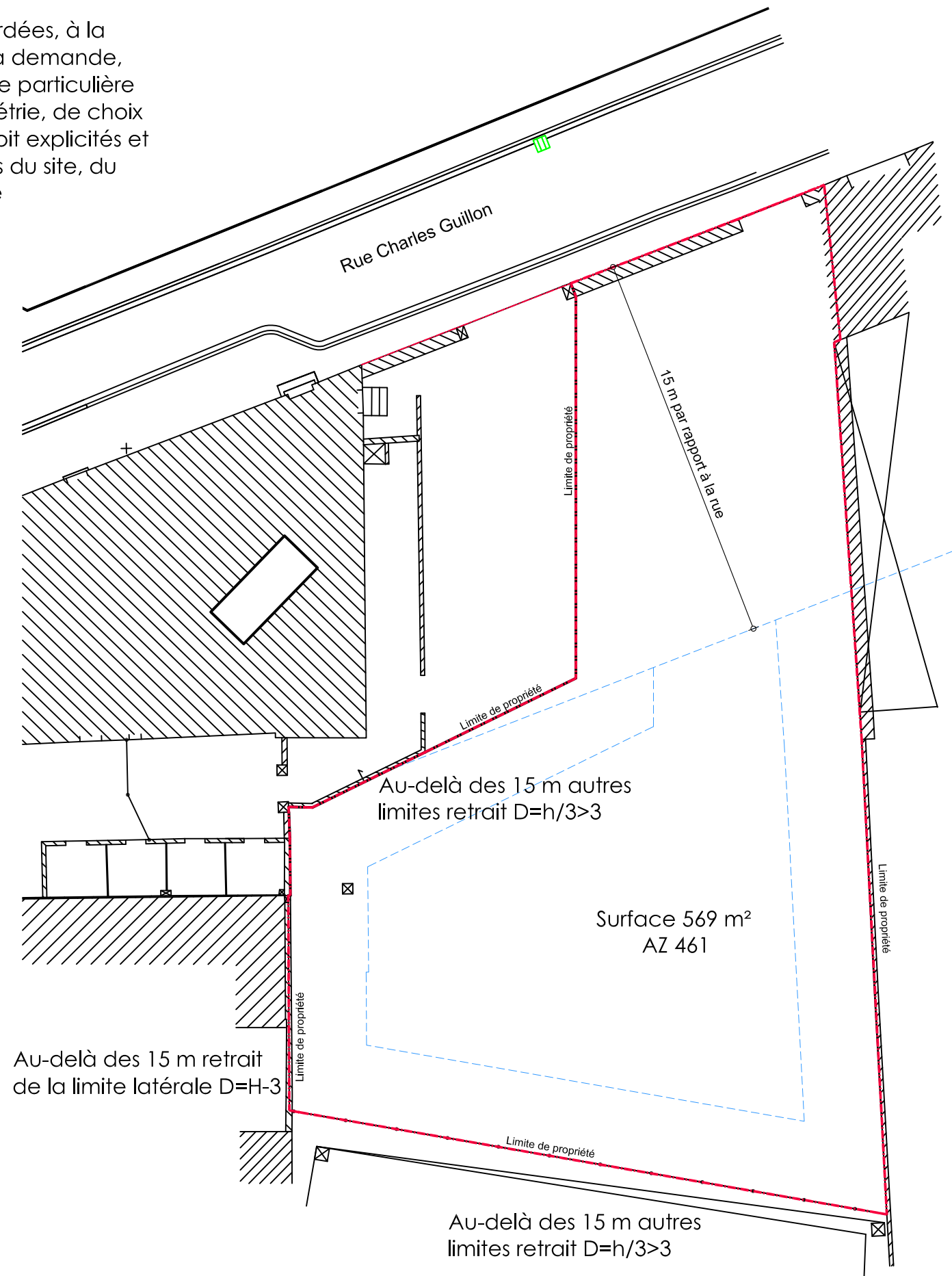


Vue du terrain vers le sud-ouest



Vue du terrain vers le sud

Aspect extérieur : "Toutefois des exceptions pourront être accordées, à la demande du pétitionnaire et au vu du volet paysager joint à sa demande, pour des projets qui justifieraient dans le dossier d'une recherche particulière innovante en matière de conception architecturale, de volumétrie, de choix de matériaux, composants ou procédés, et sous réserve qu'ils soit explicités et motivés par une réponse spécifique apportée aux particularités du site, du voisinage et du terrain d'assiette du projet, ou par le respect de l'environnement."



Les constructions peuvent s'implanter librement par rapport aux voies publiques. Dans la bande des 15 m de profondeur depuis la voie publique les constructions peuvent s'implanter de limite latérale à limite latérale.

Au-delà des 15 m retrait de la limite latérale $D=H-3$

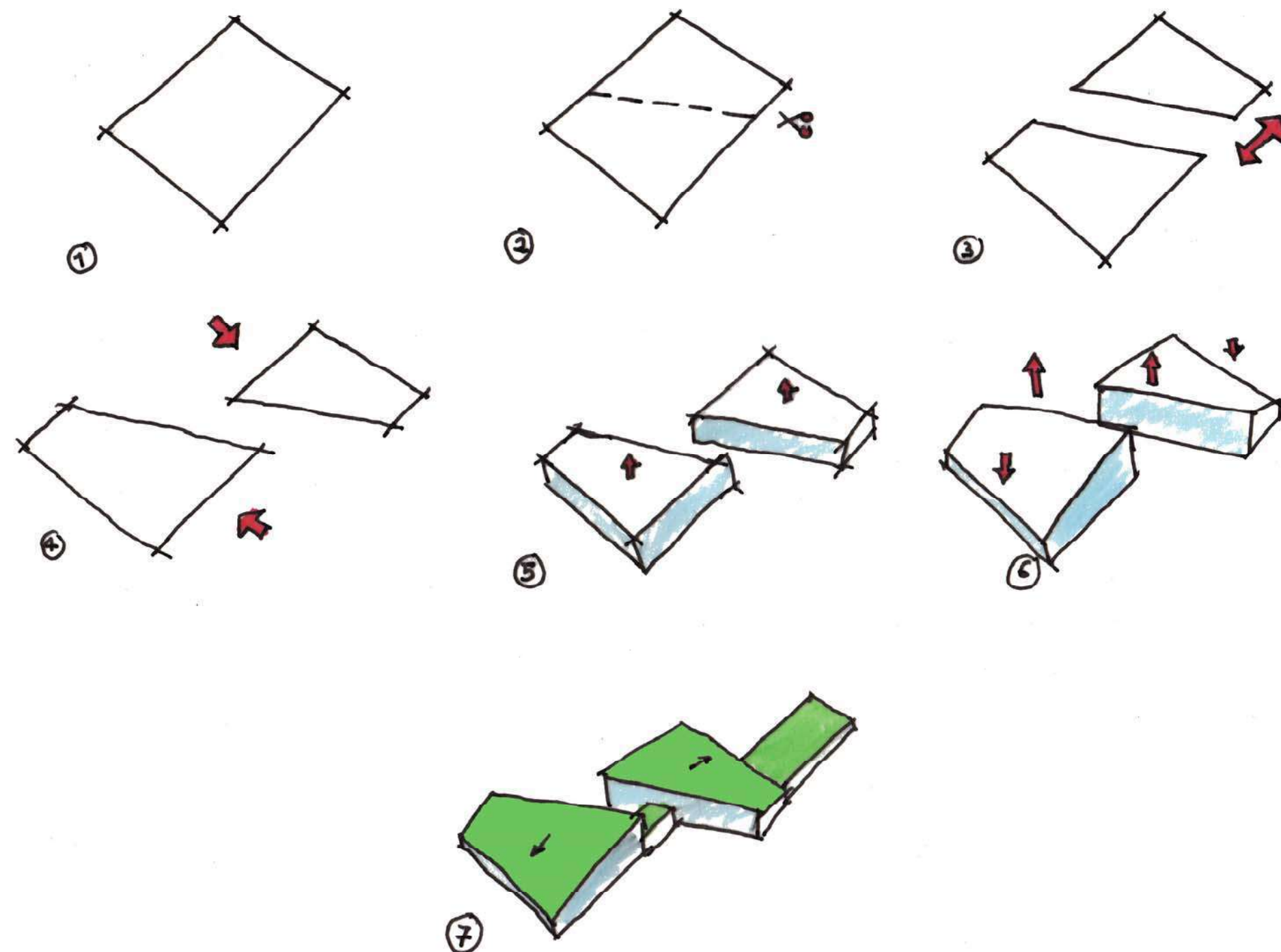
CES : 70 % de la surface du terrain

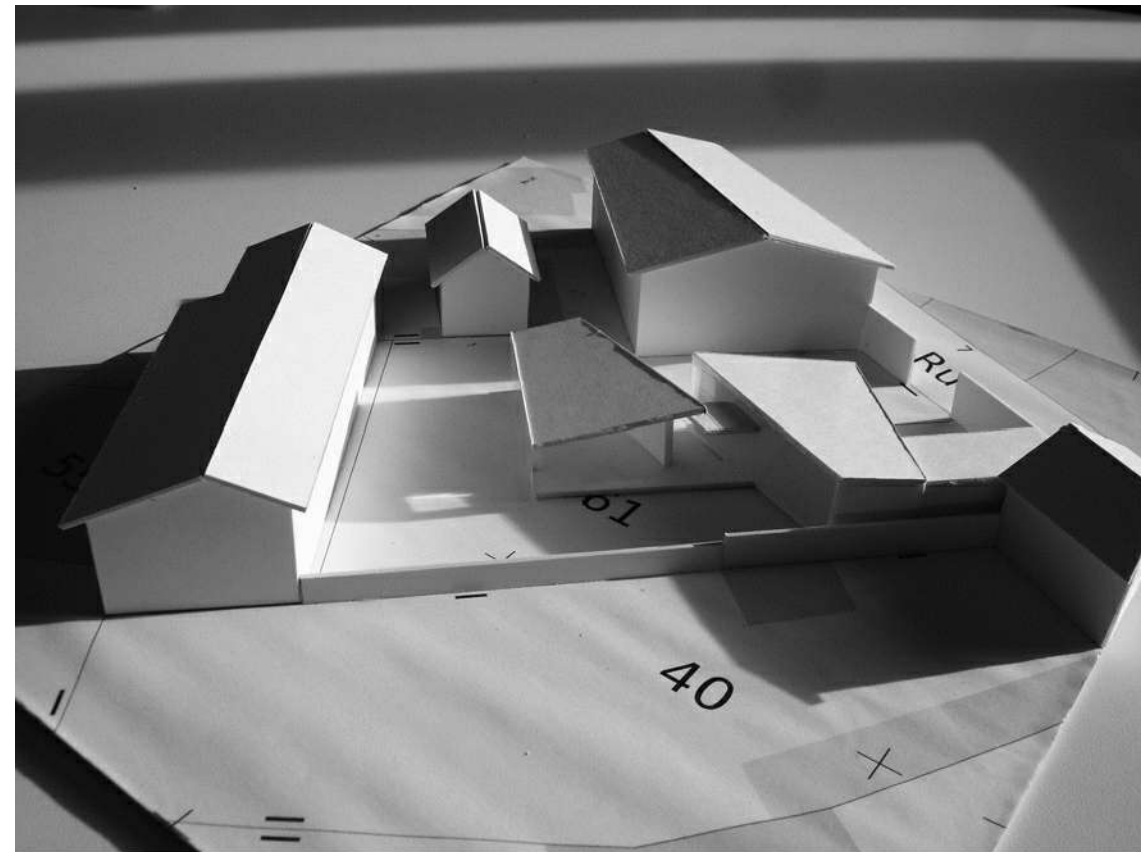
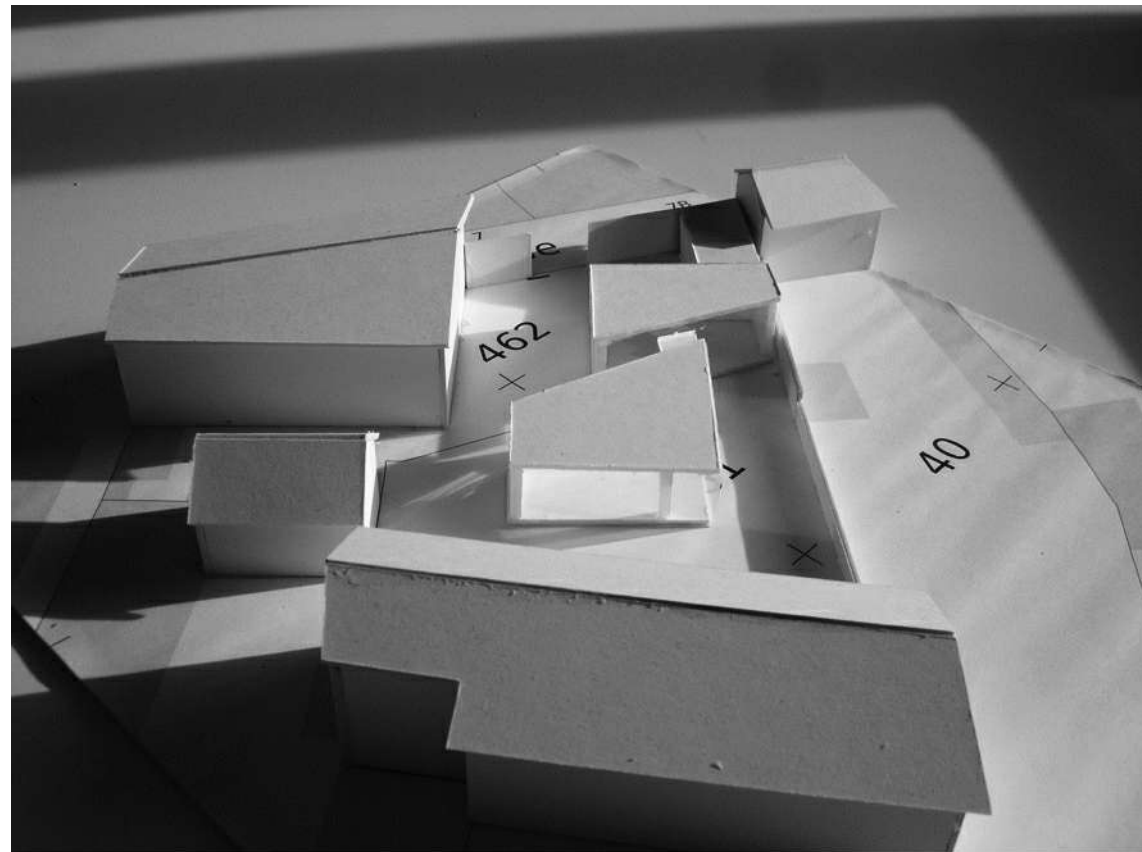
Hauteur max :
12 m à l'égout ou l'acrotère
15m au faîtage

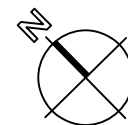
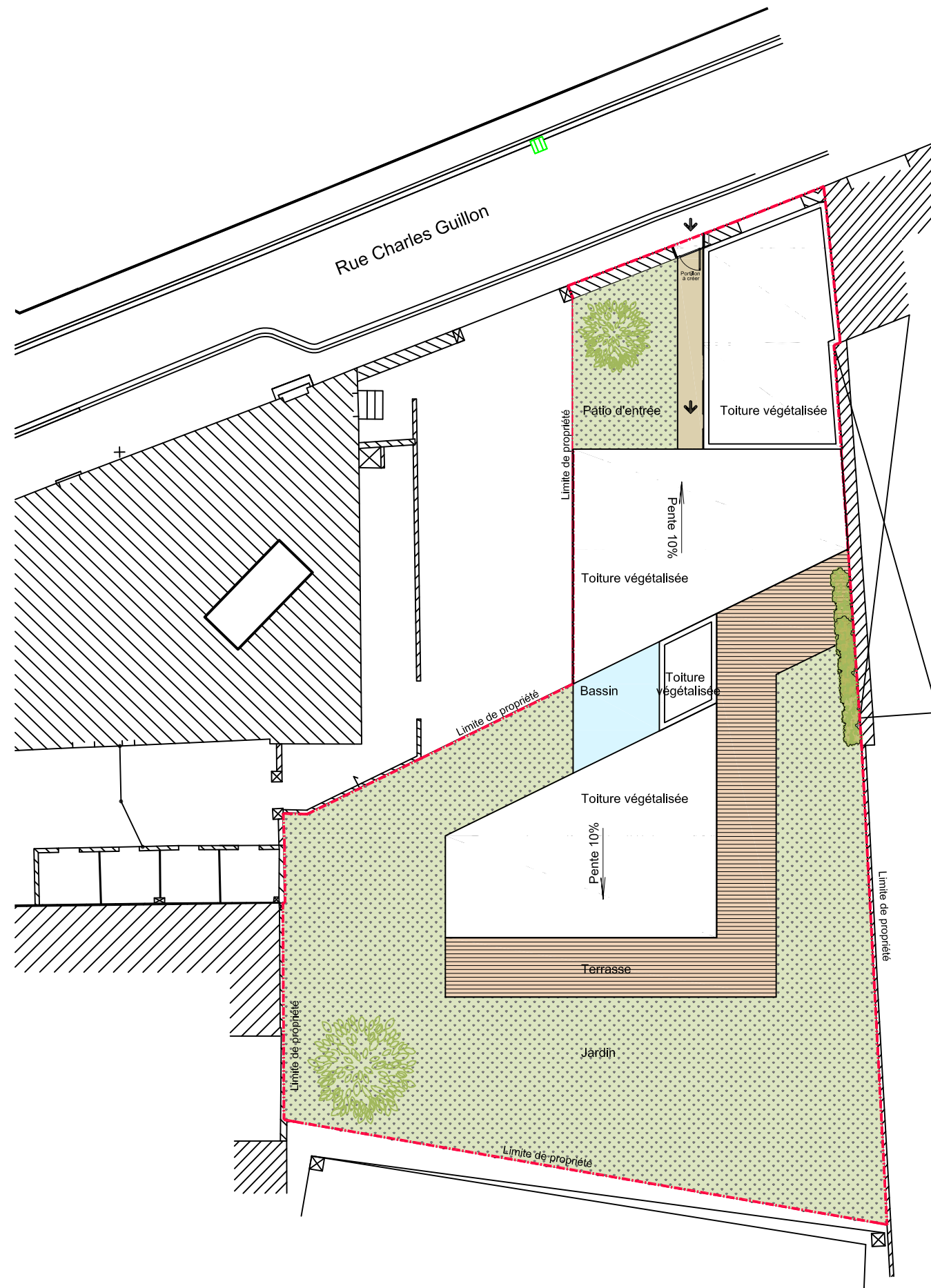
1 place de stationnement pour 60 m² de surface de plancher

Espaces libres d'un seul tenant 15 % de la surface du terrain

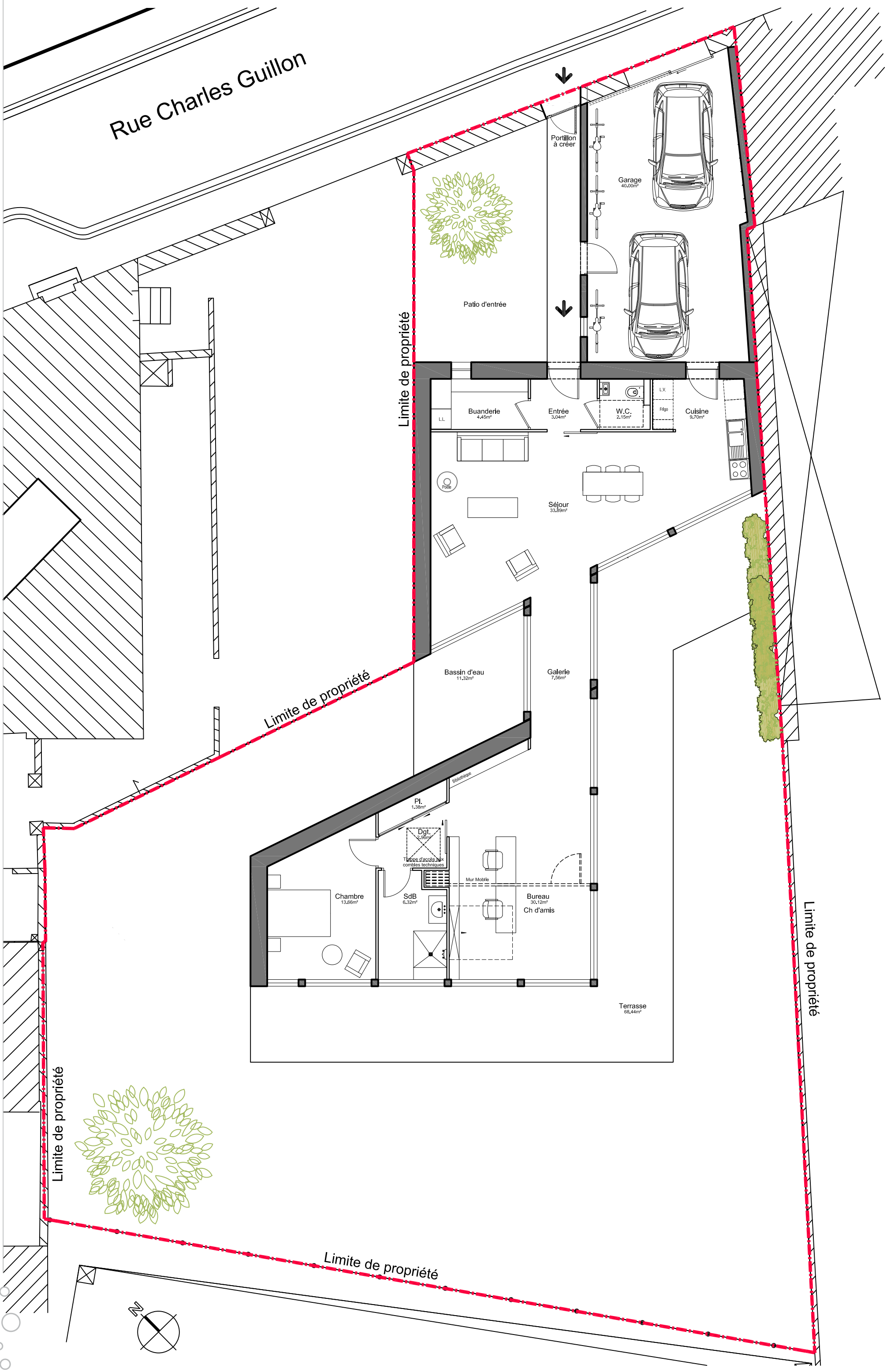
Plantations remplacées ou maintenues







Rue Charles Guillon



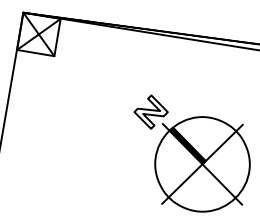
Limite de propriété

Limite de propriété

Limite de propriété

Limite de propriété

Limite de propriété



Planar House, Steven Holl, 2005



Maison Louis Carré, Bazoches-sur-Guyonne, Alvar Aalto, 1960

Maison et galerie d'art, Lyon, Perraudin, 2010

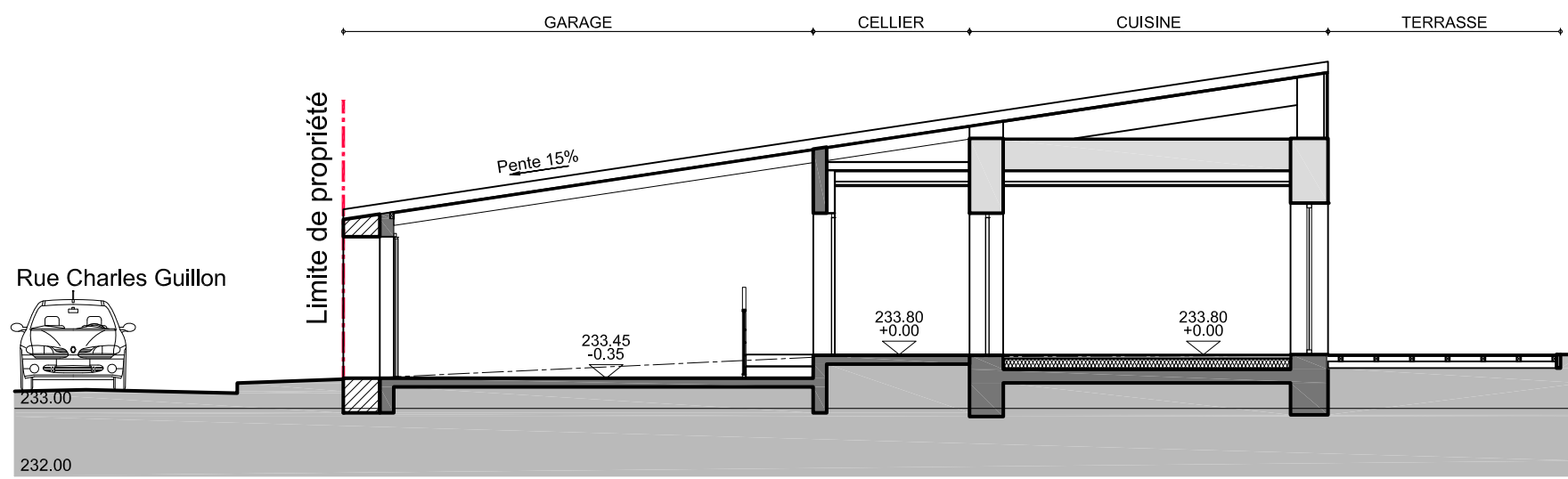


Maison de l'archipel, Tham & Vidergard Hansson



L'A.P.D.

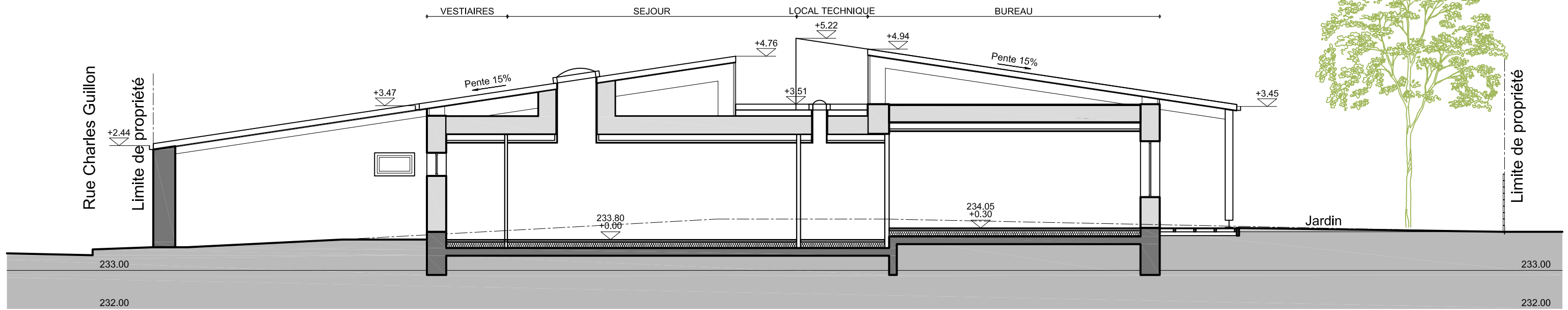




Coupe BB

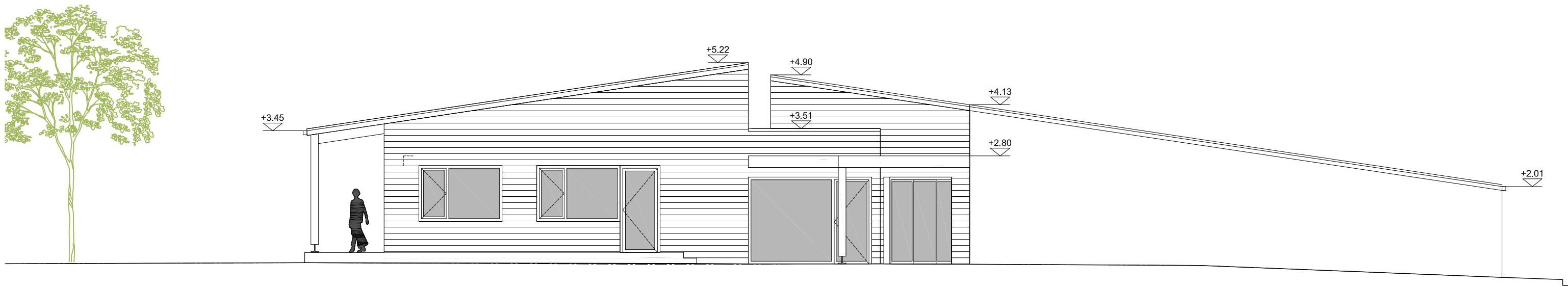


Coupe DD



Coupe AA

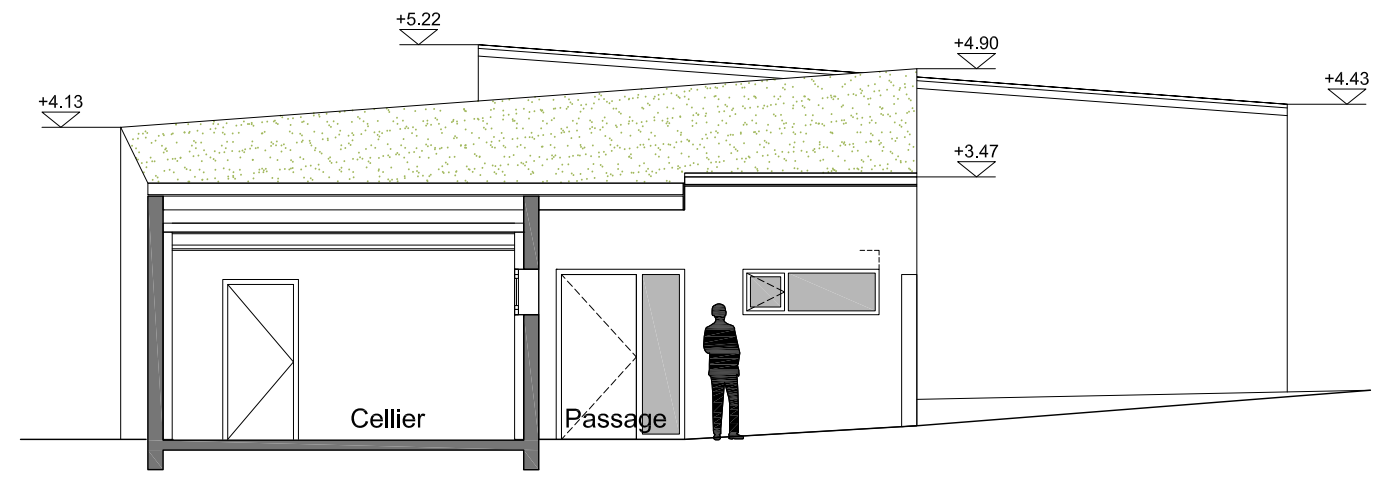




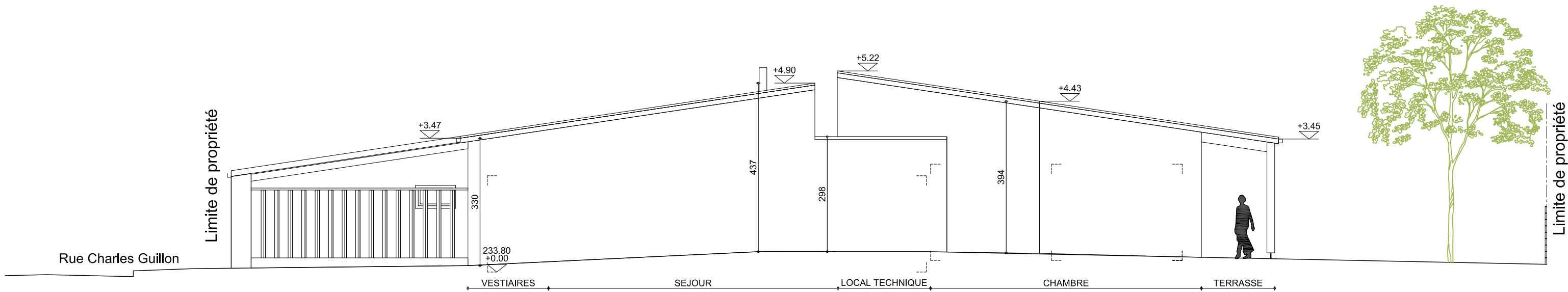
ELEVATION SUD-EST



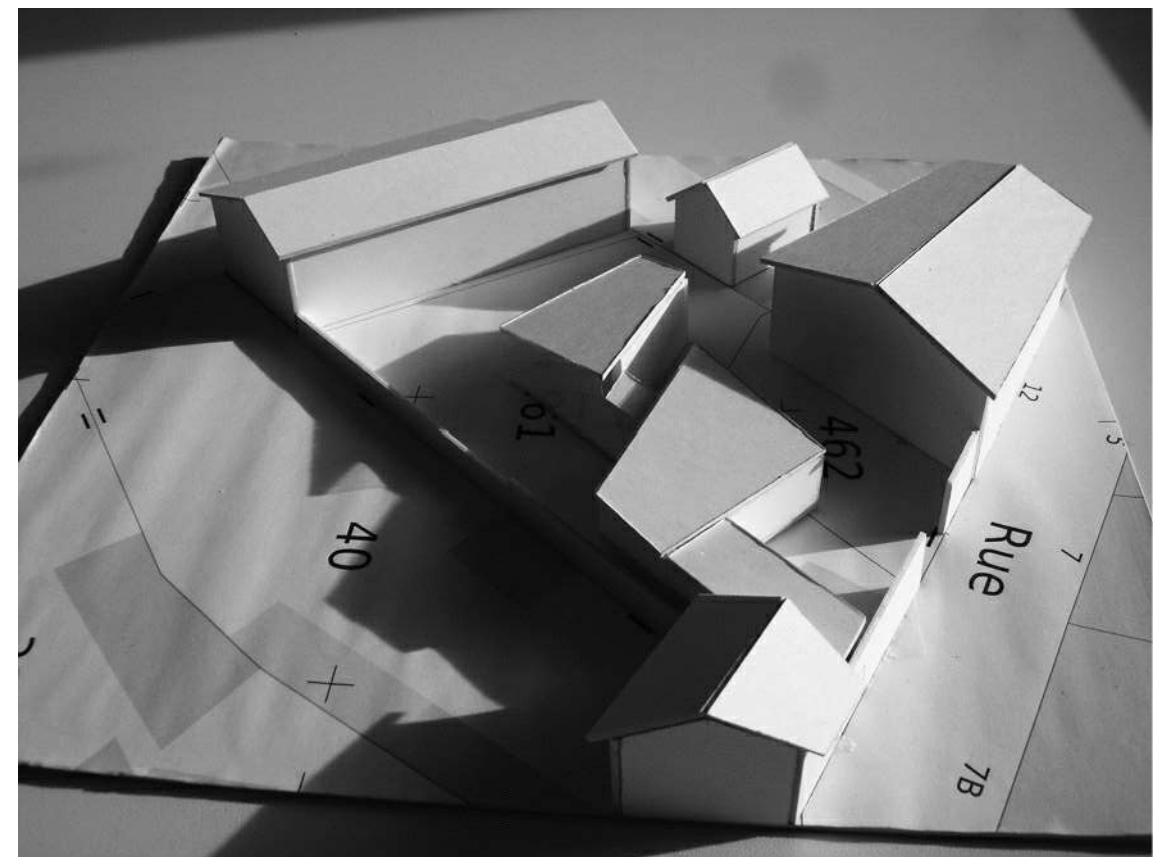
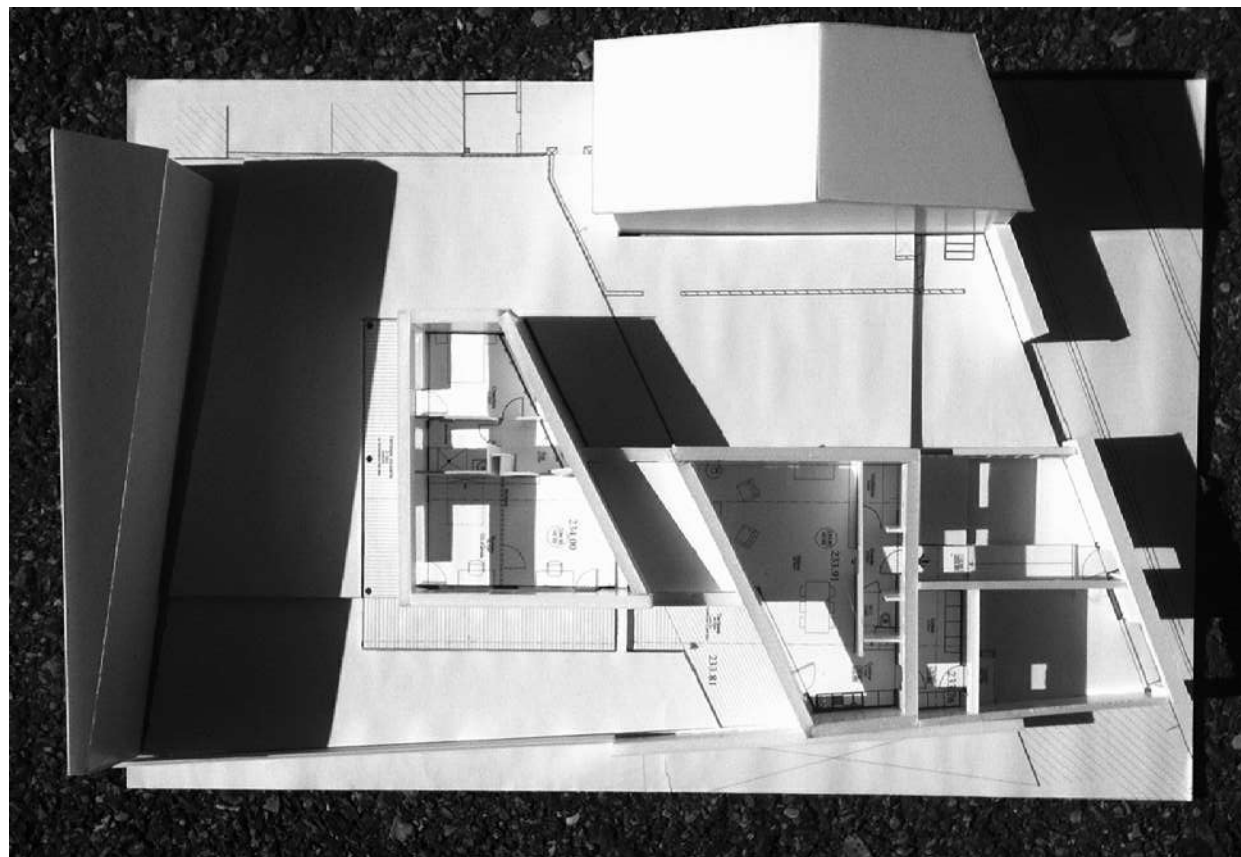
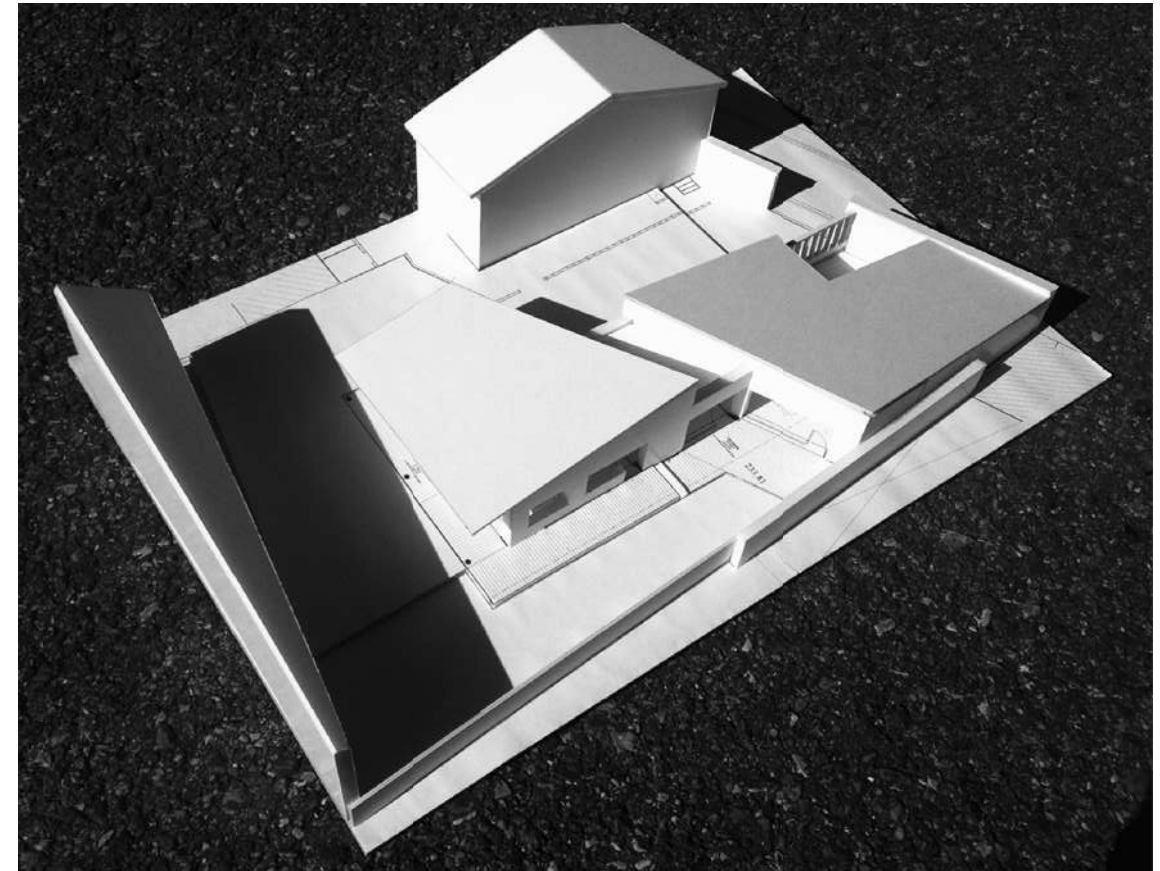
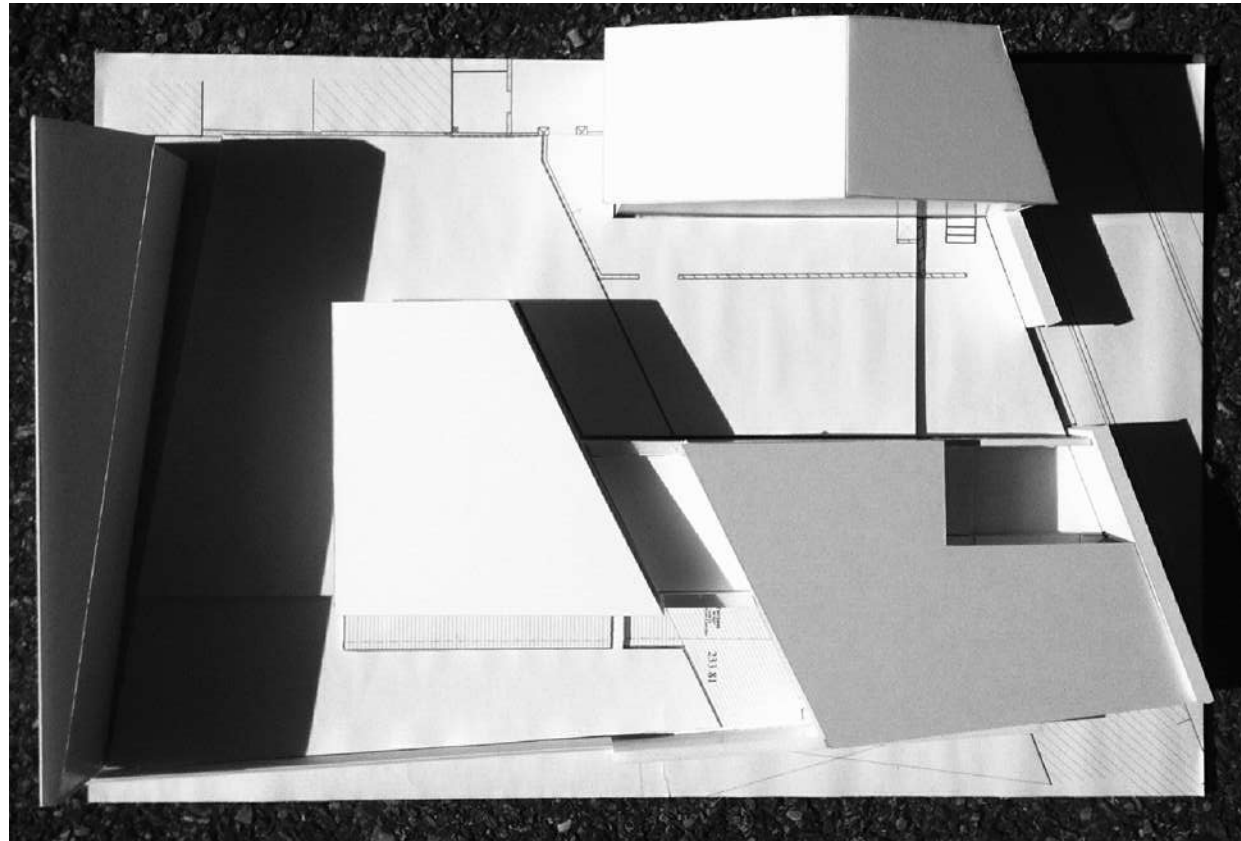
ELEVATION SUD-OUEST



COUPE CC ELEVATION NORD-EST

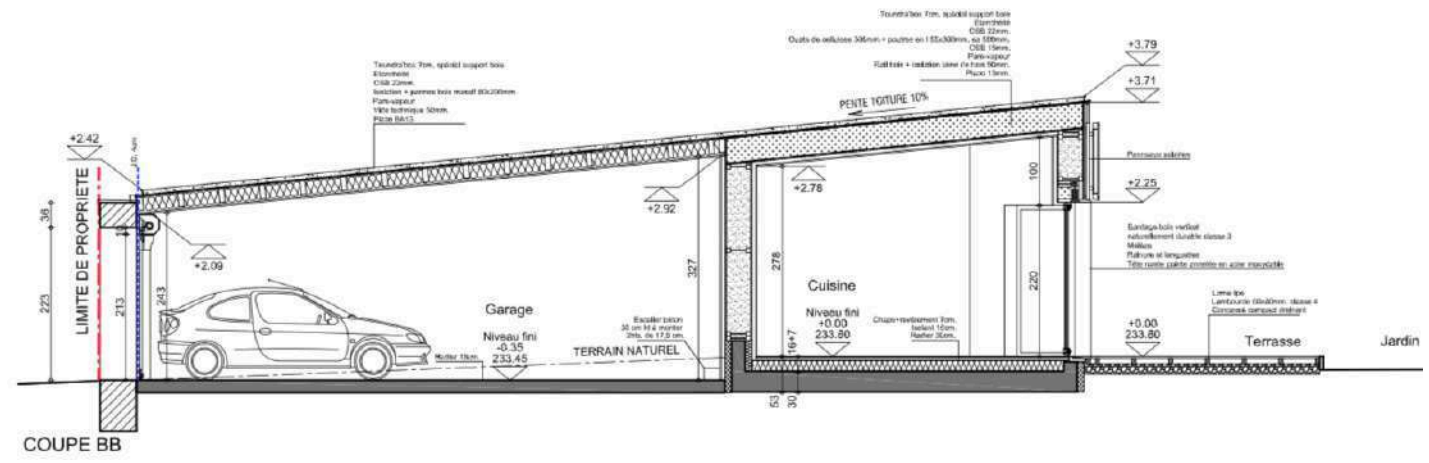


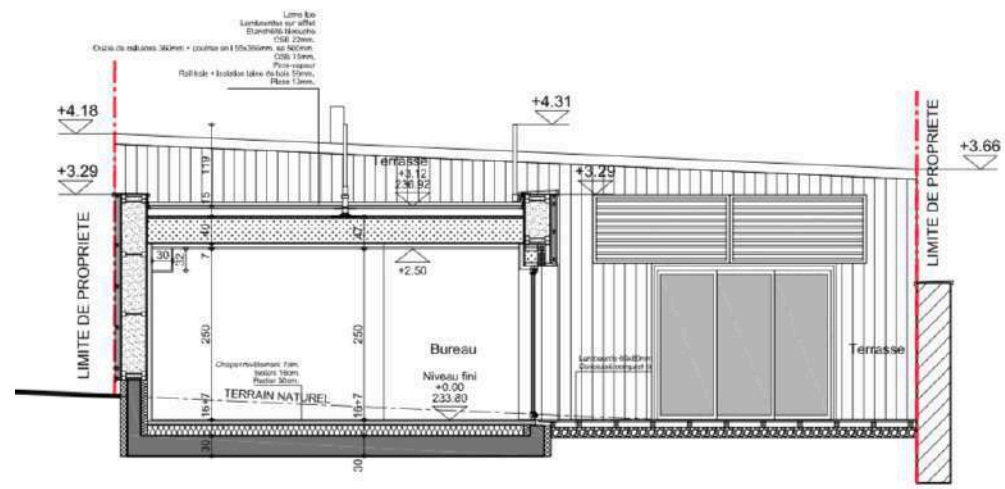
ELEVATION NORD-OUEST



le D.C.E. et le CHANTIER







COUPE DD











www.philippehervouet.fr



