

PANORAMA DE CONSTRUCTION BOIS DANS LE DEPARTEMENT DE L'AIN



- 1 S'enrichir du contexte
- 2 Marquer les lignes
- 3 Choisir le matériau
- 4 Adopter une architecture solidaire
- 5 Valoriser les savoir faire



Plus de 40 ans expériences/références dans la construction bois

Implantation en 1976 à Chatillon sur Chalaronne :

Travail le patrimoine et les systèmes constructifs rencontrés localement notamment le bois

... Equipements, Logements, Hôpitaux, Bureaux, Activités : les applications sont multiples



HLL - 1990



Logements Misérieux
- 2007



OT Chatillon/ Ch
- 2015



Logements Chalamont
- 2018



Bureaux ITER - 2014



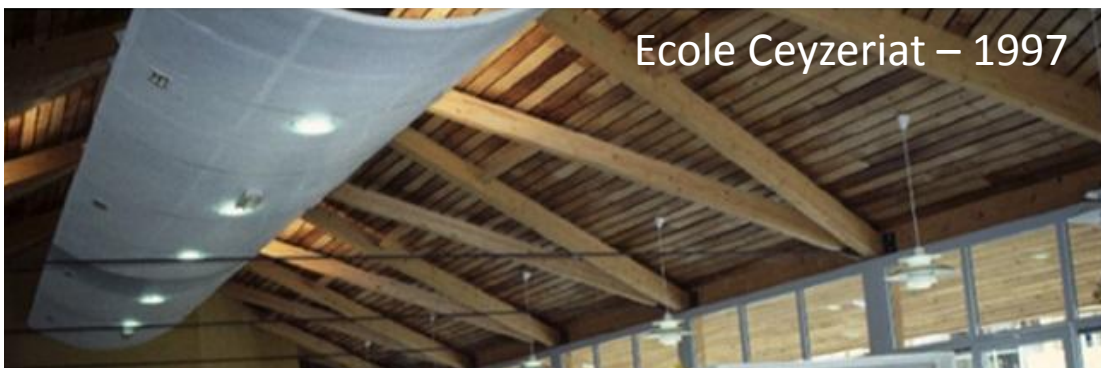
Crèche St Jean le Vieux - 1987



Hôpital
Pont de Veyle
- 2010



Salle spectacle Reyrieux
- 2013



Ecole Ceyzeriat - 1997



Ecole Toussieu
- 2017



Lycée Agricole Cibeins - 2016

2019-2020

3 Exemples récents de construction bois local – bois des forêts de l'Ain

2019 : Construction commerce – Echallon 01

66m³ de bois issus des forêts communales (scierie Neyron Douglas + Scierie François Epicea/sapin)



2019-2020

3 Exemples récents de construction bois local – bois des forêts de l'Ain

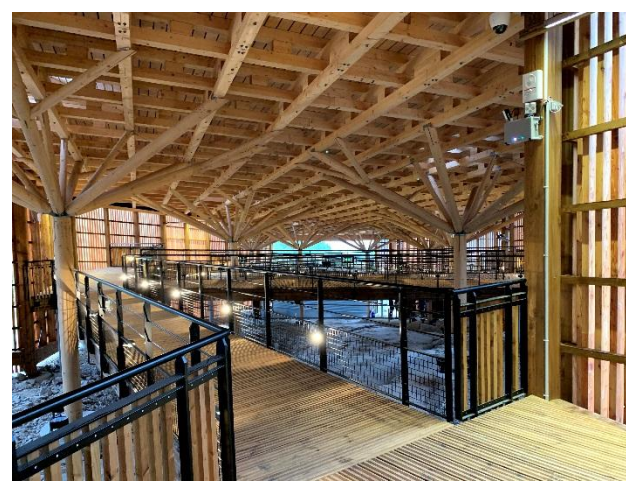
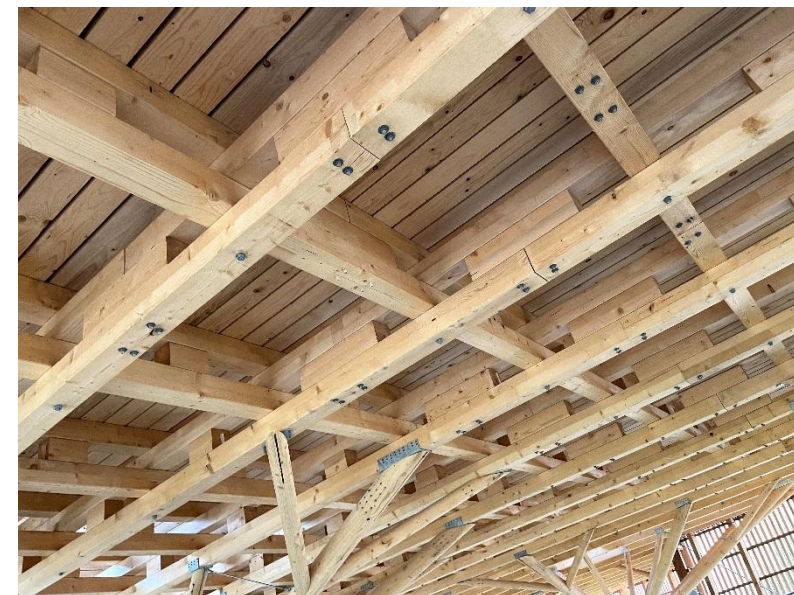
2020 : Regroupement Ecole, salle des fêtes, Médiathèque – Labalme 01 (Niveau E3C2 – Puits canadiens)
63m³ de bois issus des forêts communales (Ecole Technique du Bois et Scierie Ducret : douglas en façade)



2019-2020

3 Exemples récents de construction bois local – bois des forêts de l'Ain

2020 : DINOPLAGNE – Valorisation des traces, sentiers découvertes, protections
350m³ dont 60m³ pour la résille provenant de la commune de Plagne (bois massif)



CHANTIERS en cours...

2021 : ECOLE DE MUSIQUE + Maison des Associations à Chevry 01

=> Utilisation du bois pour les qualités acoustiques (aménagements intérieurs)



CHANTIERS en cours...

2022 : Poizat-Lalleyriat – salle des fêtes

=> Utilisation d'un hêtre pour les structures verticales (fabrication de lamellés collés de hêtre)



CHANTIERS en cours...

2022 : Halle de sport (multisport + Dojo + Salle d'escrime) – Prevessins-Moëns 01

=> Utilisation du bois pour les grandes portées et les structure (porte à faux/grandes portées)

