



AGENCE RÉGIONALE  
DE LA BIODIVERSITÉ  
centre-val de loire



# L'Observatoire, zoom sur le guide Planter local

**Rando-bio « Plantations et entretiens »  
PETR Forêt Orléans Loire Sologne  
30 septembre 2021**

[www.biodiversite-centrevalde Loire.fr](http://www.biodiversite-centrevalde Loire.fr)





1. **L'ARB**
2. L'Observatoire
3. Le guide Planter local

1.

# L'Agence régionale de la biodiversité



AGENCE RÉGIONALE  
DE LA **BIODIVERSITÉ**  
centre-val de loire

# L'Agence, créée en janvier 2019

## Principes issus de la préfiguration

- Travail collaboratif pour vision et projets partagés
- L'ARB ne se substitue pas aux acteurs régionaux

## Son rôle

- Portail d'entrée sur la biodiversité
- Facilite l'action, donne envie d'agir
- Apporte des solutions concrètes et cohérentes

22

structures  
membres

# L'ARB en actions

## ANIMER LE COLLECTIF ARB

- > Groupe de travail technique
- > Coopération
- > Mutualisation d'outils et de compétences

## ACCOMPAGNER LES ACTEURS DANS LES TERRITOIRES

- > Appui technique
- > Conseil aux territoires
- > Valorisation des retours d'expériences

## SENSIBILISER, FORMER ET COMMUNIQUER SUR LA BIODIVERSITÉ

- > Mobilisation citoyenne
- > Production de supports pédagogiques
- > Production de supports communicants
- > Formations

## CONNAÎTRE ET OBSERVER LA BIODIVERSITÉ RÉGIONALE

- > Outils de valorisation des connaissances
- > Capitalisation des informations
- > Coordinations des acteurs et actions



Pouillot véloce © M. Queyrie

1. L'ARB
2. **L'Observatoire**
3. Le guide Planter local

2.

# L'Observatoire



AGENCE RÉGIONALE  
DE LA **BIODIVERSITÉ**  
centre-val de loire

# Un peu d'histoire...

**2011**

**projet  
de l'Observatoire**

(déclinaison de la Stratégie  
Nationale pour la Biodiversité en  
région)

**2014**

**lancement  
des travaux**

**2016**

**réalisation  
du guide Planter local**

Site internet : [www.observatoire-biodiversite-centre.fr](http://www.observatoire-biodiversite-centre.fr), prochainement basculé  
sur le futur Portail régional de la biodiversité (échéance déc. 2021).



# Les missions de l'Observatoire

**1** FÉDÉRER  
IMPULSER

Projets communs  
Journées techniques

**2** ANALYSER  
VULGARISER

Indicateurs  
État des lieux  
Panorama  
Chiffres-clefs

**3** VALORISER

Retours d'expériences  
Articles

- Liens d'accès :
- [Indicateurs](#)
  - [État des lieux](#)
  - [Panorama et chiffres-clefs](#)
  - [Retours d'expériences](#)



2019 : journées « Planter local »





1. L'ARB
2. L'Observatoire
3. **Le guide Planter local**

3.

# Le guide Planter local



AGENCE RÉGIONALE  
DE LA **BIODIVERSITÉ**  
centre-val de loire



# Outil guide « Planter local »

## Pour quel public ?

Un outil guide pratico-pratique, à destinations de tous porteurs de projet de plantations.

## Dans quel but ?

- Fournir la liste des essences locales (arbrisseaux, arbustes, arbres) adaptées aux territoires, [accès en ligne](#)
- Sensibiliser au planter local et introduire la marque « Végétal local »

61

espèces locales  
recensées en  
Centre-Val de  
Loire

# Pourquoi « Planter local » ?

## ➤ Interdépendance faune-flore

- Coévolution : morphologie adaptée
- Qualité nutritive des pollens et nectar répondant aux besoins
- Date de floraison correspondant aux cycles de vie

## ➤ Adaptation au milieu

- Diversité génétique (absence de sélection) > meilleur enracinement, plus grande résistance aux stress (climats, pollution urbaine...)



Mélotte de la salicaire  
(exemple de coévolution)  
© Johan Raes Digitalis

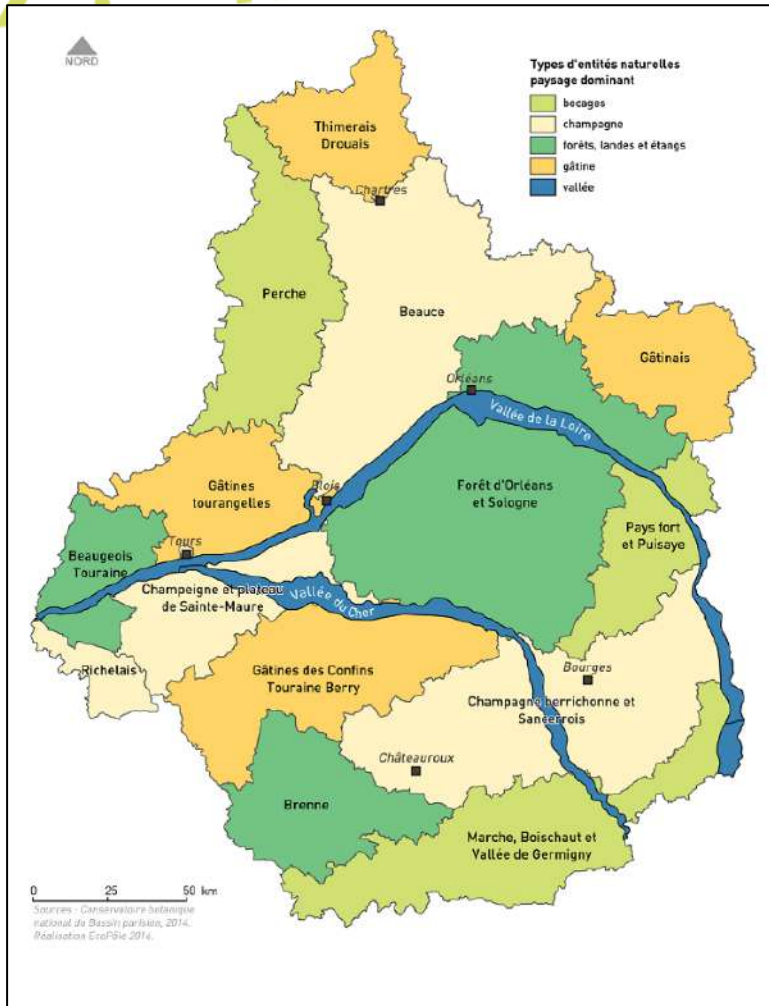
**75%**

des fleurs dépendent des  
pollinisateurs  
(IPBES, 2016)

**14%**

de la pollinisation due aux  
abeilles domestiques  
(Garibaldi L., 2013)

# Outil guide « Planter local »



## Planter local ?

Arbres et arbustes du Centre-Val de Loire

Entité naturelle Forêt d'Orléans, Sologne

ARB CENTRE VAL DE LOIRE

Arbustes

Plantage de haies, Boisements, Rive de cours d'eau de rives et d'éclaircie, Courtois des fleurs présentant un intérêt esthétique

Genêt à balais	UTILISATIONS POSSIBLES	Grossier rouge	UTILISATIONS POSSIBLES
<i>Cytisus scoparius</i> (L.) Link.	<ul style="list-style-type: none"> <li>Plantage de haies</li> <li>Boisements</li> <li>Rive de cours d'eau de rives et d'éclaircie</li> </ul>	<i>Ribes rubrum</i> L.	<ul style="list-style-type: none"> <li>Courtois des fleurs présentant un intérêt esthétique</li> </ul>
<b>Heux</b>	<b>UTILISATIONS POSSIBLES</b>	<b>Néflier</b>	<b>UTILISATIONS POSSIBLES</b>
<i>Alex. aquatilis</i> L.	<ul style="list-style-type: none"> <li>Plantage de haies</li> <li>Boisements</li> <li>Rive de cours d'eau de rives et d'éclaircie</li> </ul>	<i>Chaenactis germanica</i> (L.) Link.	<ul style="list-style-type: none"> <li>Courtois des fleurs présentant un intérêt esthétique</li> </ul>
<b>Naizetier, Coudrier</b>	<b>UTILISATIONS POSSIBLES</b>	<b>Praunellier</b>	<b>UTILISATIONS POSSIBLES</b>
<i>Corylus avellana</i> L.	<ul style="list-style-type: none"> <li>Plantage de haies</li> <li>Boisements</li> <li>Rive de cours d'eau de rives et d'éclaircie</li> </ul>	<i>Prunella spinosa</i> L.	<ul style="list-style-type: none"> <li>Courtois des fleurs présentant un intérêt esthétique</li> </ul>

Lien d'accès : <http://www.observatoire-biodiversite-centre.fr/planter-local-arbres-et-arbustes-du-centre-val-de-loire>

# Outil guide « Planter local »

Arbustes

(hauteur à l'âge adulte inférieure à 7 m)

Entité naturelle Forêt d'Orléans, Sologne



Plantation de haies



Boisements



Bords de cours d'eau, de mares et d'étangs



Couleur des fleurs présentant un intérêt esthétique



## Genêt à balais

*Cytisus scoparius* (L.) Link

### UTILISATIONS POSSIBLES



### CARACTERISTIQUES PRINCIPALES

**Feuillage** Caduc  
**Période de floraison** Mai à juillet   
**Humidité du sol** Assez sec à frais  
**pH du sol** Acide  
**Exposition** Pleine lumière

### PARTICULARITÉS

Espèce mellifère ++  
 Toxique pour l'Homme  
 Attention à ne pas utiliser la sous-espèce horticole *reverchani*



## Groseillier rouge

*Ribes rubrum* L.

### UTILISATIONS POSSIBLES



### CARACTERISTIQUES PRINCIPALES

**Feuillage** Caduc  
**Période de floraison** Avril-mai  
**Humidité du sol** Humide  
**pH du sol** Faiblement acide à neutre  
**Exposition** Mi-ombre

### PARTICULARITÉS

Espèce mellifère ++  
 Fruits comestibles (groseilles)



## Houx

*Ilex aquifolium* L.

### UTILISATIONS POSSIBLES



### CARACTERISTIQUES PRINCIPALES

**Feuillage** Persistant   
**Période de floraison** Mai-juin   
**Humidité du sol** Assez sec à humide  
**pH du sol** Très variable  
**Exposition** Mi-ombre

### PARTICULARITÉS

Fruits comestibles pour la faune  
 Espèce mellifère +  
 Toxique pour l'Homme



## Néflier

*Crataegus germanica* (L.) Kuntze

### UTILISATIONS POSSIBLES



### CARACTERISTIQUES PRINCIPALES

**Feuillage** Caduc  
**Période de floraison** Mai-juin   
**Humidité du sol** Assez sec à frais  
**pH du sol** Acide  
**Exposition** Lumière à mi-ombre

### PARTICULARITÉS

Espèce mellifère +  
 Fruits comestibles blets (néfles)  
 Porte-greffe d'arbres fruitiers  
 Maladie : Feu bactérien



## Noisetier, Coudrier

*Corylus avellana* L.

### UTILISATIONS POSSIBLES



### CARACTERISTIQUES PRINCIPALES

**Feuillage** Caduc  
**Période de floraison** Janvier à mars  
**Humidité du sol** Sec à assez humide  
**pH du sol** Faiblement acide à neutre  
**Exposition** Mi-ombre à ombre

### PARTICULARITÉS

Espèce allergisante +  
 Fruits comestibles (noisettes)  
 Assez bon combustible



## Prunellier

*Prunus spinosa* L.

### UTILISATIONS POSSIBLES



### CARACTERISTIQUES PRINCIPALES

**Feuillage** Caduc  
**Période de floraison** Avril   
**Humidité du sol** Sec à très humide  
**pH du sol** Faiblement acide à calcaire  
**Exposition** Lumière à mi-ombre

### PARTICULARITÉS

Espèce mellifère +  
 Fruits comestibles à l'état blet (prunelles), parfois distillés  
 Porte-greffe d'arbres fruitiers

# Outil guide « Planter local »

Arbres

(hauteur à l'âge adulte supérieure à 7 m)

Entité naturelle Forêt d'Orléans, Sologne



Plantation de haies



Boisements



Bords de cours d'eau, de mares et d'étangs



Couleur des fleurs présentant un intérêt esthétique

	<p><b>Chêne pédonculé</b> <i>Quercus robur</i> L.</p> <p><b>UTILISATIONS POSSIBLES</b></p> <p><b>CARACTERISTIQUES PRINCIPALES</b></p> <p>Feuillage : Caduc Période de floraison : Avril-mai Humidité du sol : Assez sec à humide pH du sol : Acide à neutre Exposition : Pleine lumière</p> <p><b>PARTICULARITÉS</b></p> <p>Fruits comestibles pour la faune Espèce mellifère + Espèce allergisante +++ Bon combustible</p>		<p><b>Chêne sessile</b> <i>Quercus petraea</i> (Mattuschka) Liebl.</p> <p><b>UTILISATIONS POSSIBLES</b></p> <p><b>CARACTERISTIQUES PRINCIPALES</b></p> <p>Feuillage : Caduc Période de floraison : Mai Humidité du sol : Sec à frais pH du sol : Très variable Exposition : Lumière à mi-ombre</p> <p><b>PARTICULARITÉS</b></p> <p>Fruits comestibles pour la faune Espèce mellifère + Espèce allergisante +++ Bon combustible</p>
	<p><b>Érable champêtre</b> <i>Acer campestre</i> L.</p> <p><b>UTILISATIONS POSSIBLES</b></p> <p><b>CARACTERISTIQUES PRINCIPALES</b></p> <p>Feuillage : Caduc Période de floraison : Avril-mai Humidité du sol : Sec à frais pH du sol : Faiblement acide à calcaire Exposition : Lumière à mi-ombre</p> <p><b>PARTICULARITÉS</b></p> <p>Espèce mellifère +++ Espèce allergisante + Bon combustible</p>		<p><b>Frêne commun</b> <i>Fraxinus excelsior</i> L.</p> <p><b>UTILISATIONS POSSIBLES</b></p> <p><b>CARACTERISTIQUES PRINCIPALES</b></p> <p>Feuillage : Caduc Période de floraison : Avril Humidité du sol : Très variable pH du sol : Légèrement acide à calcaire Exposition : Lumière à mi-ombre</p> <p><b>PARTICULARITÉS</b></p> <p>Espèce mellifère + Espèce allergisante ++ Très bon combustible Maladie : Chalarose (champignon), en extension dans la région, plantation déconseillée</p>
	<p><b>Merisier</b> <i>Prunus avium</i> L.</p> <p><b>UTILISATIONS POSSIBLES</b></p> <p><b>CARACTERISTIQUES PRINCIPALES</b></p> <p>Feuillage : Caduc Période de floraison : Avril-mai Humidité du sol : Assez sec à frais pH du sol : Faiblement acide à neutre Exposition : Mi-ombre</p> <p><b>PARTICULARITÉS</b></p> <p>Fruits comestibles pour la faune Espèce mellifère + Porte-greffe d'arbres fruitiers Fruits amers (merises), parfois distillés Maladie : Sharka (maladie virale)</p>		<p><b>Orme champêtre</b> <i>Ulmus minor</i> Mill.</p> <p><b>UTILISATIONS POSSIBLES</b></p> <p><b>CARACTERISTIQUES PRINCIPALES</b></p> <p>Feuillage : Caduc Période de floraison : Mars-avril Humidité du sol : Assez sec à très humide pH du sol : Faiblement acide à calcaire Exposition : Pleine lumière</p> <p><b>PARTICULARITÉS</b></p> <p>Espèce allergisante + Maladie : Graphiose (champignon) Arbre rural traditionnel, souvent traité en têtard</p>

# Diverses ressources...

- Notice pour le choix d'arbres et d'arbustes pour la végétalisation à vocation écologique et paysagère en région Centre-Val de Loire, par le CBNBP ([lien](#))
- Arbres fruitiers : les guides des croqueurs de pommes et de la société pomologique du Berry via le site de l'Union pour les ressources génétiques du Centre-Val de Loire (URGC) ([lien](#))
- Haies : liste des essences conseillées par le PNR du Perche pour les haies bocagères ([lien](#))
- Guide des plantations du PNR Loire-Anjou-Touraine (essences ornementales + locales par milieu paysager) ([lien](#))
- Liste photographique des plantes exotiques envahissantes du Centre-Val de Loire ([lien](#)) + lien vers la page des EEE ([lien](#))

# Idées de plantations

- Massif d'aromates, médicinales
- Massif de plantes comestibles sauvages
- Massif de légumineuses mellifères (sainfoin, mélilot, caméline, trèfle violet, phacélie...) ou potagères mellifères (fenouil, bourrache, fèves...)
- Massif de petits (et moyens !) fruits (variétés anciennes)
- Bande de prairie pollifauniflore d'Hommes et territoires (pour les délaissés, les cimetières...)



Massif d'aromates  
© conservation-nature.fr



Massif plantes comestibles  
© Clara Jaeger magazine Kaizen

# Pour aller plus loin

## ➤ La marque « Végétal local »

- Marque nationale ([accès site internet](#) + [accès webinaires](#))
- Production à partir de graines prélevées localement



## ➤ Pas de producteur « made in Centre-Val de Loire » mais...

- Fraxinus sp (49) : arbres, arbustes et semences d'herbacées
- Pépinière Bouchenoire (49) : arbres et arbustes (jeunes plants)

## ➤ Possibilité pour les communes

- Produire des plants locaux Végétal local
- Proposer des terrains pour la collecte aux producteurs





AGENCE RÉGIONALE  
DE LA **BIODIVERSITÉ**  

---

centre-val de loire

**MERCI**  
**POUR VOTRE PARTICIPATION !**

