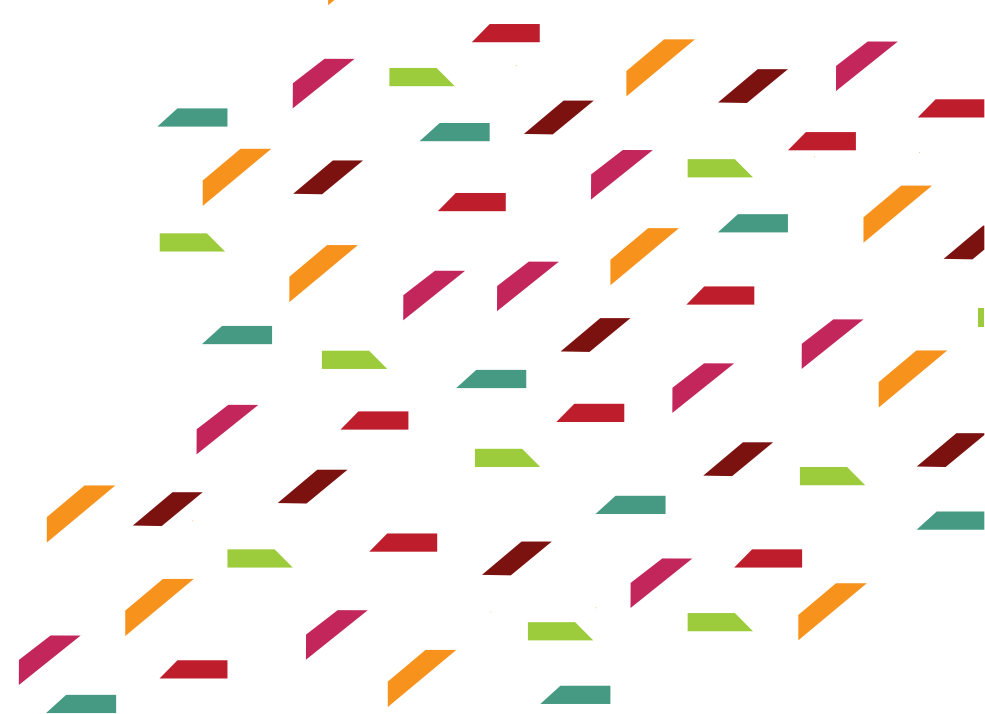


DÉVELOPPEMENT DU **RÉSEAU DE** **TIERS-LIEUX** À L'ÉCHELLE MÉTROPOLITAINE

Que pourrait être un réseau en 2020 s'il s'inspirait des révolutions actuelles : design de services, usages collaboratifs, économie sociale et solidaire, communs, et pratiques numériques ?



Juillet 2018



**TIERS-
LIEUX**
Métropole Lilloise



L'ETUDE MÉTHODOLOGIE & OBJECTIFS

Les tiers-lieux sont entendus comme des espaces d'innovation, des communautés de projets qui souhaitent s'incarner dans des lieux, des projets en devenir portés par tout type d'acteurs.

À l'instar d'autres territoires, la MEL souhaite participer à la structuration du secteur et promouvoir un réseau local de tiers-lieux. Elle a confié une mission de préfiguration de ce réseau au collectif des tiers-lieux de la métropole.

Lancé en mai 2018, ce travail s'est décliné en plusieurs étapes :

- **Recensement des tiers-lieux du territoire** : un appel aux structures qui se définissent comme des tiers-lieux.
- **3 ateliers contributifs** qui ont regroupé une cinquantaine de porteurs de projets, de représentants des acteurs publics, des entreprises et des usagers.
- **59h d'entretiens** qualitatifs
- **5 groupes de travail** : benchmark européen, cartographies et statistiques, besoins des acteurs, communication, structuration économique et juridique

LA COLLECTE DES DONNÉES



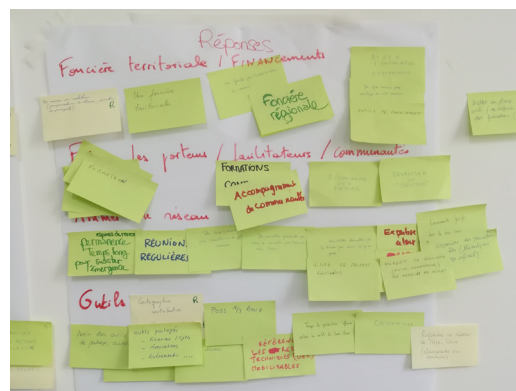
59 h
d'entretiens

Coroutine
Mutualab
Volume Ouvert
Mons Fabrica
La Maison du
Coworking
Now Coworking -
CCI
werezo
Coworkoffice
Projet hôtel
solidaire, collaboratif
et éco-responsable

Collectif tiers lieux
Centre social du
Faubourg - Projet
Fabricarium
Lilliad
Metalu.net
Colybric creative
commons tiers-lieu
(en projet)
Plaine Images
MEL
Office de Tourisme
de Roubaix
Conseil régional
Notre lieux

3 ateliers
contributifs

qui ont regroupé une cinquantaine de porteurs de projets, de représentants des acteurs publics, des entreprises et des usagers.



5 groupes
de travail

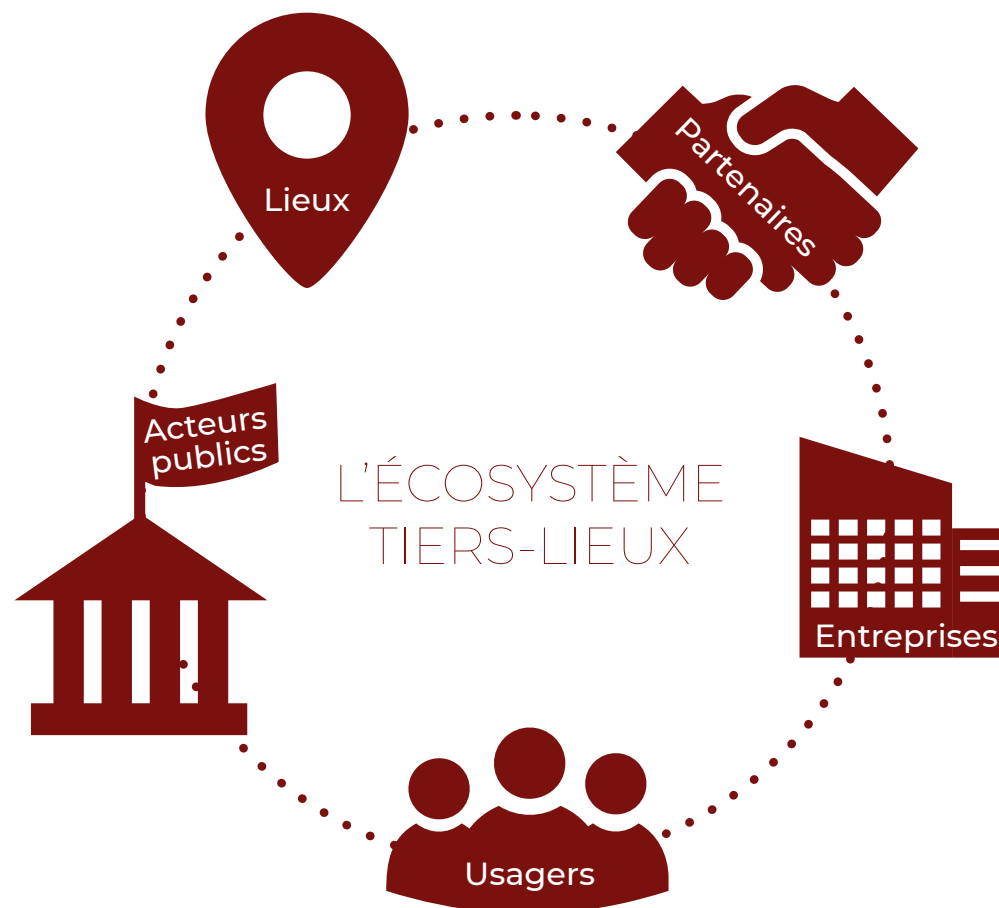
Benchmark européen · Cartographies et statistiques · Besoins des acteurs · Communication · Structuration économique et juridique



L'ETUDE D'UN ÉCOSYSTÈME COMPLET

L'étude a interrogé et analysé l'écosystème Tiers-Lieux dans son ensemble :

- les différents types de **lieux**,
- les acteurs **publics**,
- les **usagers** des lieux (entrepreneurs, artistes, stagiaires, étudiants...),
- les **entreprises** opérant des services autour des lieux
- les **partenaires** potentiels : SCNF, La Poste, Bailleurs Sociaux...



UNE DIVERSITÉ DE LIEUX

Les lieux référencés dans cette étude affichent **une grande diversité** : dans leur fonction, leurs usages, leur taille, leur fréquentation...

Voici quelques exemples de cette diversité !



Cyber centre communal • La Chapelle d'Armentières

Avec PC, imprimantes, initiations, ateliers collectifs et club Informatique.



Fabricarium • Lille

Fablab de Polytech Lille, espace de créativité dédié aux projets et équipé d'outils de prototypage rapide.

Atelier Jouret • Roubaix



Anciens bâtiments de négoce de tissus, maison d'artistes et créatifs (mode, céramique, stylistes, graphistes, designers, artisans d'art, musiciens...)

LES LIEUX RÉFÉRENCÉS

165 lieux ont été référencés comme Tiers-Lieux sur toute la métropole lilloise. On compte 65 lieux de médiation numérique. Ils sont classés en **6 fonctions** (activité principale déclarée).

   **Lieu en projet**

   **Atelier partagé**

   **Fablab**

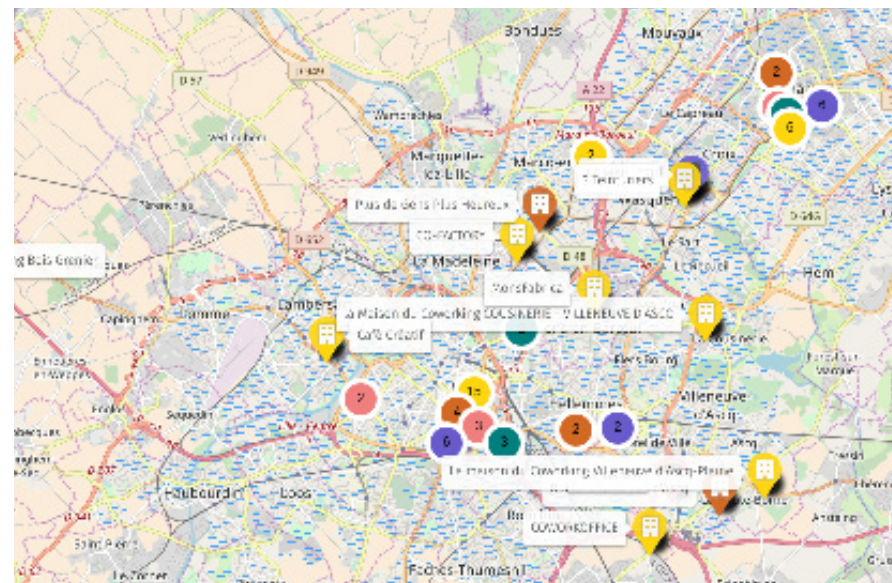
   **Lieu culturel et café**

   **Médiation**

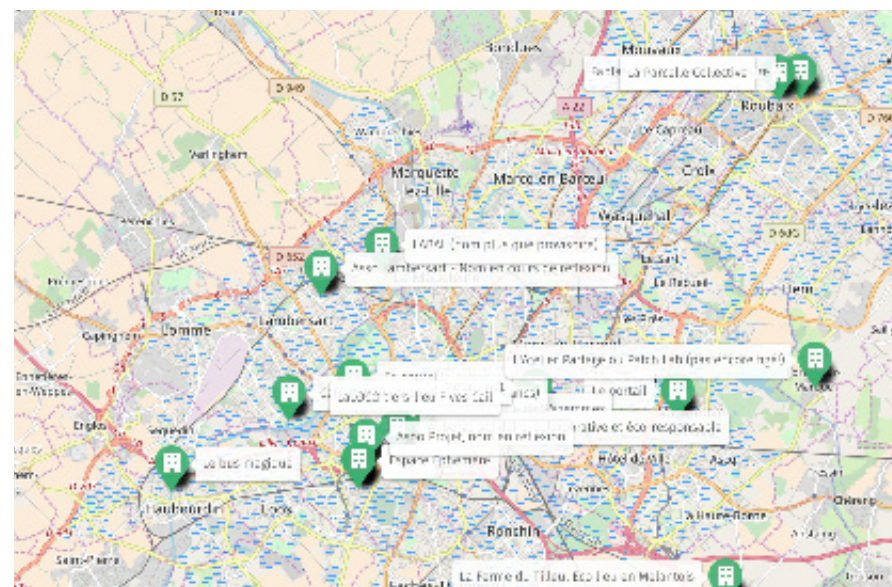
   **Coworking**

Retrouvez notre cartographie de l'ensemble des Tiers-Lieux sur :

https://umap.openstreetmap.fr/fr/map/tiers-lieux-mel_229927#12/50.6498/3.2011



Carte 1 : tiers-lieux en activité - juillet 2018



Carte 2 : tiers-lieux en projet - juillet 2018



L'ETUDE

SYNTHÈSE DES RÉSULTATS

À noter : les chiffres et pourcentages présentés ci-après se basent sur les répondants porteurs de projets existants et ouverts. (sauf mention contraire)

L'ADN DES TIERS-LIEUX

AVANT-GARDE

= une tête chercheuse qui va au-devant des idées nouvelles et les fait entrer sur le territoire – laboratoire, centre de formation, musée, résidence d'artiste, centre de formation...

++ SPÉCIFICITÉ SUR LE TERRITOIRE DE LA MEL

= une coopération déjà existante entre les tiers-lieux les plus innovants, une réflexion reconnue en Europe sur les pratiques contributives et les communs

CAPTEUR

= espace d'accueil positif des idées, de test, d'essais, d'erreurs, de synthèse créative

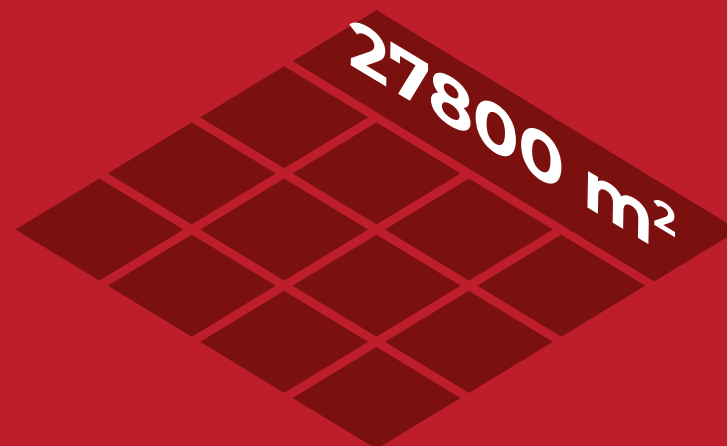
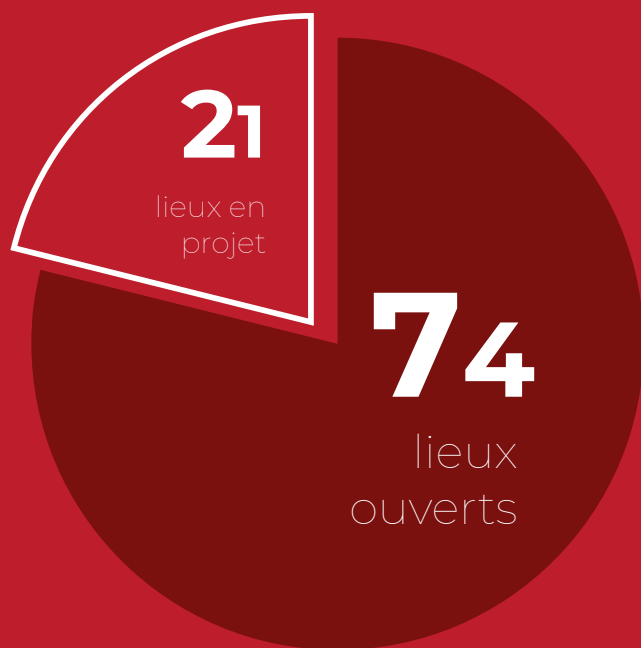
AMPLIFICATEUR

= offres de services aux créateurs et entrepreneurs – réseaux d'entreprises, d'accompagnement, de financement...

SURFACE & CAPACITÉ

* Hors espaces de médiation numérique

Parmi les répondants, 78% ont déjà un lieu ouvert et en activité, **22%** ont un lieu en projet (à diverses étapes). Les fablab, coworking et ateliers partagés ouverts et ayant répondu représente près de 28000 m² de surface, et affichent une capacité d'accueil de près de 4000 personnes.



CATÉGORISATION DES LIEUX OUVERTS *

* Hors espaces de médiation numérique

La grande majorité des espaces ouverts proposent un espace de coworking, et cela reste le cas pour les lieux en projet : **55% d'entre eux ont prévu d'en inclure un**. Et la convivialité semble faire partie de l'ADN de ces lieux : espace détente, café, bar, cuisine partagée... sont régulièrement présents.

15%
ACCOMPAGNEMENT

43%
COWORKING

12%
FABLAB

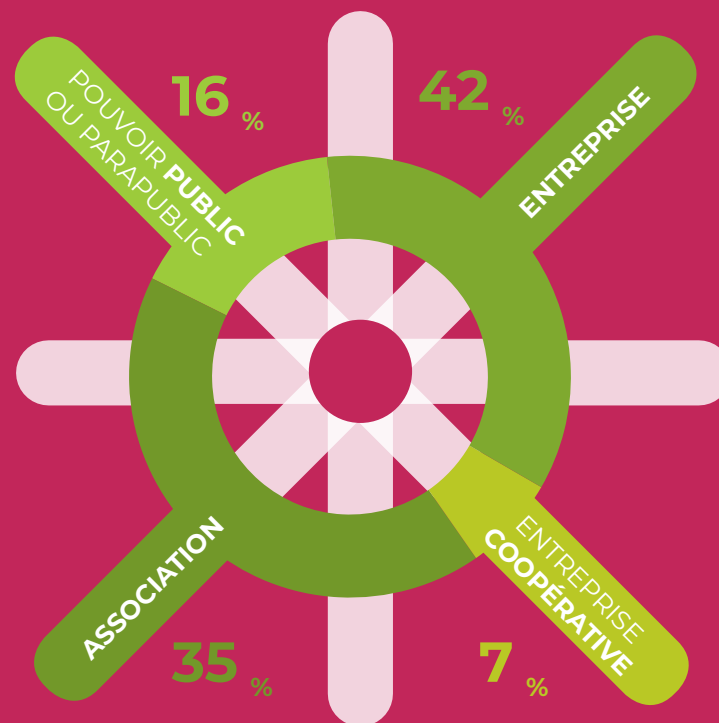
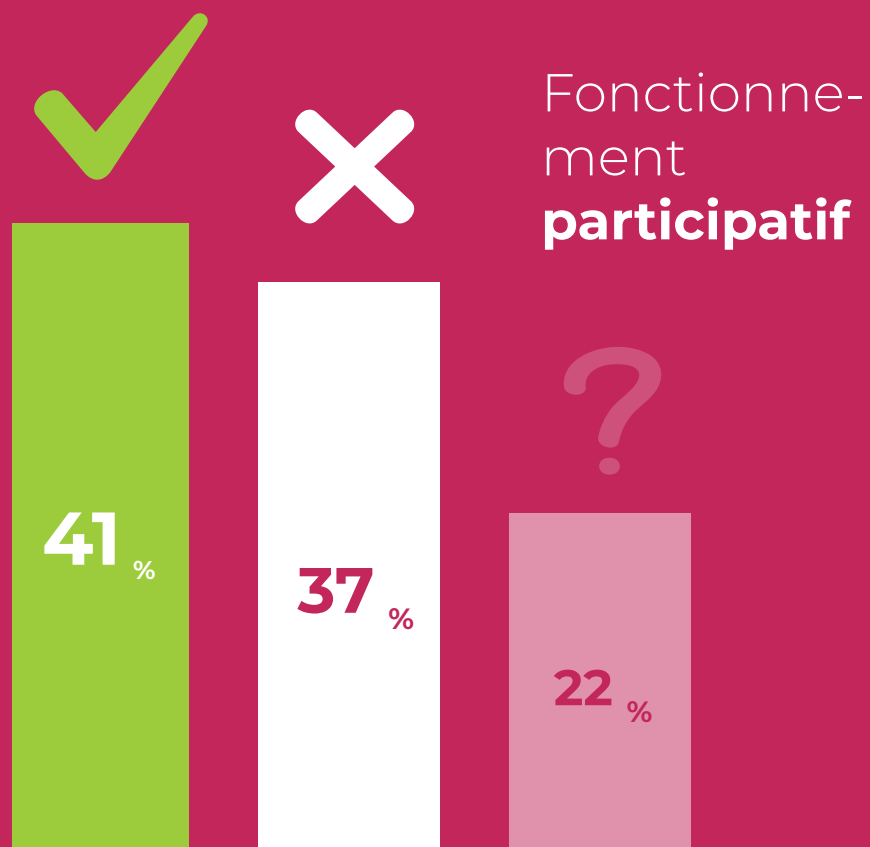
10%
ATELIER PARTAGÉ

20%
LIEU CULTUREL/CAFÉ



PORTAGE & GESTION

Avoir adopté ou tendre vers un **fonctionnement participatif** reste l'une des caractéristiques des Tiers-Lieux ouverts ayant répondu.



PAROLES GLANÉES !

Au cours des entretiens, au fil des questionnaires et pendant les ateliers et rencontres, les échanges ont été riches et productifs. Voici **quelques extraits choisis**.

Animateur
d'un lieu

*Le territoire
doit mettre
en avant ses
tiers-lieux !*

Porteur de
projet

***Si c'était
à refaire,
je créerais
d'abord une
communauté
avant d'ouvrir
mon lieu***

Extrait
d'atelier

*Chaque coworking
dépense 3000€/ an pour
son outil de gestion/
réservation. Sur la
Métropole on dépense
donc 195 000 € /an
pour des outils qui
fonctionnent mal*

Porteur
de projet

*Je pourrais très
bien mettre
des sites
d'expérimentation
à disposition*

Bailleur
social

*on aimerait
gagner du
temps et
bénéficier des
erreurs des
autres !*

Porteur
de projet

*Les professionnels
compétents pour
m'accompagner ?
Ils sont invisibles.*



L'ETUDE

VERS LA PRÉFIGURATION D'UN RÉSEAU TIERS-LIEU

RÉSEAU DE TERRITOIRE

ÉCHELLE MÉTROPOLITAINE

Proximité avec les usagers des tiers lieux, les collectivités et les entreprises.

Le réseau propose un accompagnement des entrepreneurs, de la formation + sensibilisation des territoires. MEL : Axe spécifique autour de l'innovation sociale et numérique et le co-design (parcours design entre les lieux, modes agiles)

ÉCHELLE RÉGIONALE

Tête de réseau pour l'accompagnement, lieu totem.

Mutualisation administrative et financière, facilitation de la politique régionale.

ÉCHELLE NATIONALE

Interlocuteur Etat et Grands Comptes, co-animation des réseaux nationaux, lobby, mutualisation des ressources.

ÉCHELLE EUROPÉENNE

Programmes de recherches sur les externalités (URBACT; INTERREG, ERASMUS +), partenariats Fab City, Labsus, Madrid, Barcelone



LES OBJECTIFS DU RÉSEAU

La synthèse des entretiens et de l'enquête, complétés par les besoins exprimés lors des ateliers et rencontres ont permis d'identifier 7 objectifs principaux pour le futur réseau de Tiers-Lieux à échelle métropolitaine.



- **Mailler** le territoire et animer le réseau,
- **Communiquer** et être visible,
- **Accompagner** les porteurs de projet,
- **Former** et professionnaliser en collectif,
- **Mesurer** les impacts et fertiliser le territoire,
- **Mutualiser** les ressources,
- **Stabiliser** le modèle économique et designer la coopération

UN RÉSEAU FAÇONNÉ PAR LA CULTURE TIERS-LIEU



Co gestion par ses usagers



Prises de **décisions en ligne**



Organisation **agile**



Financements **hybrides**



Licences de partage



Documentation des pratiques



Pour favoriser l'implication
du plus grand nombre, la
production de **ressources
duplicables et scalables**

DES COMMUNS POUR LES TIERS LIEUX

Au-delà des fonctions classiques (animation, communication), le réseau des tiers-lieux produit des ressources partagées (Communs). Une trentaines de ressources à construire ensemble ont été recensés au travers des entretiens, ateliers et questionnaires. **Voici quelques exemples**

Un outil de réservation/facturation opensource pour les tiers-lieux !

Fabmanager est un outil utilisé par de nombreux fab labs en France et en Europe. L'idée est de l'adapter aux coworkings. Objectif : Devenir le premier territoire à proposer un outil mutualisé pour les tiers-lieux !

Une formation facilitateur de tiers-lieux

Dès novembre 2018, lancer une formation pour les porteurs de projets, en partenariat avec Grande Aquitaine, Ile de France et Grand Est. Objectif : Professionnaliser le secteur et créer des dynamiques entre les lieux !

Une foncière pour les tiers-lieux ! Créer un outil de coopération territoriale

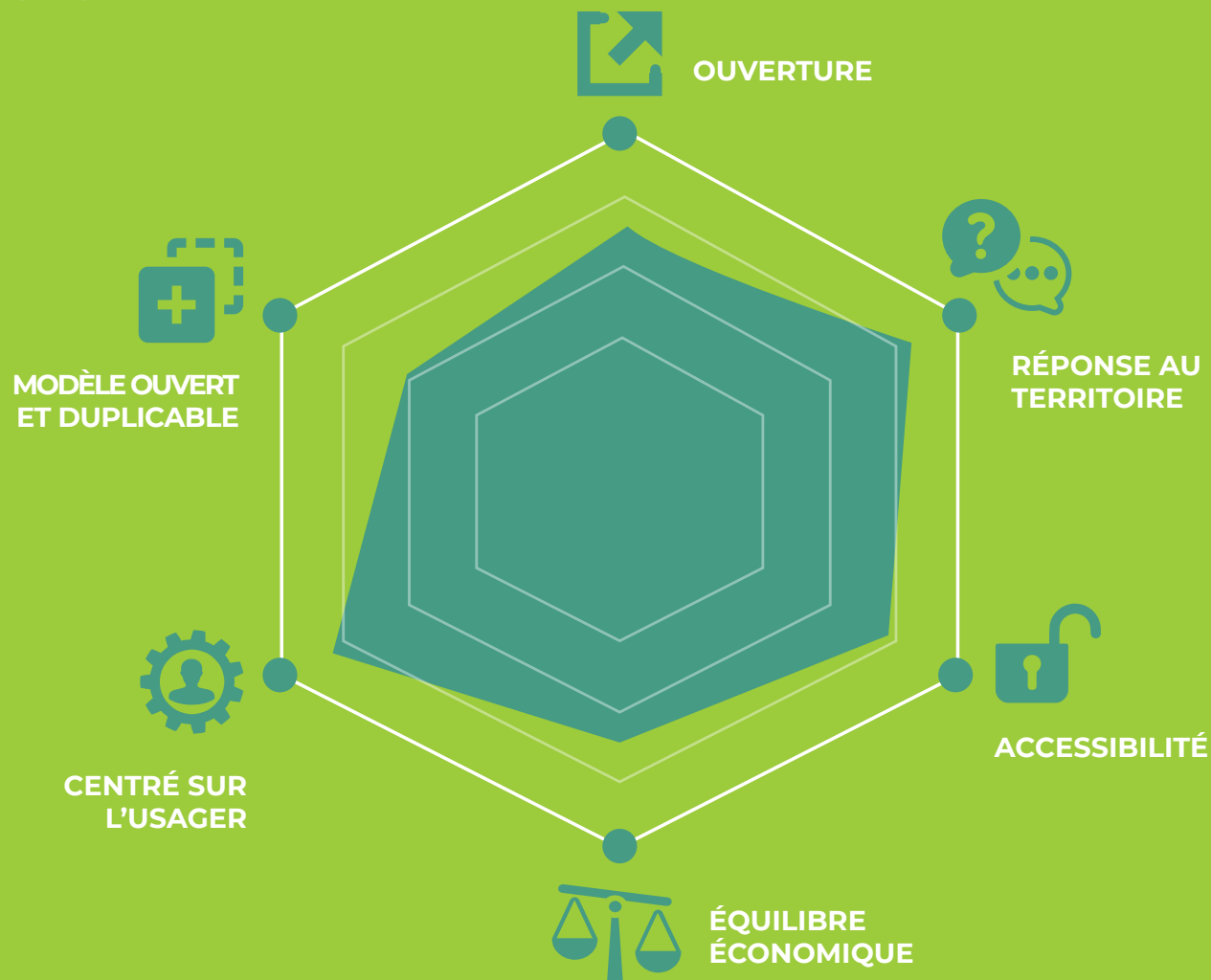
Si les lieux veulent s'inscrire dans le territoire de façon durable, ils doivent s'intéresser à la question de la propriété !
Proposer aux usagers et aux habitants du territoire de devenir copropriétaires de leur tiers-lieux.
En s'inspirant de l'exemple de St Ouen et de la Coopérative La Main 9-3.0 et de Terre de Liens.



DES PROCESS DURABLES

Le réseau Tiers-Lieux porte **6 critères** pour favoriser la durabilité des tiers-lieux du territoire.

Objectif : proposer une démarche-progrès sur la base de ces 6 critères pour les lieux membres du réseau.



LE RÉSEAU : GOUVERNANCE

Création d'une **association**,
outil de coopération
territoriale entre les **tiers-
lieux**, les acteurs publics et
les **acteurs économiques**.



Lieux /
Porteur
de projet



Coopérative
salariale /
Entreprise



Acteur
public

COLLECTIF TIERS LIEUX

Réseau informel

Contribution aux
ressources partagées
Échanges
Accompagnement
pair-à-pair

ASSOCIATION TERRITORIALE

Marque territoriale

Visibilité
Sensibilisation territoire
Animation communautés
Création de ressources ouvertes
Hotline porteurs de projets
Formations

ACTEURS ÉCONOMIQUES

Marque ouverte

Prestations
Formations
Appels d'offres / AMO
Outils numériques

DEUX MARQUES, DEUX FONCTIONS



UNE MARQUE COMMERCIALE, COLLECTIVE ET OUVERTE

- Ne pas créer une structure (SCIC, SAS ou autre) qui exerce une activité économique concurrentielle mais une **marque collective**, fonctionnant comme une recommandation pour les clients.
- **Rendre visibles les professionnels** qui exercent une activité économique autour des tiers lieux (Pop, entrepreneurs regroupés en CAE (Grands Ensemble, Optéos) et travaillant dans les espaces de coworking...)
- **Rendre visible les activités économiques** qui se constituent dans le réseau de tiers-lieux (formation, conseil, outils numériques, architectes, aménageurs...).
- **Offrir un gage de qualité** et un avantage concurrentiel pour les utilisateurs du service
- **Proposer un règlement d'usage** de la marque précisant les personnes autorisées à l'utiliser, les conditions d'affiliation à l'association titulaire de la marque, et les conditions d'usage.

UNE MARQUE TERRITORIALE, LA MARQUE DES TIERS LIEUX

- **Détenue par l'association et gérée collectivement par les lieux**, les institutions et les acteurs du réseau.
- Des **engagements** de ces membres : l'ouverture, le lien au territoire, l'accessibilité, le fonctionnement centré usagers, l'hybridation des ressources, le modèle ouvert et duplicable.
- Utilisée par les tiers-lieux qui acceptent les valeurs du réseau et s'engagent dans une **démarche de progrès** afin de faire vivre ces valeurs dans leurs lieux
- Une marque qui agit comme une **devise**, une formule qui caractérise la valeur symbolique du réseau.
- L'association des tiers-lieux locale **dépose la marque** et est garante de son intégrité.

Attention :

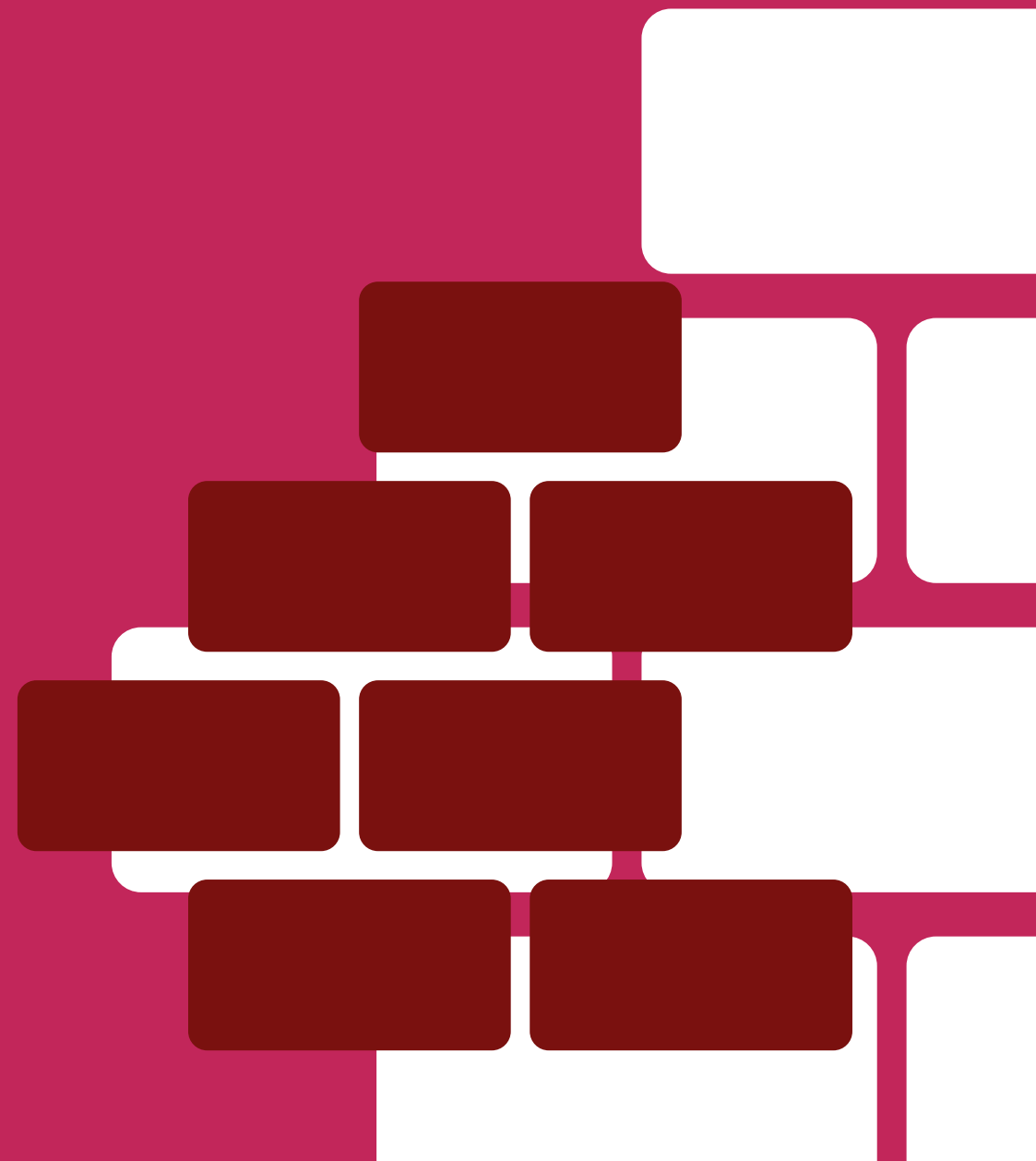
Une marque territoriale n'est pas la marque d'une institution et inversement. Ceci tient à la différence qui existe entre le marketing d'une institution (une ville) et le marketing territorial (un territoire, une destination, un ensemble d'acteurs).

LES PHASES DU RÉSEAU

Le réseau des tiers-lieux monte en puissance progressivement, brique par brique. En fonction des aspirations de la MEL et des partenaires, ces briques seront agencées, dans le cadre d'une convention permettant une montée en charge progressive.

Il s'agit d'une proposition nécessitant un arbitrage de la part de la MEL et de ses partenaires, avant toute communication publique.

Chaque brique est pensée pour fonctionner de façon autonome. Chaque brique comporte un certain nombre d'actions à mettre en oeuvre, celles-ci sont solidaires, c'est à dire que l'une peut difficilement être mise en oeuvre sans l'autre.



ANNÉE 0 - 2018

COMMUNICATION

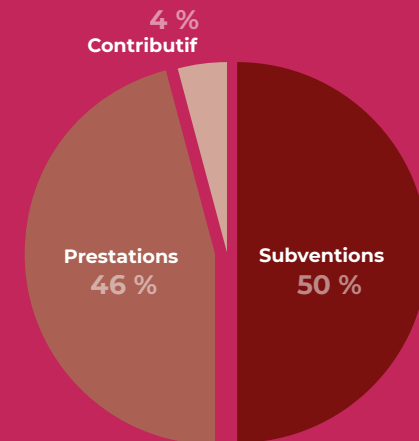
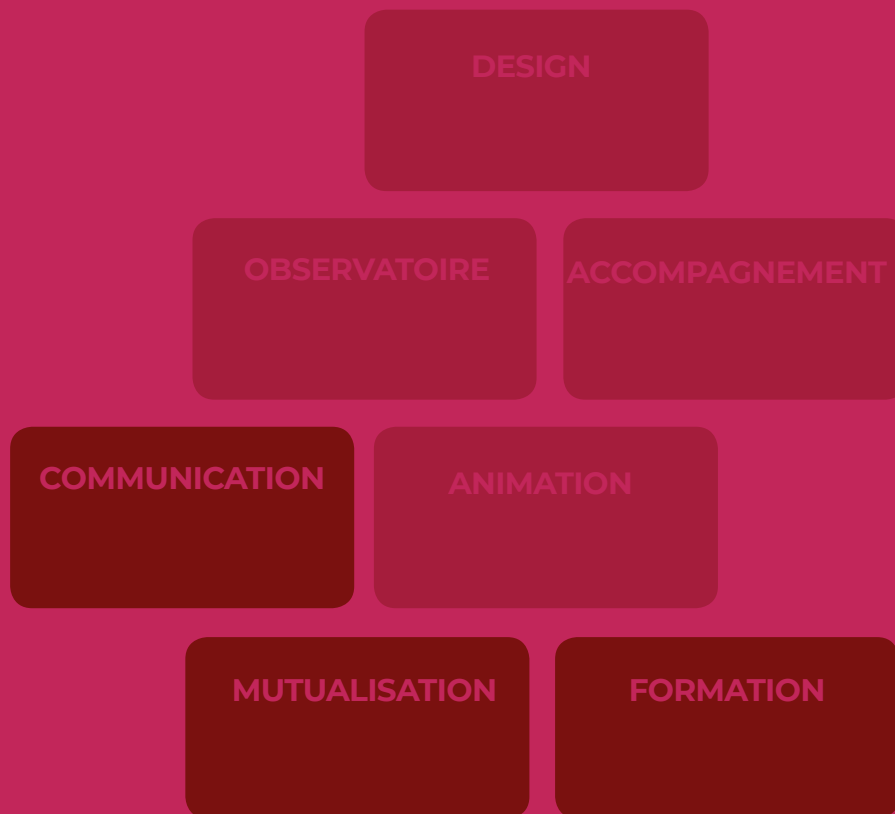
Edition cartographique,
Site web,
Vidéos et tutos,
Événementiel de lancement

FORMATION

Formation au métier de facilitateur

MUTUALISATION

Outil de réservation et de facturation pour les tiers-lieux



107 000 €

ANNÉE 1 - 2019

ANIMATION

Hotline des Tiers Lieux
Tiers lieu nomade
Préfiguration du lieu démonstrateur

ACCOMPAGNEMENT

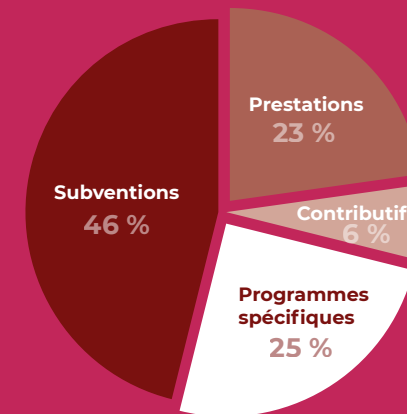
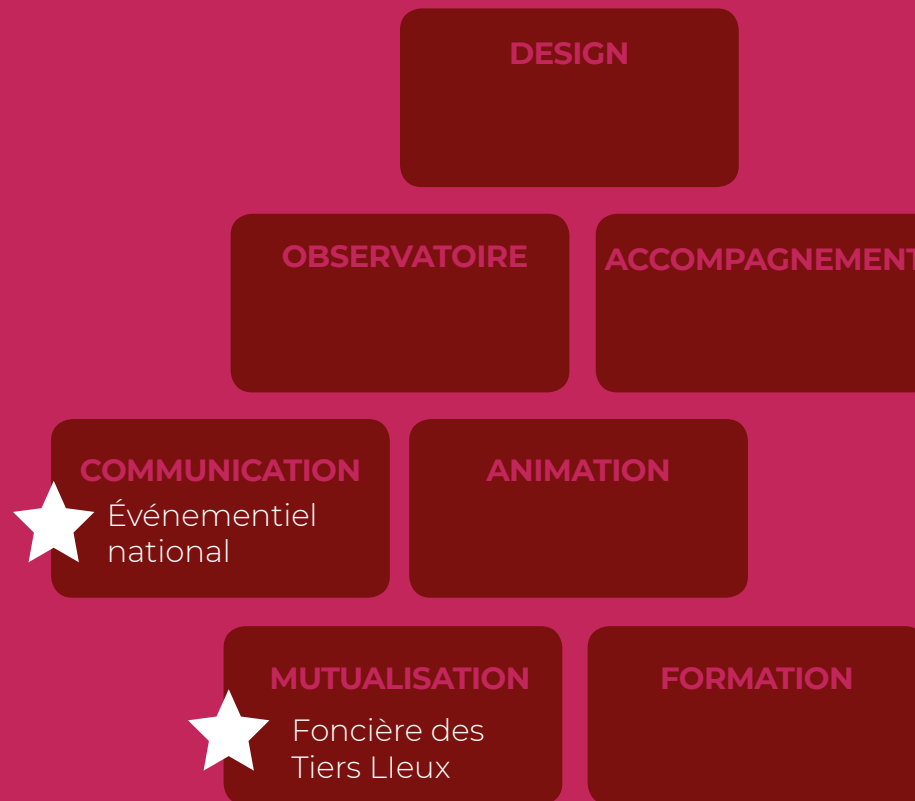
13 accompagnements individuels de porteurs de projet

OBSERVATOIRE

R&D (lien avec fabcity et programme Urban)

DESIGN

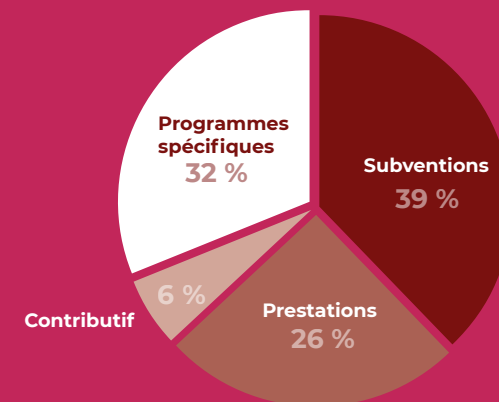
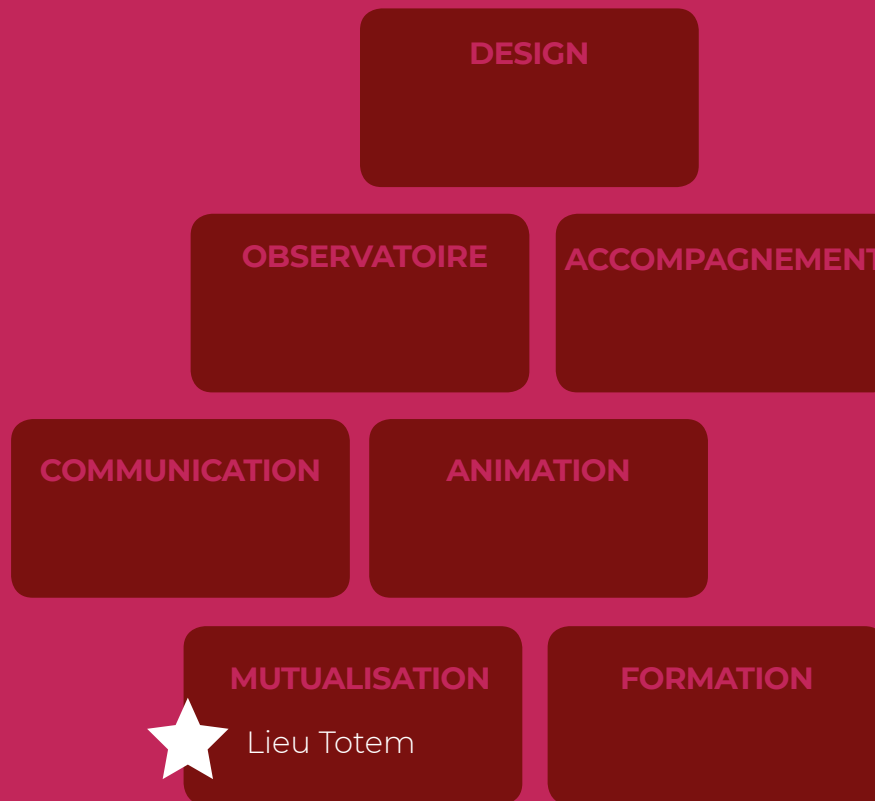
Partenariat World design Capitale



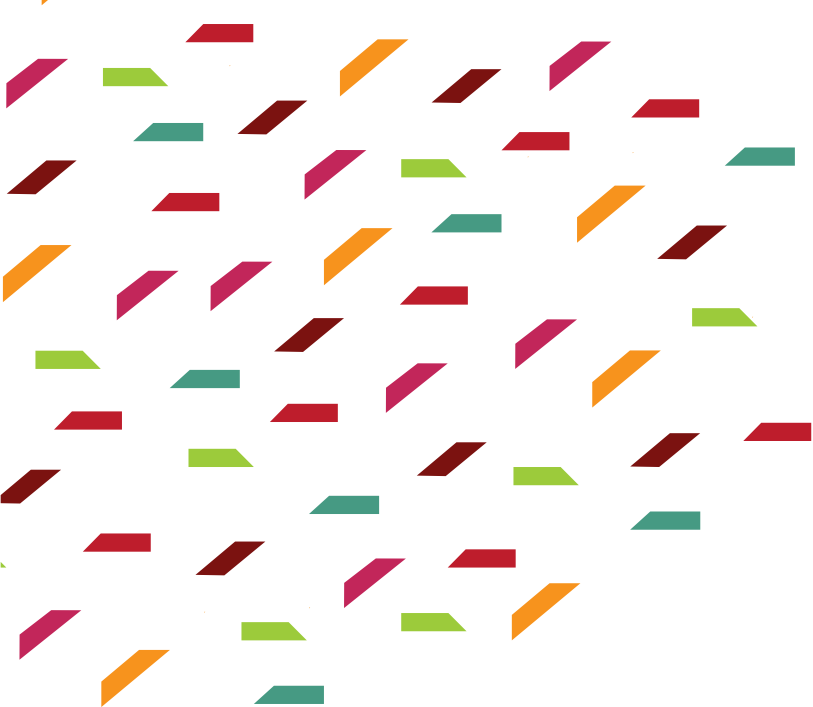
359 000 €

ANNÉE 2 - 2020

Des outils mutualisés
Une communauté animée,
avec une gouvernance
partagée
Un territoire maillé
Des porteurs de projets
accompagnés



404 000 €



TIERS. LIEUX

Métropole Lilloise

Contact : amotierslieux@framalistes.org

