

Préparation de l'intervention du 17 novembre 2021 à Ypres

Lumiplan® 





INFORMATION VOYAGEURS

N°1 en Europe
+200 réseaux de Transport



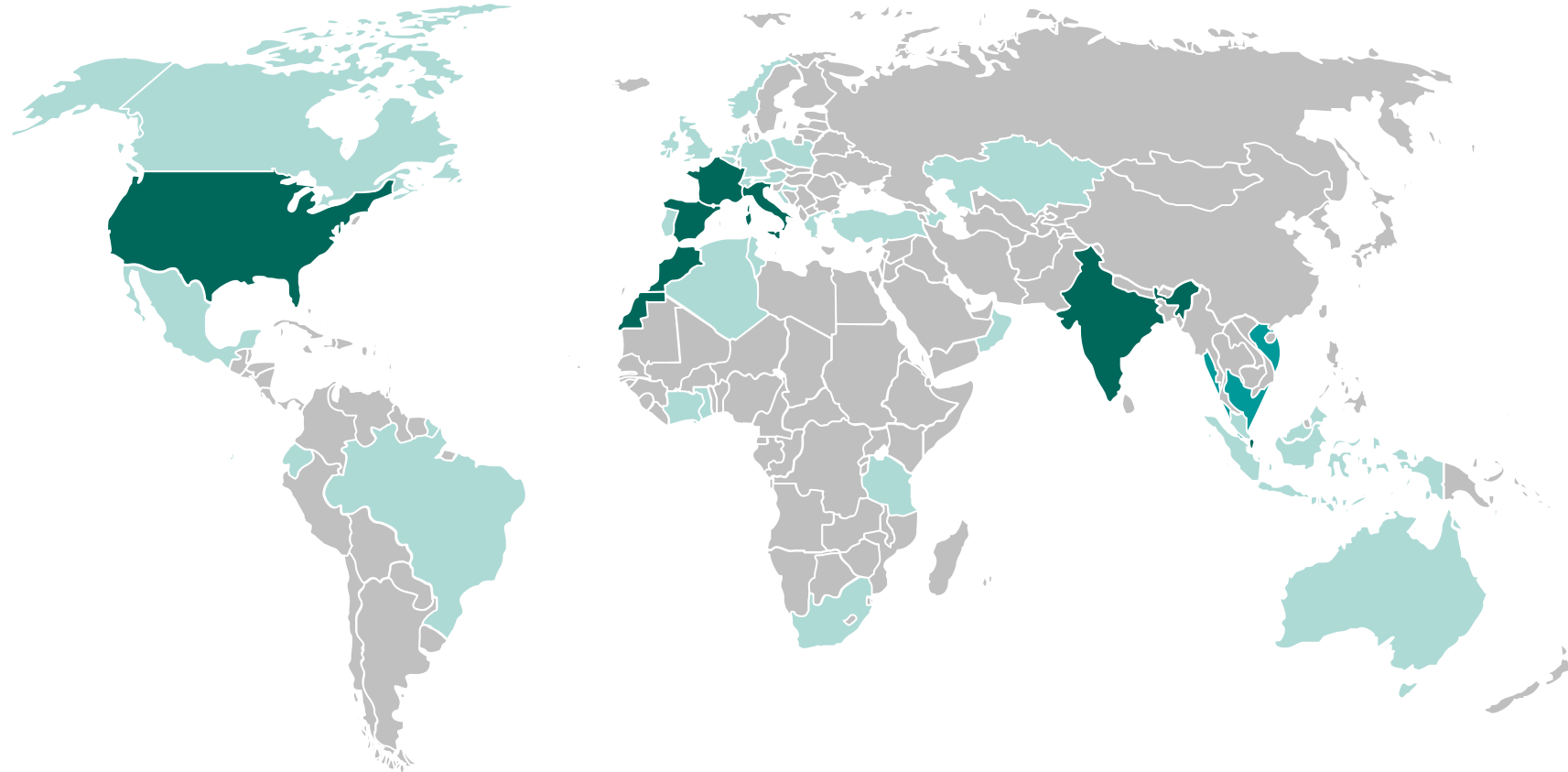
INFORMATION CITOYENNE

N°1 en France
+2.500 clients



INFORMATION TOURISTIQUE

N°1 mondial sur les stations
de ski du TOP 100



France: RATP Paris, Grenoble, Nantes, Strasbourg, Lille , Montpellier, Nice, Rouen, Nancy, Le Havre, Mulhouse, etc.

Belgium

Italy (Roma, Milano, Torino, etc.) -

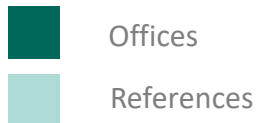
Holland (Qbuzz, Connexion, etc.),

Spain (Madrid, Barcelone, Valencia, etc.) ,

Norway, Greece,

Algeria, Morocco, Oman, Turkey,

Malaysia, Ivory Coast, etc.





Plus de 500 bus équipés
en transports urbains



Près de 1500 cars équipés
en transports interurbains

Plus de 50 villes utilisent
une application mobile Lumiplan

Plus de 50 villes utilisent
des panneaux lumineux Lumiplan



 **Plus de 500 bus équipés**
en transports urbains

 **Près de 1500 cars équipés**
en transports interurbains

Plus de 50 villes utilisent
une application mobile Lumiplan

Plus de 50 villes utilisent
des panneaux lumineux Lumiplan

Comment un dispositif d'information voyageurs performant permet de valoriser l'ensemble du territoire régional ?

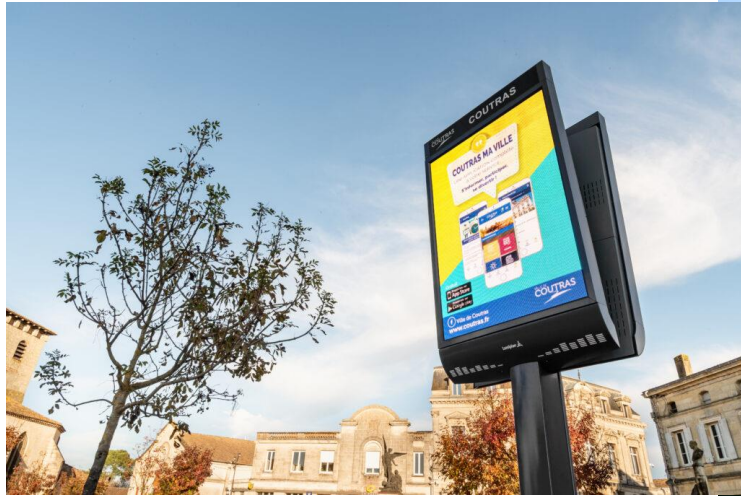


1. Améliorer l'information voyageurs

Par un meilleur maillage du territoire
pour :

1. Toucher davantage de personnes
2. Une information qui irrigue la Région
et facilite tous les déplacements
3. Rendre plus lisible et visible l'offre de transport

Les outils du maillage



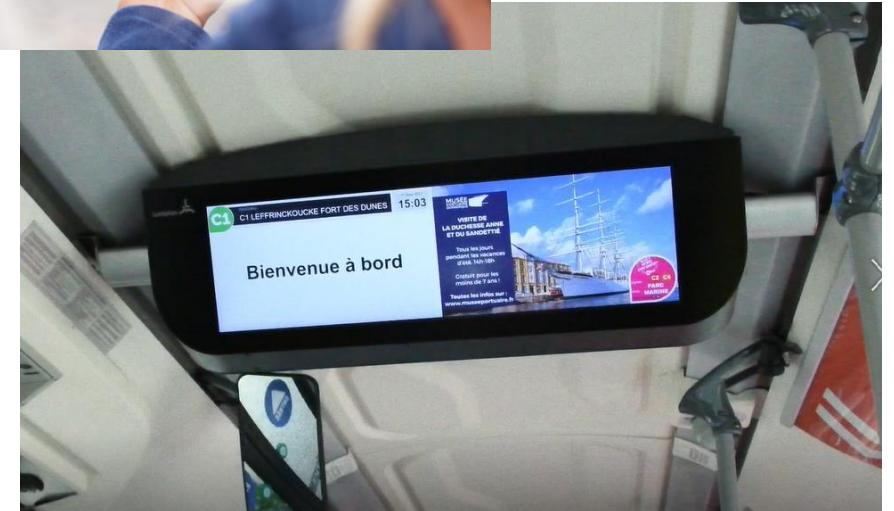
Journaux Électroniques
d'Information (JEI)



Bornes d'Information Voyageurs



Applications mobiles



Écrans d'Information Voyageurs



1. Améliorer l'information voyageurs

Où diffuser l'information ?

Dans les bus urbains – cars interurbains – scolaires

Pour les cars qui ont des écrans : **développer la connectivité**

Pour les cars sans écrans : **ajout d'écrans et connectivité**

Écrans multimédias embarqués



Bienvenue
à bord

Merci d'avancer
à fond du bus

1. Améliorer l'information voyageurs



Aux points d'arrêts isolés
Infos lignes - Infos horaires
Information en temps réel
Bornes autonomes

1. Améliorer l'information voyageurs



Ligne	Destination	1 ^{er} départ	2 ^e départ	Quai
13	Picardie	8 min	9 min	F
1	Université	3 min	6 min	E
2	Porchefontaine Louis XIV	3 min	9 min	E
439	Rue Thiers	4 min	19 min	A
4	Pershing	5 min	15 min	G
11	Erich Von Stroheim	17 min		C

Bienvenue à la gare routière de Versailles Chantiers

Ligne	Destination	1 ^{er} départ	2 ^e départ	Quai
13	Picardie	8 min	9 min	F
1	Université	3 min	6 min	E
2	Porchefontaine Louis XIV	3 min	9 min	E
439	Rue Thiers	4 min	19 min	A
4	Pershing	5 min	15 min	G
11	Erich Von Stroheim	17 min		C

Bienvenue à la gare routière de Versailles Chantiers

isère DÉPARTS		ARRIVÉES 16:10	
1000 LYONS	16:25	1000 LYONS	16:10
1000 LYONS	16:30	1000 LYONS	16:15
1000 LYONS	16:35	1000 LYONS	16:20
1000 LYONS	16:40	1000 LYONS	16:25
1000 LYONS	16:45	1000 LYONS	16:30
1000 LYONS	16:50	1000 LYONS	16:35
1000 LYONS	16:55	1000 LYONS	16:40
1000 LYONS	17:00	1000 LYONS	16:45
1000 LYONS	17:05	1000 LYONS	16:50
1000 LYONS	17:10	1000 LYONS	16:55

Dans les Pôles d'Echanges Multimodaux
Fournir des infos horaires
Faciliter et encourager l'intermodalité
Écrans d'Information Voyageurs extérieurs



1. Améliorer l'information voyageurs



**Aux entrées des pôles économiques
et zones d'activités**

**Fournir des infos horaires pour les usagers de ces pôles
Faciliter et encourager l'intermodalité
Panneaux d'information électroniques**



1. Améliorer l'information voyageurs



Dans les lieux co-financés par la Région

- Offre de transport multimodal en temps réel
 - Infos institutionnelles et événementielles
- > **Un outil de proximité** avec une information au quotidien et répondant aux besoins des usagers.

Écrans d'Information Voyageurs intérieurs

1. Améliorer l'information voyageurs



Devant les lycées

Sensibilisation à l'usage des transports alternatifs

Information transports scolaires et interurbains

Information sur les équipements sportifs, culturels...

Panneaux d'information électroniques



1. Améliorer l'information voyageurs



Sur une application mobile

- Information voyageurs
- Information multimodale
- Information actus et événements régionaux

L'application mobile

Une application pour

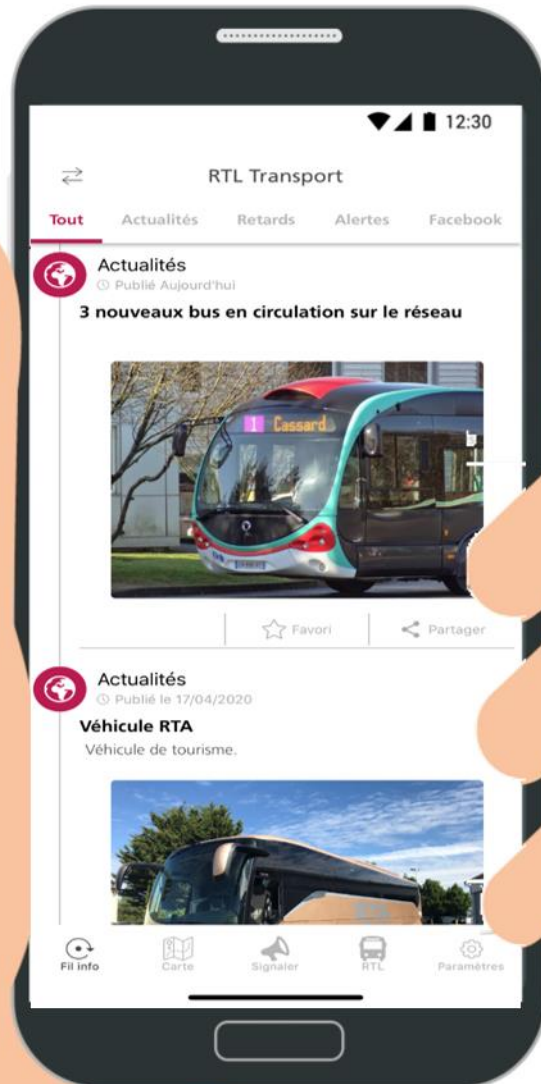
- > Informer
- > Accompagner
- > Alerter

A l'ouverture de l'application, les utilisateurs sélectionnent leur(s) réseau(x).

- Recherche par mot clé
- Classement par géolocalisation

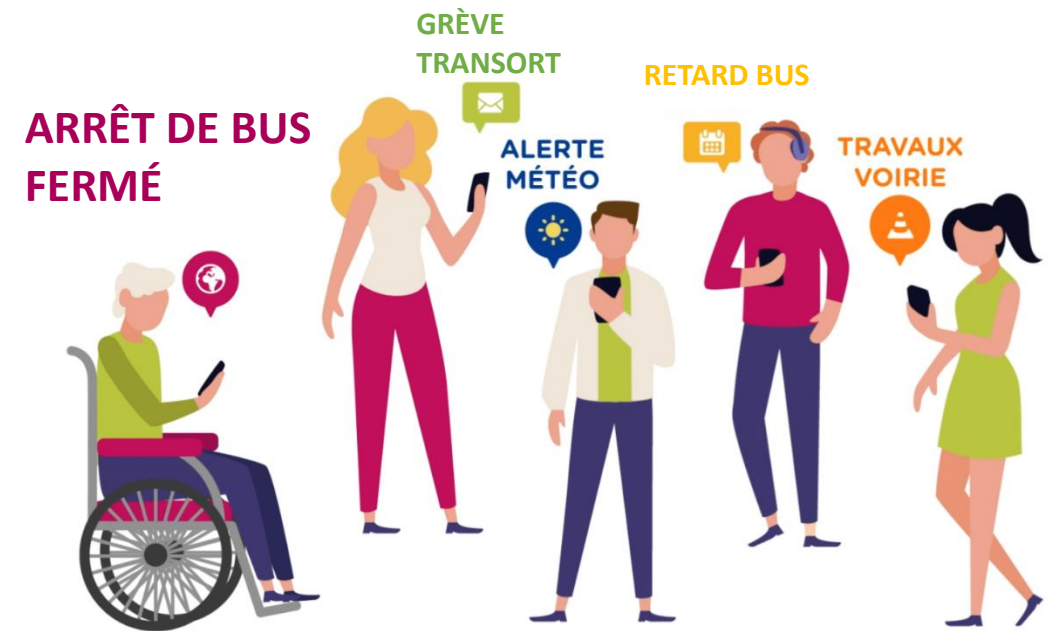


1. Le fil d'information

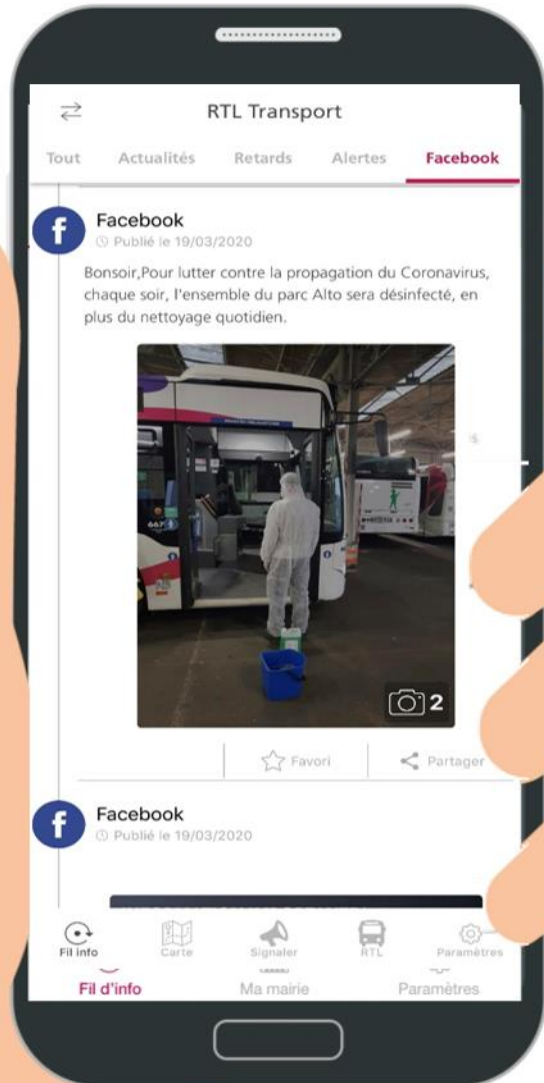


Toutes les actualités de votre réseau sur un fil d'information

Recevez **des alertes notifications** en temps réel



2. Vos réseaux sociaux sur le fil d'information



En option, la possibilité de connecter les médias du réseau et de diffuser automatiquement les messages dans le fil d'information

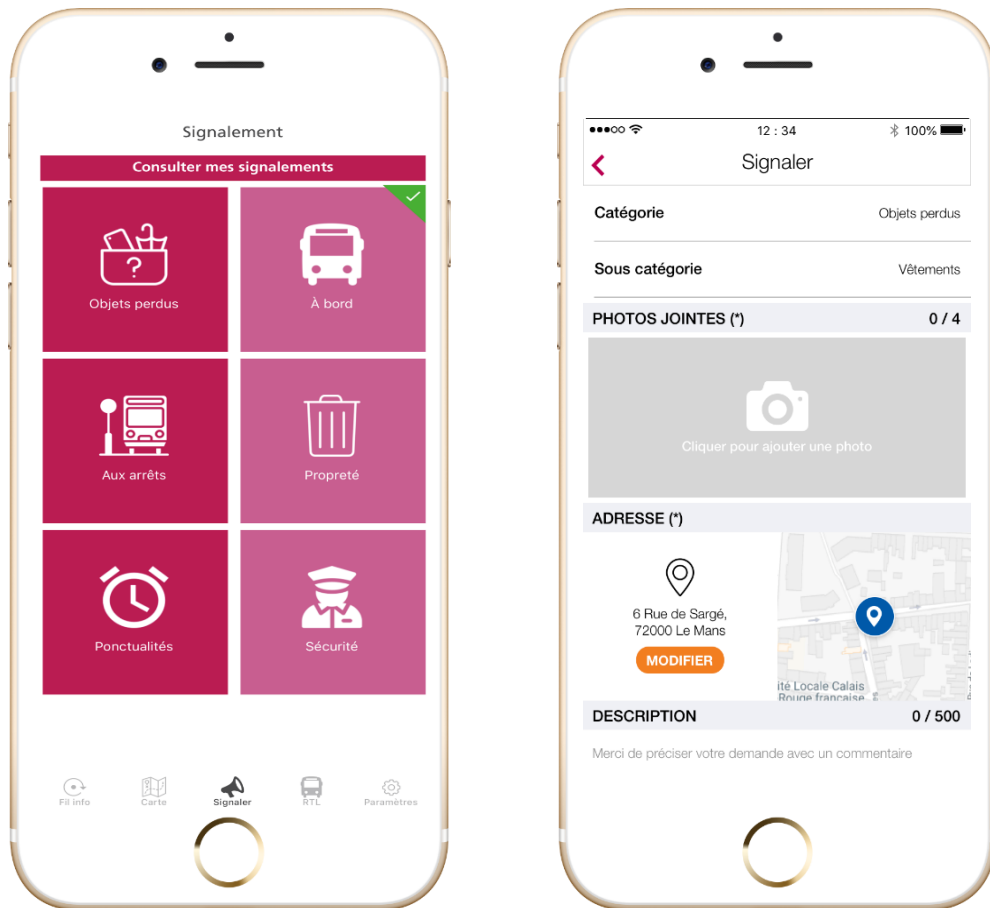


Diffusion automatique des messages de la page Facebook du réseau dans l'application

3. Les Signalements

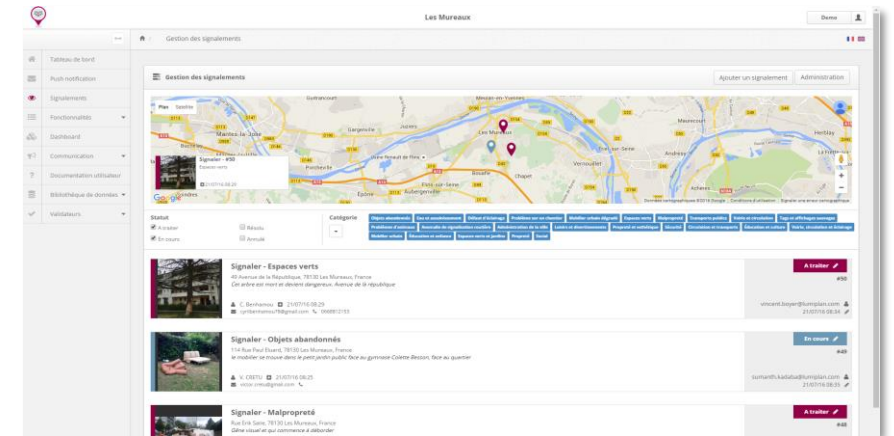
PUBLICATION DE SIGNALEMENTT PAR LES USAGERS

Un onglet Signaler pour les voyageurs pour remonter des informations au réseau



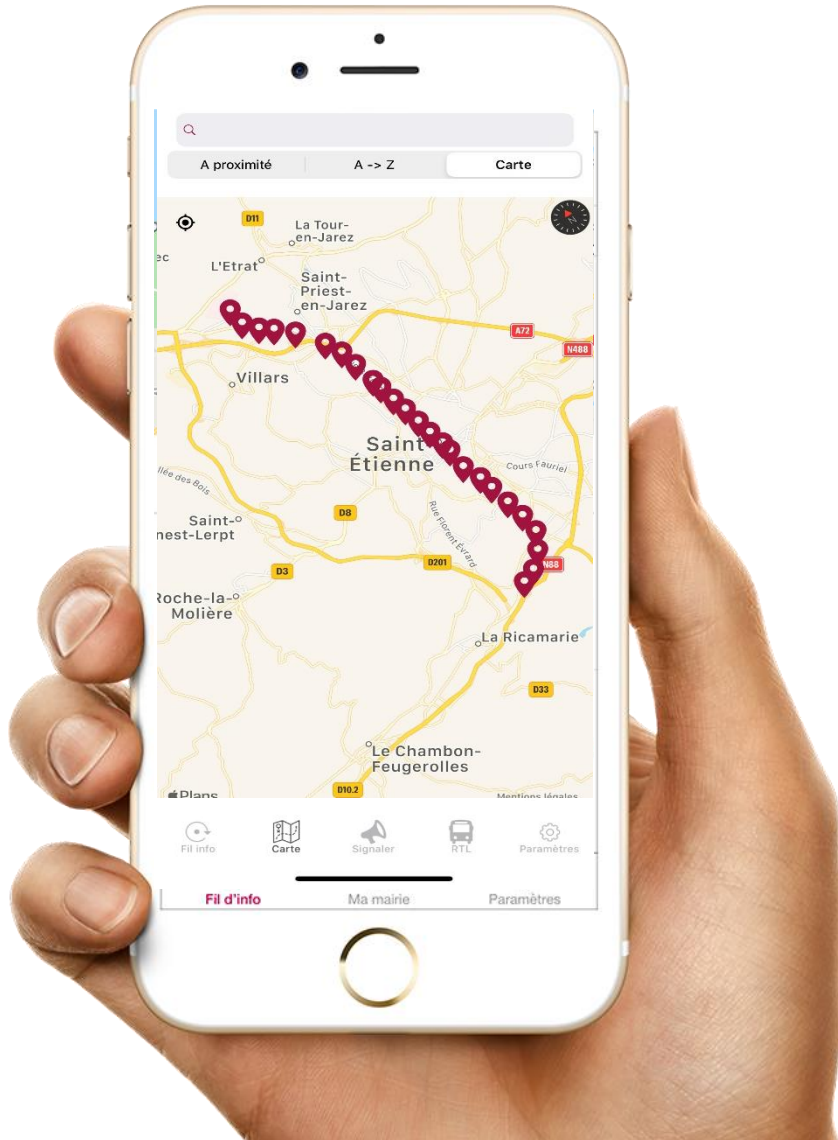
POUR LE RÉSEAU EN INTERNE

Accès à un tableau de bord avec gestion centralisée des signalements envoyés par les voyageurs

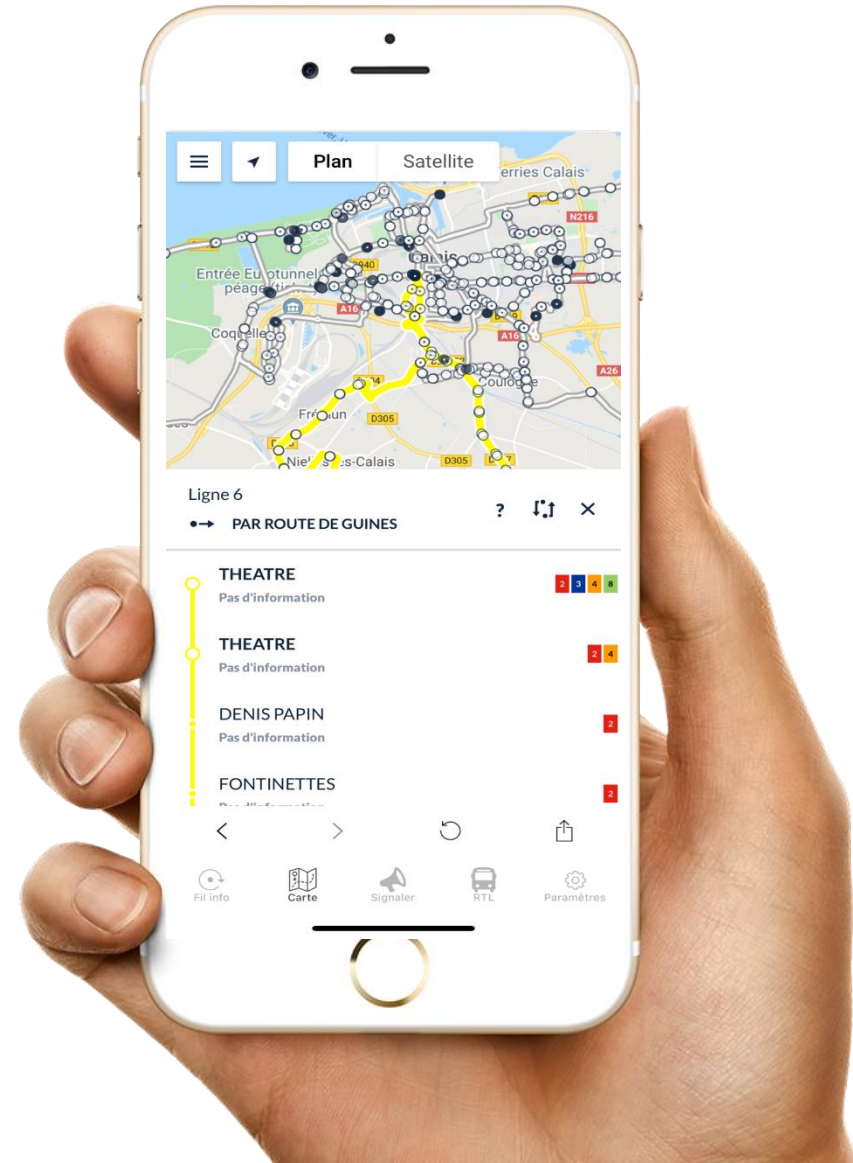


4. La carte interactive du réseau

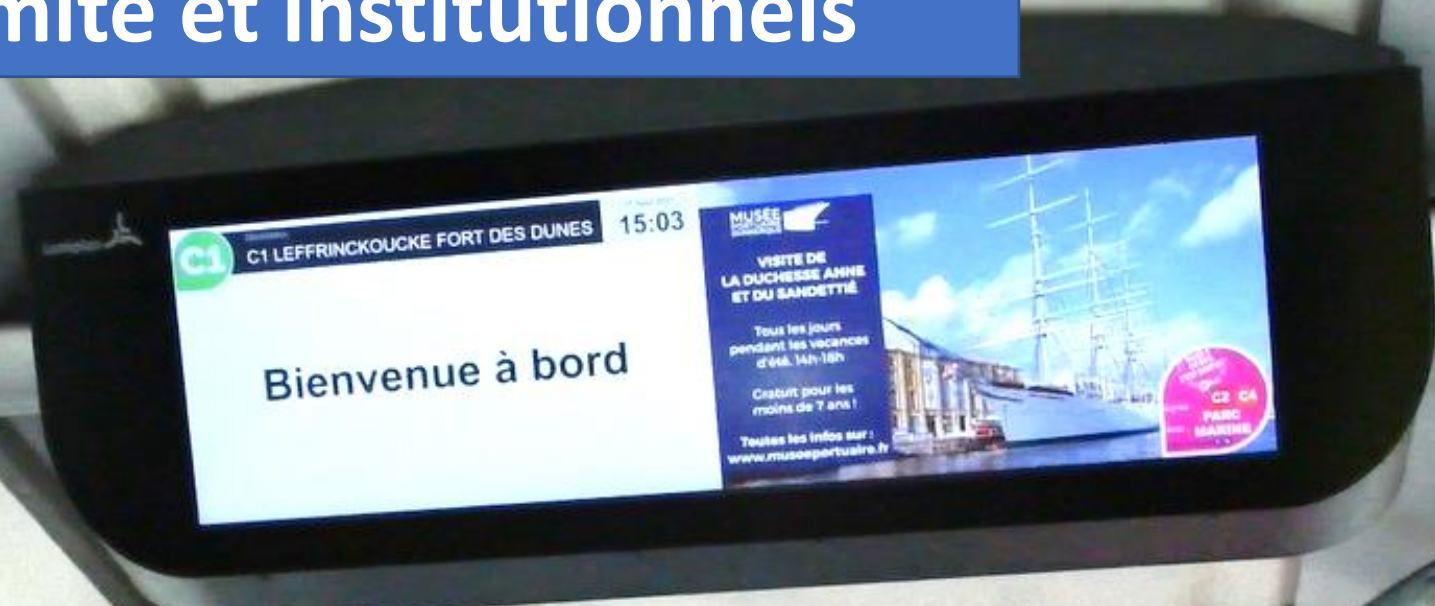
Intégration par Lumiplan



Intégration module ZenBus ou autre SAE



2. Enrichir l'information : des contenus pratiques, de proximité et institutionnels



1. Enrichir l'information

Optimiser les écrans :

- > **Pour améliorer l'information des voyageurs** se déplaçant sur son réseau
- > **Pour promouvoir l'offre de déplacement** par l'amélioration du maillage et le soutien aux transports alternatifs
- > **Pour valoriser l'action de la Région** aux yeux de tous les habitants pour l'amélioration des déplacements dans une logique de développement durable
- > **Pour promouvoir les événements, les dispositifs régionaux** dans le domaine de la formation, de l'emploi, de la culture...

2. Enrichir l'information dans les lieux d'activités économiques, éducatifs, sportifs, culturels...

Les 4 types de contenus d'information

1. L'information voyageurs
2. L'information transport/déplacement
3. L'information institutionnelle
4. L'information événements/dispositifs régionaux



L'information voyageurs



Information sur le réseau

- les horaires,
- les correspondances,
- temps d'attente,
- incidents sur le réseau...

L'information transport/déplacement



- Information sur les modes de déplacement
- l'intermodalité,
- l'offre de transport alternatif à la voiture...

L'information institutionnelle



Promotion de la politique Régionale en matière de déplacement

- valorisation du maillage,
- qualité de l'information voyageurs,
- développement des transports alternatifs,
- engagement pour un développement durable...

L'information événements/dispositifs régionaux



Utiliser **les moyens d'information dédiés aux déplacements pour promouvoir d'autres actions** menées par la Région.

Les voyageurs accèdent à une information de proximité dans les domaines de compétences de la Région.

Une diffusion centralisée

TOUTES LES DATAS DU TERRITOIRE

Mobilité



Cars



Trams



Trafic



Vélos



SNCF



Citoyenneté & Loisirs



Agenda



Actus



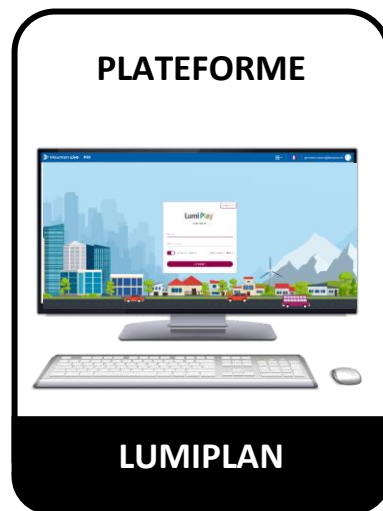
Points
d'intérêt



Réseau
social



PLATEFORME



LUMIPLAN

TOUS LES ÉCRANS DU TERRITOIRE



aux arrêts de transport



dans les bus



À
l'extérieur

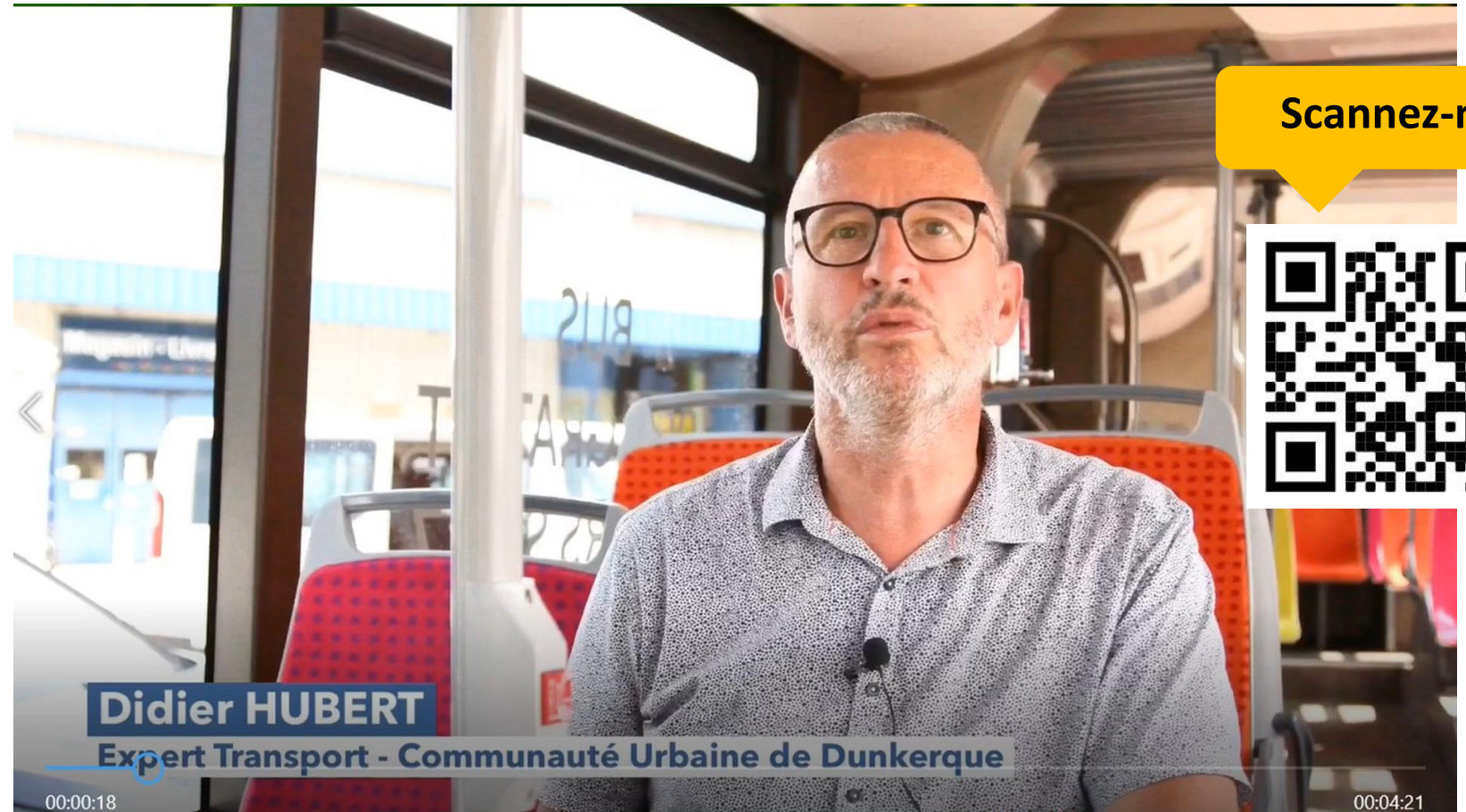


À l'intérieur



sur mobile

Un exemple de contenu : Le réseau DK'BUS de Dunkerque



<https://youtu.be/lcM4Hun3Xnk>

Merci !



Charles TALLENDIER

Account Manager



charles.tallendier@lumiplan.com



07 85 36 51 21