


# CA de la Porte du Hainaut

© les contributeurs d'OpenStreetMap  
© Mission Bassin Minier 2021



 Bien Inscrit  
UNESCO

 Voie ferrée exceptionnelle  
majoritairement intègre et/ou comportant de nombreux éléments du patrimoine ferroviaire implantés de manière homogène le long de la voie

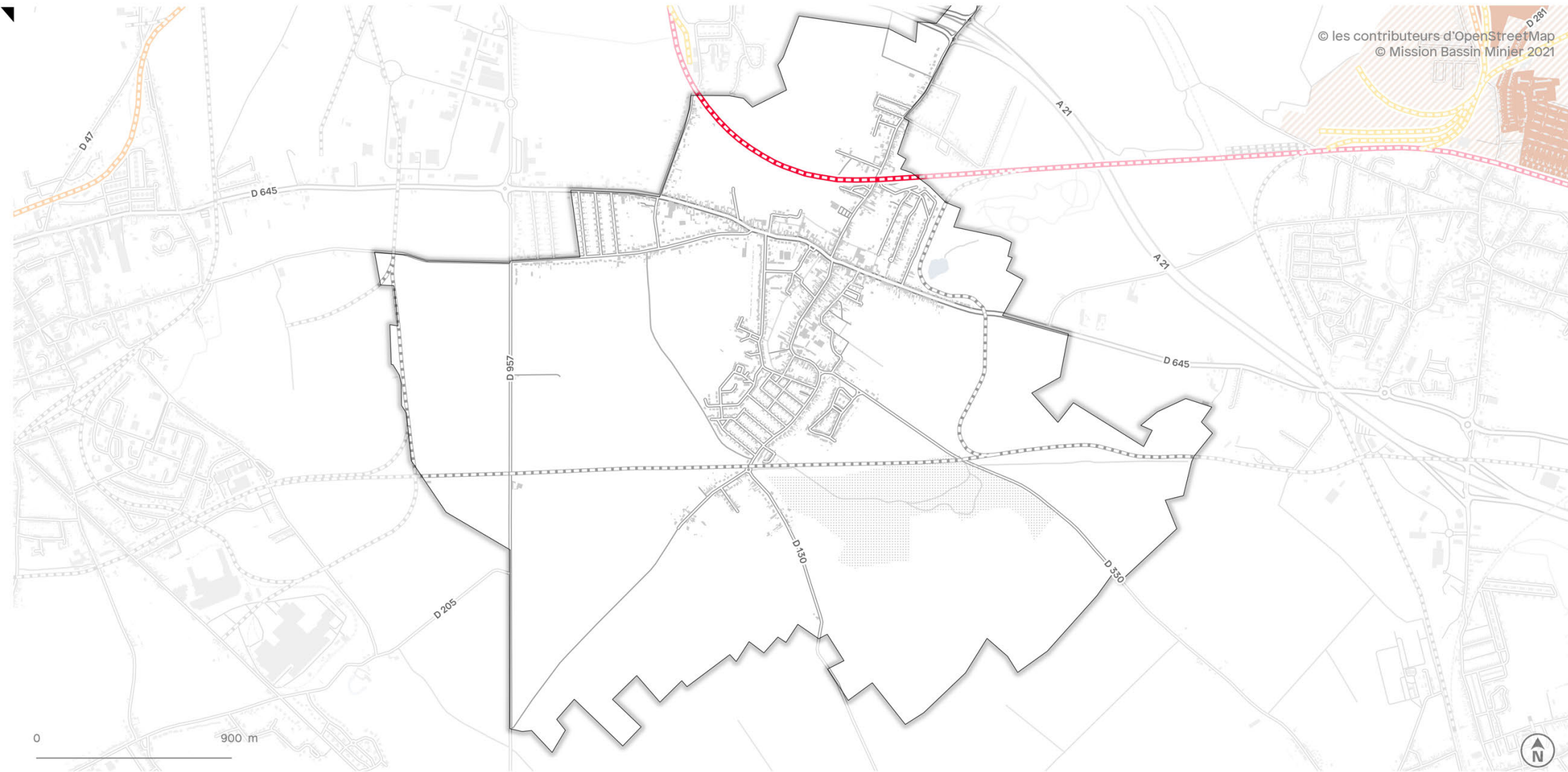
 Voie ferrée témoin  
aménagée ou désaffectée, dont le tracé original est clairement lisible et continu, témoignant du passé ferroviaire du site


 Zone Tampon


 Voie ferrée remarquable  
en partie intègre et/ou pouvant comporter des éléments lisibles du patrimoine ferroviaire de manière diffuse le long de la voie

 Voie ferrée peu intéressante  
disparue ou fortement morcelée, dont le tracé rendu en partie ou totalité illisible ne témoigne plus du passé ferroviaire du site

 Voie ferrée non étudiée



 Bien Inscrit  
UNESCO

 Zone Tampon

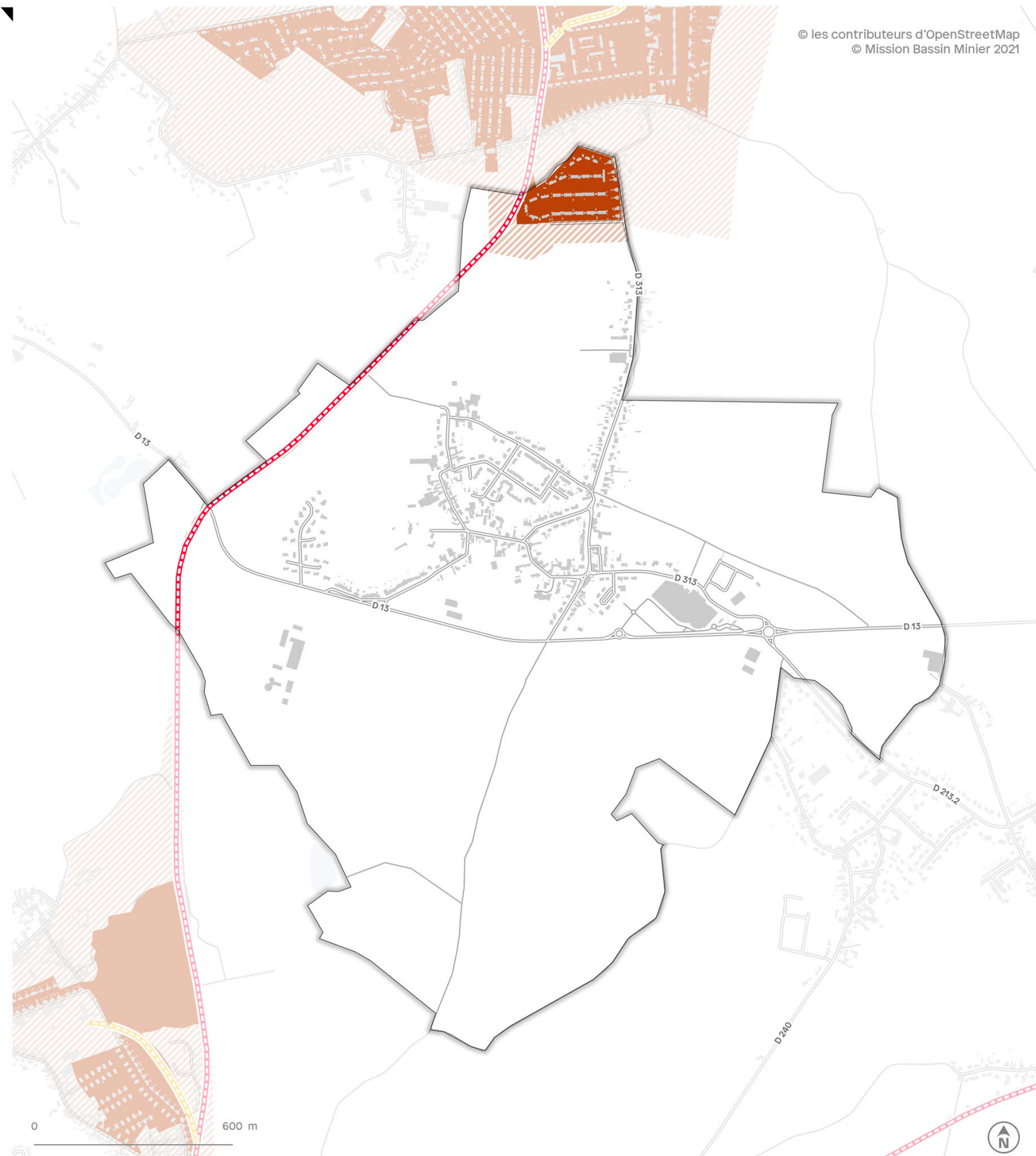
 **Voie ferrée exceptionnelle**  
majoritairement intégrée et/ou comportant de nombreux éléments du patrimoine ferroviaire implantés de manière homogène le long de la voie


 **Voie ferrée remarquable**  
en partie intégrée et/ou pouvant comporter des éléments lisibles du patrimoine ferroviaire de manière diffuse le long de la voie


 **Voie ferrée témoin**  
aménagée ou désaffectée, dont le tracé original est clairement lisible et continu, témoignant du passé ferroviaire du site

 **Voie ferrée peu intéressante**  
disparue ou fortement morcelée, dont le tracé rendu en partie ou totalité illisible ne témoigne plus du passé ferroviaire du site

 **Voie ferrée non étudiée**



 Bien Inscrit  
UNESCO

 Zone Tampon

 Voie ferrée exceptionnelle  
majoritairement intègre et/ou comportant de nombreux éléments du  
patrimoine ferroviaire implantés de manière homogène le long de la voie


 Voie ferrée remarquable  
en partie intègre et/ou pouvant comporter des éléments lisibles du  
patrimoine ferroviaire de manière diffuse le long de la voie


 Voie ferrée témoin  
aménagée ou désaffectée, dont le tracé original est clairement lisible et  
continu, témoignant du passé ferroviaire du site

 Voie ferrée peu intéressante  
disparue ou fortement morcelée, dont le tracé rendu en partie ou totalité  
illisible ne témoigne plus du passé ferroviaire du site

 Voie ferrée non étudiée



 Bien Inscrit  
UNESCO

 Zone Tampon

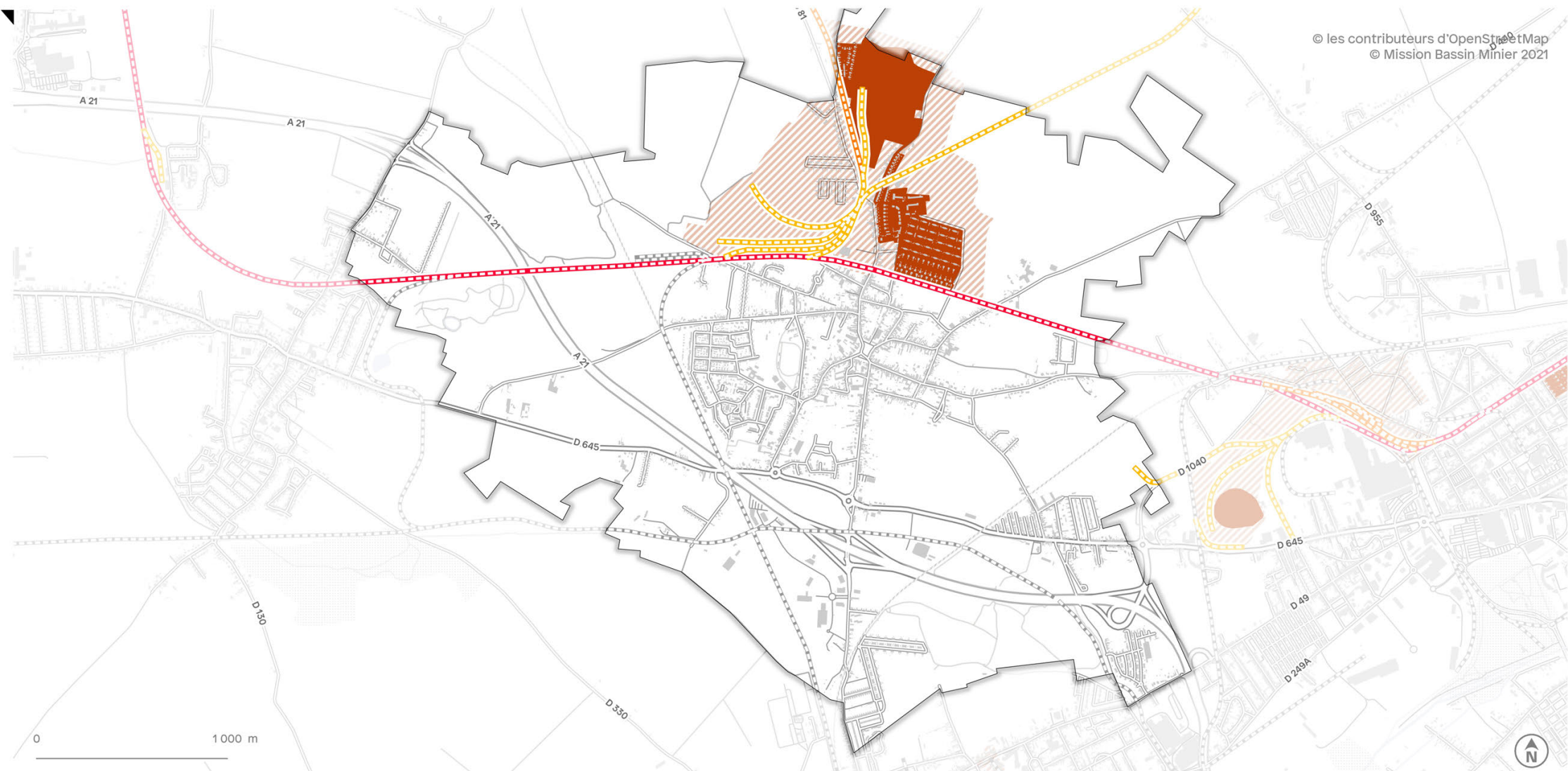
 Voie ferrée exceptionnelle  
majoritairement intégrée et/ou comportant de nombreux éléments du patrimoine ferroviaire implantés de manière homogène le long de la voie


 Voie ferrée remarquable  
en partie intégrée et/ou pouvant comporter des éléments lisibles du patrimoine ferroviaire de manière diffuse le long de la voie


 Voie ferrée témoin  
aménagée ou désaffectée, dont le tracé original est clairement lisible et continu, témoignant du passé ferroviaire du site

 Voie ferrée peu intéressante  
disparue ou fortement morcelée, dont le tracé rendu en partie ou totalité illisible ne témoigne plus du passé ferroviaire du site

 Voie ferrée non étudiée



 Bien Inscrit  
UNESCO

 Zone Tampon

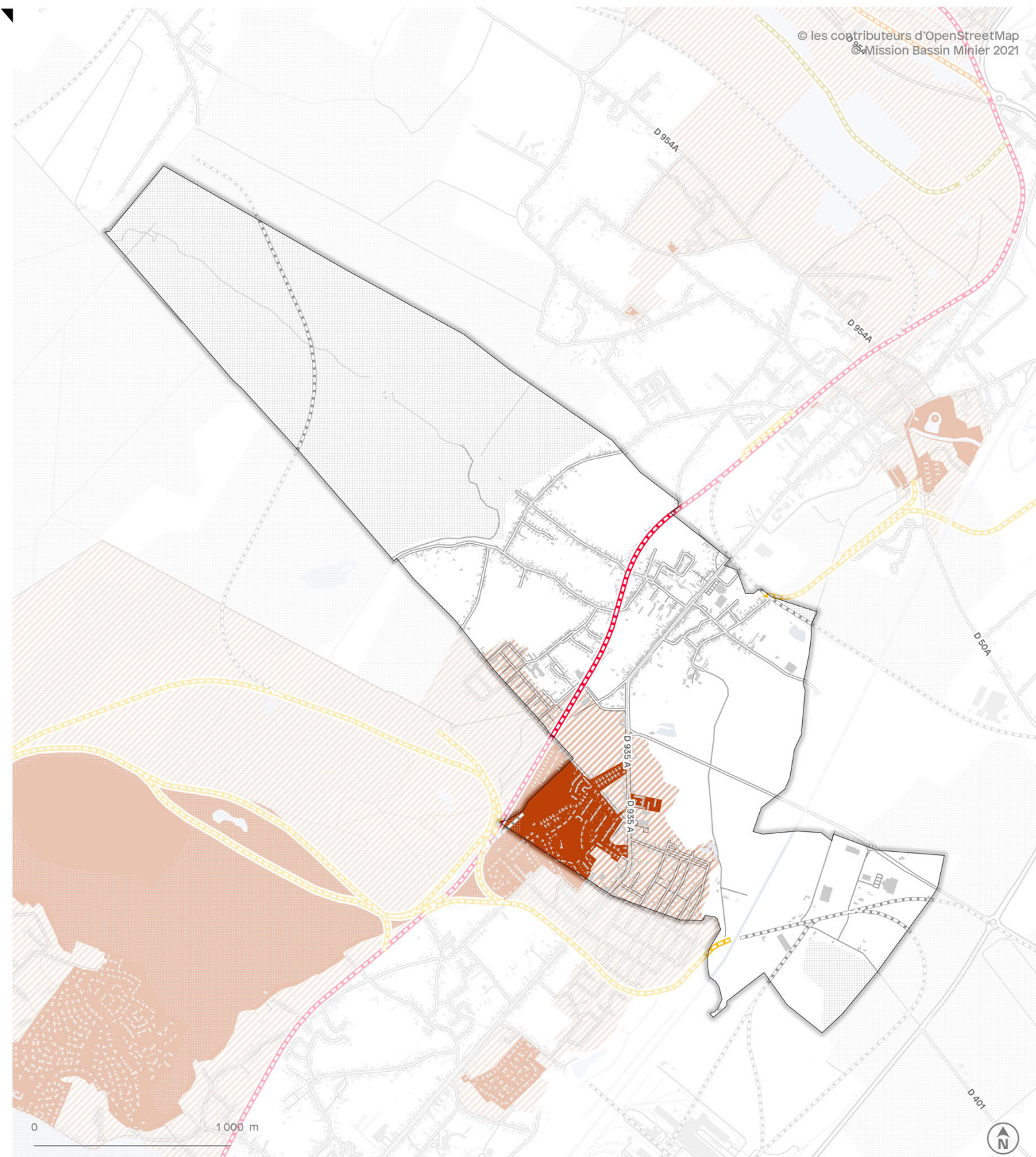
 Voie ferrée exceptionnelle  
majoritairement intégrée et/ou comportant de nombreux éléments du patrimoine ferroviaire implantés de manière homogène le long de la voie

 Voie ferrée remarquable  
en partie intégrée et/ou pouvant comporter des éléments lisibles du patrimoine ferroviaire de manière diffuse le long de la voie

 Voie ferrée témoin  
aménagée ou désaffectée, dont le tracé original est clairement lisible et continu, témoignant du passé ferroviaire du site

 Voie ferrée peu intéressante  
disparue ou fortement morcelée, dont le tracé rendu en partie ou totalité illisible ne témoigne plus du passé ferroviaire du site

 Voie ferrée non étudiée



 Bien Inscrit  
UNESCO

 Zone Tampon

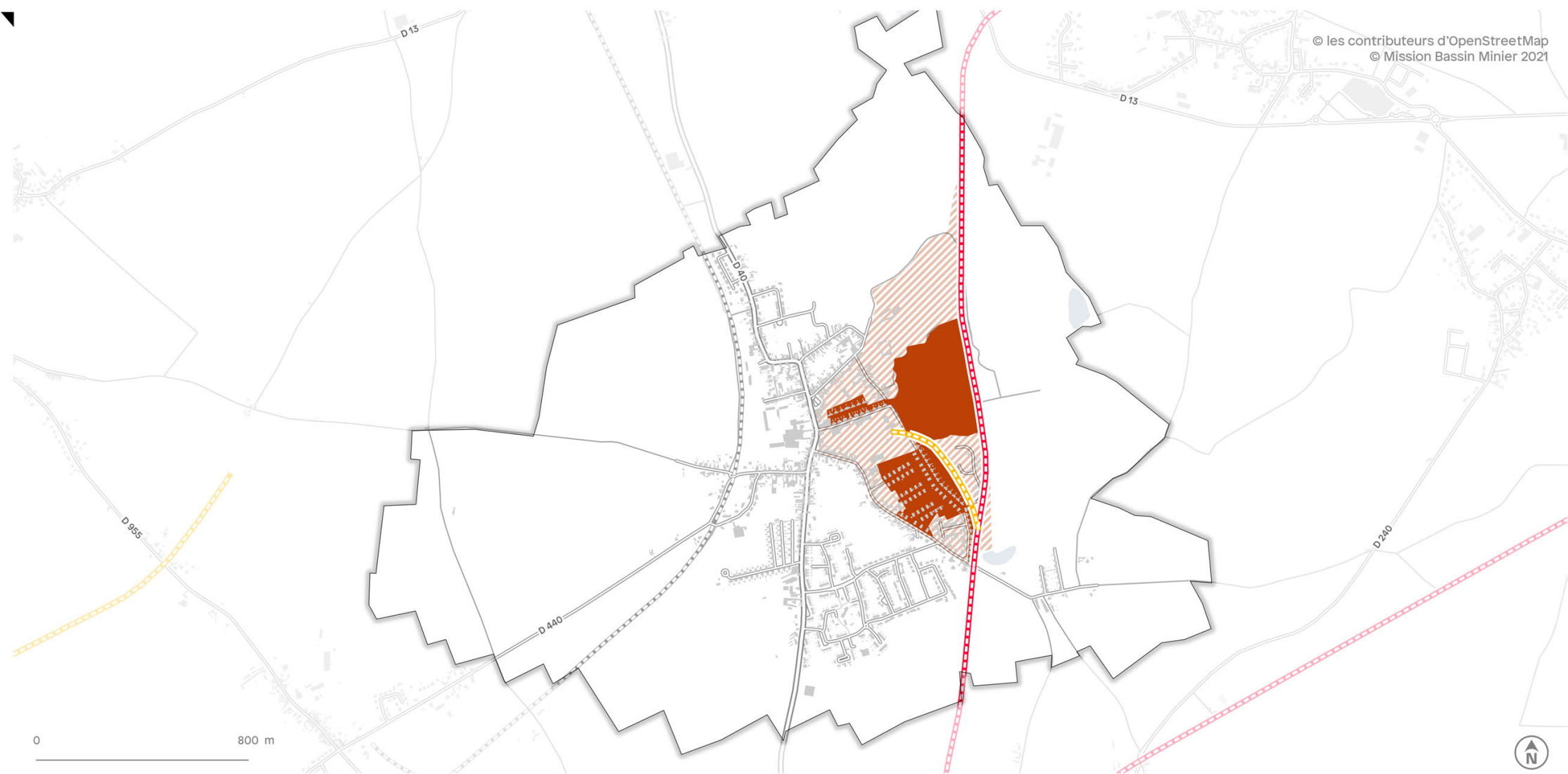
 Voie ferrée exceptionnelle  
majoritairement intègre et/ou comportant de nombreux éléments du  
patrimoine ferroviaire implantés de manière homogène le long de la voie


 Voie ferrée remarquable  
en partie intègre et/ou pouvant comporter des éléments lisibles du  
patrimoine ferroviaire de manière diffuse le long de la voie


 Voie ferrée témoin  
aménagement ou désaffectée, dont le tracé original est clairement lisible et  
continu, témoignant du passé ferroviaire du site

 Voie ferrée peu intéressante  
disparue ou fortement morcelée, dont le tracé rendu en partie ou totalité  
illisible ne témoigne plus du passé ferroviaire du site

 Voie ferrée non étudiée



 Bien Inscrit  
UNESCO

 Zone Tampon

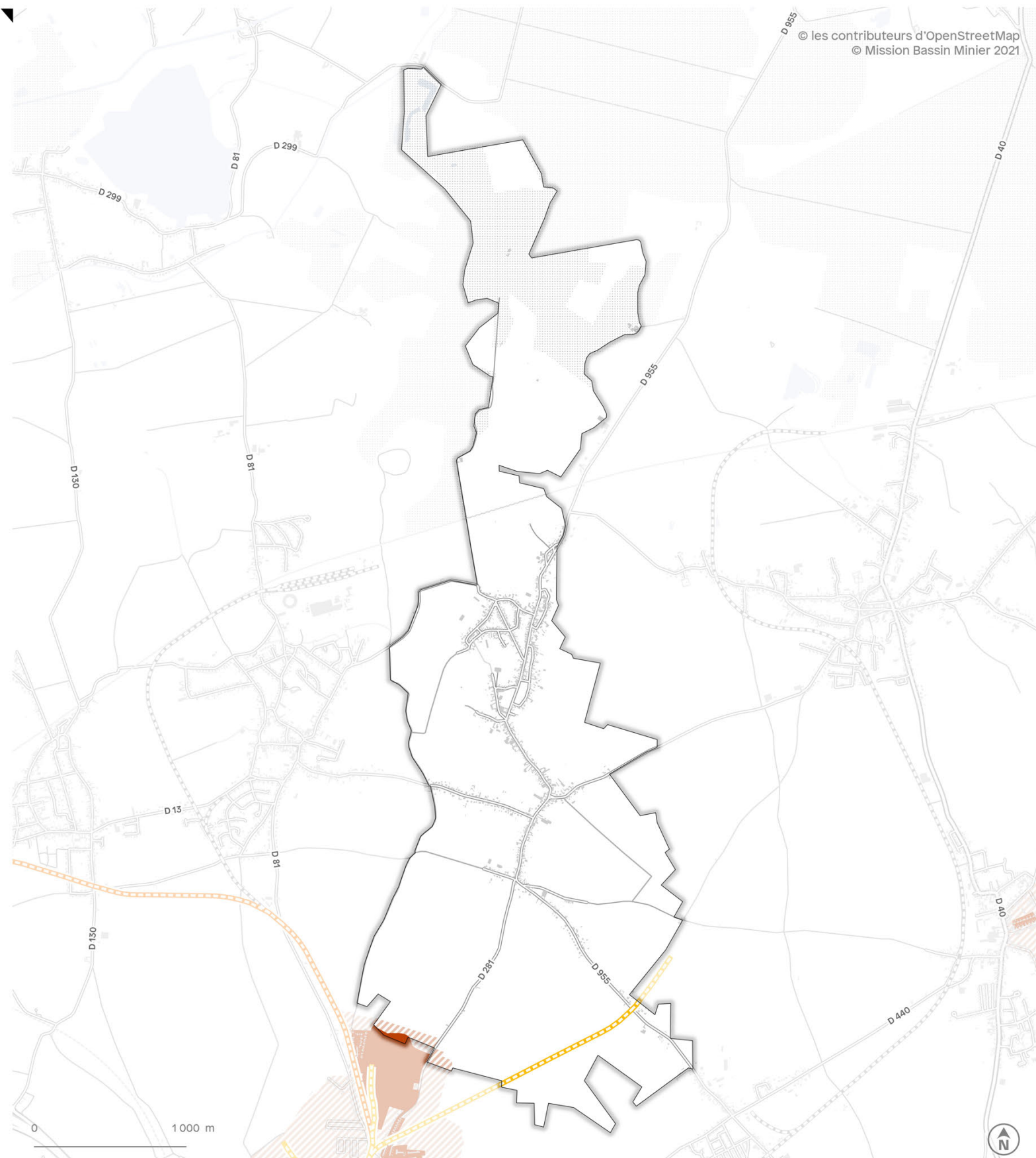
 Voie ferrée exceptionnelle  
majoritairement intégrée et/ou comportant de nombreux éléments du  
patrimoine ferroviaire implantés de manière homogène le long de la voie


 Voie ferrée remarquable  
en partie intégrée et/ou pouvant comporter des éléments lisibles du  
patrimoine ferroviaire de manière diffuse le long de la voie

 Voie ferrée témoin  
aménagée ou désaffectée, dont le tracé original est clairement lisible et  
continu, témoignant du passé ferroviaire du site

 Voie ferrée peu intéressante  
disparue ou fortement morcelée, dont le tracé rendu en partie ou totalité  
illisible ne témoigne plus du passé ferroviaire du site

 Voie ferrée non étudiée



 Bien Inscrit  
UNESCO

 Voie ferrée exceptionnelle  
majoritairement intègre et/ou comportant de nombreux éléments du  
patrimoine ferroviaire implantés de manière homogène le long de la voie

 Voie ferrée témoin  
aménagée ou désaffectée, dont le tracé original est clairement lisible et  
continu, témoignant du passé ferroviaire du site

 Zone Tampon


 Voie ferrée remarquable  
en partie intègre et/ou pouvant comporter des éléments lisibles du  
patrimoine ferroviaire de manière diffuse le long de la voie


 Voie ferrée peu intéressante  
disparue ou fortement morcelée, dont le tracé rendu en partie ou totalité  
illisible ne témoigne plus du passé ferroviaire du site

 Voie ferrée non étudiée





 Bien Inscrit  
UNESCO

 Zone Tampon

 Voie ferrée exceptionnelle  
majoritairement intègre et/ou comportant de nombreux éléments du  
patrimoine ferroviaire implantés de manière homogène le long de la voie


 Voie ferrée remarquable  
en partie intègre et/ou pouvant comporter des éléments lisibles du  
patrimoine ferroviaire de manière diffuse le long de la voie

 Voie ferrée témoin  
aménagée ou désaffectée, dont le tracé original est clairement lisible et  
continu, témoignant du passé ferroviaire du site

 Voie ferrée peu intéressante  
disparue ou fortement morcelée, dont le tracé rendu en partie ou totalité  
illisible ne témoigne plus du passé ferroviaire du site

 Voie ferrée non étudiée



 Bien Inscrit  
UNESCO

 Zone Tampon

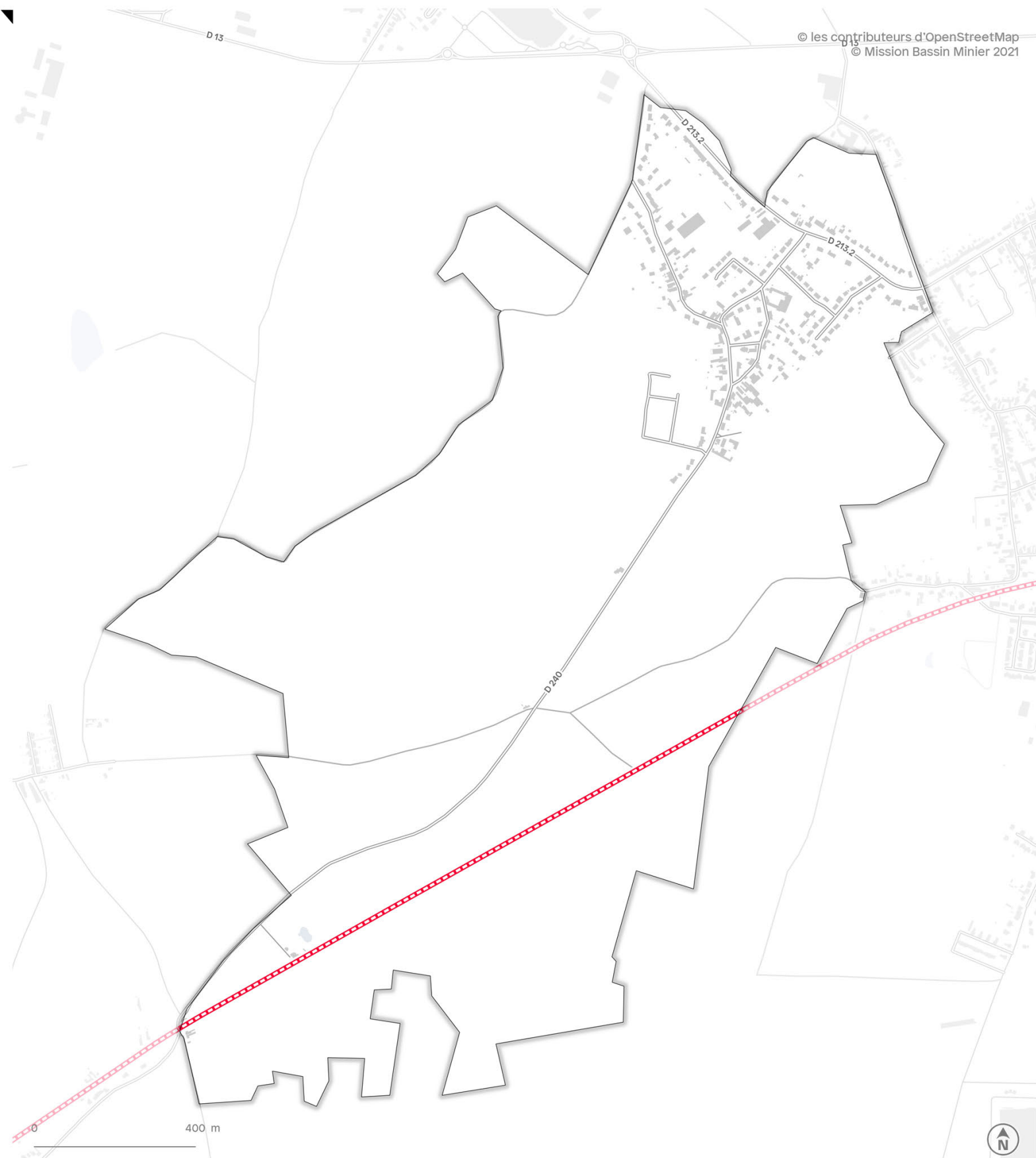
 Voie ferrée exceptionnelle  
majoritairement intègre et/ou comportant de nombreux éléments du  
patrimoine ferroviaire implantés de manière homogène le long de la voie


 Voie ferrée remarquable  
en partie intègre et/ou pouvant comporter des éléments lisibles du  
patrimoine ferroviaire de manière diffuse le long de la voie

 Voie ferrée témoin  
aménagée ou désaffectée, dont le tracé original est clairement lisible et  
continu, témoignant du passé ferroviaire du site

 Voie ferrée peu intéressante  
disparue ou fortement morcelée, dont le tracé rendu en partie ou totalité  
illisible ne témoigne plus du passé ferroviaire du site

 Voie ferrée non étudiée



 Bien Inscrit  
UNESCO

 Zone Tampon

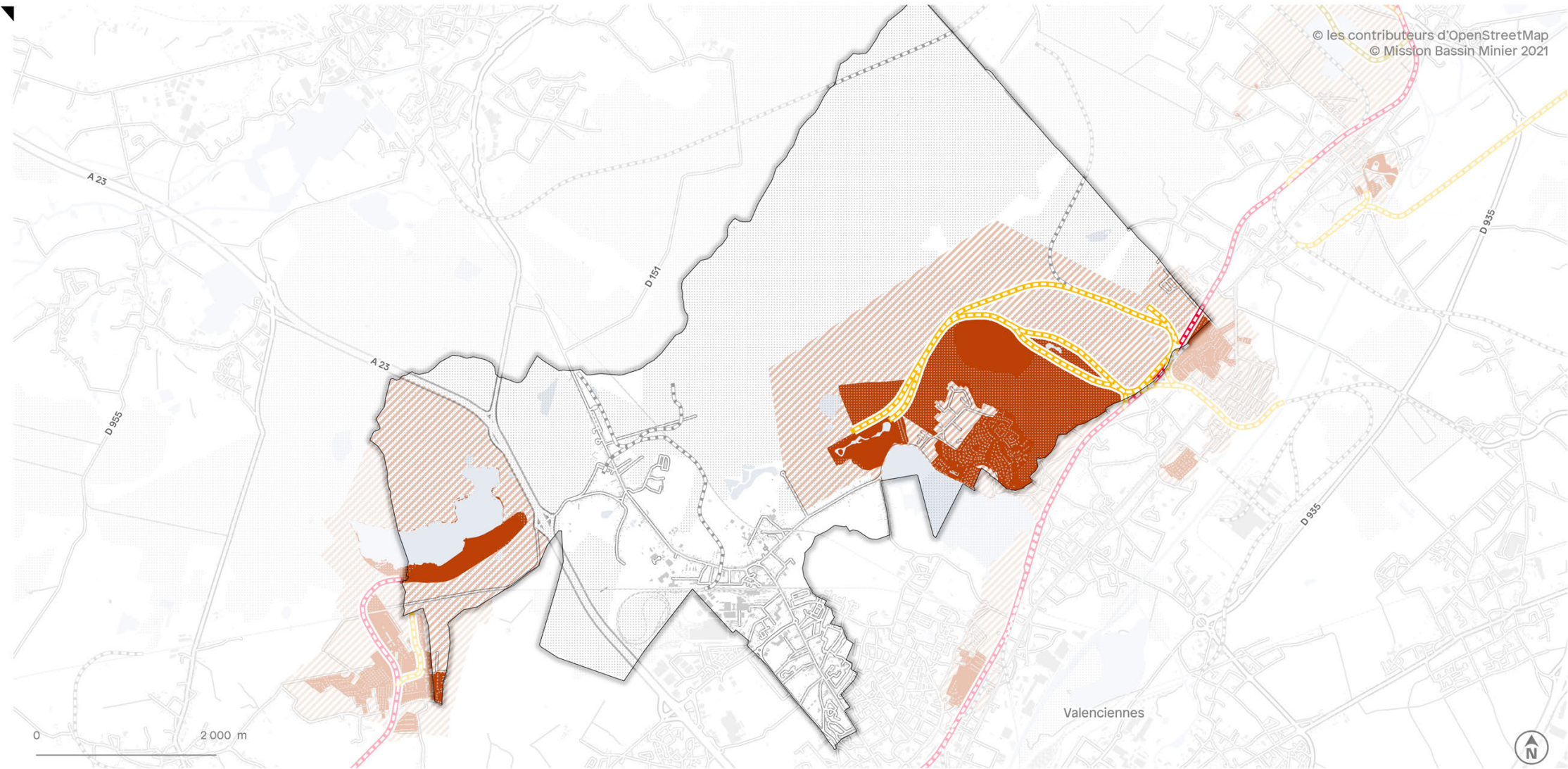
 Voie ferrée exceptionnelle  
majoritairement intègre et/ou comportant de nombreux éléments du  
patrimoine ferroviaire implantés de manière homogène le long de la voie

 Voie ferrée remarquable  
en partie intègre et/ou pouvant comporter des éléments lisibles du  
patrimoine ferroviaire de manière diffuse le long de la voie

 Voie ferrée témoin  
aménagée ou désaffectée, dont le tracé original est clairement lisible et  
continu, témoignant du passé ferroviaire du site

 Voie ferrée peu intéressante  
disparue ou fortement morcelée, dont le tracé rendu en partie ou totalité  
illisible ne témoigne plus du passé ferroviaire du site

 Voie ferrée non étudiée



**Bien Inscrit  
UNESCO**

**Zone Tampon**

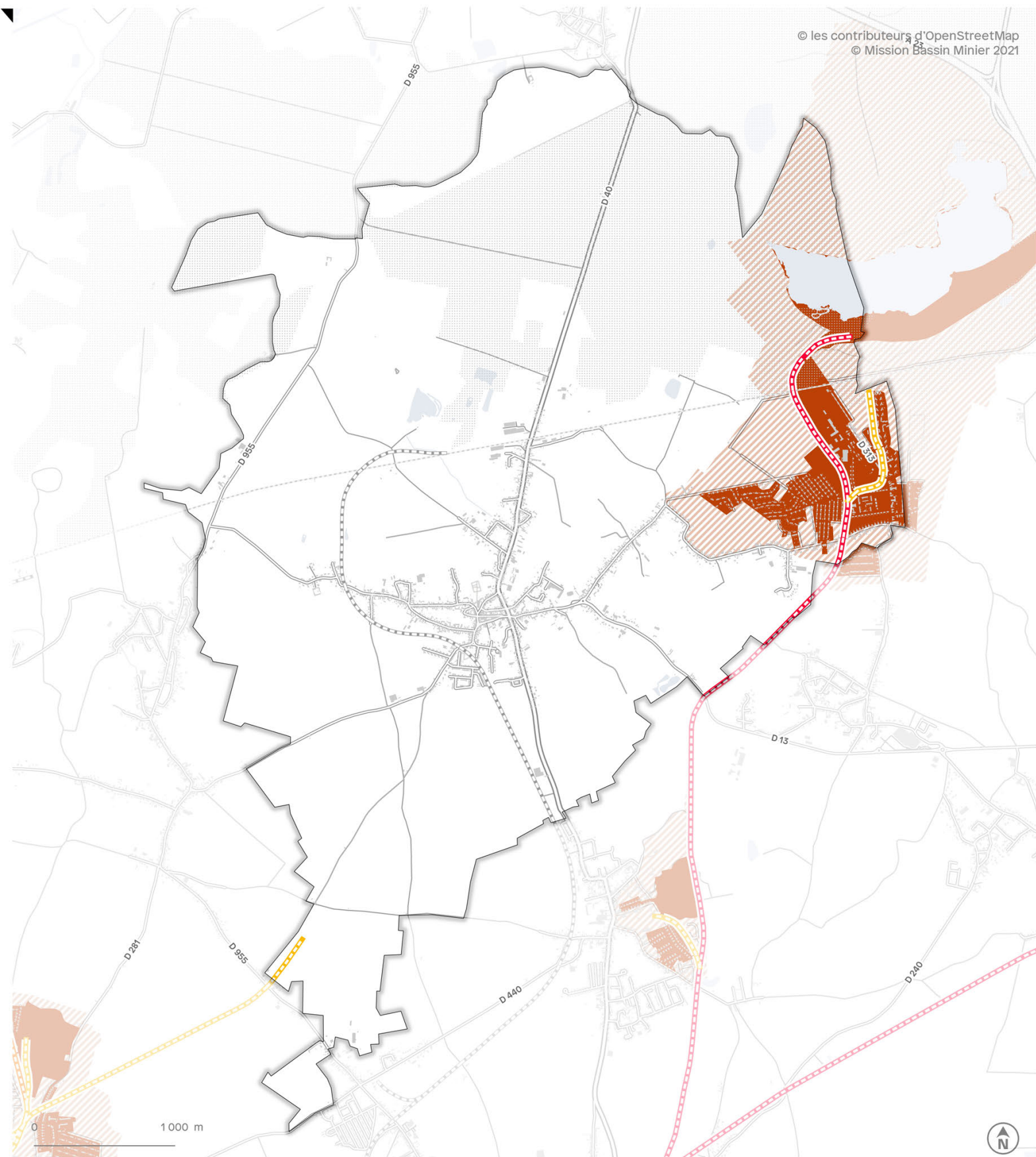
**Voie ferrée exceptionnelle**  
majoritairement intègre et/ou comportant de nombreux éléments du patrimoine ferroviaire implantés de manière homogène le long de la voie


**Voie ferrée remarquable**  
en partie intègre et/ou pouvant comporter des éléments lisibles du patrimoine ferroviaire de manière diffuse le long de la voie

**Voie ferrée témoin**  
aménagée ou désaffectée, dont le tracé original est clairement lisible et continu, témoignant du passé ferroviaire du site

**Voie ferrée peu intéressante**  
disparue ou fortement morcelée, dont le tracé rendu en partie ou totalité illisible ne témoigne plus du passé ferroviaire du site

**Voie ferrée non étudiée**



 Bien Inscrit UNESCO

 Zone Tampon

 Voie ferrée exceptionnelle  
majoritairement intègre et/ou comportant de nombreux éléments du patrimoine ferroviaire implantés de manière homogène le long de la voie

 Voie ferrée remarquable  
en partie intègre et/ou pouvant comporter des éléments lisibles du patrimoine ferroviaire de manière diffuse le long de la voie

 Voie ferrée témoin  
aménagée ou désaffectée, dont le tracé original est clairement lisible et continu, témoignant du passé ferroviaire du site

 Voie ferrée peu intéressante  
disparue ou fortement morcelée, dont le tracé rendu en partie ou totalité illisible ne témoigne plus du passé ferroviaire du site

 Voie ferrée non étudiée