
 Bien Inscrit
UNESCO
 Zone Tampon

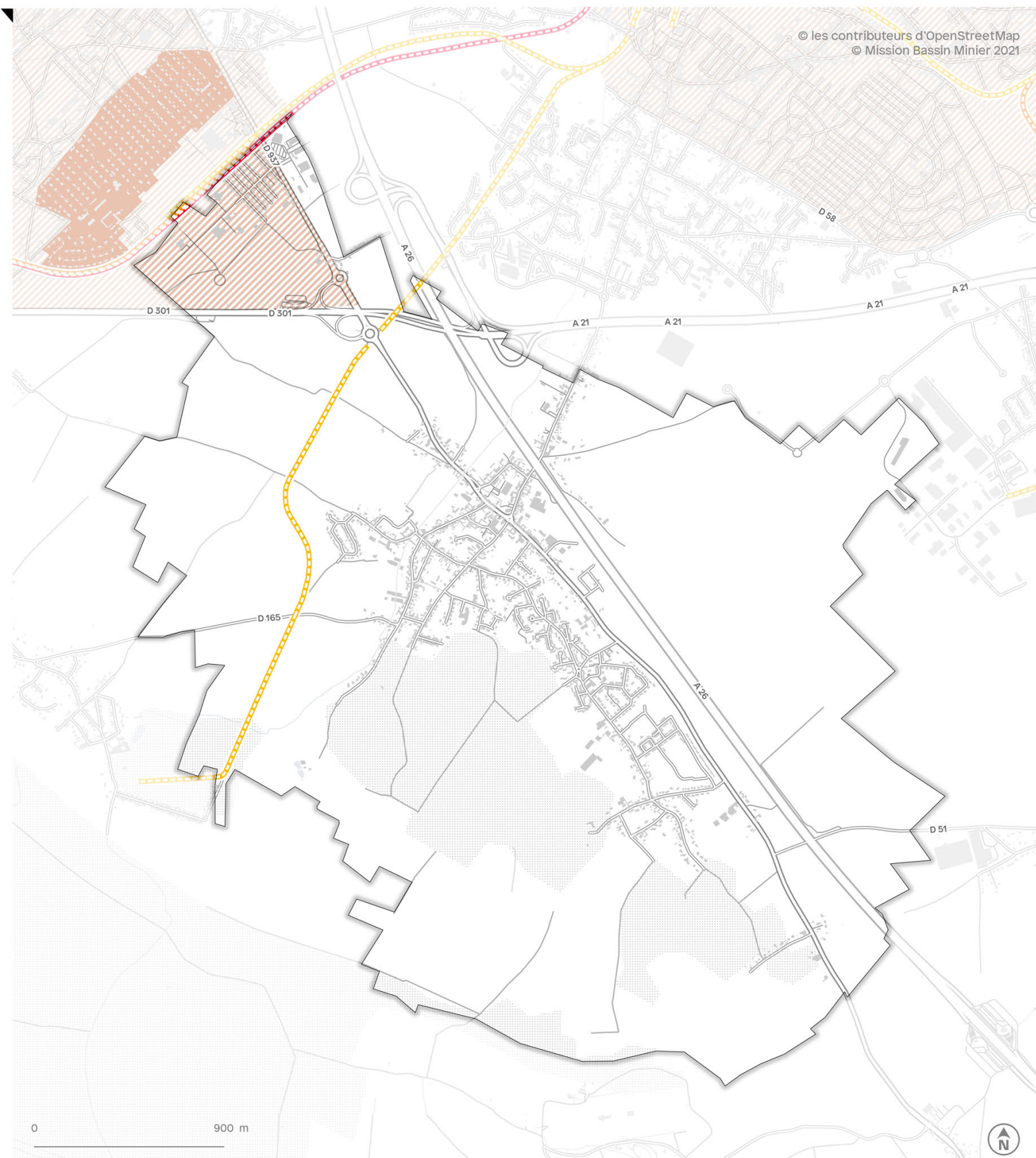
 Voie ferrée exceptionnelle
majoritairement intégrée et/ou comportant de nombreux éléments du
patrimoine ferroviaire implantés de manière homogène le long de la voie


 Voie ferrée remarquable
en partie intégrée et/ou pouvant comporter des éléments lisibles du
patrimoine ferroviaire de manière diffuse le long de la voie

 Voie ferrée témoin
aménagement ou désaffectée, dont le tracé original est clairement lisible et
continu, témoignant du passé ferroviaire du site

 Voie ferrée peu intéressante
disparue ou fortement morcelée, dont le tracé rendu en partie ou totalité
illisible ne témoigne plus du passé ferroviaire du site

 Voie ferrée non étudiée



 Bien Inscrit
UNESCO

 Zone Tampon

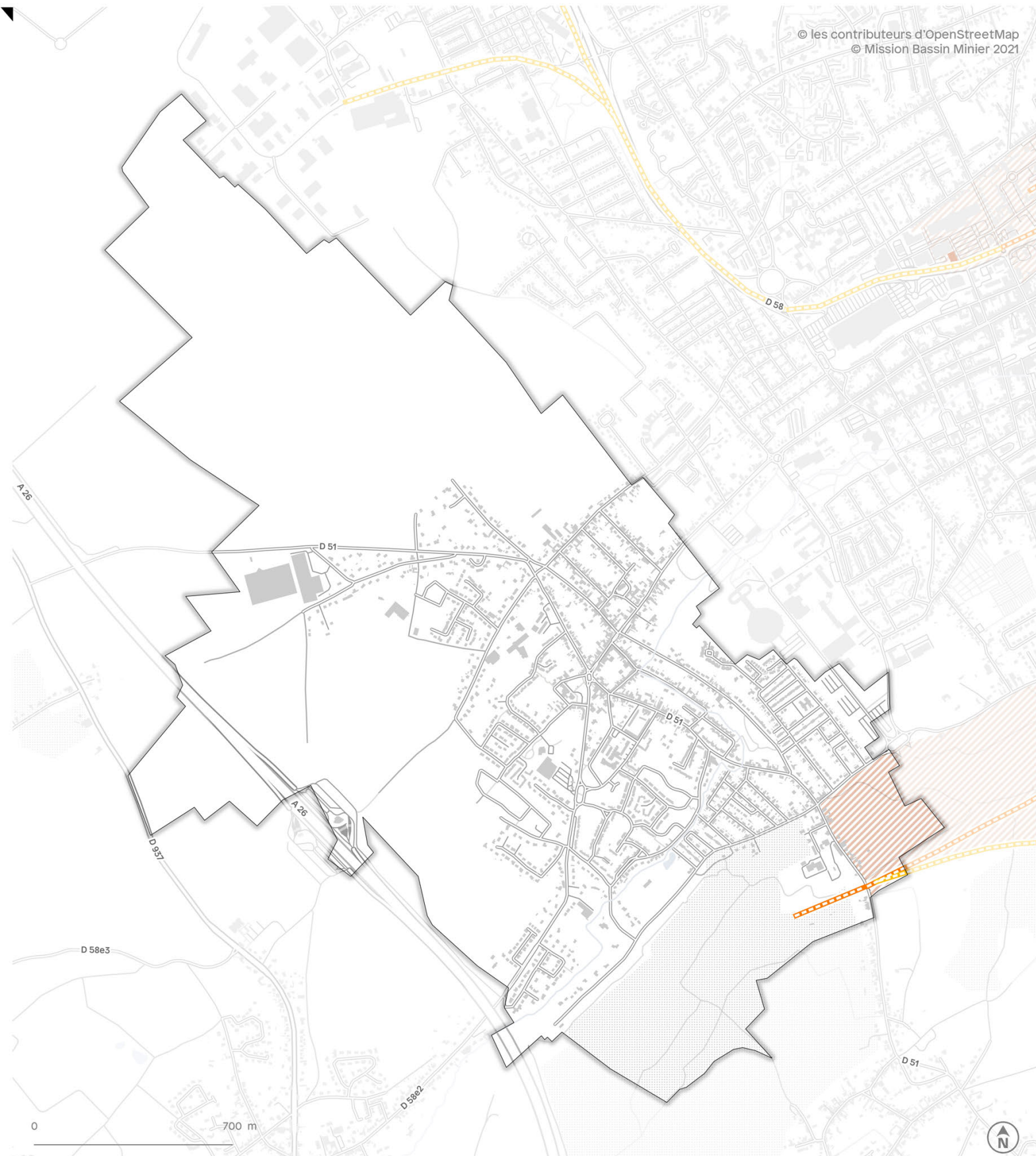
 **Voie ferrée exceptionnelle**
majoritairement intègre et/ou comportant de nombreux éléments du patrimoine ferroviaire implantés de manière homogène le long de la voie


 **Voie ferrée remarquable**
en partie intègre et/ou pouvant comporter des éléments lisibles du patrimoine ferroviaire de manière diffuse le long de la voie

 **Voie ferrée témoin**
aménagée ou désaffectée, dont le tracé original est clairement lisible et continu, témoignant du passé ferroviaire du site

 **Voie ferrée peu intéressante**
disparue ou fortement morcelée, dont le tracé rendu en partie ou totalité illisible ne témoigne plus du passé ferroviaire du site

 **Voie ferrée non étudiée**



 Bien Inscrit
UNESCO

 Zone Tampon

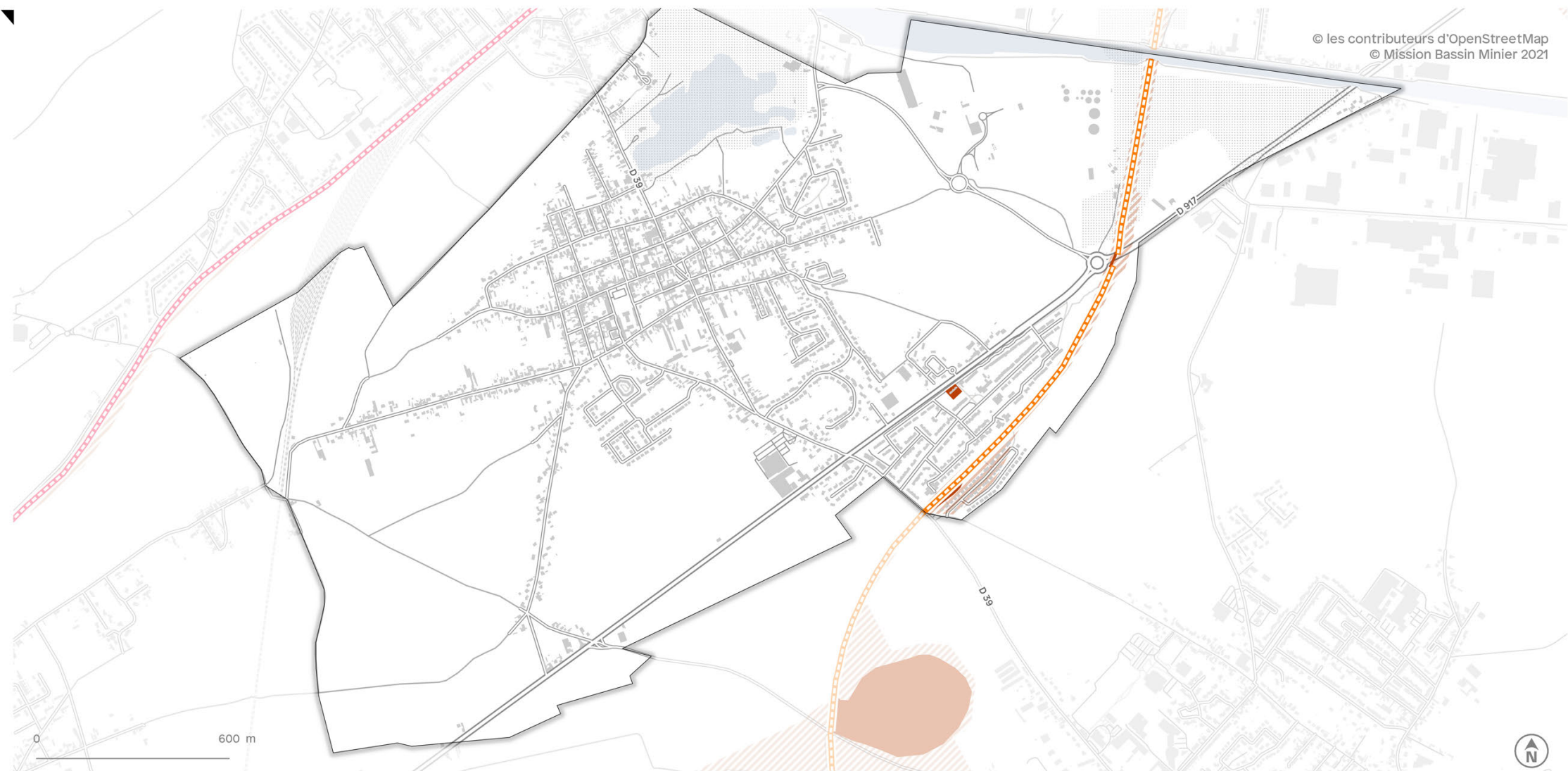
 Voie ferrée exceptionnelle
majoritairement intègre et/ou comportant de nombreux éléments du patrimoine ferroviaire implantés de manière homogène le long de la voie


 Voie ferrée remarquable
en partie intègre et/ou pouvant comporter des éléments lisibles du patrimoine ferroviaire de manière diffuse le long de la voie


 Voie ferrée témoin
aménagée ou désaffectée, dont le tracé original est clairement lisible et continu, témoignant du passé ferroviaire du site

 Voie ferrée peu intéressante
disparue ou fortement morcelée, dont le tracé rendu en partie ou totalité illisible ne témoigne plus du passé ferroviaire du site

 Voie ferrée non étudiée



 Bien Inscrit
UNESCO

 Zone Tampon

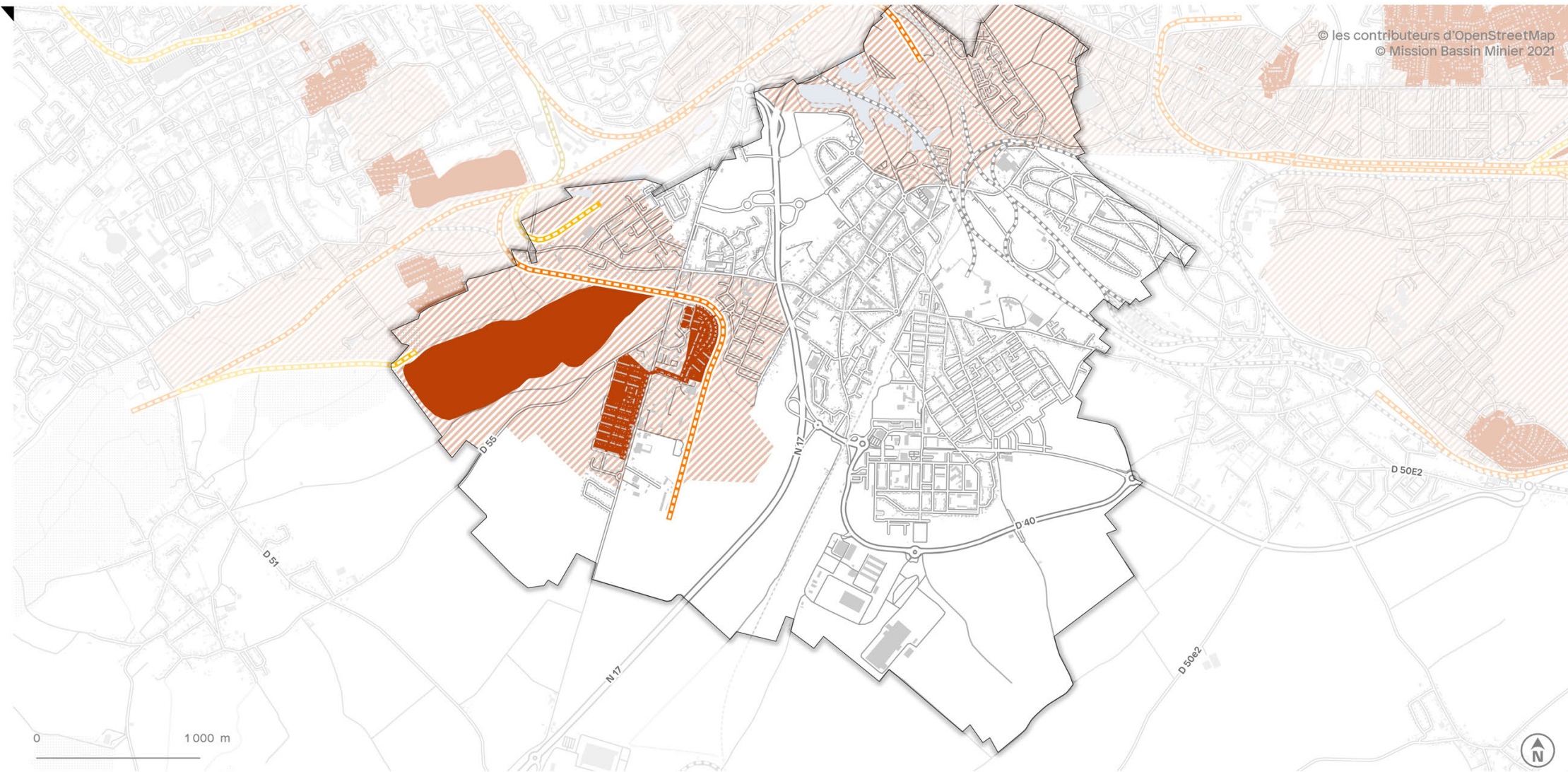
 **Voie ferrée exceptionnelle**
majoritairement intégrée et/ou comportant de nombreux éléments du patrimoine ferroviaire implantés de manière homogène le long de la voie


 **Voie ferrée remarquable**
en partie intégrée et/ou pouvant comporter des éléments lisibles du patrimoine ferroviaire de manière diffuse le long de la voie


 **Voie ferrée témoin**
aménagée ou désaffectée, dont le tracé original est clairement lisible et continu, témoignant du passé ferroviaire du site

 **Voie ferrée peu intéressante**
disparue ou fortement morcelée, dont le tracé rendu en partie ou totalité illisible ne témoigne plus du passé ferroviaire du site

 **Voie ferrée non étudiée**





 Bien Inscrit
UNESCO

 Zone Tampon

 Voie ferrée exceptionnelle
majoritairement intégrée et/ou comportant de nombreux éléments du patrimoine ferroviaire implantés de manière homogène le long de la voie

 Voie ferrée remarquable
en partie intégrée et/ou pouvant comporter des éléments lisibles du patrimoine ferroviaire de manière diffuse le long de la voie

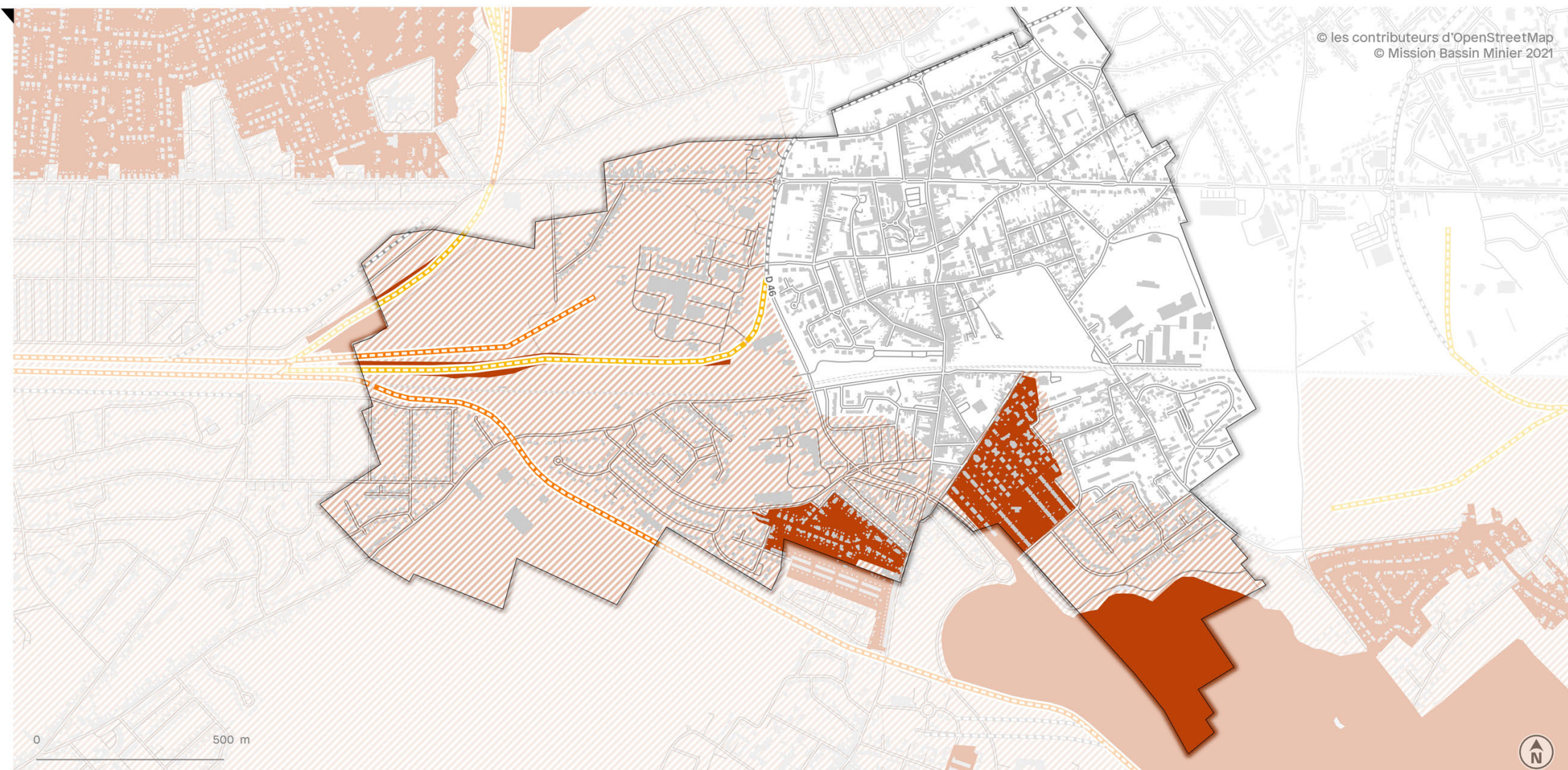
 Voie ferrée témoin
aménagée ou désaffectée, dont le tracé original est clairement lisible et continu, témoignant du passé ferroviaire du site



 Voie ferrée peu intéressante
disparue ou fortement morcelée, dont le tracé rendu en partie ou totalité illisible ne témoigne plus du passé ferroviaire du site

 Voie ferrée non étudiée

Billy-Montigny

© les contributeurs d'OpenStreetMap
© Mission Bassin Minier 2021



 Bien Inscrit
UNESCO
 Zone Tampon

 Voie ferrée exceptionnelle
majoritairement intégrée et/ou comportant de nombreux éléments du
patrimoine ferroviaire implantés de manière homogène le long de la voie

 Voie ferrée remarquable
en partie intégrée et/ou pouvant comporter des éléments lisibles du
patrimoine ferroviaire de manière diffuse le long de la voie

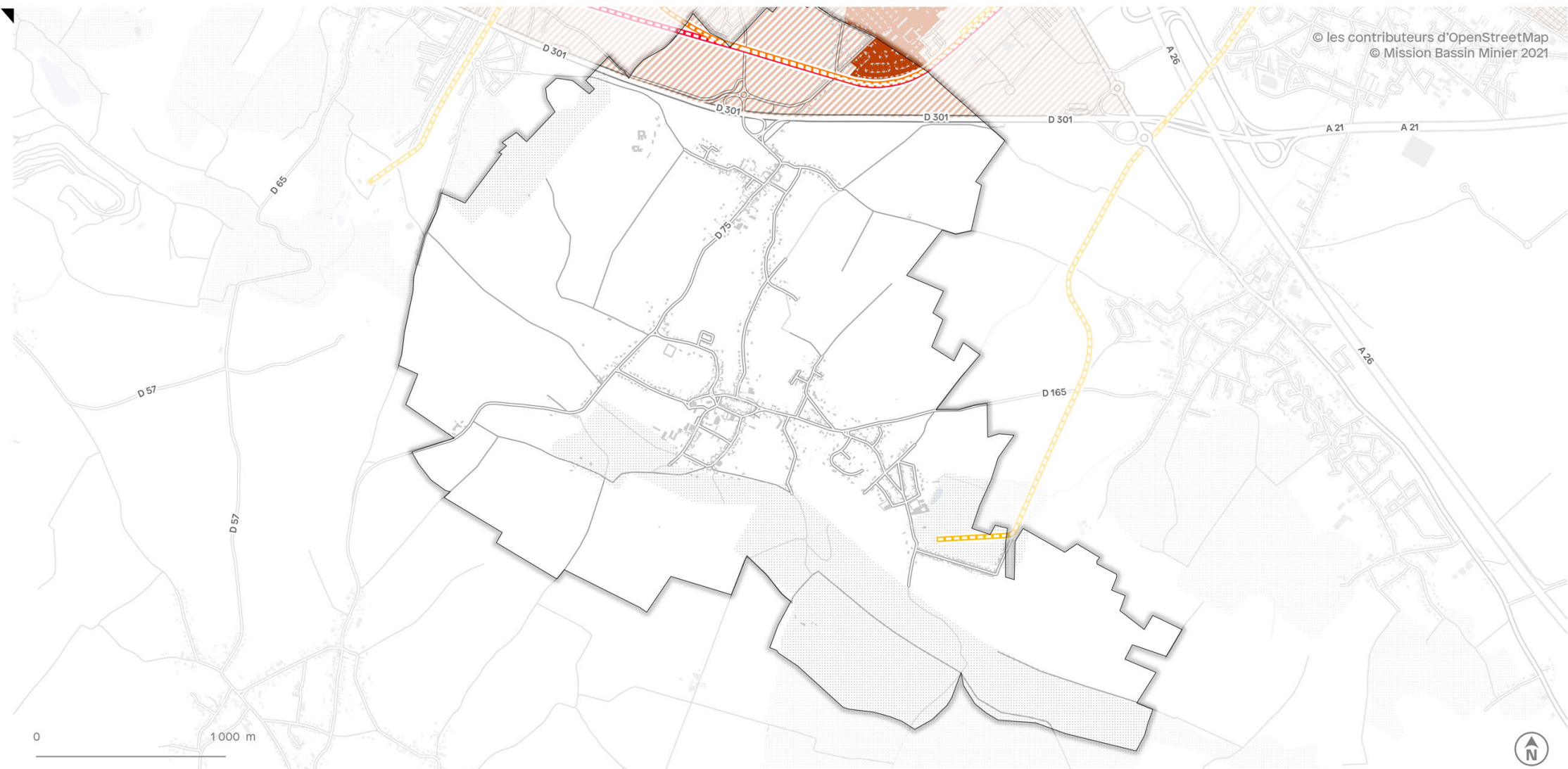
 Voie ferrée témoin
aménagée ou désaffectée, dont le tracé original est clairement lisible et
continu, témoignant du passé ferroviaire du site



 Voie ferrée peu intéressante
disparue ou fortement morcelée, dont le tracé rendu en partie ou totalité
illisible ne témoigne plus du passé ferroviaire du site

 Voie ferrée non étudiée

Bouvigny-Boyeffles

© les contributeurs d'OpenStreetMap
© Mission Bassin Minier 2021



 Bien Inscrit
UNESCO
 Zone Tampon

 Voie ferrée exceptionnelle
majoritairement intègre et/ou comportant de nombreux éléments du
patrimoine ferroviaire implantés de manière homogène le long de la voie

 Voie ferrée remarquable
en partie intègre et/ou pouvant comporter des éléments lisibles du
patrimoine ferroviaire de manière diffuse le long de la voie

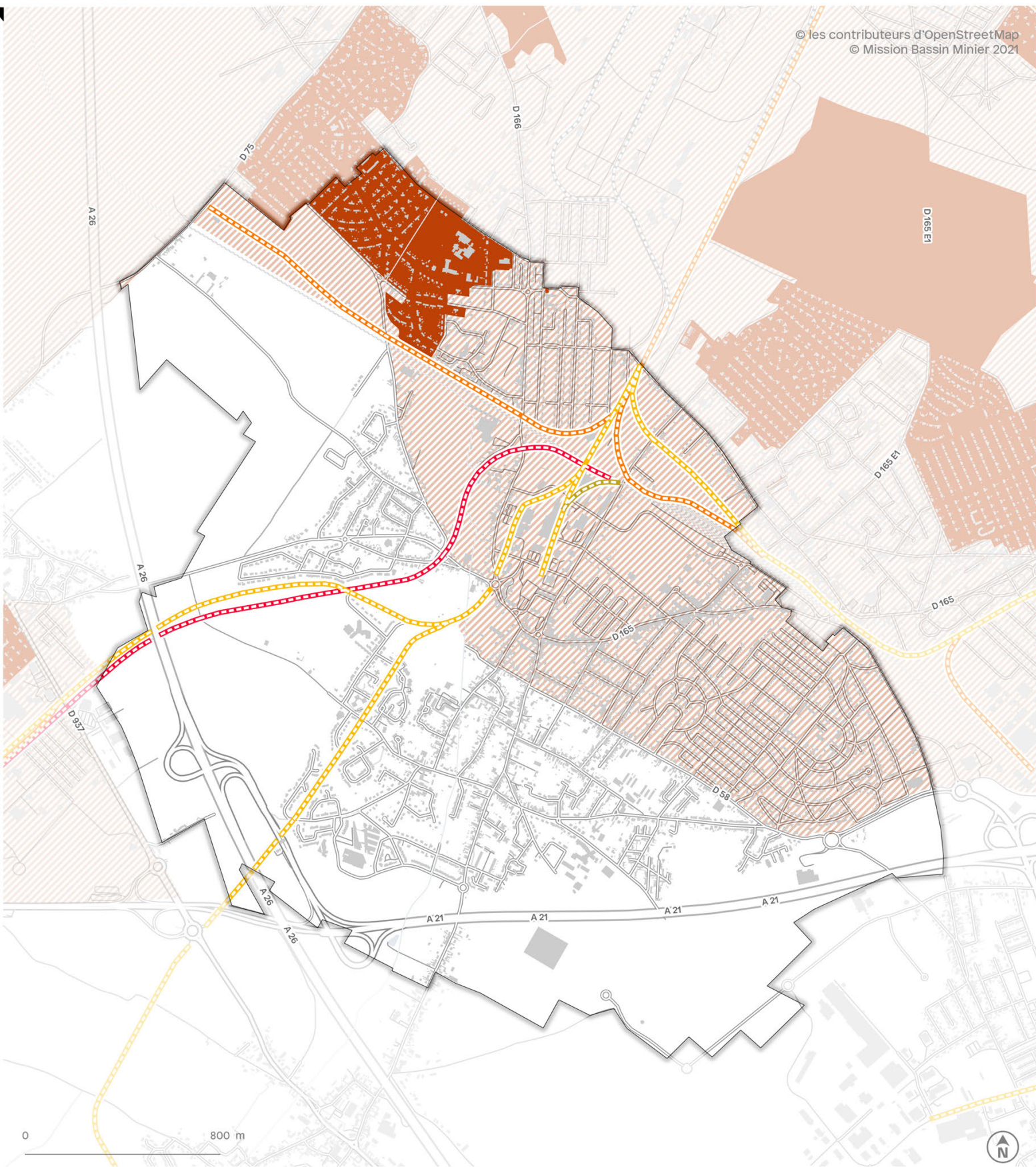
 Voie ferrée témoin
aménagée ou désaffectée, dont le tracé original est clairement lisible et
continu, témoignant du passé ferroviaire du site



 Voie ferrée peu intéressante
disparue ou fortement morcelée, dont le tracé rendu en partie ou totalité
illisible ne témoigne plus du passé ferroviaire du site

 Voie ferrée non étudiée

Bully-les-Mines

© les contributeurs d'OpenStreetMap
© Mission Bassin Minier 2021



 **Bien Inscrit UNESCO**
 **Zone Tampon**

 **Voie ferrée exceptionnelle**
 majoritairement intègre et/ou comportant de nombreux éléments du patrimoine ferroviaire implantés de manière homogène le long de la voie

 **Voie ferrée remarquable**
 en partie intègre et/ou pouvant comporter des éléments lisibles du patrimoine ferroviaire de manière diffuse le long de la voie

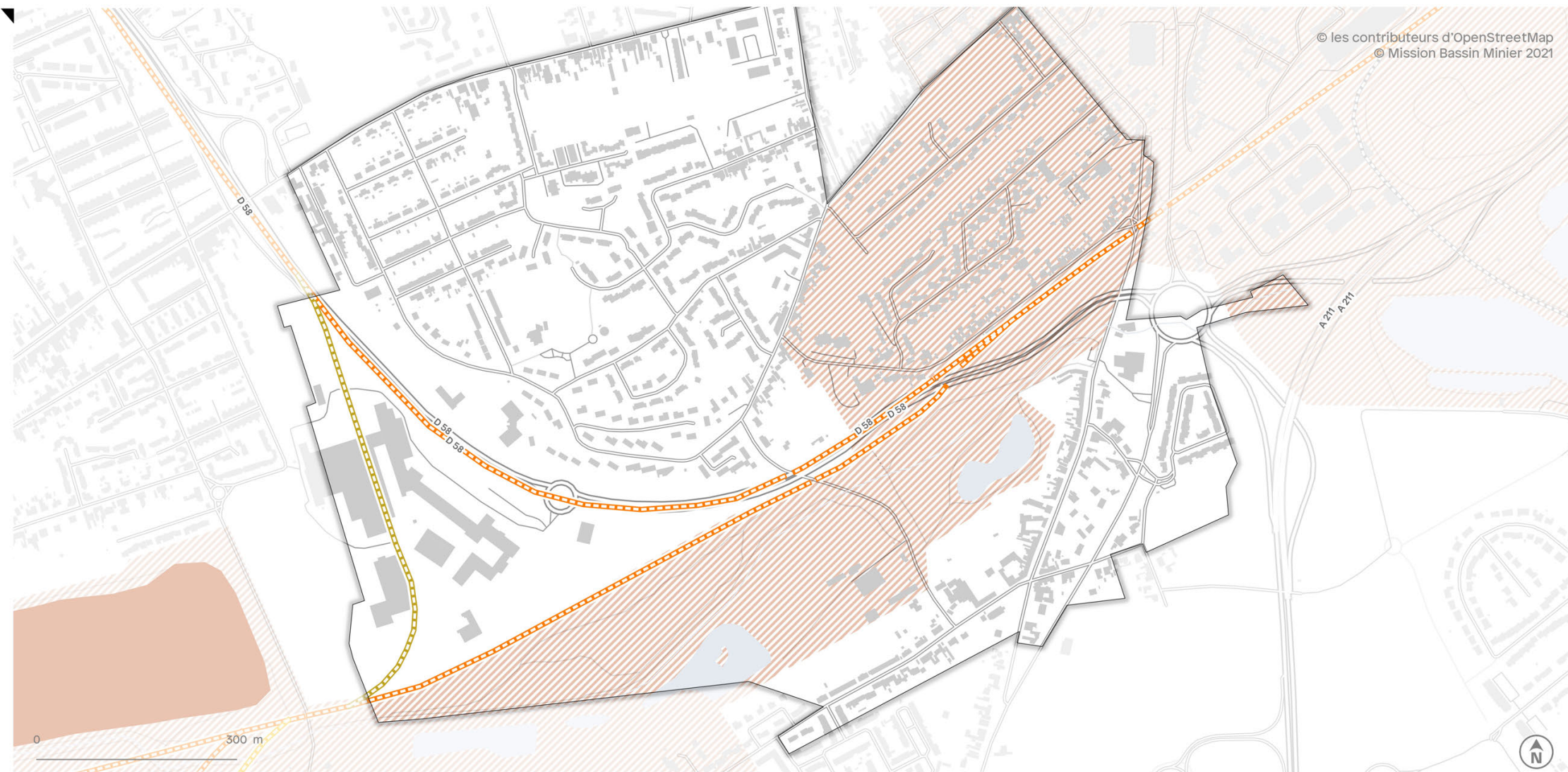
 **Voie ferrée témoin**
 aménagée ou désaffectée, dont le tracé original est clairement lisible et continu, témoignant du passé ferroviaire du site



 **Voie ferrée peu intéressante**
 disparue ou fortement morcelée, dont le tracé rendu en partie ou totalité illisible ne témoigne plus du passé ferroviaire du site

 **Voie ferrée non étudiée**

Éleu-dit-Leauwette

© les contributeurs d'OpenStreetMap
© Mission Bassin Minier 2021



 Bien Inscrit
UNESCO
 Zone Tampon

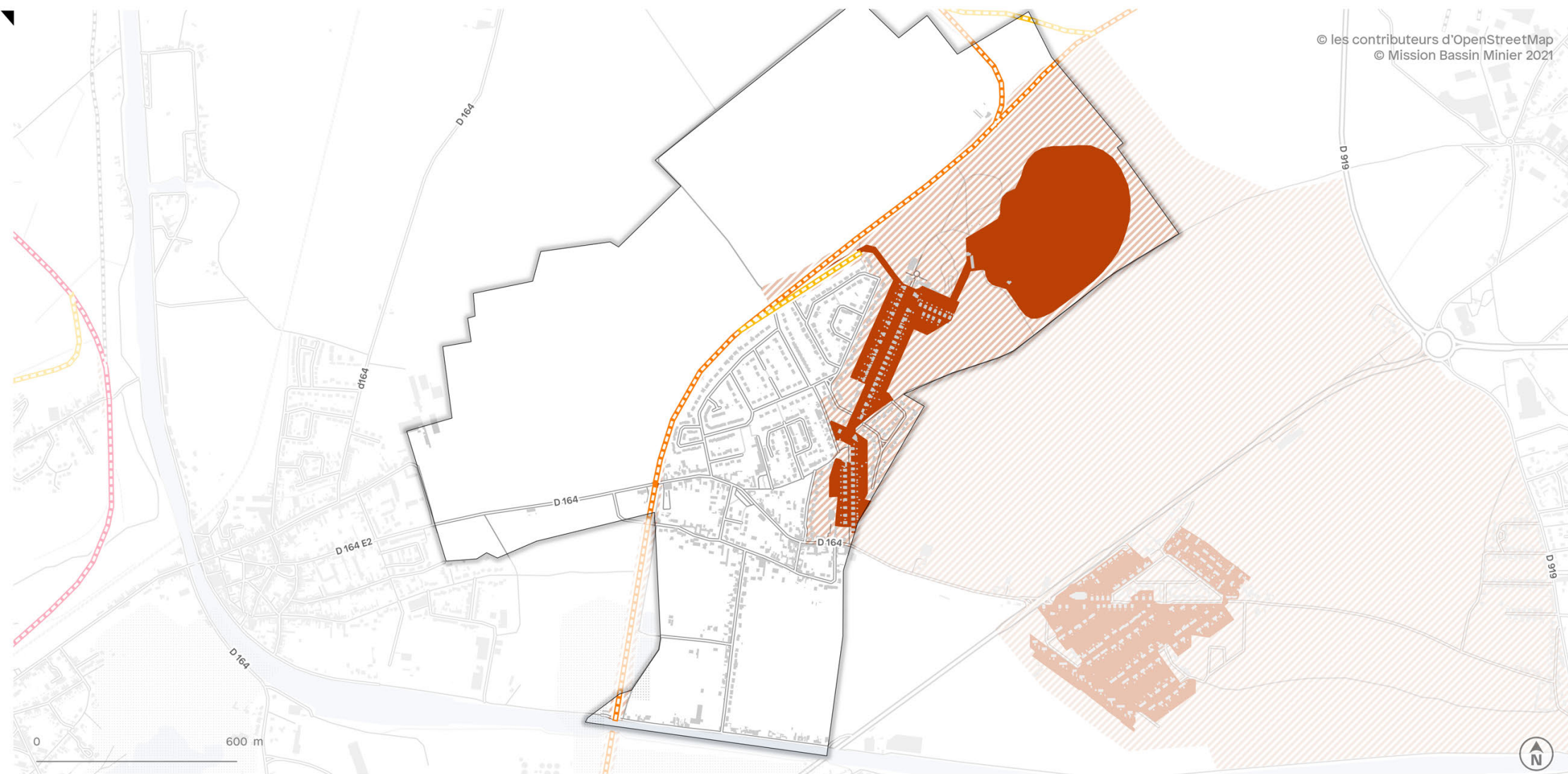
 Voie ferrée exceptionnelle
majoritairement intègre et/ou comportant de nombreux éléments du patrimoine ferroviaire implantés de manière homogène le long de la voie


 Voie ferrée remarquable
en partie intègre et/ou pouvant comporter des éléments lisibles du patrimoine ferroviaire de manière diffuse le long de la voie


 Voie ferrée témoin
aménagée ou désaffectée, dont le tracé original est clairement lisible et continu, témoignant du passé ferroviaire du site

 Voie ferrée peu intéressante
disparue ou fortement morcelée, dont le tracé rendu en partie ou totalité illisible ne témoigne plus du passé ferroviaire du site

 Voie ferrée non étudiée



 Bien Inscrit
UNESCO

 Zone Tampon

 Voie ferrée exceptionnelle
majoritairement intègre et/ou comportant de nombreux éléments du patrimoine ferroviaire implantés de manière homogène le long de la voie

 Voie ferrée remarquable
en partie intègre et/ou pouvant comporter des éléments lisibles du patrimoine ferroviaire de manière diffuse le long de la voie

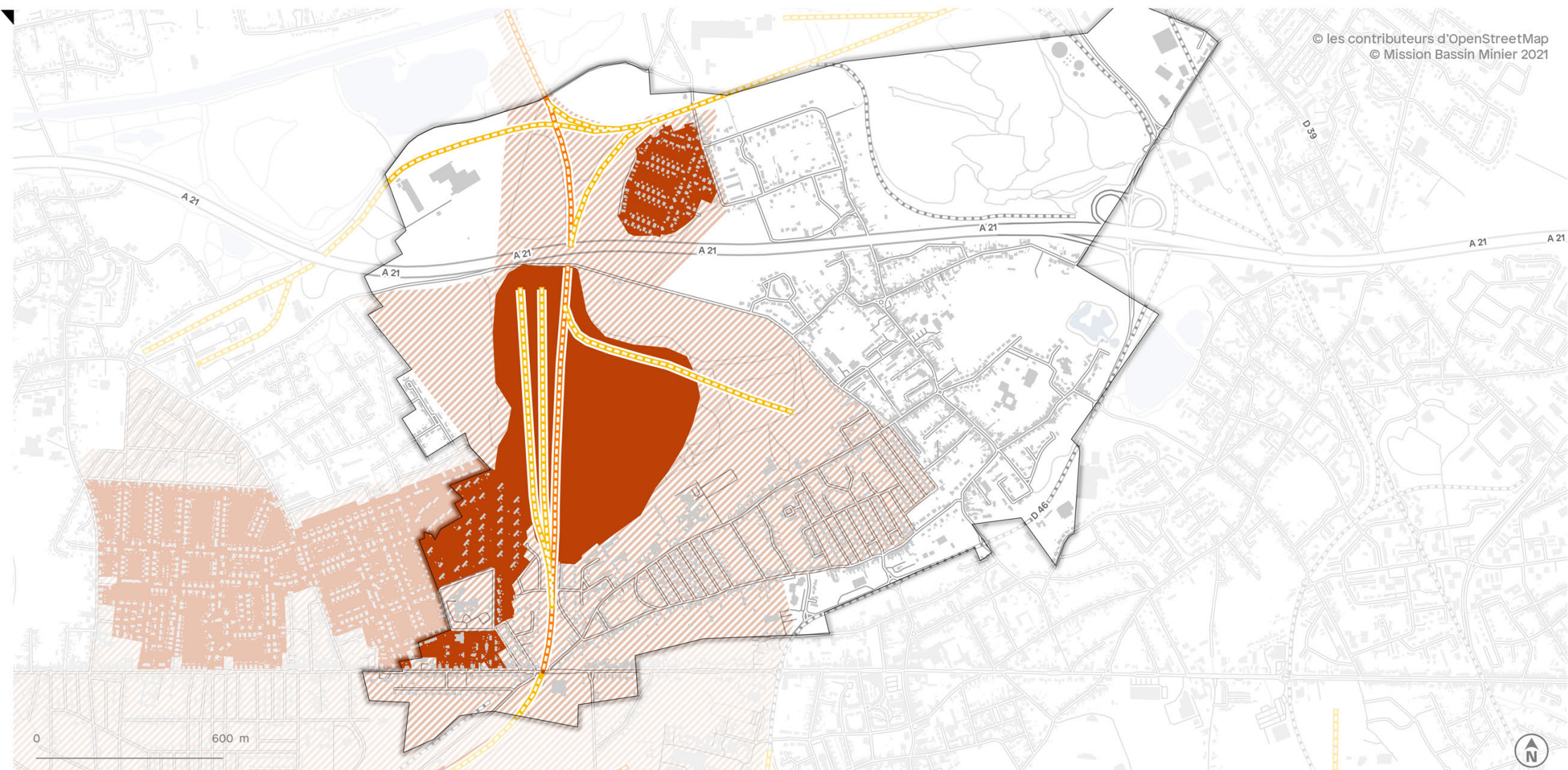
 Voie ferrée témoin
aménagée ou désaffectée, dont le tracé original est clairement lisible et continu, témoignant du passé ferroviaire du site


 Voie ferrée peu intéressante
disparue ou fortement morcelée, dont le tracé rendu en partie ou totalité illisible ne témoigne plus du passé ferroviaire du site


 Voie ferrée non étudiée

Fouquières-lès-Lens

© les contributeurs d'OpenStreetMap
© Mission Bassin Minier 2021



 Bien Inscrit
UNESCO

 Zone Tampon

 Voie ferrée exceptionnelle
majoritairement intégrée et/ou comportant de nombreux éléments du
patrimoine ferroviaire implantés de manière homogène le long de la voie

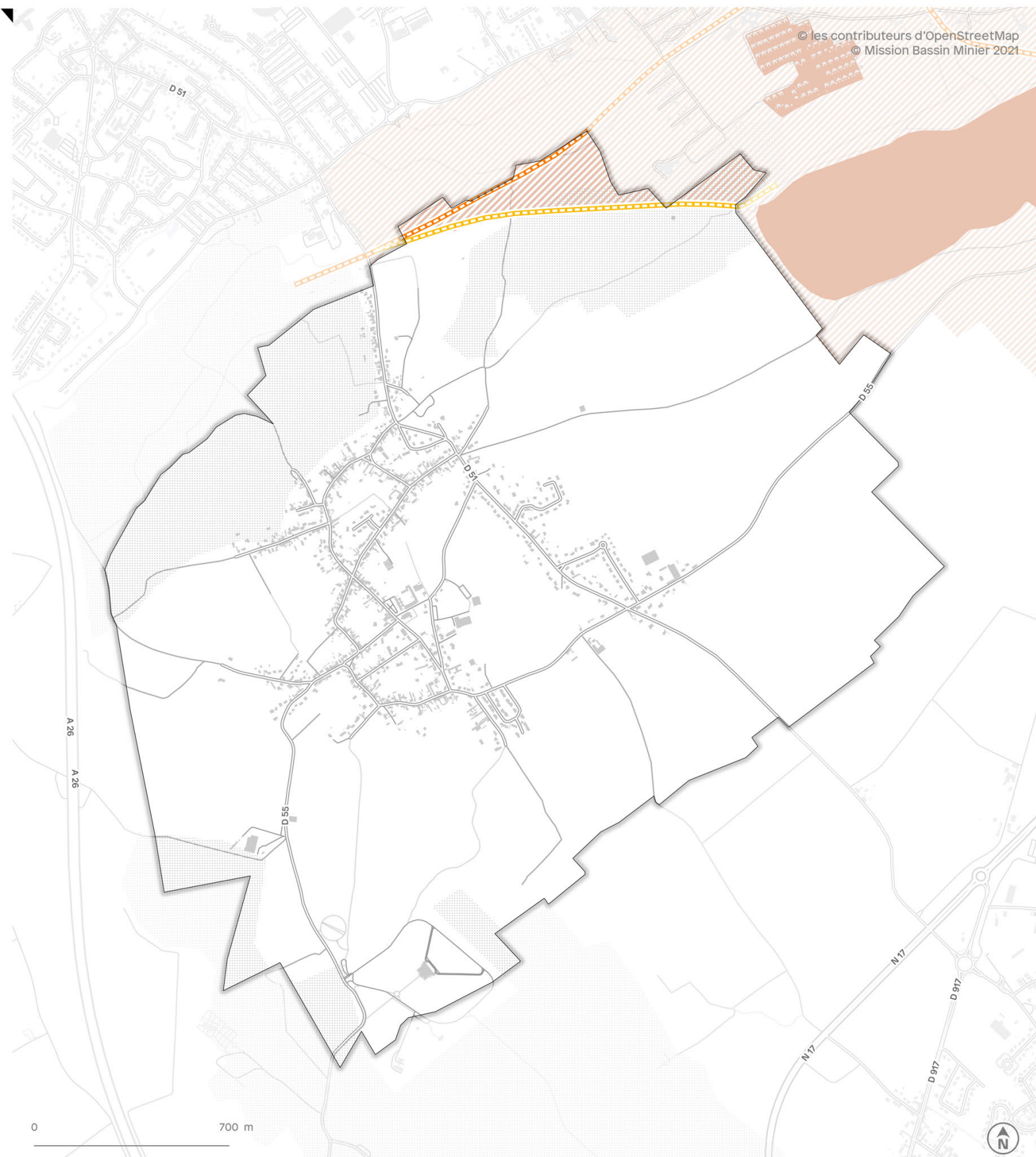
 Voie ferrée remarquable
en partie intégrée et/ou pouvant comporter des éléments lisibles du
patrimoine ferroviaire de manière diffuse le long de la voie


 Voie ferrée témoin
aménagée ou désaffectée, dont le tracé original est clairement lisible et
continu, témoignant du passé ferroviaire du site


 Voie ferrée peu intéressante
disparue ou fortement morcelée, dont le tracé rendu en partie ou totalité
illisible ne témoigne plus du passé ferroviaire du site

 Voie ferrée non étudiée

Givenchy-en-Gohelle



 Bien Inscrit
UNESCO

 Zone Tampon

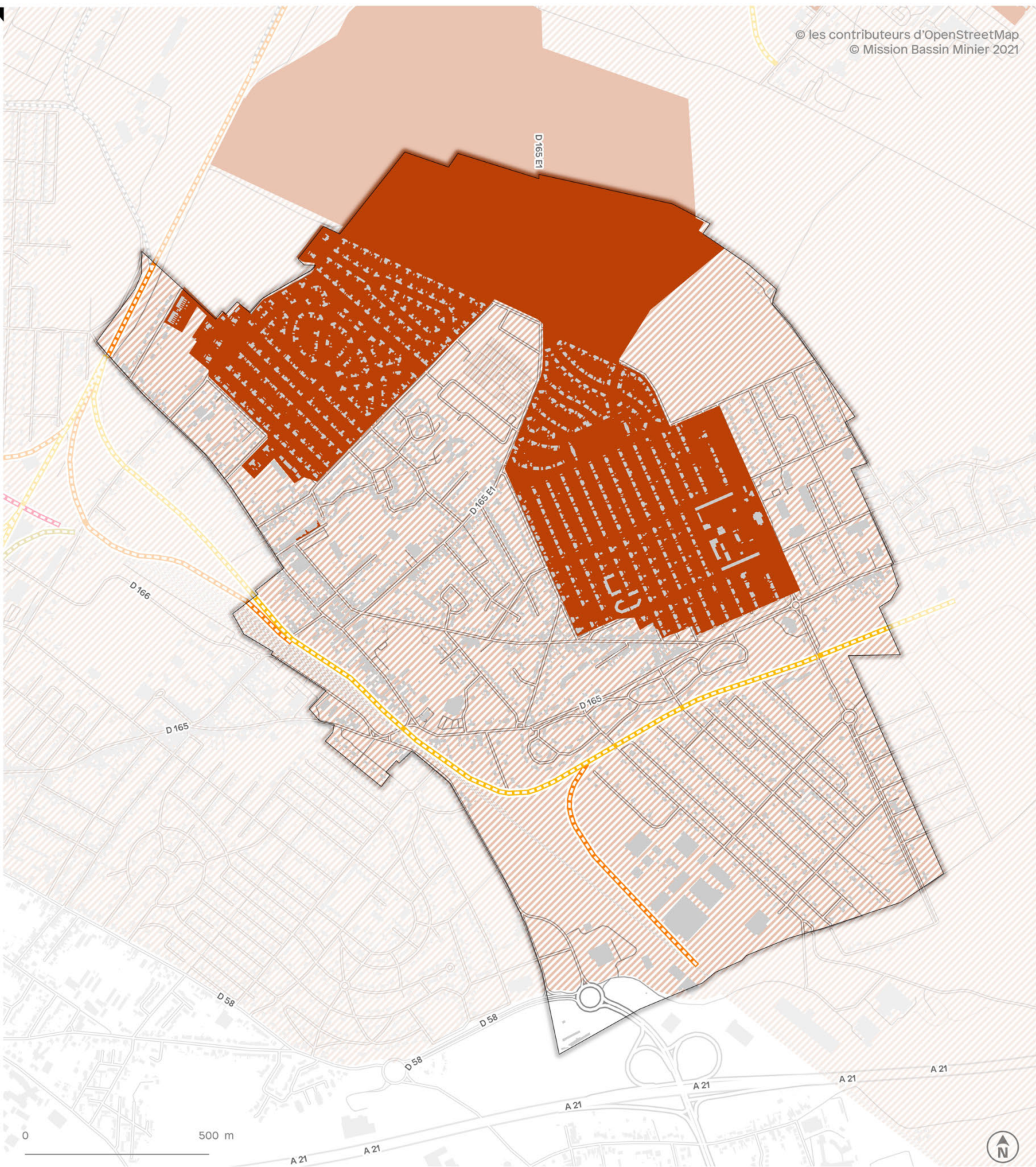
 **Voie ferrée exceptionnelle**
majoritairement intégrée et/ou comportant de nombreux éléments du patrimoine ferroviaire implantés de manière homogène le long de la voie



 **Voie ferrée remarquable**
en partie intégrée et/ou pouvant comporter des éléments lisibles du patrimoine ferroviaire de manière diffuse le long de la voie

 **Voie ferrée témoin**
aménagée ou désaffectée, dont le tracé original est clairement lisible et continu, témoignant du passé ferroviaire du site

 **Voie ferrée peu intéressante**
disparue ou fortement morcelée, dont le tracé rendu en partie ou totalité illisible ne témoigne plus du passé ferroviaire du site

 **Voie ferrée non étudiée**



 Bien Inscrit UNESCO
 Zone Tampon

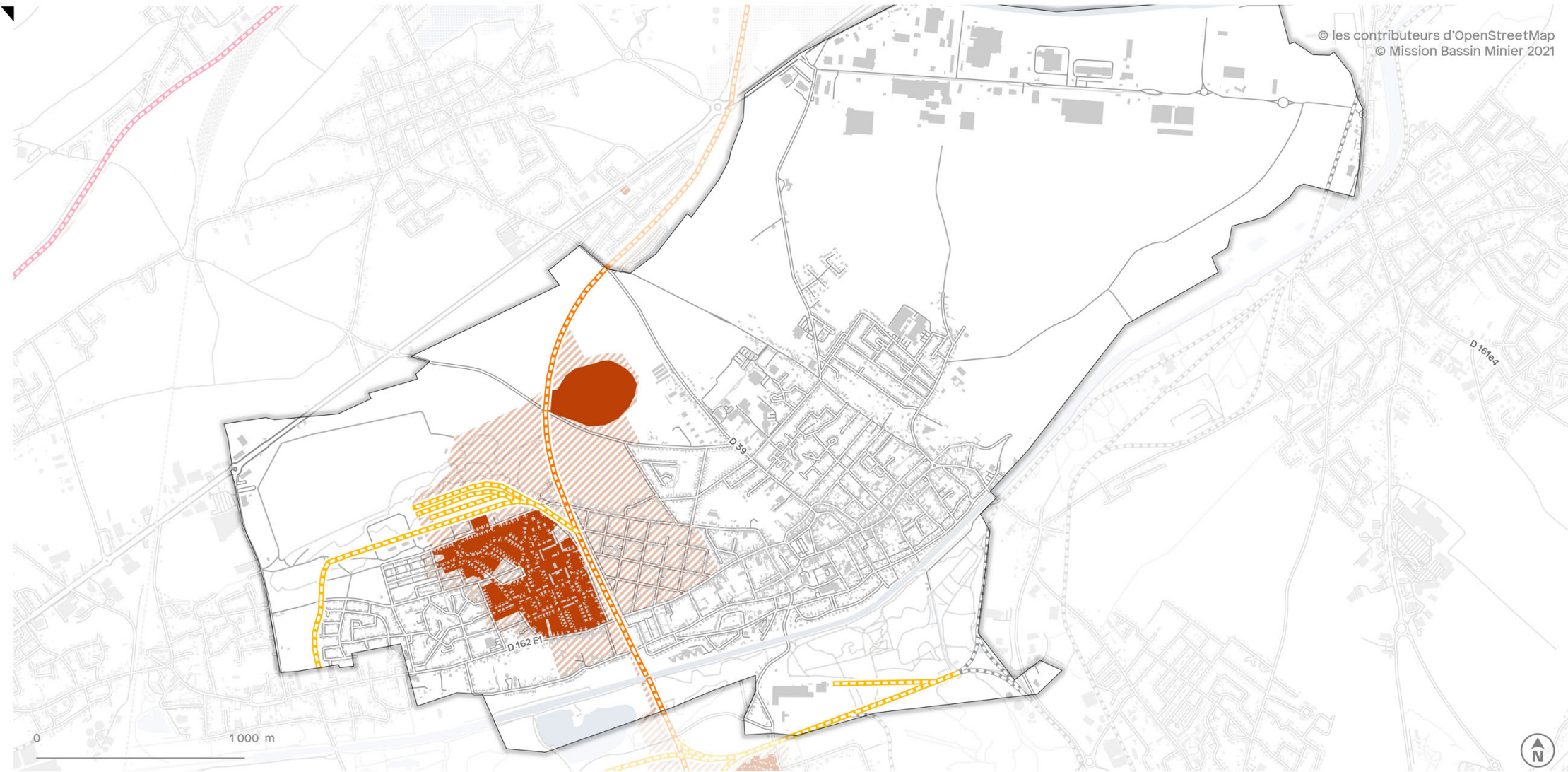
 Voie ferrée exceptionnelle
majoritairement intègre et/ou comportant de nombreux éléments du patrimoine ferroviaire implantés de manière homogène le long de la voie


 Voie ferrée remarquable
en partie intègre et/ou pouvant comporter des éléments lisibles du patrimoine ferroviaire de manière diffuse le long de la voie


 Voie ferrée témoin
aménagement ou désaffectée, dont le tracé original est clairement lisible et continu, témoignant du passé ferroviaire du site

 Voie ferrée peu intéressante
disparue ou fortement morcelée, dont le tracé rendu en partie ou totalité illisible ne témoigne plus du passé ferroviaire du site

 Voie ferrée non étudiée





 Bien Inscrit
UNESCO


 Zone Tampon

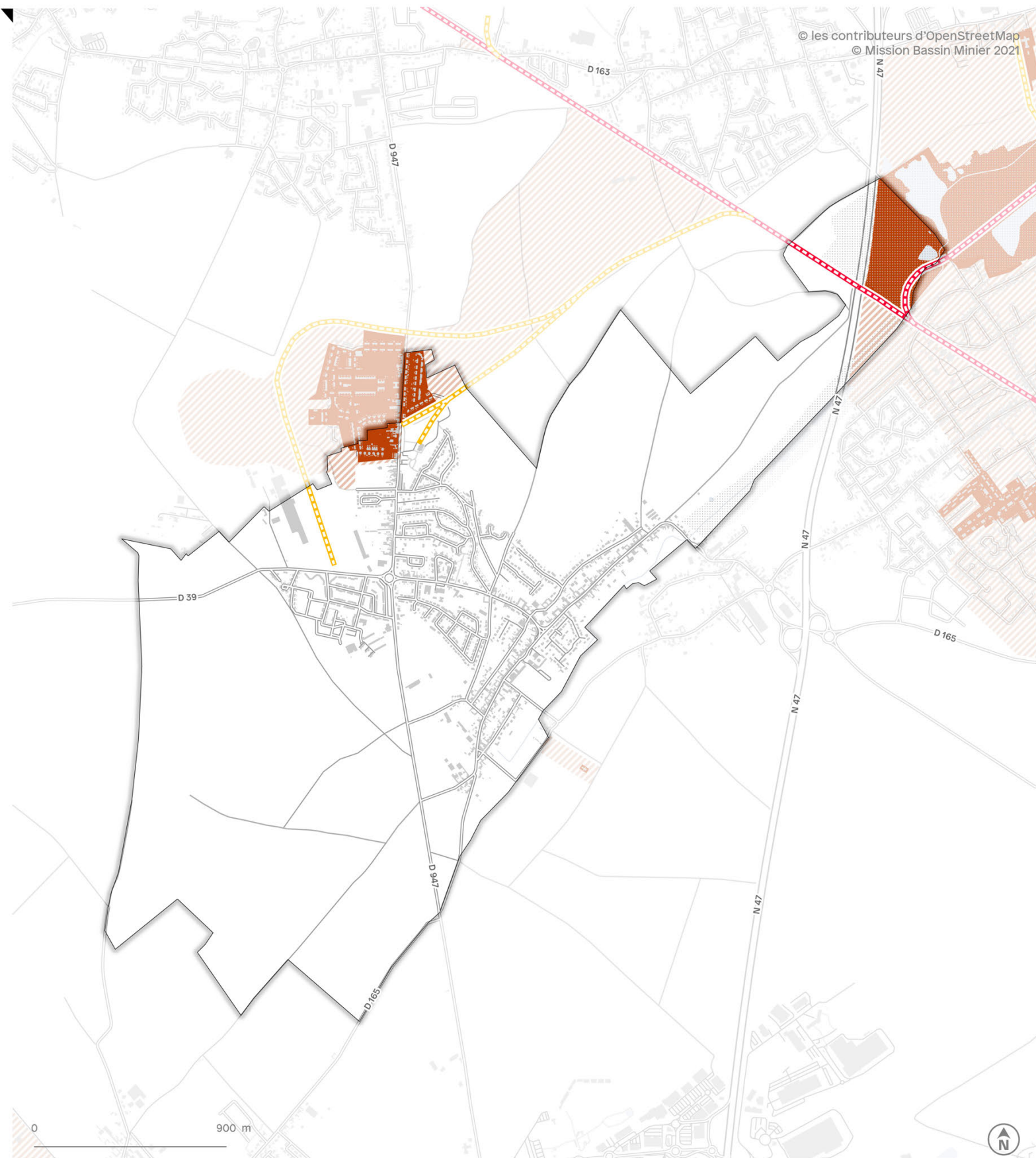
 Voie ferrée exceptionnelle
majoritairement intègre et/ou comportant de nombreux éléments du patrimoine ferroviaire implantés de manière homogène le long de la voie


 Voie ferrée remarquable
en partie intègre et/ou pouvant comporter des éléments lisibles du patrimoine ferroviaire de manière diffuse le long de la voie

 Voie ferrée témoin
aménagée ou désaffectée, dont le tracé original est clairement lisible et continu, témoignant du passé ferroviaire du site

 Voie ferrée peu intéressante
disparue ou fortement morcelée, dont le tracé rendu en partie ou totalité illisible ne témoigne plus du passé ferroviaire du site

 Voie ferrée non étudiée



 Bien Inscrit
UNESCO

 Zone Tampon

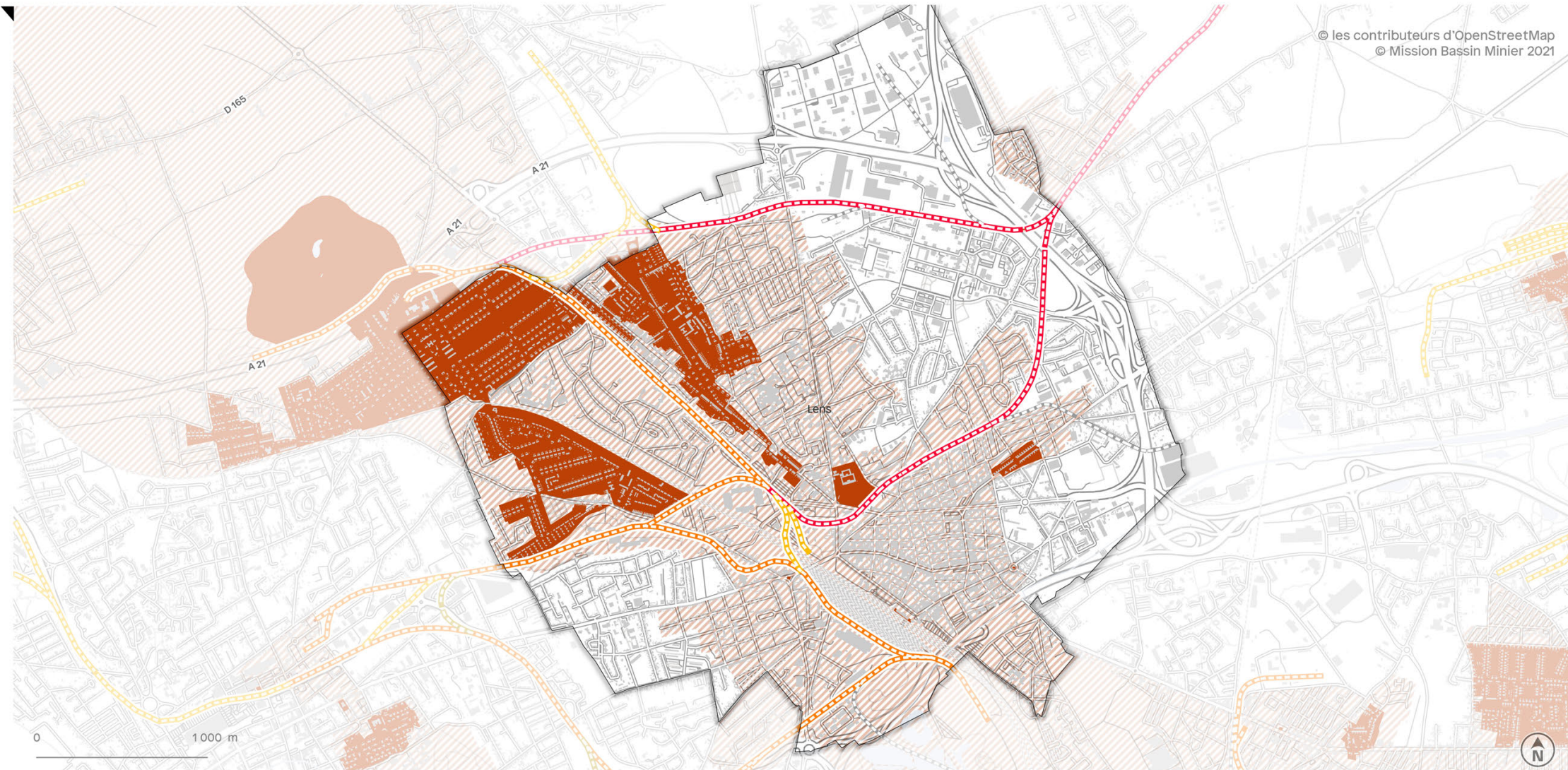
 Voie ferrée exceptionnelle
majoritairement intègre et/ou comportant de nombreux éléments du
patrimoine ferroviaire implantés de manière homogène le long de la voie



 Voie ferrée remarquable
en partie intègre et/ou pouvant comporter des éléments lisibles du
patrimoine ferroviaire de manière diffuse le long de la voie

 Voie ferrée témoin
aménagement ou désaffectée, dont le tracé original est clairement lisible et
continu, témoignant du passé ferroviaire du site

 Voie ferrée peu intéressante
disparue ou fortement morcelée, dont le tracé rendu en partie ou totalité
illisible ne témoigne plus du passé ferroviaire du site

 Voie ferrée non étudiée





 Bien Inscrit
UNESCO
 Zone Tampon

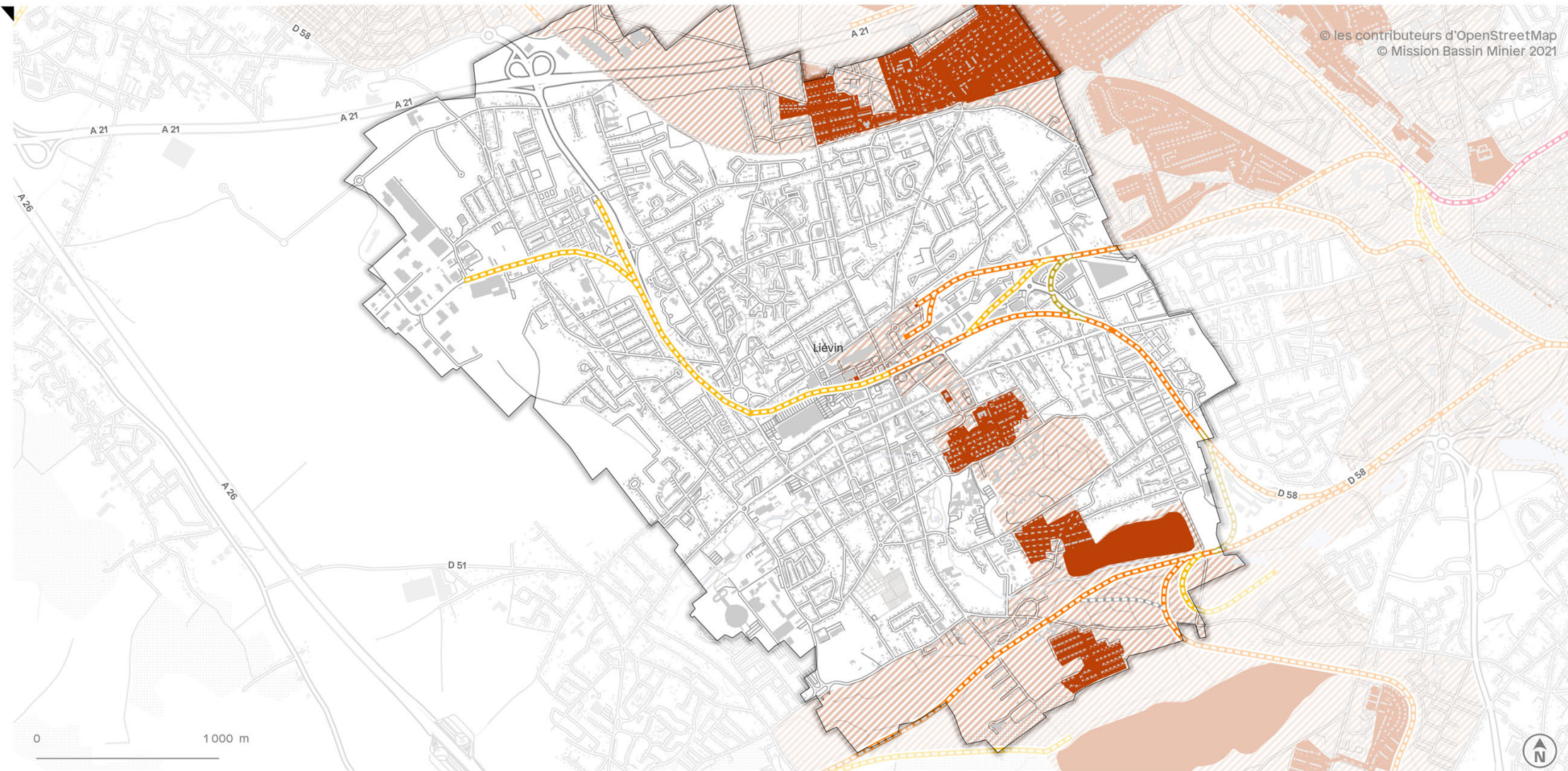
 Voie ferrée exceptionnelle
majoritairement intégrée et/ou comportant de nombreux éléments du patrimoine ferroviaire implantés de manière homogène le long de la voie


 Voie ferrée remarquable
en partie intégrée et/ou pouvant comporter des éléments lisibles du patrimoine ferroviaire de manière diffuse le long de la voie


 Voie ferrée témoin
aménagée ou désaffectée, dont le tracé original est clairement lisible et continu, témoignant du passé ferroviaire du site

 Voie ferrée peu intéressante
disparue ou fortement morcelée, dont le tracé rendu en partie ou totalité illisible ne témoigne plus du passé ferroviaire du site

 Voie ferrée non étudiée




 Bien Inscrit
UNESCO


 Zone Tampon

 Voie ferrée exceptionnelle
majoritairement intégrée et/ou comportant de nombreux éléments du patrimoine ferroviaire implantés de manière homogène le long de la voie

 Voie ferrée remarquable
en partie intégrée et/ou pouvant comporter des éléments lisibles du patrimoine ferroviaire de manière diffuse le long de la voie

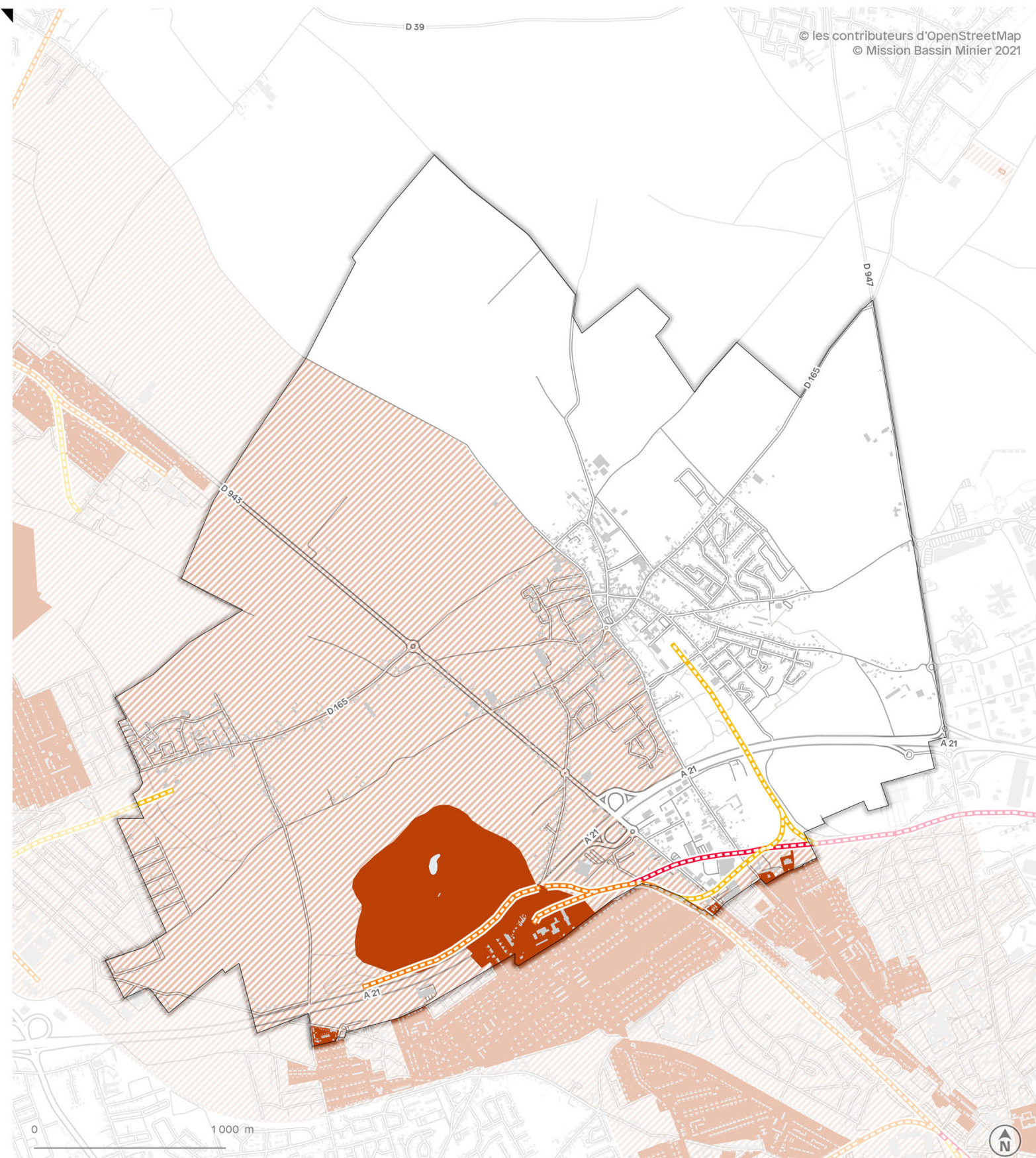
 Voie ferrée témoin
aménagée ou désaffectée, dont le tracé original est clairement lisible et continu, témoignant du passé ferroviaire du site


 Voie ferrée peu intéressante
disparue ou fortement morcelée, dont le tracé rendu en partie ou totalité illisible ne témoigne plus du passé ferroviaire du site

 Voie ferrée non étudiée

Loos-en-Gohelle

© les contributeurs d'OpenStreetMap
© Mission Bassin Minier 2021



 Bien Inscrit
UNESCO

 Zone Tampon

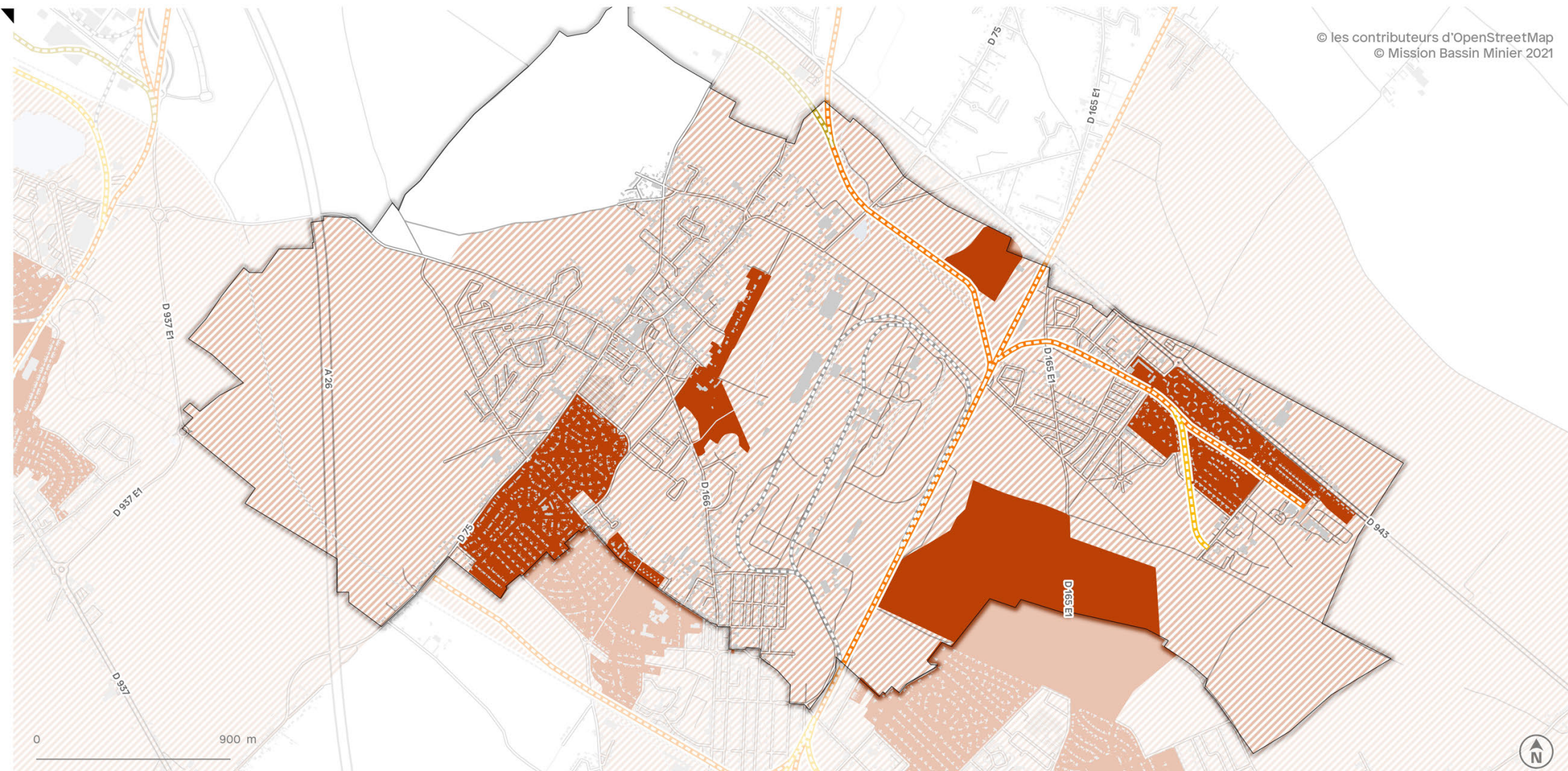
 Voie ferrée exceptionnelle
majoritairement intègre et/ou comportant de nombreux éléments du
patrimoine ferroviaire implantés de manière homogène le long de la voie


 Voie ferrée remarquable
en partie intègre et/ou pouvant comporter des éléments lisibles du
patrimoine ferroviaire de manière diffuse le long de la voie


 Voie ferrée témoin
aménagée ou désaffectée, dont le tracé original est clairement lisible et
continu, témoignant du passé ferroviaire du site

 Voie ferrée peu intéressante
disparue ou fortement morcelée, dont le tracé rendu en partie ou totalité
illisible ne témoigne plus du passé ferroviaire du site

 Voie ferrée non étudiée



 Bien Inscrit
UNESCO

 Zone Tampon

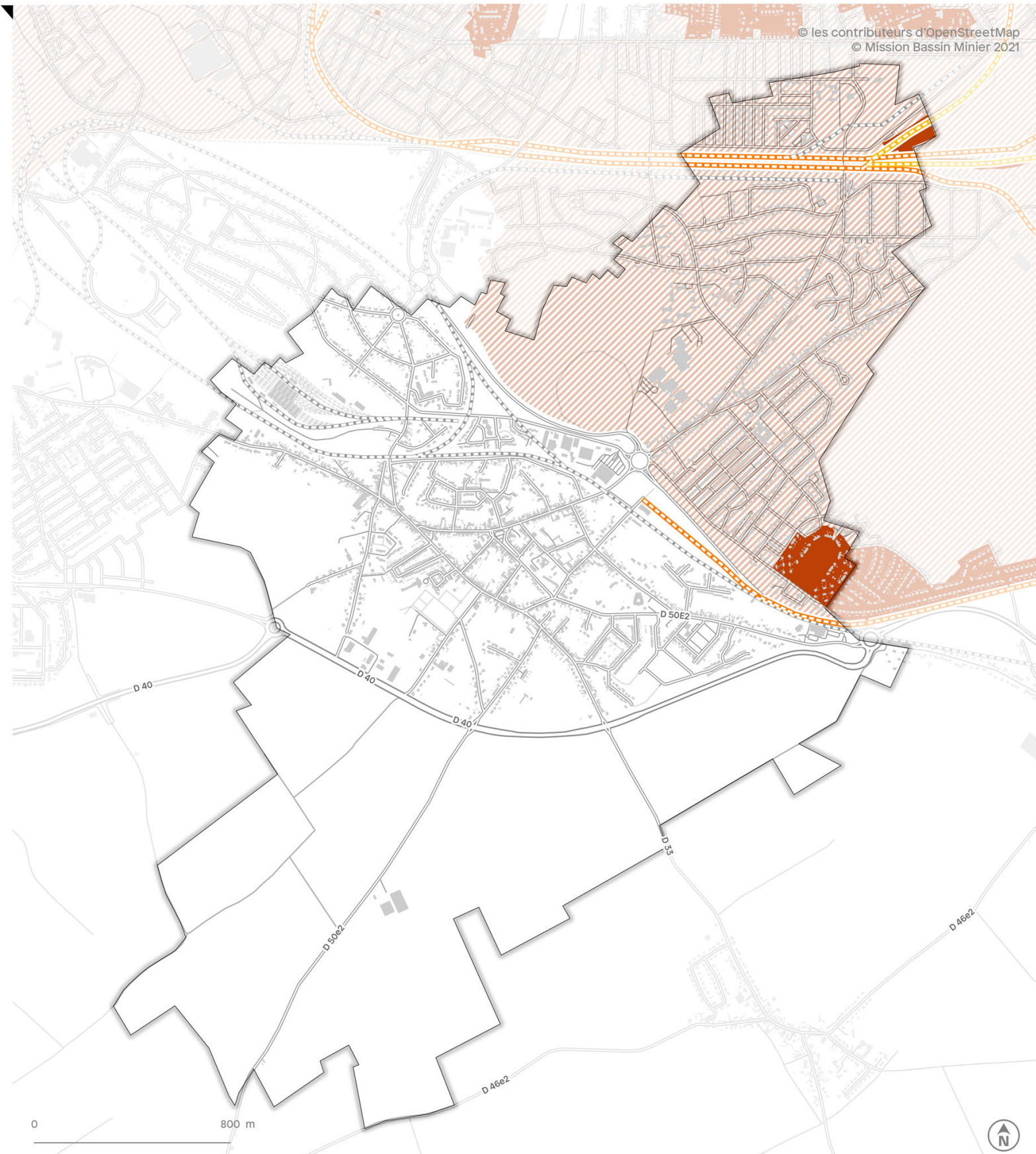
 Voie ferrée exceptionnelle
majoritairement intégrée et/ou comportant de nombreux éléments du patrimoine ferroviaire implantés de manière homogène le long de la voie


 Voie ferrée remarquable
en partie intégrée et/ou pouvant comporter des éléments lisibles du patrimoine ferroviaire de manière diffuse le long de la voie


 Voie ferrée témoin
aménagée ou désaffectée, dont le tracé original est clairement lisible et continu, témoignant du passé ferroviaire du site

 Voie ferrée peu intéressante
disparue ou fortement morcelée, dont le tracé rendu en partie ou totalité illisible ne témoigne plus du passé ferroviaire du site

 Voie ferrée non étudiée



 Bien Inscrit
UNESCO

 Zone Tampon

 Voie ferrée exceptionnelle
majoritairement intègre et/ou comportant de nombreux éléments du
patrimoine ferroviaire implantés de manière homogène le long de la voie


 Voie ferrée remarquable
en partie intègre et/ou pouvant comporter des éléments lisibles du
patrimoine ferroviaire de manière diffuse le long de la voie


 Voie ferrée témoin
aménagée ou désaffectée, dont le tracé original est clairement lisible et
continu, témoignant du passé ferroviaire du site

 Voie ferrée peu intéressante
disparue ou fortement morcelée, dont le tracé rendu en partie ou totalité
illisible ne témoigne plus du passé ferroviaire du site

 Voie ferrée non étudiée



 Bien Inscrit
UNESCO

 Zone Tampon

 Voie ferrée exceptionnelle
majoritairement intègre et/ou comportant de nombreux éléments du
patrimoine ferroviaire implantés de manière homogène le long de la voie

 Voie ferrée remarquable
en partie intègre et/ou pouvant comporter des éléments lisibles du
patrimoine ferroviaire de manière diffuse le long de la voie

 Voie ferrée témoin
aménagée ou désaffectée, dont le tracé original est clairement lisible et
continu, témoignant du passé ferroviaire du site



 Voie ferrée peu intéressante
disparue ou fortement morcelée, dont le tracé rendu en partie ou totalité
illisible ne témoigne plus du passé ferroviaire du site

 Voie ferrée non étudiée


Noyelles-sous-Lens

© les contributeurs d'OpenStreetMap
© Mission Bassin Minier 2021



 Bien Inscrit
UNESCO
 Zone Tampon

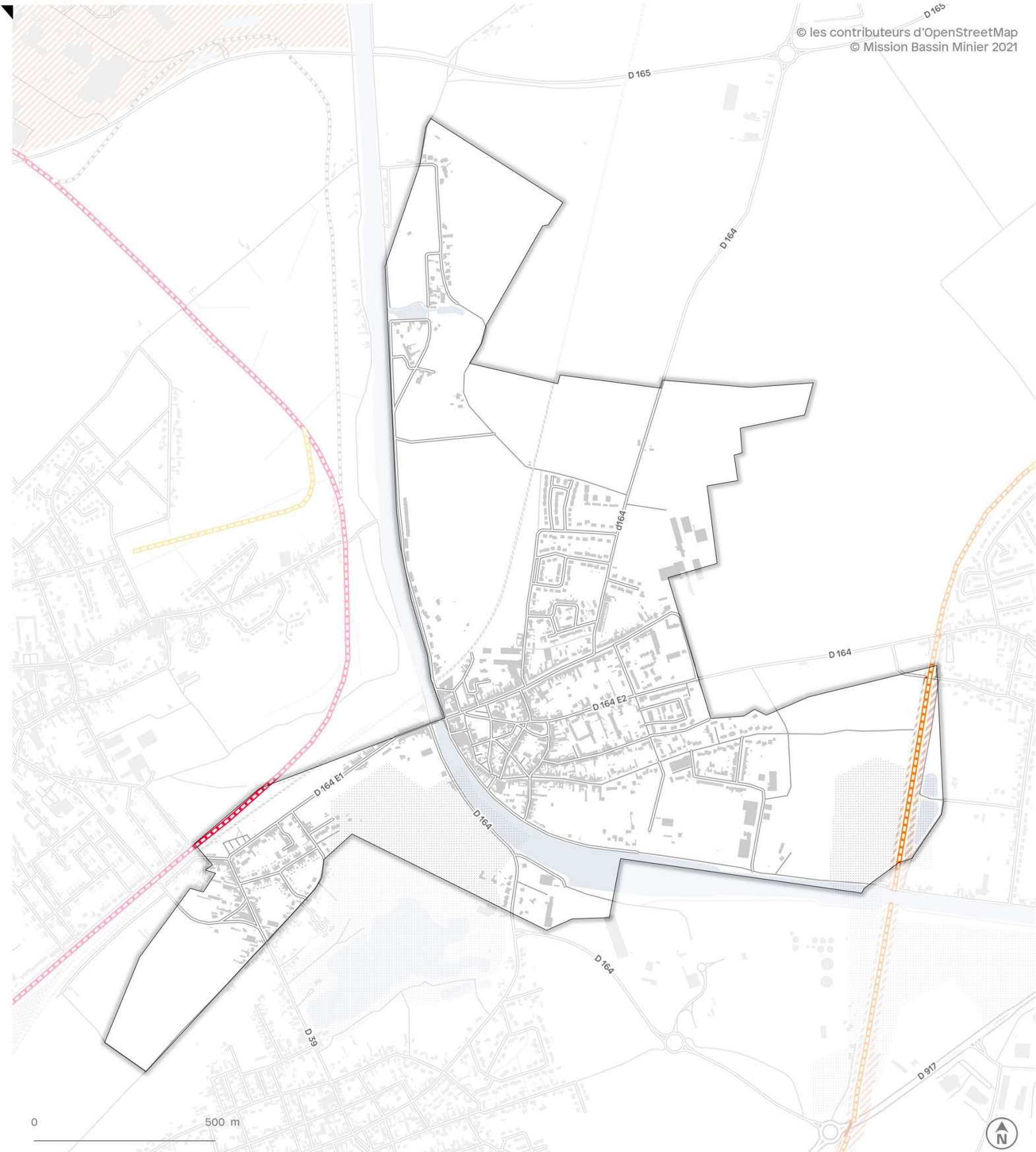
 Voie ferrée exceptionnelle
majoritairement intégrée et/ou comportant de nombreux éléments du
patrimoine ferroviaire implantés de manière homogène le long de la voie


 Voie ferrée remarquable
en partie intégrée et/ou pouvant comporter des éléments lisibles du
patrimoine ferroviaire de manière diffuse le long de la voie


 Voie ferrée témoin
aménagée ou désaffectée, dont le tracé original est clairement lisible et
continu, témoignant du passé ferroviaire du site

 Voie ferrée peu intéressante
disparue ou fortement morcelée, dont le tracé rendu en partie ou totalité
illisible ne témoigne plus du passé ferroviaire du site

 Voie ferrée non étudiée



 Bien Inscrit
UNESCO

 Zone Tampon

 Voie ferrée exceptionnelle
majoritairement intègre et/ou comportant de nombreux éléments du
patrimoine ferroviaire implantés de manière homogène le long de la voie

 Voie ferrée remarquable
en partie intègre et/ou pouvant comporter des éléments lisibles du
patrimoine ferroviaire de manière diffuse le long de la voie

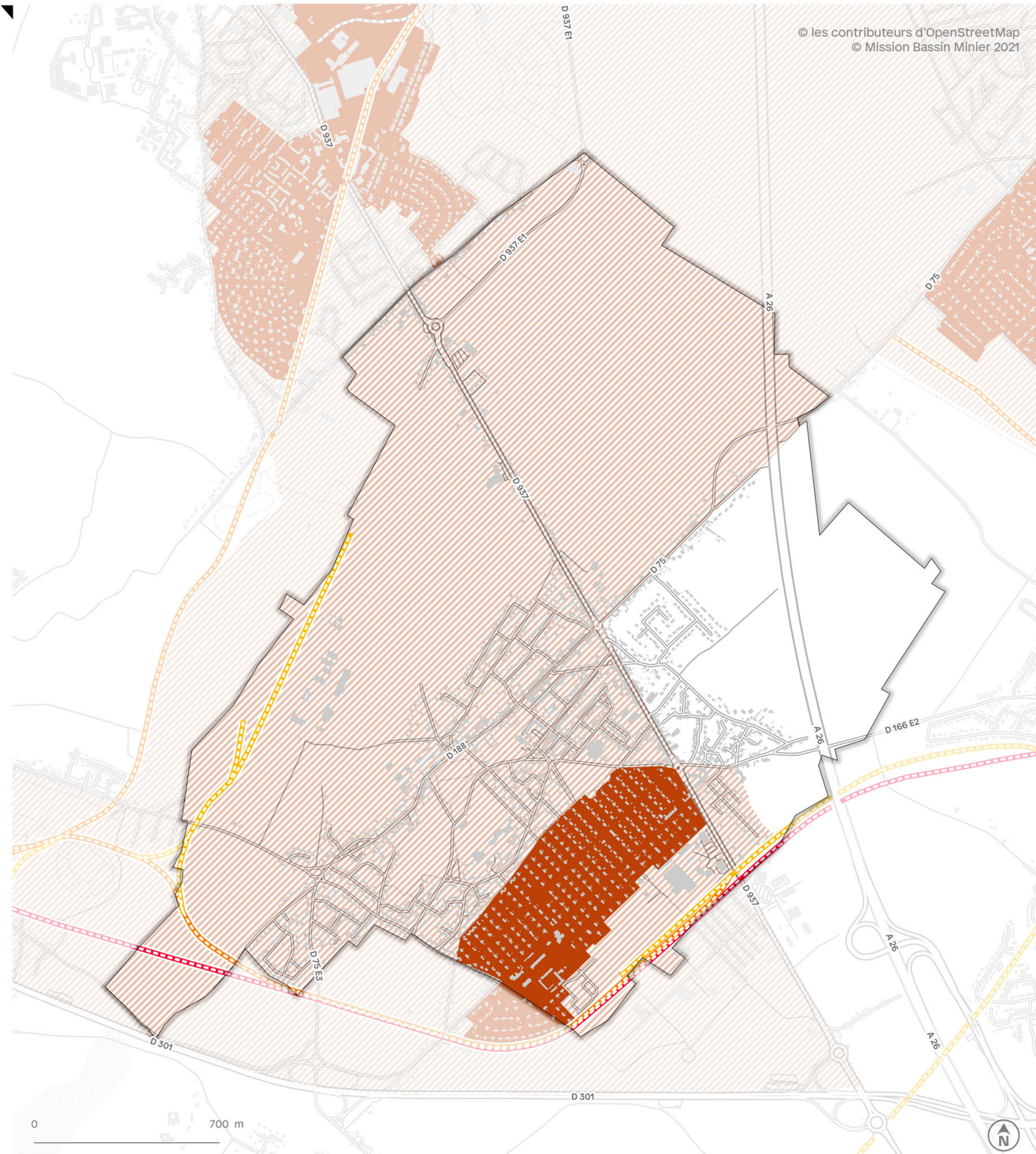
 Voie ferrée témoin
aménagement ou désaffectée, dont le tracé original est clairement lisible et
continu, témoignant du passé ferroviaire du site


 Voie ferrée peu intéressante
disparue ou fortement morcelée, dont le tracé rendu en partie ou totalité
illisible ne témoigne plus du passé ferroviaire du site


 Voie ferrée non étudiée

Sains-en-Gohelle


© les contributeurs d'OpenStreetMap
© Mission Bassin Minier 2021



 Bien Inscrit
UNESCO

 Zone Tampon

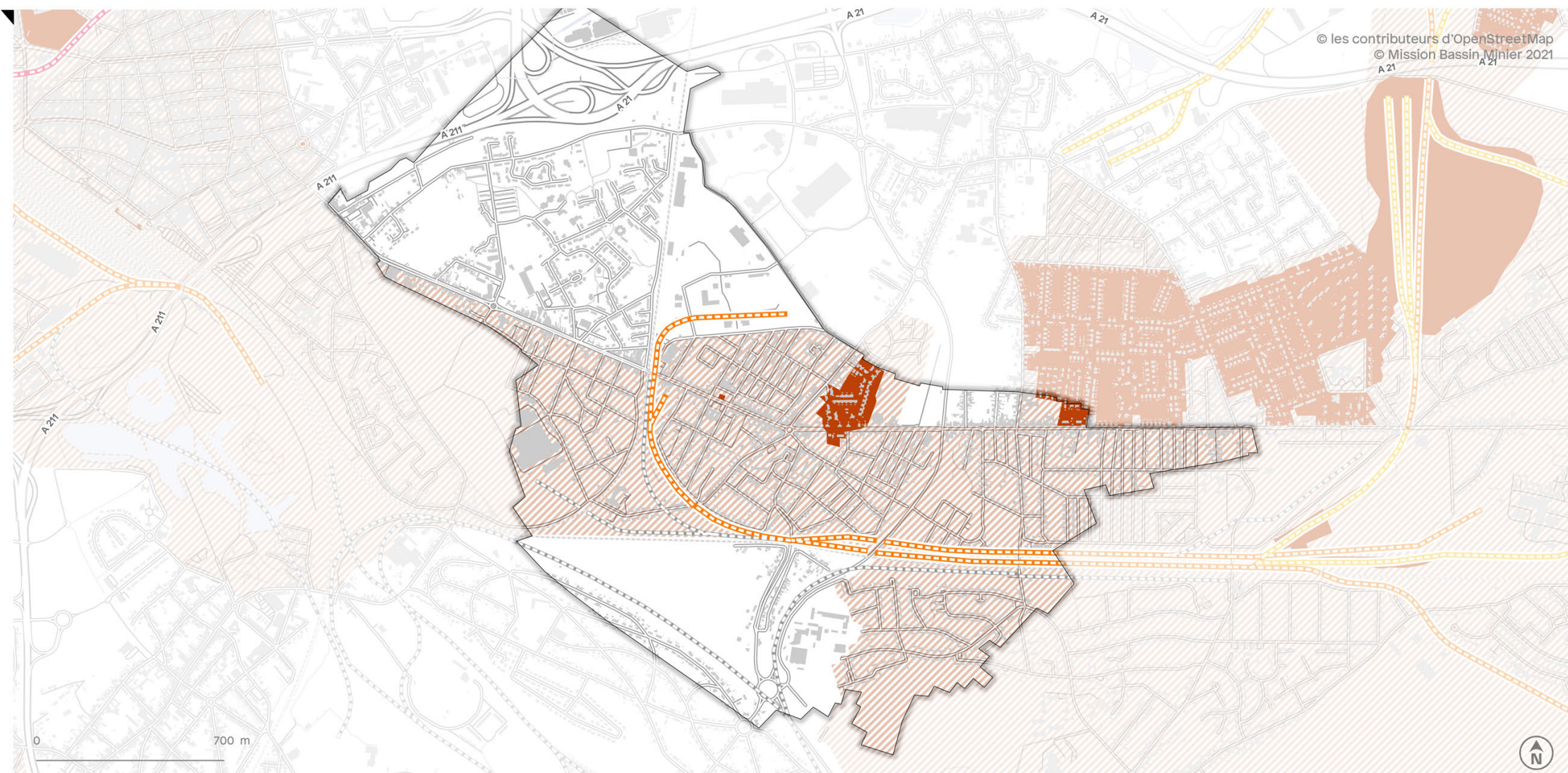
 Voie ferrée exceptionnelle
majoritairement intègre et/ou comportant de nombreux éléments du
patrimoine ferroviaire implantés de manière homogène le long de la voie


 Voie ferrée remarquable
en partie intègre et/ou pouvant comporter des éléments lisibles du
patrimoine ferroviaire de manière diffuse le long de la voie


 Voie ferrée témoin
aménagée ou désaffectée, dont le tracé original est clairement lisible et
continu, témoignant du passé ferroviaire du site

 Voie ferrée peu intéressante
disparue ou fortement morcelée, dont le tracé rendu en partie ou totalité
illisible ne témoigne plus du passé ferroviaire du site

 Voie ferrée non étudiée



 Bien Inscrit
UNESCO

 Zone Tampon

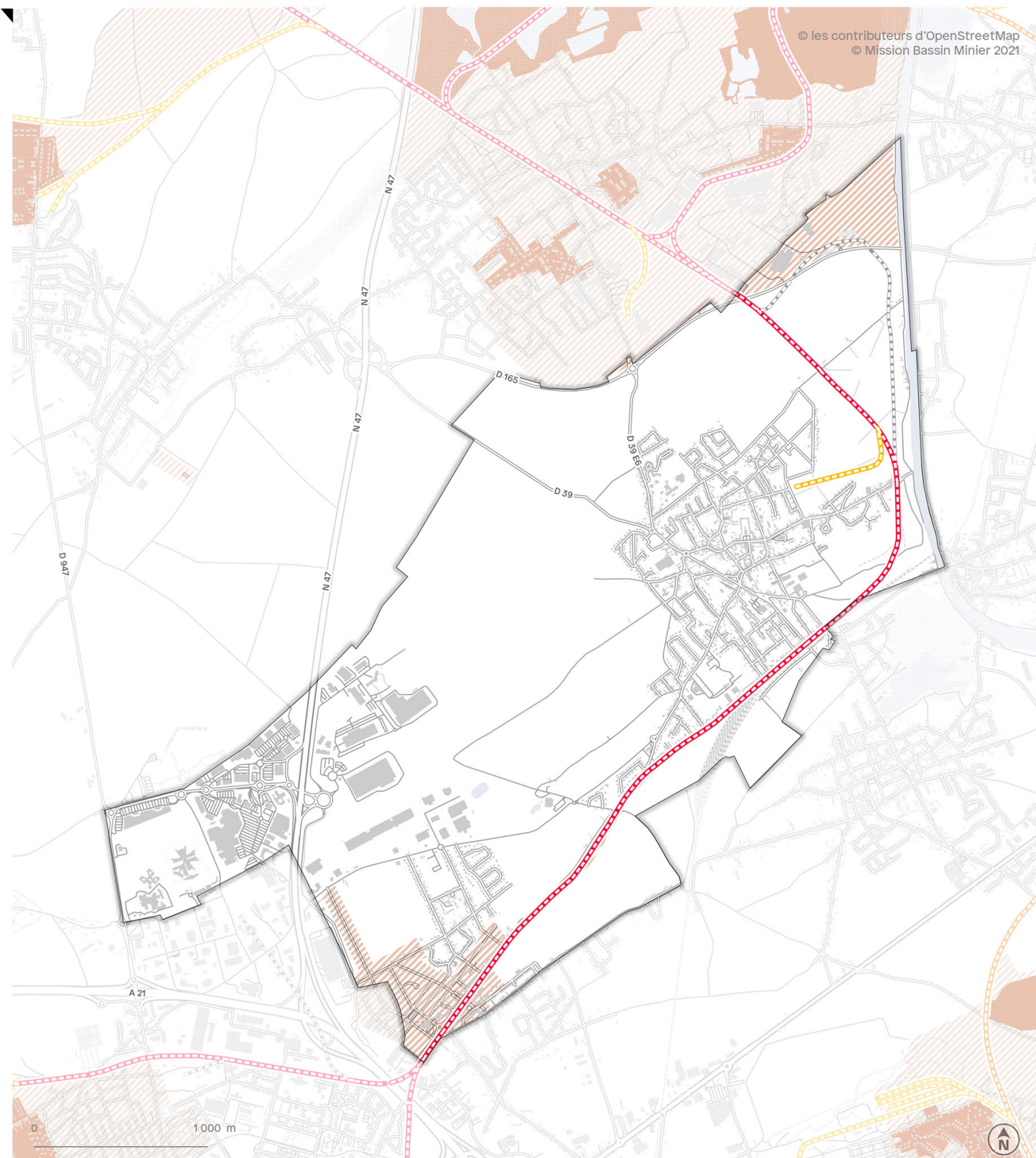
 Voie ferrée exceptionnelle
majoritairement intégrée et/ou comportant de nombreux éléments du patrimoine ferroviaire implantés de manière homogène le long de la voie


 Voie ferrée remarquable
en partie intégrée et/ou pouvant comporter des éléments lisibles du patrimoine ferroviaire de manière diffuse le long de la voie

 Voie ferrée témoin
aménagée ou désaffectée, dont le tracé original est clairement lisible et continu, témoignant du passé ferroviaire du site

 Voie ferrée peu intéressante
disparue ou fortement morcelée, dont le tracé rendu en partie ou totalité illisible ne témoigne plus du passé ferroviaire du site


 Voie ferrée non étudiée



 Bien Inscrit
UNESCO

 Zone Tampon

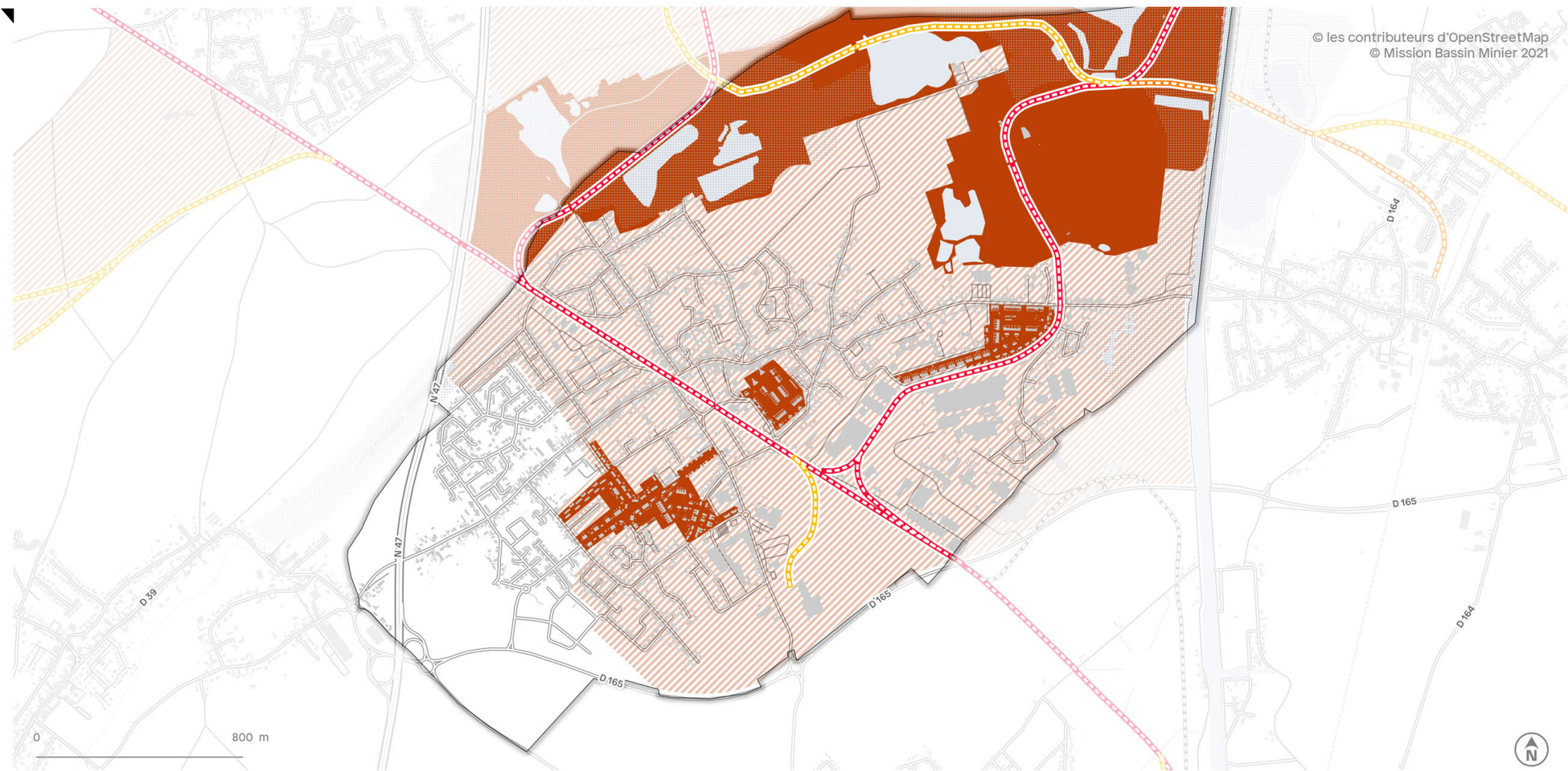
 Voie ferrée exceptionnelle
majoritairement intègre et/ou comportant de nombreux éléments du
patrimoine ferroviaire implantés de manière homogène le long de la voie



 Voie ferrée remarquable
en partie intègre et/ou pouvant comporter des éléments lisibles du
patrimoine ferroviaire de manière diffuse le long de la voie

 Voie ferrée témoin
aménagement ou désaffectée, dont le tracé original est clairement lisible et
continu, témoignant du passé ferroviaire du site

 Voie ferrée peu intéressante
disparue ou fortement morcelée, dont le tracé rendu en partie ou totalité
illisible ne témoigne plus du passé ferroviaire du site

 Voie ferrée non étudiée



 Bien Inscrit
UNESCO
 Zone Tampon

 Voie ferrée exceptionnelle
majoritairement intègre et/ou comportant de nombreux éléments du
patrimoine ferroviaire implantés de manière homogène le long de la voie

 Voie ferrée remarquable
en partie intègre et/ou pouvant comporter des éléments lisibles du
patrimoine ferroviaire de manière diffuse le long de la voie

 Voie ferrée témoin
aménagement ou désaffectée, dont le tracé original est clairement lisible et
continu, témoignant du passé ferroviaire du site

 Voie ferrée peu intéressante
disparue ou fortement morcelée, dont le tracé rendu en partie ou totalité
illisible ne témoigne plus du passé ferroviaire du site

 Voie ferrée non étudiée