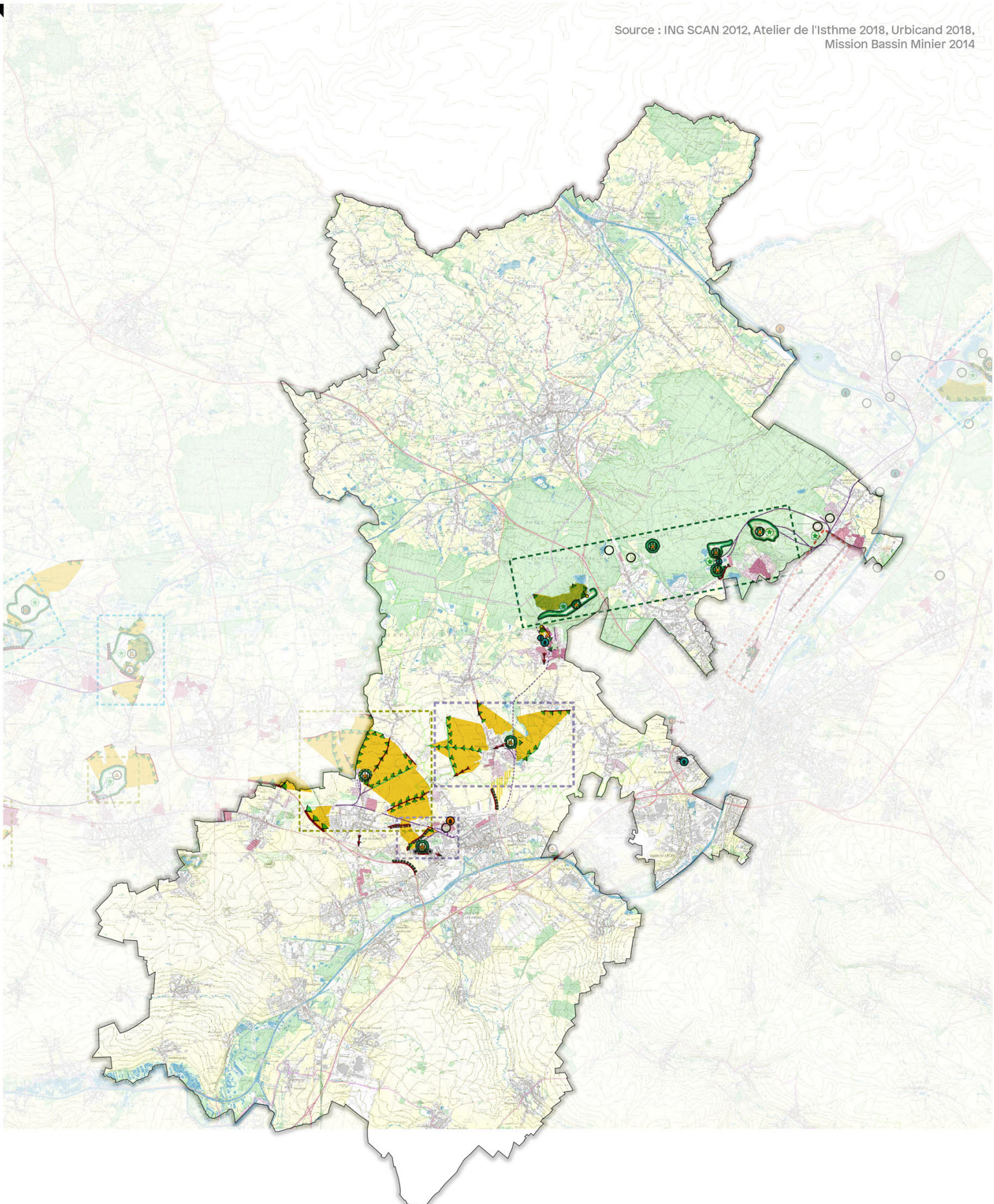


CA de la Porte du Hainaut

Source : ING SCAN 2012, Atelier de l'Isthme 2018, Urbicand 2018,
Mission Bassin Minier 2014

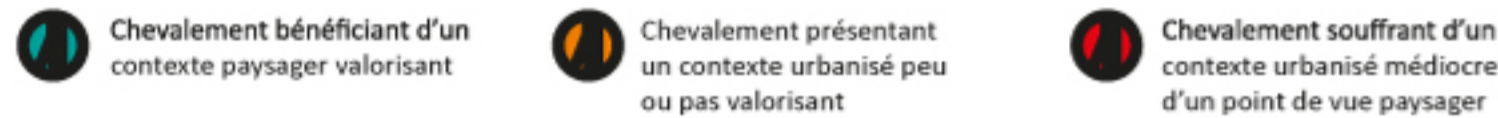


1. LES TERRILS « SIGNAUX » ET LES CHEVALEMENTS : DES REPÈRES SINGULIERS ET MARQUANTS DANS LES PAYSAGES.

1.1 Les terrils signaux

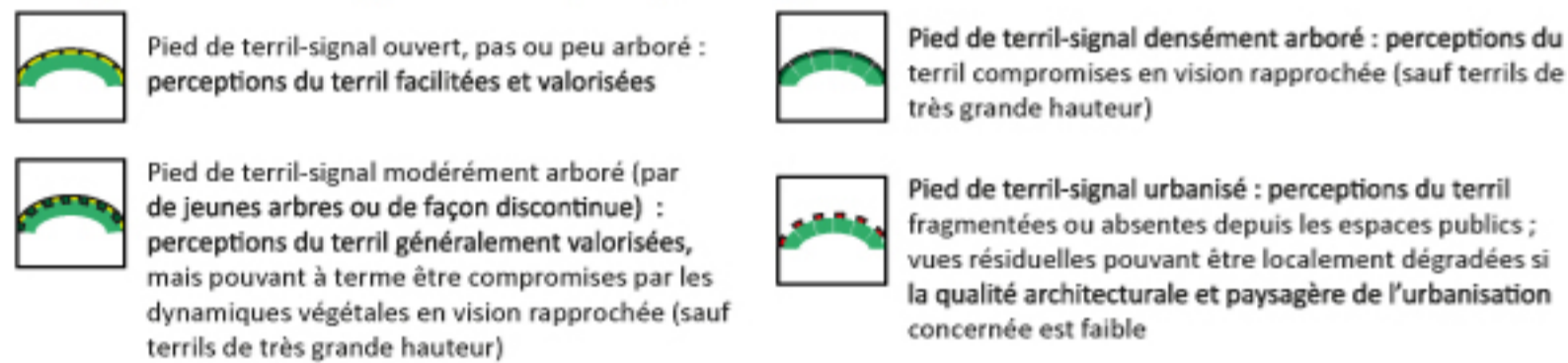
	Terril pas ou peu arboré : silhouette nettement lisible et qualités de belvédère préservées	Terril modérément arboré : silhouette lisible mais fragilisée à terme. Qualités de belvédère précaires	Terril très arboré : silhouette banalisée, qualités de belvédère précaires ou disparues
Terril constituant un signal majeur dans les paysages.			
Terril constituant un signal remarquable dans les paysages.			
Autre terril constituant un signal discret dans les paysages.			
Autre terril présentant un intérêt paysager, mais sans effet signal dans les paysages.			

1.2 Les chevalements

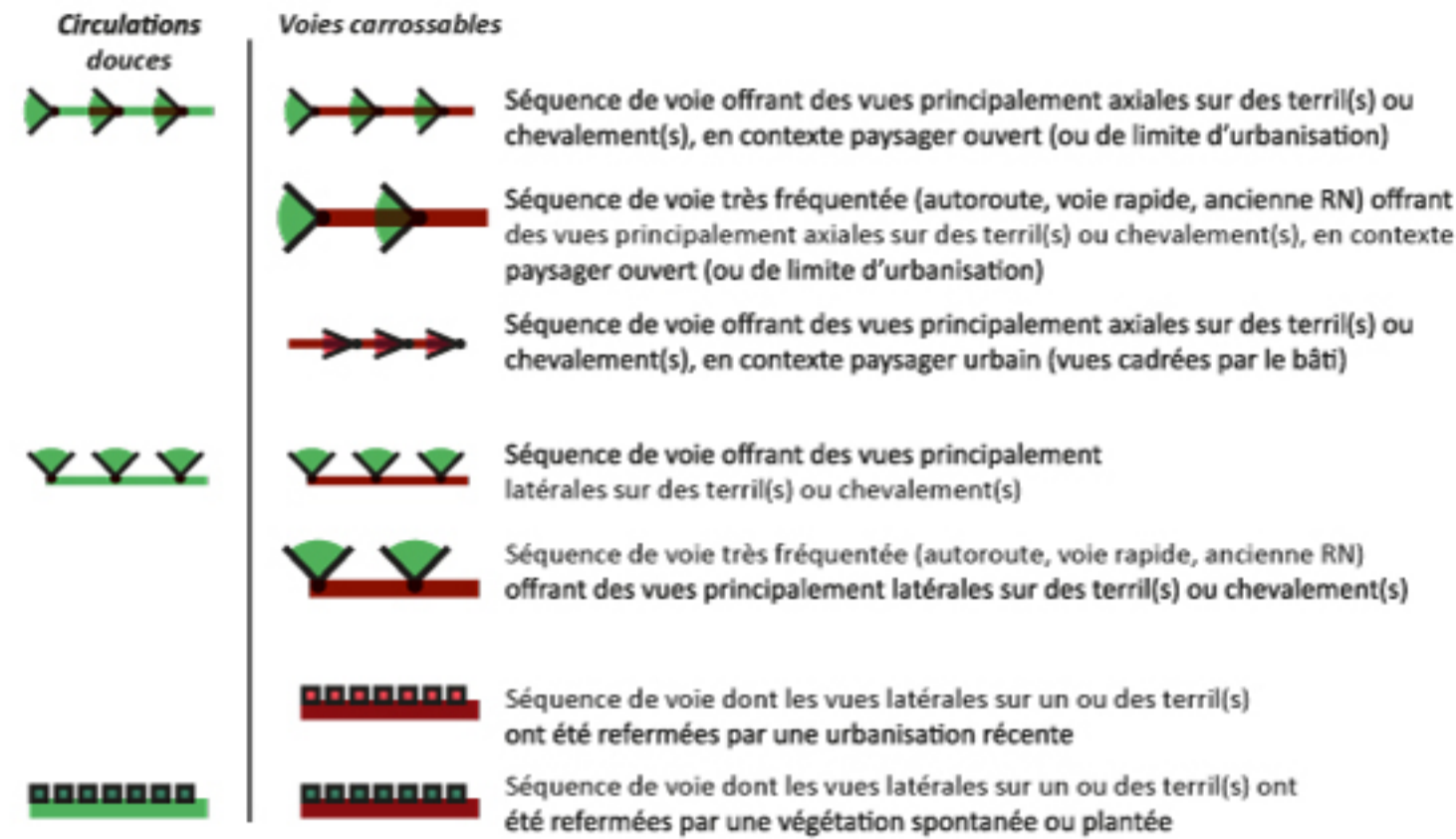


1.3 La perception des terrils et des chevalements

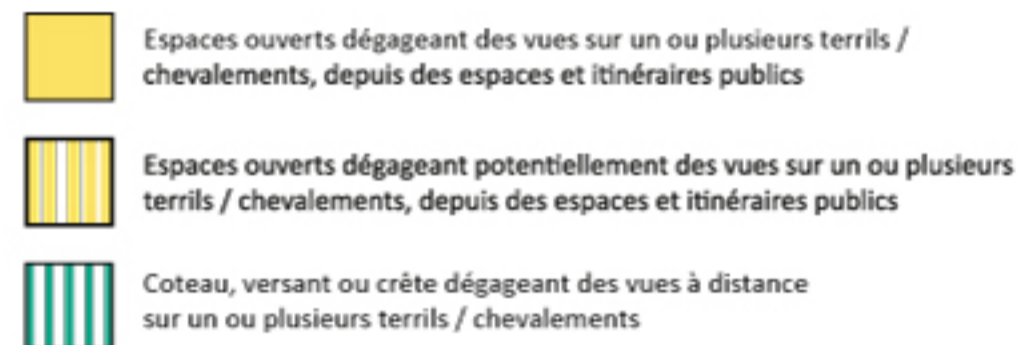
1.3.1 Le pied des terrils signaux et leur perception rapprochée



1.3.3 Les principaux itinéraires offrant des points de vue sur les terrils et les chevalements



1.3.4 Les espaces dégagant des vues sur les terrils et les chevalements



1.4 Les parcs éoliens et la perception des terrils

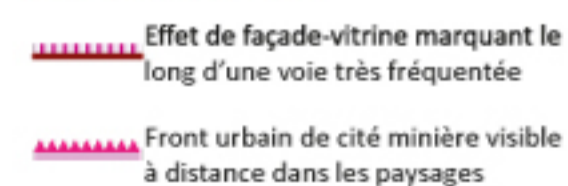


2. UN HÉRITAGE ARCHITECTURAL ET URBAIN DE QUALITÉ ET DE GRANDE AMPLEUR

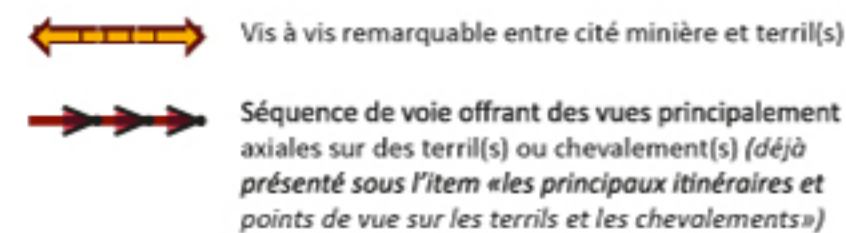
2.1 Les qualités architecturales, paysagères et patrimoniales des cités minières



2.2 Les « vitrines » remarquables des cités minières



2.3 Les continuités visuelles des cités minières avec les autres éléments du bien

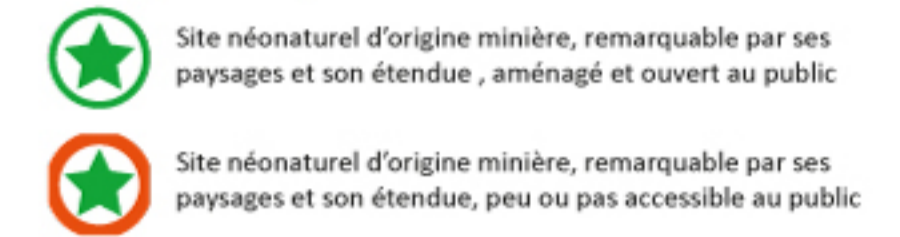


2.4 Les anciennes fosses d'extraction

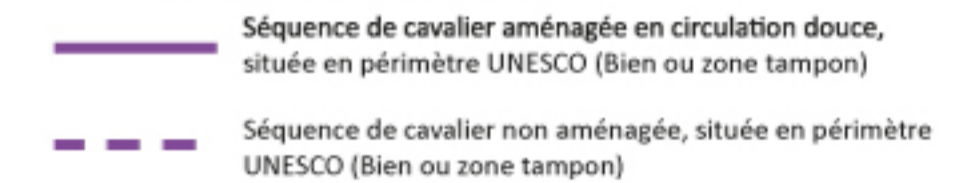


3. UN RÉSEAU D'ESPACES NÉONATURELS DISPONIBLE POUR DE NOUVEAUX USAGES ET DE NOUVELLES VOCATIONS

3.1 Les grands espaces néonaturels



3.2 Le réseau des cavaliers

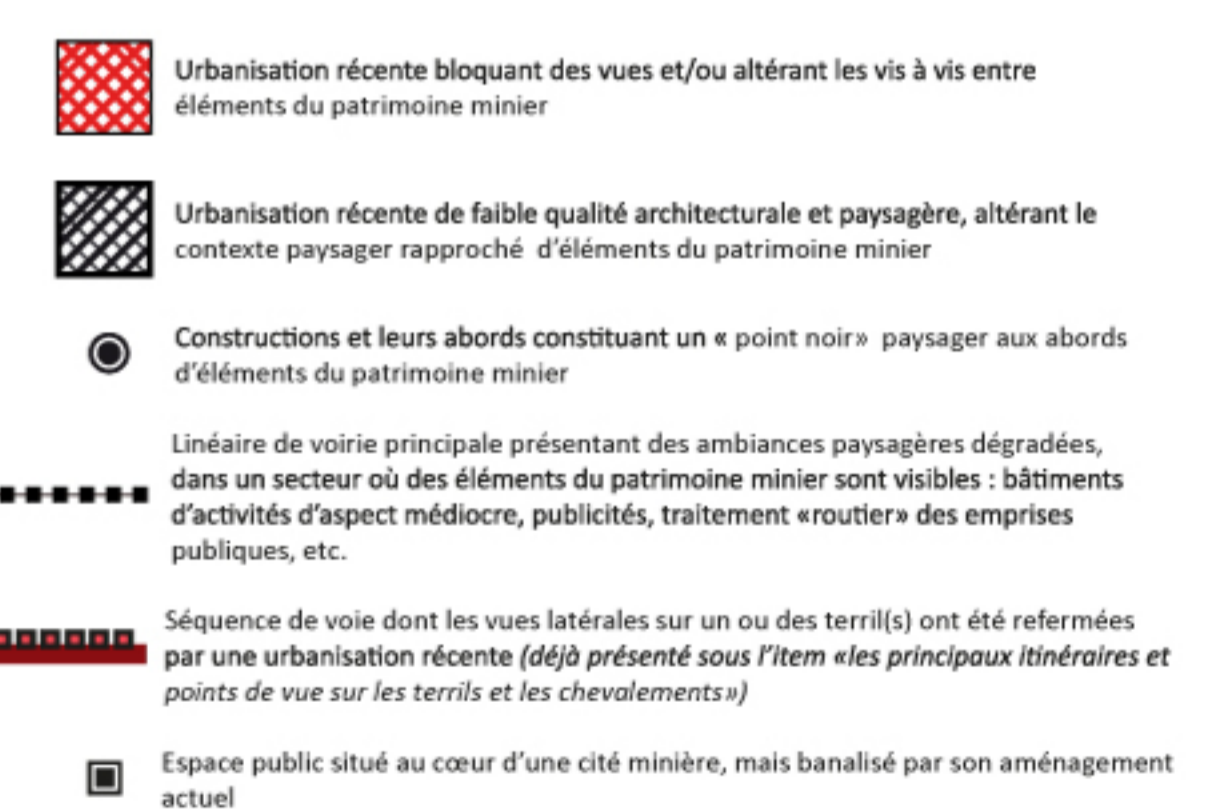


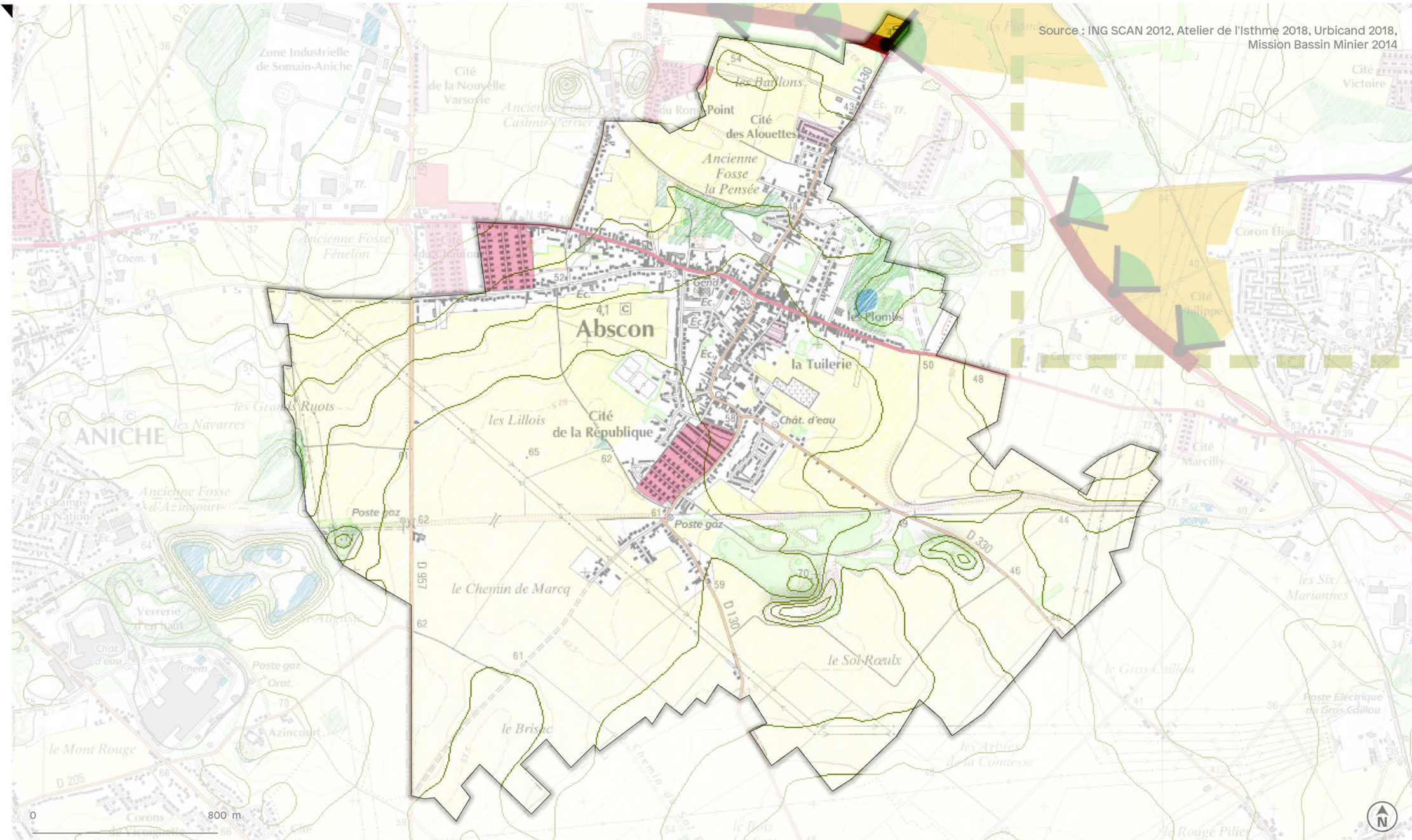
4. DES CONTEXTES PAYSAGERS DIVERSIFIÉS, VALORISANTS ET DIFFÉRENCIANT LES PAYSAGES MINIERES

4.1 Les ambiances paysagères dominantes autour des principaux ensembles miniers

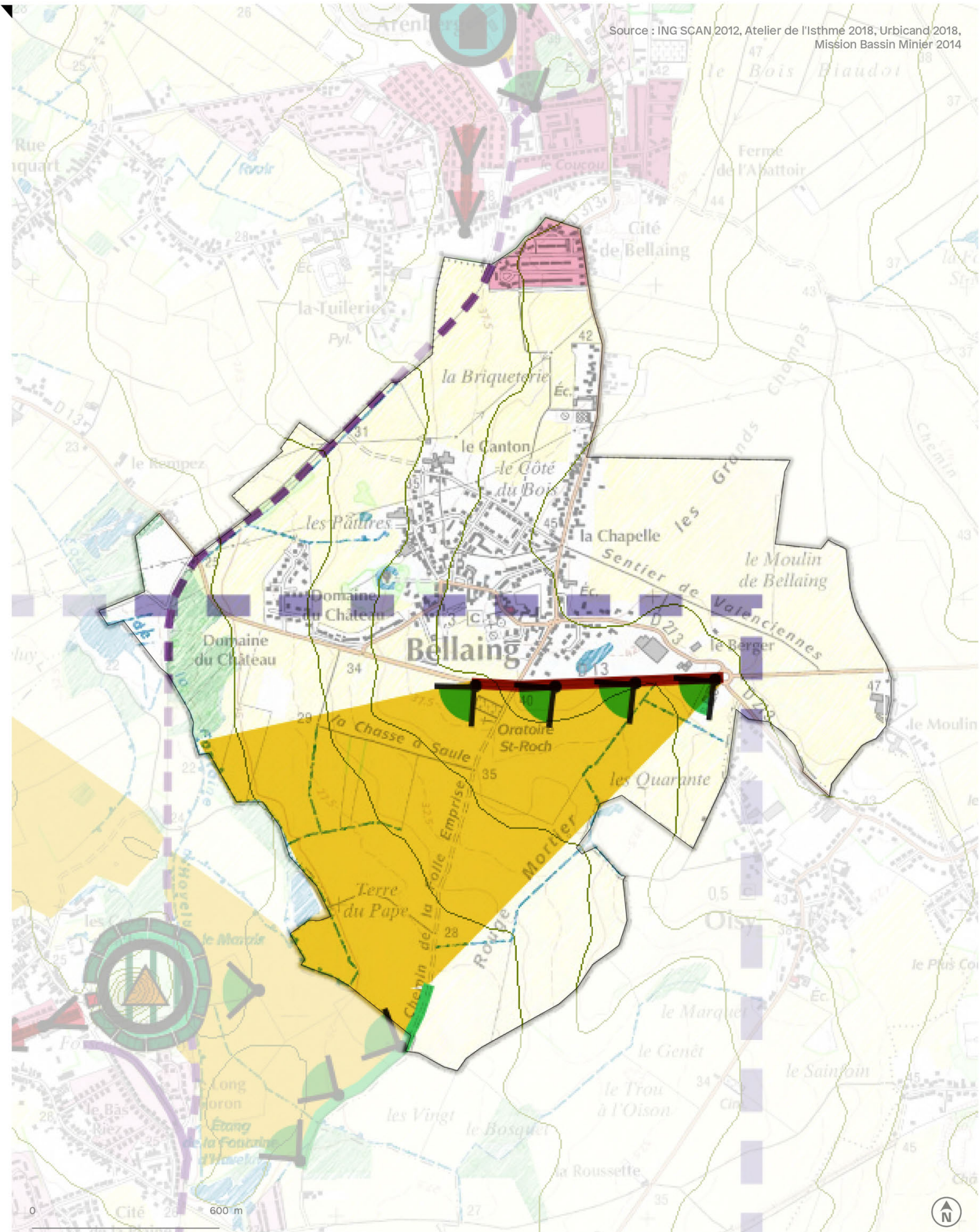


1.5 / 2.5 Les espaces urbanisés fragilisant la perception et l'unité d'éléments du patrimoine minier

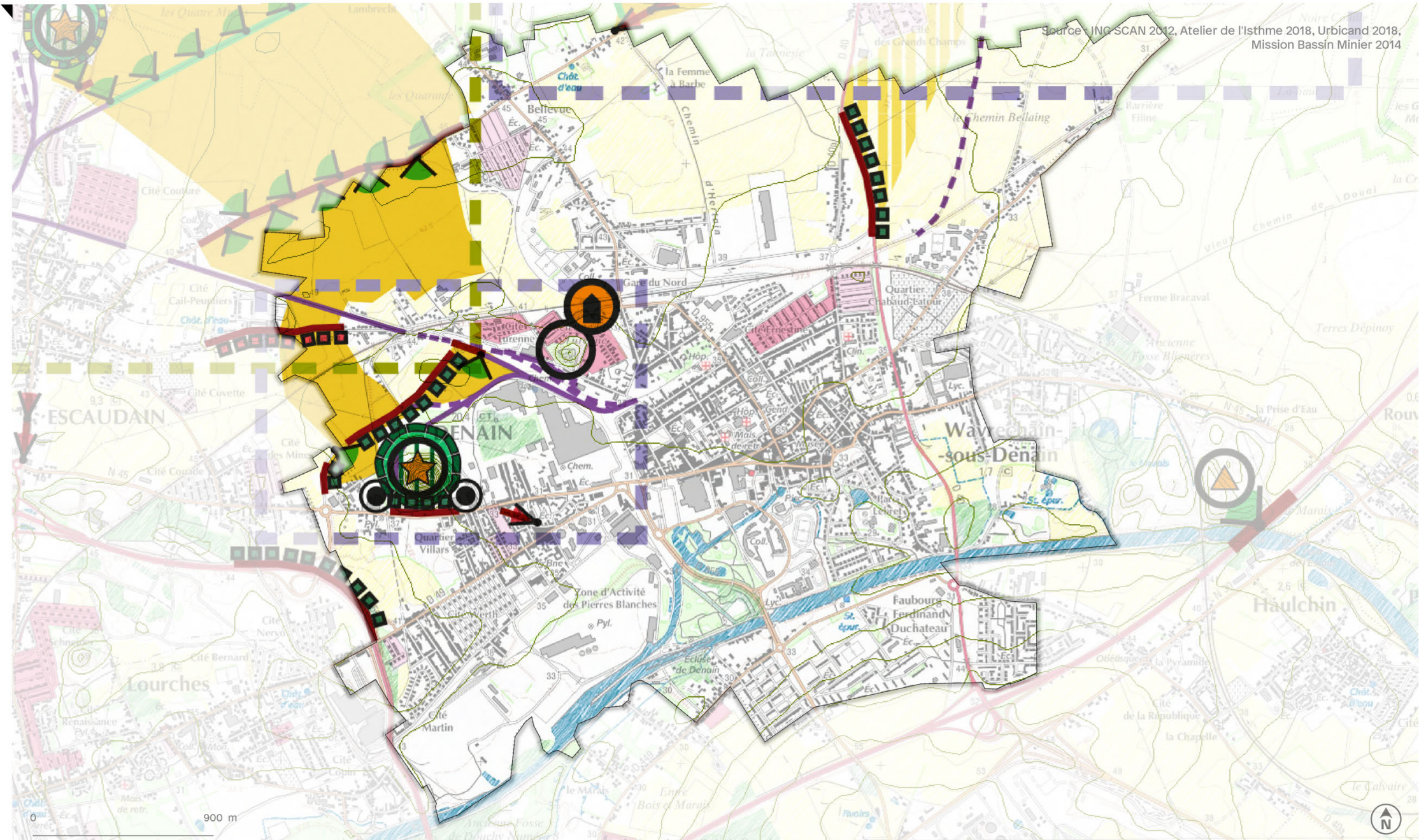




Source : ING SCAN 2012, Atelier de l'Isthme 2018, Urbicand 2018, Mission Bassin Minier 2014

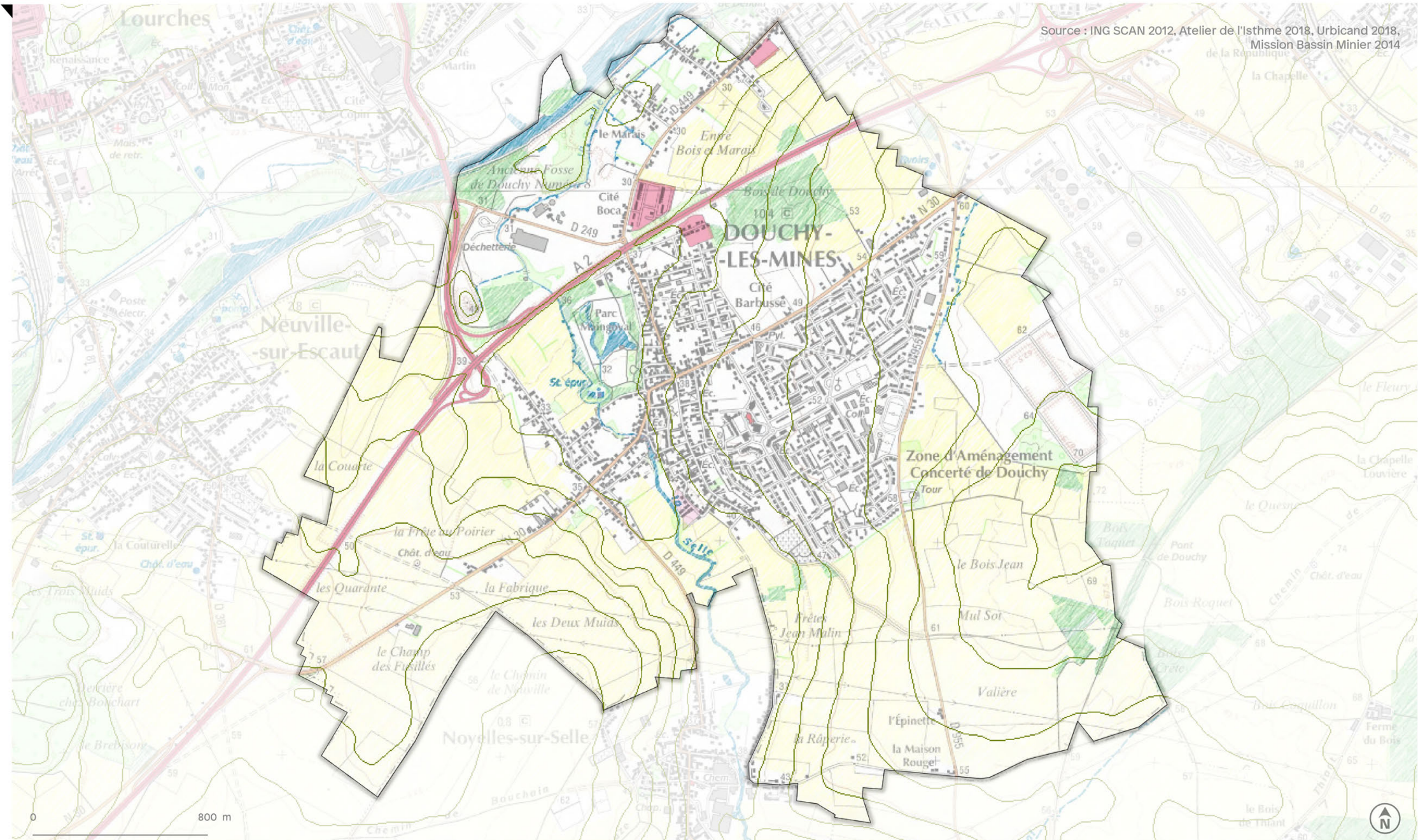


Source : INCSAN 2012, Atelier de l'Isthme 2018, Urbicand 2018, Mission Bassin Minier 2014

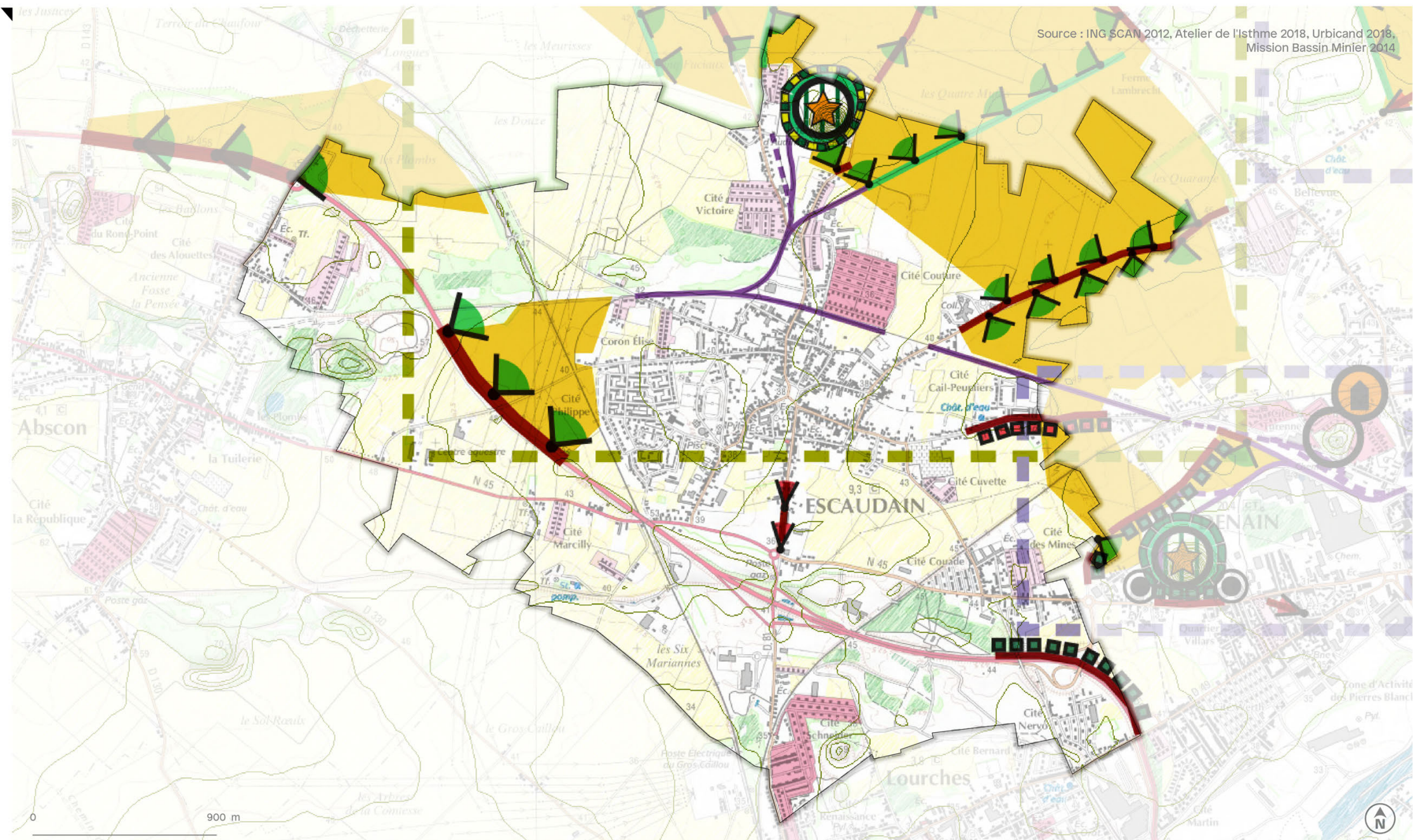


Douchy-les-Mines

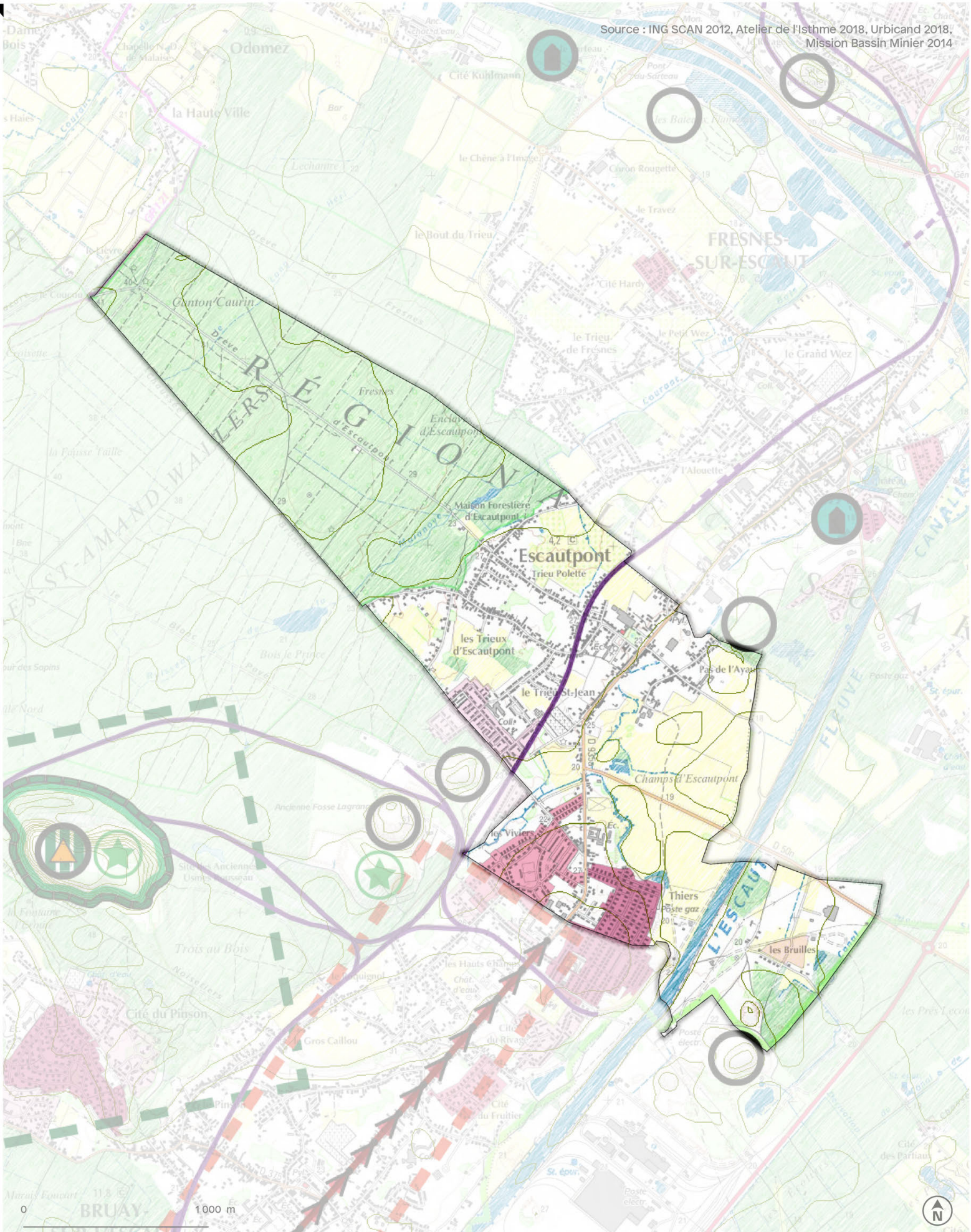
Source : ING SCAN 2012, Atelier de l'Isthme 2018, Urbicand 2018, Mission Bassin Minier 2014



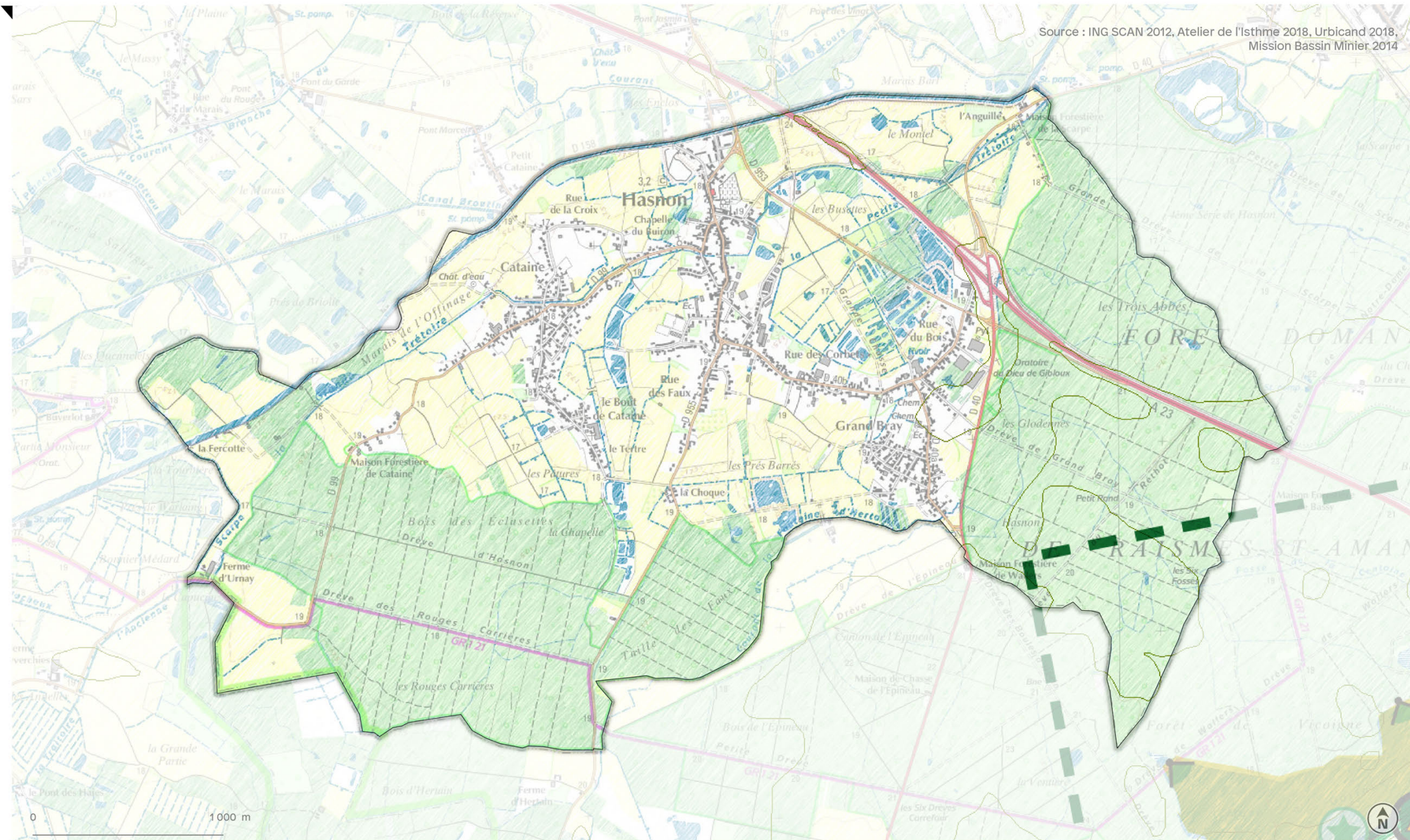
Source : ING SCAN 2012, Atelier de l'Isthme 2018, Urbicand 2018, Mission Bassin Minier 2014



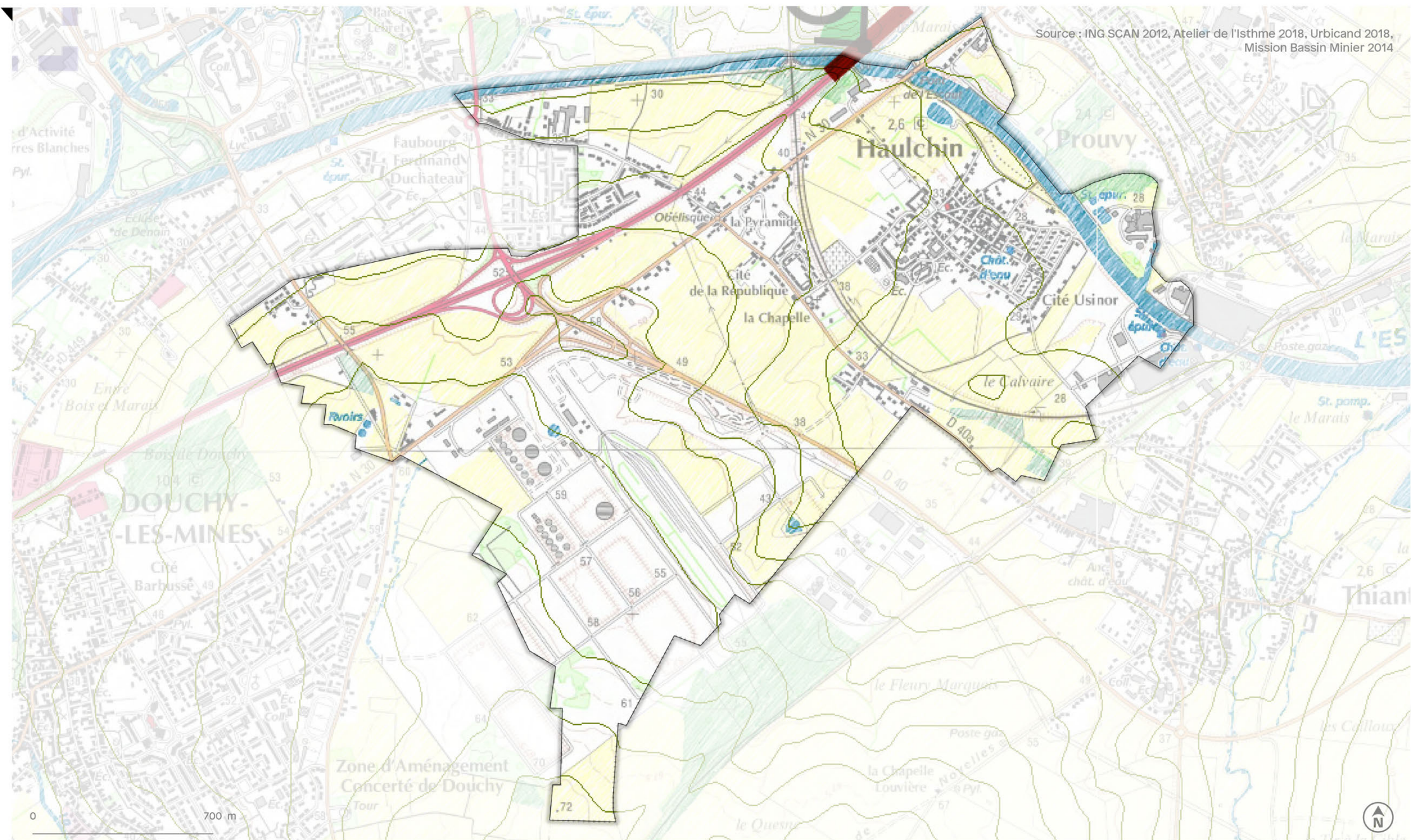
Source : ING SCAN 2012, Atelier de l'Isthme 2018, Urbicand 2018, Mission Bassin Minier 2014



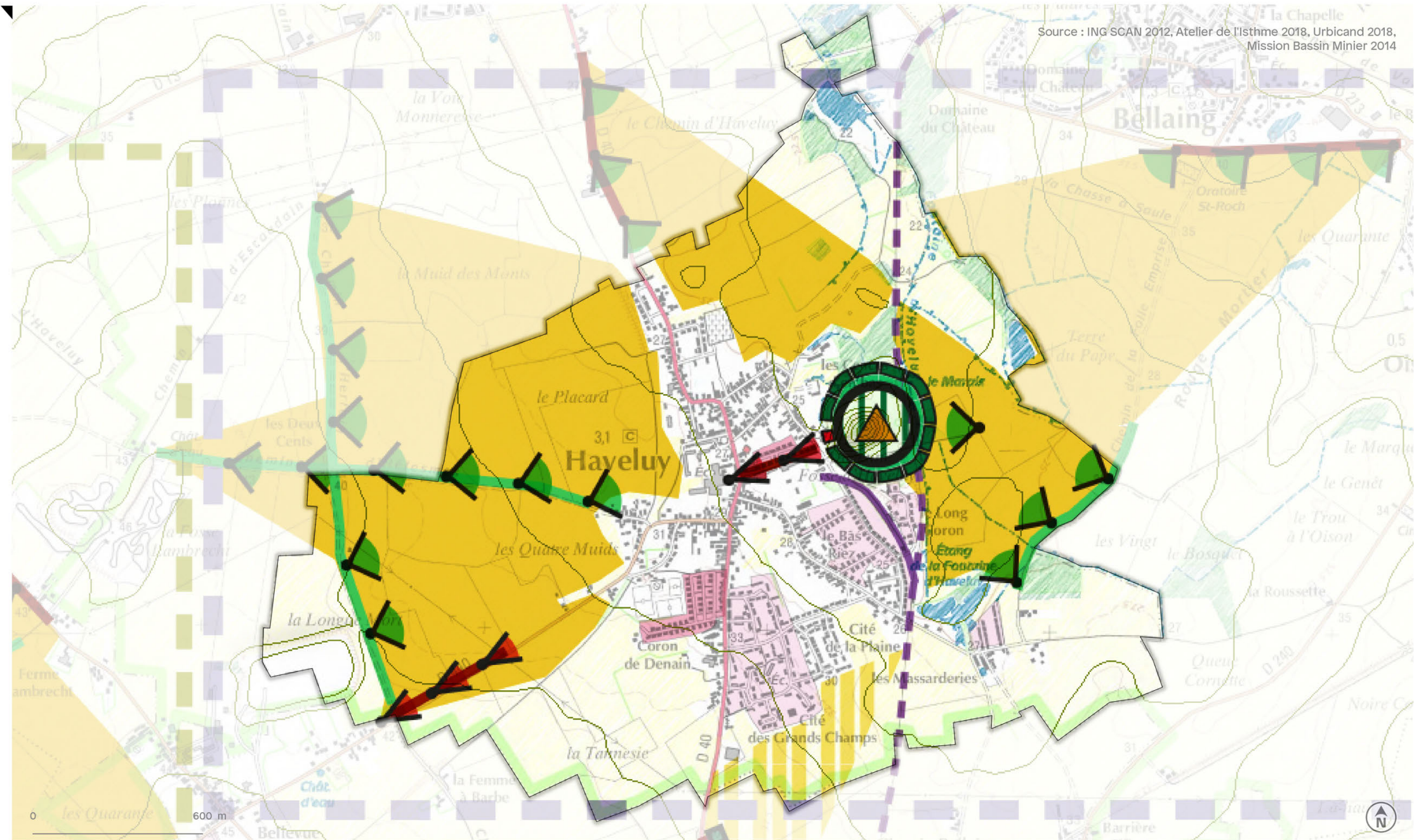
Source : ING SCAN 2012, Atelier de l'Isthme 2018, Urbicand 2018,
Mission Bassin Minier 2014



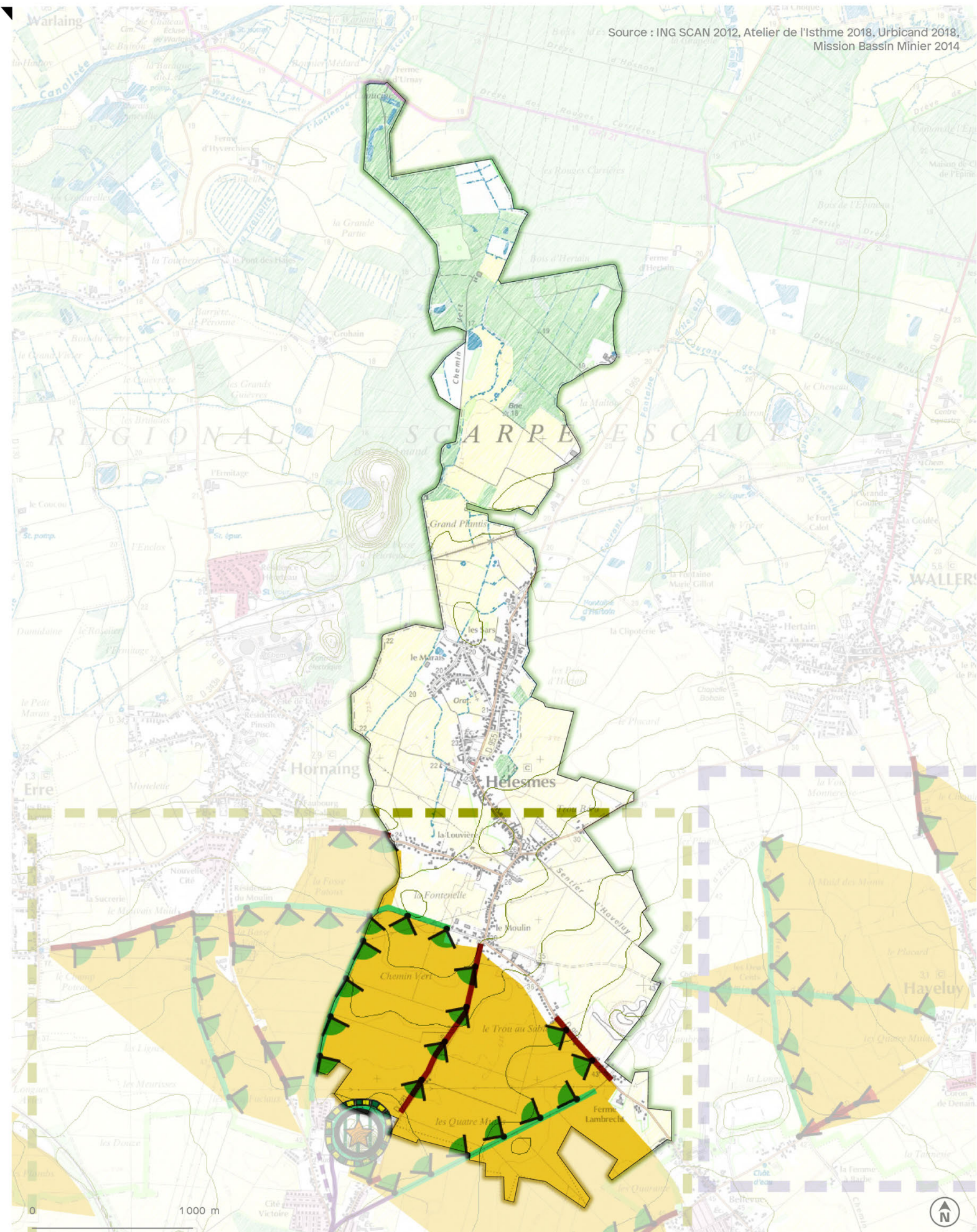
Source : ING SCAN 2012, Atelier de l'Isthme 2018, Urbicand 2018, Mission Bassin Minier 2014



Source : ING SCAN 2012, Atelier de l'Isthme 2018, Urbicand 2018, Mission Bassin Minier 2014

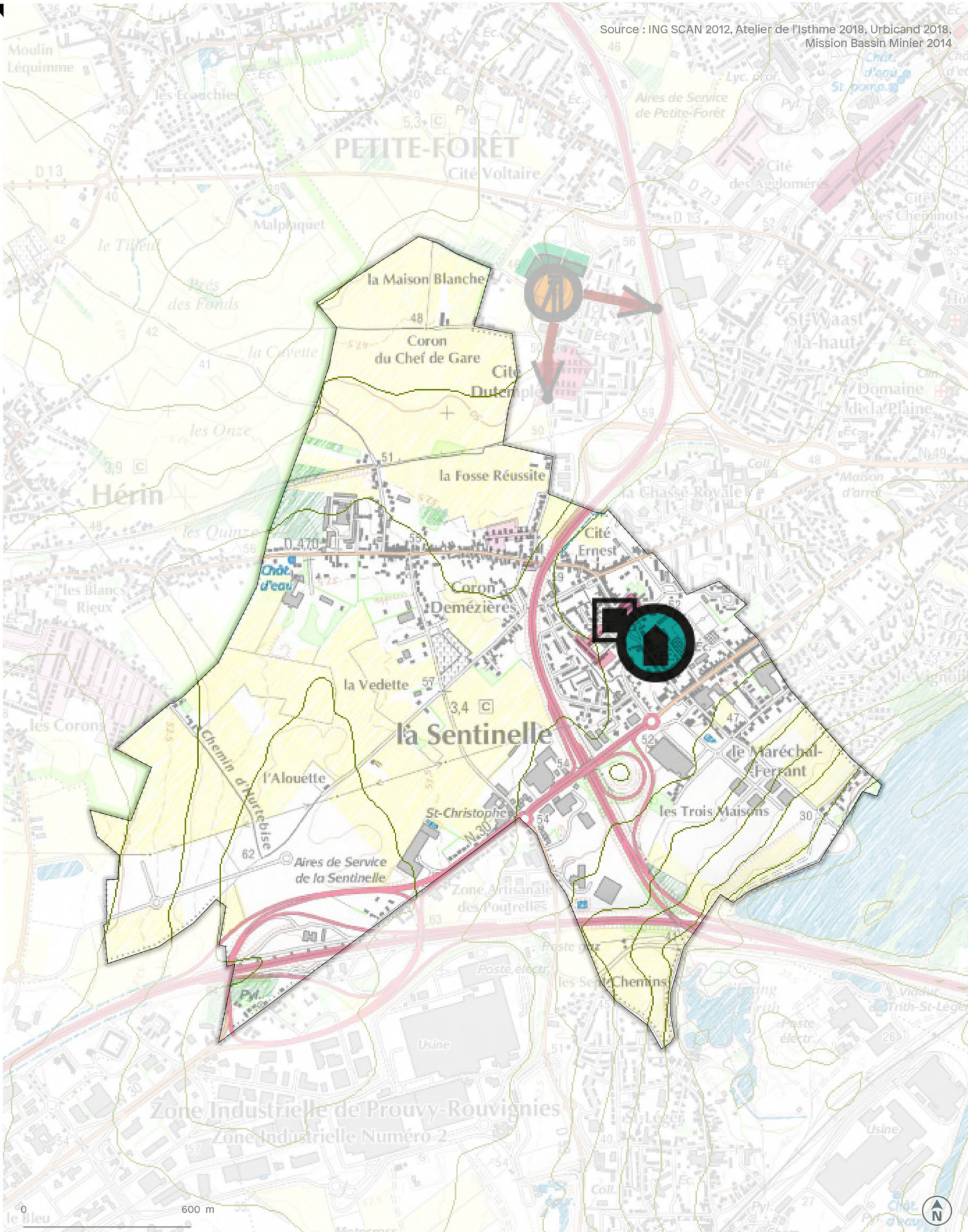


Source : ING SCAN 2012, Atelier de l'Isthme 2018, Urbicand 2018,
Mission Bassin Minier 2014

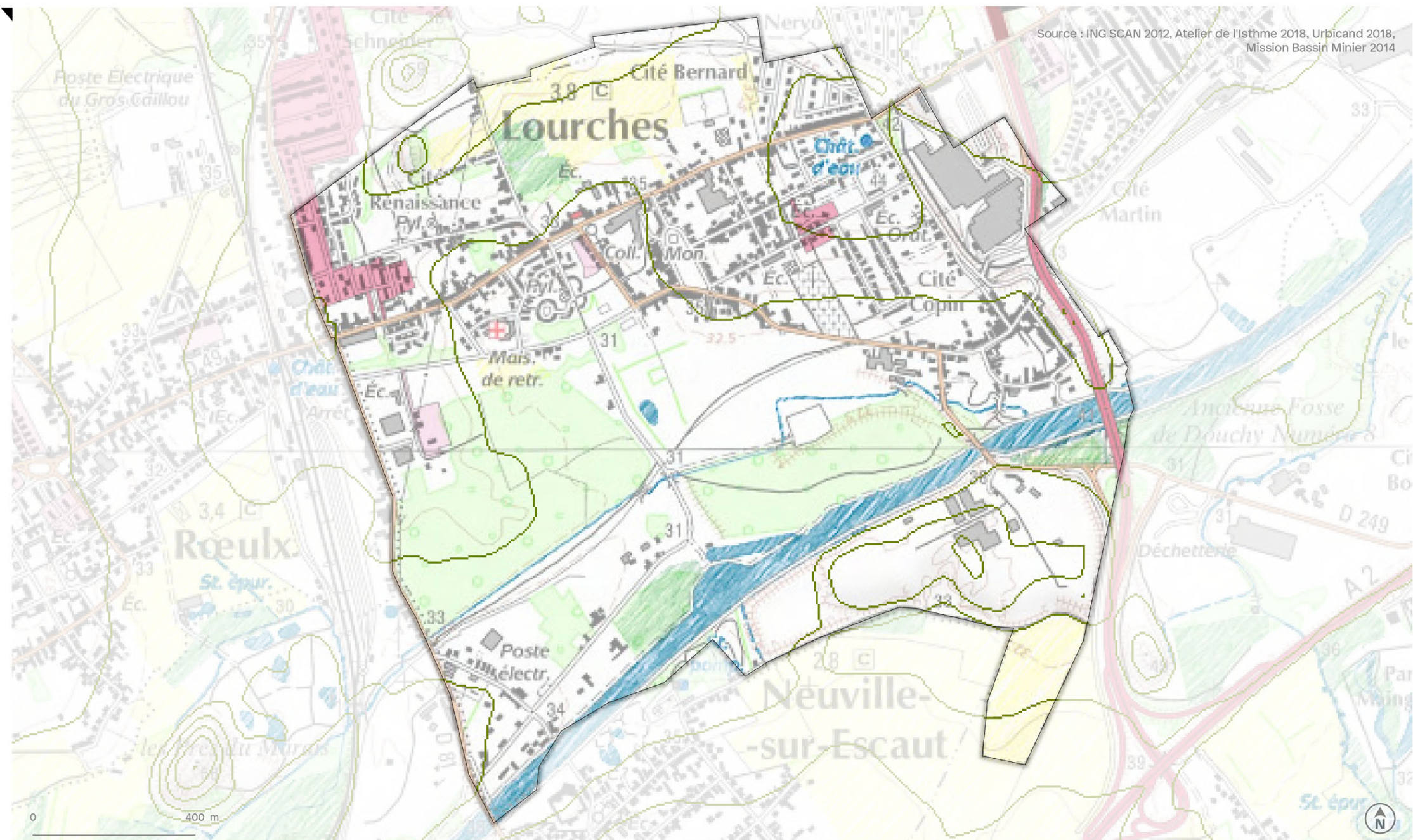


La Sentinelle

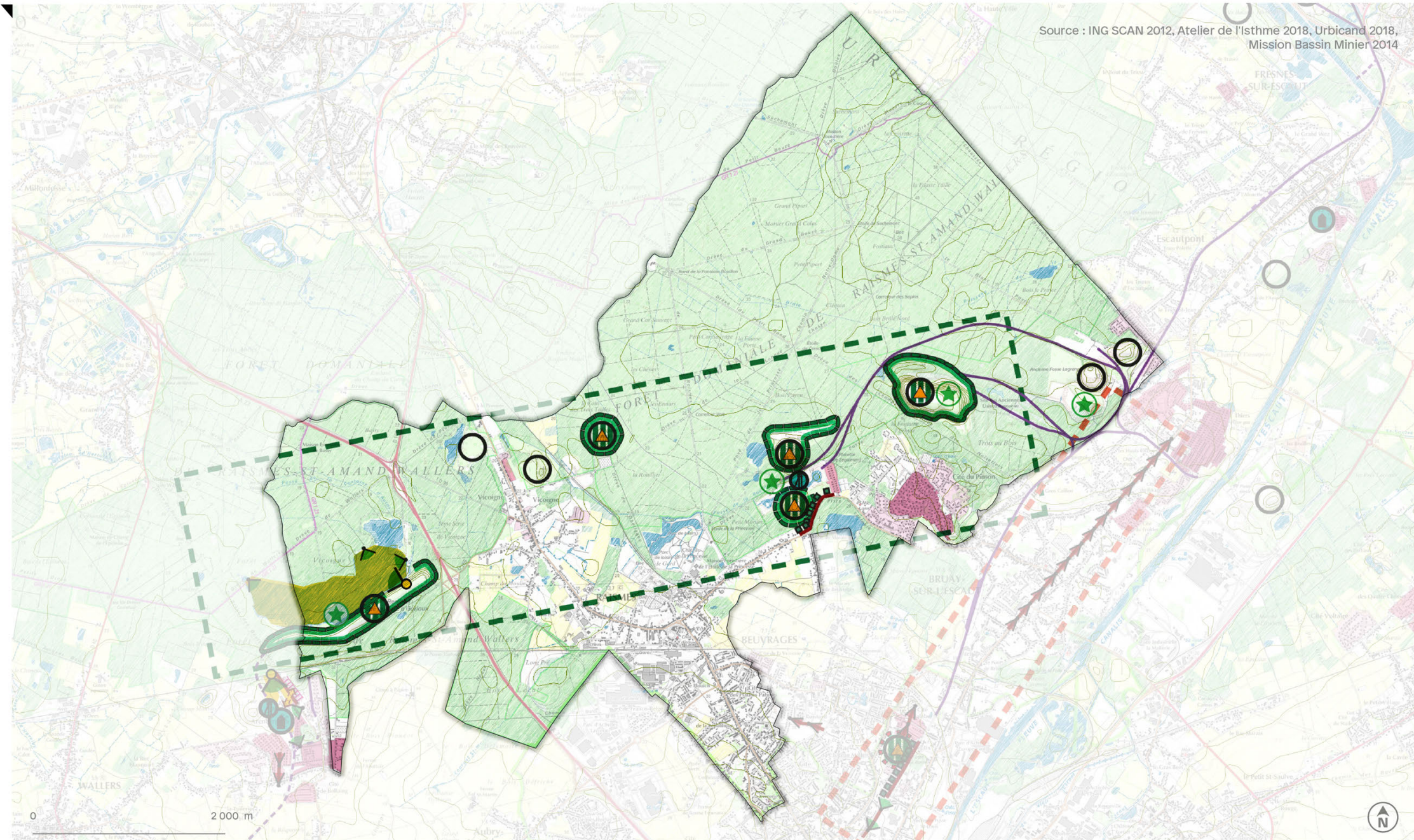
Source : ING SCAN 2012, Atelier de l'Isthme 2018, Urbicand 2018, Mission Bassin Minier 2014



Source : ING SCAN 2012, Atelier de l'Isthme 2018, Urpicand 2018, Mission Bassin Minier 2014



Source : ING SCAN 2012, Atelier de l'Isthme 2018, Urbicand 2018,
Mission Bassin Minier 2014



Source : ING SCAN 2012, Atelier de l'Isthme 2018, Urbicand 2018, Mission Bassin Minier 2014

