



Observatoire  
des  
**arbres**  
de l'Ain

# Réunion de présentation

Vendredi 15 octobre 2021

En visioconférence

Crédits photo : CAUE 01



Inscrivez-vous

## Réunion de présentation

Vendredi 15 octobre 2021  
de 10h à 12h30  
en visio-conférence

PROGRAMME

### 9h45 - Connexion et Accueil

#### 10h - Introduction

**Jean-Yves FLOCHON**,

*Vice-président du conseil départemental de l'Ain délégué à l'Agriculture, la préservation de la biodiversité et des ressources (eau, air, sol, forêt) et de l'environnement  
Maire de Ceyzériat*

#### 10h15 - L'Observatoire des Arbres :

Historique, démarches principes et fonctionnement, Présentation illustrée des premières actions à Pont-de-Vaux

**Baptiste MEYRONNEINC**, Directeur CAUE 01  
**Agathe MERIAUX**, paysagiste conseillère CAUE 01

#### 10h45 - Retours d'expériences de territoires engagés dans l'Observatoire de l'Arbre

##### Escapade Normande :

Observatoire des Arbres de la Manche  
Valorisation de l'observatoire et multiplicité des partenariats

**Emmanuel FAUCHET**, Directeur du CAUE 50  
**Stéphanie LANGEVIN**, Paysagiste conseillère CAUE 50

##### Détour en Outre-mer :

Observatoire des Arbres de la Réunion - Structuration du réseau des acteurs et capitalisation d'un socle de connaissances riche.

**Catherine MOREL**, Directrice du CAUE 974  
**Clément AQUILINA**, Paysagiste conseil CAUE 974

#### 11h45 : Un Observatoire des arbres dans l'Ain : Quelles suites ? Quelles valorisations ?

- Présentation des temps forts à venir
- Temps d'échanges et de questions avec l'assemblée

##### Interventions de :

**Marjorie LEORIER**, Chargée de mission Espaces Naturels Sensibles et urbanisme au Conseil Départemental de l'Ain et  
**Romain PIQUET** Secrétaire Général de Patrimoine des Pays de l'Ain.

#### 12h15 : Clôture

##### **Clotilde FOURNIER**,

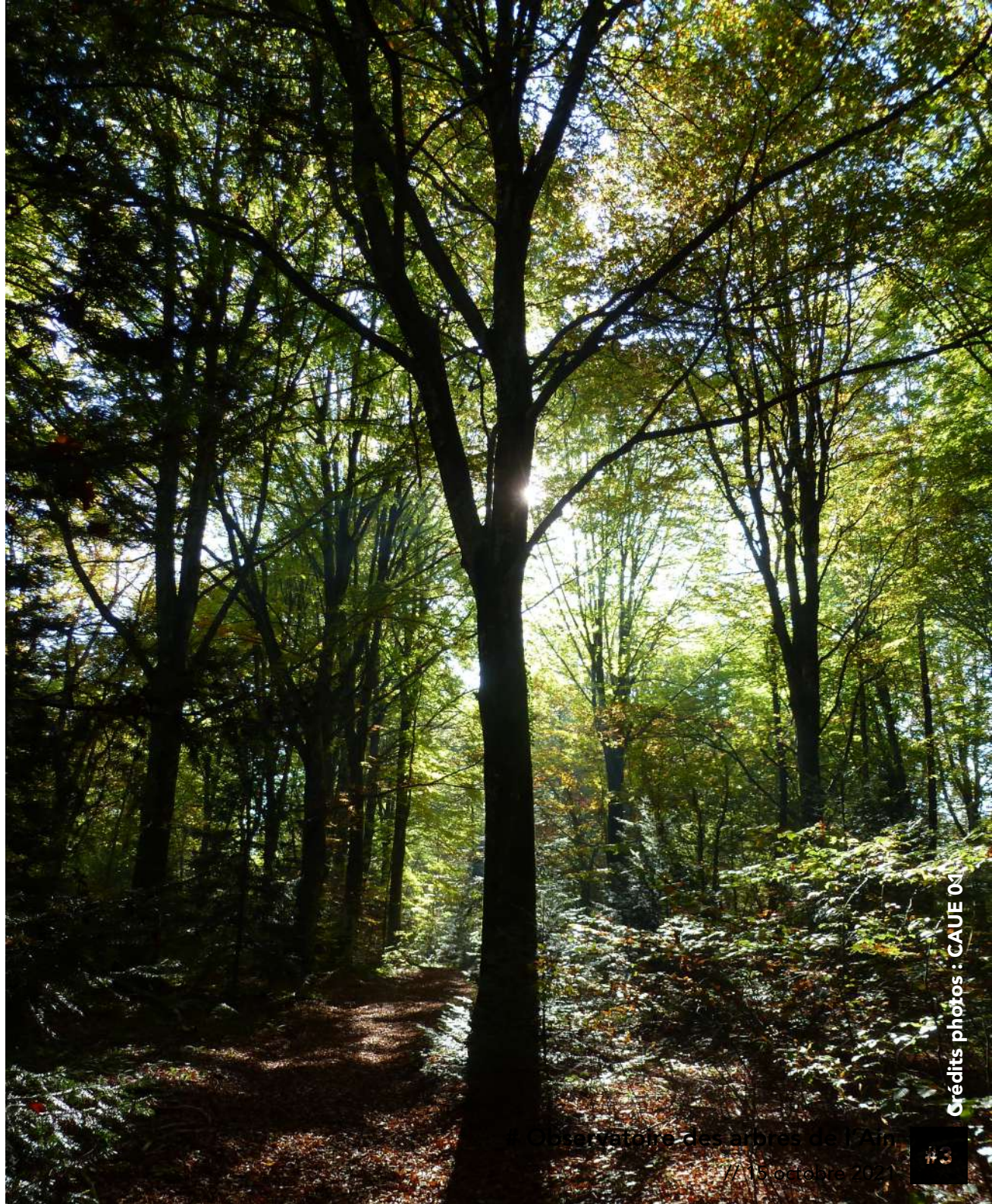
Présidente du CAUE de l'Ain,  
Vice-présidente du conseil départemental de l'Ain, déléguée à l'insertion, à l'emploi, à l'habitat et au logement-  
Maire de Saint-Sulpice

# OUVERTURE

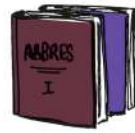
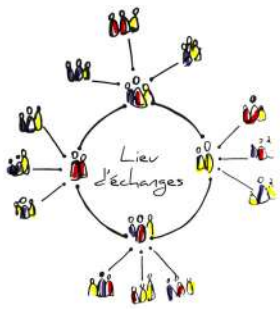
- **Jean-Yves FLOCHON,**

*Vice-président du Conseil Départemental de l'Ain délégué à l'agriculture, la préservation de la biodiversité et des ressources (eau, air, sol, forêt) et de l'environnement.*

*Maire de Ceyzériat*



# L'OBSERVATOIRE DES ARBRES



Centre de ressources

TECHNIQUES  
- PEDAGOGIQUES  
- TOURISTIQUES  
- CULTURELLES  
- JURIDIQUES  
- ...



outil collaboratif

RECENSER  
- ENRICHIR  
- CONSULTER  
- PARTAGER  
LA CONNAISSANCE

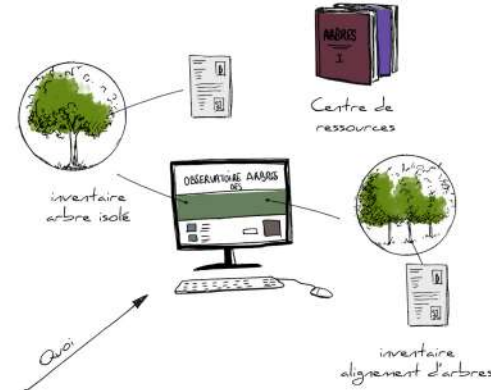
1/ CONTRIBUER A L'ENRICHISSEMENT ET LA VALIDATION DE LA DONNEE

Observateurs

Comité de référents territorialisés

Comités d'experts

2/ SUIVI ET VALORISATION DU PATRIMOINE ARBRE



OBSERVATOIRE DES ARBRES

Comment

Quoi

Pourquoi

Qui, Où, Quand

CONNAISSANCE

CONSEIL

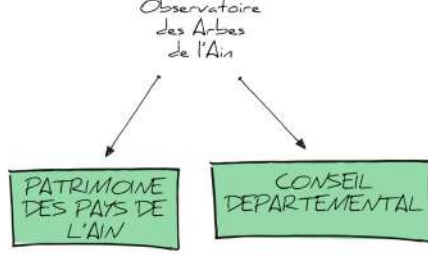
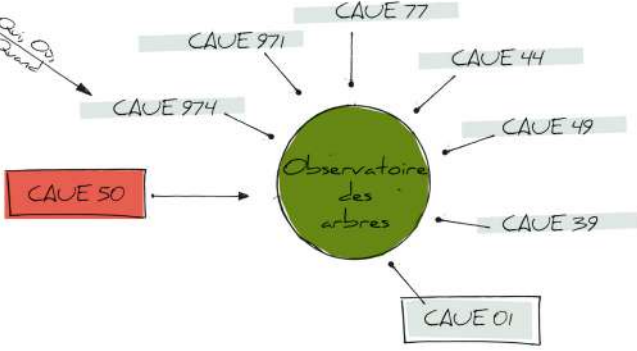
Impacts du changement climatique, postures et pratiques



Une demande sociale forte

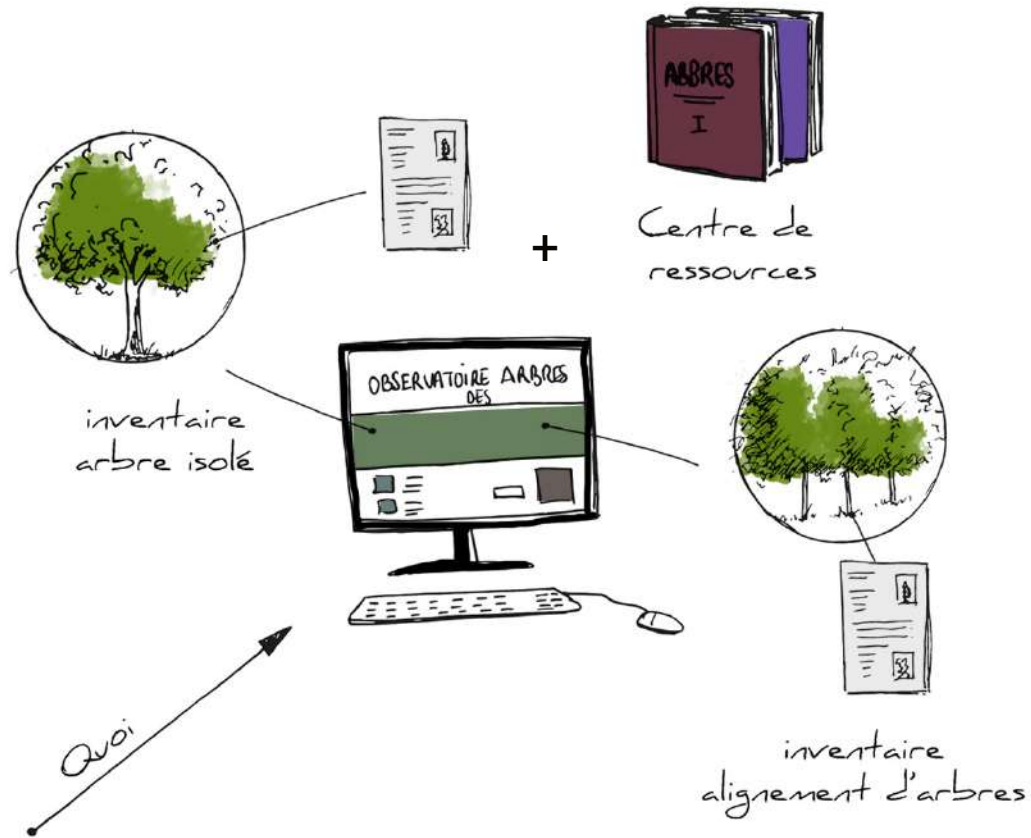
Rôles et services écosystémiques rendus essentiels

SENSIBILISATION



# L'OBSERVATOIRE DES ARBRES

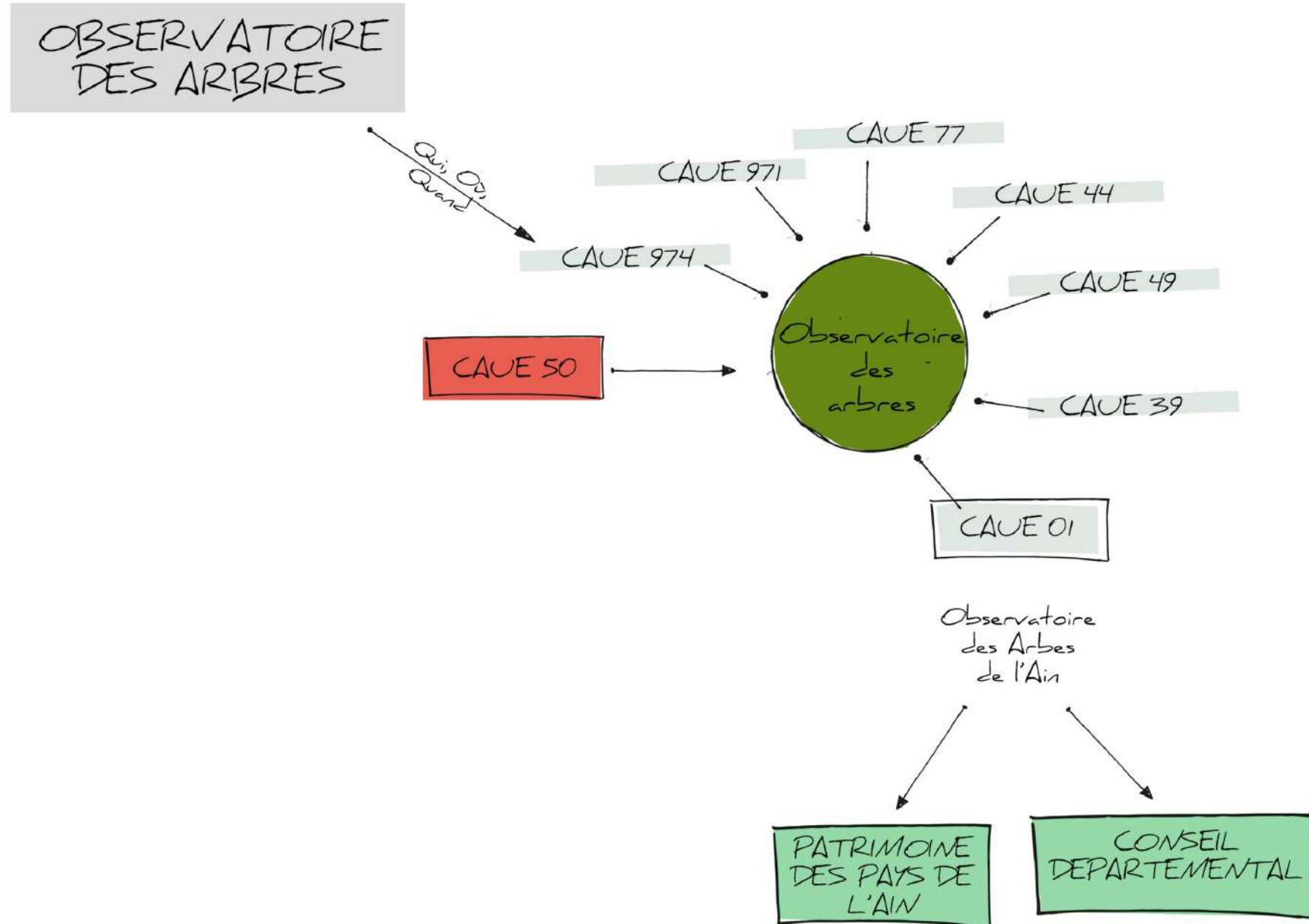
C'est Quoi ?



OBSERVATOIRE  
DES ARBRES

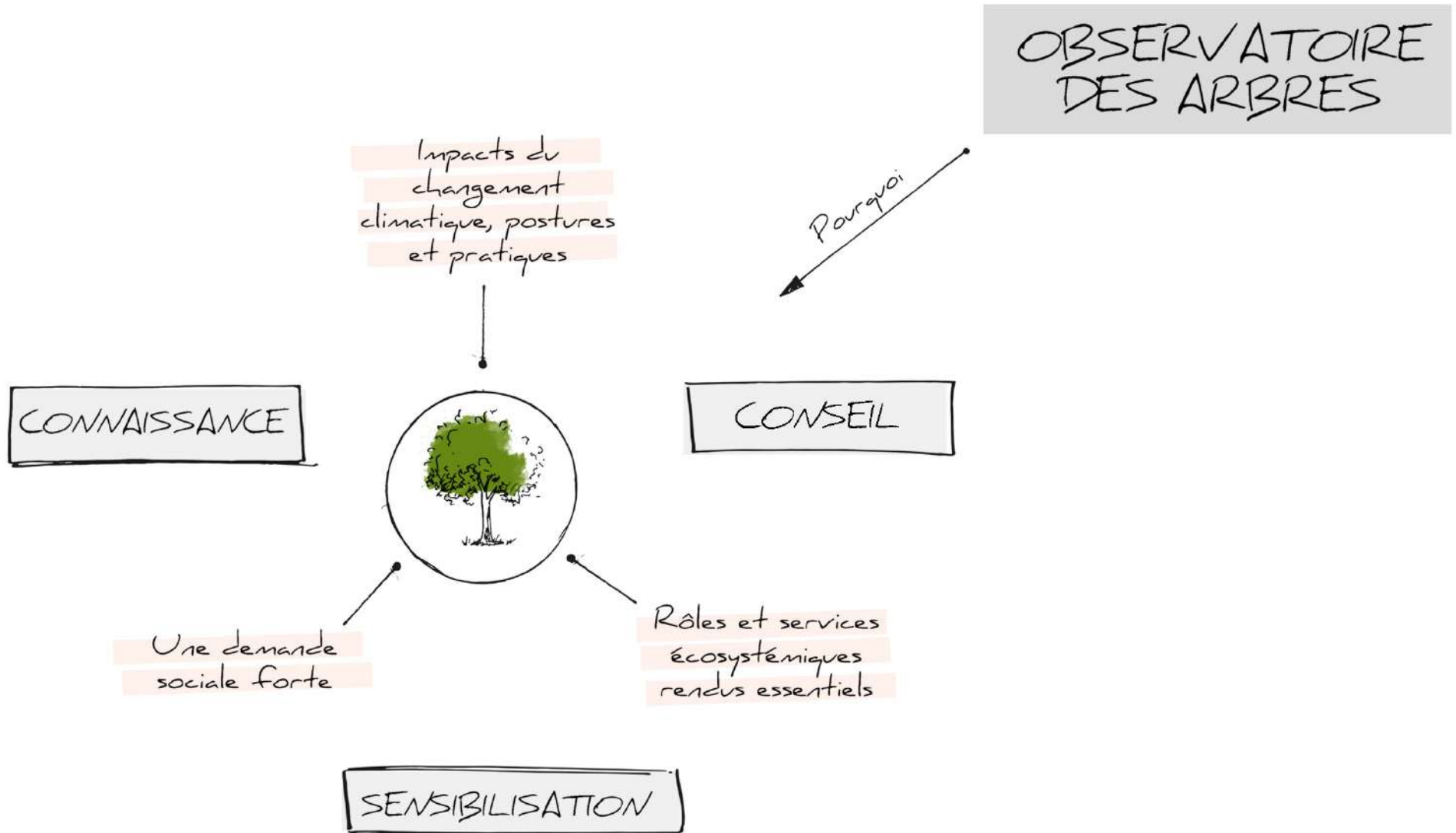
# L'OBSERVATOIRE DES ARBRES

Par Qui, Où et Quand?



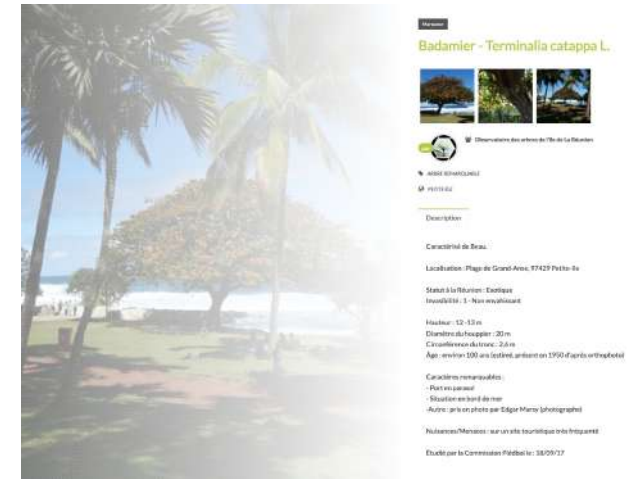
# L'OBSERVATOIRE DES ARBRES

Pourquoi ? Et Pourquoi ?



# L'OBSERVATOIRE DES ARBRES

Comment ?



outil  
collaboratif

RECENSER  
-  
ENRICHIR  
-  
CONSULTER  
-  
PARTAGER  
LA CONNAISSANCE



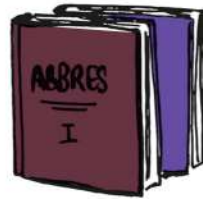
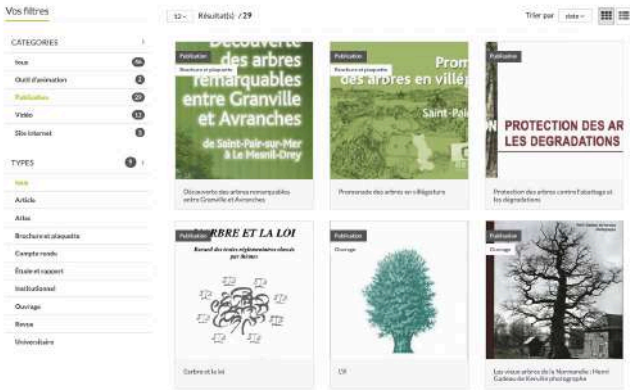
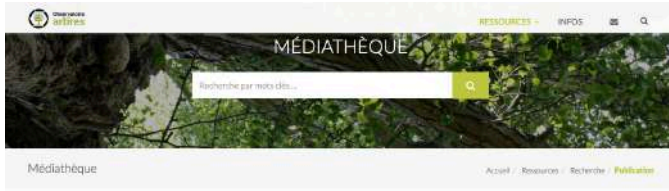
Comment

OBSERVATOIRE  
DES ARBRES



# L'OBSERVATOIRE DES ARBRES

Comment ?



Centre de ressources

- TECHNIQUES
- 
- PEDAGOGIQUES
- 
- TOURISTIQUES
- 
- CULTURELLES
- 
- JURIDIQUES
- 
- ...

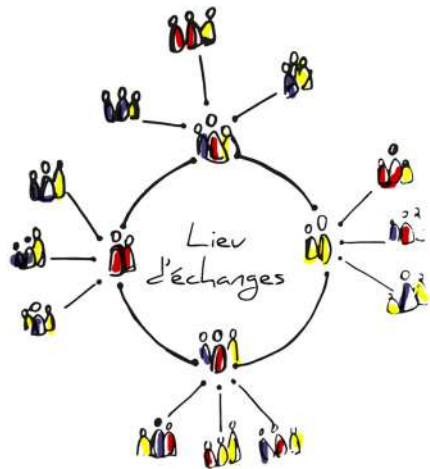


Comment

OBSERVATOIRE DES ARBRES



# L'OBSERVATOIRE DES ARBRES



+



Centre de  
ressources

+



outil  
collaboratif

1/ CONTRIBUER A  
L'ENRICHISSEMENT  
ET LA VALIDATION  
DE LA DONNÉE

Observateurs

Comité de référents  
territoriaux

Comité d'experts

TECHNIQUES  
-  
PEDAGOGIQUES  
-  
TOURISTIQUES  
-  
CULTURELLES  
-  
JURIDIQUES  
-  
...

RECENSER  
-  
ENRICHIR  
-  
CONSULTER  
-  
PARTAGER  
-  
LA CONNAISSANCE

Comment

OBSERVATOIRE  
DES ARBRES

Une démarche en plusieurs étapes :

CONNAISSANCE

SIGNALEMENT

INVENTAIRE



## Connaissance de l'Observatoire



Source : Observatoire des Arbres ;  
CAUE 50 ©

# L'OBSERVATOIRE DES ARBRES

Une démarche en plusieurs étapes :

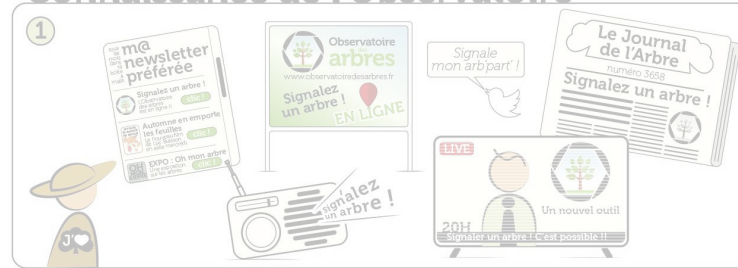
CONNAISSANCE

SIGNALEMENT

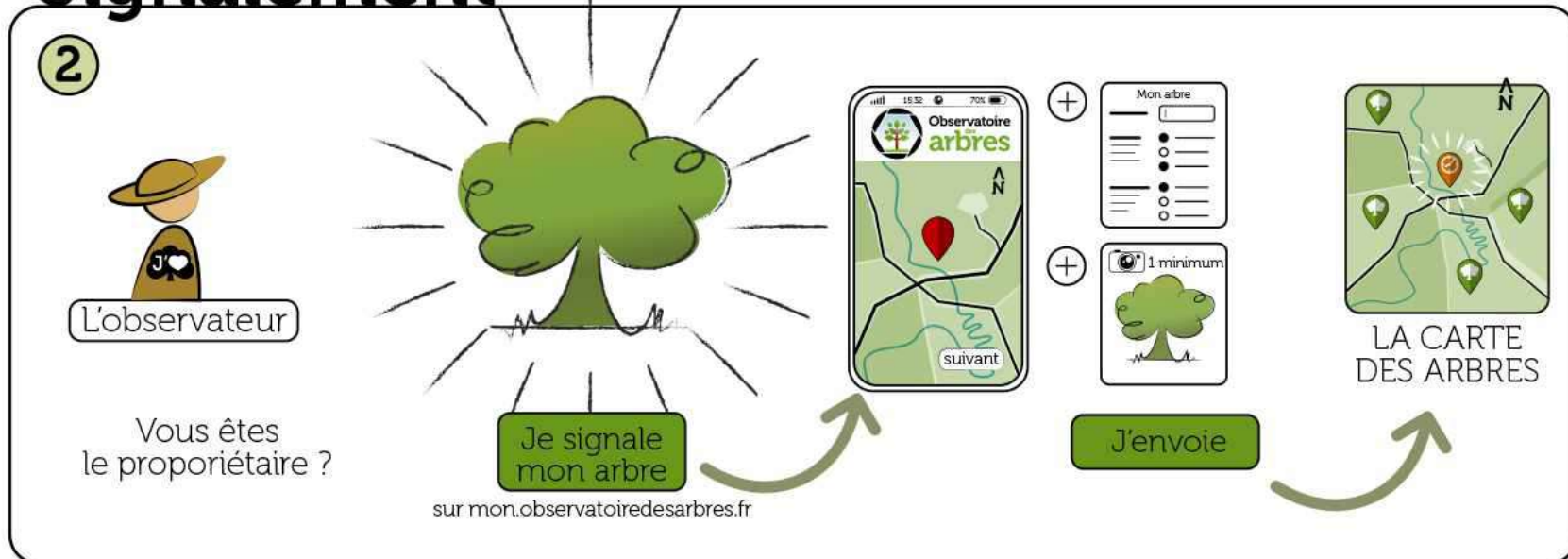
INVENTAIRE



Connaissance de l'Observatoire



## Signalement



Source : Observatoire des Arbres ;  
CAUE 50 ©

Une démarche en plusieurs étapes :

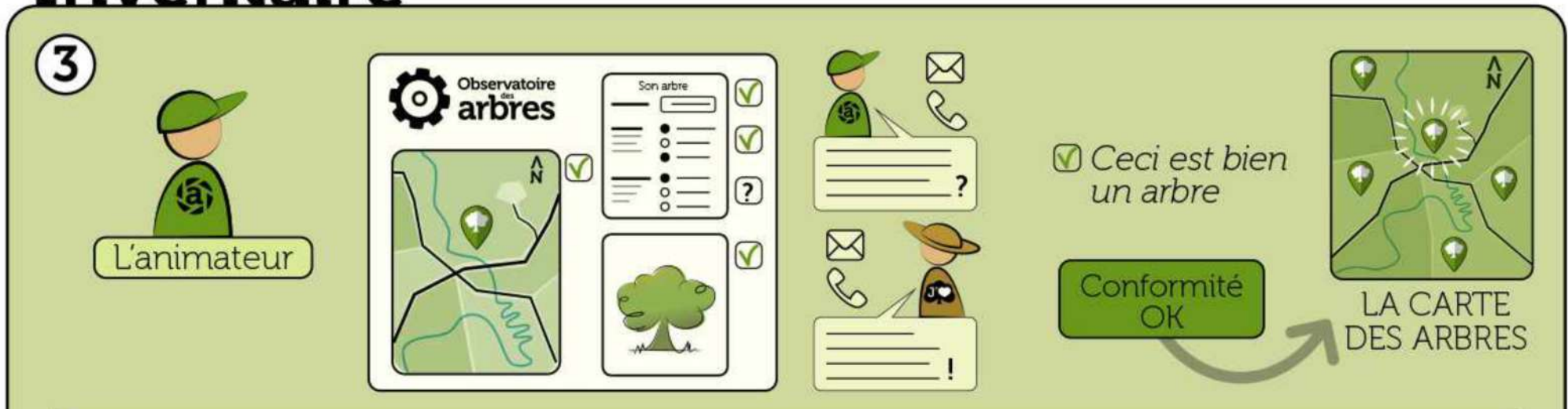
CONNAISSANCE

SIGNALEMENT

INVENTAIRE



## Inventaire



Source : Observatoire des Arbres ;  
CAUE 50 ©

# L'OBSERVATOIRE DES ARBRES

Une démarche en plusieurs étapes :

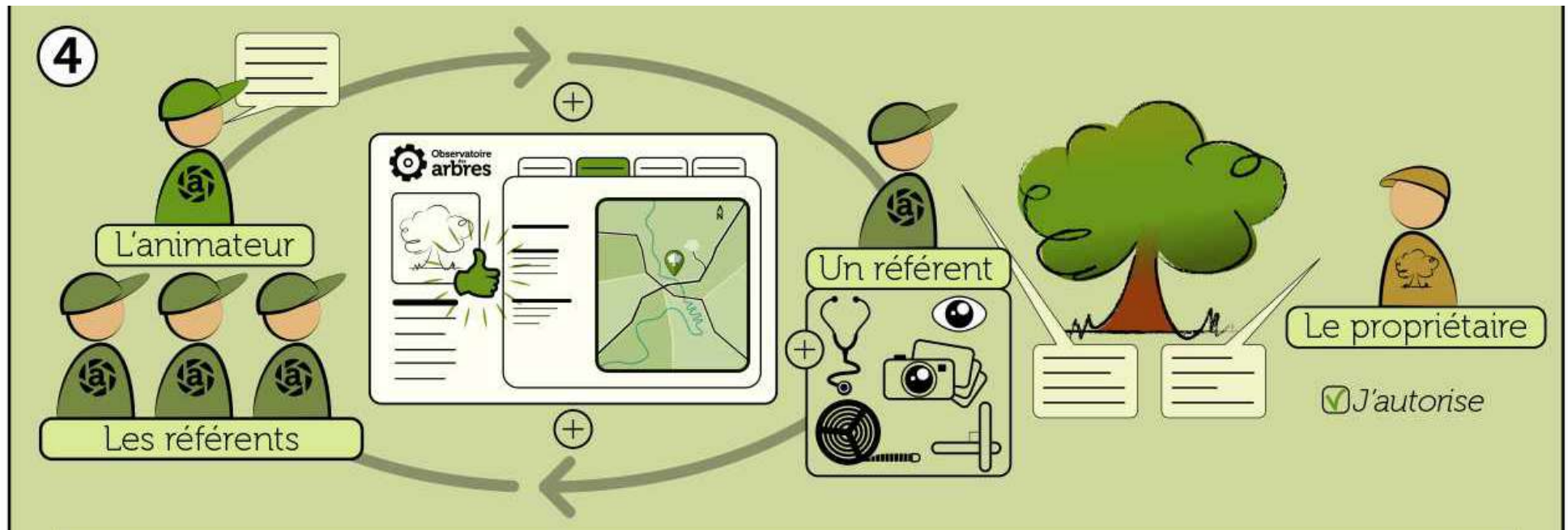
CONNAISSANCE

SIGNALEMENT

INVENTAIRE



## Inventaire



Source : Observatoire des Arbres ;  
CAUE 50 ©

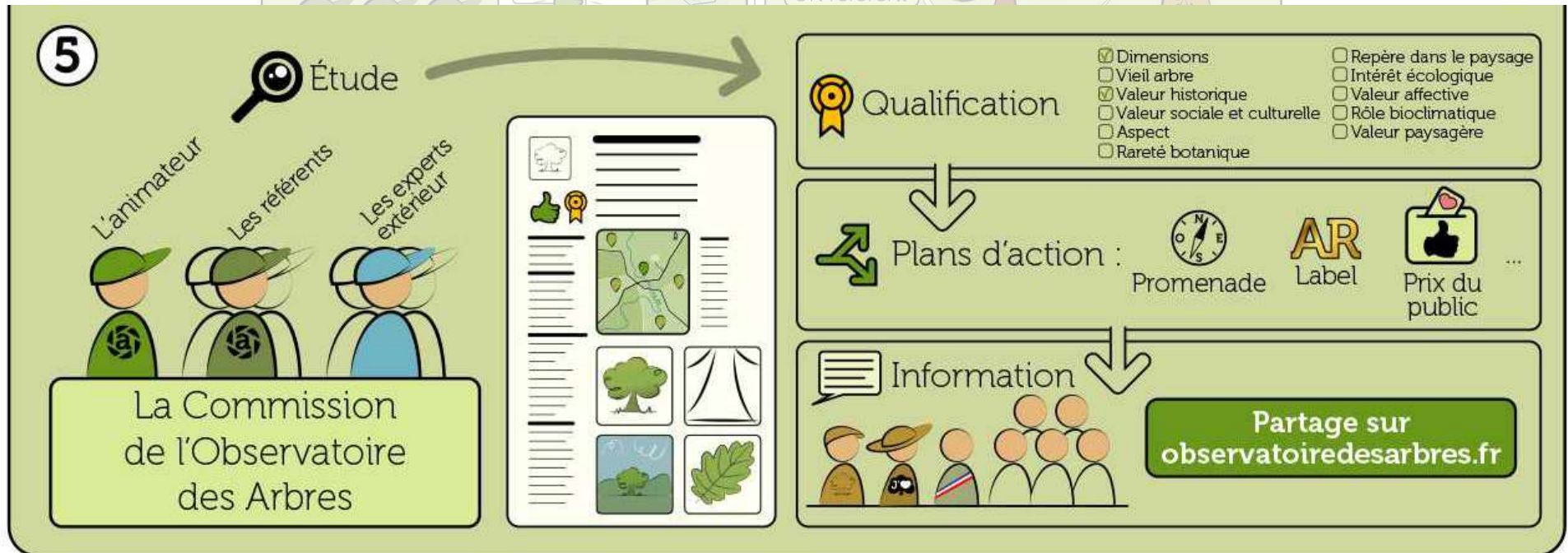
# L'OBSERVATOIRE DES ARBRES

Une démarche en plusieurs étapes :

CONNAISSANCE

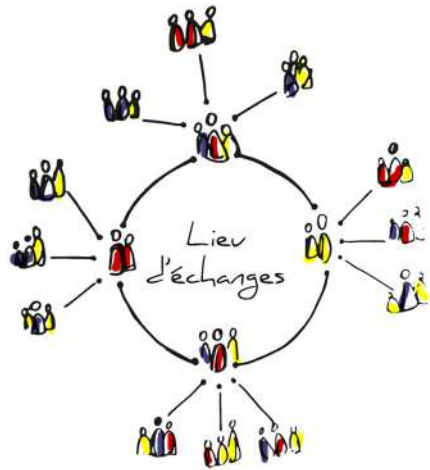
SIGNALEMENT

INVENTAIRE



Sources : Observatoire des Arbres de la Manche

# L'OBSERVATOIRE DES ARBRES



+



Centre de ressources

+



outil collaboratif

1/ CONTRIBUER A L'ENRICHISSEMENT ET LA VALIDATION DE LA DONNÉE

Observateurs

Comité de référents territorialisés

Comité d'experts

2/ SUIVI ET VALORISATION DU PATRIMOINE ARBORE

TECHNIQUES  
-  
PEDAGOGIQUES  
-  
TOURISTIQUES  
-  
CULTURELLES  
-  
JURIDIQUES  
-  
...

RECENSER  
-  
ENRICHIR  
-  
CONSULTER  
-  
PARTAGER  
-  
LA CONNAISSANCE

Comment

OBSERVATOIRE  
DES ARBRES



## Accompagner le développement d'actions territoriales

- Contribuer à l'identification des éléments de paysage et à la protection au titre des Espaces Boisés Classés dans le cadre de la planification territoriale,

## Protéger les patrimoines écologiques repérés

Éléments remarquables du paysage à protéger pour des motifs d'ordre écologique (L.151-23 du Code de l'Urbanisme)

- Alignement d'arbres
- ~~~~~ Haie, ripisylve
- Parc, jardin, verger
- Boisement, bosquet
- ○ ○ ○ ○ Zone humide



### Extrait règlement PLU Clermont-Ferrand

#### Alignements d'arbres et continuités végétales à conserver ou à créer

- Les alignements d'arbres et continuités végétales identifiés au titre de l'article L.151-23 CU aux documents graphiques sont à conserver ou à planter. Les symboles graphiques employés constituent un principe de repérage et non une localisation exacte des arbres à conserver ou à créer.
- Les travaux ayant pour effet de modifier ou de supprimer un élément que le PLU a identifié en application de l'article L.151-23 CU doivent être précédés d'une déclaration préalable de travaux (art. R.421-23 CU).
- Les alignements d'arbres à créer peuvent, le cas échéant, être remplacés par d'autres aménagements contribuant à la végétalisation et aux continuités de nature sur l'espace public (bandes plantées, haies vives, noues...).
- Lorsque des travaux liés aux services publics ou aux équipements d'intérêt collectif nécessitent la suppression d'un alignement d'arbres à conserver, l'abattage pourra être autorisé avec obligation de replantation d'un alignement ou d'une continuité végétale autre.
- Les accès aux propriétés devront expressément prendre en compte la présence des arbres ou plantations existantes. Toutefois s'il s'avère qu'il n'existe pas de solution alternative, même onéreuse, l'abattage devra être autorisé par le gestionnaire du domaine public.

## Accompagner le développement d'actions territoriales

- Contribuer à l'identification des éléments de paysage et à la protection au titre des Espaces Boisés Classés dans le cadre de la planification territoriale,
- Soutenir les démarches de reconquête de la biodiversité, un arbre ou un groupe d'arbres pouvant constituer un élément de la mise en œuvre des continuités écologiques (trames vertes et bleues),



## Accompagner le développement d'actions territoriales

- Contribuer à l'identification des éléments de paysage et à la protection au titre des Espaces Boisés Classés dans le cadre de la planification territoriale,
- Soutenir les démarches de reconquête de la biodiversité, un arbre ou un groupe d'arbres pouvant constituer un élément de la mise en œuvre des continuités écologiques (trames vertes et bleues),
- Fonder des actions de sensibilisation, de protection et de valorisation du patrimoine arboré à l'échelle de territoires départementaux, intercommunaux ou communaux,

1. Jujubier - *Ziziphus maurandia Lam.*  
Rue du Général de Gaulle

Cet arbre abrite un aréole de basses et se base à l'entrée de Saint-Gilles-les-Bains. L'arbre de son feuillage est adouci par la cuisson. Il donne des fruits intéressants des feuilles. Les fruits de cet arbuste, les jujubes ou baies chinoises, ne sont pas de bonne qualité, d'après le docteur. Le jujubier est un arbre introduit en 1850 à La Réunion et devenu envahissant. Il est originaire d'Asie tropicale.



2. Calabassier - *Crescentia cujete L.*  
Rue du Général de Gaulle

Cet arbre offre les baies de la siphonée, malgré un tronc totalement creux, il permet à partir des couches de baies de fabrication. Ses fruits, les calabasses, sont utilisés en cuisine et les branches. Elles ne sont pas comestibles comme ceux de la baie de calabasse, mais servent à fabriquer des ustroïdes et des instruments de musique.



3. Veloutier - *Hedyotis corymbosa (Lam.) Merr.*  
Rue de la Poste  
Boulevard - *Terminalia catappa (L.) J. R. & G. Don*  
Latanier rouge - *Lasia acuminata (L.) Merr.*  
Parkings du boulevard

Ces arbres ont été plantés avec intentionnalité par les habitants. Ce sont des arbres locaux et donc méconnus de ou l'usage de leur nom. Le veloutier est un arbre originaire de l'Asie, originaire de la Réunion, ayant été introduit par les habitants. Cet arbre apparaît sur la carte des années 50.



4. Tamarisier - *Tamarix indica L.*  
Boulevard Roland Garros

Cet arbre a été conservé au moment de la construction de la piscine. Le tamarisier, avec le jujubier et le corbe, sont parmi des arbres remarquables des îles de l'Océan. Ses baies sont délicieusement sucrées, mais attention, mangé en trop grande quantité, ils peuvent devenir nauséux. Ce arbre a été introduit par le Docteur du Fort de La Réunion qui passait dans sa rue jusque dans les années 50.



5. Latanier rouge - *Lasia acuminata (L.) Merr.*  
Rue du Général de Gaulle

Le latanier rouge est un arbre endémique de la Réunion. À l'origine de l'île, il y a plus de 200 ans, sous palmiers et autres arbres, il y avait aussi des palmiers. Les fruits, les palmiers lataniers, ont une partie comestible. La noix qui s'y cache est un arbre rouge.



6. Arbres de l'Inde - *Ficus microcarpa L.*  
Port de plaisance

Le terme Arbres de l'Inde est un hommage rendu à Marie Percey qui fut assistante, les îles de France et de Bourbon (aujourd'hui Mayotte et la Réunion) de 1762 à 1773. Ces deux îles possèdent dans et leurs habitants, comme un grand usage ont été introduits sur l'île. À leur pied se trouvent un banc où il fait bon s'asseoir, ainsi que deux arbres fruitiers : un cacaoyer et un avocatier.



7. Zonit café - *Enterolobium cyclocarpum (Jacq.) Griseb.*  
Port de plaisance

Cet arbre est introduit par l'émigré. Il est plus petit, ses fleurs ont la forme de corolles blanches, ses fruits sont introduits à de grosses corolles de couleur blanche. Les fruits sont utilisés pour la fabrication de boissons. Les fruits sont utilisés pour la fabrication de boissons. Les fruits sont utilisés pour la fabrication de boissons.



8. Bois miel - *Albizia lebbek (L.) Benth.*  
Rue du Général de Gaulle

Cet arbre est très apprécié pour son ombre. Une forte odeur est malheureusement introduit par les habitants en 2008. Le bois est une ressource pour la fabrication de meubles et de produits de l'artisanat. C'est une espèce de la Réunion, mais qui dans le monde, elle a été introduite. Ses fruits sont utilisés pour la fabrication de boissons.



9. Saman - *Albizia saman (P.) Merr.*  
Rue du Général de Gaulle

Cet arbre est introduit par les habitants. Le bois est une ressource pour la fabrication de meubles et de produits de l'artisanat. C'est une espèce de la Réunion, mais qui dans le monde, elle a été introduite. Ses fruits sont utilisés pour la fabrication de boissons.



11. Benjoie - *Terminalia hainesii (L.) J. R. & G. Don*  
Arbres à miel - *Inga Avicaria (Sw.) Merr.*  
Rue du Général de Gaulle

Il y a sept espèces de benjoie et huit espèces de miel sur la place de l'océan. Les benjoies sont endémiques de la Réunion, mais les benjoies ne sont pas de bonne qualité, d'après le docteur. Les benjoies sont utilisées pour la fabrication de boissons. Les benjoies sont utilisées pour la fabrication de boissons.



12. Carambole miron - *Bombaxis adina (Rob. ex DC.) Wright & Ar.*



## EXPOSITION

### ARBRES CONNUS et MÉCONNUS

Du 5 au 27 Juin 2021

de Saint-Gilles-les-Bains et La Saline-les-Bains

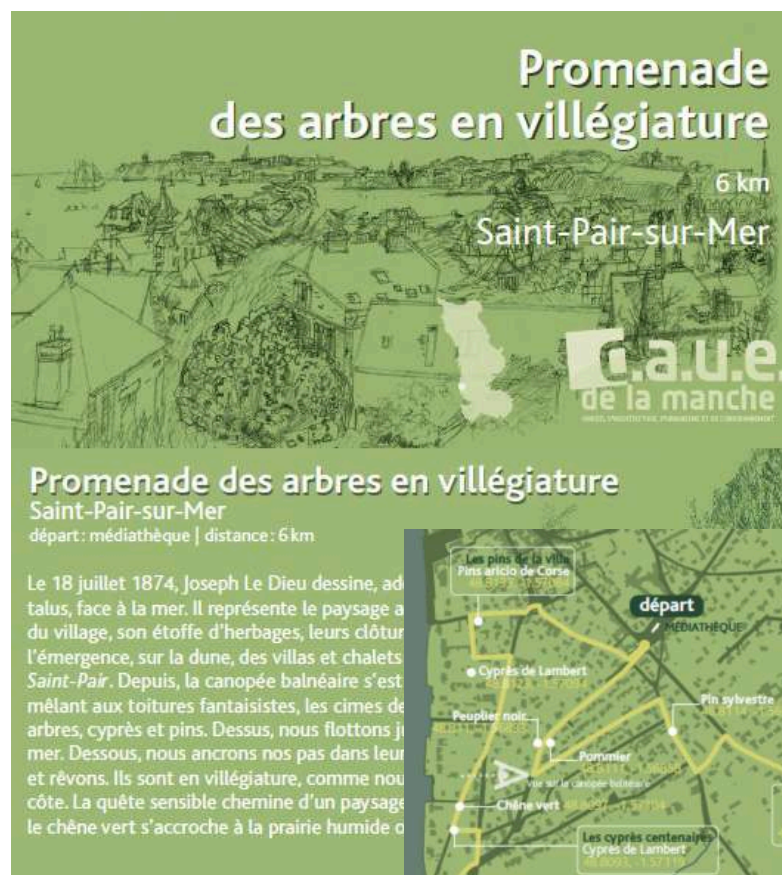
Entre 2019 et 2020, les élèves de l'école élémentaire de Carosse, de la Saline-les-Bains et du collège des Aigrettes à Saint-Gilles-les-Bains découvrent le patrimoine végétal autour de leurs établissements scolaires, en compagnie de l'autrice Joëlle Écormier, du paysagiste du CAUE, Clément Aquilina, et du photographe Julien Azam.

Exposition de photographies et de textes des élèves.  
À la Longère Sudel Fuma à Saint-Paul,  
Face à l'hôtel de ville - Renseignements au 0262.34.49.20

# L'OBSERVATOIRE DES ARBRES

## Accompagner le développement d'actions territoriales

- **Contribuer à l'identification des éléments** de paysage et à la protection au titre des Espaces Boisés Classés dans le cadre de la planification territoriale,
- **Soutenir les démarches de reconquête de la biodiversité**, un arbre ou un groupe d'arbres pouvant constituer un élément de la mise en œuvre des continuités écologiques (trames vertes et bleues),
- **Fonder des actions de sensibilisation, de protection et de valorisation du patrimoine arboré** à l'échelle de territoires départementaux, intercommunaux ou communaux,
- **Enrichir les actions touristiques** par le sens donné du lien entre l'arbre et le paysage et sa dimension écologique et patrimoniale.



# L'OBSERVATOIRE DES ARBRES

Retours d'expérience : Fête de la Nature et Fête de la Science Pont-de-Vaux

Logo: fête de la nature

**GRATUIT**

## FÊTE DE LA NATURE

19-23 MAI 2021

MAISON DE L'EAU ET DE LA NATURE - Pont-de-Vaux

**Samedi 22 mai**

9h à 12h : descente de la Grosne en kayak

10h : « Palabres d'arbres » - **Contes**  
par Sylvie Delom, Atelier du Reverbère  
En partenariat avec la Bibliothèque de Pont-de-Vaux

14h à 18h : **l'arbre en fête !**

**Jeu de piste, quizz, animations  
et ateliers participatifs**

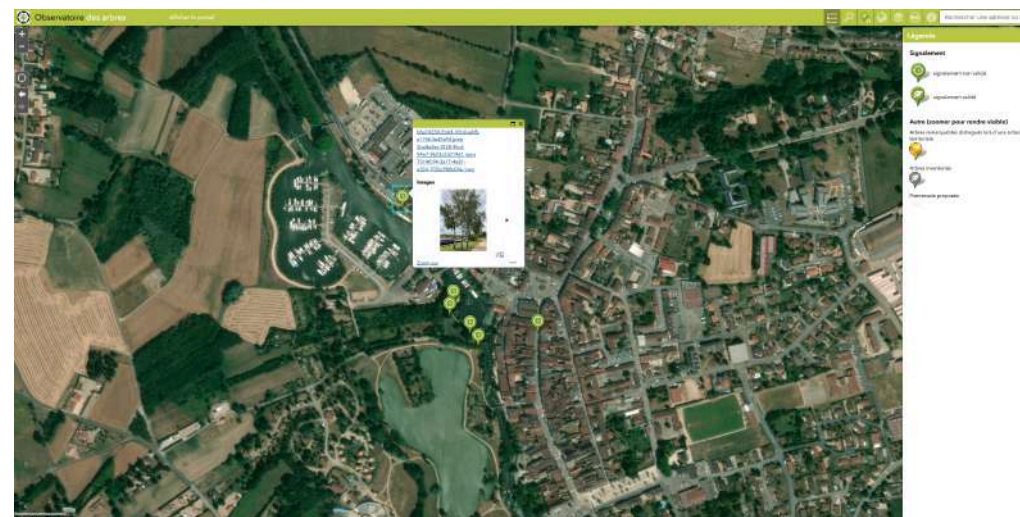
Avec la FNE Ain, le CAUE et le Département de l'Ain

Réservations obligatoires : 03 85 33 03 34, maison.nature@fr.oleane.com

Logos: Bresse & Saône, Ain, Observatoire des arbres de l'Ain, AIN



Stand



Interface cartographique



Recensement d'un arbre & parcours de reconnaissance des végétaux

# Observatoire des arbres de l'Ain

// 15 octobre 2021

#21



Observatoire  
des  
arbres

## • CAUE de la Manche

Emmanuel Fauchet - Directeur

Stéphanie Langevin - paysagiste conseil

Valorisation de l'observatoire et multiplicité des partenariats

-> Observatoire des Arbres de la Manche

Observatoire des arbres

ACCUEIL | LANGUE | CONTRIBUTION | REJOINDRE

RESSOURCES | INFOS | Q

ACTUALITÉ DES ARBRES

En savoir plus

Découvrir | Enrichir | Consulter | Solliciter & rejoindre

**Observatoire des arbres**

Nous vous proposons, en tant qu'observateur, de contribuer à la connaissance des arbres de votre quartier, de votre commune ou de votre département. Étape par étape, présentez-vous puis décrivez l'arbre.

Vous connaissez un arbre, un alignement ou un groupe d'arbres qui vous semble exceptionnel par sa forme, ses dimensions, son essence, son histoire ou vous souhaitez signaler un arbre important à vos yeux (l'arbre du quartier, l'arbre du jardin...).

Enregistrez un arbre !



## • CAUE de la Réunion

Catherine Morel - Directrice

Clément Aquilina - Paysagiste conseil

Structuration du réseau des acteurs et capitalisation d'un socle de connaissances riche.

-> [Observatoire des Arbres de La Réunion](#)



# PARTENAIRES

- **Marjorie LEORIER,**

Chargée de mission Espaces Naturels  
Sensibles et urbanisme au Conseil  
Départemental de l'Ain.





# C'est ici que nous préservons les ressources



Dunes des Charmes  
Sermoyer

Cascade de Glandieu  
Groslée-Saint-Benoît-Brégnier-Cordon

Lac de Barterand  
Pollieu, Magnieu

Haute Vallée de l'Ain  
De Poncin à Matafelon-Granges

Lac de Sylans  
Poizat-Lalleyriat, Les Neyrolles

Espace Naturel Sensible



**AIN**<sup>01</sup>  
Le Département

# Les sites labellisés Espace Naturel Sensible en 2021

Espace Naturel Sensible



⇒ Qu'est-ce qu'un ENS ?

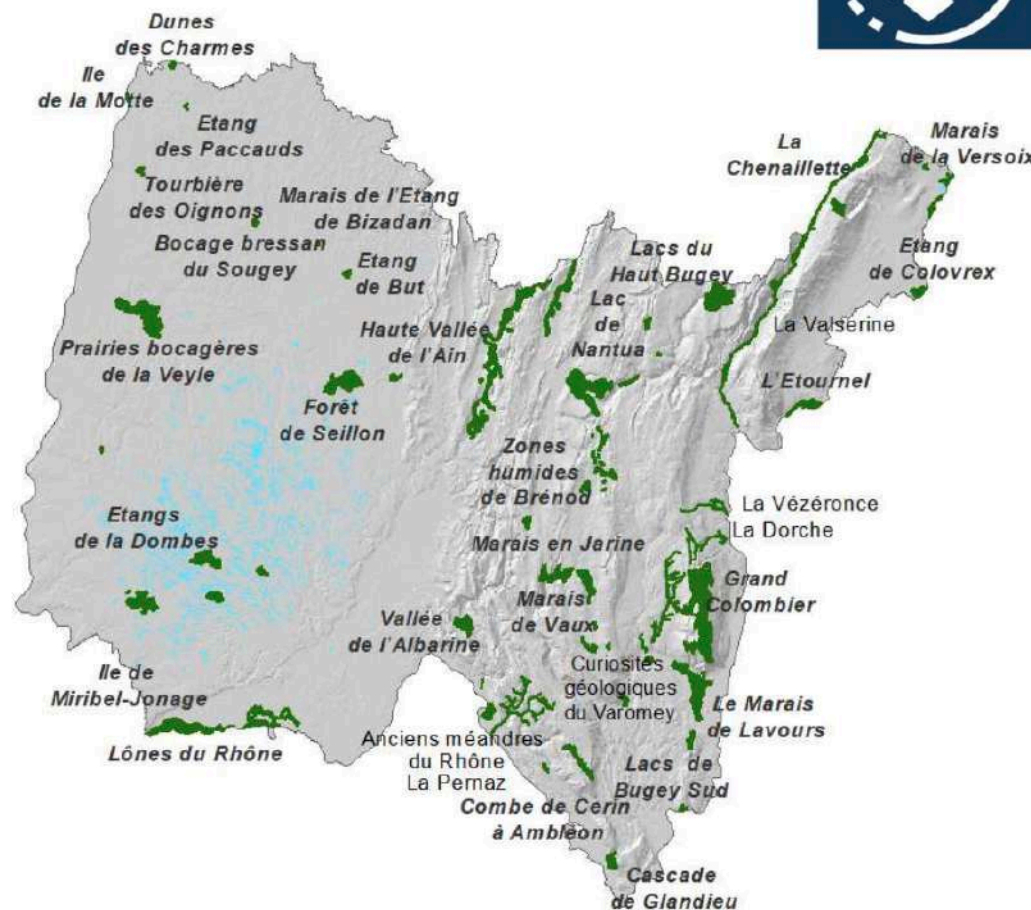
Un espace naturel sensible est un site reconnu à l'échelle départementale pour sa richesse écologique (faune, flore et/ou habitats), géologique, et/ ou paysagère



⇒ 39 sites sont labellisés ENS dans l'Ain représentant 13 500 ha sur 110 communes :

Etangs, lacs, cours d'eau, marais et tourbières, prairies sèches, bocages, forêts, anciennes carrières, empreintes fossilisées de dinosaure, pains de sucre, cascades ...

⇒ 5 Rivières sauvages, 3 projets de labellisation internationale «RAMSAR».



# Préserver les milieux et les ressources naturelles

## ⇒ Préserver et restaurer les milieux naturels et les continuités écologiques

- Labellisation ENS : gestion, préservation et restauration des milieux
- Soutien aux projets de restauration de milieux naturels ou de continuités écologiques : *un exemple récent = restauration de l'ENS du marais de Vaux (Pl. d'Hauteville)*



## ⇒ Connaître et préserver les espèces emblématiques

- Préserver les espèces remarquables en soutenant l'amélioration des connaissances (*Plan Grand tétras, par ex.*)
- Lutte contre les espèces invasives (*jussie, ragondin, frelon asiatique,...*)

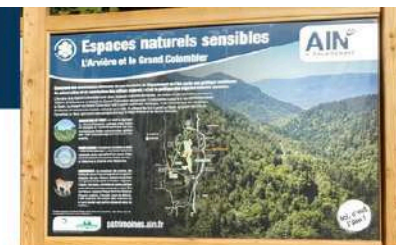


## ⇒ Soutenir l'économie agricole favorable à l'environnement

- Aide à la plantation de haies, afin de préserver le bocage
- Préserver les étangs dombistes par le soutien à la filière piscicole
- Appui à la filière bois et à la forêt (à travers le LB de la filière forêt-bois 2020-2023 et les Assises de la forêt et du bois le 21 octobre)
- Appui au pastoralisme, à l'apiculture...



# Promouvoir le patrimoine naturel de l'Ain



## ⇒ Développer l'ouverture et la découverte des sites ENS au public... ... pierre angulaire de la politique des ENS

- Aménagements et valorisation des sites ENS : accueil d'entrée de site, sentiers découverte
- Agenda Nature annuel : programme d'animations grand public et scolaires
- Documents grand public : guides découverte, carte touristique
- Communication sur les médias du Département : Ain.fr, patrimoines.ain.fr, FB...



## ⇒ La nature, patrimoine commun, un vecteur pour la culture

- Accueil de représentations sur les sites ENS (Festivals les Inédites)
- Soutien à des manifestations « nature » (festival Nature Hauteville, festival du film vert du pays de Gex...)
- Soutien à la production d'ouvrages artistiques



## ⇒ Faire connaître les sites naturels de l'Ain à travers les activités de pleine nature

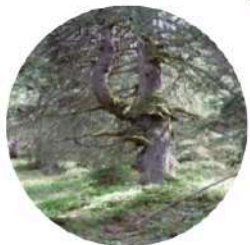
- Soutenir la randonnée : mise à jour du PDIPR (plan de randonnées pédestres)
- Promotion et gestion des activités de pleine nature : Plan Sport de Nature 01,
- Soutien au développement des voies cyclables : Plan vélo



# L'Arbre dans le Plan Nature ...

## ⇒ L'arbre comme ...

- Repères paysagers : bocage, arbres d'alignement de bord des RD, ripisylves des cours d'eau ...
- « Vieux bois » de nos forêts : vecteur de biodiversité, potentiels de corridors écologiques spécifiques
- Support de biodiversité, relais de continuité écologique : oiseaux, chiroptères, insectes...
- Support d'une économie spécifique, emblématique de l'Ain



## ⇒ Ambitions et dispositifs du Plan Nature

- Valoriser le patrimoine naturel auprès du grand public (historique, géologique, culturel ou paysager) = **labellisation ENS et promotion du réseau (outils et documents)**
- Restaurer le maillage bocager, spécifique d'un paysage emblématique aindinois et support de biodiversité = **Plan « haies » à destination des agriculteurs**
- Améliorer la connaissance du potentiel forestier et retrouver un fonctionnement naturel des forêts, tout en permettant sa gestion
- Accompagner la valorisation du bois de haies.

# Plateforme « Observatoire de l'arbre 01 » et Plan Nature

Ici, c'est  
l'Ain !

## ⇒ Promotion du réseau ENS et du patrimoine naturel en général

- Valorisation d'arbres emblématiques de certains de nos ENS (ENS Sougey par ex)
- Création de circuits découvertes liés à l'arbre (Tilleul de Sully sur l'ENS de Vaux ) ou ENS fortement liés aux arbres : vieux arbres de la RBI de l'ENS de l'Arvière laissés en libre évolution par ex.
- Inventaire avec photos : valoriser celles les plus exploitables
- Plateforme grand public utilisable en autonomie : par les curieux de découvrir des espèces d'arbres, randonneurs, famille en balade, touriste ...

## ⇒ Outil de connaissance support aux partenaires, soutien à la forêt et à la plantation de haies :

- base au déploiement de l'appui à la plantation de haies : favoriser les corridors
- Favoriser les îlots de sénescence en forêt privée et le maintien d'arbres morts, sénescents

## ⇒ Appui aux collectivités et partenaires du Plan Nature

- Arbres remarquables de l'Ain : localisation, expertises écologiques, exploitable par les techniciens de collectivité compétente en urbanisme
- Connaissance d'arbres creux et/ou habités pour visualisation d'une trame écopaysagère

# PARTENAIRES

- **Romain PIQUET,**

Secrétaire Général de Patrimoine des Pays de l'Ain.



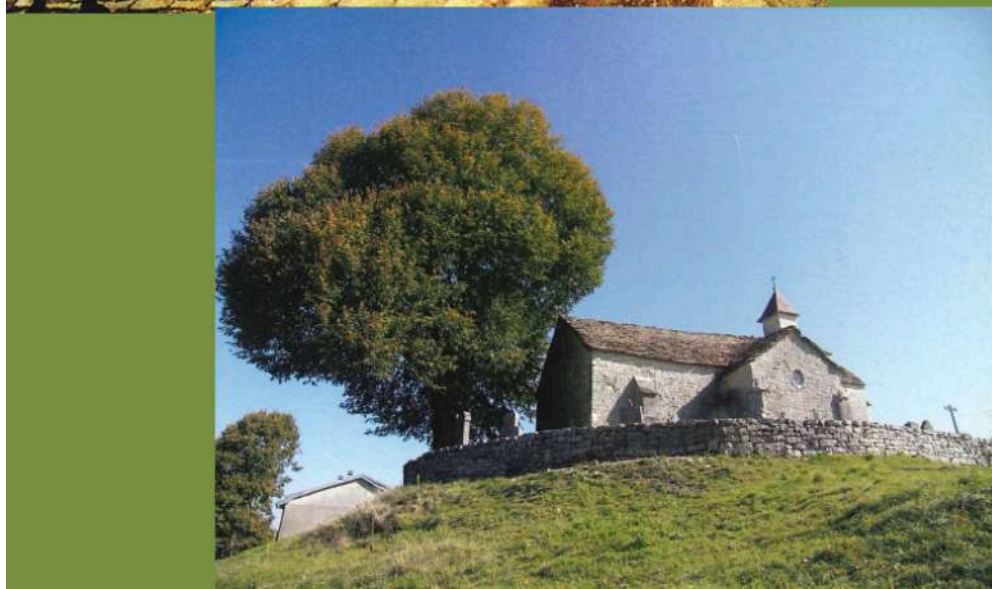
# Observatoire des arbres de l'Ain

// 15 octobre 2021

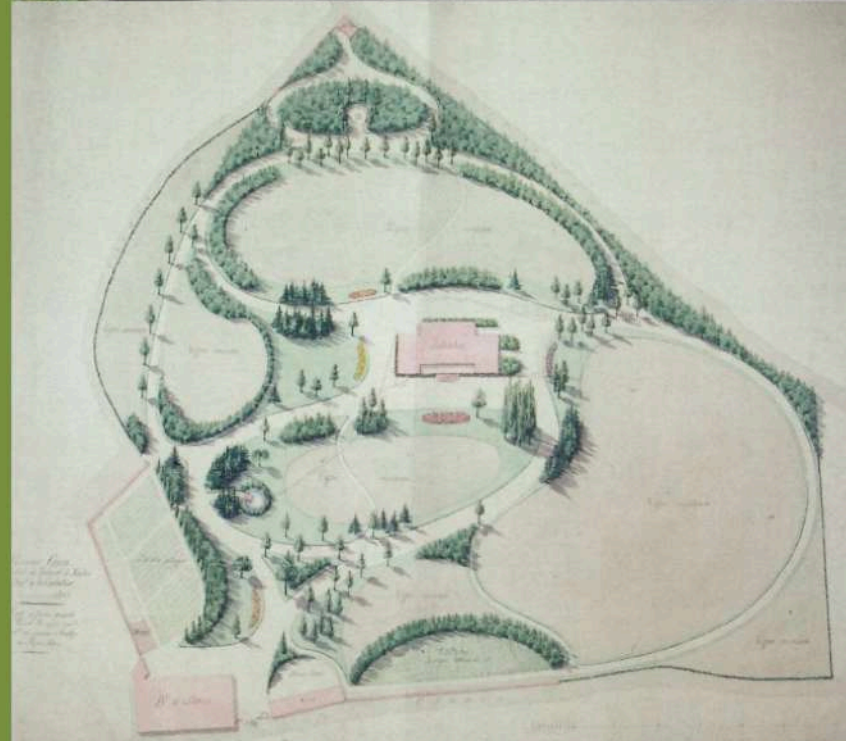
#31

Crédits photos : CAUE 01

# Les arbres remarquables, un patrimoine vivant



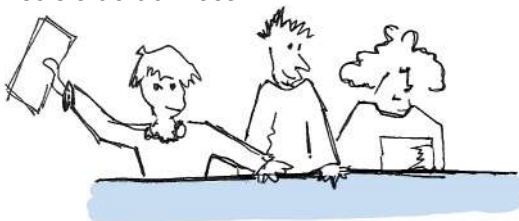




## Lancement officiel & vie de l'observatoire

### Réunion technique

- Structuration du réseau
- Identification de référents territorialisés
- Identification d'experts
- Saisie de données



2021

2022

## Lancement officiel & vie de l'observatoire

### Réunion technique

- Structuration du réseau
- Identification de référents territorialisés
- Identification d'experts
- Saisie de données



### Lancement officiel

Événement "Arbre" : animations, présentation de la démarche au grand public et communication.



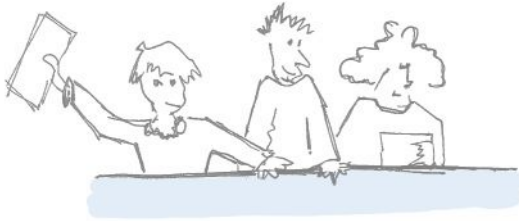
2021

2022

## Lancement officiel & vie de l'observatoire

### Réunion technique

- Structuration du réseau
- Identification de référents territorialisés
- Identification d'experts
- Saisie de données



### Lancement officiel

Événement "Arbre" : animations, présentation de la démarche au grand public et communication.



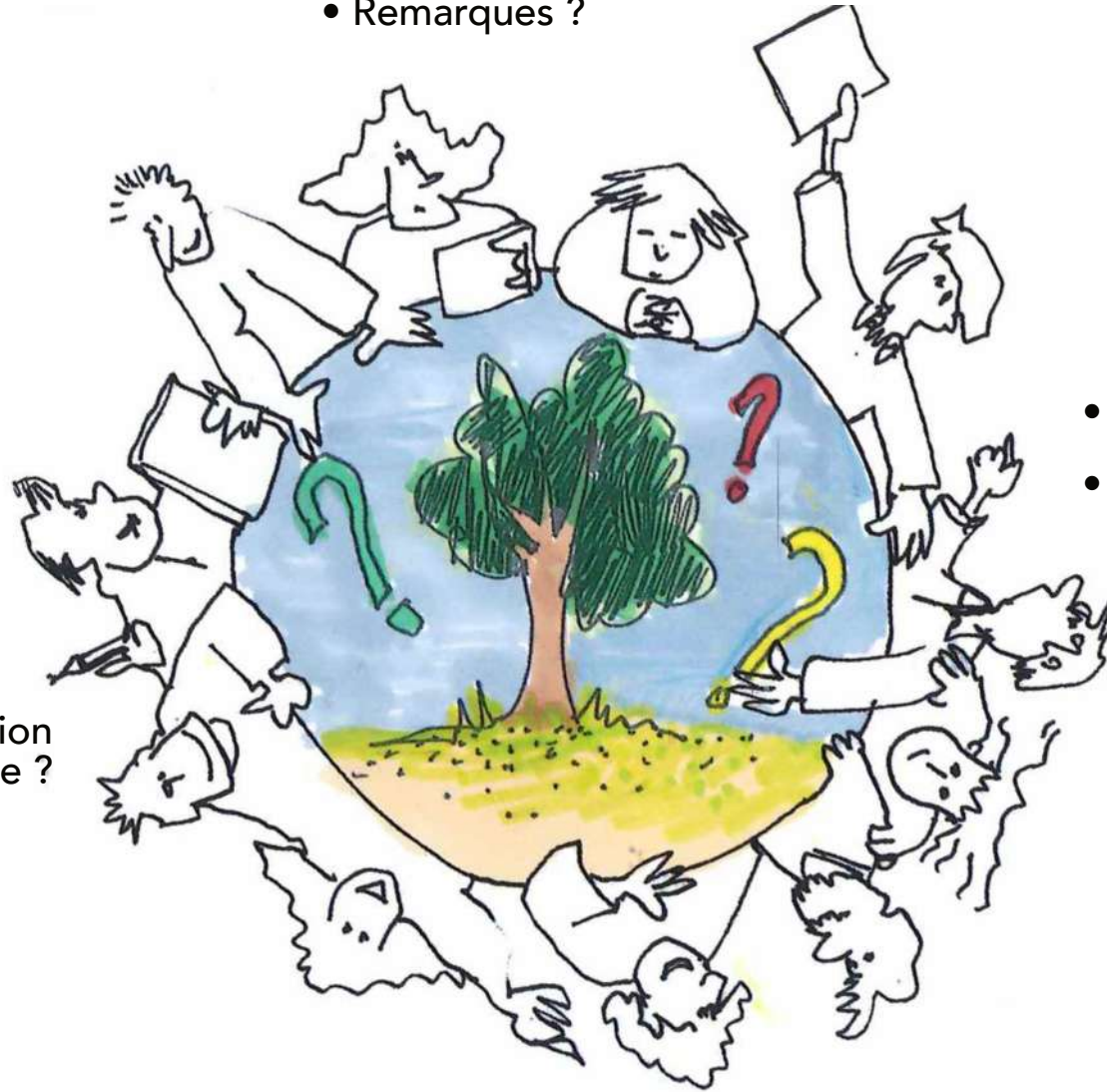
### Vie de l'observatoire

- Saisie de données
- **Réunion du Comité de Référents**
- **Réunion du Comité d'Experts**
- Actions de valorisation

2021

2022

- Des questions ?
- Remarques ?



- Quelle degré d'implication dans la démarche ?

- Commission d'experts
- Commission de référents

# OUVERTURE

- **Clotilde FOURNIER,**

Présidente du CAUE de l'Ain,

Vice-présidente du Conseil Départemental de l'Ain, déléguée à l'insertion, à l'emploi, à l'habitat et au logement

Maire de Saint-Sulpice



Merci pour votre attention  
Rejoignez la démarche !

Crédits photos : CAUE 01