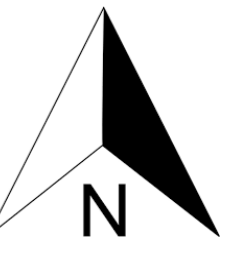


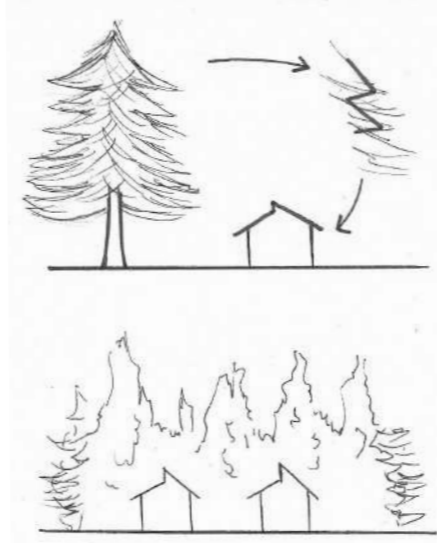
# LES CRYPTOMÉRIAS



SITE 4 : 3 Habitats groupés / Écolodge



Situé au milieu de deux petits bois de Bourg Murat, la première source d'inspiration pour ce projet a été la végétation environnante et la matérialité du site, c'est-à-dire le bois et la pierre.



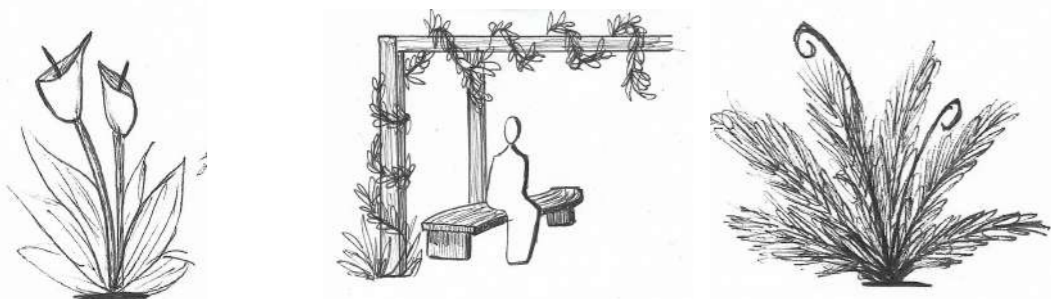
VUE SUR L'ESPACE PUBLIC (1)

## PLAN MASSE 1/500

Ce projet est composé d'un espace public dans laquelle nous retrouvons un complexe d'écolodges et une aire de repos, et d'un espace privé où il y a les logements.



Cet espace public se compose d'une aire de repos et de jeux accessibles à tous depuis la rue. Il s'agit d'un espace agréable et ombragé, structuré par différentes pergolas végétalisées et des bancs en bois. Il est planté de diverses espèces de plantes que l'on peut trouver dans les hauts de l'île comme les fougères, les longoses, les arums et bien d'autres.



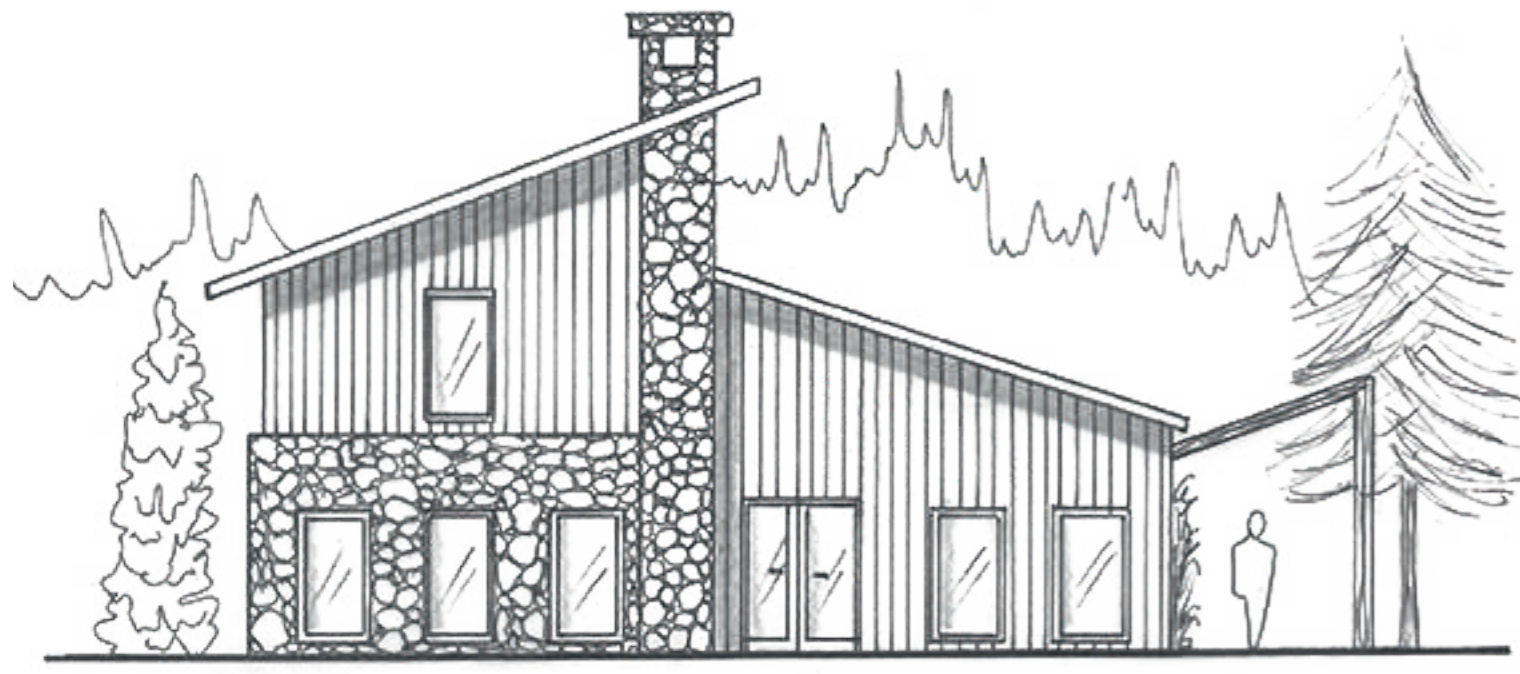
Afin de relier les bois au nord et au sud de la parcelle, un axe piéton a été créé. Celui-ci est planté tout le long et permet d'accéder aux différents équipements. Il y a également de petites venelles qui distribuent les autres bâtiments et les logements.



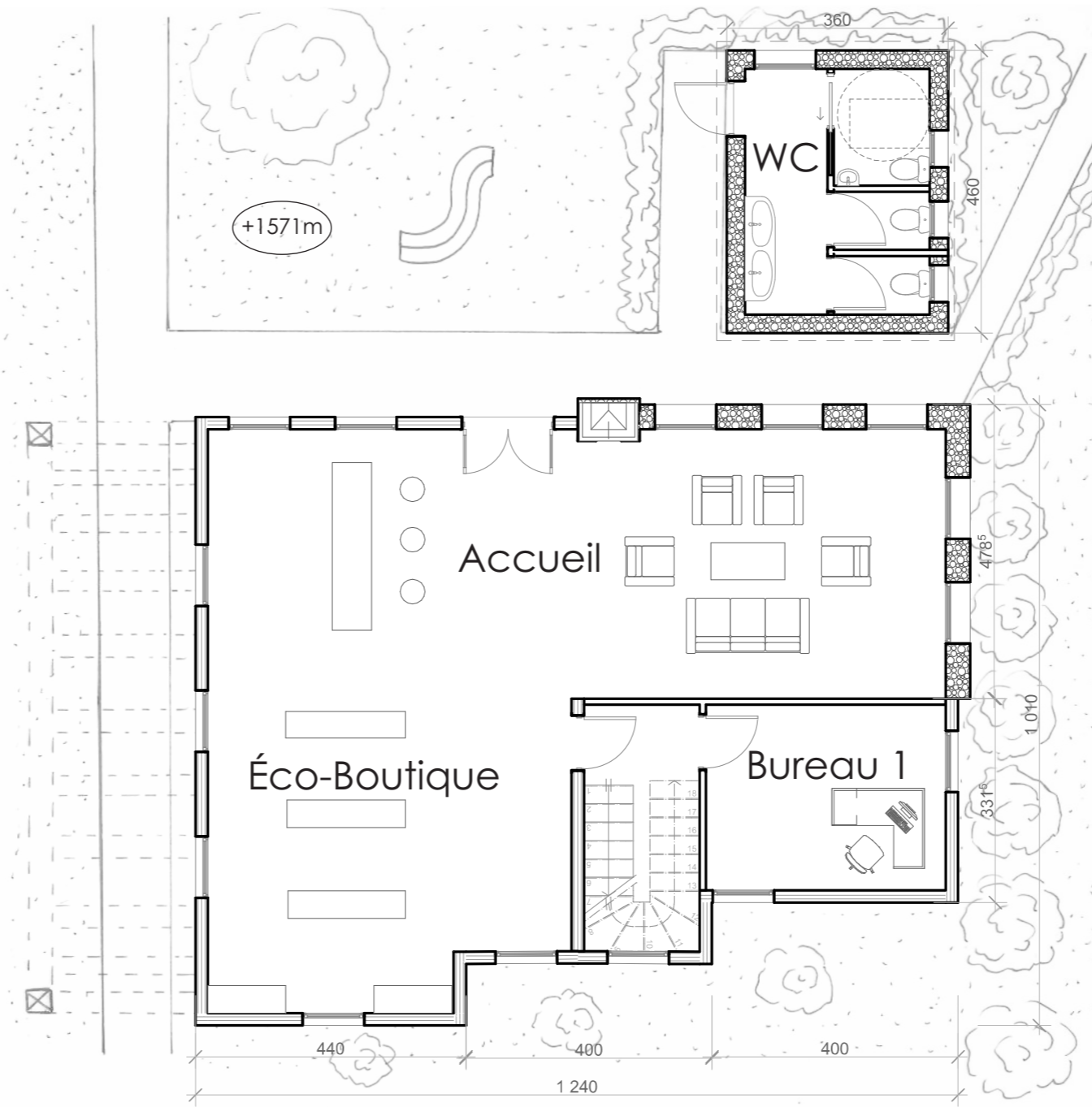
## PLAN DE REZ-DE-CHAUSSEE 1/200



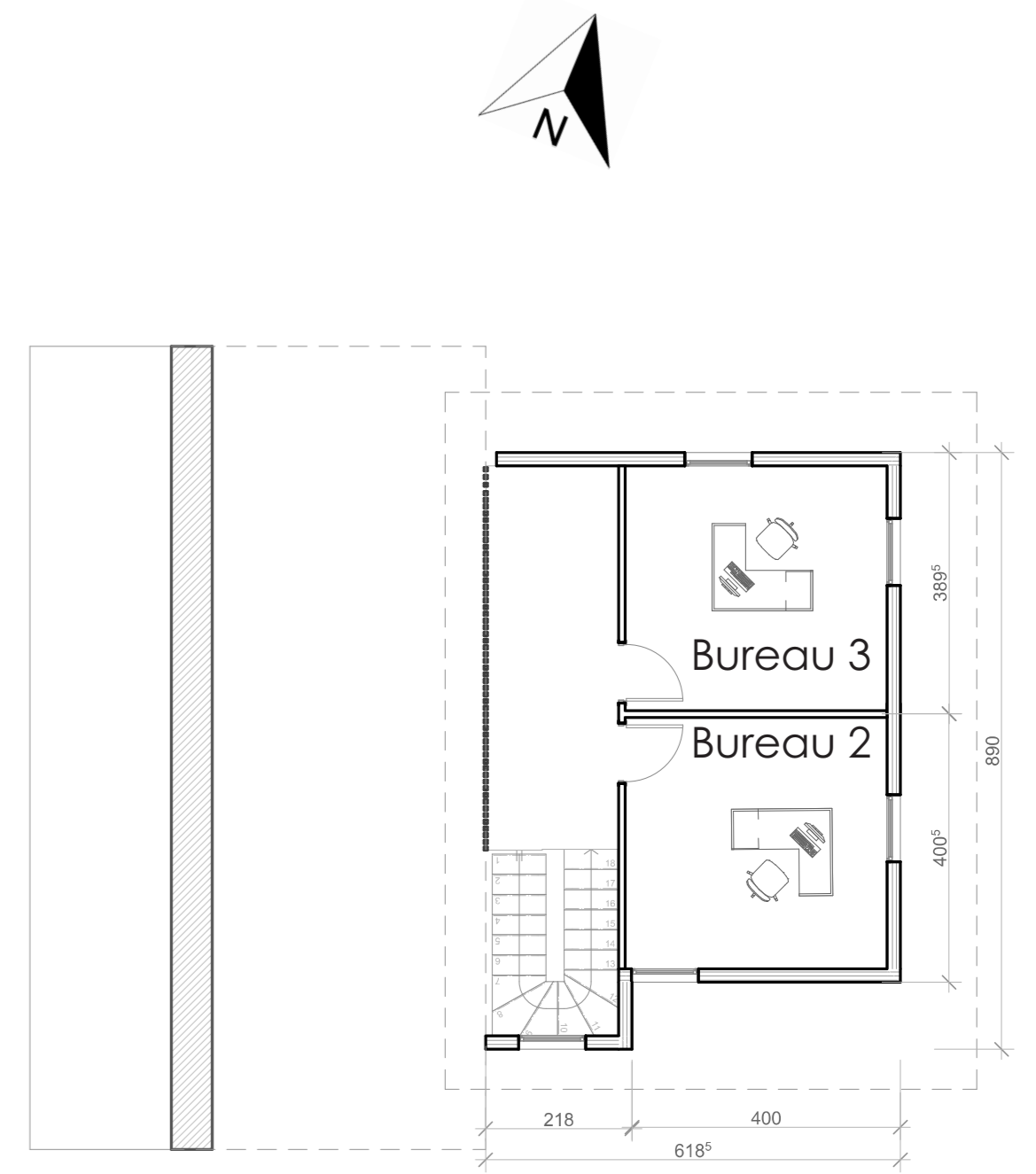
L'accueil se situe dans l'axe du chemin piéton, ainsi il est visible depuis la rue. Le bâtiment accompagne l'axe piéton avec une pergola végétalisée qui annonce l'entrée des écolodges.



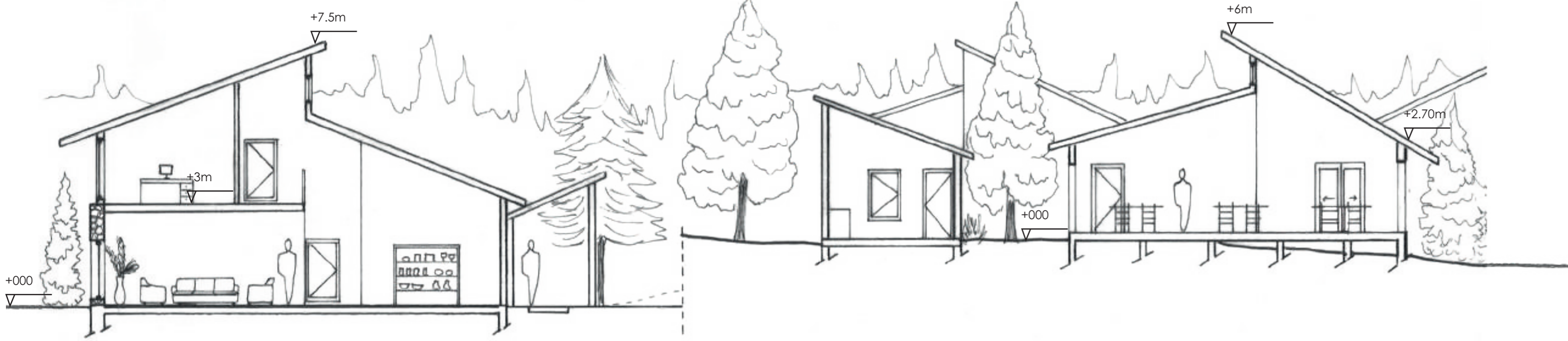
**FACADE NORD-OUEST ACCUEIL 1/100**



**PLAN RDC ACCUEIL 1/100**



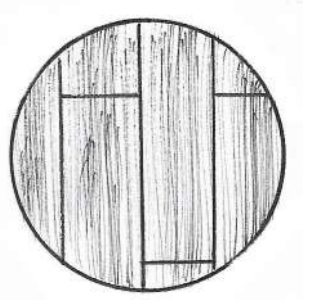
**PLAN R+1 1/100**



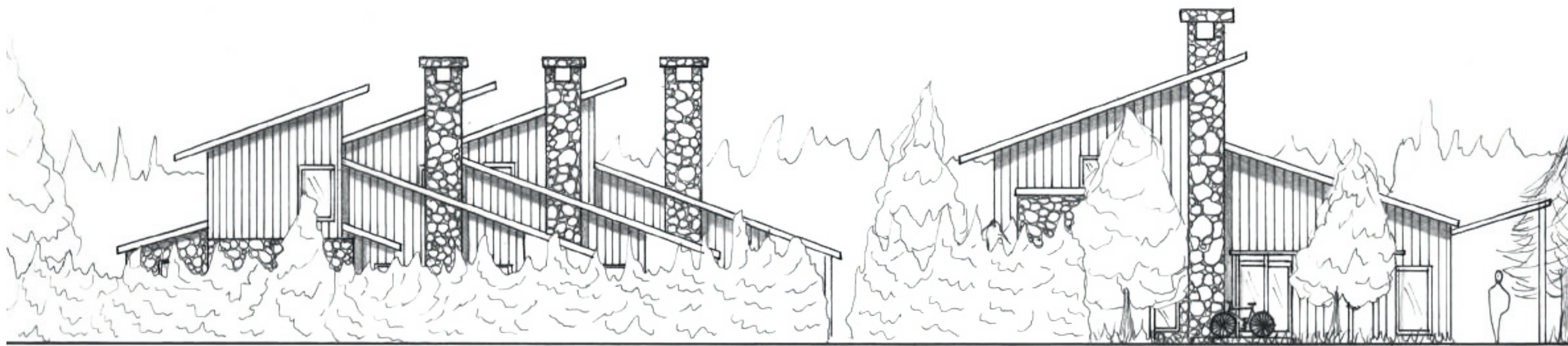
**COUPE BB 1/100**

Pour s'adapter au terrain naturel, les écolodges et la salle de restauration sont construits sur pilotis.

Les sols des équipements publics sont recouverts de parquet en bois d'eucalyptus et d'érable.



Les jeux de toitures rappellent alors le caractère irrégulier des branches de cryptomérias et chaque bâtiment reprend la matérialité du site.

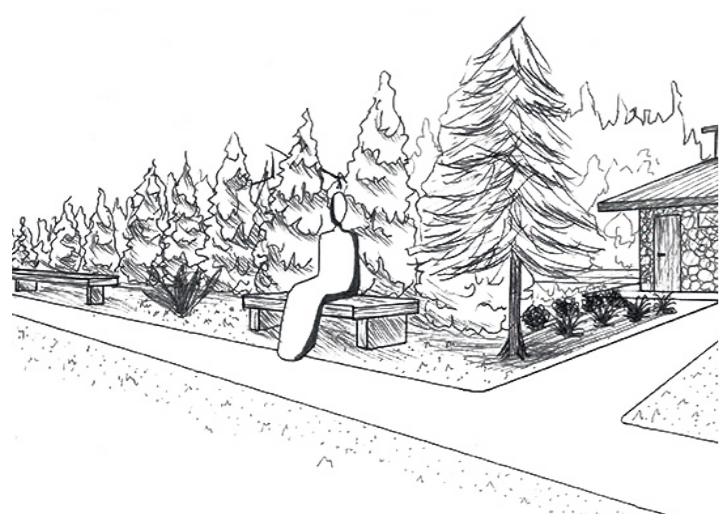


**FAÇADE SUR RUE 1/100**

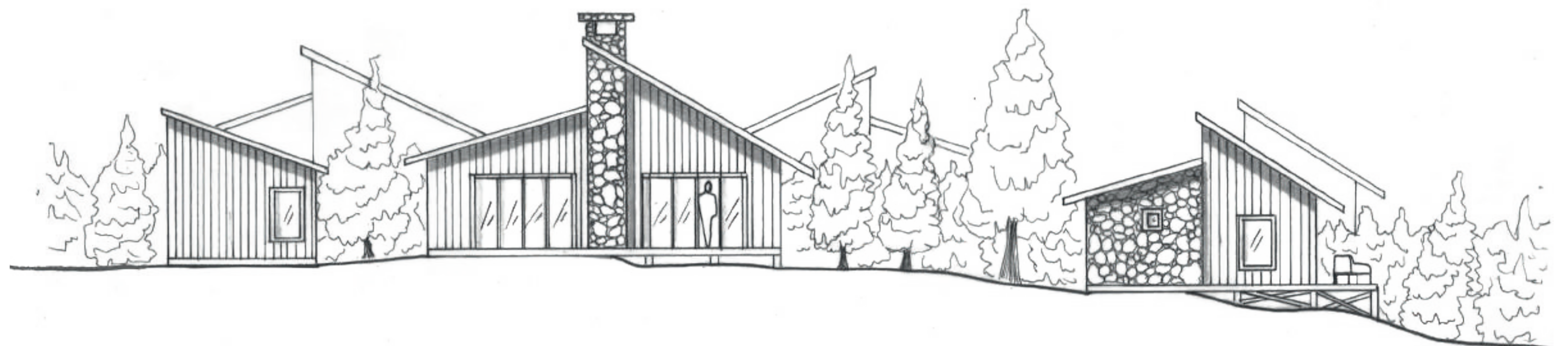
Les bâtiments sont équipés d'une cheminée, ceci permet d'avoir une meilleure température à l'intérieur durant la saison la plus fraîche de l'année.



Certains murs des bâtiments sont recouverts de murs végétaux.



**VUE SUR L'ENTRÉE DES ÉCOLOGES (2)**



**FACADE NORD-OUEST ÉQUIPEMENTS PUBLICS 1/100**



Chaque lodge dispose d'une petite cours privée et d'une terrasse avec vue sur le bois. Pour apporter une peu d'intimité aux clients, ceux-ci sont entourés de haies végétales.



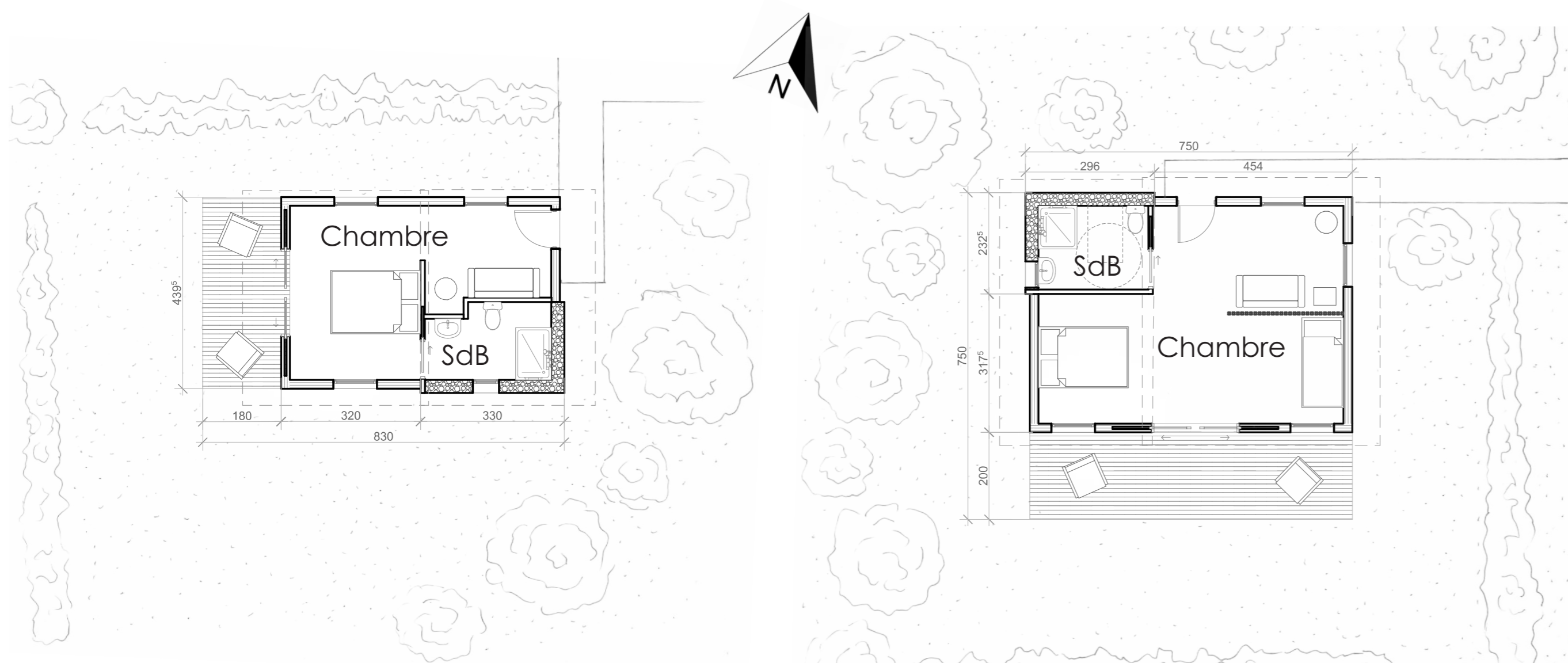
## FACADE SUD ÉQUIPEMENTS PUBLICS 1/100



Les haies végétales sont réalisées avec des cyprès de Leyland.

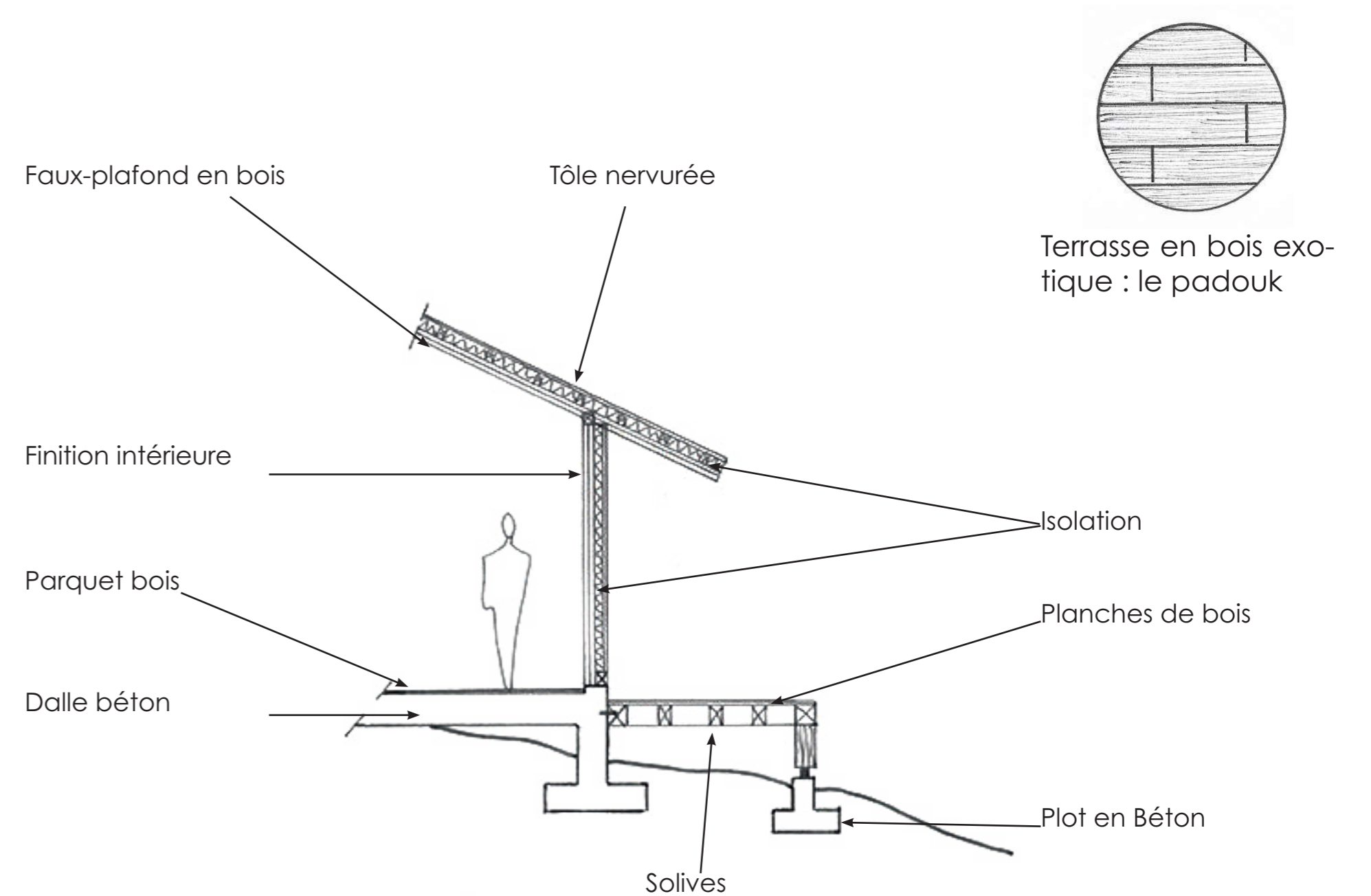
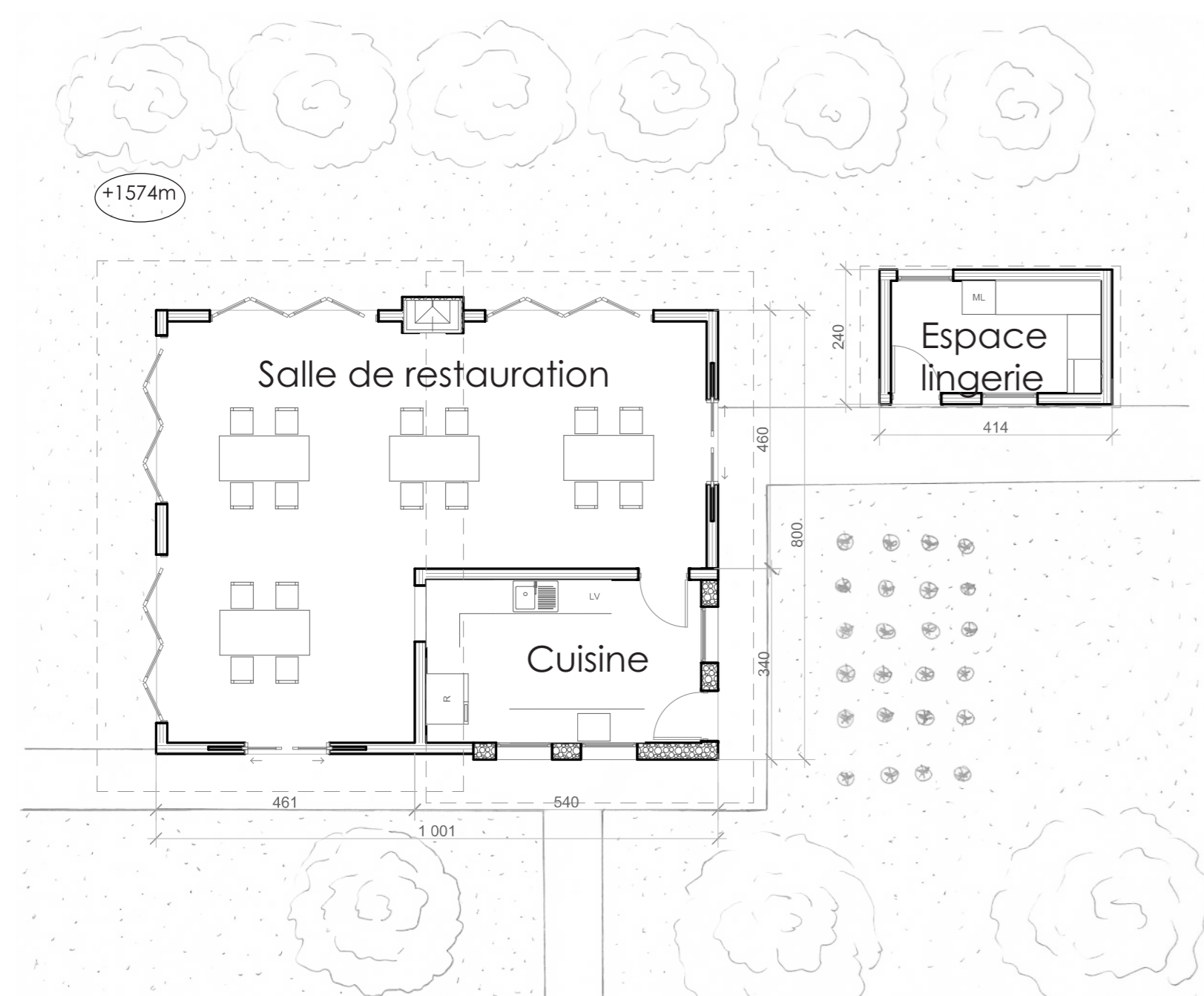
## COUPE CC 1/100

La disposition des bâtiments permet aux écolodges d'avoir une meilleure connexion avec la nature, ils disposent chacun d'un accès au bois. Les logements quant à eux sont situés près de la route pour faciliter l'accès aux habitants.



## PLANS LODGES 2 ET 4 PERSONNES 1/100

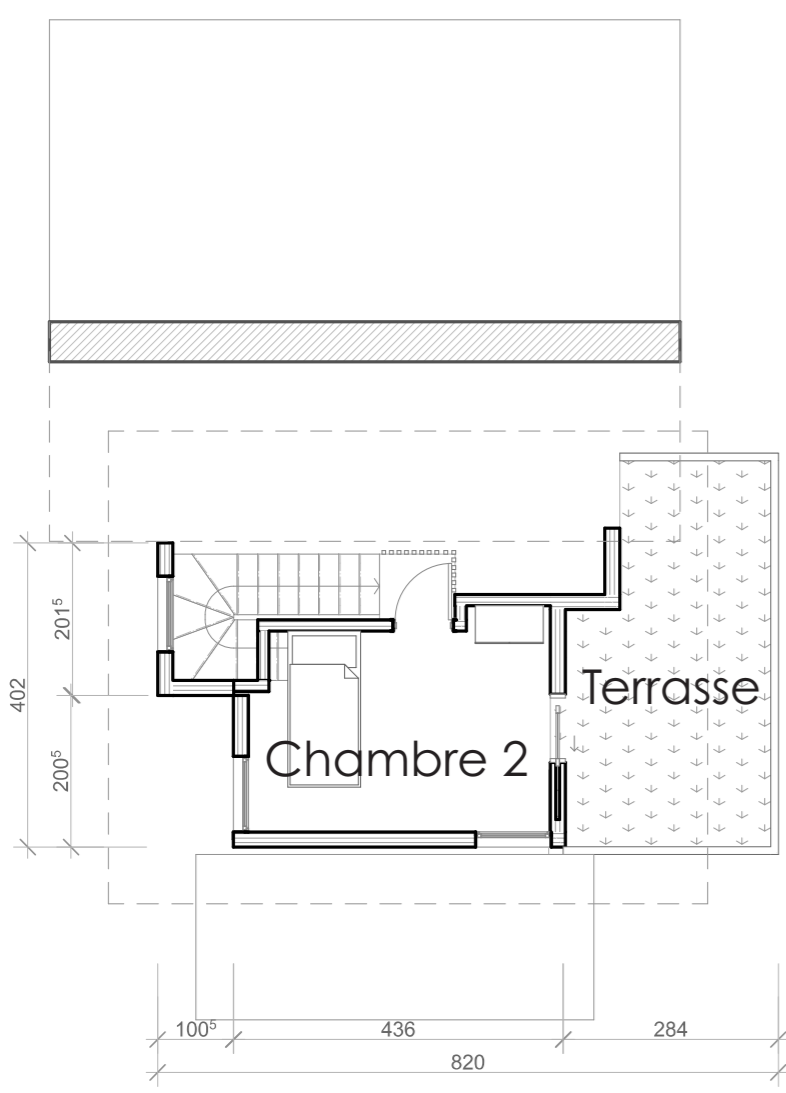
## VUE SUR UN ÉCOLOGE (3)



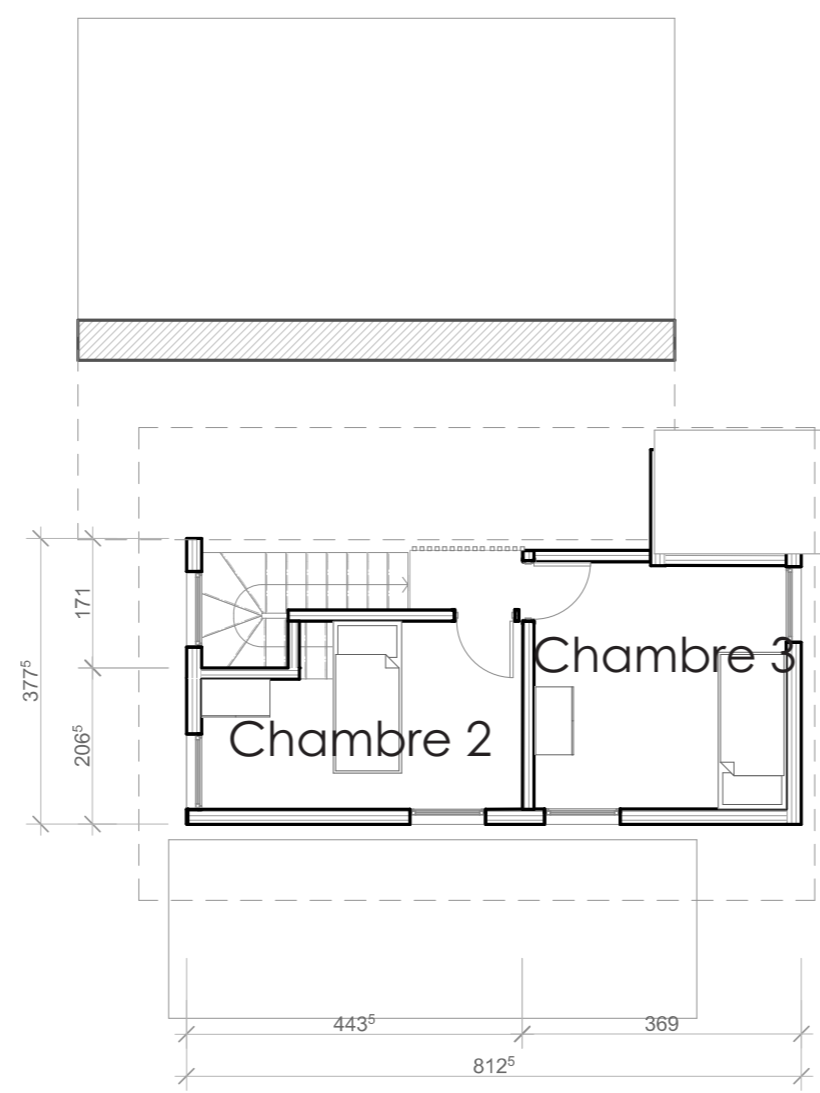
## PLAN RESTAURANT ET ESPACE LINGERIE 1/100

## DÉTAILS STRUCTURELS TERRASSE EN BOIS 1/50





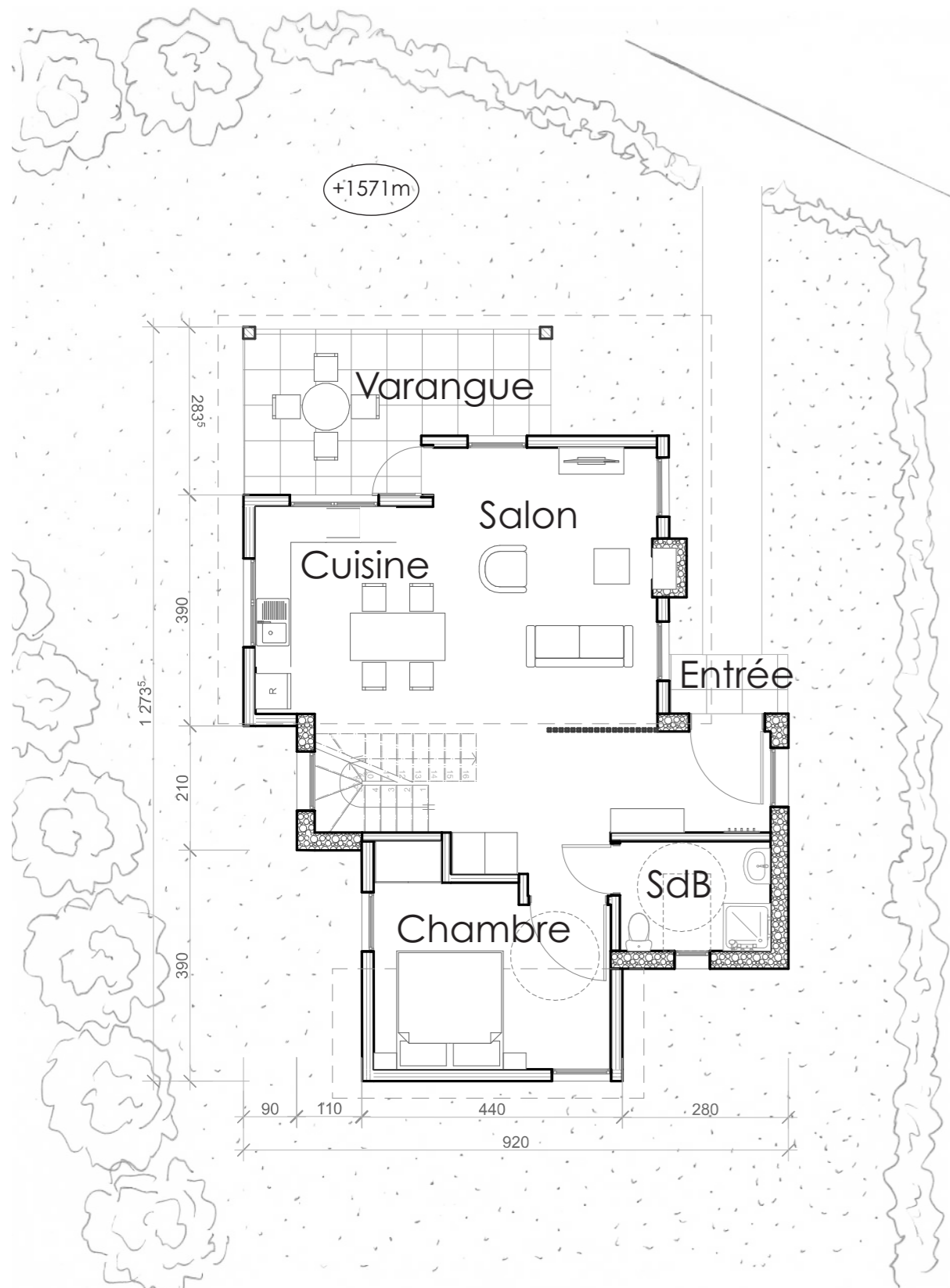
PLAN R+1 T3 1/100



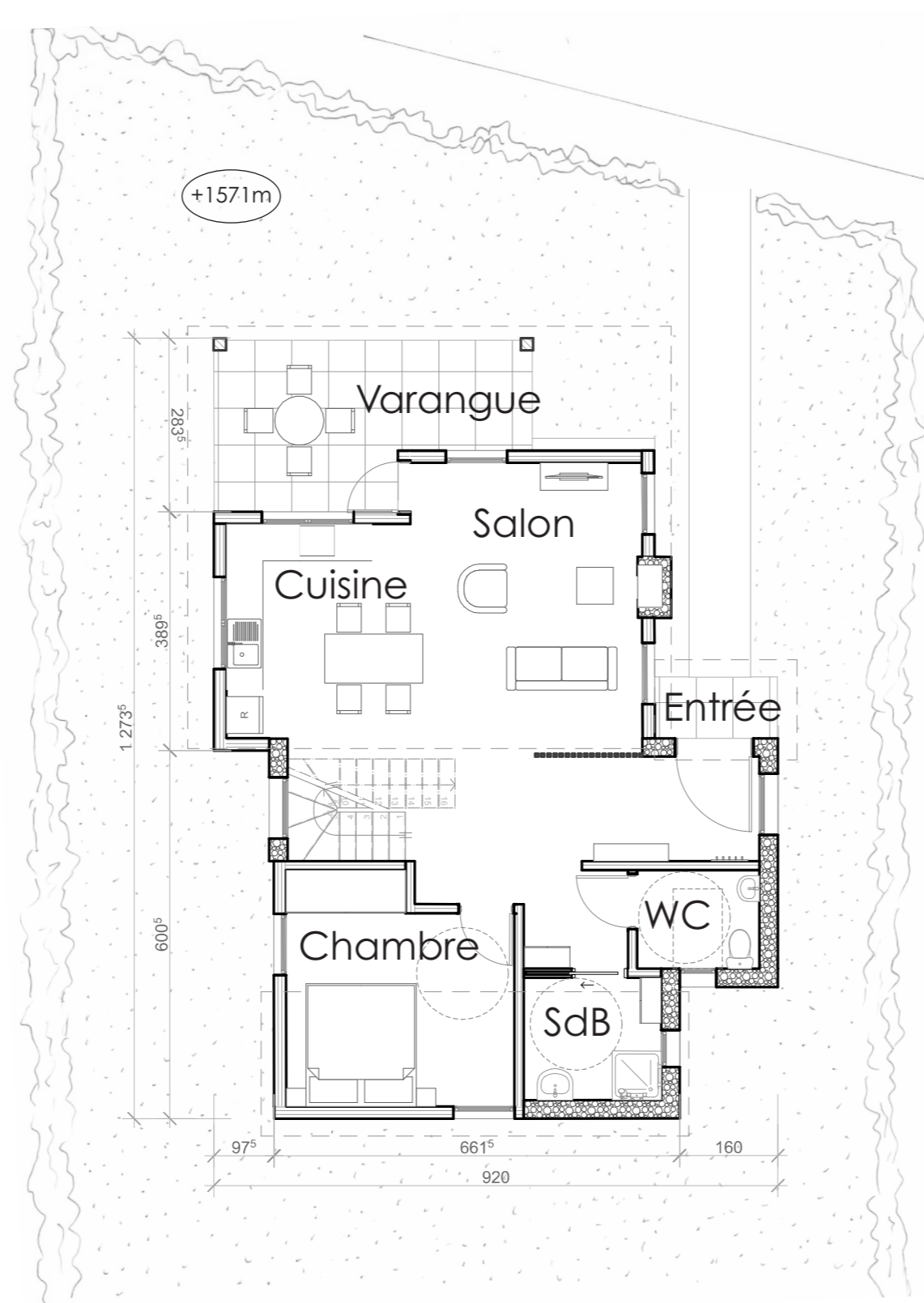
PLAN R+1 T4 1/100



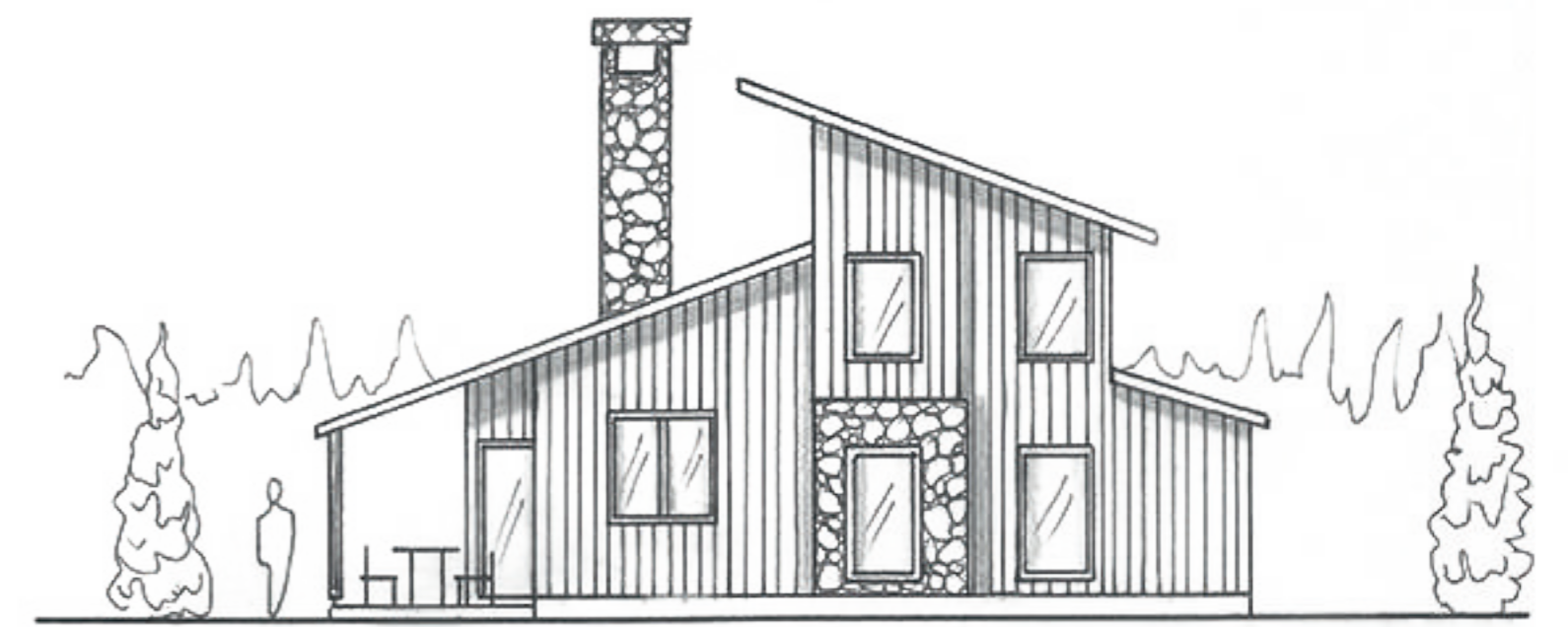
FACADE NORD-OUEST T4 1/100



PLAN RDC T3 1/100

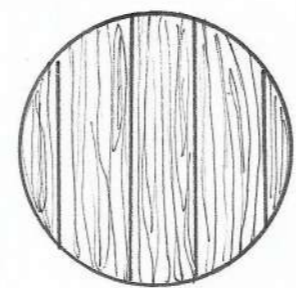


PLAN RDC T4 1/100

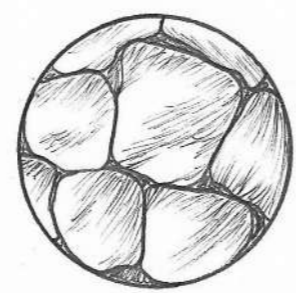


FACADE SUD-EST T3 1/100

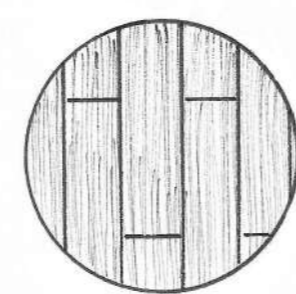
Les bâtiments sont construits en bois et en moellons. Ils sont composés principalement de murs à ossature bois.



Le bardage des bâtiments est réalisé avec du bois local, celui du cryptoméria.



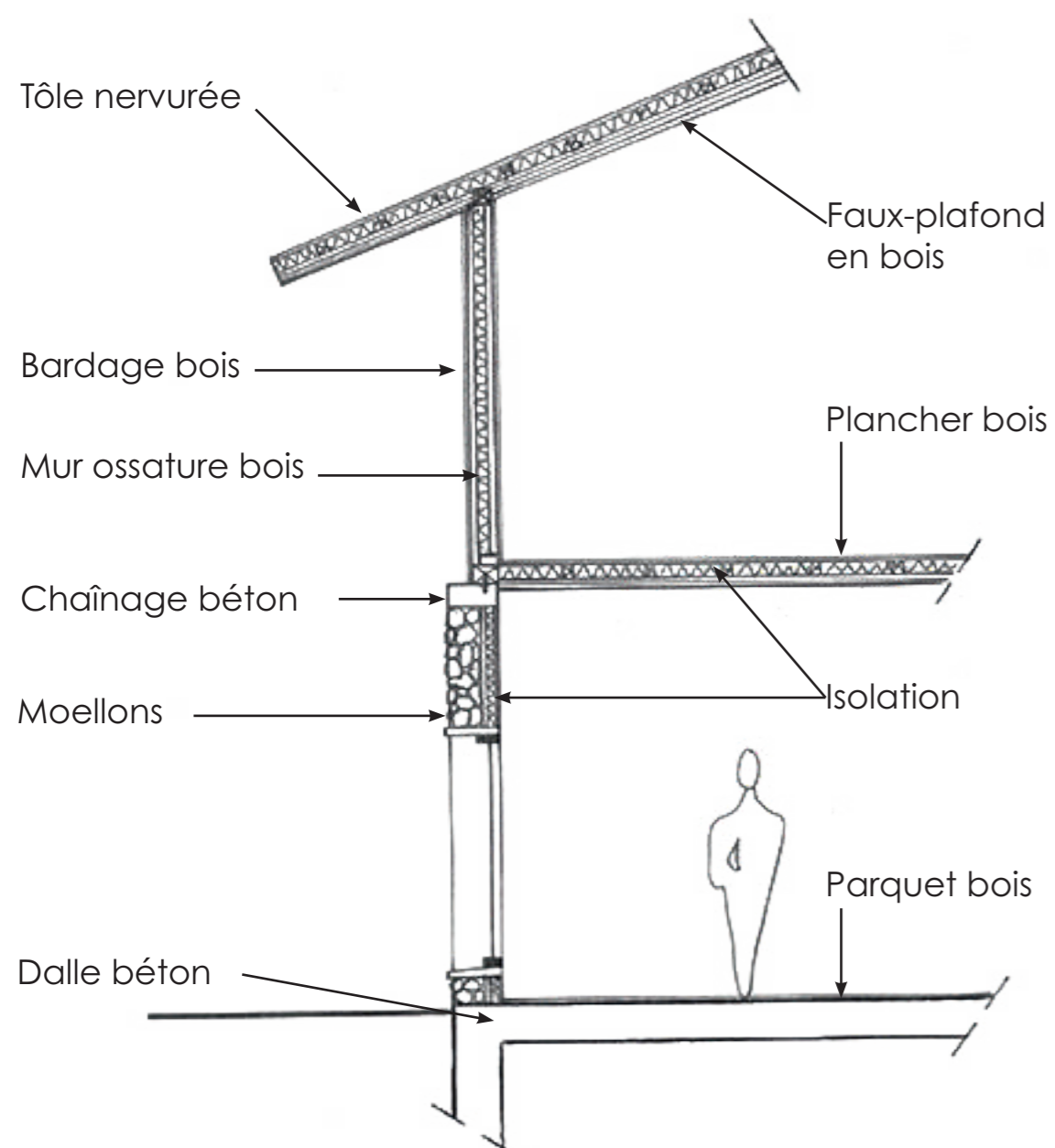
Les cheminées et certaines parties des logements et équipements sont en moellons.



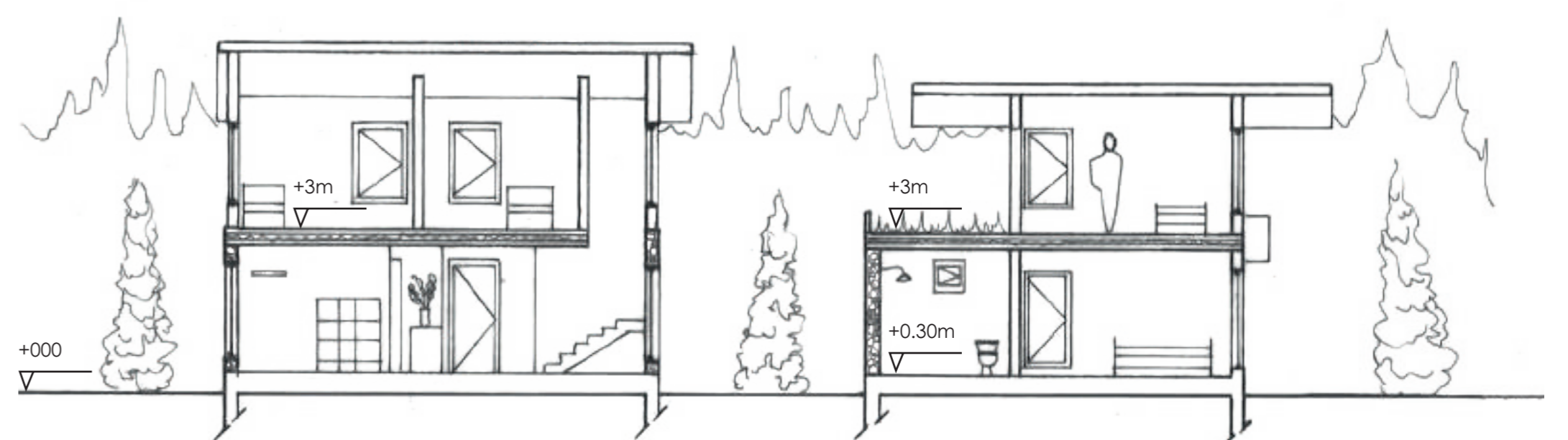
Le parquet des logements est en bois d'eucalyptus.



FACADE OUEST LOGEMENTS 1/100



DÉTAILS STRUCTURELS MUR PIERRE ET BOIS 1/50



COUPE AA 1/100