








Réunion technique 8 Septembre

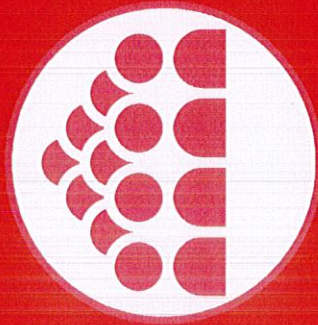
VERDI

verdi-ingenierie.fr

PARTICIPATION MULTICULTURELLE
L'ABEELE
 IMAGINONS ENSEMBLE
 LE JARDIN FRANCO-BELGE
 PRÉSENTATION DU PROJET
 ET ÉCHANGES

Le recueil de concertation



Bilan de la concertation

8 participants, tous habitants de l'Abeele

Mise à disposition d'une plaquette de présentation du projet

Questionnaire à disposition des citoyens, en mairie et par téléchargement

Remise des bulletins dans la boîte à idées de la mairie ou par message électronique



Quels services et aménagements ?

Lieu d'organisation de la fête des voisins

Accueil ponctuel du « *Bar'abodum* » ?

Planter un verger et des arbres fruitiers

Créer un arboretum d'essences locales

Installer un jardin partagé

Thème de la biodiversité et préservation de l'environnement

Installer des expositions temporaires et œuvres éphémères

Ruches, nichoirs, gîtes pour petits animaux ...

Créer une mare pédagogique

Haies de bocage en périphérie du site

Clôturer le site et protéger du fossé

Point d'étape vélo (gonflage, parking, ...)

Fermer le site la nuit pour éviter les activités illicites et les nuisances

Actions de sensibilisation en partenariat avec conservatoire botanique

Comment s'y rendre?

A pied

A vélo

Créer un arrêt de bus dans la rue pour se protéger de la pluie (enfants, ramassage scolaire)

Parking voitures plutôt côté Belgique (en lien avec le café Charlies)

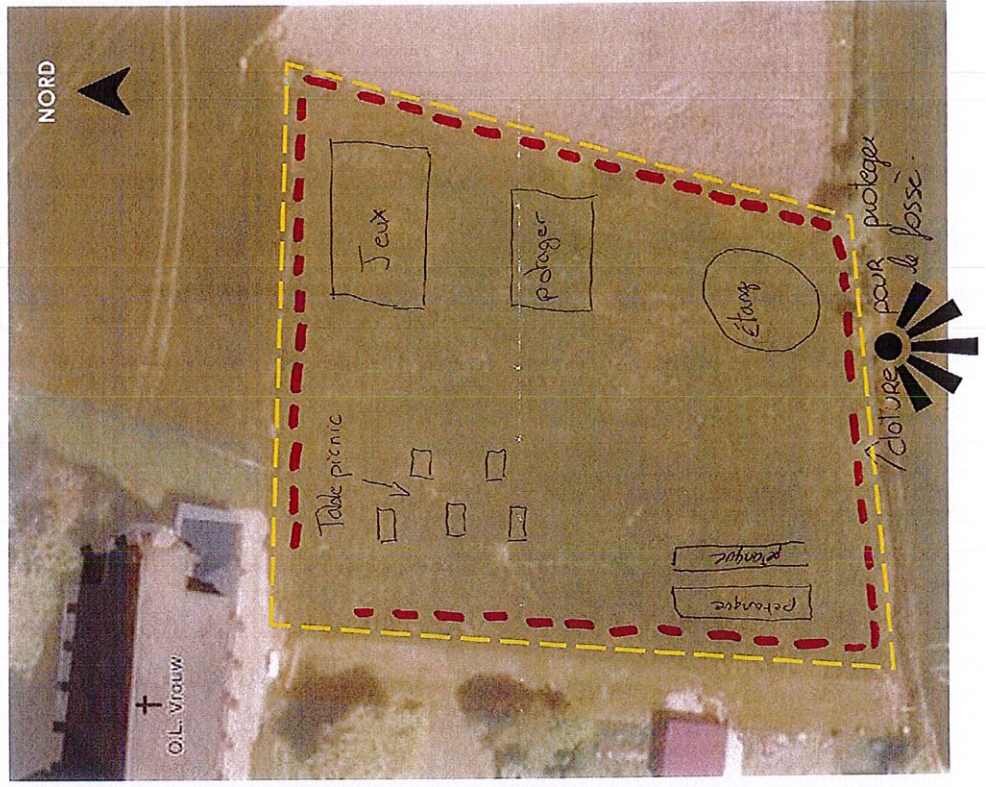
Intégrer le site au sein d'un parcours piéton autour de l'Abeele

Contributions citoyennes



Coopération Beanois -
place de la Abeille

cloture

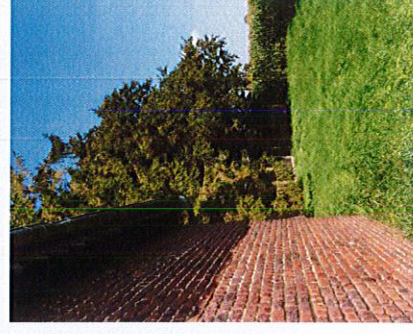
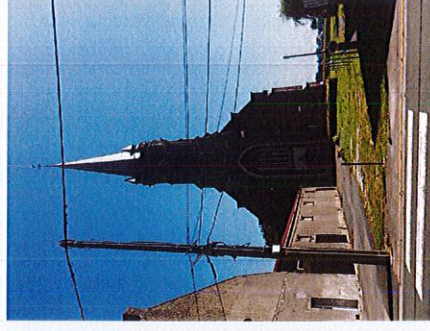
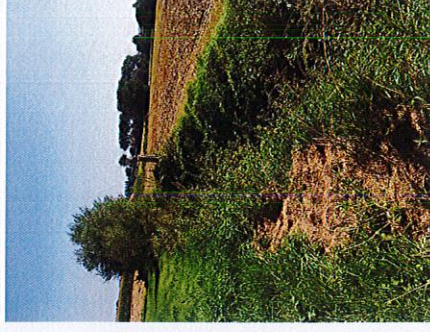
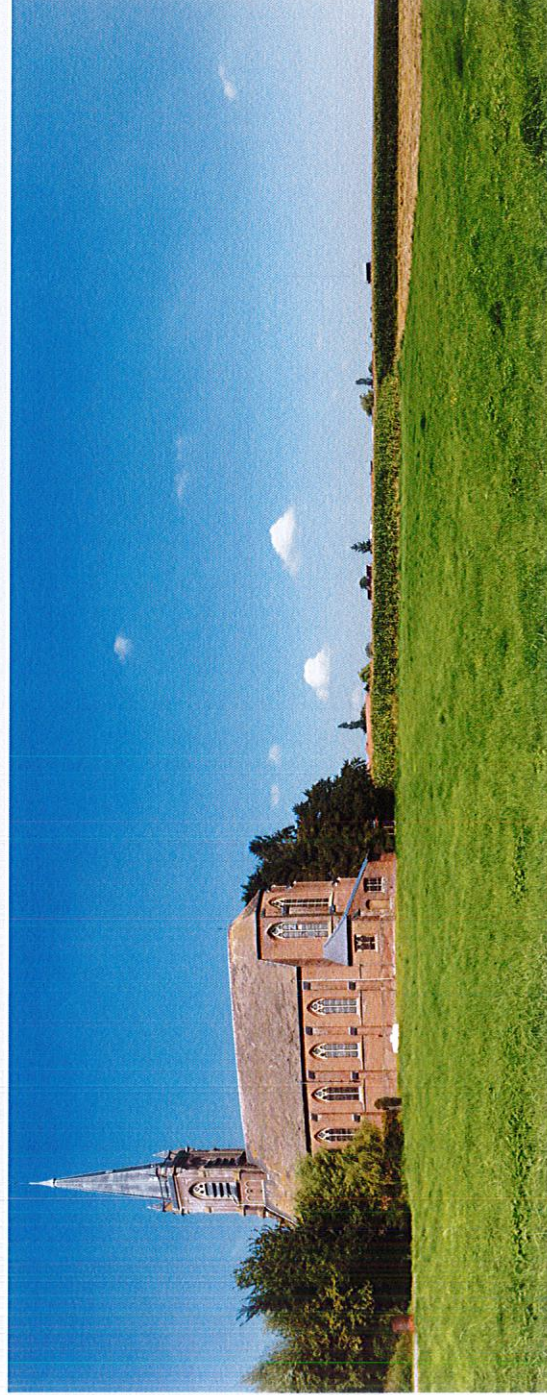


Les pistes de projet



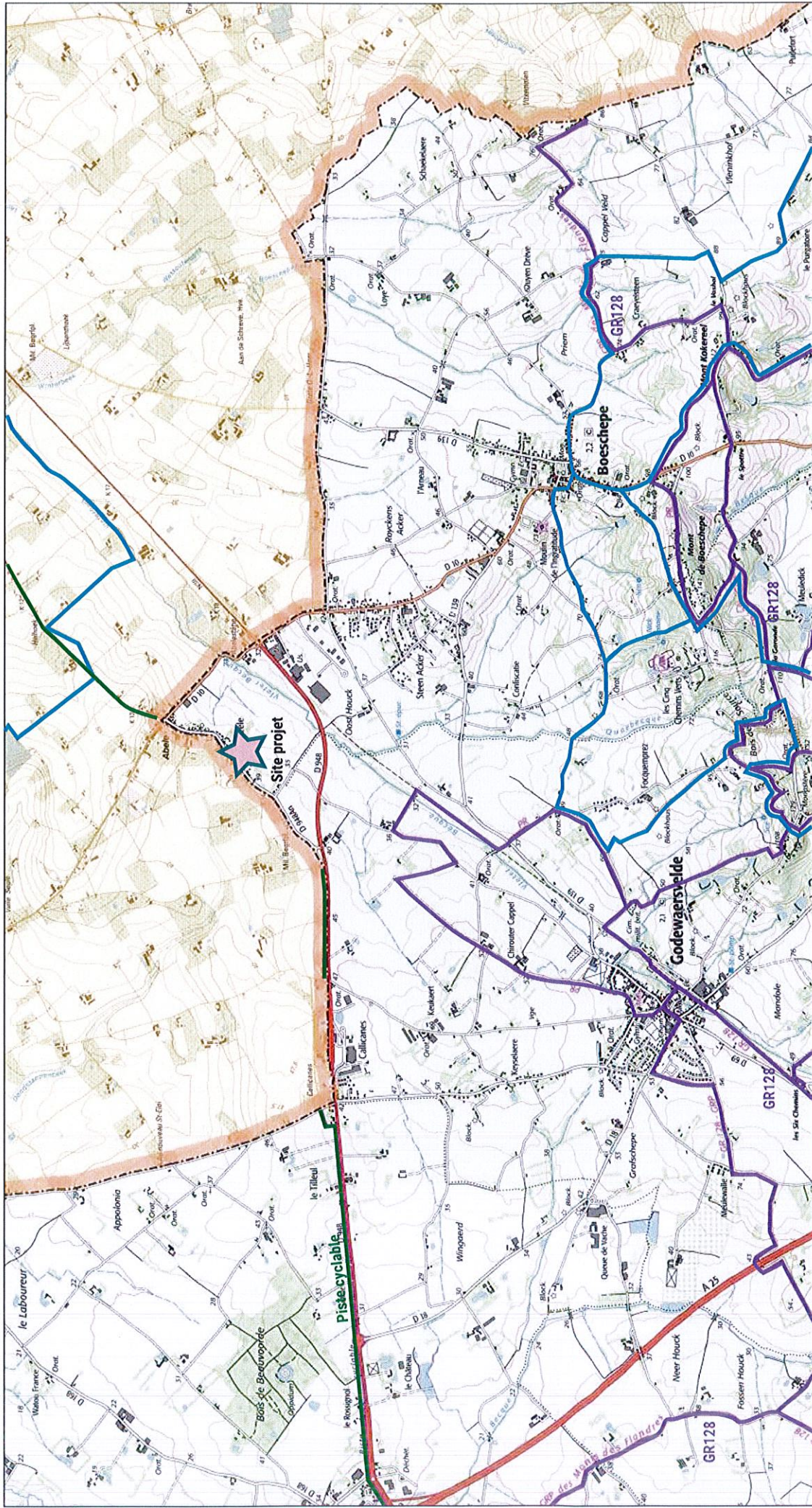
Projet Partons 2.0 - Abeele - Boeschève - Le projet du jardin franco-belge

Photos du site



Projet Partons 2.0 - Abeele - Boeschepe - Le projet du jardin franco-belge




Plan de situation - modes doux



500m



 N

-  Itinéraire de Grande Randonnée
-  Piste cyclable
-  Itinéraire de promenade



Equipements

- bancs
- table de pique-nique
- abris vélo
- abris
- aire de jeux (en bois)
- terrain de pétanque

Point info

Cône de vue vers les monts des Flandres

Jardins partagés

Potagers et/ou carrés potagers, compost petits arbustes fruitiers

Haie bocagère

Verger avec arbres fruitiers locaux

Arbres isolés - essences locales uniquement

Prairie fleurie, herbes hautes avec un parcours «découverte de la biodiversité locale»

- Cheminement pédagogique au cœur de la prairie fleurie / pont d'arrêt ouvert
- Point d'arrêt sensibilisation environnementale
 - 1 hôtels à insectes
 - 2 abris à hérissons et petite faune
 - 3 nichoirs à oiseaux
 - 4 ruches
 - 5 faune et flore de la mare

Structure/cabanes Osier

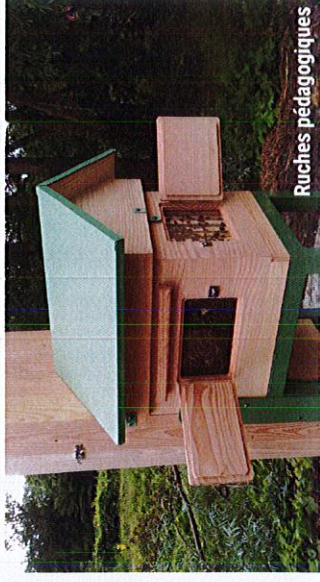
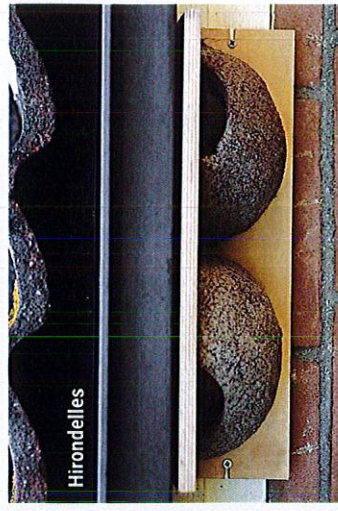
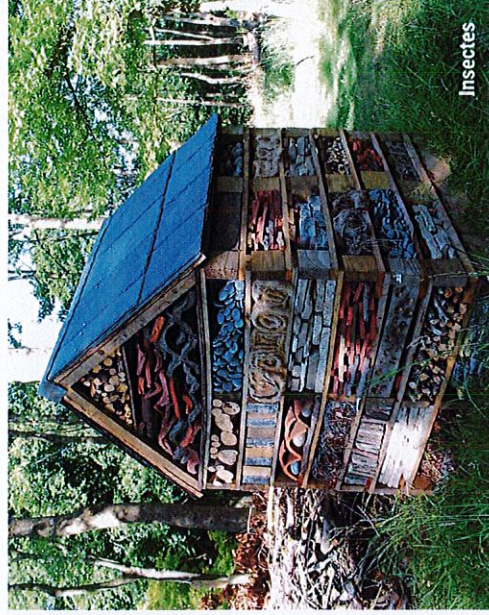
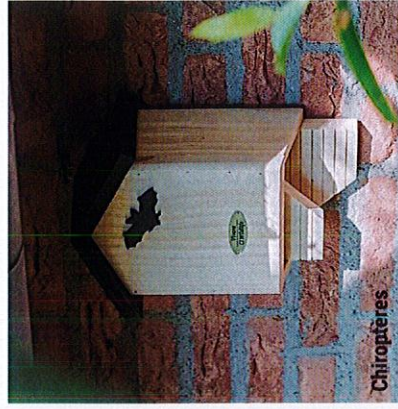
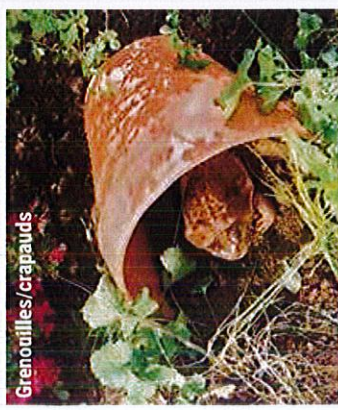
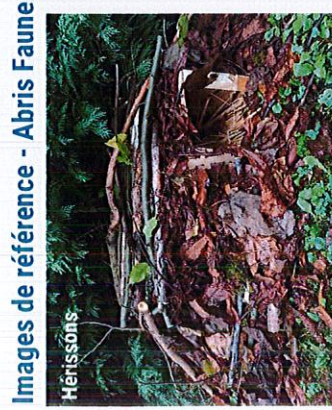
Mare pédagogique

Ponton bois dominant sur la mare pédagogique et sur le fossé



VERDI

10m



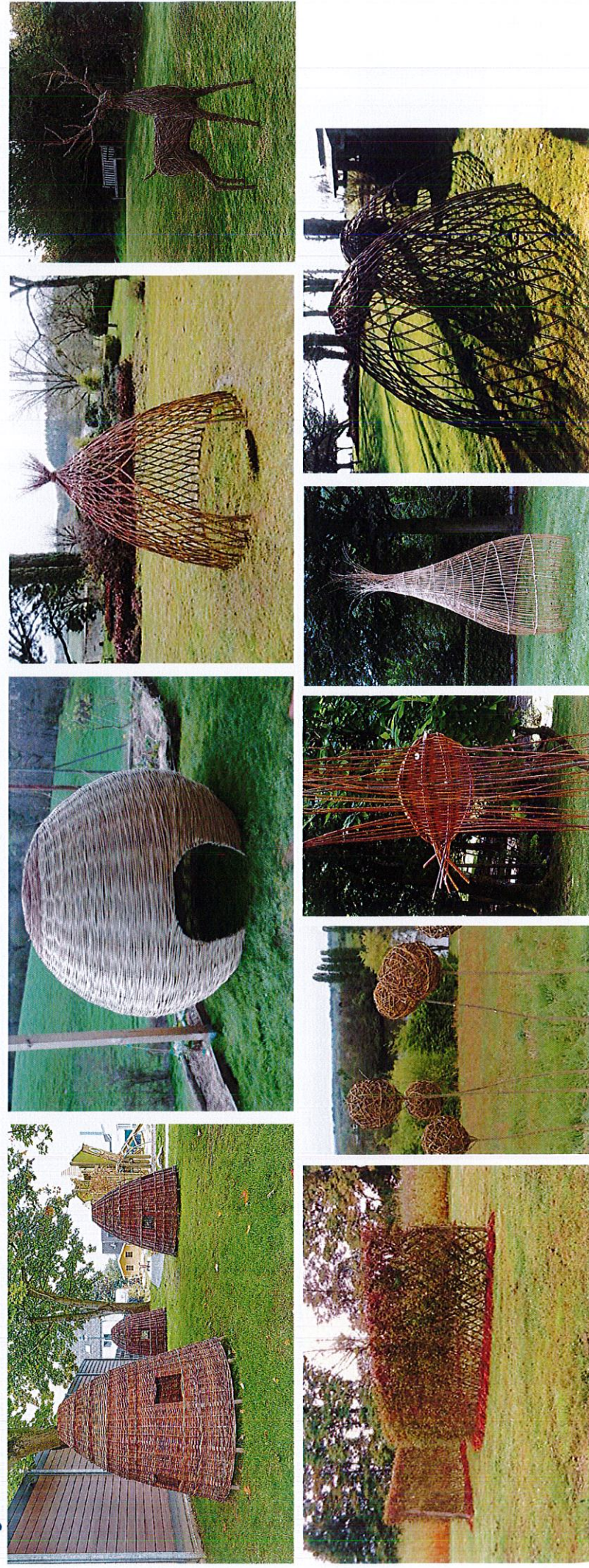
Projet Partons 2.0 - Abeele - Boeschève - Le projet du jardin franco-belge

Parcours de sensibilisation écologique « Découverte de la biodiversité locale »

Images de référence - La mare pédagogique



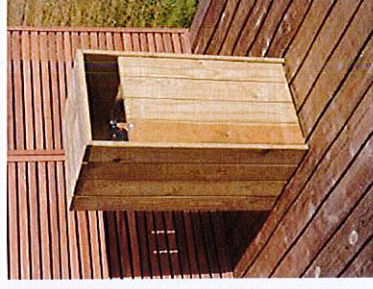
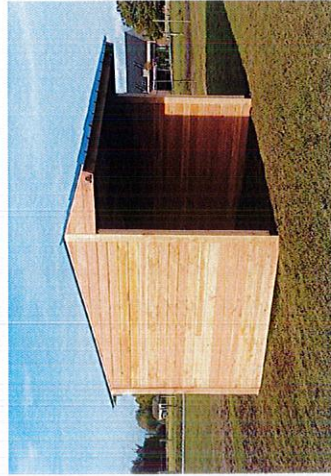
Images de référence - Les cabanes et structures en osier



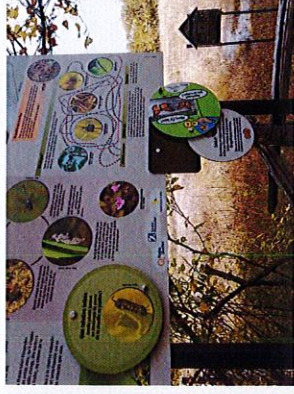
Projet Partons 2.0 - Abeele - Boeschève - Le projet du jardin franco-belge

Le mobilier

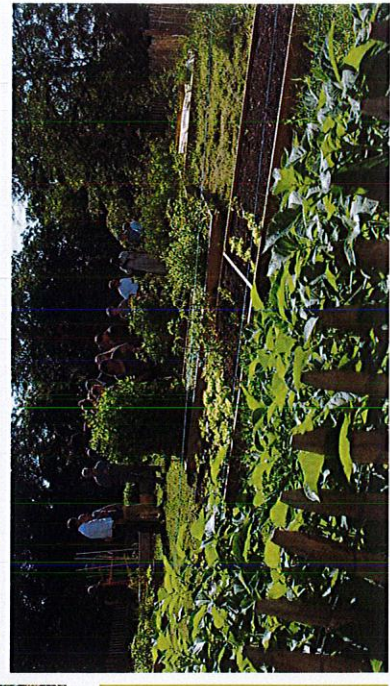
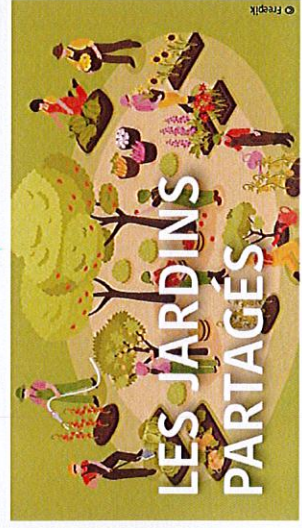
Images de référence - Le mobilier



Images de référence - support de communication



Images de référence - jardins partagés



Images de référence - Prairie fleurie / gestion différenciée

