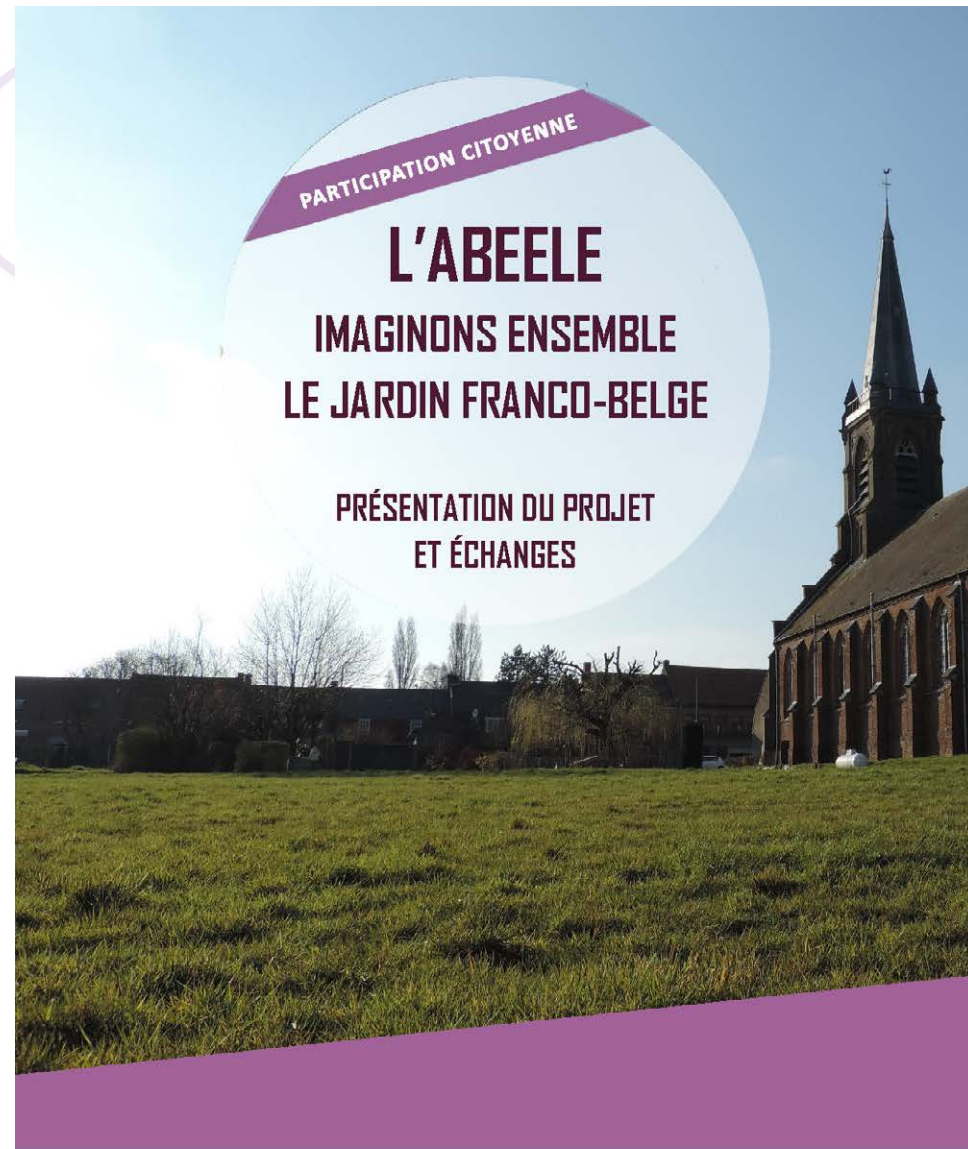




Questionnaire participatif Compte-rendu



Flandria Rhei
Partons 2.0



Flandria Rhei
Partons 2.0



Les participants



- ✘ 8 participants, tous habitants de l'Abeele
- ✘ Mise à disposition d'une plaquette de présentation du projet
- ✘ Questionnaire à disposition des citoyens, en mairie et par téléchargement
- ✘ Remise des bulletins dans la boîte à idées de la mairie ou par message électronique

Quelle fonction pour ce lieu ?

- ✘ Aire de jeux pour enfants avec jeux en bois
- ✘ Aire de jeux pour adultes (pétanque)
- ✘ Aire de loisirs nature
- ✘ Zone de pique-nique
- ✘ Lieu de rencontre inter-générationnelle
- ✘ Lieu de partage en lien à la préservation de l'environnement et la biodiversité
- ✘ Etang de pêche
- ✘ Ferme pédagogique
- ✘ Zone de maraichage pédagogique
- ✘ Etre vigilant sur les choix d'aménagement pour respecter le calme du site et la proximité de certaines habitations

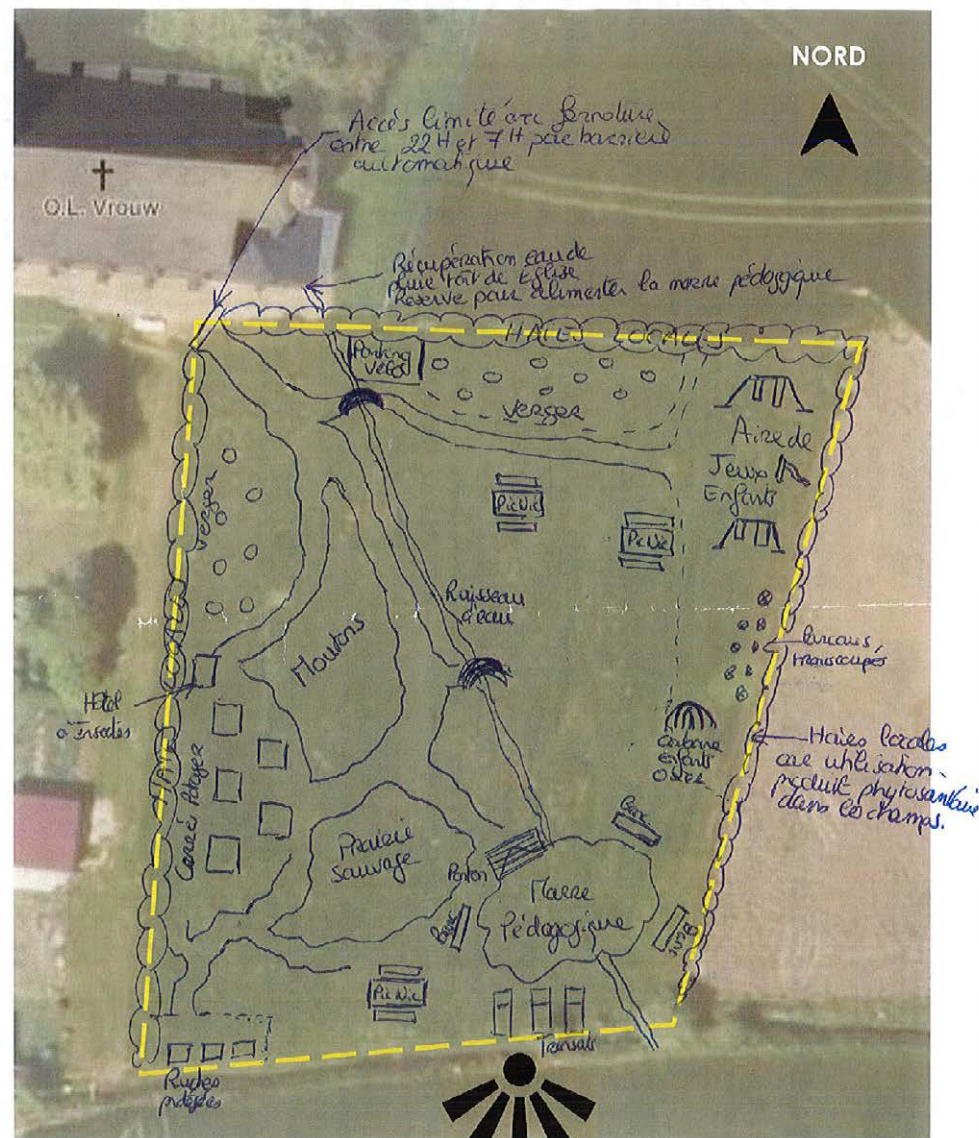
Quels services et aménagements ?

- ✘ Lieu d'organisation de la fête des voisins
- ✘ Accueil ponctuel du « *Bar'abodum* » ?
- ✘ Planter un verger et des arbres fruitiers
- ✘ Créer un arboretum d'essences locales
- ✘ Installer un jardin partagé
- ✘ Thème de la biodiversité et préservation de l'environnement
- ✘ Installer des expositions temporaires et œuvres éphémères
- ✘ Ruches, nichoirs, gîtes pour petits animaux ...
- ✘ Créer une mare pédagogique
- ✘ Haies de bocage en périphérie du site
- ✘ Clôturer le site et protéger du fossé
- ✘ Point d'étape vélo (gonflage, parking, ...)
- ✘ Fermer le site la nuit pour éviter les activités illicites et les nuisances
- ✘ Actions de sensibilisation en partenariat avec conservatoire botanique

Comment s'y rendre ?

- ✧ A pied
- ✧ A vélo
- ✧ Créer un arrêt de bus dans la rue pour se protéger de la pluie (enfants, ramassage scolaire)
- ✧ Parking voitures plutôt côté Belgique (en lien avec le café Charlies)
- ✧ Intégrer le site au sein d'un parcours piéton autour de l'Abeele

Esquisses



Monts de Flandre

4



Cordialement Bewoners-
platform Abele

cloture

