

1

Message rapide, à l'attention de Mme [REDACTED]
En réaction au bulletin déposé dans les boîtes aux lettres de la rue de Cassel à BOESCHEPE (ABEELE).

Le 30 juin 2021

Bonjour Madame,

Ce courriel (doublé par un écrit confié à la Poste) a pour objet de vous demander de bien vouloir m'accorder un rendez-vous, pour nous permettre d'échanger sur le projet de "jardin" situé sur le ban communal de Boeschepe, à côté de l'église d'Abeele.

Je pense qu'il serait intéressant, pour vous, de me rencontrer, pour les raisons suivantes :

1/ Nous avons acheté une maison, au [REDACTED] rue de Cassel, afin de la rénover et d'y habiter dès l'achèvement des travaux. Cette maison possède un jardin qui donne directement sur le terrain, objet du projet d'aménagement. C'est dire que nous sommes particulièrement concernés par ledit projet, qui va grandement impacter notre future qualité de vie, à cet endroit...

2/ Notre famille est "trans-frontalière" jusqu'au bout des ongles... Je suis ancien fonctionnaire français, mon épouse est néerlandaise. Nous avons un fils fonctionnaire belge, une fille néerlandaise, une autre qui est devenue citoyenne américaine. Nos enfants ont été scolarisés à l'école de l'Abeele/Abele, il y a longtemps, mais nous avons toujours conservé des liens avec le village. Ce qui fait que je connais bien le responsable du projet, côté belge, Patrick Samyn. J'ai pu suivre l'évolution de ce projet, initialement prévu sur territoire belge, mais qui a changé de localisation, comme vous le savez, entraînant un mouvement d'inquiétude, du côté français, littéralement "mis devant le fait accompli". J'ai fait part à Patrick Samyn, en son temps, de la maladresse de la communication "belge", pas toujours bien perçue du côté français. Mais bon, nous espérons que les choses vont s'arranger... C'est pourquoi cette enquête est la bienvenue...

3/ Je suis aujourd'hui retraité, mais mon "parcours" professionnel fait que je peux, peut-être, vous être utile. Pour faire court, j'ai commencé par être juriste, puis me suis entré à l'Office national des Forêts, d'abord sur un poste de terrain, puis en bureau d'études, où j'ai été chargé, pendant neuf années du programme Interreg d'échange entre les administrations forestières française, belge et néerlandaise. Enfin, suite à une réorganisation qui a supprimé mon poste, en région, j'ai fait valider d'autres études qui m'ont permis d'être nommé à la Direction générale à Paris, comme aumônier national protestant, chargé de diverses missions, dont celle de médiateur, devant gérer les conflits entre l'administration et ceux de ses agents qui introduisaient des recours juridiques à son encontre...

4/ Je vous propose donc un entretien, pour que vous puissiez juger si mon "profil" peut vous être utile, dans la gestion de ce dossier... Je pense, bien entendu, plus au plan technique qu'au plan administratif, car même si j'ai déjà élaboré nombre de projets d'aménagements "naturels" similaires, dans le passé, je suis bien conscient que la législation a dû évoluer depuis...

J'ajoute (humoristiquement 😊!) que vous n'avez rien à "craindre" de moi, car je suis attentif à n'être jamais "intrusif"... Je n'oublie pas que je suis retraité et que c'est donc aux actifs de travailler aux projets dont ils ont la charge... mais qu'ils peuvent, peut-être, à l'occasion, tirer profit de l'avis - simplement consultatif - d'un "ancien"...

5/ Dans cet esprit, je suis à votre disposition. Si vous trouvez une petite demi-heure, dans votre emploi du temps qui doit vous rendre "surbookée"...(!).

À propos de français, je verse au dossier que notre langue de famille est le néerlandais, mais que j'ai aussi une autre dimension, puisque rattaché à la "Church of England". L'anglais est donc ma langue liturgique, quand il m'arrive encore, de temps en temps, de devoir présider l'une ou l'autre cérémonie, en général en l'église St George's d'Ypres, mais pas que. Quant au français, il aura été, logiquement, ma langue administrative pendant toutes ces années.

Avec mes hommages respectueux,

[REDACTED]

2



Le projet du jardin franco-belge

Déposez le bulletin dans une boîte à idées (Mairie de Boeschève ou Boulangerie Denys) ou envoyez-le par e-mail à ehochart@cc-flandreinterieure.fr avant le 27 juin 2021

Quelle fonction aimeriez-vous donner à ce nouveau lieu ? Exemples : loisirs nature, sensibilisation à la préservation de l'environnement et de la biodiversité, animations, etc.
*une auge de jeux pour enfants (en bois ?)
zone pique-nique*

Quels services et aménagements aimeriez-vous y trouver ? Exemples : Verger de maraude, jardin partagé, toilettes, station de réparation de vélo, buvette, fontaine à eau, aire de jeux, aire de pique-nique, parcours sportif, arboretum, etc.
*fête des voisins
accueil ponctuel du Car'abadem ?
arbres fruitiers
un terrain pétanque*

Au verso de ce questionnaire, vous trouverez un plan du lieu. N'hésitez pas à y dessiner vos idées d'aménagement !

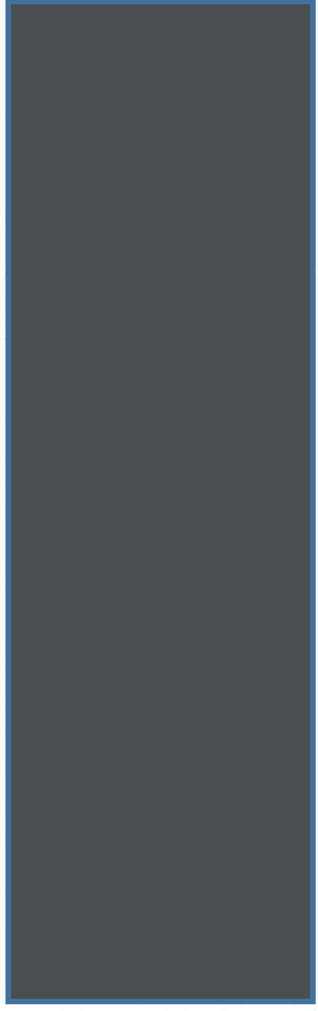
J'habite à l'Abeele... OUI NON

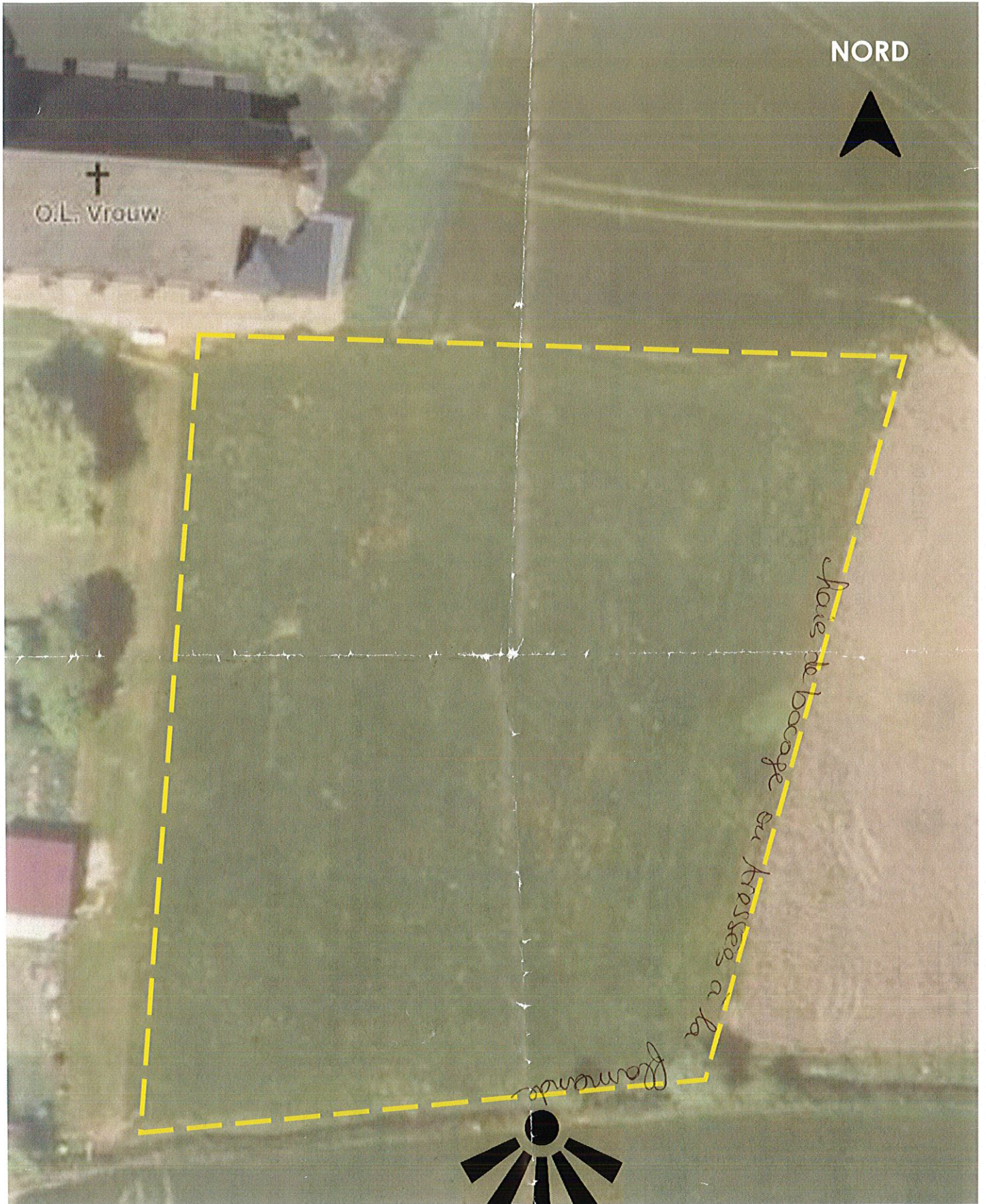
Par quels moyens seriez-vous prêts à vous y rendre ? Pourquoi ?

- En voiture
- À vélo
- À pied
- Autre

Avez-vous d'autres remarques ?

Souhaitez-vous être informé(e) sur les suites du projet ? OUI NON





Monts de Flandre

3



Le projet du jardin franco-belge

Déposez le bulletin dans une boîte à idées (Mairie de Boeschèpe ou Boulangerie Denys) ou envoyez-le par e-mail à ehochart@cc-flandreinterieure.fr avant le 27 juin 2021

Quelle fonction aimeriez-vous donner à ce nouveau lieu ? Exemples : *loisirs nature, sensibilisation à la préservation de l'environnement et de la biodiversité, animations, etc.*

loisirs nature, jeu enfant

Quels services et aménagements aimeriez-vous y trouver ? Exemples : *Verger de maraude, jardin partagé, toilettes, station de réparation de vélo, buvette, fontaine à eau, aire de jeux, aire de pique-nique, parcours sportif, arboretum, etc.*

*jardin partagé - aire de jeu - pic nic
petanque etc...*

*△ Clôture afin de protéger le fossé
pour les enfants*

ARRÊT de Bus dans la rue

Au verso de ce questionnaire, vous trouverez un plan du lieu. N'hésitez pas à y dessiner vos idées d'aménagement !

J'habite à l'Abeele... OUI NON

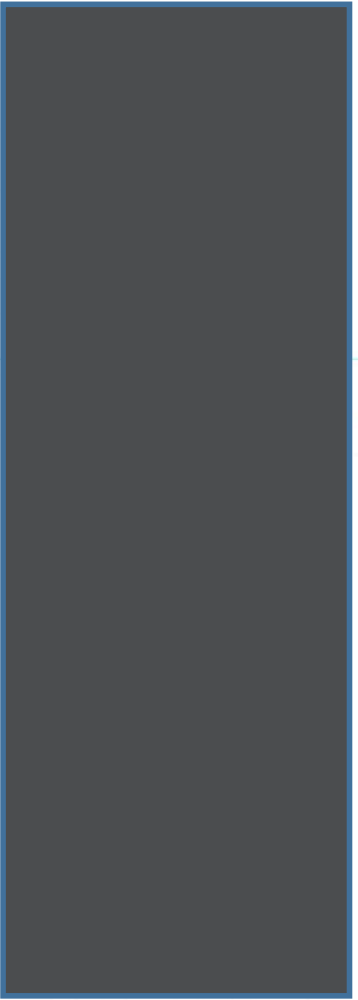
Par quels moyens seriez-vous prêts à vous y rendre ? Pourquoi ?

- En voiture
- À vélo
- À pied
- Autre

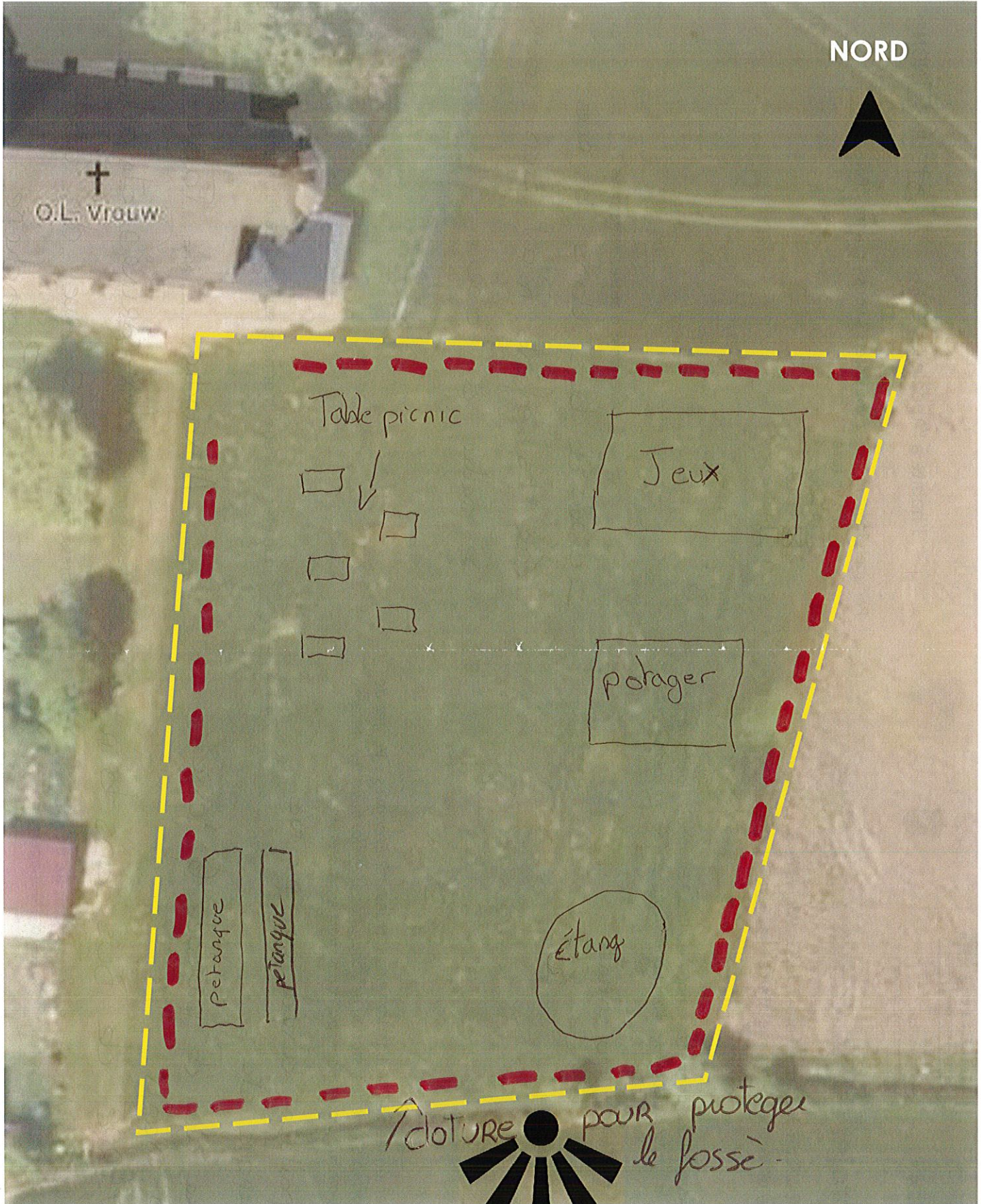
Avez-vous d'autres remarques ?

*- arrêt de bus dans la rue.
Car les enfants n'ont rien pour se mettre à l'abri.*

Souhaitez-vous être informé(e) sur les suites du projet ? OUI NON



cloture

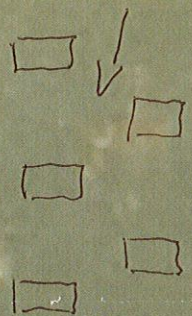


NORD

+

O.L. Vrouw

Table picnic



Jeux

potager

petanque

petanque

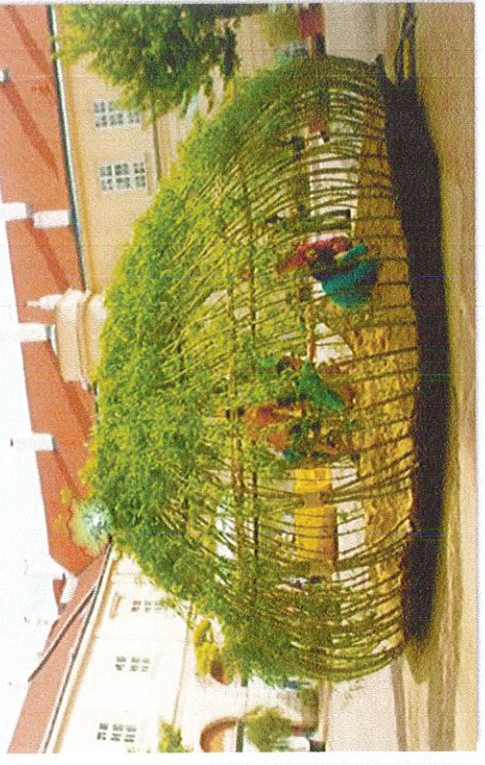
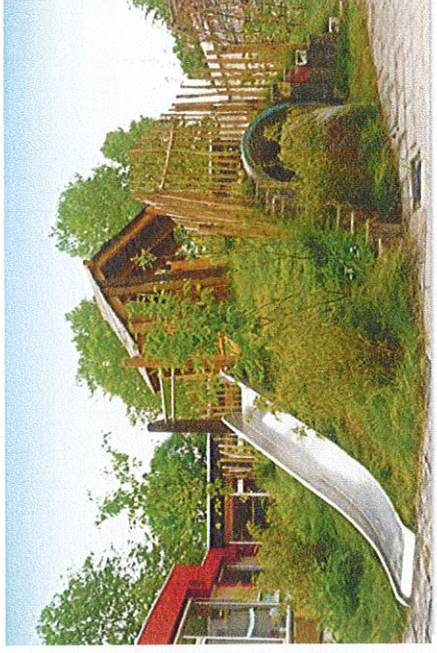
étang

cloture pour proteger le fossé

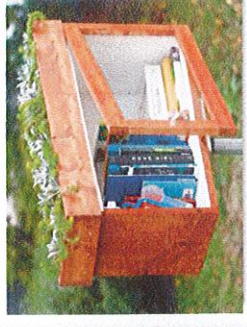
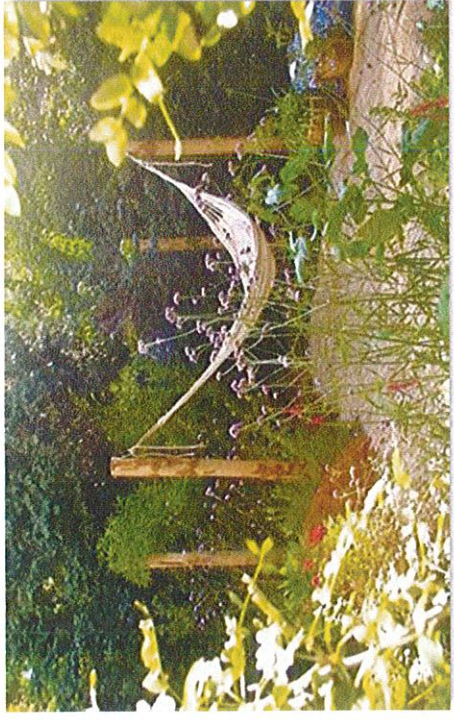
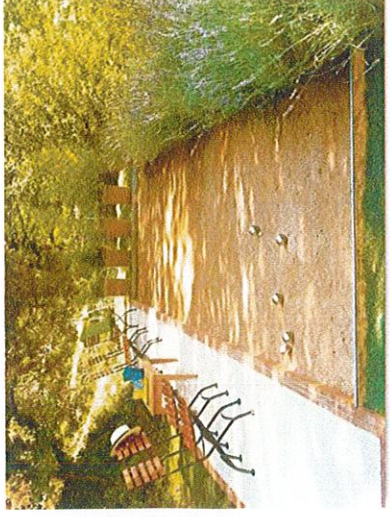
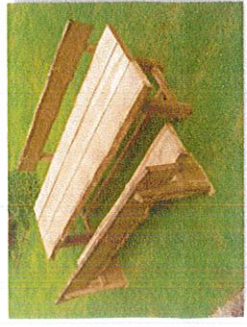


Monts de Flandre

2



Cardinalment Bewoners-
platform Abele







Le projet du jardin franco-belge

Déposez le bulletin dans une boîte à idées (Mairie de Boeschève ou Boulangerie Denys) ou envoyez-le par e-mail à ehochart@cc-flandreinterieure.fr avant le 27 juin 2021

Quelle fonction aimeriez-vous donner à ce nouveau lieu ? Exemples : loisirs nature, sensibilisation à la préservation de l'environnement et de la biodiversité, animations, etc.

Lieu de rencontres intergénérationnelles de partage en bien avec la préservation de l'environnement et de la biodiversité. Un porte nature avec le conservatoire botanique de Bailleur serait intéressant pour organisation de sortie nature, sensibilisation... Exposition d'œuvres artistiques éphémères végétales ou photographiques par exemple, balade contée... lieu d'échanges de plantes 1 ou 2 x/an.

Quels services et aménagements aimeriez-vous y trouver ? Exemples : Verger de maraude, jardin partagé, toilettes, station de réparation de vélo, buvette, fontaine à eau, aire de jeux, aire de pique-nique, parcours sportif, arboretum, etc.

- Verger partagé, potager partagé en cercle, spirale aromatique, Fleurs Biodiversité, Rucher, hôtel à insectes nichoirs, gîte à chauve-souris.
- Réserve d'eau avec église avec création mare pédagogique avec usage faune et flore (triton...)
- Aire de pique-nique, de repos (travail / hamac / Zen)
- Jeux enfants calmes (tablesson/Balçoire lair des habitations / pas de city stage ni jeu qui claquent)
- Pas de partage sup // nuisances sonores

Au verso de ce questionnaire, vous trouverez un plan du lieu. Église

N'hésitez pas à y dessiner vos idées d'aménagement !

- Parcours Sensory/indoor type Vanu-pieds / colorant...
- clôture végétalisée, barrière automatique la nuit.

- Point d'Étape Vélo avec gonflage, parking vélos.
- Planification Hives locales, pâturage
- Quelques moutons en pâturage
- Bord à Livres

J'habite à l'Abbelee... OUI NON

Par quels moyens seriez-vous prêts à vous y rendre ? Pourquoi ?

- En voiture
 - A vélo
 - A pied
 - Autre
- Habitant l'Abbelee, nous aimons que cet endroit reste calme avec une piétonne/vélo mais pas avec véhicules motorisés pour respecter les habitants à proximité. Parking voiture à réaliser plutôt côté Belgique car trop utilisé la nuit par la clientèle du café arrivés avec nuisance sonore. (Vétoires avec motard qui torent, telon, Caï, Nuï que malheureusement)

Avez-vous d'autres remarques ?

- Point de Vigilances : → risque d'usage la nuit par clientèle irrespectueuse du café, chiens, etc trafic de drogue parfois derrière l'Église, voie pour fermer à partir de 22h pour éviter une zone de squat avec nuisances diverses (sonores).
- Pas de lieu de concert ou barbecue ou fêtes bruyantes car déjà présence des combats de coqs, pas d'ublation de la zone pour les sares descafés SUP.
- Pas de parking le long des habitations pour garder l'authenticité et le calme du lieu.
- Aménager dans le futur une boucle piétonne tout autour de l'Abbelee en France de RFN à notre Abbelee. Souhaitez-vous être informé(e) sur les suites du projet ? OUI NON

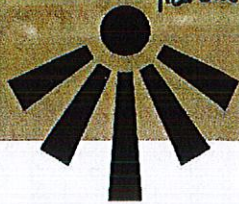
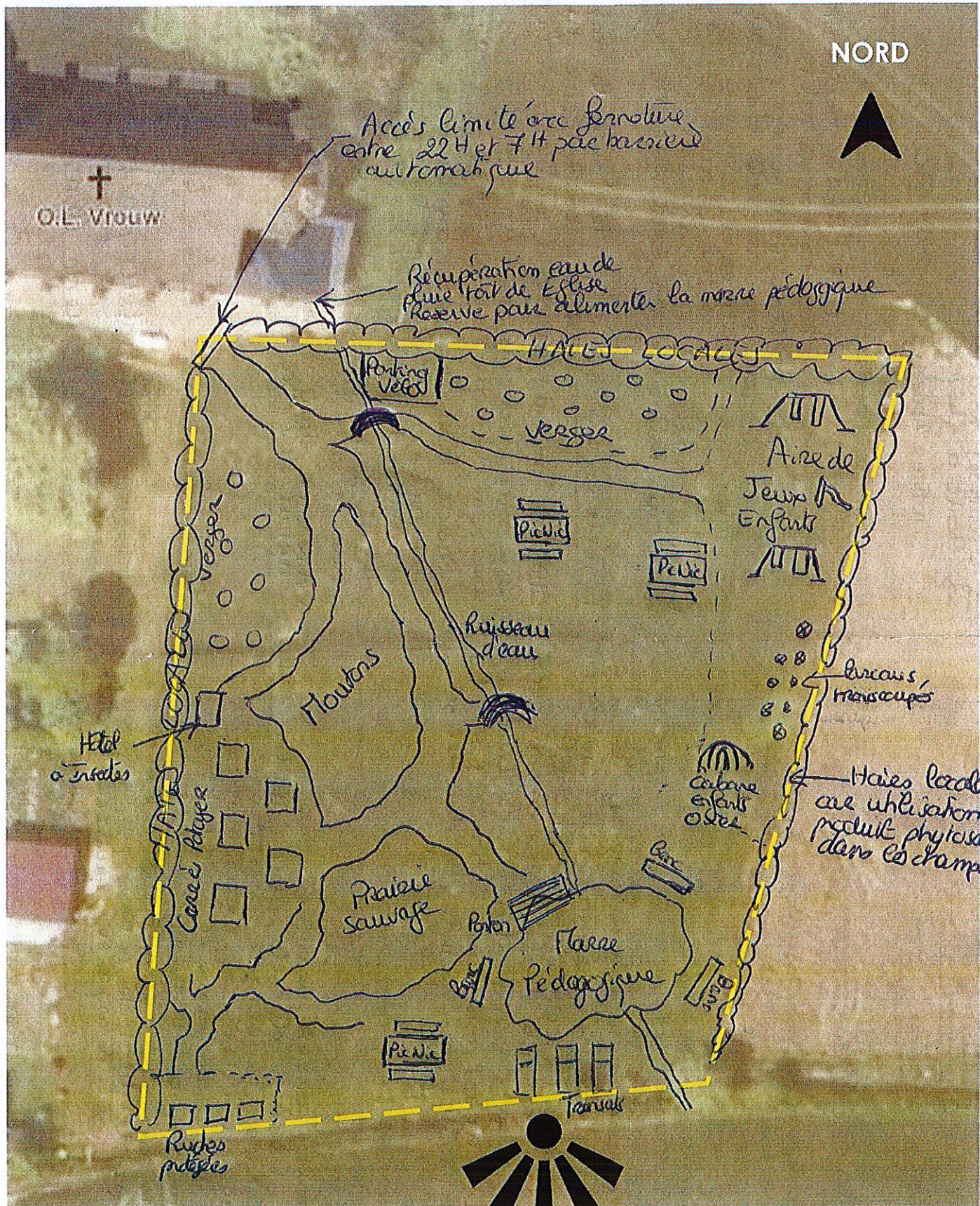
NORD



Accès limité avec barrière
entre 22 H et 7 H par barrière
automatique

†
O.L. Vrouw

Récupération eau de
pluie fort de l'église
Réserve pour alimenter la mare pédagogique



Monts de Flandre

16



Le projet du jardin franco-belge

Déposez le bulletin dans une boîte à idées (Mairie de Boeschève ou Boulangerie Denys) ou envoyez-le par e-mail à ehochart@cc-flandreinterieure.fr avant le 27 juin 2021

Quelle fonction aimeriez-vous donner à ce nouveau lieu ? Exemples : loisirs nature, sensibilisation à la préservation de l'environnement et de la biodiversité, animations, etc.

* Jardins partagés pour cultiver ensemble et partager les récoltes
* Echange de pêche ?
* rudes ?

Quels services et aménagements aimeriez-vous y trouver ? Exemples : Verger de maraude, jardin partagé, toilettes, station de réparation de vélo, buvette, fontaine à eau, aire de jeux, aire de pique-nique, parcours sportif, arboretum, etc.

- aire de pique-nique
- aire de jeux
- arbutum local pour sensibiliser à la flore locale

Au verso de ce questionnaire, vous trouverez un plan du lieu. N'hésitez pas à y dessiner vos idées d'aménagement !

J'habite à l'Abéele...

OUI NON

Par quels moyens seriez-vous prêts à vous y rendre ? Pourquoi ?

très proche du domicile

- En voiture
 À vélo
 À pied
 Autre

Avez-vous d'autres remarques ?

Il manque un arrêt de bus pour le collège et lycée - dans la rue

Souhaitez-vous être informé(e) sur les suites du projet ? OUI NON

NORD



†
O.L. Vrouw



Monts de Flandre



Le projet du jardin franco-belge

Déposez le bulletin dans une boîte à idées (Mairie de Boeschèpe ou Boulangerie Denys) ou envoyez-le par e-mail à ehochart@cc-flandreinterieure.fr avant le 27 juin 2021

Quelle fonction aimeriez-vous donner à ce nouveau lieu ? Exemples : loisirs nature, sensibilisation à la préservation de l'environnement et de la biodiversité, animations, etc.

Je voudrais que la fonction principale soit de faire passer des ateliers éducatifs

Quels services et aménagements aimeriez-vous y trouver ? Exemples : Verger de maraude, jardin partagé, toilettes, station de réparation de vélo, buvette, fontaine à eau, aire de jeux, aire de pique-nique, parcours sportif, arboretum, etc.

Je voudrais un espace pédagogique (création d'un emploi d'entretien par la localisation et surveillance archéologique par des bénévoles intéressés).

Au verso de ce questionnaire, vous trouverez un plan du lieu. N'hésitez pas à y dessiner vos idées d'aménagement !

J'habite à l'Abbeele...

OUI NON

Par quels moyens seriez-vous prêts à vous y rendre ? Pourquoi ?

- En voiture
- À vélo
- À pied
- Autre

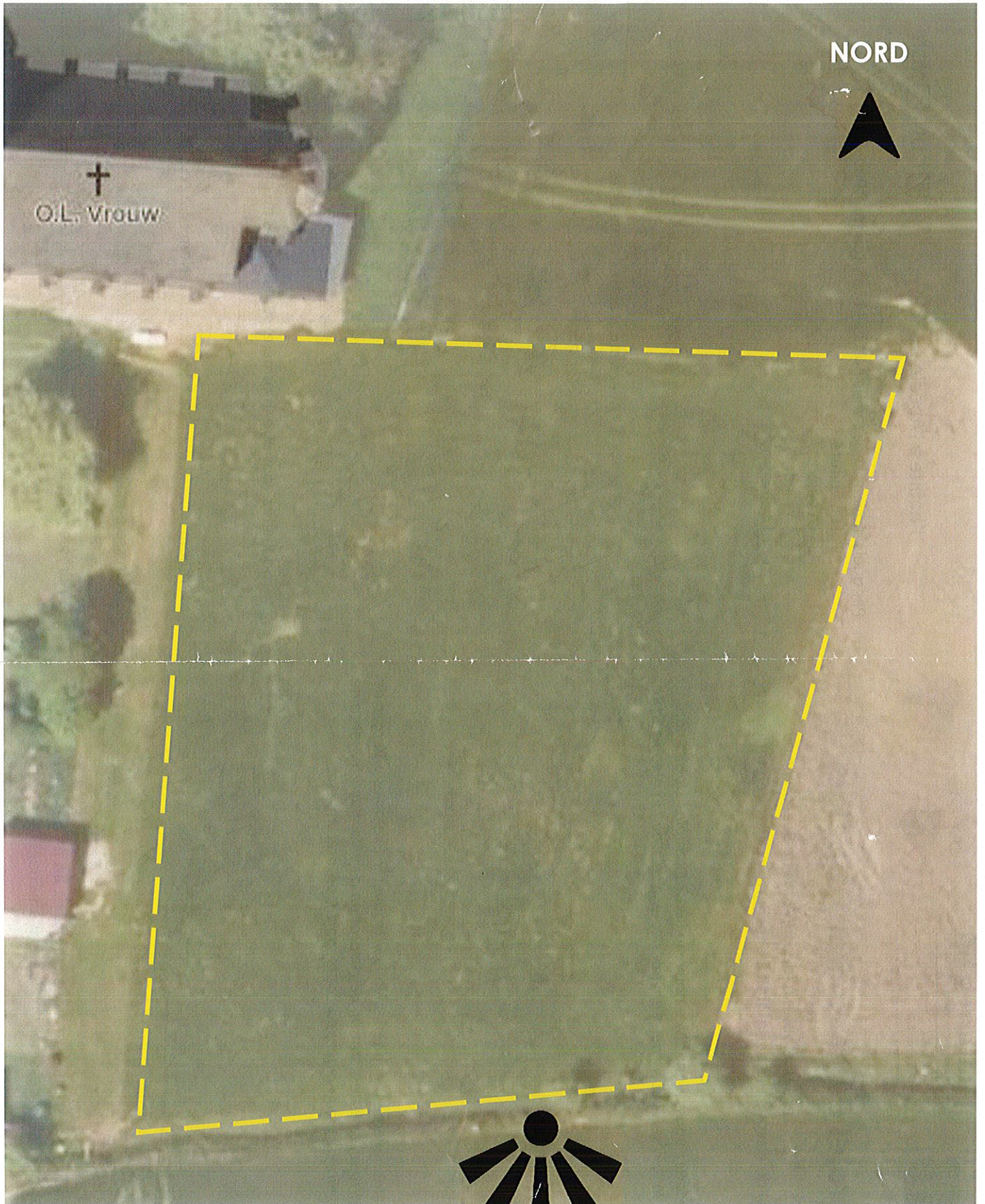
La femme peut également permettre à des jeunes ou âgés de faire des travaux de jardinage

Avez-vous d'autres remarques ?

La femme serait hôte, mais l'offre pour attirer les gens en fait, et surtout éviter des problèmes de sécurité. Une solution très intéressante pour la possibilité de faire des travaux de jardinage. Un air est un investissement mais la femme offre une solution très intéressante et sûre.

Souhaitez-vous être informé(e) sur les suites du projet ? OUI NON

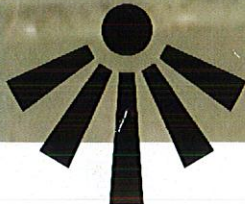




NORD

+

O.L. Vrouw



Monts de Flandre



Le projet du jardin franco-belge

Déposez le bulletin dans une boîte à idées (Mairie de Boeschève ou Boulangerie Denys) ou envoyez-le par e-mail à ehochart@cc-fflandreinterieure.fr avant le 27 juin 2021

Quelle fonction aimeriez-vous donner à ce nouveau lieu ? Exemples : loisirs nature, sensibilisation à la préservation de l'environnement et de la biodiversité, animations, etc.

Lieu de rencontres intergénérationnelles de partage en lien avec la préservation de l'environnement et de la biodiversité. Un poste rattaché avec le conservatoire botanique de Baillou seau et intégrant pour organisation de sortie nature, sensibilisation... Expositions d'œuvres artistiques à thèmes végétales que photographiques par exemple, Balade contée... lieu d'échanges de plantes 1 ou 2 x/an.

Quels services et aménagements aimeriez-vous y trouver ? Exemples : Verger de maraude, jardin partagé, toilettes, station de réparation de vélo, buvette, fontaine à eau, aire de jeux, aire de pique-nique, parcours sportif, arboretum, etc.

- Verger partagé, potager partagé en cercle spirale aromatique, Fleurs Biodiversité, Auteurs, hôtel à insectes nichoirs, site à chèvres-sauvages.
- Réserve d'eau avec église avec création mare pédagogique avec usage faune et flore (tritons...)
- Aire de pique-nique / de repos (travail / hamac / Zen)
- Jeux enfants calmes (toboggan / balançoire / air des habitations / pas de city-stroke ni jeux qui claquent)
- Pas de pétanque sup // nuisances sonores

Au verso de ce questionnaire, vous trouverez un plan du lieu. Église N'hésitez pas à y dessiner vos idées d'aménagement !
→ Parcours sensorimoteur type Vanu-pieds / colorant...
→ clôture végétalisée, barrière automatique la nuit.

→ Point d'Étape vélo avec gonflage, parking vélos.
→ Planification Huesy localles, potager
→ quelques moutons en pâturage
→ Boîte à livres
J'habite à l'Abbele... OUI NON

Par quels moyens seriez-vous prêts à vous y rendre ? Pourquoi ?

- En voiture
- À vélo
- À pied
- Autre

Habitant l'Abbele, nous aimerions que cet endroit reste calme avec voie piétonne / vélo mais pas avec véhicules motorisés pour respecter les habitants à proximité. Parking voiture à réaliser plutôt côté Belgique car trop utilisé la nuit par la clientèle du café CHARLIS avec nuisance sonore. (Vallées avec maisons qui torent, kelxon, Caix, Nuisance malheureusement)

Avez-vous d'autres remarques ?

- Point de Vis-Écarts : → risque d'usage la nuit par → PB urinant sur les murs / clientèle irrespectueuse du café CHARLIS, avec trafic de drogue parfois derrière l'Église, Vair pour fermer la nuit à partir de 22h pour éviter une zone de Squat avec nuisances diverses (sonores) et dépôts et ordures, Bâtiments en l'en
 - Pas de lieu de concert ou barbecue au fêtes huyonnais car déjà présence des combats de corps pas d'absorption de la zone pour les soirées de cafés SUP.
 - Pas de parking le long des habitations pour garder l'authenticité et le calme du lieu.
 - Aménager dans le futur un boucle piétonne tout autour de l'Abbele en France de R.F.N à sainte Abbele
- Souhaitez-vous être informé(e) sur les suites du projet ? OUI NON

NORD



Accès limité avec fermeture
entre 22 H et 7 H par barrière
automatique

+

O.L. Vrouw

Récupération eau de
pluie toit de Eglise
Réserve pour alimenter la mare pédagogique

HAIES LOCALES

Parking
Vélos

verger

Aire de
Jeux
Enfants

Picnic

Picnic

verger

Ruisseau
d'eau

Moutons

Arbres,
transcapes

Hôtel
à Tréselles

HAIES LOCALES

Carré
Potager

Carton
enfants
Odeur

Haies locales
avec utilisation
produit phytosanitaire
dans les champs.

Prairie
sauvage

Porton

Mare
pédagogique

Picnic

Tréselles

Ruches
protégées



Monts de Flandre



Le projet du jardin franco-belge

Déposez le bulletin dans une boîte à idées (Mairie de Boeschève ou Boulangerie Denys) ou envoyez-le par e-mail à ehochart@cc-flandreinterieure.fr avant le 27 juin 2021

Quelle fonction aimeriez-vous donner à ce nouveau lieu ? Exemples : loisirs nature, sensibilisation à la préservation de l'environnement et de la biodiversité, animations, etc.

d'aimeriez que ce lieu soit un lieu de partage en lien à la préservation de l'environnement et de la biodiversité éventuellement faire des échanges avec le conseil national Botanique de Bailleul ou Eden 62

Quels services et aménagements aimeriez-vous y trouver ? Exemples : Verger de maraude, jardin partagé, toilettes, station de réparation de vélo, buvette, fontaine à eau, aire de jeux, aire de pique-nique, parcours sportif, arboretum, etc.

- > verger partagé potager partagé fleurs Biodiversité ruches insectes nichoir
 - > création d'une mare pédagogique
 - > aire de pique nique comme au moulin
 - > jeux calmes To Boguer Balancoire
 - les habitations basses peindre etc
- Au verso de ce questionnaire, vous trouverez un plan du lieu.

N'hésitez pas à y dessiner vos idées d'aménagement !

point d'étape vélo plantation locales Boîte à idées etc

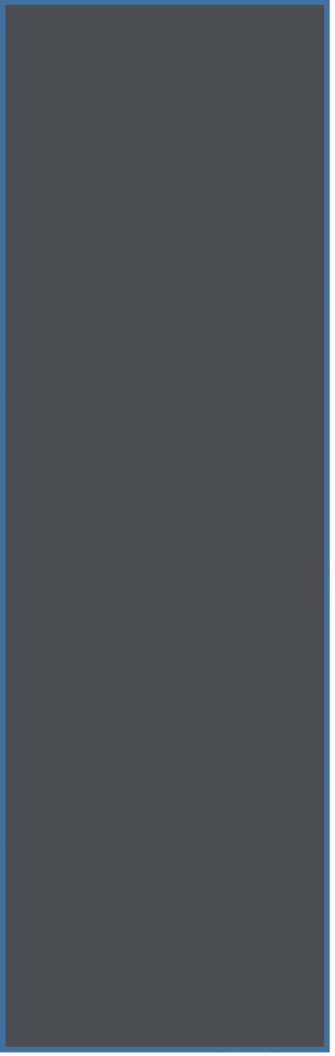
J'habite à l'Abeele... OUI NON

Par quels moyens seriez-vous prêts à vous y rendre ? Pourquoi ?

- En voiture
- À vélo
- À pied
- Autre

Habitant l'abeele nous aimerions que cet endroit reste calme pas de véhicules piétonne - nous à vélo à proximité parking car pour éviter la nuit par les cafés trop de bruit que le café émette trop de bruit cris | Moteur qui survie |

Risque d'usage la nuit par la clientèle irrespectueuse du café charlies & JAHIT trafic de drogue parfois derrière l'église voir fermeture à partir de 22H pour éviter une zone de squat pas de lieu de concert ou barbeaux en fête bougates car déjà présence des combattants pas d'utilisation pour la zone des cafés. Intimité des clients Souhaitez-vous être informé(e) sur les suites du projet ? OUI NON pas de parking le long des habitations pour garder le calme





Monts de Flandre