



Septembre 2019

Pour plus d'informations : CAUE - 02.62.21.60.86
 www.caue974.com
 courrier@caue974.com

D'autres les rejoindront certainement à l'avenir...
 le CAUE au moment de la parution de ce dépliant.
 des arbres remarquables de La Réunion animé par
 Certains de ces arbres font partie de l'inventaire

Nous remercions pour leur participation au projet
 les équipes de la commune de Saint-André (Service
 Aménagement, Caisse des Ecoles/Clea),
 Une exposition de photographies et de textes a été
 produite à cette occasion.

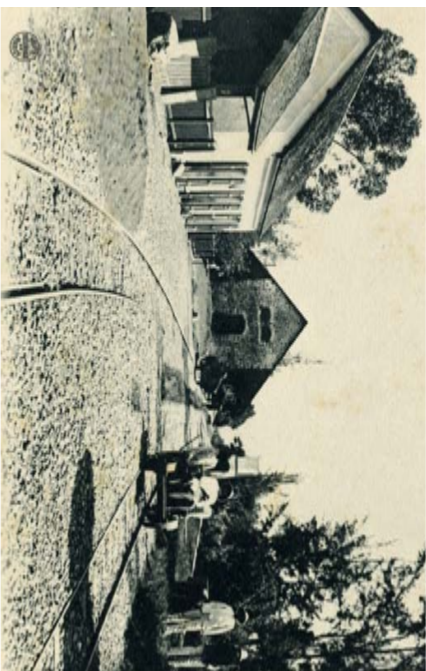
Les séances ont été animées par le CAUE (Clément
 Aquilina, paysagiste et Julie Bru), François-Louis
 Athènes, photographe et Joëlle Ecomier, autrice.
 Les élèves de trois classes de Saint-André ont
 participé à sa mise au point :
 - les CM1 de l'école Félicienne Jean et leur
 institutrice Stéphanie Bisseaux
 - les 5^e du collège Joseph Bédier et leur
 professeur Natacha Duchemann
 - les 2^e TFB du lycée Jean Perrin et leur professeur
 Frank Menant.

Ce dépliant vous propose d'aller librement à la
 découverte de beaux arbres et arbustes du centre-
 ville de Saint-André et de ses alentours.



Arbres connus et méconnus de Saint-André

Parcours libres en ville de Saint-André



L'ancienne gare et quelques fils éparés à droite des rails
 (entre 1905 et 1910)

lie de la Réunion - St-ANDRÉ - La Gare / Cliché Luda - Nancy ; Impr. réunies de Nancy,
 [1905-1910] - 1 Impr. photomécan. (gare postale) ; n. et b. ; 9 x 14 cm.

Parcours arbres :

De la piscine à la médiathèque - 900 m / 30 min

Le vieux centre - 950 m / 30 min

1 Arbre de la visite

Alignement intéressant

Autre arbre à découvrir

* Arbre faisant partie de l'inventaire des arbres remarquables de La Réunion



ARBRE DE L'INTENDANCE

Mon arbre de l'intendance,
 Merci d'être là depuis ma naissance.
 Depuis mon enfance, j'ai de la chance.
 Comme tu es immense !
 Merci d'être né sur un morceau de la France.
 Merci pour l'oxygène que tu nous donnes en abondance.
 Sans toi je suis mort.
 Tu es mon ombre, reconnaissance.
 Tu as une grande intelligence.
 Qui est comme une chance.
 Merci pour ta puissance.
 Je danse sous tes branches qui se balancent.
 Tu me lances en l'air et puis tu me rattrapes.
 En toi j'ai vraiment confiance.
 Le soir tu danses en cadence avec la seule musique de la nature.

Pour nos bêtises, tu ne nous as pas balancés.
 Merci pour ton silence et ta patience.
 Je pense que j'avance avec de la prudence.
 Merci pour la confiance qui est en moi, intense
 et la joie, et l'intelligence.
 Je te suis reconnaissant.
 Je veillerai toujours sur ta croissance.

Classe de CM1a de l'École Félicienne Jean

- 1 **Arbres de la piscine**
Manguiers - *Mangifera indica* L.
Longanis - *Dimocarpus longan* Lour.
Flamboyants - *Delonix regia* (Bojer ex Hook.) Raf.
Jacquier - *Artocarpus heterophyllus* Lam
 Avenue Île-de-France

On observe à plusieurs reprises des longanis et manguiers plantés côte à côte à Saint-André (voir à proximité du verger urbain). C'est le cas ici où on l'on retrouve à deux reprises ce duo. Un beau jacquier est aussi présent, le mur de clôture de la piscine a d'ailleurs été interrompu spécialement pour laisser place à son tronc. Les flamboyants marquent l'entrée du centre-ville par leur floraison rouge estivale, offrant une belle protection contre le soleil. L'on aime s'y retrouver et profiter de la fraîcheur.



- 2 * **Frangipaniers - *Plumeria* L.**
 Cimetière, Rue du Père Repond

Les frangipaniers accompagnent souvent les défunts dans les cimetières de La Réunion. Le blanc des fleurs de ce petit alignement fait écho à celui des bordures des tombes musulmanes. Certains d'entre eux portent des cornes de cerfs - *Platyserium alcornum* Desv. - qui sont des fougères dites épiphytes (qui poussent sur d'autres plantes).



- 3 * **Cyprès - *Cupressus lusitanica* Mill.**
 Cimetière, Rue du Père Repond

Symbole de longévité et d'éternité, le cyprès ne manque pas d'histoires dans la mythologie grecque. Associé à Hadès, le maître des enfers, son bois servait à fabriquer les cercueils des guerriers morts pour leur pays. Dans le cimetière de Saint-André, 266 cyprès tracent un chemin ombragé au cœur des tombes colorées. Comme les frangipaniers, ils portent une multitude de fougères, mousses et même de jeunes banians et arbres de l'intendance.



* Arbre faisant partie de l'inventaire des arbres remarquables de La Réunion

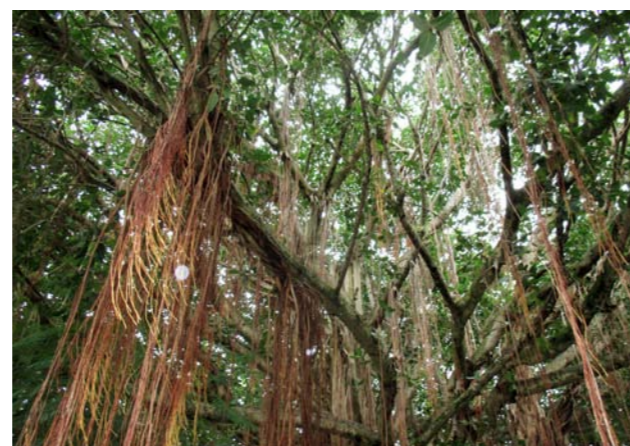
- 4 **Arbres de l'Intendance couverts de lianes - *Ficus microcarpa* L. f.**
Epipremnum - *Epipremnum pinnatum* (L.) Engl.
 Rue du père Buschere

Ces reliques d'arbres n'existent plus à ce jour et seront bientôt remplacées par d'autres spécimens dans le cadre du renouvellement urbain de la ville (projet NPNRU). Ces ficus ont été abattus suite à un diagnostic sanitaire dévoilant la présence de champignons lignivores (se nourrissant de bois). Les lianes d'Epipremnum, très présentes dans l'Est et le Sud de l'île, ont grimpé sur les troncs restants comme s'ils étaient des tuteurs, allant jusqu'à les recouvrir entièrement.



- 5 * **Baniani - *Ficus benghalensis* L.**
 Rue Rouloff

Ce large arbre est l'un des repères paysagers importants de la ville. La multitude de ses troncs mange littéralement la barrière qui tente de le contenir. De ses branches poussent de longues racines aériennes brunes semblables à des cordelettes qui, lorsqu'elles atteignent le sol, s'enracinent, s'épaississent et deviennent de nouveaux troncs. Cet arbre-forêt est un refuge pour les oiseaux et un spectaculaire climatiseur naturel pour la ville.



- 6 **Verger urbain**
Avocatier - *Persea americana* Mill.
Sapotier noir - *Diospyros nigra* (J.F.Gmel.) Perrier.
Arbre à pain - *Artocarpus altilis* (Parkinson) Fosberg.
Cerisier du Brésil - *Eugenia brasiliensis* Lam
 Avenue de la République

Il est assez rare de compter autant de fruitiers sur un espace public urbain. Le sapotier noir, appelé ainsi du fait de sa chair, est également surnommé « caca poule ». Il sert à faire, malgré son nom, une excellente confiture tout comme l'arbre à pain dont le fruit est aussi utilisé comme légume. L'avocatier et le cerisier du Brésil ont aussi leurs réputations : le premier pour ses avocats, l'huile et le beurre qui en sont extraits, le deuxième pour ses cerises dont les queues sont utilisées pour faire baisser la fièvre.



Sources textes : Flore de Bourbon - Roger Lavergne / www.mi-aim-à-ou.com

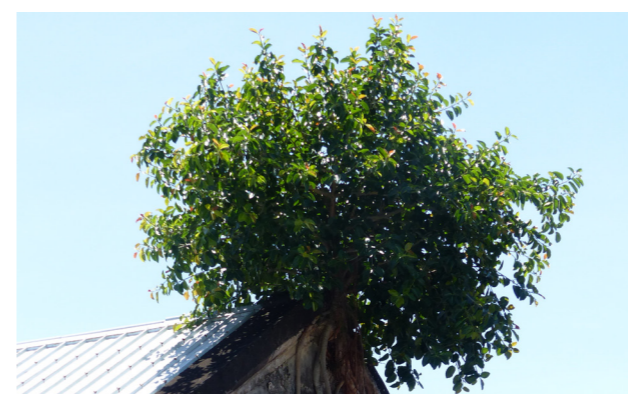
- 7 * **Camphrier - *Cinnamomum camphora* (L.) J. Presl.**
 Rue de la Gare

Marquant l'entrée d'un domaine de production de vanille n'existant plus, ce camphrier témoigne par sa présence d'une activité passée. L'odeur qui se dégage de son bois est caractéristique. N'hésitez pas à écraser une de ses feuilles pour en sentir le parfum. Celui-ci vous rappellera peut-être l'odeur du baume du tigre ou encore celui des chapelles malbares.



- 8 **Baniani perché - *Ficus benghalensis* L.**
 Ecole des Frères

Observateur muet perché sur l'École des frères, ce petit banian laisse s'écouler des racines tentaculaires. Originaire du sud de l'Asie, c'est un arbre qui peut atteindre les 20 mètres de hauteur, c'est donc un individu à surveiller pour le bien de la structure du bâtiment. Reste à savoir si cet oiseau particulier devra un jour descendre de son perchoir.



- 9 **Callistemons - *Callistemon citrinus* (Curtis) Skeels.**
 Rue Payet

Cette ruelle se situe sur un ancien marécage. Baptisée «venelle des amoureux», elle serait l'endroit idéal pour les rendez-vous galants. Des binômes de callistemons forment des portes végétales aux extrémités de la venelle et adoucissent son caractère minéral. Les fleurs des callistemons ressemblent à des écouvillons rouges d'où leur nom vernaculaire de «rince bouteille».



- 10 **Letchi emmuré - *Litchi sinensis* sonn.**
 Rue Mogalia

C'est d'abord la taille de l'arbre et ses fruits qui attirent. Puis, en se rapprochant on constate que l'arbre pousse littéralement dans le mur accolé. Le vieux litchi a fusionné avec les moellons donnant la rondeur d'un ventre de femme enceinte à ce mur. On peut observer plus en détail les racelles qui continuent leur chemin à travers la roche.



Photographies réalisées par les élèves. Textes réalisés avec les élèves.

- 11 **Lilas - *Melia azedarach* L.**
 Rue du 24 septembre

Ce bel arbre au feuillage disparate est entouré de ruines. Les nombreuses cornes de cerf (fougères) qui sont perchées sur ses branches lui donnent un aspect moins dégarni. Le bois du lilas est utilisé à La Réunion pour fabriquer les chaises du Gol. Les feuilles sont données en fourrage aux cabris mais attention toutes les parties de l'arbre sont toxiques du fait de leur teneur en azadirachtine (supportée par les cabris et les moutons).



- 12 **Deux Babouls - *Dillenia indica* L.**
 Avenue du Bourbon

Ces deux babouls encadrant l'escalier de la pharmacie Zampiero forment une mise en scène remarquable. Introduit à la Réunion en 1864 depuis le Mozambique, le baboul, ou pomme d'éléphant, est un arbre assez peu commun à La Réunion. Certains «gramounes» racontent qu'à l'époque de leur enfance, ils jouaient au foot avec les fruits ronds des babouls.



- 13 **Deux arbres de l'Intendance - *Ficus microcarpa* L. f.**
 Pont Minot

Ces deux impressionnants ficus, ou «Pieds lastiques» en créole, cachent un petit secret à l'intérieur de leurs troncs. En vous penchant pour observer le cœur des arbres, vous verrez un ancien panneau partiellement recouvert par l'écorce. Serez-vous décrypter ce message énigmatique ?

