

Claire Rageot  
atelier conception  
printemps 2020

La diagonale  
urbaine et le  
cercle végétalisé

Le parc de  
l'historium



# Maubeuge: ville verte en périphérie grâce à son histoire





## Les fortifications végétalisées

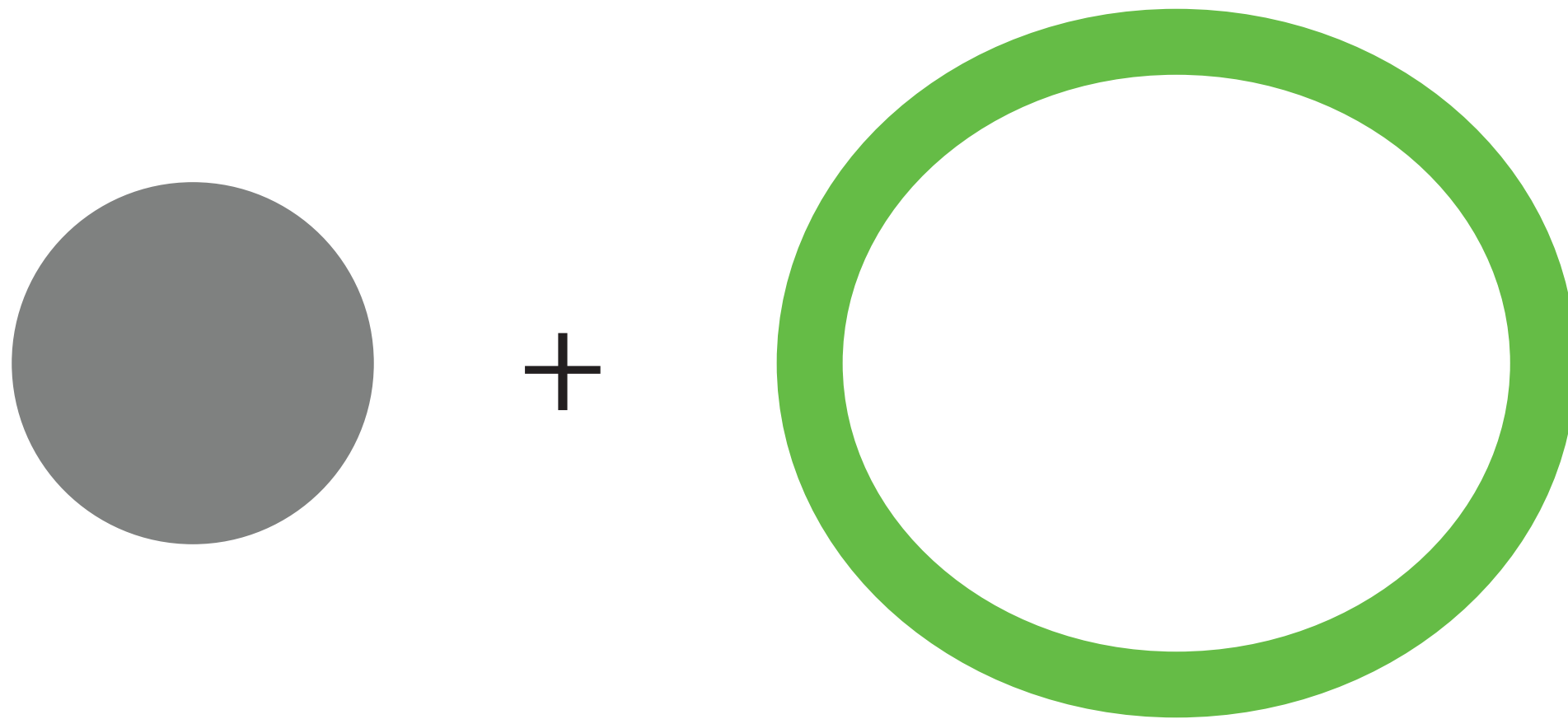


## Les parkings sur les places urbaines





# Comment le végétal peut rencontrer l'urbain?



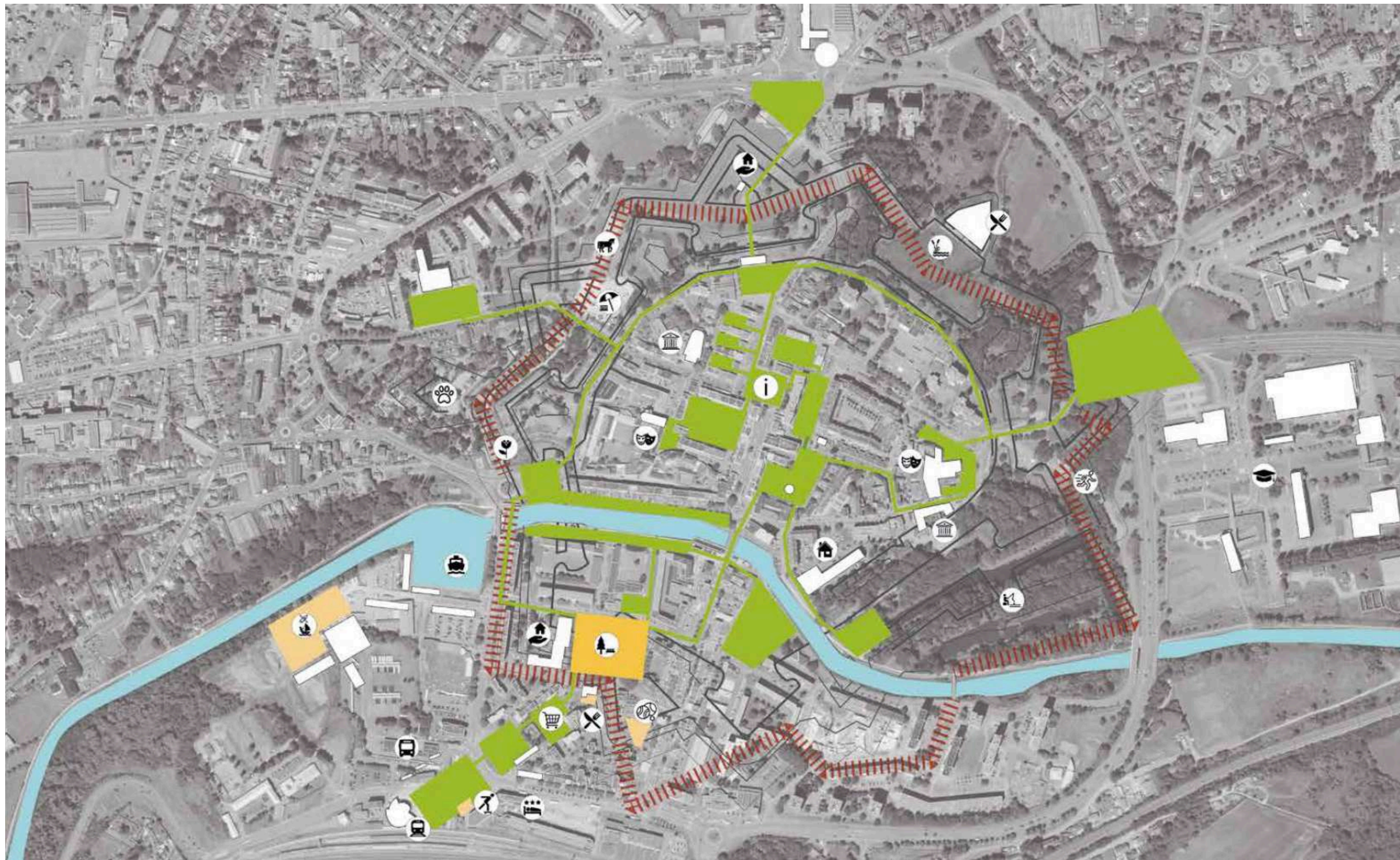
végétal/urbain  
fortifications/places urbaines  
Vauban/Lurçat







# Les parcours et les programmes: retrouver des promenades en ville et à sa périphérie



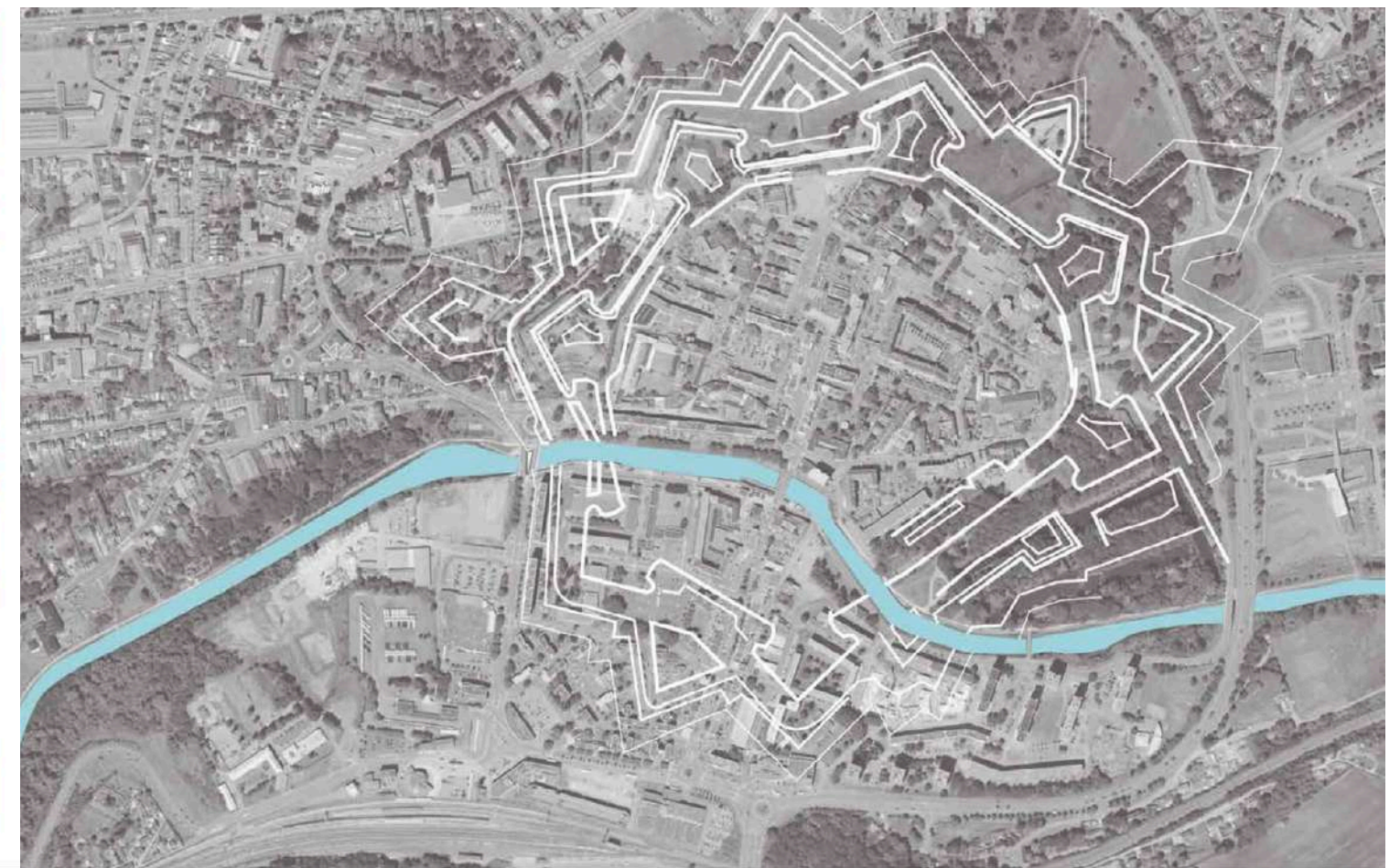


# La rencontre du patrimoine Lurçat et du patrimoine Vauban: une particularité à valoriser à Maubeuge

Plan des typologies des bâtiments Lurçat dans la ville de Maubeuge



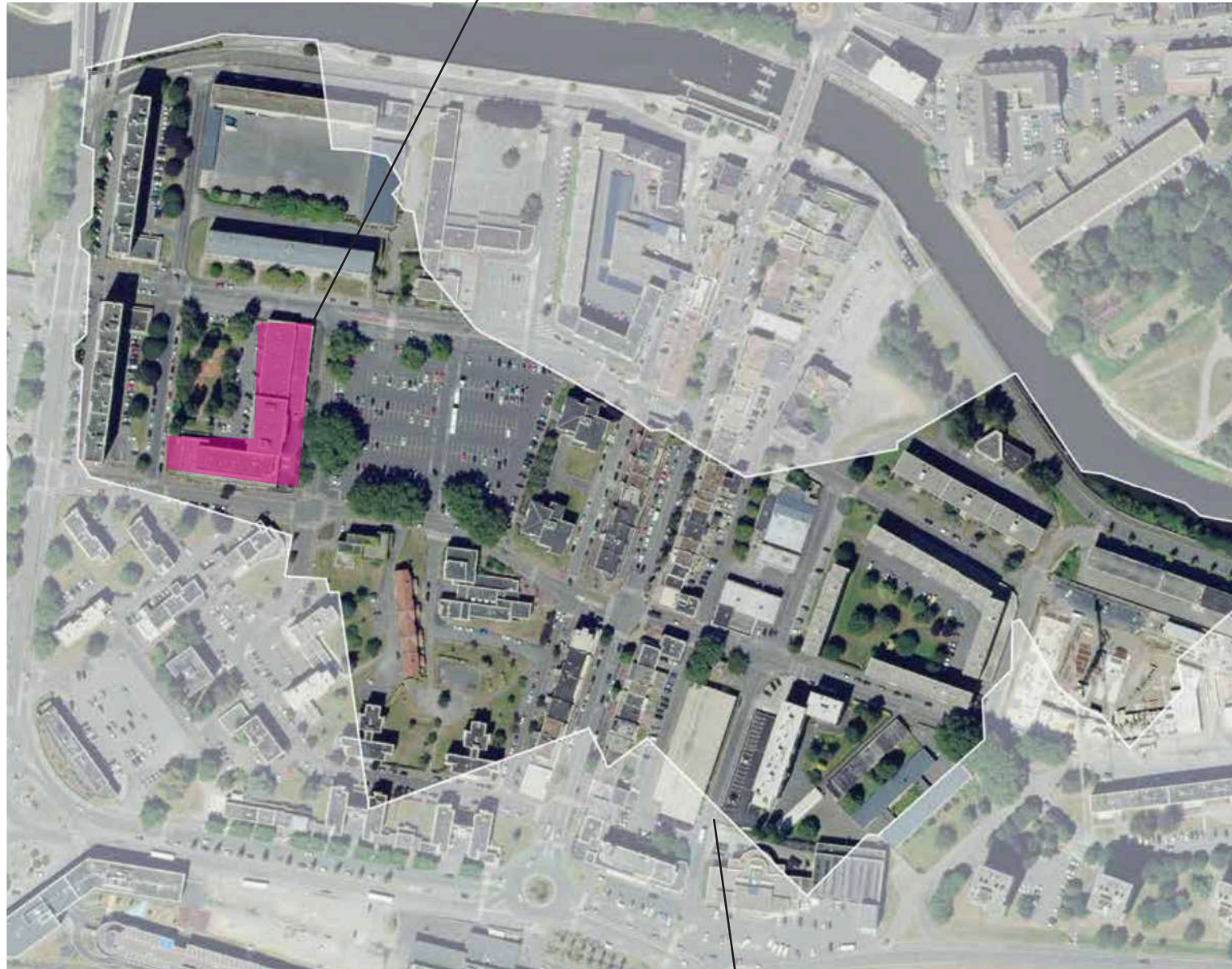
Tracés des fortifications Vauban sur la ville actuelle de Maubeuge



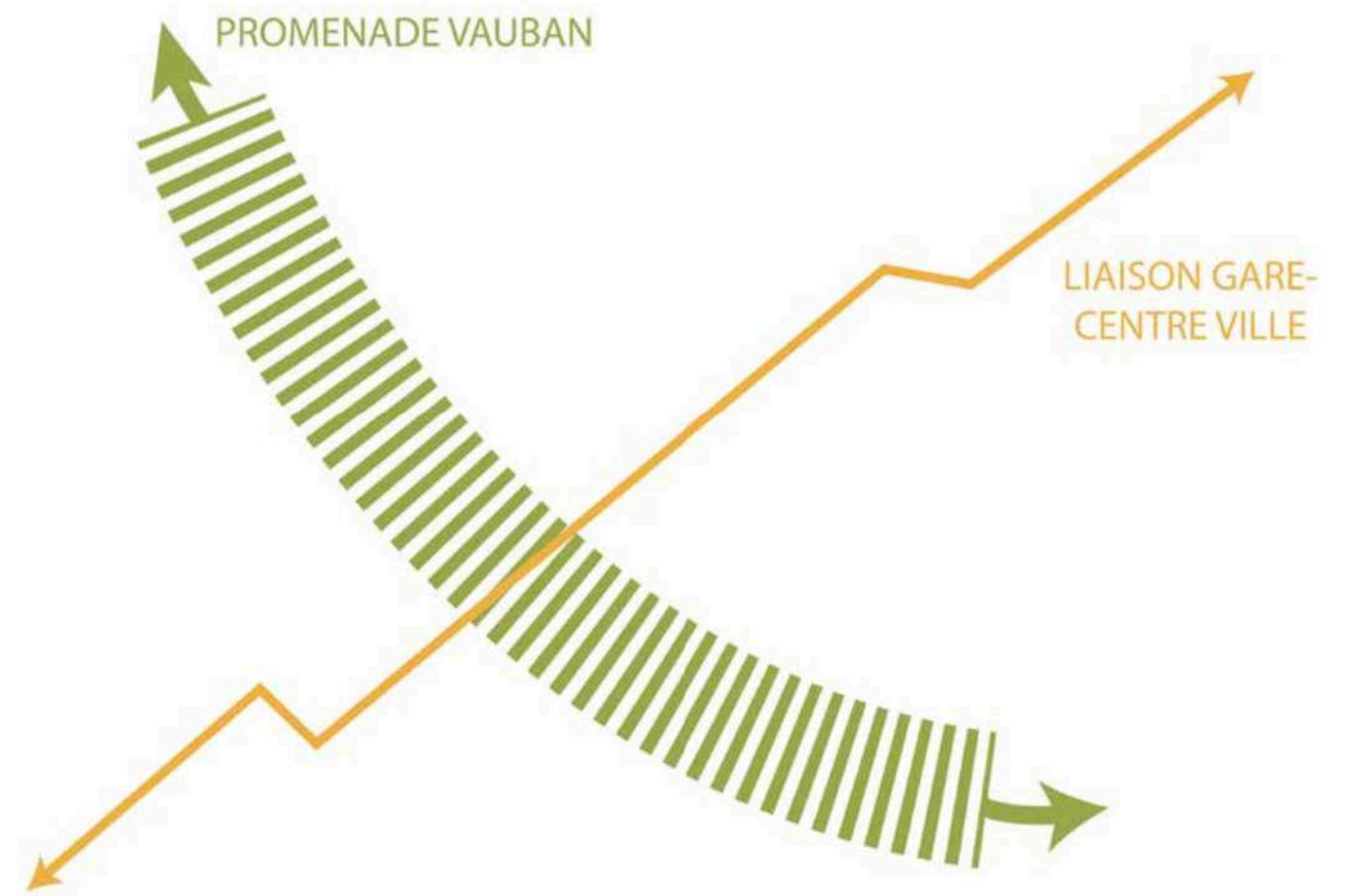


# Choix du site de projet: un lieu qui mêle le patrimoine Vauban et Lurçat

CAF dessinée par Lurçat



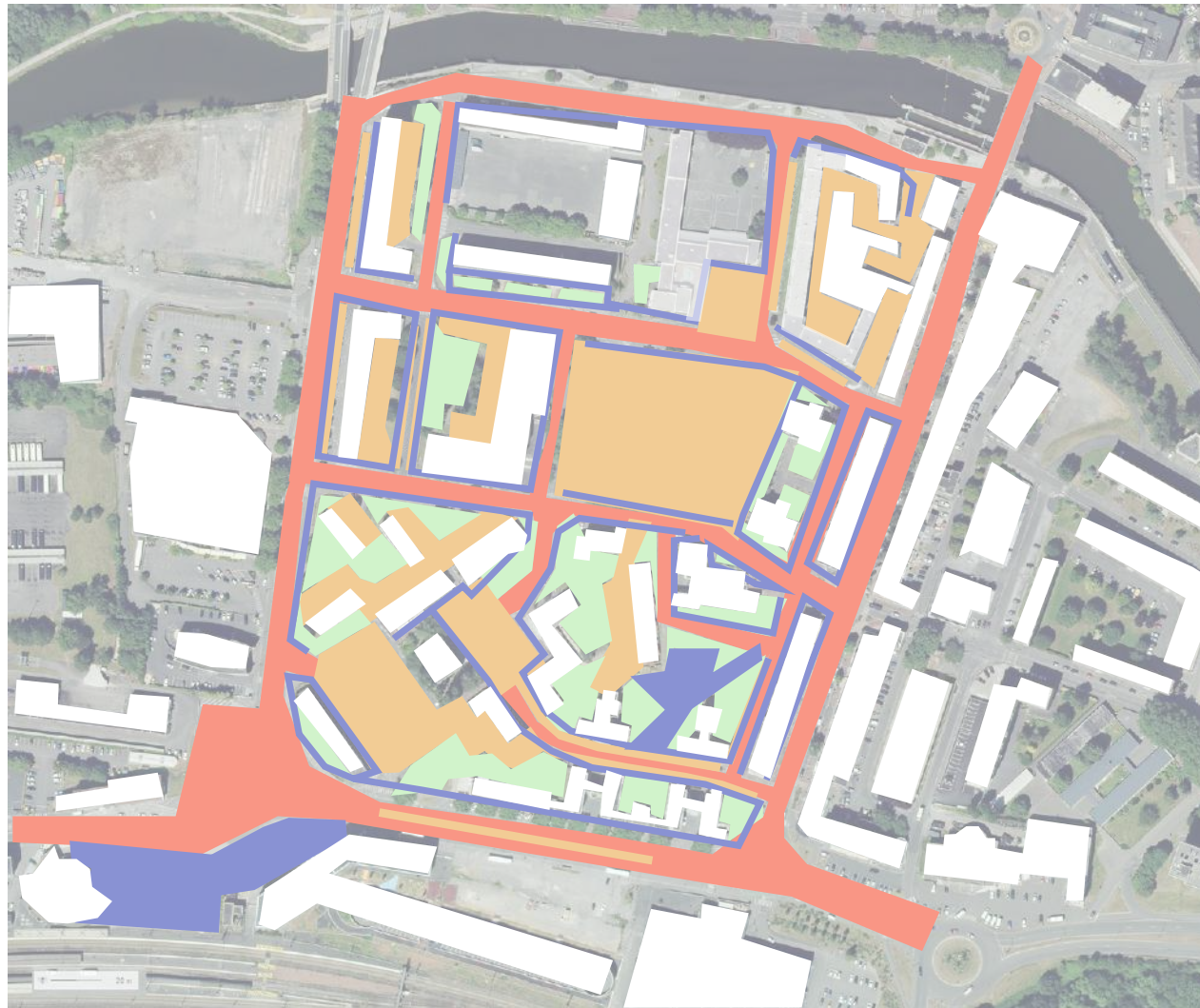
emprise des fortifications sur le site



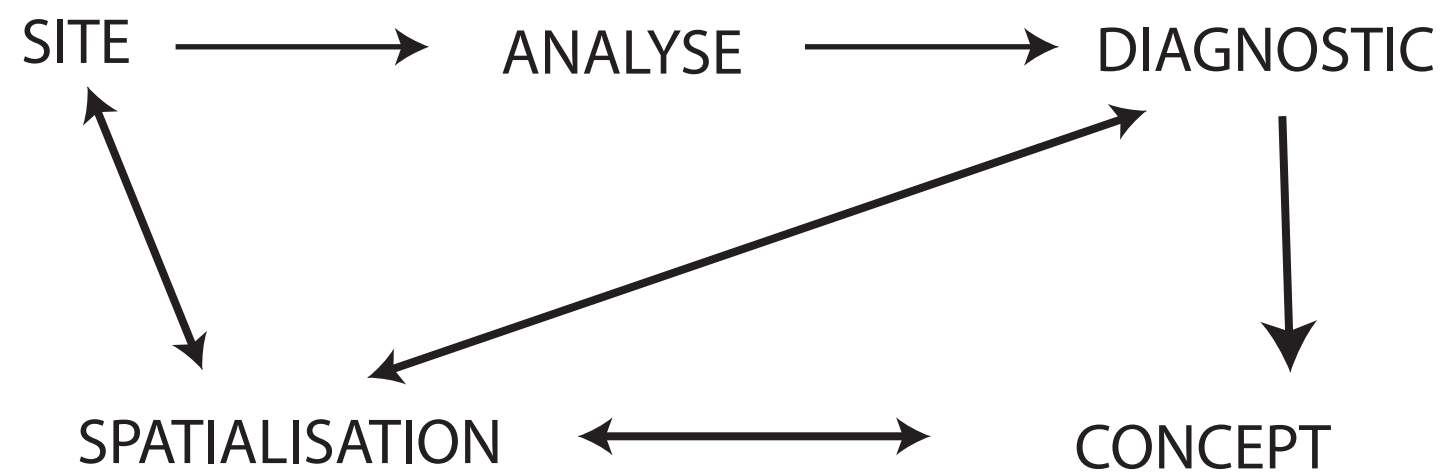


# Décortiquer le site pour une échelle humaine

Site de projet



Projet urbain





# Redonner le centre-ville aux piétons



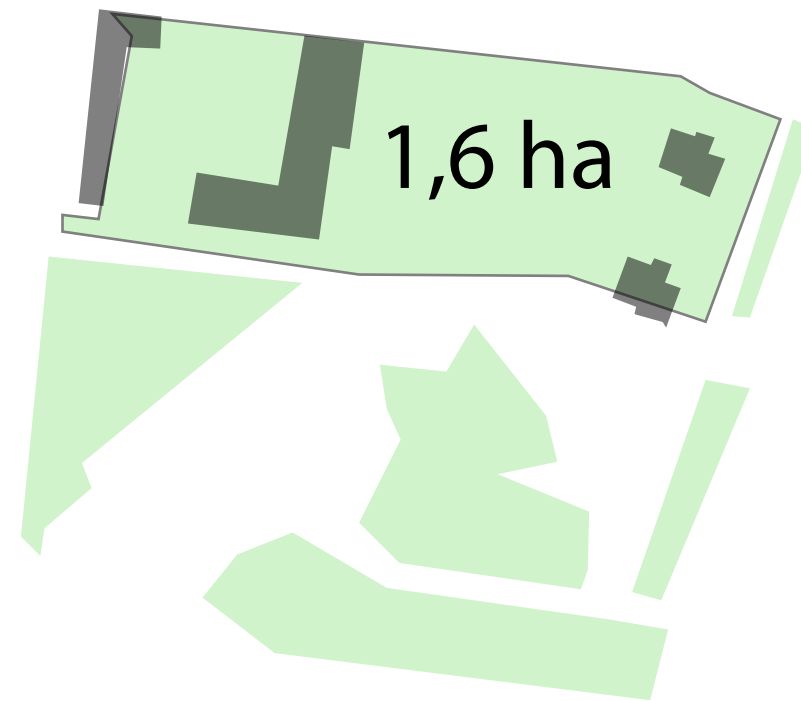
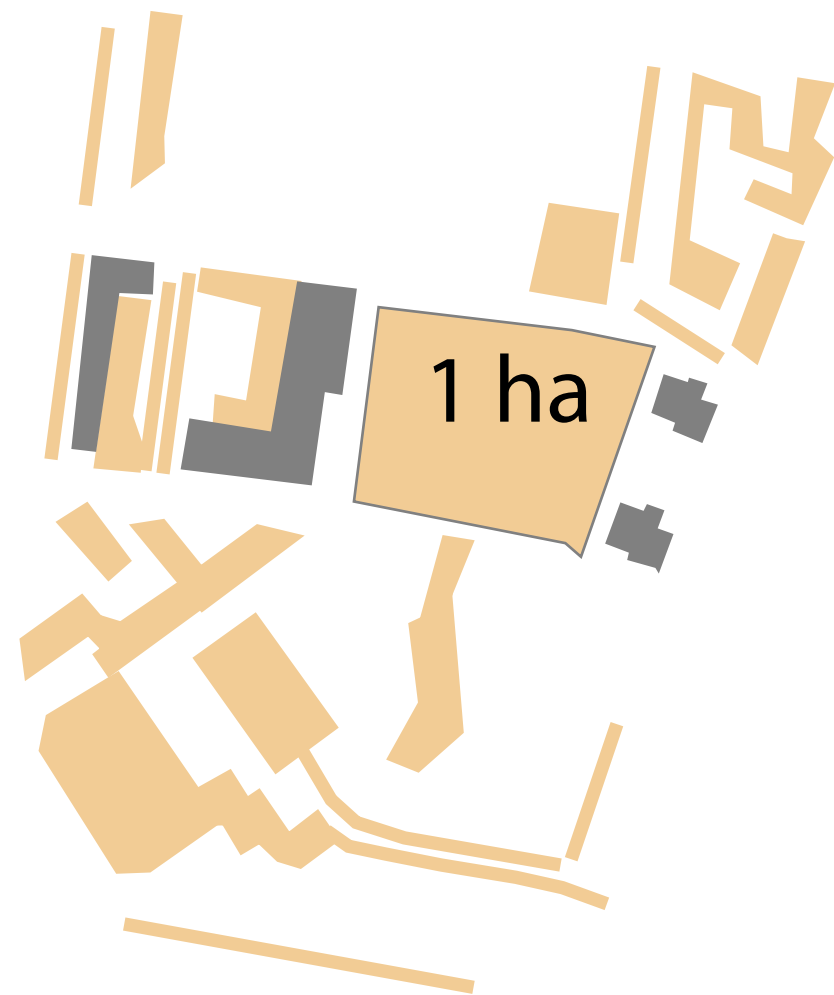


# La place de Wattignies: élément central du projet

Parking

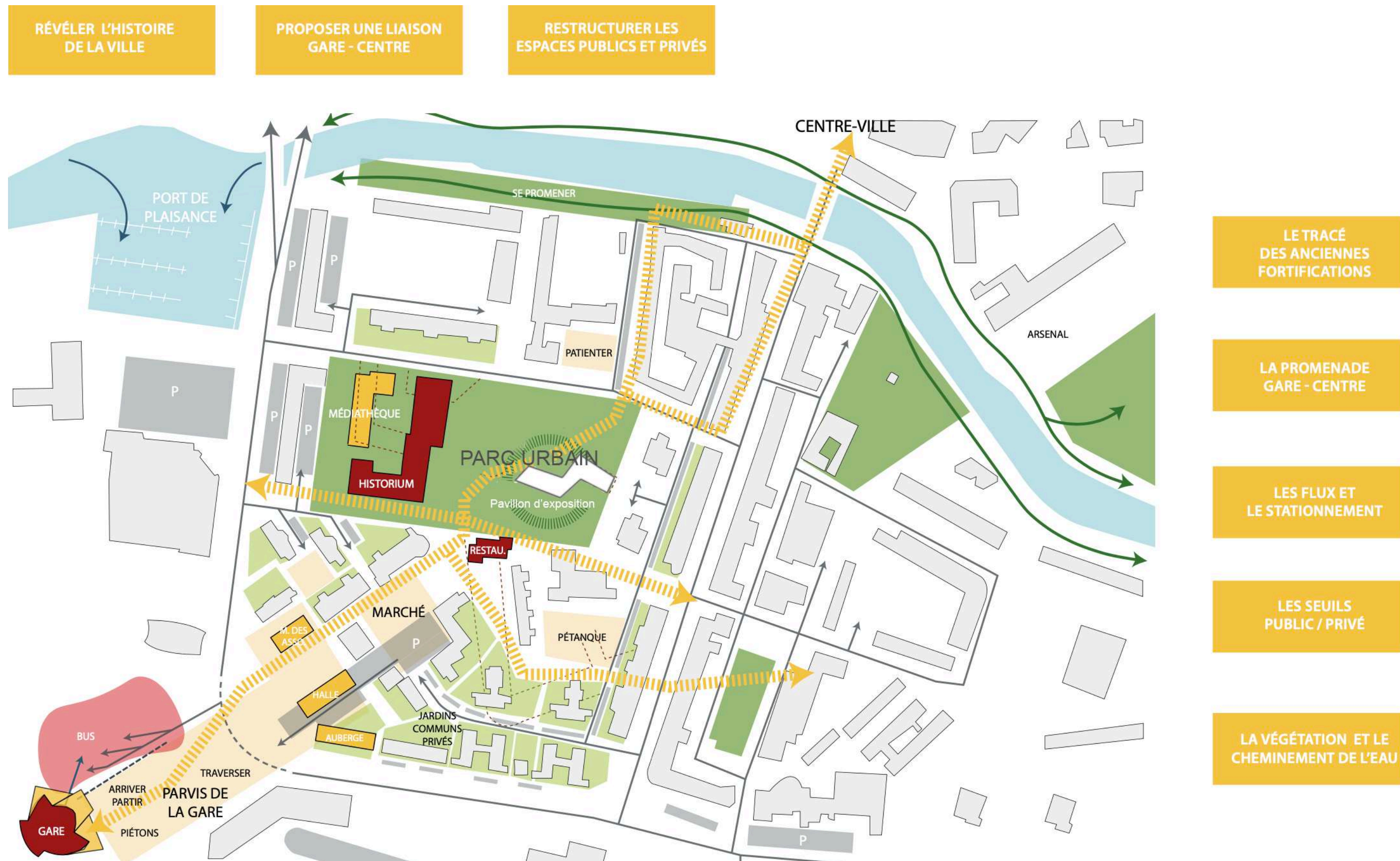


Parc urbain





# Les programmes du projet urbain: redonner une échelle humaine



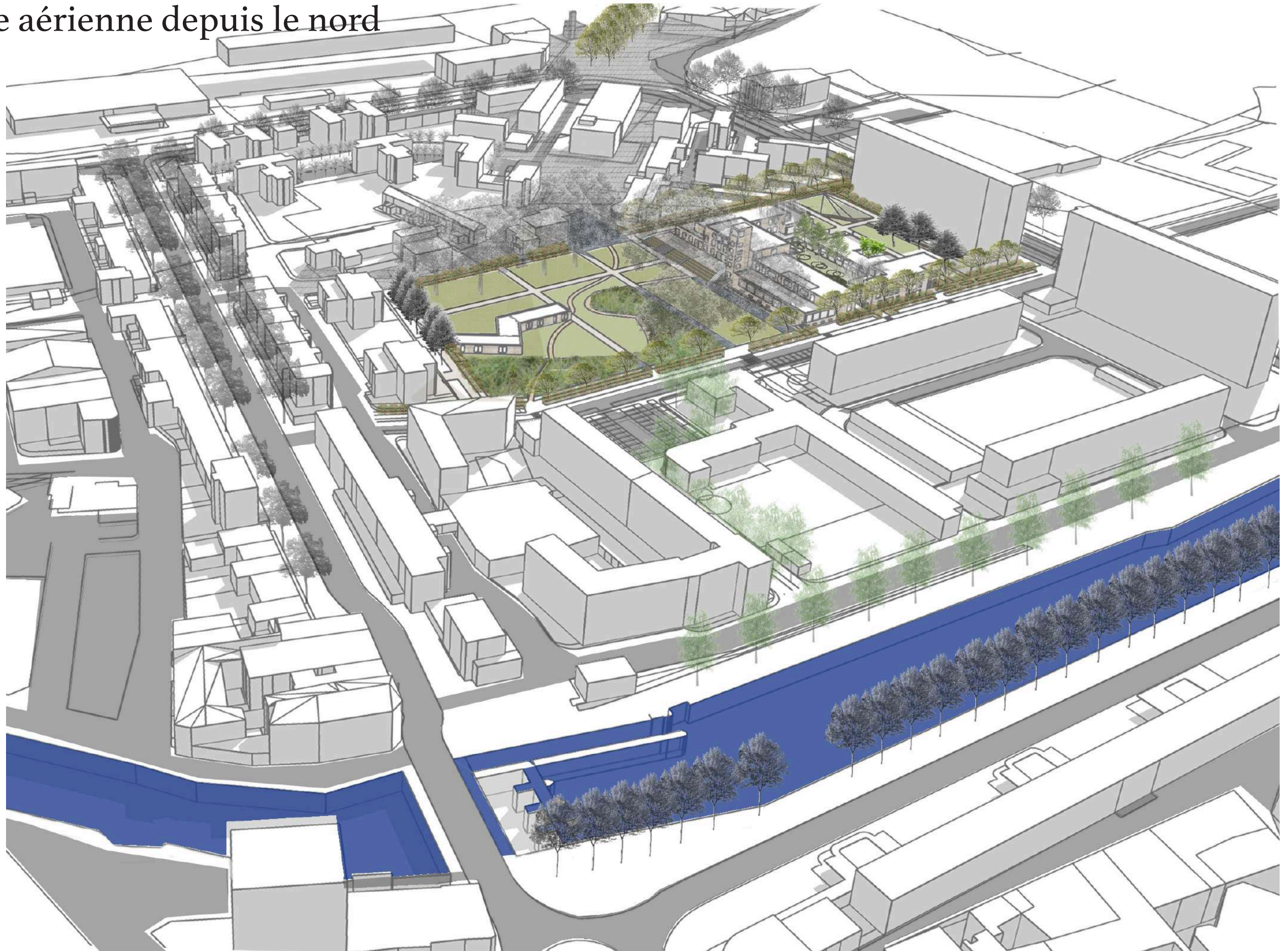


# Plan masse du projet urbain: la diagonale urbaine et la place végétalisée





Vue aérienne depuis le nord





## La place de Wattignies: un grand parking sur des fortifications enfouies





# La place de Wattignies: les hauts platanes centenaires



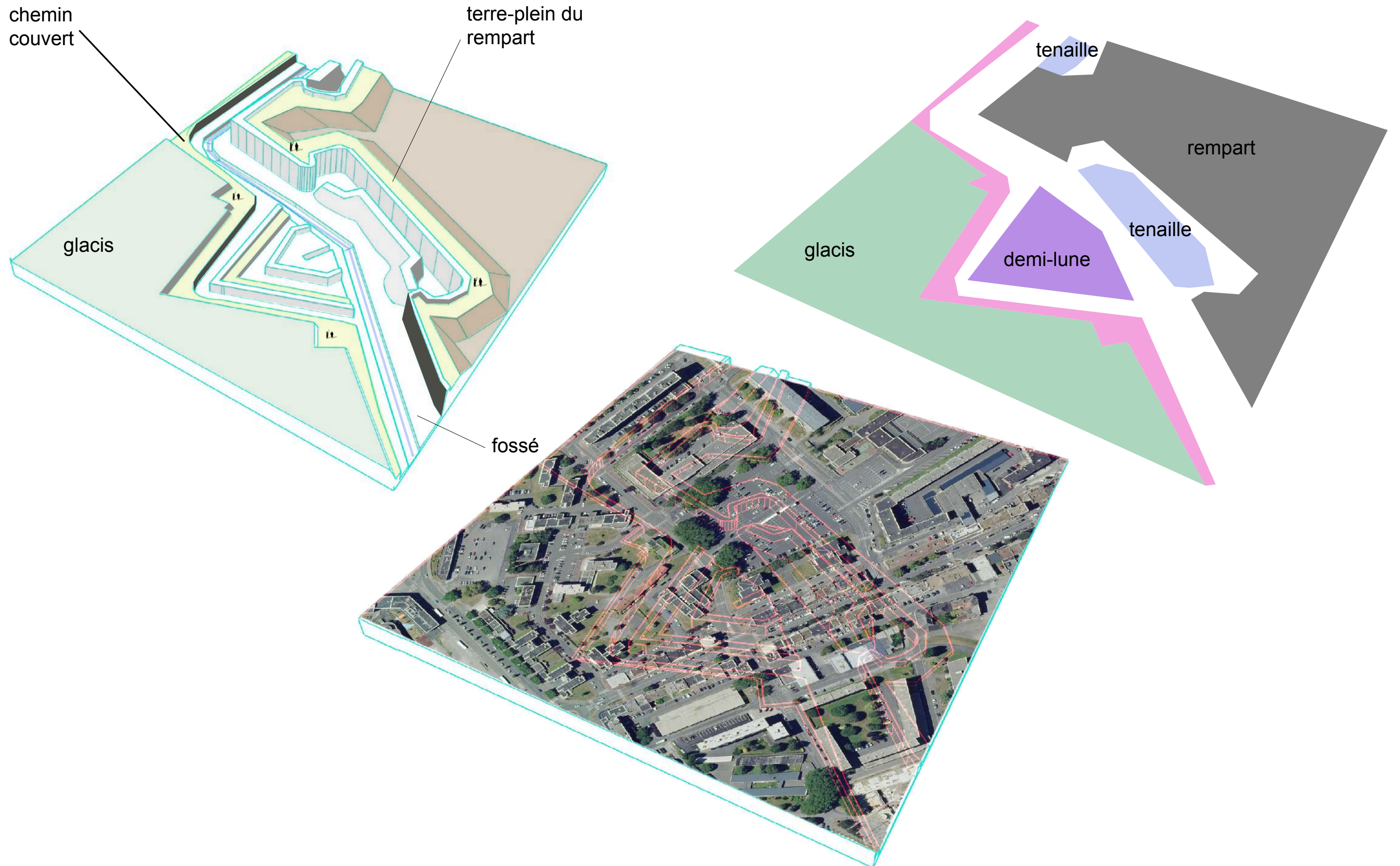


Derrière la façade de la CAF: un jardin surélevé dessiné par Lurçat



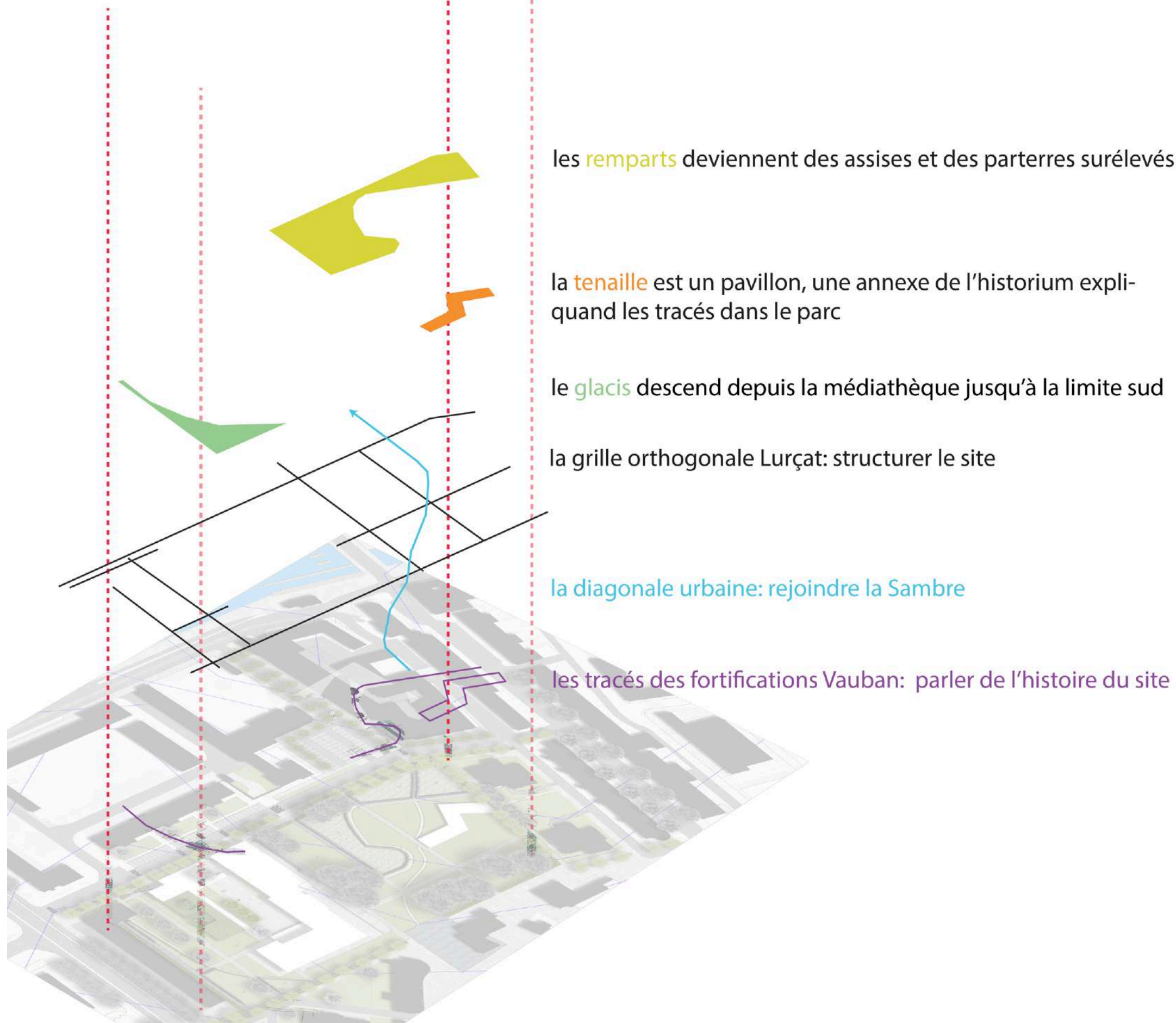


# Les fortifications et leurs niveaux sur le site



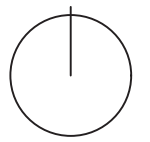
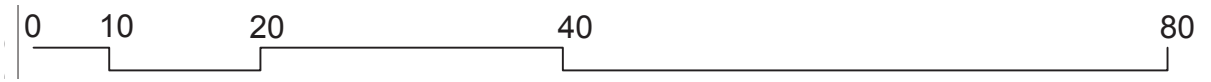


# Les différentes couches du projet: l'histoire structure le projet





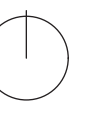
# Plan masse





# Plan du rez-de-chaussée et sols

0 2 5 10 20



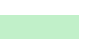


## Légende:

### Sols construits

-  pierre bleue dalles 0,5 x 0,4 m
-  calcaire dalles 0,5 x 0,4 m
-  béton brossé joints 5 x 3 m
-  stabilisé

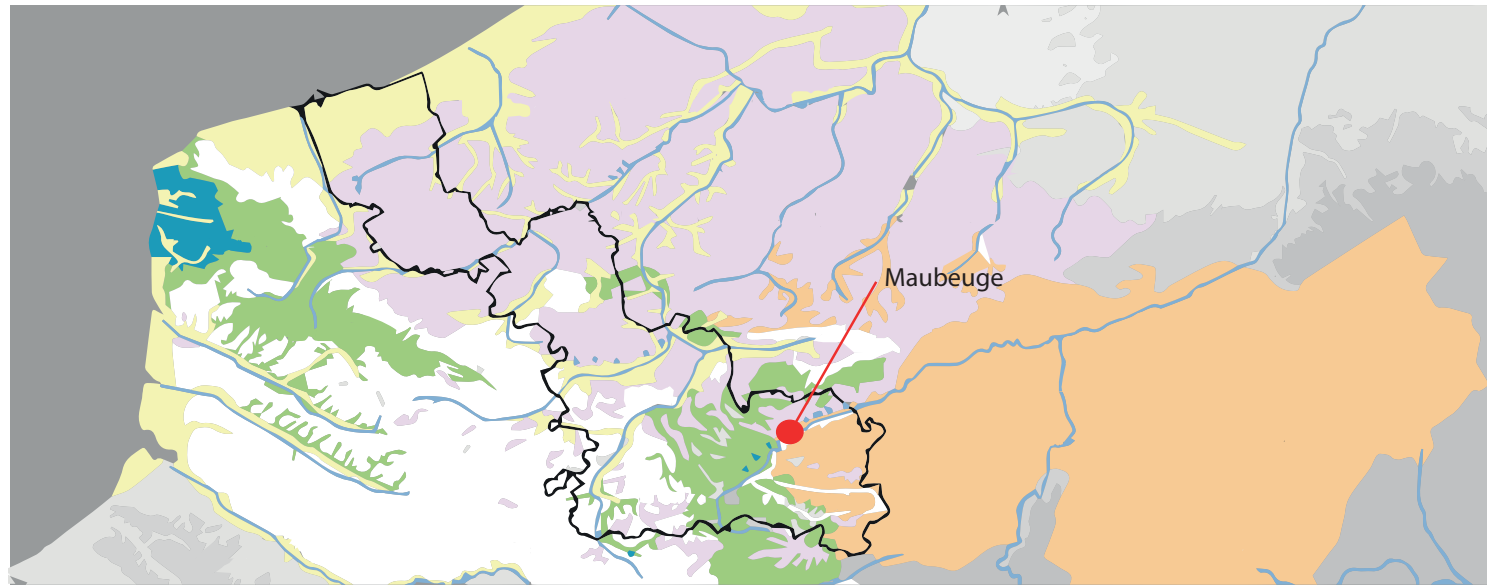
### Sols végétalisés

-  Calamagrostis 'Karl Foerster' + Stipa barbata + Pennisetum villosissimum
-  Poa pratensis
-  Phleum pratense



# Géologie: retour sur la rencontre

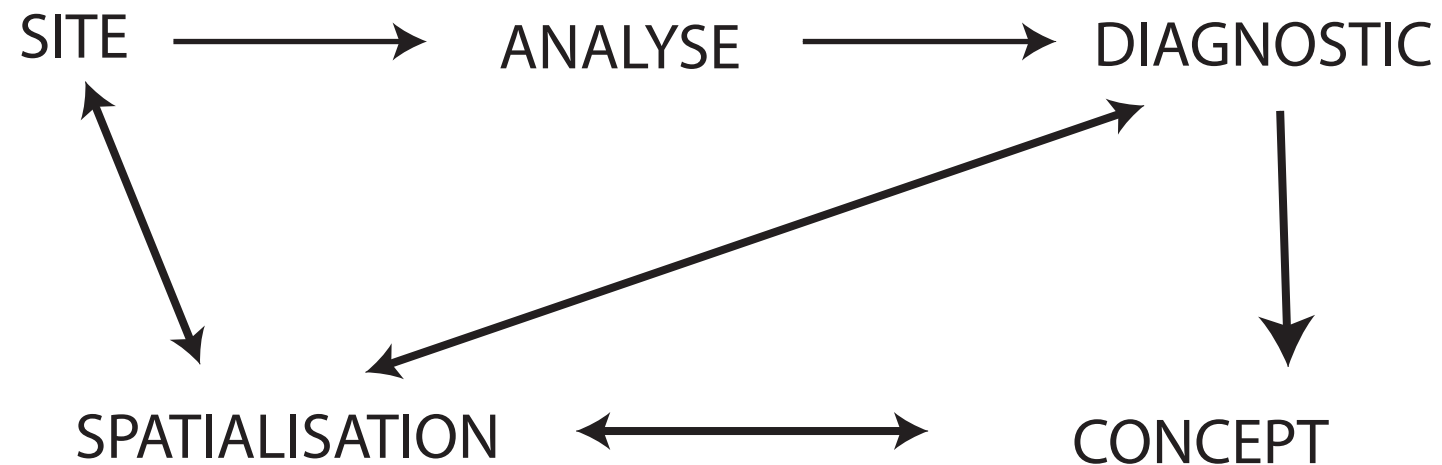
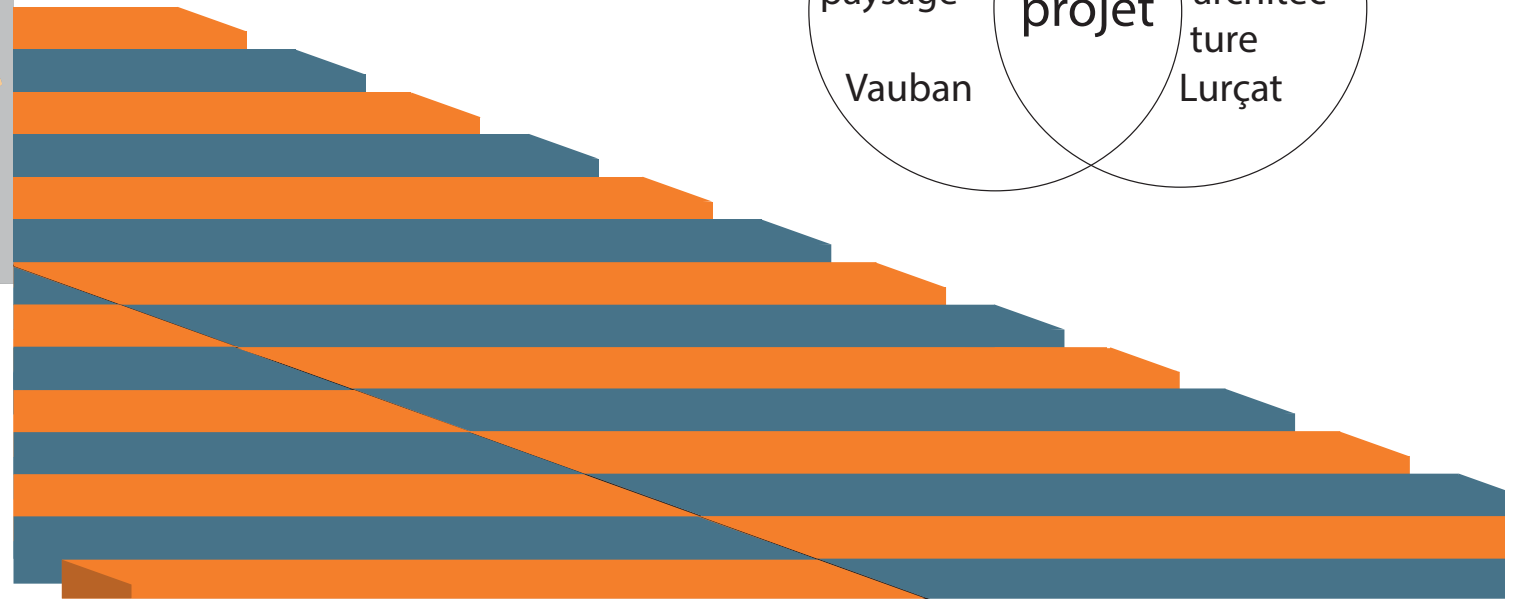
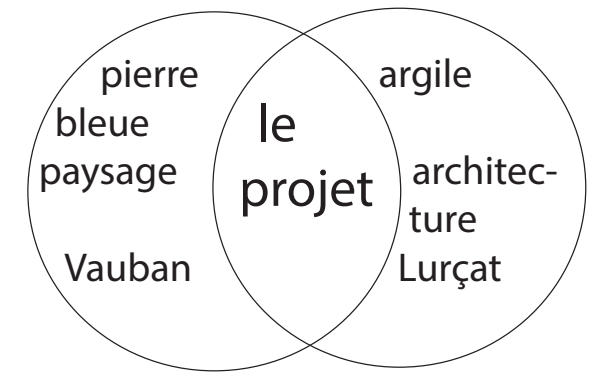
Carte géologique du Nord de la France



- craie blanche
- craie marneuse
- sable et argile du Secondaire
- sable
- calcaire, grès et schiste
- calcaire (pierre bleue) et argile

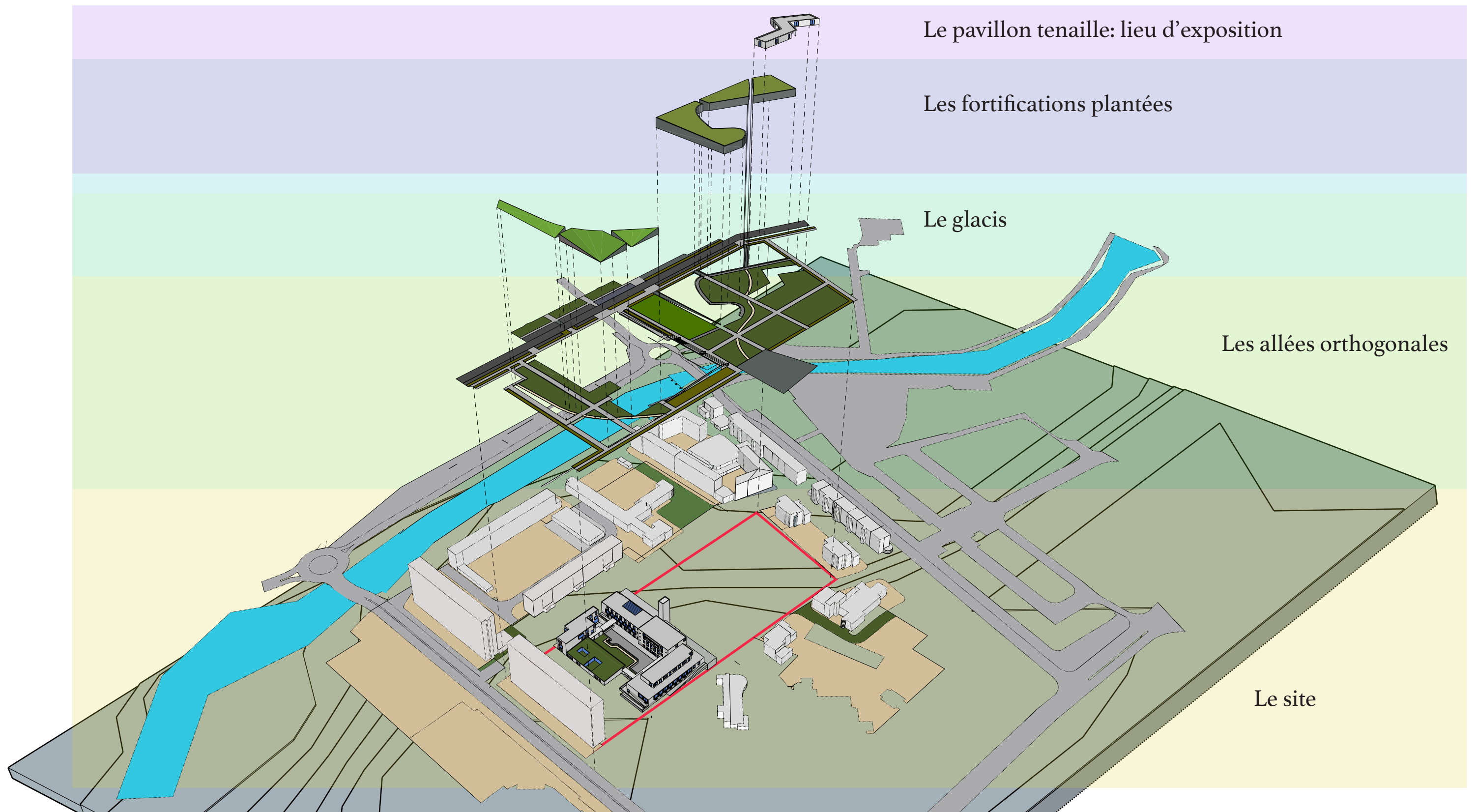


## LA RENCONTRE



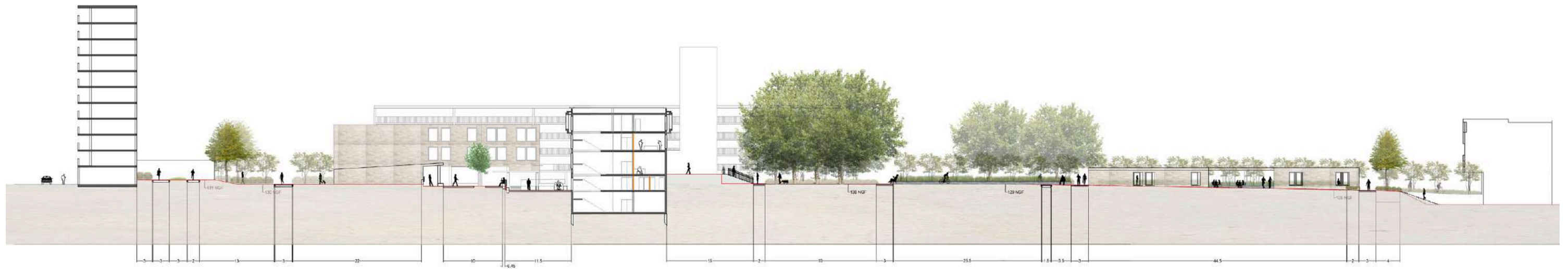


# Les niveaux du projet: les couches historiques matérialisées

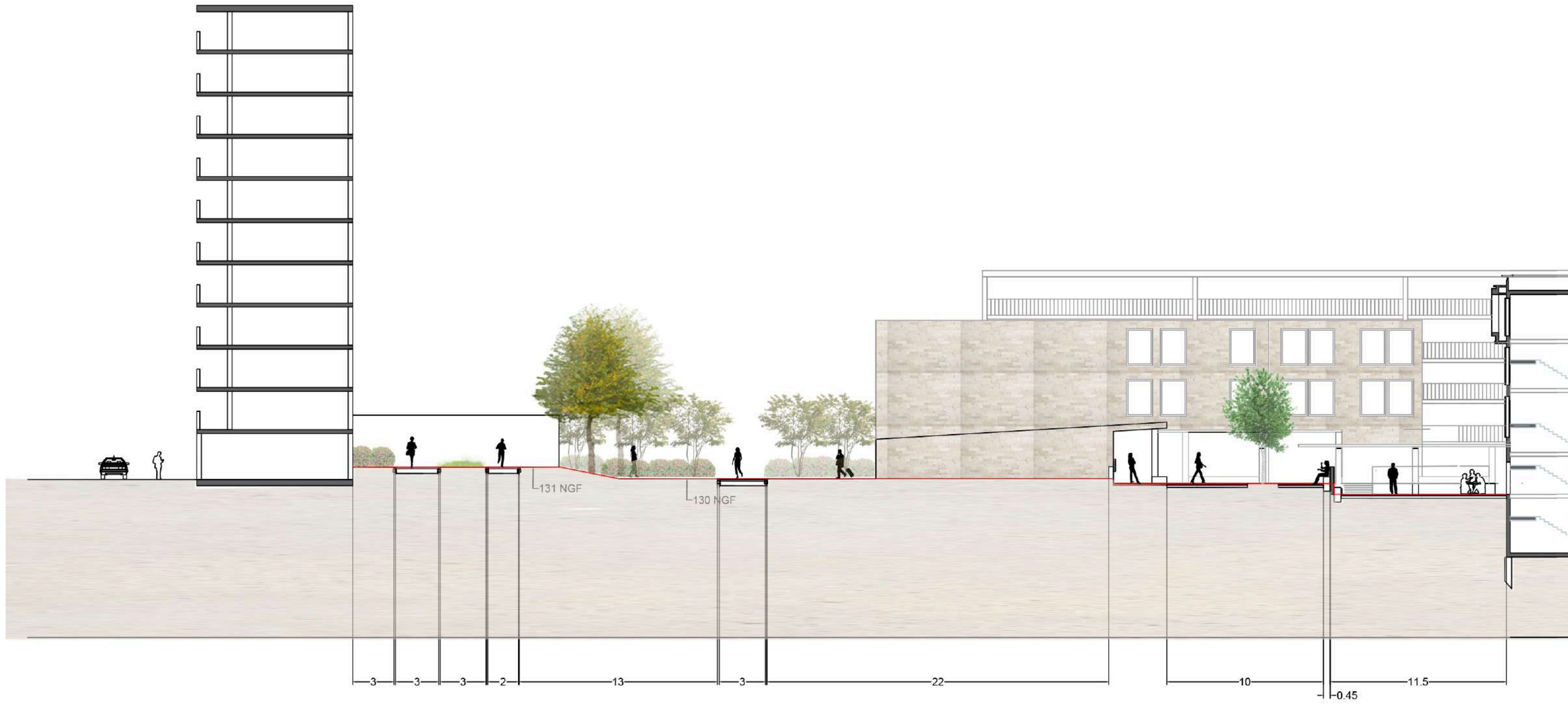




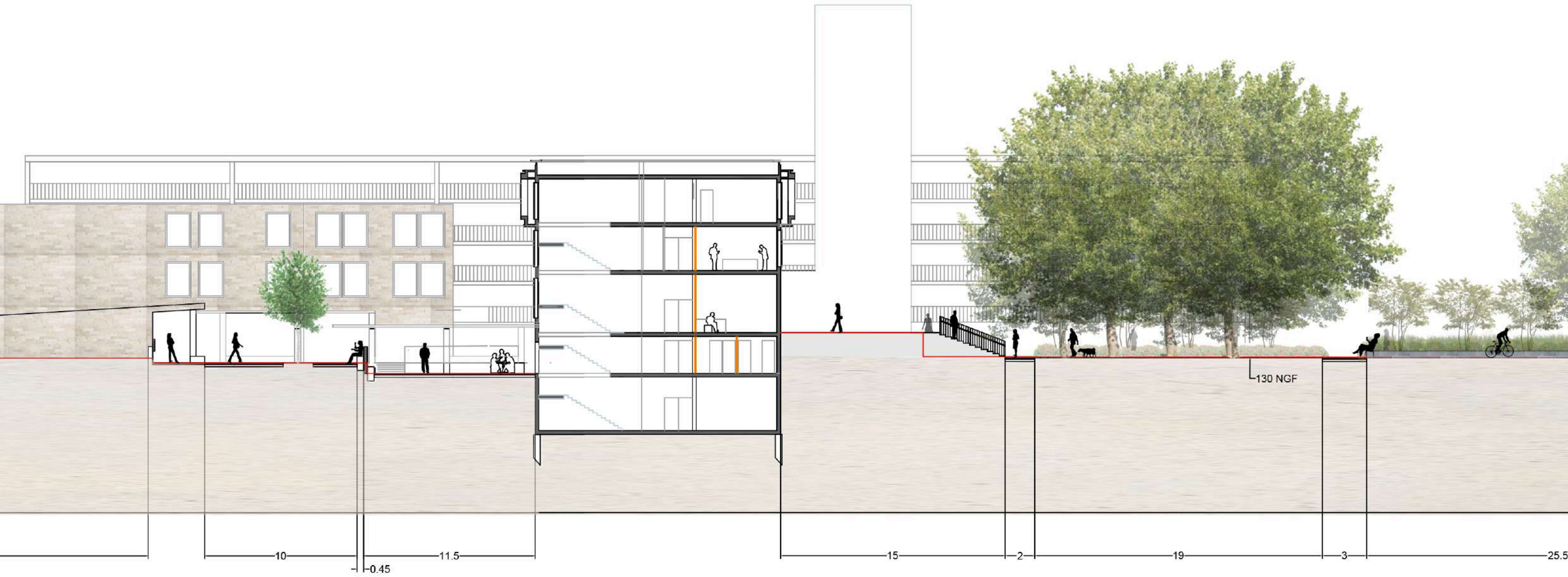
# Coupe A - A': à travers le parc par le jardin Lurçat



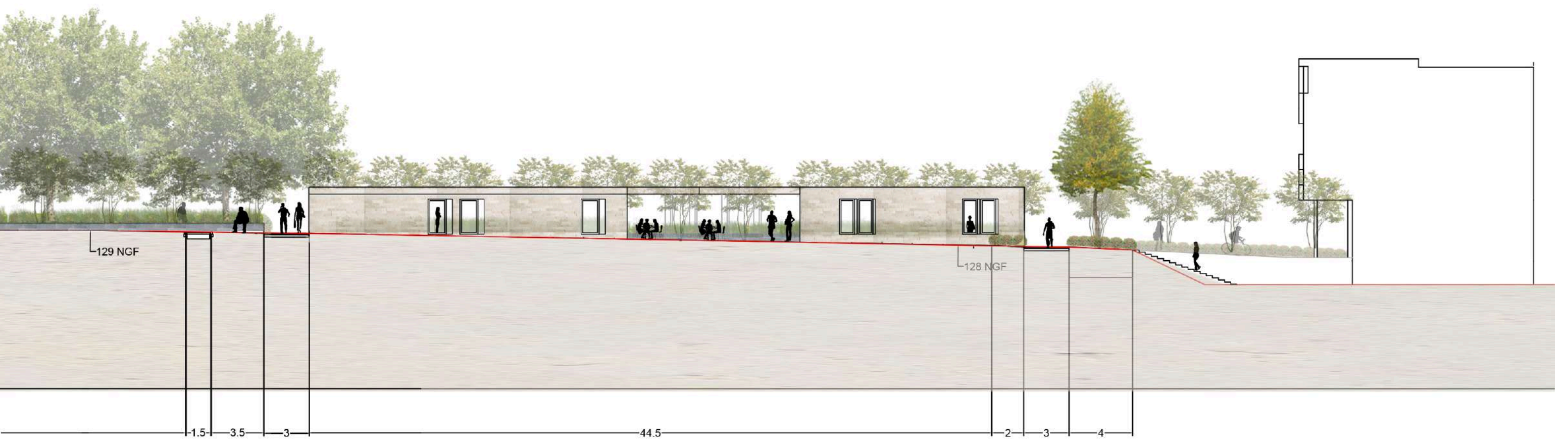






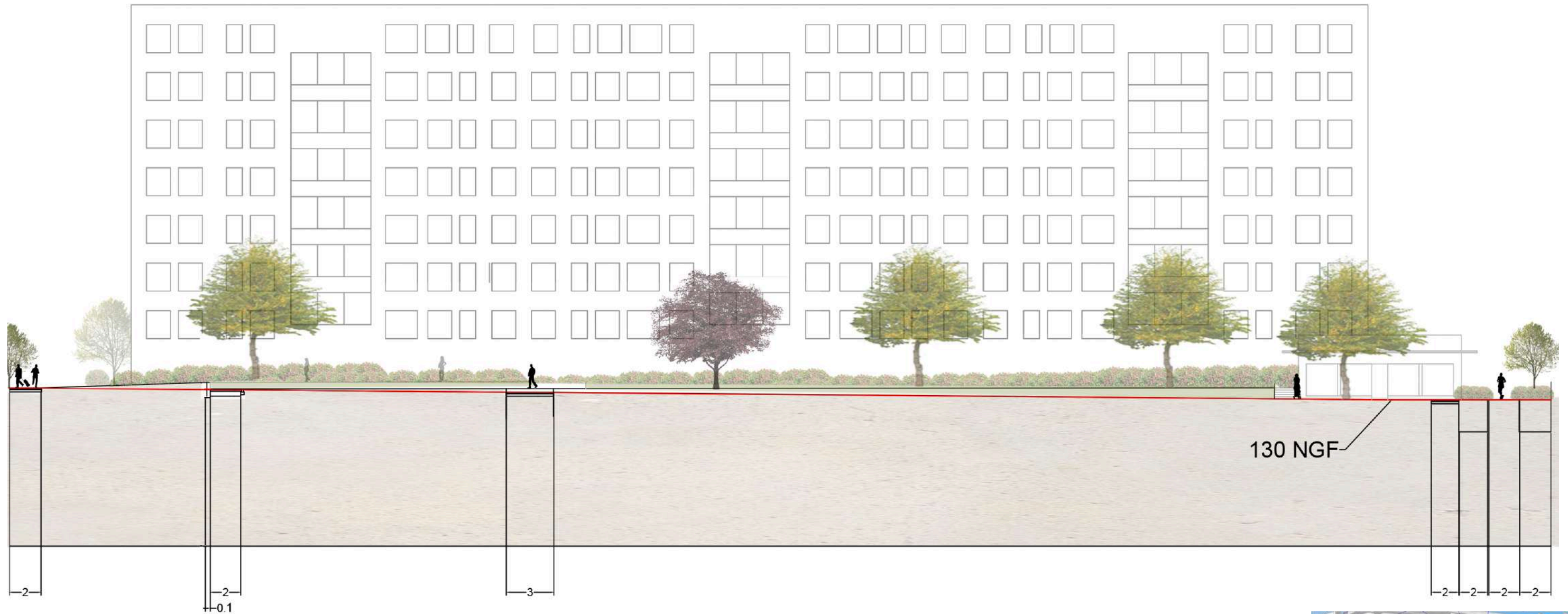






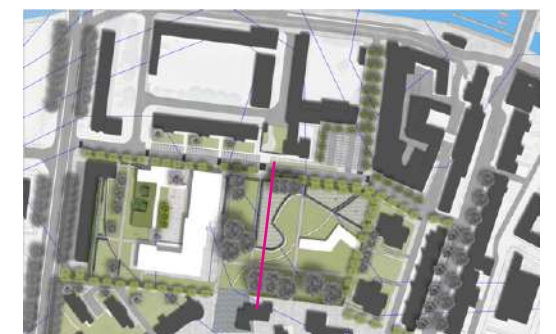
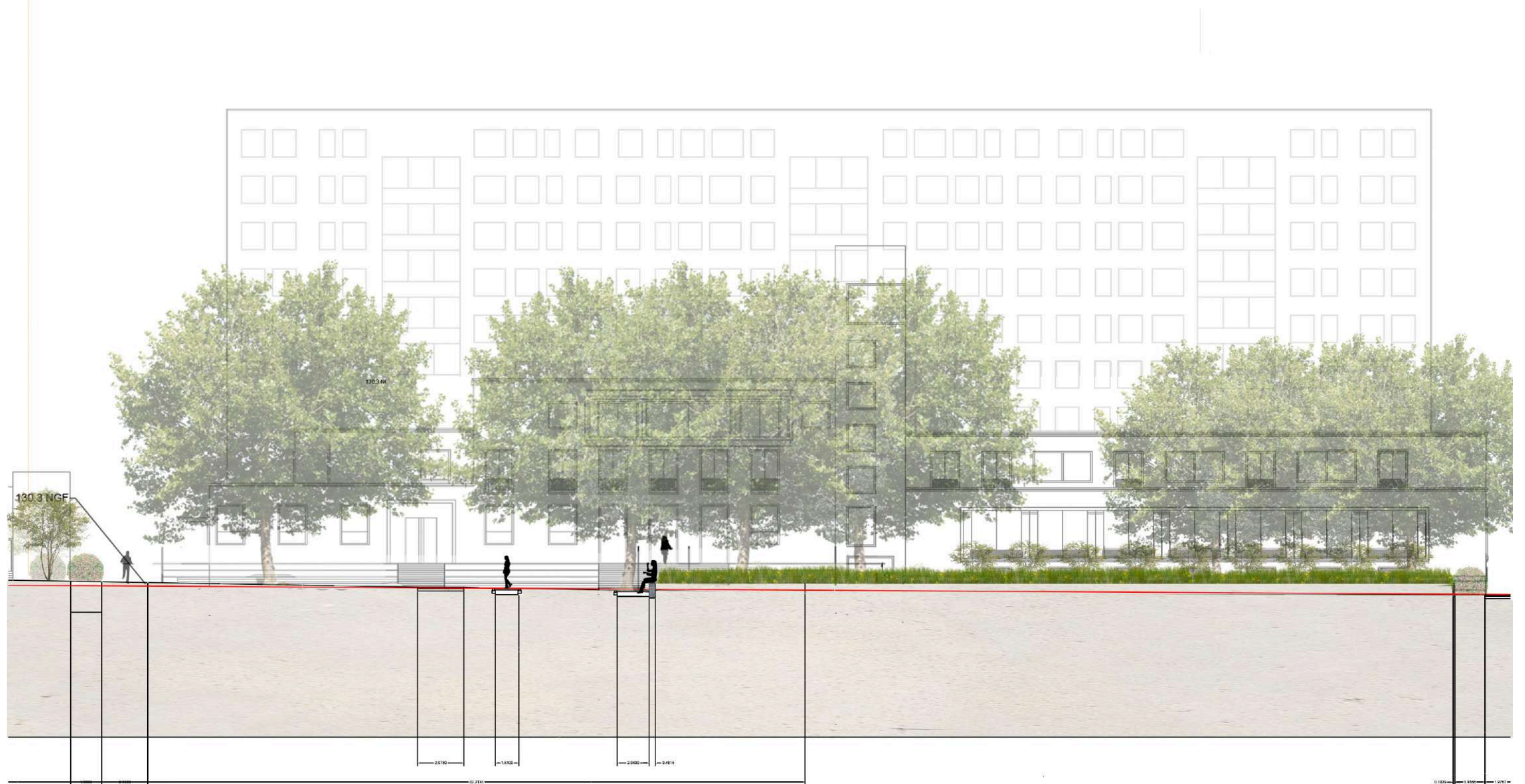


# Coupe B - B': l'arrière de la médiathèque et le glacis



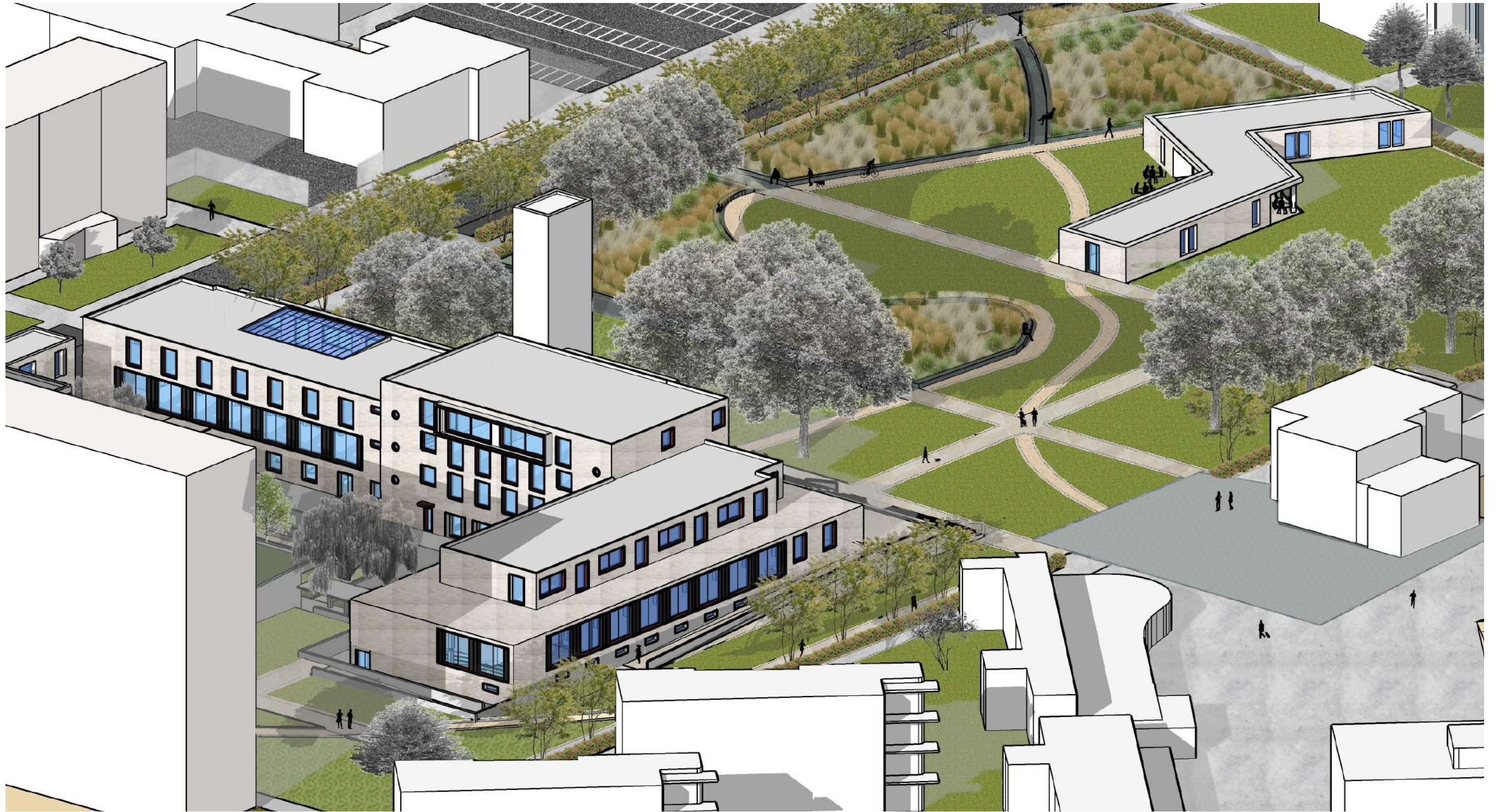


# Coupe C - C': L'enmarchement depuis le parc





# Vue aérienne depuis le sud-ouest: la fin de la diagonale urbaine





**E**té: les graminées (*Stipa barbata*, *Pennisetum villosum* et *Calamagrostis* 'Karl Foerster') sont fauchées, les amélanchiers (*Amelanchier canadensis*) ont des baies rouges qui attirent les oiseaux et la pelouse (*Phleum pratense*) jaunit.





Automne: les amélanchiers rougissent, les graminées poussent et brunissent, les platanes  
prennent également une couleur automnale.





Hiver: L'escallonia rubra persiste et les platanes ainsi que les amélanchiers perdent leurs feuilles.





**P**rintemps: les graminées fleurissent et attendent d'être fauchées à la fin du printemps.





**E**té: l'escallonia rubrum fleurit, le hêtre pourpre maintient son feuillage violet, la fléole et le pâturin des prés jaunissent un peu.





Automne: le pâturin des prés et la fléole grandissent, les hêtres et les bouleaux rougissent mais pas autant que les amélanchiers et les érables (acer japonica) au sein des patios de la médiathèque.





Hiver: le hêtre marcescent et les charmes et les escallonia persistants sont les seuls à maintenir leurs feuilles.





Printemps: l'herbe est coupée et on s'installe sur les glacis.

