

# EXTRAITS



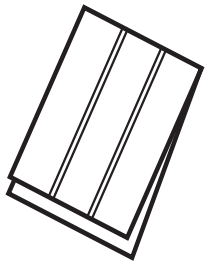
**Ce guide de 57 fiches-conseils est à destination des particuliers. Il identifie les qualités d'implantation et de construction des édifices traditionnels de l'Ain à travers les matériaux, les éléments constitutifs et les grandes typologies. Au regard de ces caractères, des possibilités d'évolution du bâti ancien sont explorées afin de mieux sauvegarder, réhabiliter ou reconvertir ce patrimoine fragile mais identitaire de nos centres, bourgs, faubourgs et hameaux.**

Ce livret a été réalisé par le Conseil d'Architecture d'Urbanisme et de l'Environnement de l'Ain aidé par l'Unité Départementale de l'Architecture et du Patrimoine de l'Ain, le service Patrimoine culturel du Département de l'Ain ainsi que la fédération Patrimoine des Pays de l'Ain.

Le CAUE a «pour mission de développer l'information, la sensibilité et l'esprit de participation du public dans le domaine de l'architecture, de l'urbanisme et de l'environnement». (Article 7 de la loi de 1977 sur l'architecture. Il conseille les collectivités et particuliers.)

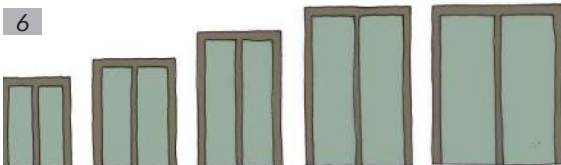
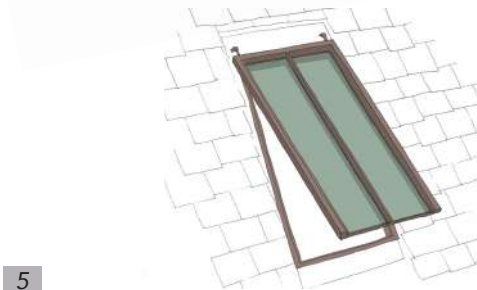
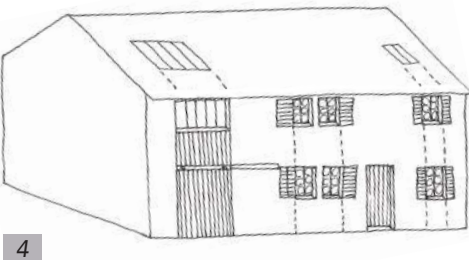
Ce document est une mise à jour et un enrichissement des anciennes fiches-conseils du CAUE de l'Ain.

Les conseils donnés ne sauraient engager une quelconque responsabilité technique ou administrative et ne constituent en aucun cas un engagement contractuel. Le pouvoir de décision appartient aux autorités compétentes.



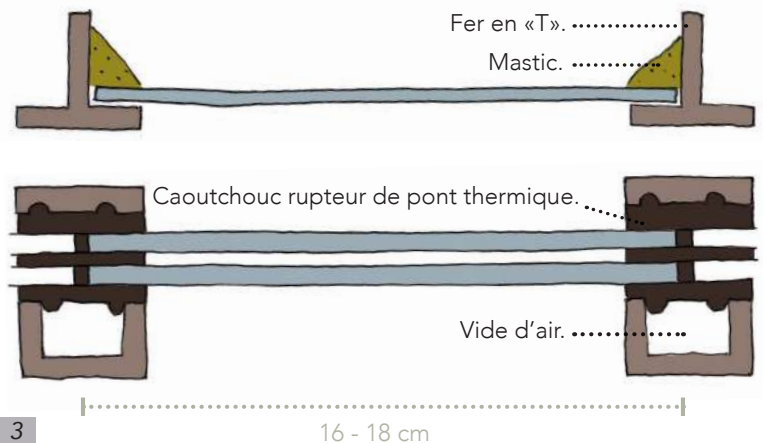
### 3.15 LES ÉLÉMENTS CONSTITUTIFS

# LES VERRIÈRES ET TABATIÈRES



Les verrières, en ville, étaient à l'origine destinées à **Léclairer** naturellement l'escalier central. Par extension, certains cœurs d'îlots étroits ont pu recevoir ce dispositif qui permet d'**assainir** une cour intérieure humide, en particulier là où les élévations sont hautes et que le soleil a du mal à pénétrer.

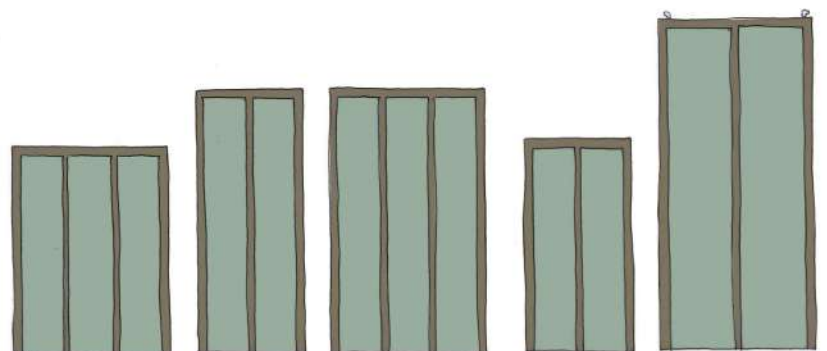
La verrière est inspirée des châssis agricoles, des serres où la vitre vient reposer sur une ferronnerie en fer plein à section en «T». Traditionnellement, le verre était tenu par du mastic vitrier à l'huile de lin.



Une tabatière est une ouverture de toiture dont l'inclinaison suit celle du toit. Son ouverture pivote selon un axe horizontal fixé en haut de l'ouverture.

Pour des questions d'esthétique générale du bâti, il est préférable de privilégier un emploi mesuré des fenêtres de toit en respectant la **composition** générale de l'édifice (gabarits, alignement aux baies inférieures, absence de surépaisseur...).

Certains fabricants proposent un redécoupage de la tabatière avec un ou plusieurs montants verticaux selon la longueur de la menuiserie. Ces modèles évoquent l'aspect des verrières traditionnelles.



1 : Verrière en cœur d'îlot - Tournus (71).

2 : Toit verrière - Saint-Rambert-en-Bugey (01).

3 : Coupes transversales comparatives entre un châssis

simple traditionnel et un châssis thermique double vitrage.

4 : Principe d'alignement d'une verrière ou d'une tabatière.

5 et 6 : Principe d'ouverture et de déclinaisons de tabatières.