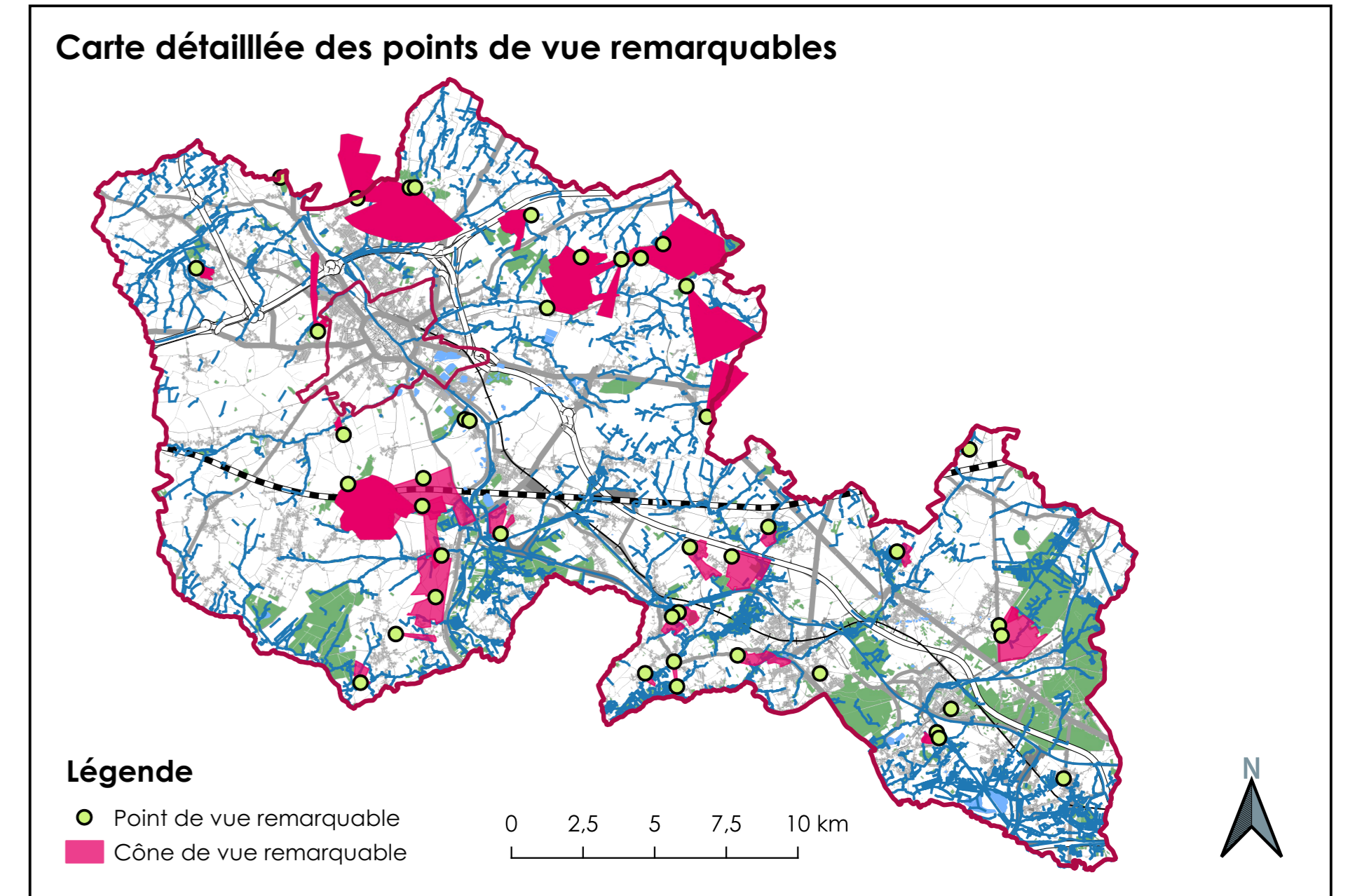
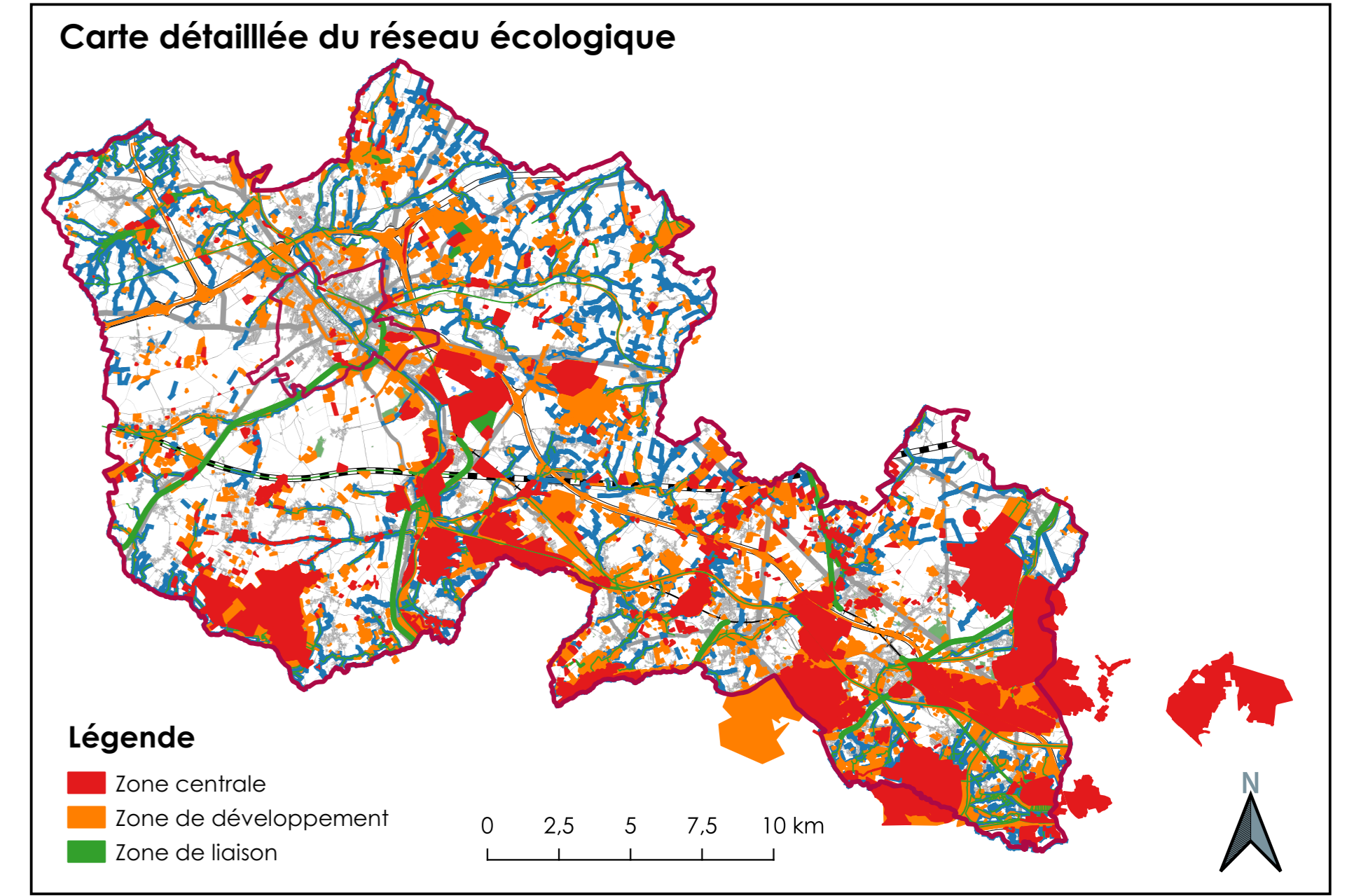
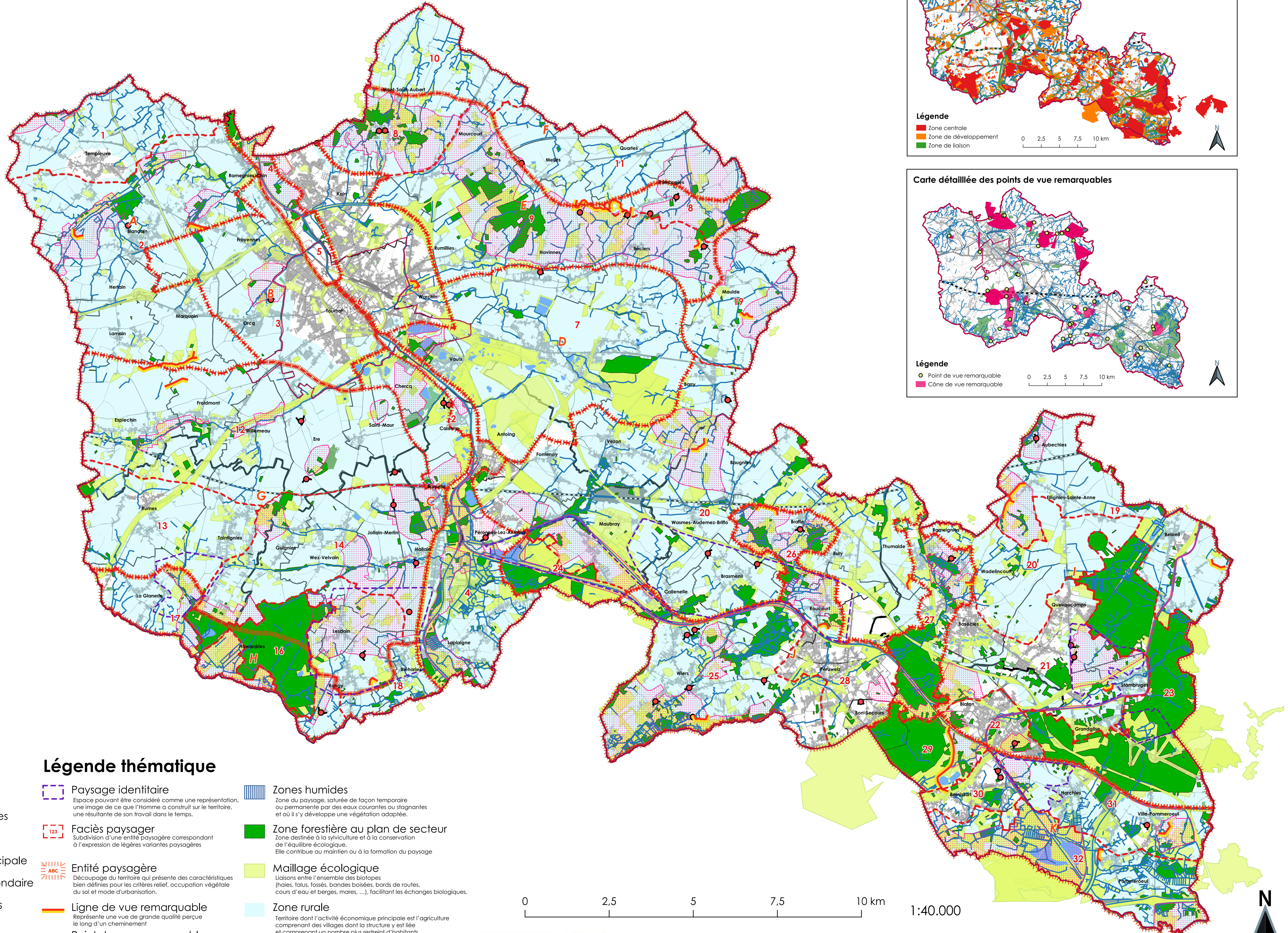


Carte des zones à enjeux paysagers sur le territoire du Parc naturel des Plaines de l'Escaut



- Les entités paysagères et leurs faciès paysagers associés**
- A La plaine tournaisienne
 - 1 La Campagne de Templeuve
 - 2 Le Rieu de Templeuve
 - B L'urbanisation de Tournai
 - 3 L'agglomération de Tournai
 - C La vallée de l'Escaut
 - 4 La Plaine humide de l'Escaut
 - 5 L'Escaut urbanisé
 - 6 L'Escaut industrialisé
 - D Le Bas-plateau des carrières
 - 7 Le Bas-plateau des carrières
 - E Les buttes tournaisiennes
 - 8 Les buttes
 - 9 Les vallonnements de Mourcourt à Béclers
 - F Les plaines de Celles et d'Anvaing
 - 10 La plaine de Celles
 - 11 La Melle et la Petite Rhosnes
 - G Le plateau de la Pévèle
 - 12 Le Rieu de Barges
 - 13 Les ondulations de Rumes-Taintignies
 - 14 La Campagne ouverte du versant de l'Escaut
 - 15 Les pépinières de Lesdain
 - H Le versant humide de la Pévèle
 - 16 La forêt d'Howardries
 - 17 La Vallée de l'Elnon
 - 18 Les Bords du Seuw
 - I Le bas-plateau des carrières
 - 19 Le Versant de la Dendre
 - 20 La Campagne ouverte du Bas-plateau limoneux
 - 21 Campagne et carrières
 - 22 Le Noyau bâti de Biaton
 - 23 La Forêt de Stamburges-Beloeil
 - 24 Le Bois de Péronnes-Maubray
 - 25 Le Val de Vernes
 - 26 La Verne de Bury
 - J Le versant humide de l'Escaut
 - 27 La Verne de Basécles
 - 28 L'Urbanisation de Péruwelz
 - 29 La Forêt de Bons-Secours
 - 30 Le Noyau bâti de Bernissart
 - K La dépression de la Haine
 - 31 Le Versant de la Haine
 - 32 La Plaine humide de la Haine



Légende du fond de plan

- Périmètre du PNPE
- Plans d'eau
- Forêts et milieu semi-naturel
- Terrains résidentiels
- Réseau hydrographique
- Ligne du TGV
- Ravel
- Voies ferrées
- Autoroute
- Route principale
- Route secondaire
- Communes
- Villages

Légende thématique

- Paysage identitaire
- Faciès paysager
- Entité paysagère
- Ligne de vue remarquable
- Point de vue remarquable
- Périmètre d'intérêt paysager
- Zones humides
- Zone forestière au plan de secteur
- Maillage écologique
- Zone rurale

0 2,5 5 7,5 10 km 1:40.000

Parc naturel des Plaines de l'Escaut 2021
Sources : SPW Licence mise à disposition des données n°090324-0813
SCR Lambert 72 belge

