

# Construire et réhabiliter aux abords d'un monument historique

Mardinale – Visioconférence – Mardi 11 mai 2021



## MARDINALES 2021

Chaque deuxième mardi du mois,  
une matinée pour partager et construire autour de thèmes  
portant sur l'environnement et l'urbanisme.

A destination de tous :  
élus, techniciens, professionnels ou personnes intéressées,  
la Mardinale offre l'occasion de présenter des sujets d'actualité.

**ATTENTION, cette Mardinale est  
proposée en visio-conférence (de 9h00 à 12h).**

Pour suivre la Mardinale, voici le lien :

<https://zoom.us/j/94535245029>

ID de réunion : 945 3524 5029

## Construire et réhabiliter aux abords d'un monument historique

Mardi 11 mai 2021

### L'aisne, un patrimoine riche à valoriser

*Nicolas DEHU - Architecte du patrimoine*

### Les abords des Monuments historiques, des espaces sensibles protégés pour en conserver "l'esprit"

*Laurent PRADOUX - Architecte des bâtiments de France, Chef  
de l'UDAP de l'Aisne // Unité Départemental de l'Architecture  
et du Patrimoine de l'Aisne*

### Restauration respectueuse et intégration des constructions contemporaines

*Raphaël HENON - architecte // CAUE de l'Aisne*

### Accompagner les particuliers dans la restauration du bâti traditionnel

*Manon Tiberghien - chargée de missions & Christian Ferté -  
Président // Fondation du patrimoine de Picardie  
Olivier Lavoix // Maisons paysannes de l'Aisne*

+ d'infos :

CAUE : 03 23 79 00 03 - [info@caue02.com](mailto:info@caue02.com) - [www.caue02.com](http://www.caue02.com)



Construire et réhabiliter  
Aux abords d'un Monument historique

## *L'Aisne un patrimoine riche à valoriser*

*N. Dehu, architecte du Patrimoine*

# Restauration respectueuse et intégration des constructions contemporaines



Construire et réhabiliter  
Aux abords d'un Monument historique

# Une restructuration réussie: une connaissance approfondie de l'existant

Construire et réhabiliter  
Aux abords d'un Monument historique

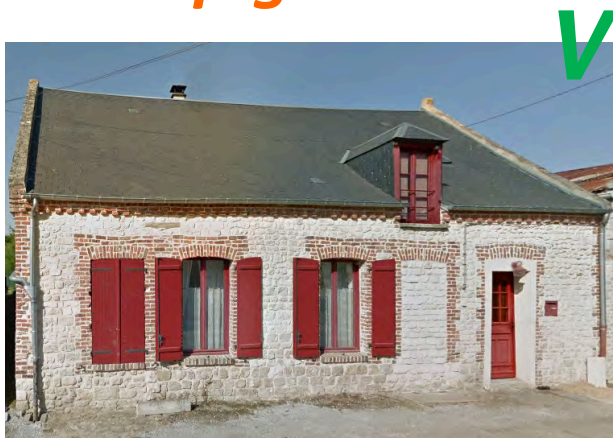


## LES MATERIAUX

- La brique
- La pierre
- Le grès
- Le pisé



## Murs et pignons



- Les murs : conserver au maximum l'état existant des murs et leur aspect original.

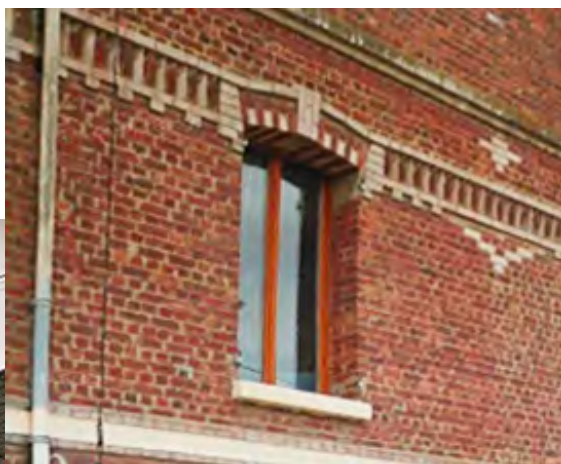
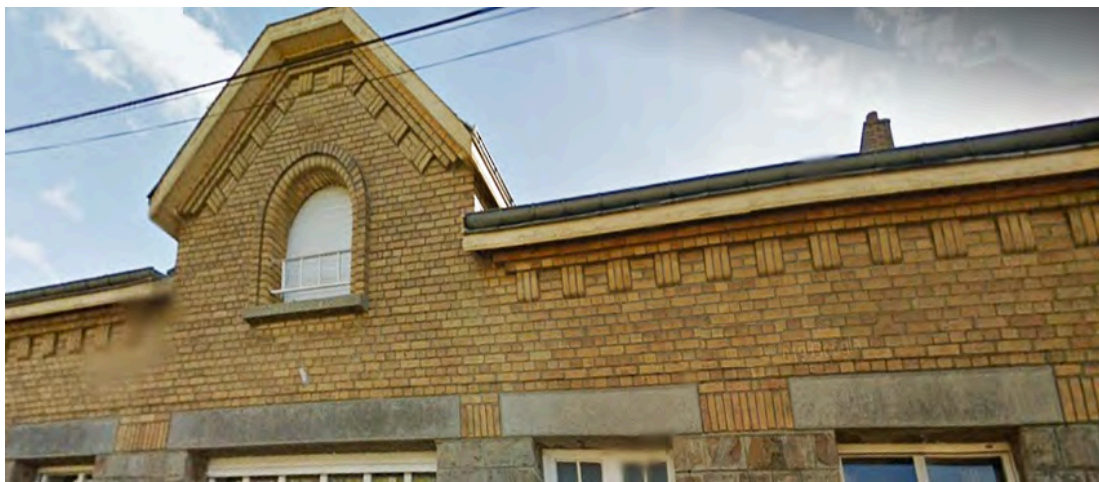


- > Ne pas enduire les murs ni leurs têtes. En cas de réparation, utiliser le même matériau et rechercher le raccord parfait des teintes.

# Modénatures et matériaux

- Les murs sont en briques pleines, non peintes.
- Modénatures chaînages en pierre, parfois badigeonnés de teintes claires, modénatures en enduit, briques posées en débord, briques jaunes, rosées ou vernissées, barbotines, faux colombages...

> Les modénatures en briques typiques de la région (tête de pignon, linteau, corniche) sont à conserver..



## Ouvertures : menuiseries et volets

Les baies ont des proportions verticales, à 2 ou 3 vantaux

Les largeurs de baies seront similaires pour les portes et les fenêtres

Les menuiseries d'origine sont en bois peint, et les vitrages sont divisés par des petits bois.





## Ouvertures et modifications



> Les baies : conserver le rythme existant des baies, leur proportion et la hauteur des linteaux.

> Les menuiseries : les fenêtres seront à petits bois et les portes seront pleines.

> Les fermetures : conserver les volets en bois peints et les jalousies.



Construire et réhabiliter  
Aux abords d'un Monument historique

# *Questions - réponses*

# Intégration des constructions contemporaines

quelques exemples...



Construire et réhabiliter  
Aux abords d'un Monument historique

Hunink- Henk  
architectes  
Rayon de 500M  
de l'église de  
Jeantes classée  
MH

## Maison à Jeantes



Construire et réhabiliter  
Aux abords d'un Monument historique

## Maison à Jeantes



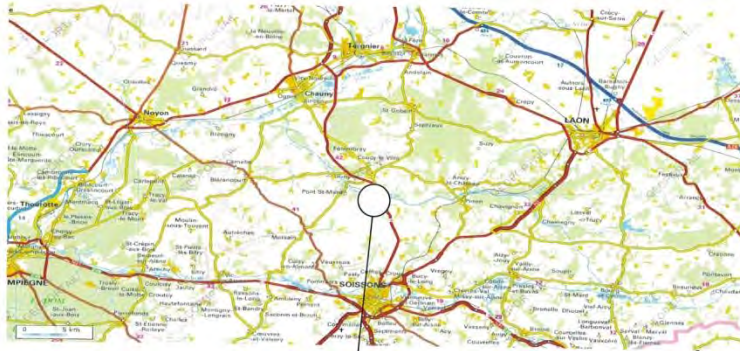
## Maison à Coucy le Château

Mme S. Lefèvre – Le Bigot Arch.

Co-visibilité avec les remparts du Château de Coucy – classé MH



# Au cœur des remparts



TERRAIN : RUE DES BOULANGERS 02380 COUCY LE CHATEAU



ECHELLE : 1/500 EME

*le x UB*

MME ET M LEFEVRE PARMENTIER 4 RUE DES BOULANGERS 02380 COUCY LE CHATEAU  
Construction d'une maison rue des Boulangers 93100 COUCY LE CHATEAU

DOSSIER DE DEMANDE DE PERMIS DE CONSTRUIRE	ECHELLE : SUR PLANS
<b>Plans de situation</b>	<b>PC 1</b>

MAÎTRE D'ŒUVRE : CLAUDE LE BIGOT ARCHITECTE DPLG  
60 RUE DU DEBROUS DES BERGES 75013 PARIS TÉL. 01 45 70 74 74 FAX. 01 45 70 74 72  
e-mail : lebigot.architecte@wanadoo.fr

Près de constructions toutes très hautes

Implantation de notre maison où se trouve le bosquet



Vue de la rue de la Plume

*PC 8L CUB*

MME ET M LEFEVRE PARMENTIER 4 RUE DES BOULANGERS 02380 COUCY LE CHATEAU Construction d'une maison rue des Boulangers 02380 COUCY LE CHATEAU	
DOSSIER DE DEMANDE DE PERMIS DE CONSTRUIRE	ECHELLE : SANS
<b>Photographie permettant de situer le terrain dans le paysage lointain</b>	<b>PC 8</b>
MAÎTRE D'ŒUVRE : CLAUDE LE BIGOT ARCHITECTE DPLG 60 RUE DU DESSOUS DES BERGES 75013 PARIS TÉL. 01 45 70 74 74 FAX. 01 45 70 74 72 e-mail : lebigot.architecte@wanadoo.fr	



NORD



*PC 02 UB*

MME ET M LEFEVRE PARMENTIER 4 RUE DES BOULANGERS 02380 COUCY LE CHATEAU  
Construction d'une maison rue des Boulangers 02380 COUCY LE CHATEAU

DOSSIER DE DEMANDE DE PERMIS DE CONSTRUIRE

ECHELLE :  
1/200

**Plans de masse état projeté**

**PC 2**

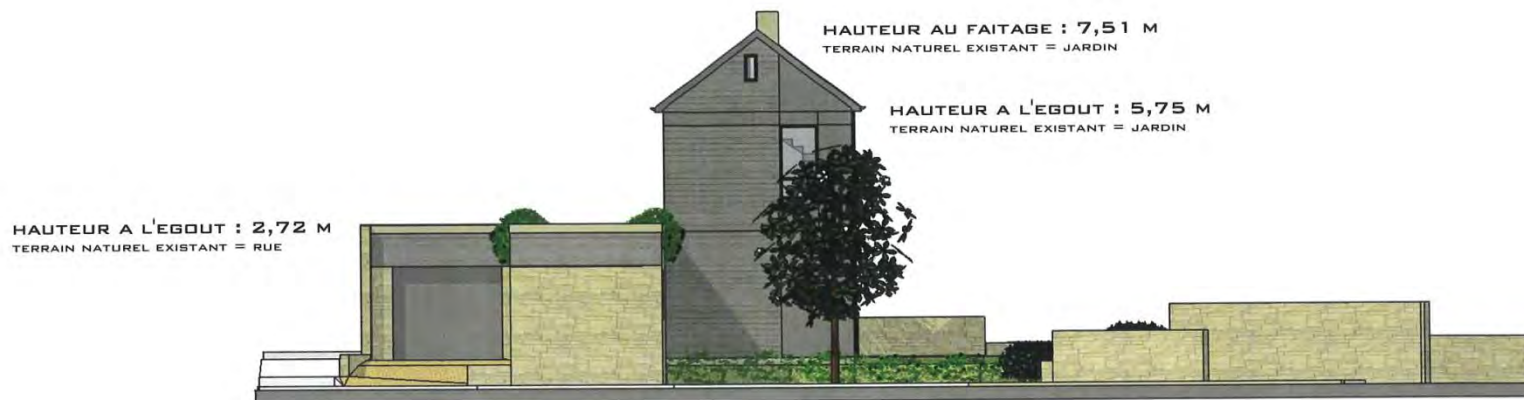
MAÎTRE D'ŒUVRE : CLAUDE LE BIGOT ARCHITECTE DPLG  
60 RUE DU DESSOUS DES BERGES 75013 PARIS TÉL. 01 45 70 74 74 FAX. 01 45 70 74 72  
e-mail : lebigot.architecte@wanadoo.fr



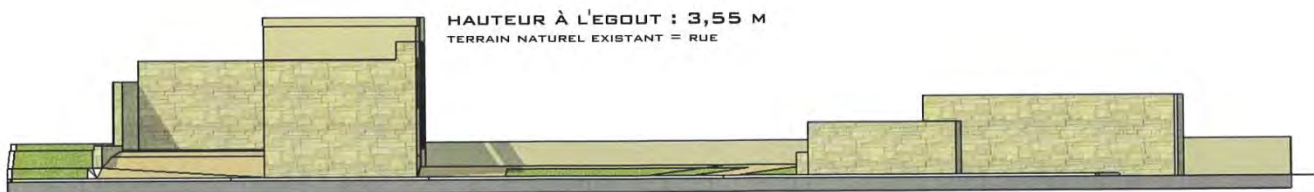
**ETAT PROJETE  
VUE RUE DE LA PLUME**

*PC SL AB*

<p>MME ET M LEFEVRE PARMENTIER 4 RUE DES BOULANGERS 02380 COUCY LE CHATEAU Construction d'une maison rue des Boulangers 02380 COUCY LE CHATEAU</p>	
<p>DOSSIER DE DEMANDE DE PERMIS DE CONSTRUIRE</p>	<p>ECHELLE : SANS</p>
<p><b>Document graphique permettant d'apprécier l'insertion du projet dans son environnement</b></p>	<p><b>PC 6</b></p>
<p>MAÎTRE D'OEUVRE : CLAUDE LE BIGOT ARCHITECTE DPLG 60 RUE DU DESSOUS DES BERGES 75013 PARIS TÉL. 01 45 70 74 74 FAX. 01 45 70 74 72 e-mail : lebigot.architecte@wanadoo.fr</p>	



**ETAT PROJETE FACADE NORD-OUEST**



**ETAT EXISTANT FACADE NORD-OUEST**

*pc gl ar*

MME ET M LEFEVRE PARMENTIER 4 RUE DES BOULANGERS 02380 COUCY LE CHATEAU Construction d'une maison rue des Boulangers 02380 COUCY LE CHATEAU	
DOSSIER DE DEMANDE DE PERMIS DE CONSTRUIRE	ECHELLE : 1/100 EME
<b>Plans des façades et des toitures</b>	<b>PC 5</b>
MAÎTRE D'ŒUVRE : CLAUDE LE BIGOT ARCHITECTE DPLG 60 RUE DU DESSOUS DES BERGES 75013 PARIS TÉL. 01 45 70 74 74 FAX. 01 45 70 74 72 e-mail : lebigot.architecte@wanadoo.fr	



**ETAT PROJETE FACADE NORD-EST**

HAUTEUR A L'ÉGOUT : 2,72 M  
TERRAIN NATUREL EXISTANT = RUE



HAUTEUR A L'ÉGOUT : 3,55 M  
TERRAIN NATUREL EXISTANT = RUE

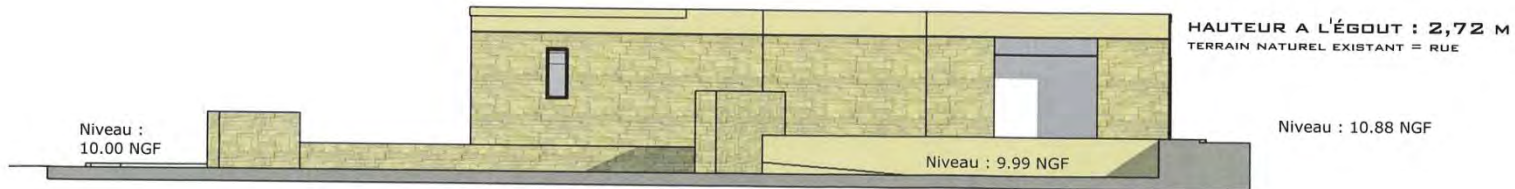
**ETAT EXISTANT FACADE NORD-EST**

*PC et APS*

MME ET M LEFEVRE PARMENTIER 4 RUE DES BOULANGERS 02380 COUCY LE CHATEAU Construction d'une maison rue des Boulangers 02380 COUCY LE CHATEAU	
DOSSIER DE DEMANDE DE PERMIS DE CONSTRUIRE	ECHELLE : 1/100 EME
<b>Plans des façades et des toitures</b>	<b>PG 5</b>
MAÎTRE D'ŒUVRE : CLAUDE LE BIGOT ARCHITECTE DPLG 60 RUE DU DESSOUS DES BERGES 75013 PARIS TÉL. 01 45 70 74 74 FAX. 01 45 70 74 72 e-mail : lebigot.architecte@wanadoo.fr	



**ETAT PROJETE FACADE SUD-OUEST**



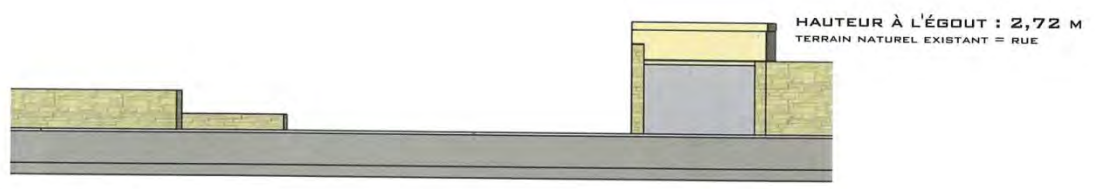
**ETAT EXISTANT FACADE SUD-OUEST**

*PC & CB*

MME ET M LEFEVRE PARMENTIER 4 RUE DES BOULANGERS 02380 COUCY LE CHATEAU Construction d'une maison rue des Boulangers 02380 COUCY LE CHATEAU	
DOSSIER DE DEMANDE DE PERMIS DE CONSTRUIRE	ECHELLE : 1/100 EME
<b>Plans des façades et des toitures</b>	<b>PC 5</b>
MAÎTRE D'OEUVRE : CLAUDE LE BIGOT ARCHITECTE DPLG 60 RUE DU DESSOUS DES BERGES 75013 PARIS TÉL. 01 45 70 74 74 FAX. 01 45 70 74 72 e-mail : lebigot.architecte@wanadoo.fr	



**ETAT PROJETE FACADE SUD-EST**



**ETAT EXISTANT FACADE SUD-EST**

*Pc 8e A03*

MME ET M LEFEVRE PARMENTIER 4 RUE DES BOULANGERS 02380 COUCY LE CHATEAU Construction d'une maison rue des Boulangers 02380 COUCY LE CHATEAU	
<b>DOSSIER DE DEMANDE DE PERMIS DE CONSTRUIRE</b>	<b>ECHELLE :</b> 1/100 EME
<b>Plans des façades et des toitures</b>	<b>PC 5</b>
MAÎTRE D'OEUVRE : CLAUDE LE BIGOT ARCHITECTE DPLG 60 RUE DU DESSOUS DES BERGES 75013 PARIS TÉL. 01 45 70 74 74 FAX. 01 45 70 74 72 e-mail : lebigot.architecte@wanadoo.fr	



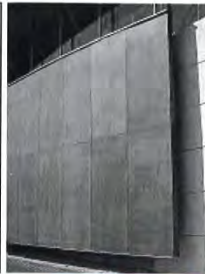
MURS EXISTANTS



ARDOISE NATURELLE



BARDAGE À PANNEAUX



BARDAGE À CLAIRE VOIE



BARDAGE MIXTE



### Nature des matériaux

Toiture :  
ardoise naturelle

Façades :  
murs existants en pierre claire (moellon)  
bardage bois massif (mélèze ou châtaignier) en alternance à lames horizontales et à panneaux contreplaqués lasurés  
Ou panneau en fibre-ciment gris sur ossature secondaire,  
les volets coulissants des baies du RdC seront dans le même bois et persiennés.

Menuiseries extérieures :  
aluminium laqué bleu acier RAL 5011. Les baies non occultées seront équipées de vitrage sécurit.

*pc sl ab*

MME ET M LEFEVRE PARMENTIER 4 RUE DES BOULANGERS 02380 COUCY LE CHATEAU Construction d'une maison rue des Boulangers 02380 COUCY LE CHATEAU	
DOSSIER DE DEMANDE DE PERMIS DE CONSTRUIRE	ECHELLE : SUR PLANS
<b>Notice matériaux</b>	<b>PC 21</b>
MAÎTRE D'OEUVRE : CLAUDE LE BIGOT ARCHITECTE DPLG 60 RUE DU DESSOUS DES BERGES 75013 PARIS TÉL. 01 45 70 74 74 FAX. 01 45 70 74 72 e-mail : lebigot.architecte@wanadoo.fr	

















## Immeuble bio-climatique à Château-Thierry

E. Pace arch.  
Co-visibilité avec l'église - classé MH





# *Immeuble bio-climatique à Château-Thierry*

Construire et réhabiliter  
Aux abords d'un Monument historique



# Maison dans le rempart à Coucy le Château: la Tour Quarrée

Mme Guilbert– F. Waendendries Arch.

Co-visibilité avec les remparts du Château de Coucy – classé MH



La Tour « Quarrée »

Coucy-le-Château-Auffrique



**En empruntant la Rue Truande depuis  
la Porte de Laon  
Ensemble de la propriété de M. Kelly**



**Dessus de la Tour Quarré  
depuis le haut de la Porte de Laon**



**Photos d'Emmanuel Louis MAS  
Ancien opérateur de la SPCA  
Photographe du Service des  
Archives photographiques  
Année 1939**



STOP  
25 m



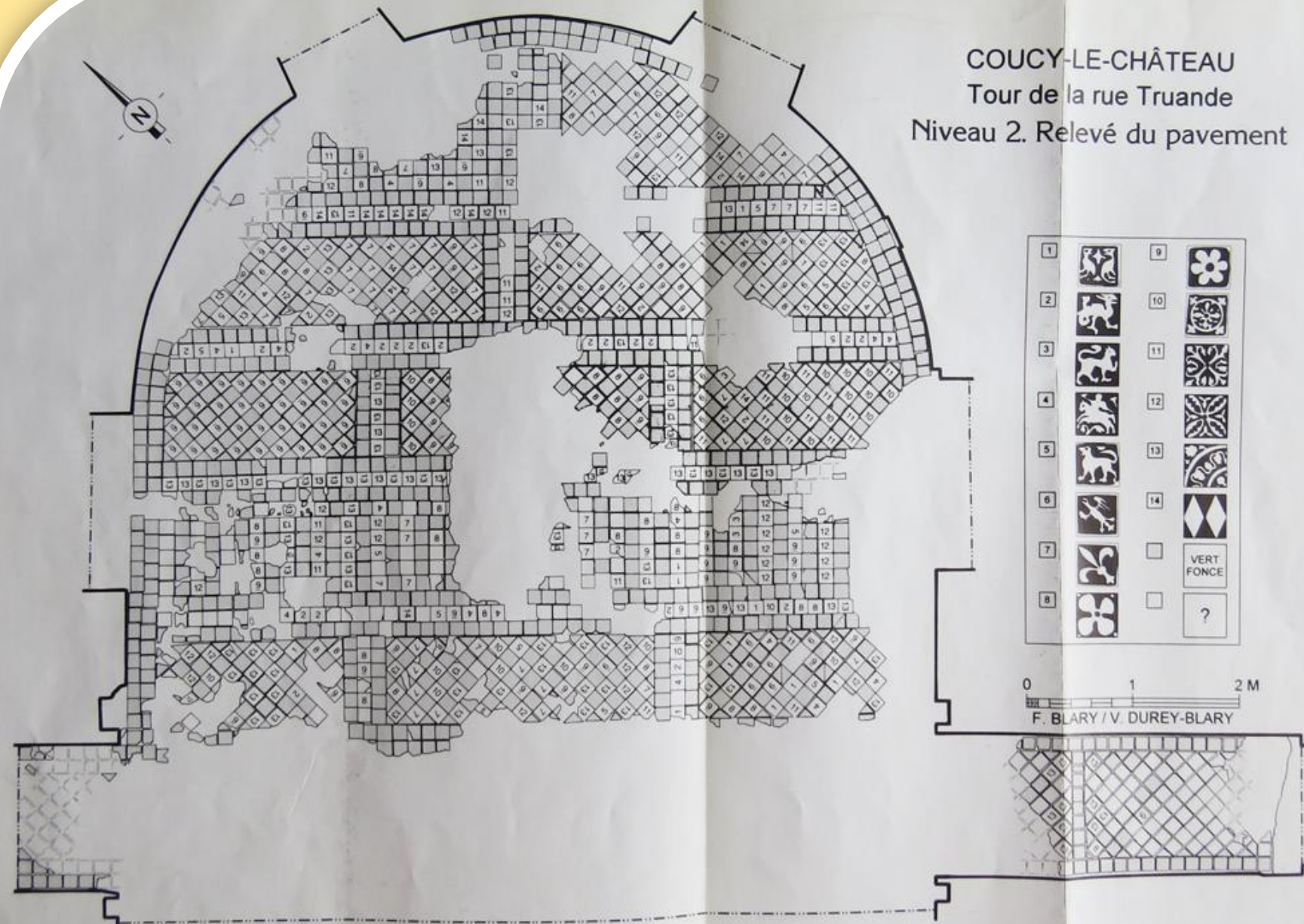


Fig. 12 : relevé général du pavement. (dessin F. BLARY/V. DUREY-BLARY).

**Extraits  
(+ diapo suivante)  
de l'Etude  
de François BLARY et  
Véronique DUREY-BLARY**

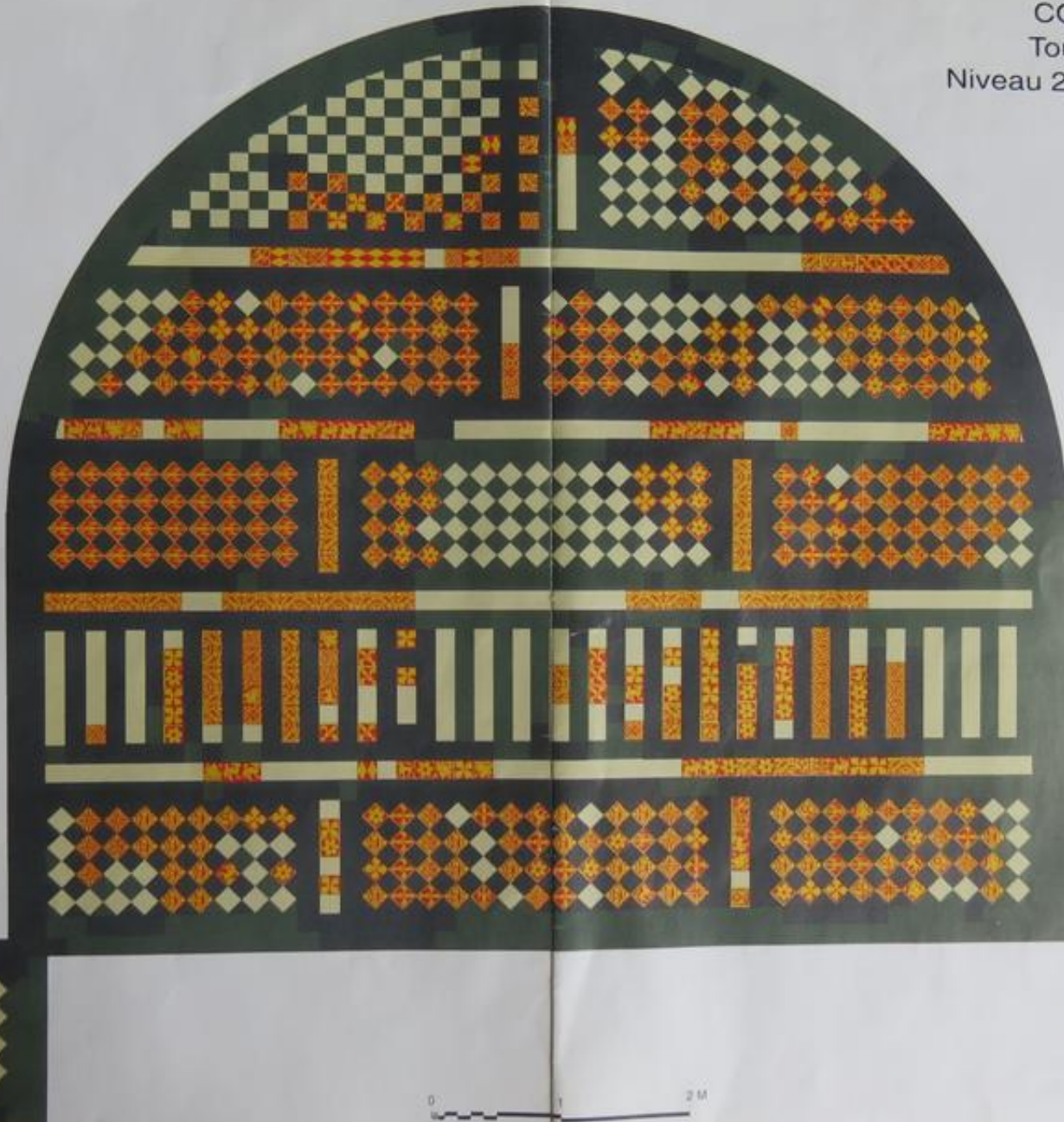
**publiée dans la  
Revue Archéologique de  
Picardie n°3/4 – 1994**

**Etude du bestiaire et  
représentation des coloris  
d'origine**





COUCY-LE-CHÂTEAU  
Tour de la rue Truande  
Niveau 2. Restitution du pavement



0 1 2 M  
F. BLARY - V. DUREY-BLARY

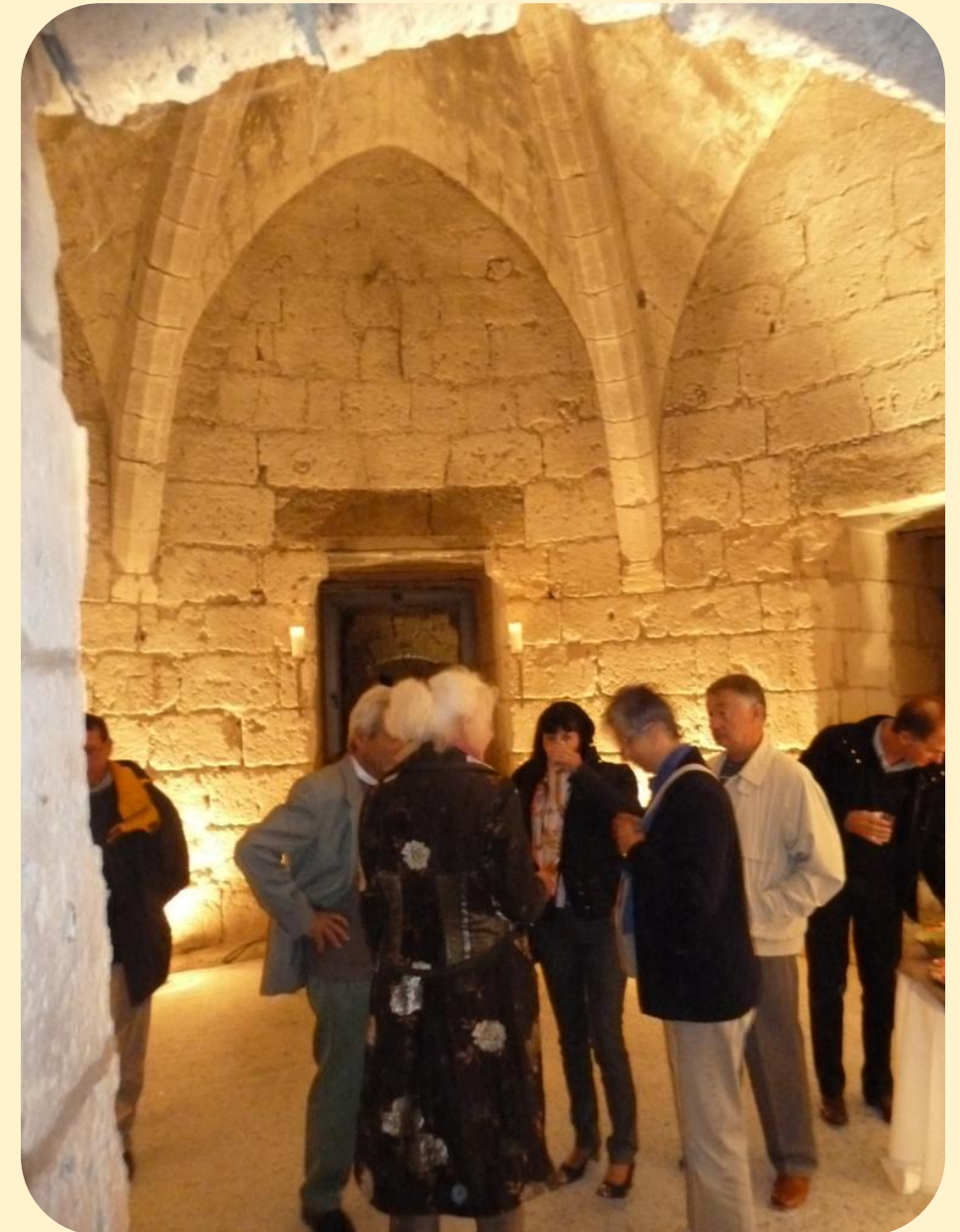








**Accueil par Else-Marie pour des expositions et des concerts**





**Photos « surprises » apportées par les héritiers DE KAY il y a quelques années**



**Le bureau et la bibliothèque de M De KAY, pouvant avoir été aménagés par les précédents propriétaires. On retrouve l'idée première d'aménagement de M et Mme Guilbert !**

## *Maison dans le rempart à Coucy le Château*

Construire et réhabiliter  
Aux abords d'un Monument historique



# 12 logements individuels groupés à Urcel

P. Ficheux arch.

Dans le rayon de 500M de l'église classée d'Urcel – pas de co-visibilité



Construire et réhabiliter  
Aux abords d'un Monument historique

## *12 logements individuels groupés à Urcel*



Construire et réhabiliter  
Aux abords d'un Monument historique



# Les berges des 3 Roys – logements collectifs à Soissons

Thiénot Ballan Zalaica arch. Benoit Bost - photos  
Dans le rayon de 500M de l'église classée d'Urcel – pas de co-visibilité

Construire et réhabiliter  
Aux abords d'un Monument historique



# Les berges des 3 Roys – logements collectifs à Soissons

Construire et réhabiliter  
Aux abords d'un Monument historique



# Centre archéologique à Soissons

K – Architecture - arch.  
Abbaye St Jean des vignes – co-visibilité



Construire et réhabiliter  
Aux abords d'un Monument historique

# Centre archéologique à Soissons

Construire et réhabiliter  
Aux abords d'un Monument historique



# Centre d'affaires à Vervins

Atebat Moe - arch.  
Remparts de Vervins – co-visibilité



Construire et réhabiliter  
Aux abords d'un Monument historique

# Centre d'affaires à Vervins

Construire et réhabiliter  
Aux abords d'un Monument historique





## MARDINALES 2021

Chaque deuxième mardi du mois,  
une matinée pour partager et construire autour de thèmes  
portant sur l'environnement et l'urbanisme.

A destination de tous :  
élus, techniciens, professionnels ou personnes intéressées,  
la Mardinale offre l'occasion de présenter des sujets d'actualité.

**ATTENTION, cette Mardinale est  
proposée en visio-conférence (de 9h00 à 12h).**

Pour suivre la Mardinale, voici le lien :

<https://zoom.us/j/94535245029>

ID de réunion : 945 3524 5029

## Construire et réhabiliter aux abords d'un monument historique

Mardi 11 mai 2021

### L'aisne, un patrimoine riche à valoriser

*Nicolas DEHU - Architecte du patrimoine*

### Les abords des Monuments historiques, des espaces sensibles protégés pour en conserver "l'esprit"

*Laurent PRADOUX - Architecte des bâtiments de France, Chef  
de l'UDAP de l'Aisne // Unité Départementale de l'Architecture  
et du Patrimoine de l'Aisne*

### Restauration respectueuse et intégration des constructions contemporaines

*Raphaël HENON - architecte // CAUE de l'Aisne*

### Accompagner les particuliers dans la restauration du bâti traditionnel

*Manon Tiberghien - chargée de missions & Christian Ferté -  
Président // Fondation du patrimoine de Picardie  
Olivier Lavoix // Maisons paysannes de l'Aisne*

+ d'infos :

CAUE : 03 23 79 00 03 - [info@caue02.com](mailto:info@caue02.com) - [www.caue02.com](http://www.caue02.com)

