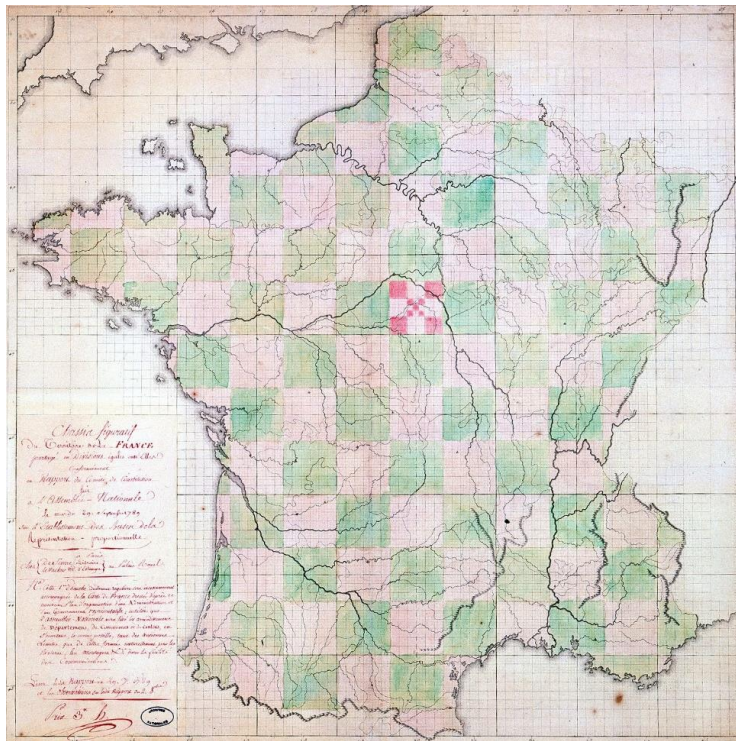


L' AISNE : Un département composite, constitué de plusieurs terroirs, pourquoi ?

L' Aisne, dans son entité géographique actuelle existe depuis 1790.

Les départements créés à la Révolution coupent volontairement les terroirs d' Ancien Régime pour organiser un nouvel avenir

Cette démarche fait abstraction des réalités géographiques, des paysages et de la culture locale

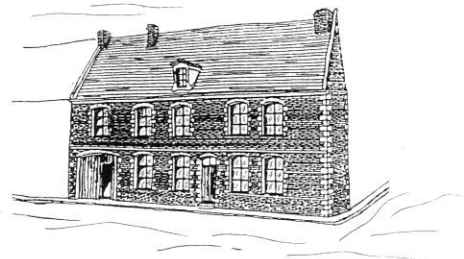


Projet de découpage des départements en carrés, 1790



Projet de découpage retenu en 1790

L'habitat rural traditionnel dans l'Aisne



VERMANDOIS

Murs en brique avec des chaînages de pierre (encadrements des baies, bandeaux). Toitures à deux versants terminés par des pignons en saillie. Lucarnes à fronton ou à croupe avec surplomb. Couverture en ardoise, pente de 60°.

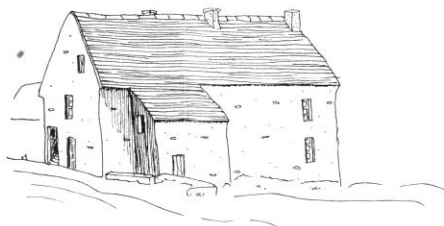


SOISSONNAIS

Mur en pierre calcaire de blocs réguliers (pierre de taille). Pignons faisant saillie «à pas de moineau» ou «à gradins» dépassant le niveau de la toiture couverte en petites tuiles avec une pente de 50°.

DANS LA BRIE

Murs en moellons de calcaire ou en pierre meulière enduits ou non d'un mortier clair ou à joints beurrés, ou à «pierres vues». Couverture en petites tuiles plates relevée par des coyaux. Lucarnes peu fréquentes.



EN THIERACHE, avant le milieu du XIX^{ème} siècle

Pan de bois et torchis avec bauchage en aulne, ou enduits à la chaux grasse. Ensuite, maisons en briques. Toiture en ardoise avec ou sans croupe.



LAONNOIS

Murs moellons, joints beurrés à pierre vue à la CAEB ou enduits à la CAEB, colorés au sable local; ou bien en pierre calcaire avec chaînages en brique.
(CAEB : chaux aérienne éteinte pour le bâtiment)

La THIÉRACHE

THIERACHE

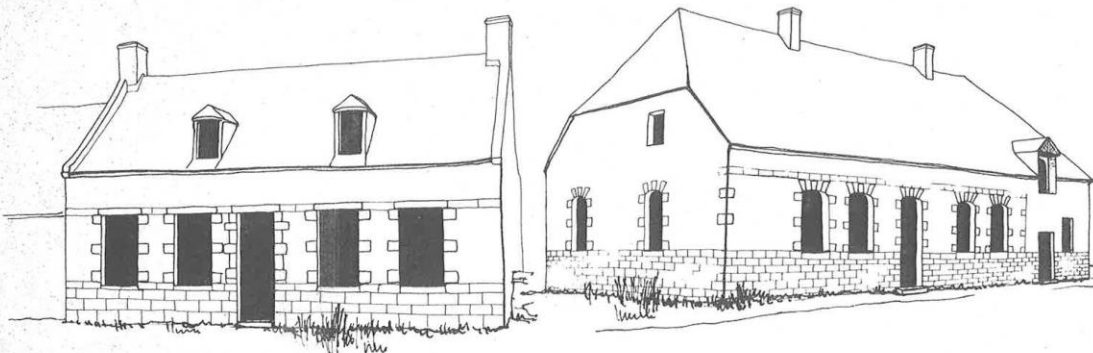
NORD



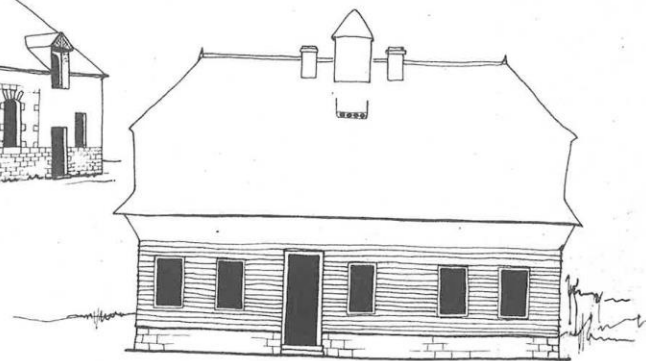
La THIÉRACHE



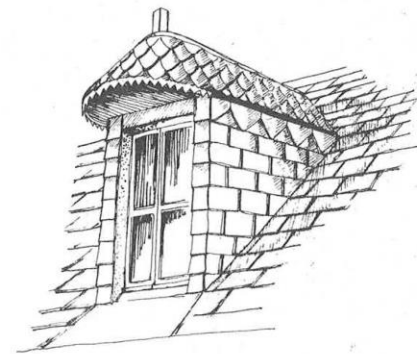
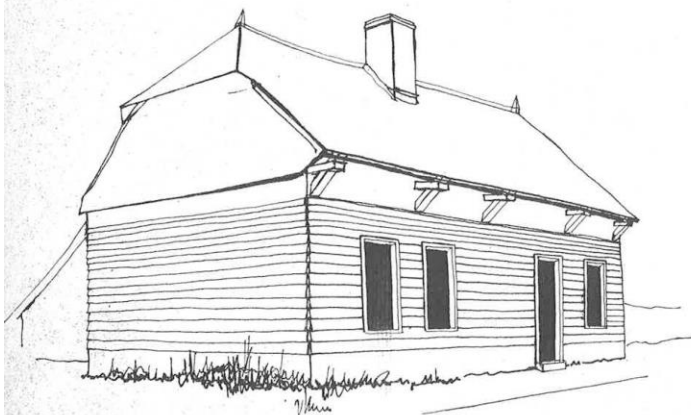
La THIÉRACHE > bâti rural



SÉCTEUR DU NOUVION-EN-THIÉRACHE
(INFLUENCE DU CAMBRÉSIS ET DE L'AVESNOIS)

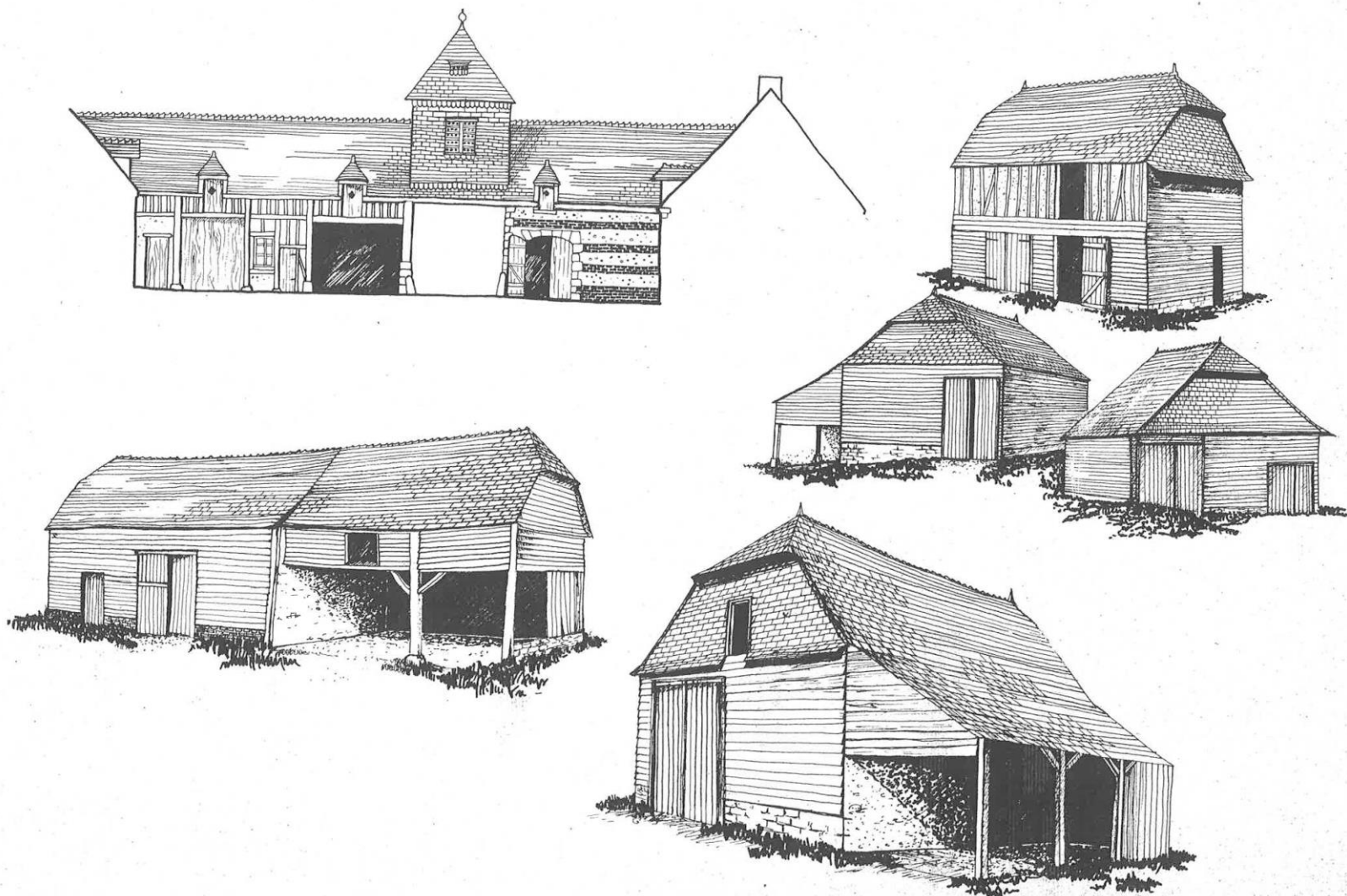


OUVERTURES DANS LES MURS

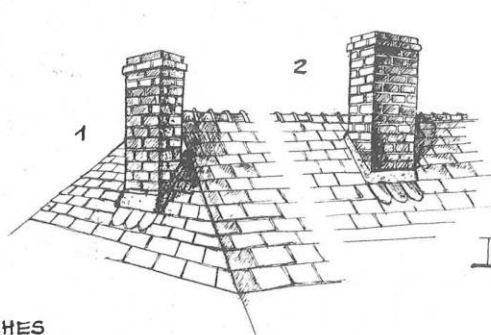


DANS LES TOÎTURES

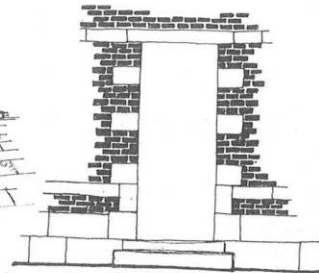
La THIÉRACHE > bâtiments des fermes traditionnelles



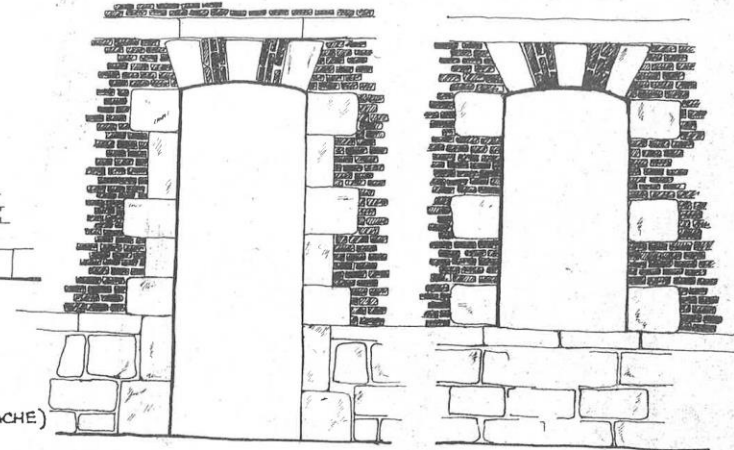
La THIÉRACHE > modénatures



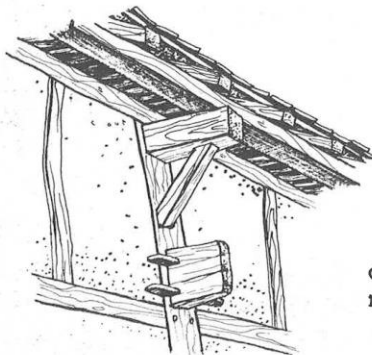
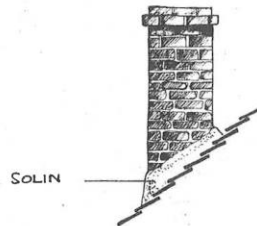
SOUCHES



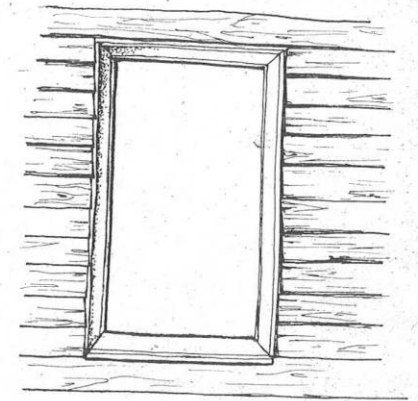
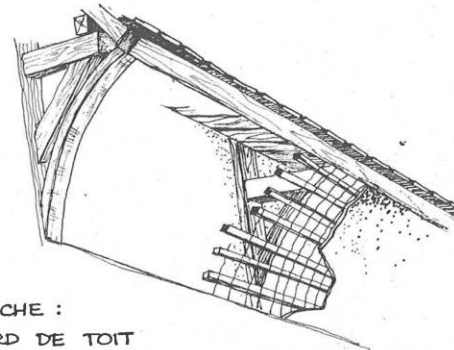
CHAÎNAGES
(NORD-OUEST DE LA THIÉRACHE)



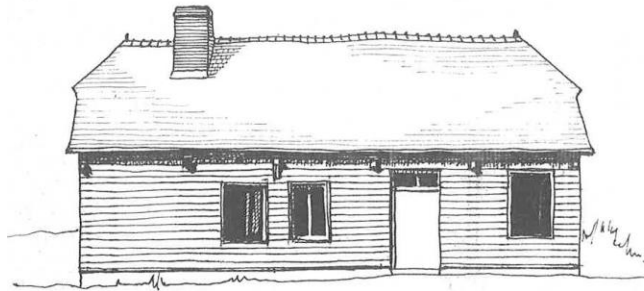
CADRE BOIS
(CENTRE ET EST)



CORNICHE :
DÉBORD DE TOIT



La THIÉRACHE > maison bois et torchis



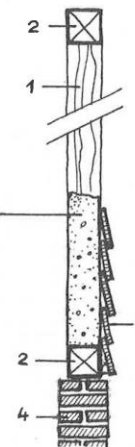
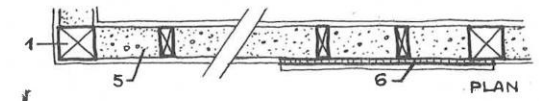
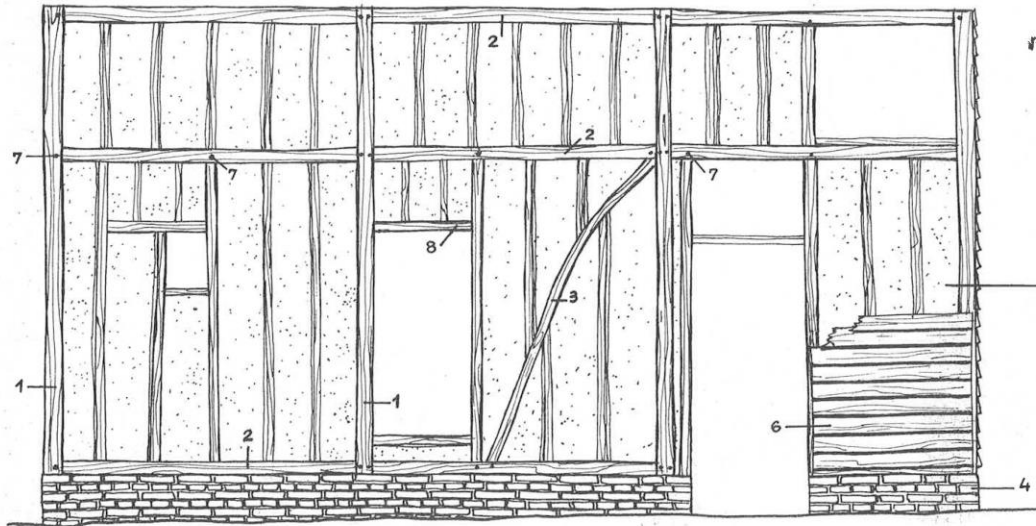
RECTANGLES ALLONGÉS



PIGNONS



CONSTITUTION DU MUR : PAN DE BOIS



- 1 POTEAU
- 2 SABLIERE
- 3 ÉCHARPE
- 4 SOCLE EN BRIQUE
- 5 TORCHIS ou PISÉ
- 6 ESSENTAGE EN TAVILLONS HORIZONTAUX
- 7 CHEVILLE
- 8 TRAVERSE

COUPE

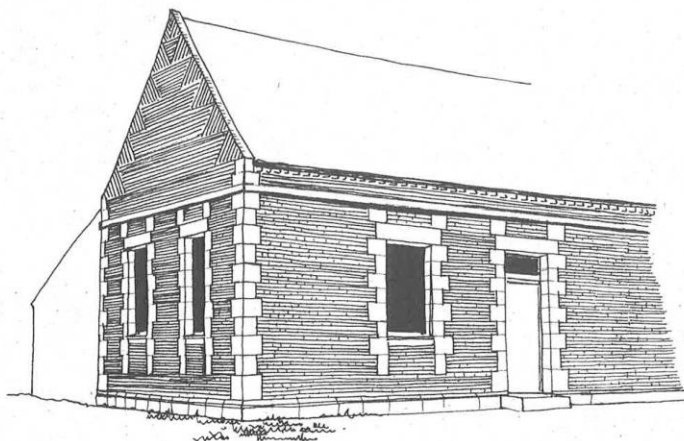
Le VERMANDOIS et le Nord-Est LAONNOIS



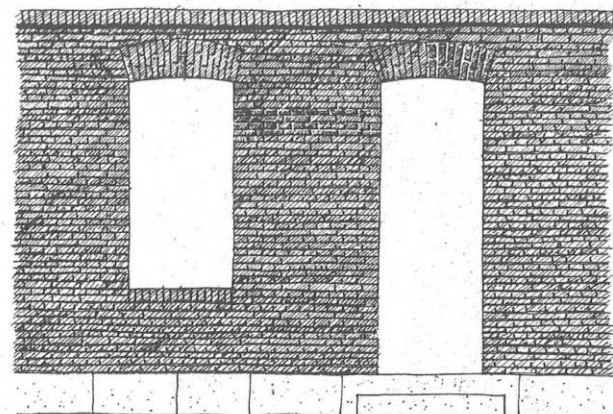
Le VERMANDOIS et le Nord-Est LAONNOIS



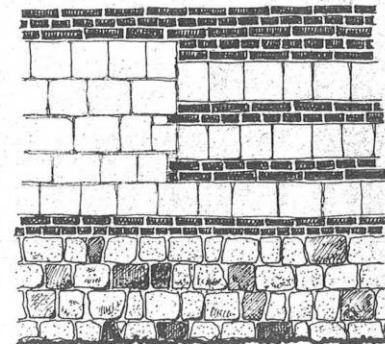
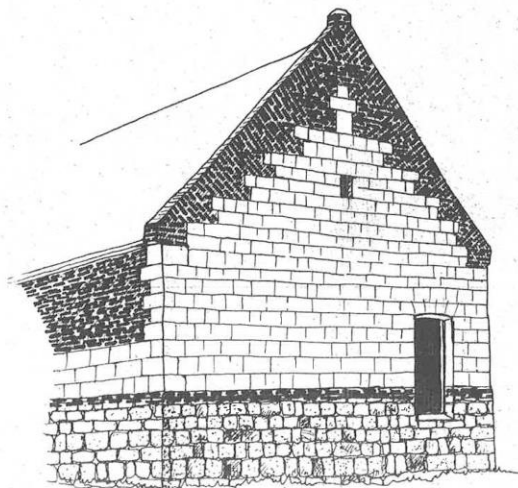
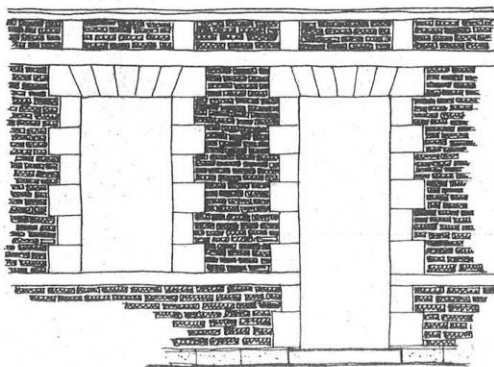
Le VERMANDOIS et le Nord-Est LAONNOIS



RÉGION DE LA FÈRE

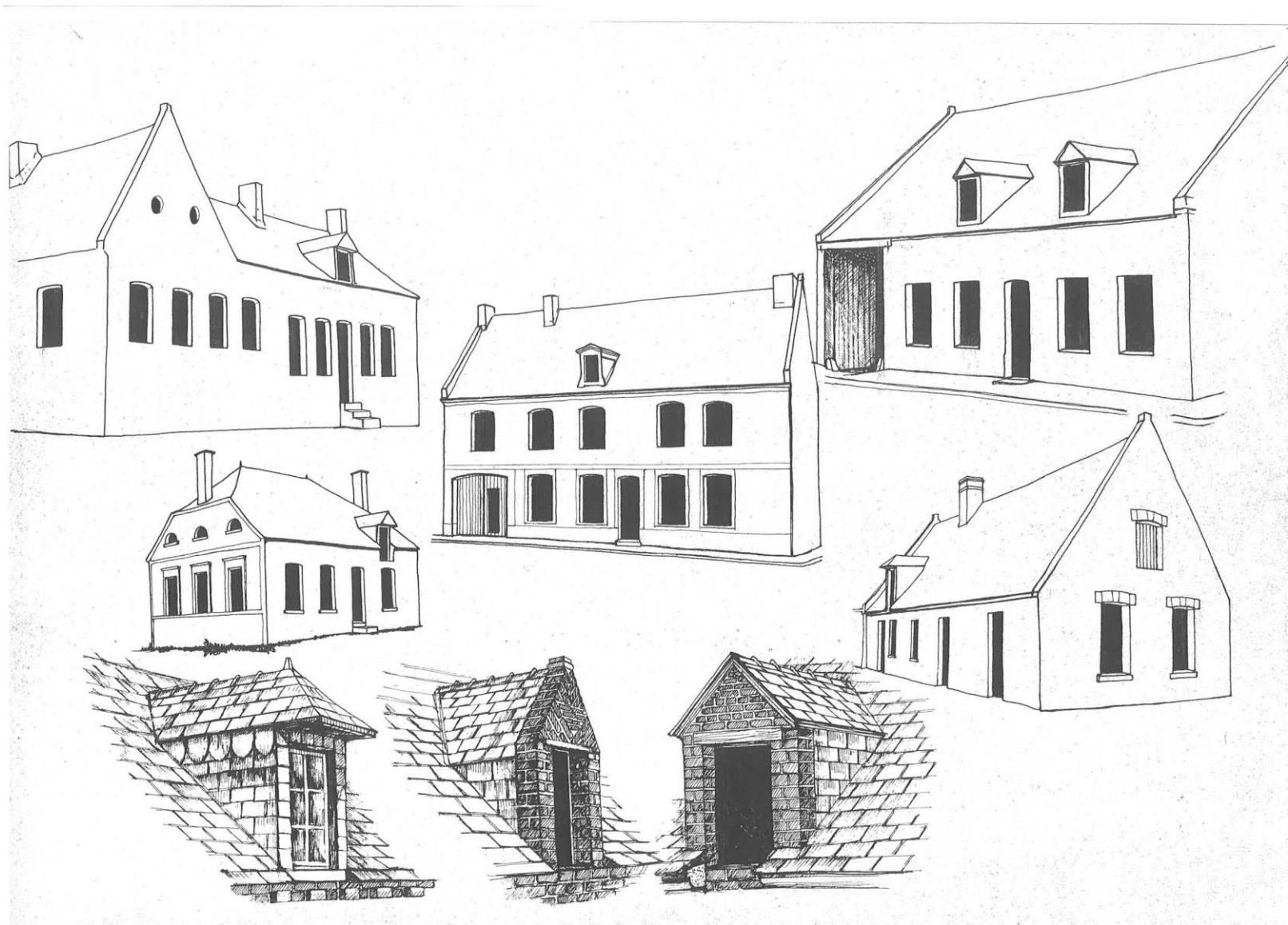


NORD

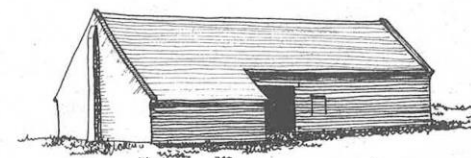
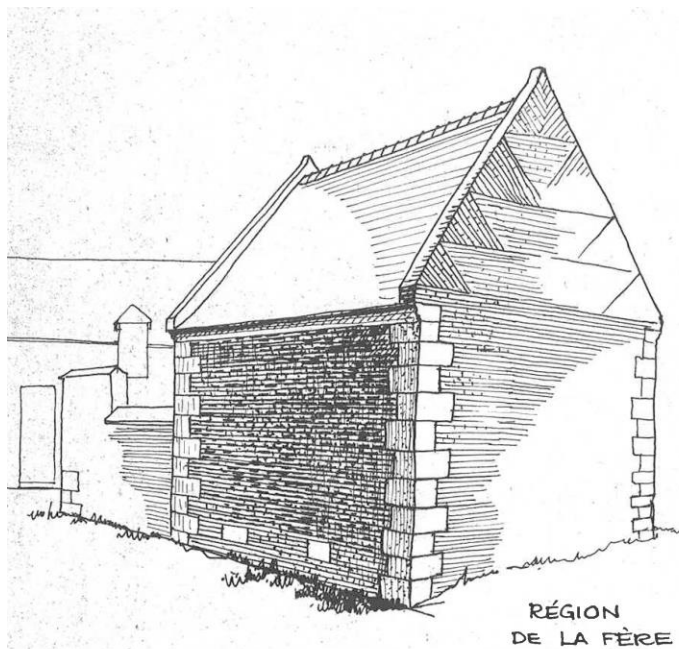


ST-QUENTINOIS

Le VERMANDOIS et le Nord-Est LAONNOIS



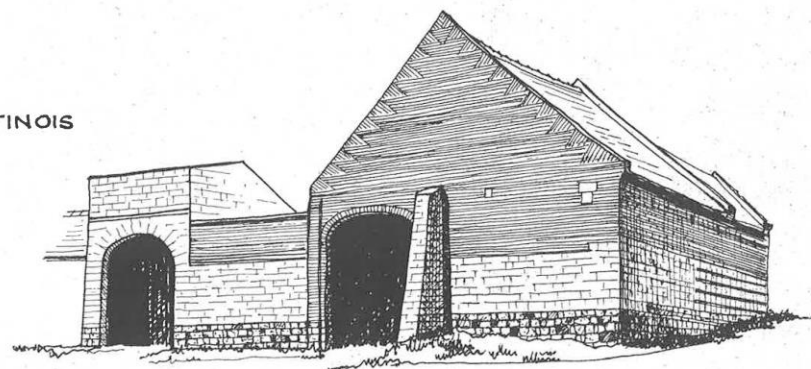
Le VERMANDOIS et le Nord-Est LAONNOIS



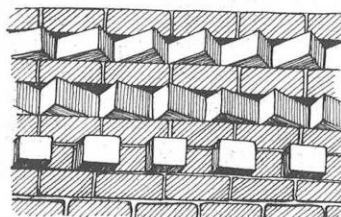
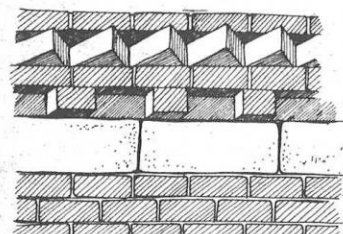
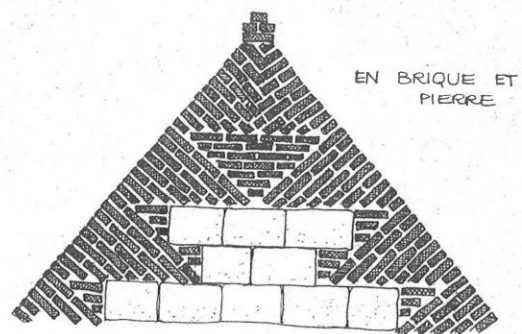
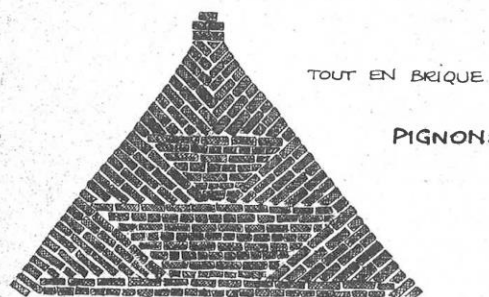
NORD



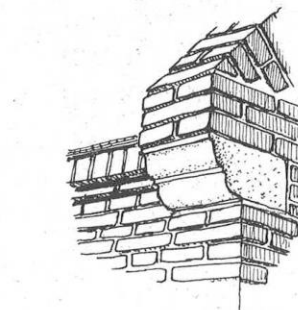
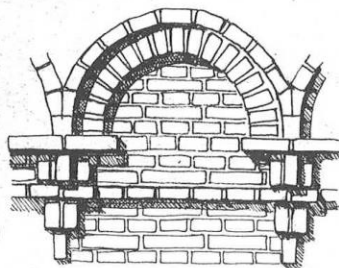
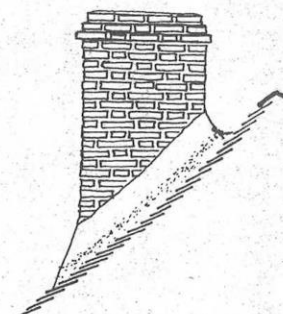
ST. QUENTINOIS



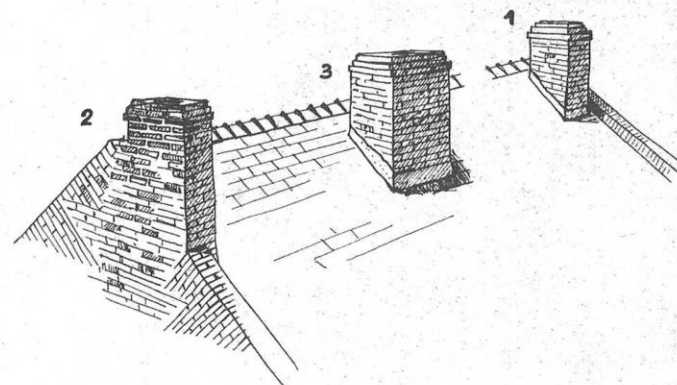
Le VERMANDOIS et le Nord-Est LAONNOIS



SOUCHES



MOULURATION



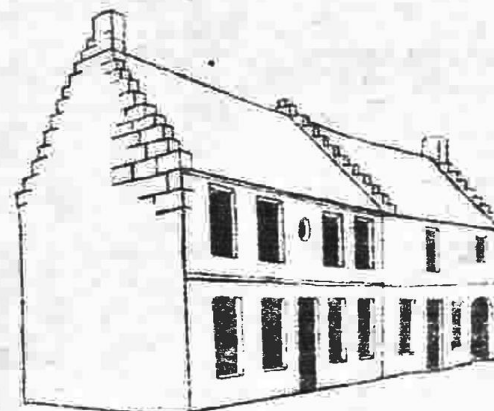
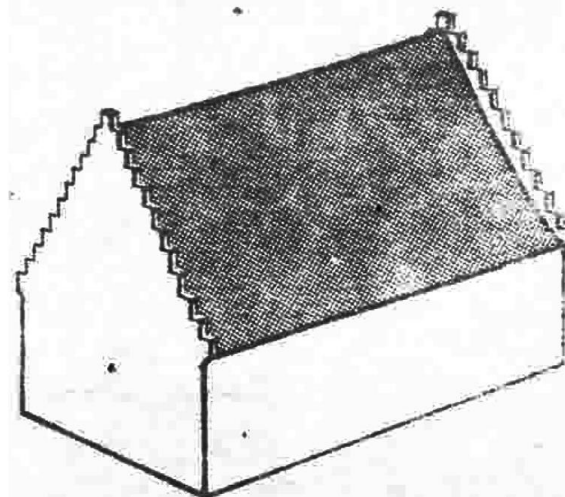
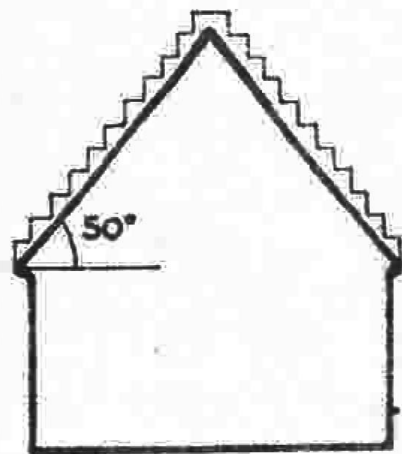
Le SOISSONNAIS



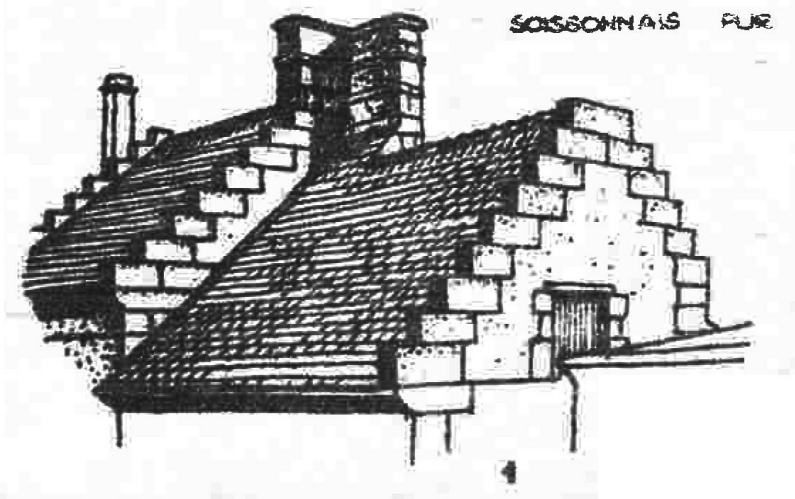
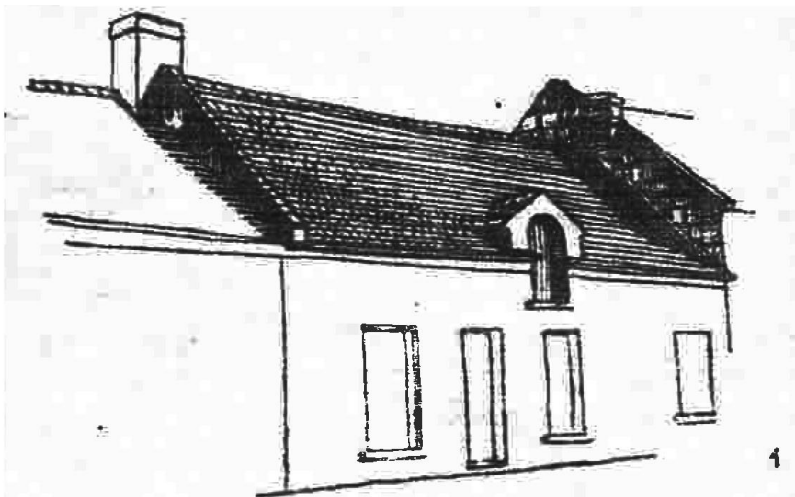
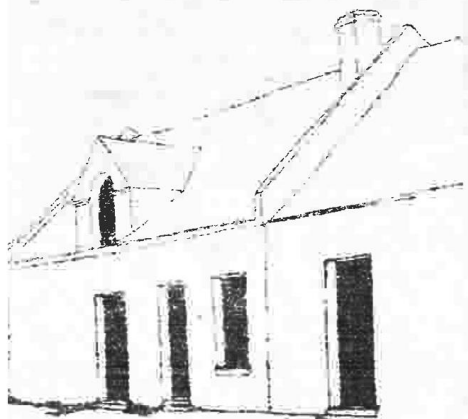
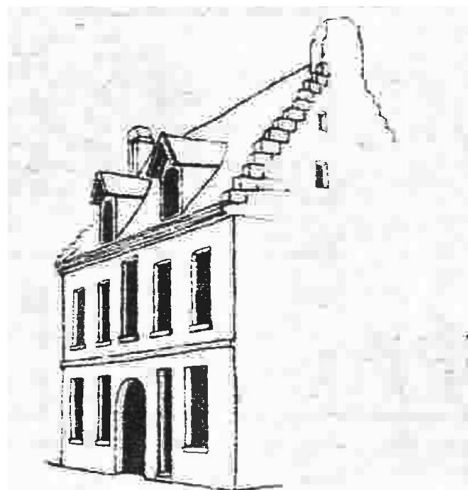
Le SOISSONNAIS



Le SOISSONNAIS



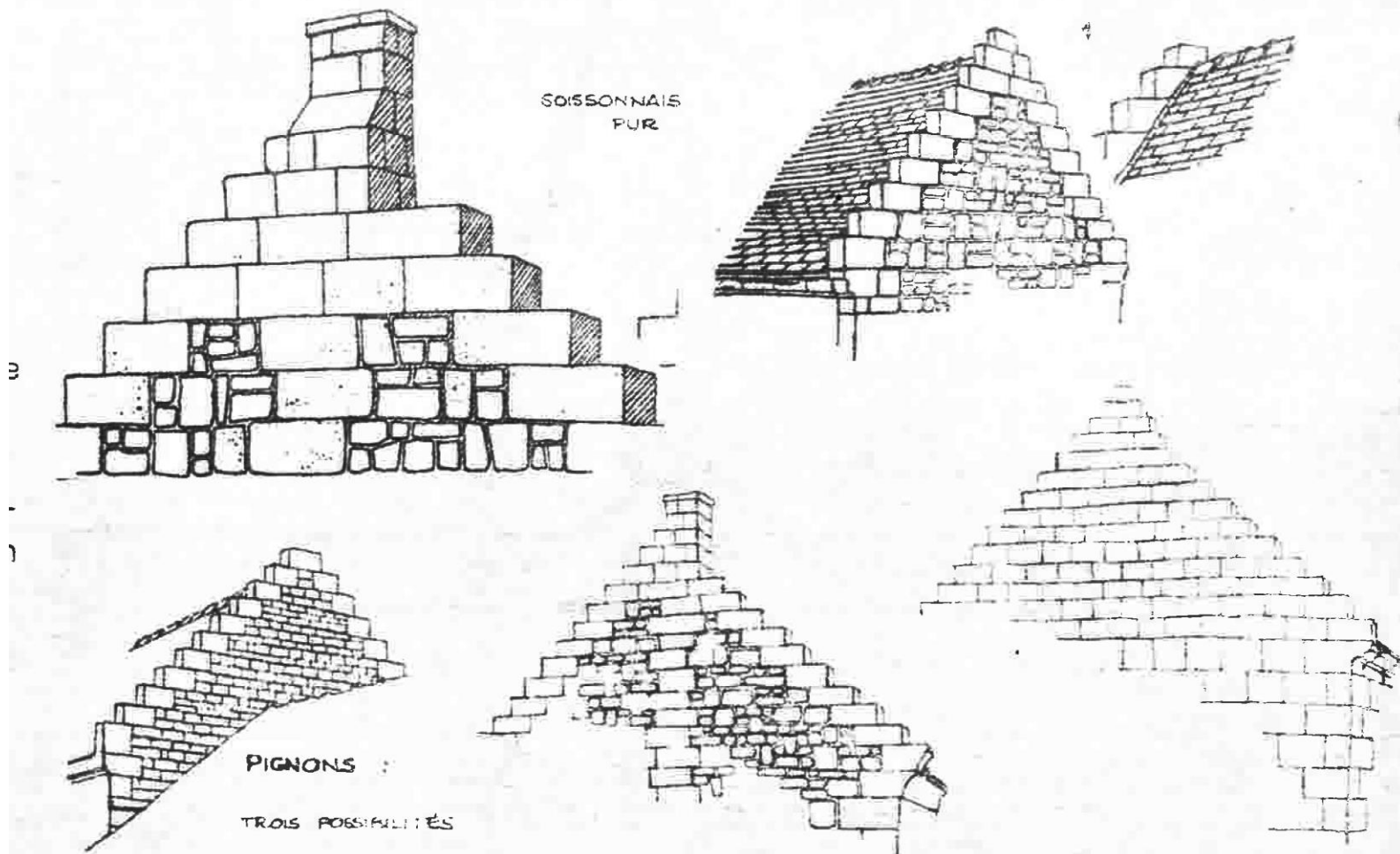
Le SOISSONNAIS



Le SOISSONNAIS



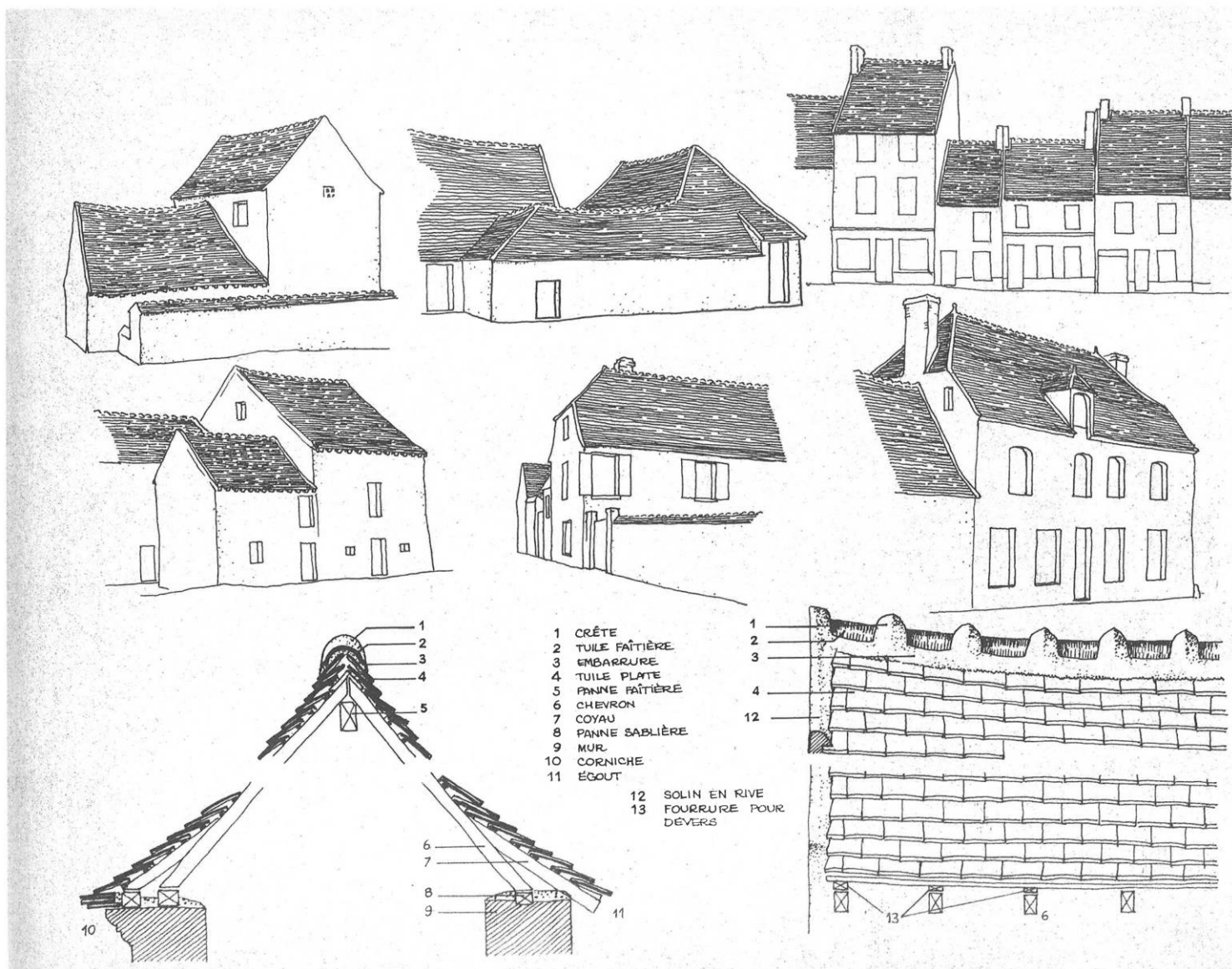
Le SOISSONNAIS



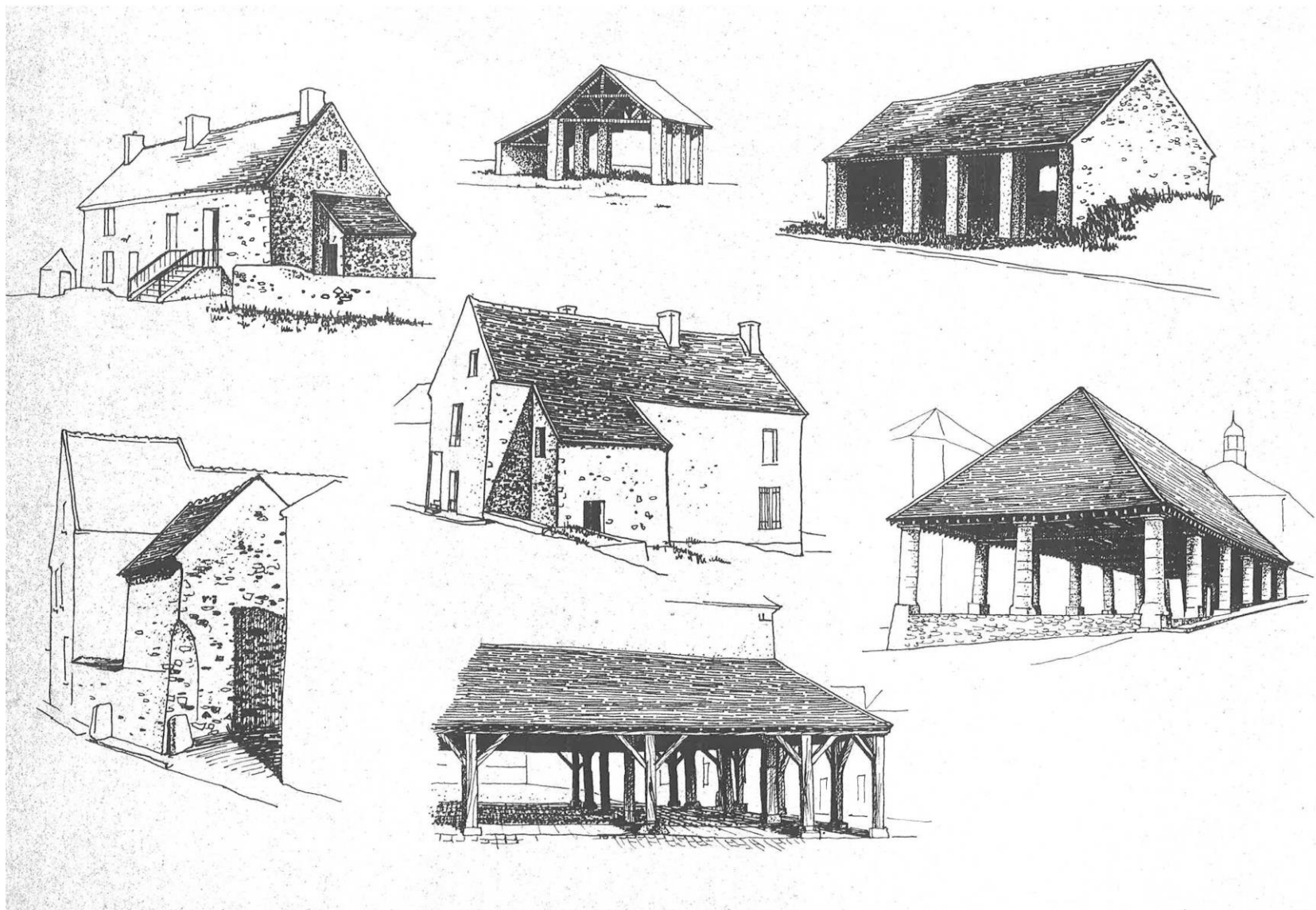
La BRIE



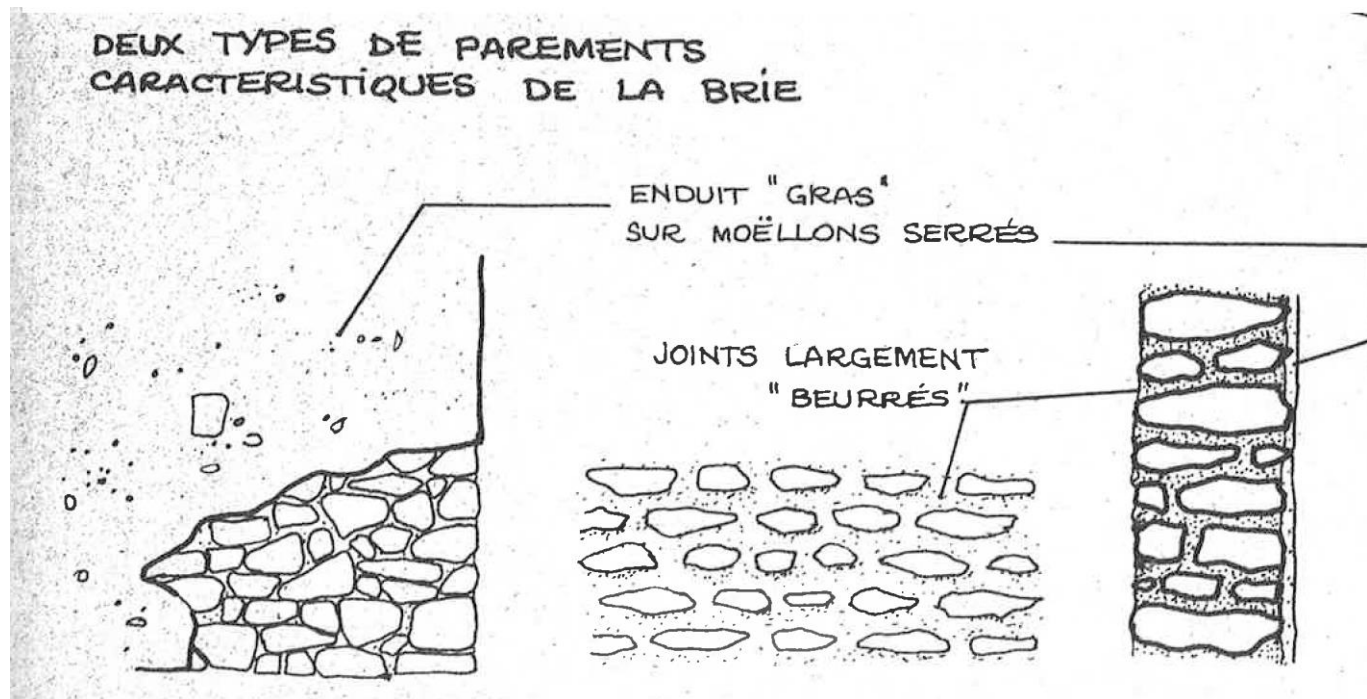
La BRIE



La BRIE



La BRIE



L'architecture de la Reconstruction (1920-30s)



L'architecture traditionnelle de l'Aisne :

- > Une diversité des typologies et des formes architecturales, avec des identités marquées
- > Une architecture globalement « simple » mais avec des modénatures fines qui mettent en avant les matériaux
- > Des matériaux naturels issus du milieu
- > Un patrimoine bâti ancien vecteur de qualité du cadre de vie et d'attractivités pour les territoires ruraux
- > Un patrimoine fragile, soumis parfois aux restaurations malheureuses = dégradation et banalisation...