

LAON, VILLE D'AUJOURD'HUI ET DE DEMAIN



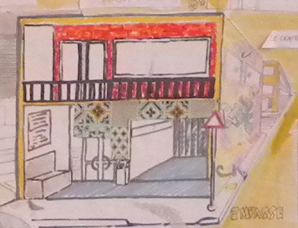
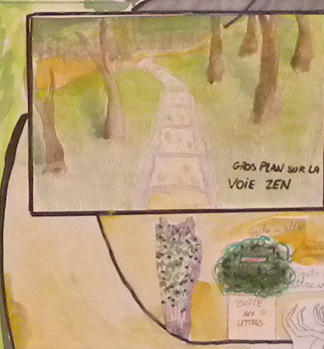
COLLEGE

EXPO
LA SCULPTURE MONDIALE

GRAND PLAN SUR LA
VOIE ZEN

GRAND PLAN
Région de la Haute
Bretagne

Les ateliers Planis



Laon, ville d'aujourd'hui
et ville de demain
Sujet : la Rue avec vue sur quartiers : Dessins
en perspective linéaire et relief
Collage technique libres, mixtes

Pour participer au concours, on a choisi LAON pour mieux comprendre l'urbanisme à travers notre ville.

Monsieur Sloop, directeur du CAUE de l'Aisne nous a présenté les spécificités de la ville. On en a souligné des problématiques en nous appuyant aussi sur des études comparatives de villes faites par M. Lacroute, notre professeur d'histoire / géographie : explosion démographique, pollution diverses, occupation des sols, déplacements, conservation du patrimoine, logement, zones, écologie et énergies.

On s'est réparti en quatre groupes de travail et on a créé notre propre Sujet : la RUE avec des vues sur des quartiers, avec des dessins en perspective linéaire, des éléments en relief en employant des techniques libres et mixtes

Pour la réactivation plastique, on a obtenu la richesse du patrimoine historique et architectural de Laon. Il est donc essentiel de faire figurer la cathédrale Notre Dame, une ancienne rue pavée flanquée de petites maisons, la rue Thiebaut avec ses parapluies, une partie de la muraille médiévale pour rappeler la ville fortifiée.

Il est important de montrer la colline à plus de cent mètres au dessus de la plaine, une opposition entre l'espace urbain et l'espace vert, le quartier ancien et la ville nouvelle.

C'est ce qui ressort de nos dessins = " vues de laom de mémoire " - (Ces dessins font partie d'exercices successifs pour l'élaboration de notre œuvre). Ces dessins ont montré une grande diversité des occupations de l'homme. Cela a débouché sur une classification et sur une liste de vocabulaire que l'on retrouve que l'on retrouve dans notre œuvre.

On a aussi observé les façades des maisons faites de briques et de pierre de taille. De la salle d'arts-plastiques, on remarque le jeu polychromique des briques et les toits en ardoise ou en tuile.

Nos dessins en perspective linéaire présentent une ville nouvelle qui propose une solution aux problèmes d'explosion démographique et de l'occupation du sol, de pénurie de logement, d'organisation urbaine pour limiter les déplacements et pour éviter les embouteillages.

En plus on est nombreux, plus on pollue (pollution de l'air, de l'eau, déforestation, augmentation des déchets). À ces problèmes, on propose des solutions comme le rapprochement des habitations et des différents services avec des logements autosuffisants en énergie (architecture durable, végétalisation, panneaux solaires, ferme verticale, gestion des déchets, approvisionnement de l'eau). On préserve les espaces verts.

On constate que, dans cet espace urbain, la rue est essentielle pour relier ces différents ensembles. C'est notre principal sujet.

On remarque sur notre travail qu'il existe toutes sortes de rues, du chemin au boulevard. Comment sera cette rue dans le futur? Comment seront les nouveaux flux de transports? Comment seront les véhicules de demain? Comment vit-on la rue?

On a proposé du mobilier urbain pour le bien-être de la population et des espaces de vie différents dans ces rues, sans oublier d'y apporter des solutions écologiques. On se sert des rues pour un approvisionnement en énergie (panneaux photovoltaïques) et en eau potable (récupérateurs et traitement des eaux).

On fait appel aux nouvelles technologies pour des véhicules autonomes, solaires, volants, électromagnétiques. Pour encore moins de pollution, on privilégie les transports en commun, les déplacements à vélo, piédestres.

Notre réalisation tente de répondre à ces questionnements riches et complexes propres à l'urbanisme.

10