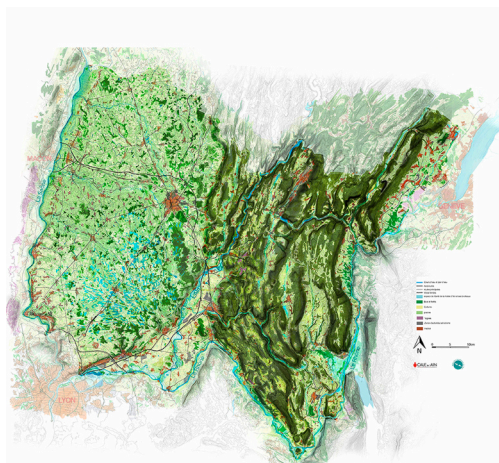
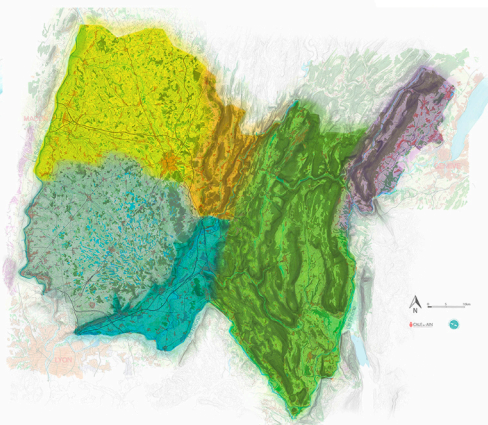


PROGRAMME DÉTAILLÉ

S'approprier l'atlas des paysages de l'Ain



carte sensible des paysages de l'Ain



carte des 6 Pays de l'Ain



carte des 34 unités de paysages de l'Ain

6 MAI 2021

Objectif de formation
**Utiliser l'atlas des paysages de l'Ain
dans les projets de territoire**

Au quotidien, vous accompagnez la transformation des territoires et donc des paysages du département de l'Ain. Depuis 2017, un outil est à votre disposition pour connaître et agir sur ces paysages : il s'agit de l'atlas des paysages de l'Ain.

Cet outil a été construit par le CAUE 01 grâce à un ensemble de partenaires partageant un objectif commun : la qualité du cadre de vie. Ainsi le Conseil Départemental 01, la Direction Départementale des Territoires 01, l'Unité Départementale de l'Architecture et du Patrimoine 01 ont fait partie du comité de pilotage de l'Atlas.

Formatrice :

Lorène JOCTEUR est une paysagiste-conceptrice issue de l'école nationale supérieure du paysage de Versailles en 2010.

En 2014, Lorène Jocteur intègre le CAUE de l'Ain et arpente ainsi ces très divers paysages, en tant que paysagiste-conseillère.

Depuis 2016, elle réalise l'atlas des paysages de l'Ain.

En 2020 elle se forme et devient formatrice.

Animateurs :

3 agents de la DDT et architectes du CAUE 01, seront mobilisés durant la deuxième partie de la formation, pour animer la mise en situation proposée aux apprenants.

INFORMATIONS PRATIQUES

Lieu de formation

En distanciel grâce à l'outil ZOOM

Durée

4h00 (en 2X2 heures)

Horaires

10h-12h00 et 13h30-15h30

Pauses déjeuner

Les repas ne sont pas pris en charge par le CAUE.

Prix de la formation

Formation donnée dans le cadre du partenariat entre la DDT 01 et le CAUE 01.

Nombre de participants

Le nombre de participants est limité à 20 personnes afin que la formation soit dispensée dans les conditions optimales d'échanges nécessaires à l'apprentissage.

10 participants doivent être inscrits pour que la formation ait lieu.

Situations de handicap

Nous pouvons adapter les supports et le rythme de la formation rapprochez vous de nous au moment de votre inscription.

Pré-requis

Être agent de la DDT 01

Inscription

L'inscription s'effectue en ligne :

<https://forms.gle/E5ciTbNhdcQPourn9>

L'objectif de la formation proposée vous permettra, en situation professionnelle de savoir :

Utiliser l'atlas des paysages de l'Ain dans les projets de territoire

MODALITES ANDRAGOGIQUES

Méthode

Une logique d'acquisition progressive des connaissances permettra d'aborder des notions de base puis d'approfondir le sujet. La formatrice et les animateurs s'appuieront sur une alternance de méthodes, expositives (cours et exposés), interrogatives (quizz et questions ouvertes) et actives (exercices pratiques et mise en situation).

Evaluation des acquis

Un questionnaire de préformation, des exercices, quizz seront proposés en cours de formation puis une mise en situation conclura l'apprentissage. Un questionnaire d'évaluation de stage sera proposé aux apprenants.

Supports

Les éléments de présentations (PDF) seront partagés aux apprenants. Ils seront invités à se connecter à Zoom 10 minutes avant l'heure de la formation afin d'être bien connectés et dans de bonnes conditions d'apprentissage .

Public visé

Les agents de la DDT 01 de différents services

CONTENU DE LA FORMATION

Paysage? Mais de quoi parle-t-on ?

Définitions et éléments méthodes.

Les deux premières heures de la formation seront l'occasion de vous sensibiliser à la notion de paysage et de vous permettre d'acquérir et de saisir les différentes échelles d'analyse de celui-ci.

L'Atlas des paysages de l'Ain, que pouvez-vous en attendre ?

Naviguer dans le site internet et vous en faire un outil de travail.

Après une présentation de l'outil numérique , un exercice de mise en situation vous permettra de vous saisir des éléments de connaissance pour étayer des argumentaires mais aussi de tirer profit des objectifs de qualité paysagère lors des projets de territoires.



Le carnet du département



Le carnet des 6 pays



Le carnet des 34 unités de paysages

Si vous le souhaitez, vous pouvez dès à présent visiter l'Atlas des paysages de l'Ain grâce à l'adresse suivante:

<https://www.atlasdespaysagesdelain.com/>



CAUE de l'Ain

Organisme de formation, le CAUE est référencé au Datadock et dispose de droit de l'agrément de formation des élus.

Informations complémentaires

Auprès de **Lorène Jocteur** ou
Nathalie Lequy
04 74 21 11 31
formation@caue-ain.com
www.caue01-formation.org