



Quel projet de places pour Bergues ?

Interreg 
France-Wallonie-Vlaanderen

Flandria Rhei
Partons 2.0

Avec le soutien du Fonds européen de développement régional
Met steun van het Europees Fonds voor Regionale Ontwikkeling



CONSEIL
D'ARCHITECTURE
D'URBANISME ET DE
L'ENVIRONNEMENT
DU NORD



Réfléchir

à la démarche de projet



Observer

la ville et son environnement



Imaginer

le projet de ville



Réaliser

les actions et les projets



Habiter

évaluer, gérer et entretenir

"L'ARCHITECTURE EST UNE EXPRESSION DE LA CULTURE.

La création architecturale, la qualité des constructions, leur insertion harmonieuse dans le milieu environnant, le respect des paysages naturels ou urbains ainsi que du patrimoine sont d'intérêt public.

En conséquence, des Conseils d'Architecture, d'Urbanisme et de l'Environnement sont institués."

Loi sur l'architecture du 3 janvier 1977





Réfléchir

à la démarche de projet





Réfléchir à la démarche de projet
UNE DÉMARCHE DE PROJET ADAPTÉE



Une démarche de projet pour dynamiser le cœur de ville

Le CAUE du Nord accompagne les élu.e.s de Bergues dans leurs réflexions sur l'aménagement des places centrales, dans le cadre de la politique régionale de Revitalisation des centres villes et Centres bourgs.

Depuis février 2021, l'atelier d'urbanisme animé par le CAUE a permis de s'interroger avec les partenaires (CCHF, AGUR, iNord) sur la démarche de projet, de repérer les marqueurs communaux et de débattre des atouts, des enjeux et des projets imaginés par les élu.e.s.

Ce document constitue une mise en perspective de ces travaux qui doit permettre de renforcer la démarche et la vision du projet de ville et de constituer un support de partage pour prolonger la concertation avec les habitants, les partenaires et les maîtres d'œuvre.



Quelle place pour Bergues ?

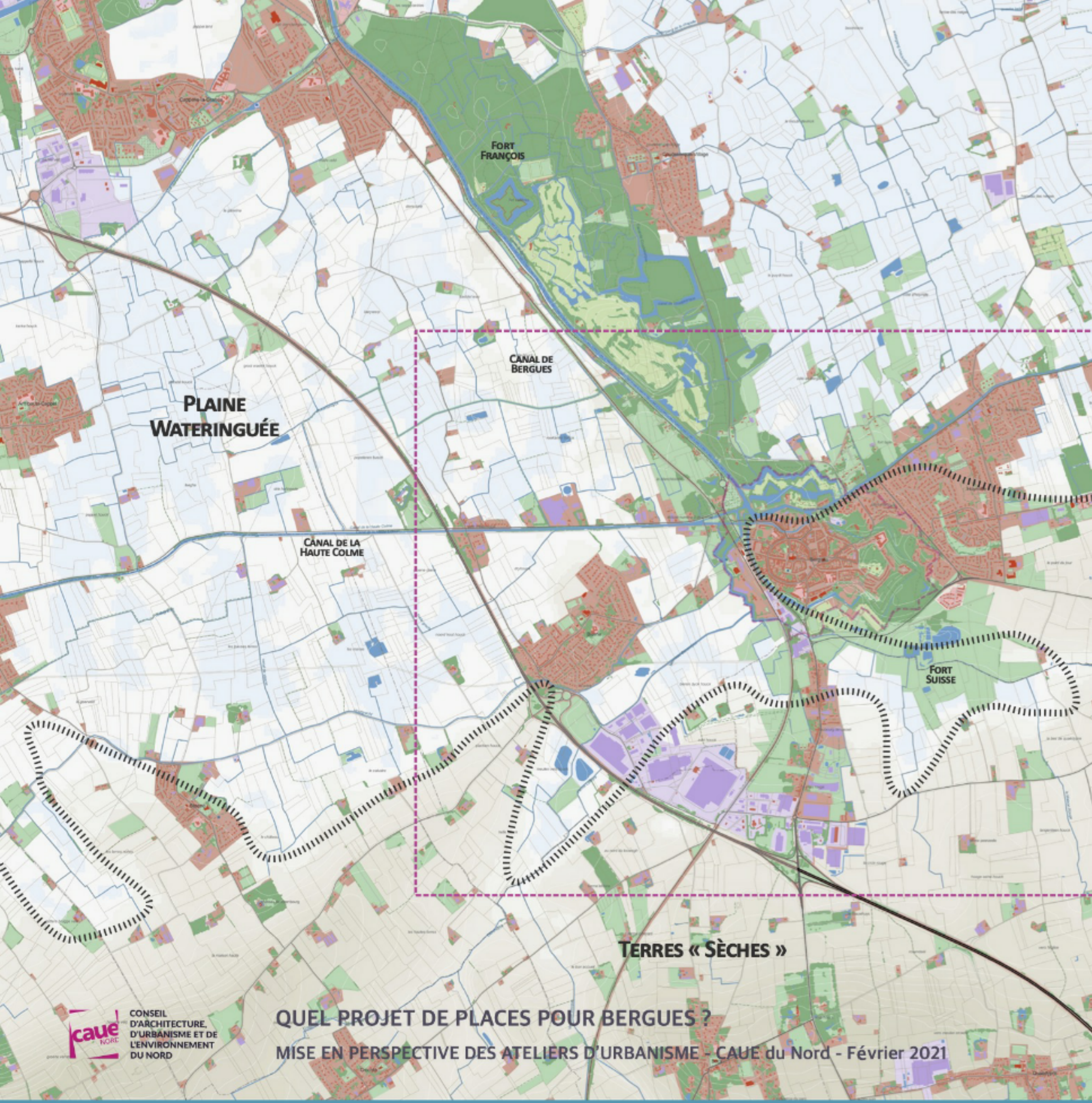
1. Quel projet pour les places centrales de Bergues ?
2. Quel avenir pour la couronne des remparts de la ville fortifiée ?
3. Quelle place pour la ville fortifiée dans son territoire ?



Observer

le territoire communal





Observer la ville dans son territoire
LOGIQUE D'INSCRIPTION



Une ville sur les hauteurs de l'ancien trait de côte

Les premières implantations humaines se placent sur le point haut de l'ancien trait-de-côte et les premières fortifications verrouillent l'accès à pieds-secs, dans une position dite en « Éperon barré ».

Les développements successifs vont se porter sur le « nouveau » trait de côte avec la création du port de Dunkerque, relié au port de Bergues par le Canal de Bergues.

Extrait du Carnet de Ville de Bergues, « Septentrion de la Ville forte à la ville durable », CAUE du Nord, 2006, p.4

La ville et son site
 Mémoire et logique d'inscription de la ville dans son site

Bergues, une ville entre mer et eau.

Historique de la ville... (text continues with historical details about the city's location and fortifications)

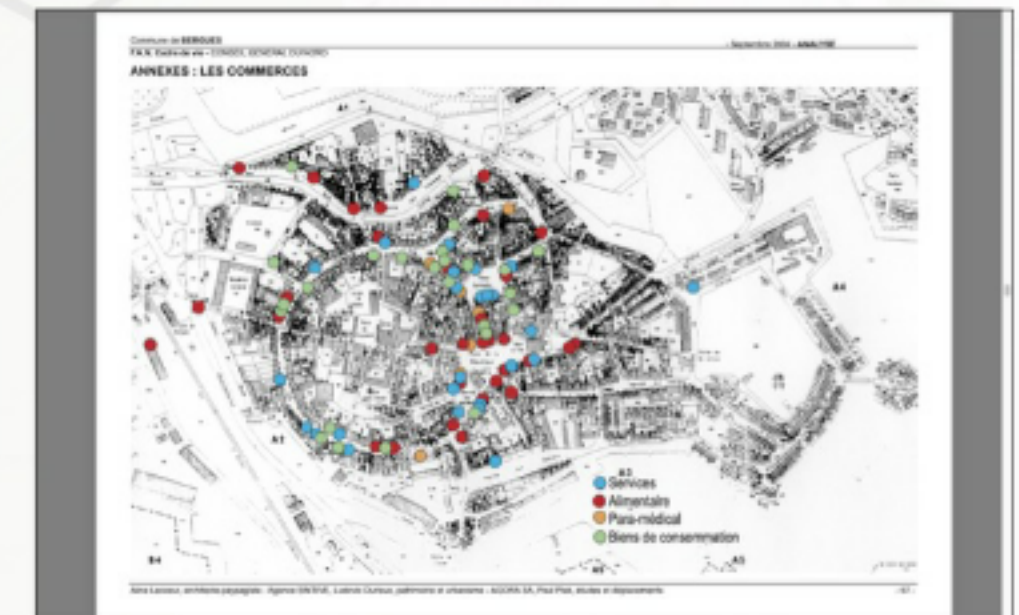
Consultez l'étude

Une place forte commerçante, pour le territoire

L'armature commerçante reste très forte le long de « l'axe marchand » sud-nord. Le chapelet des places organise des polarités équilibrées de services/commerces.

La ville doit affirmer son **offre spécifique** pour le territoire dunkerquois: entre culture et commerces.

Extrait de l'étude FAN Cadre de vie de Bergues, Lecoer - Sintive - Plak, 2004, p.67



[Consulter l'étude](#)

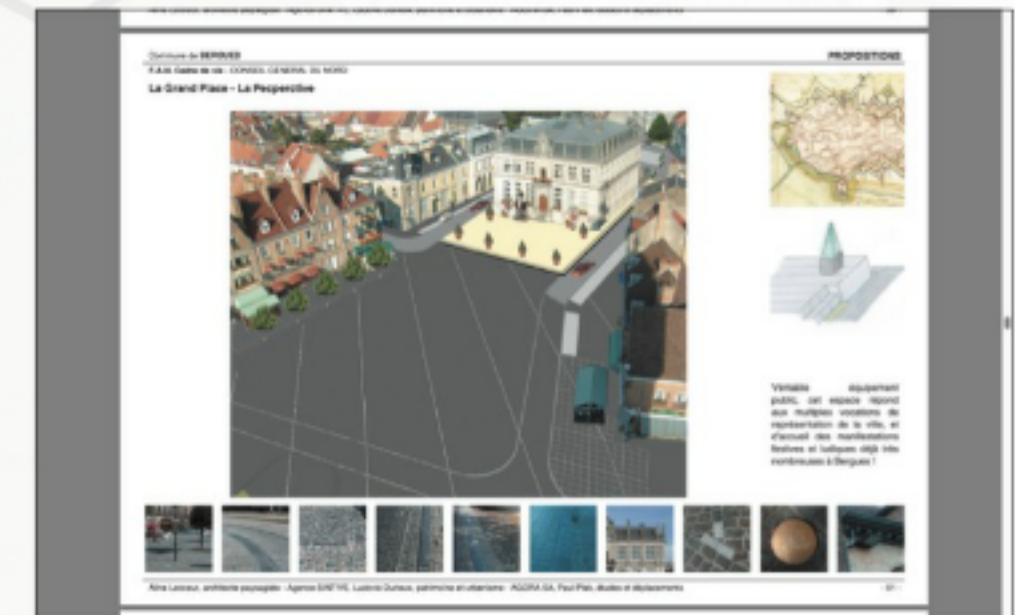
Une place forte culturelle, pour le territoire

La ville de Bergues doit consolider son offre culturelle pour maintenir une offre équilibrée de services/commerces.

La vocation des places centrales repose sur une mise en relation des pièces du puzzle berguois:

- . Un cœur dynamique services/commerces,
- . Un patrimoine culturelle/touristique,
- . Un patrimoine de canaux à révéler,
- . Une offre récréative autour des remparts,
- . Un maillage de déambulations,

Extrait de l'étude FAN Cadre de vie de Bergues, Lecoœur - Sintive - Plak, 2004, p.51



[Consulter l'étude](#)

Une articulation forte des fonctions urbaines

Les places centrales concentrent les fonctions centrales de la ville et articulent les 2 dynamiques clés d'une ville:
· l'axe commerçant sud-nord,
· l'axe des équipements est-ouest,

L'enjeu du projet des places centrales est de **calibrer** précisément l'articulation entre les besoins déjà exprimés par les usagers et les conditions pour porter l'ambition d'une **offre commerciale et culturelle**.

Restitution de la concertation des habitants, dans le cadre du projet interreg « PARTONS 2.0, Participons au développement du territoire », Extraité - CCHF - Bergues, 2021, p.24

Pistes d'aménagements proposées

DIFFÉRENTS DEGRES DE « PIÉTONISATION » - 41 traversées piétons

plus ou moins « intenses » proposées

« Comment ça marche ? » - comment ça marche ?

1. Travaux élargis (travaux réalisés avec des bandes végétales ?)

2. Travaux élargis (travaux réalisés avec des bandes végétales ?)

3. Une espèce piétonne sur place République mobile

4. Secteur par un dévot les commerces (sur les 100m)

5. Faciliter la place de la République piétonne, suppression

6. Faciliter la place de la République piétonne, suppression

7. Faciliter la place de la République piétonne, suppression

8. Faciliter la place de la République piétonne, suppression

9. Faciliter la place de la République piétonne, suppression

10. Faciliter la place de la République piétonne, suppression

11. Faciliter la place de la République piétonne, suppression

12. Faciliter la place de la République piétonne, suppression

13. Faciliter la place de la République piétonne, suppression

14. Faciliter la place de la République piétonne, suppression

15. Faciliter la place de la République piétonne, suppression

16. Faciliter la place de la République piétonne, suppression

17. Faciliter la place de la République piétonne, suppression

18. Faciliter la place de la République piétonne, suppression

19. Faciliter la place de la République piétonne, suppression

20. Faciliter la place de la République piétonne, suppression

21. Faciliter la place de la République piétonne, suppression

22. Faciliter la place de la République piétonne, suppression

23. Faciliter la place de la République piétonne, suppression

24. Faciliter la place de la République piétonne, suppression

25. Faciliter la place de la République piétonne, suppression

26. Faciliter la place de la République piétonne, suppression

27. Faciliter la place de la République piétonne, suppression

28. Faciliter la place de la République piétonne, suppression

29. Faciliter la place de la République piétonne, suppression

30. Faciliter la place de la République piétonne, suppression

31. Faciliter la place de la République piétonne, suppression

32. Faciliter la place de la République piétonne, suppression

33. Faciliter la place de la République piétonne, suppression

34. Faciliter la place de la République piétonne, suppression

35. Faciliter la place de la République piétonne, suppression



Observer la ville dans son site

QUE RETENIR ?



La ville occupe le belvédère et crée des événements

Une ville en belvédère sur la Plaine maritime.

Un centre ville dense et en articulation des axes de circulation.

Deux axes structurants:

- . Axe marchand sud-nord,
- . Axe noble est-ouest,

Le relief donne à voir la plaine maritime vers l'ouest, depuis la « Place Verte » du site de l'ancienne abbaye du Groenberg.

Les remparts offrent un dispositif de mise en scène du paysage et de la ville, en créant des effets de surprise sur la quasi totalité des limites de la ville.





Observer la ville dans son site
QUE RETENIR ?



La ville occupe le belvédère et crée des événements

Une ville en belvédère sur la Plaine maritime.

Un centre ville dense et en articulation des axes de circulation.

Deux axes structurants:

- . Axe marchand sud-nord,
- . Axe noble est-ouest,

Le relief donne à voir la plaine maritime vers l'ouest, depuis la « Place Verte » du site de l'ancienne abbaye du Groenberg.

Les remparts offrent un dispositif de mise en scène du paysage et de la ville, en créant des effets de surprise sur la quasi totalité des limites de la ville.



Commentaire de la photo



Commentaire de la photo

Observer les éléments
LES MARQUEURS DU NOYAU HISTORIQUE

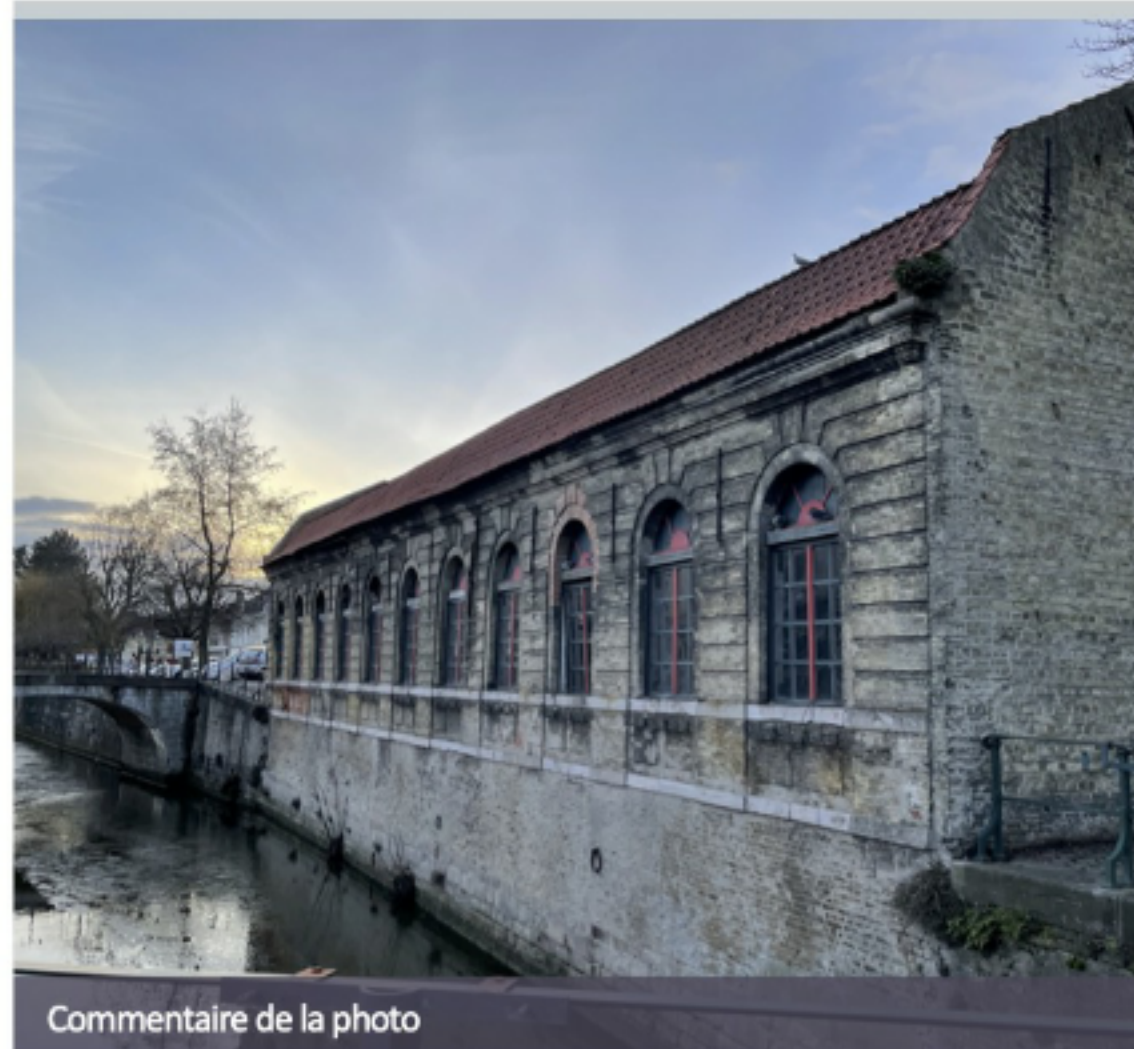


Les marqueurs du centre historique de Bergues

La ville conserve quelques joyaux de la ville historique, de son passé religieux, maritime et commerçant.



Commentaire de la photo



Commentaire de la photo



Commentaire de la photo



Commentaire de la photo

Observer les éléments
LES MARQUEURS DU NOYAU HISTORIQUE



Les marqueurs de la ville forte, l'épaisseur fortifiée

La ville conserve quelques joyaux de la ville historique, de son passé religieux, maritime et commerçant.



Commentaire de la photo



Commentaire de la photo



Imaginer

le projet de ville



Imaginer le portrait de ville
LES MOTS DES ÉLU.E.S

Liaison douce sur les remparts sud de Bergues

Le schéma représente l'intention de créer une liaison douce entre la gare et les établissements scolaires, situés autour de la porte de Cassel:

- L'école Lamartine,
- Le collège Wenceslas Cobergher,
- Le collège Sinat-Winoc,
- La gymnase Pacôme,
- La salle Drapie,
- Etc...

Restitution de l'Atelier #01 de Bergues, du 17 février 2021, mise en ligne sur le portail collaboratif du projet « Imaginons ensemble les Places de Bergues ».



[Consulter le site collaboratif](#)

QUEL PROJET DE PLACES POUR BERGUES ?

MISE EN PERSPECTIVE DES ATELIERS D'URBANISME - CAUE du Nord - Février 2021



Imaginer le projet de ville
LES ORIENTATIONS

Aménagement des berges du Canal de Bergues à Bergues

- Repenser les cheminements piéton,
- Rapport aux berges

Restitution de l'Atelier #01 de Bergues, du 17 février 2021, mise en ligne sur le portail collaboratif du projet « Imaginons ensemble les Places de Bergues ».



[Consulter le site collaboratif](#)



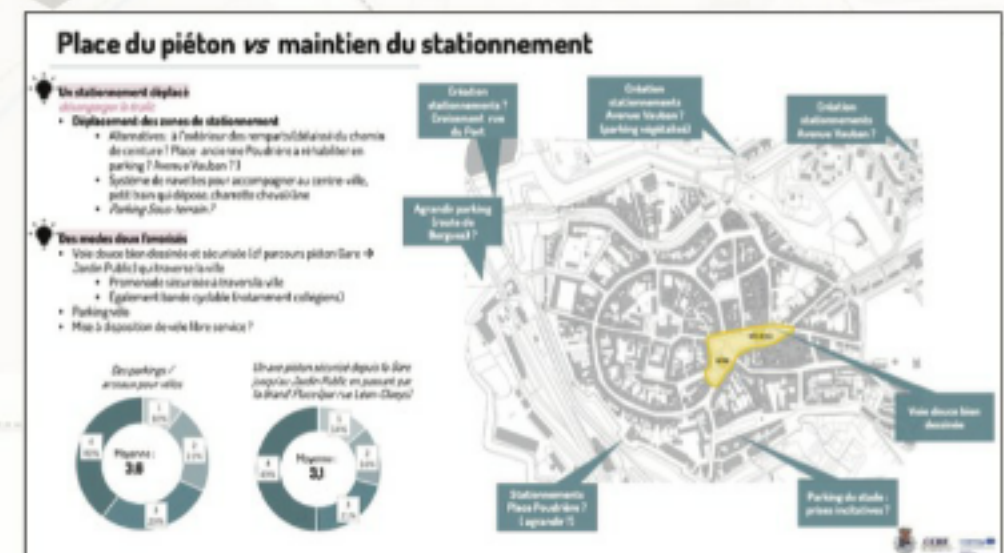
Une place forte commerçante, pour le territoire

Il faut renforcer l'armature commerciale, en optimisant les usages (livraisons, accès aux étages, équipements techniques,...).

Il faut épauler l'axe noble par des équipements d'accueil du public et de rencontre (tourisme, tiers lieux, ...).

Il faut renforcer l'offre touristique innovante du centre vers les remparts pour entretenir la « surprise ».

Restitution de la concertation des habitants, dans le cadre du projet interreg « PARTONS 2.0, Participons au développement du territoire », Extraité - CCHF - Bergues, 2021, p.28



[Consulter l'étude](#)

Les Carnets de ville proposent une mise en perspective des travaux réalisés lors des Ateliers du projet animés par le CAUE du Nord avec les élu.e.s et les partenaires de la collectivité.

Ces Carnets synthétisent la vision du projet de ville des élu.e.s et construit un argumentaire pour leur permettre de partager leurs projets.



COMMISSARIAT
à l'ARCHITECTURE,
à l'URBANISME, à
l'ENVIRONNEMENT
ET AU DÉVELOPPEMENT
DU NORD



REFLECTER



OBSERVER



RAGONER



REALISER




HABITER

UN AURA RÉGIONAL, UNE COLLECTIVITÉ DU CAUE DU NORD

interreg

Programme de Développement Régional
2014-2020



Imaginer le projet de ville
QUE RETENIR ?

Construire une stratégie de l'Offre, dans le temps

Les places centrales constituent le cœur du moteur économique de la ville de Bergues. L'articulation des 2 dynamiques commerçante et culturelle permet encore à la ville fortifiée de tenir sa place dans le territoire.

L'aménagement du cœur doit prendre en compte l'ensemble des dynamiques pour consolider l'offre sans fragiliser les équilibres.

La stratégie doit pouvoir établir de **grandes étapes d'investissements** pour diffuser du centre vers les remparts.

Tous les projets intra-muros viennent consolider la stratégie communale de reconquête de sa place, dans le territoire.

QUEL PROJET DE PLACES POUR BERGUES ?

MISE EN PERSPECTIVE DES ATELIERS D'URBANISME - CAUE du Nord - Février 2021



Réaliser

les projets & les actions





RÉALISER

Projet En cours de réflexion



Rénovation de la mairie de Bergues

- En 2020 la collectivité est lauréate de la démarche Revitalisation des Centres Ville et Centres-Bourgs
- Etude de capacité
-



RÉALISER

Étude En cours



Projet de logements de Fonci-France

La rue du quai et la ruelle au Gaz donnent accès au rempart nord et à l'ancienne poudrière.





RÉALISER

Réalisation A venir ???



Le musée du Mont-de-Piété, séquence de l'axe noble

Le Mont de Piété et son jardin matérialise l'axe noble, dans son vis-à-vis avec l'église Saint-Martin et l'ancienne citerne du XVIIème.

L'espace public donne accès aux venelles de déambulations, parfois sans issue ou comblées de garage.

VOIR LES PISTES...



RÉALISER

Réalisation **A venir ????**



La poudrière du rempart Nord

Le site de la poudrière se trouve au contact de l'opération de logements portée par le groupe Fonci-France et du rempart nord.



Habiter

évaluer, gérer et entretenir





HABITER



Développer la participation...

'Atelier se penche sur la relation entre les différentes composantes de la ville de Bergues et leurs relations.

Les participants partagent leur regard sur les enjeux du fonctionnement quotidien de la commune qui influencent encore plus directement la question des places centrales.

Les Carnets de ville proposent une mise en perspective des travaux réalisés lors des Ateliers du projet animés par le CAUE du Nord avec les élu.e.s et les partenaires de la collectivité.

Ces Carnets synthétisent la vision du projet de ville des élu.e.s et construit un argumentaire pour leur permettre de partager leurs projets.



CONSEIL
D'ARCHITECTURE,
D'URBANISME ET DE
L'ENVIRONNEMENT
DU NORD



RÉFLÉCHIR



OBSERVER



IMAGINER



RÉALISER



HABITER

Un autre regard, une collection du CAUE du Nord

Interreg 
France-Wallonie-Vlaanderen

Flandria Rhei
Partons 2.0

Projet financé par le Fonds européen de développement régional
et financé par les Régions France, Wallonie, Région flamande, Flandria Rhei