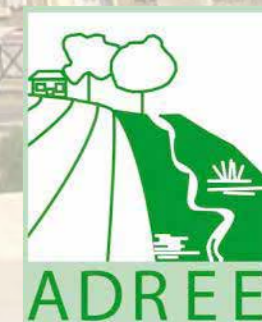


ARBRES DES VILLES ET DES CAMPAGNES : POURQUOI ET COMMENT LES PROTÉGER ?

MARDI 13 AVRIL 2021

© Jean-Claude BACOT





© Jean-Claude BACOT

MARDINALES 2021

Chaque deuxième mardi du mois,
une matinée pour partager et construire autour de thèmes
portant sur l'environnement et l'urbanisme.

A destination de tous :
élus, techniciens, professionnels ou personnes intéressées,
la Mardinale offre l'occasion de présenter des sujets d'actualité.

**ATTENTION, cette Mardinale est
proposée en visio-conférence (de 9h00 à 12h).**

Pour suivre la Mardinale, voici le lien :
<https://zoom.us/j/97354908029?pwd=N0orNlo4TEtKQTBDd-TA1VDcxMXhtZz09>
ID de réunion : 973 5490 8029

Arbres des villes et des campagnes : pourquoi et comment les protéger ?

Mardi 13 avril 2021

1 / Pourquoi protéger les arbres ?

- Approche sensible, historique et structurelle,
- Intérêts écosystémiques de l'arbre,
- L'arbre Habitat de nombreuses espèces, support de développement de la biodiversité

*Muse JONCQUIÈRES et Martin HENNEBICQUE - paysagistes // CAUE de l'Aisne
Nicolas RICHARD - directeur // CPIE des Pays de l'Aisne*

2 / Comment protéger le patrimoine arboré ? (La boîte à outils)

- Guide de bonnes pratiques

*Muse JONCQUIÈRES et Martin HENNEBICQUE - paysagistes // CAUE de l'Aisne
Nicolas RICHARD - directeur // CPIE des Pays de l'Aisne*

- La biodiversité comme élément de protection de l'arbre

Cas concret en Thiérache

*Guénaël HALLART - responsable pédagogique // CPIE des Pays de l'Aisne
Julien BOSSE - chef de service Environnement et Chasse // DDT des territoires de l'Aisne*

- Aspect réglementaire : quels outils pour protéger les arbres ?

Cas concret sur la commune de Bouvignies (59) dans le cadre de l'élaboration du PLU.

*Richard KASZYNSKI - directeur & architecte urbaniste // CAUE de l'Oise
Jean-Marie VALIN - Adjoint à l'urbanisme et à l'environnement // Bouvignies (59)*

+ d'infos :

CAUE : 03 23 79 00 03 - info@caue02.com - www.caue02.com



I. POURQUOI PROTÉGER NOS ARBRES ?

L'ARBRE DANS LE PAYSAGE

M. HENNEBICQUE, Paysagiste, CAUE DE L'Aisne

1. POURQUOI PROTÉGER NOS ARBRES?

PERCEPTIONS COMMUNES DE L'ARBRE

PAR LE DESSIN, LA PEINTURE, LA PHOTOGRAPHIE



Représentation égyptienne vers 1300 av-JC



Adam et Eve - 1526 - Lucas Cranache l'Ancien



Tapisserie flamande - 1510 - Atelier Jehan Grenier



Représentation égyptienne



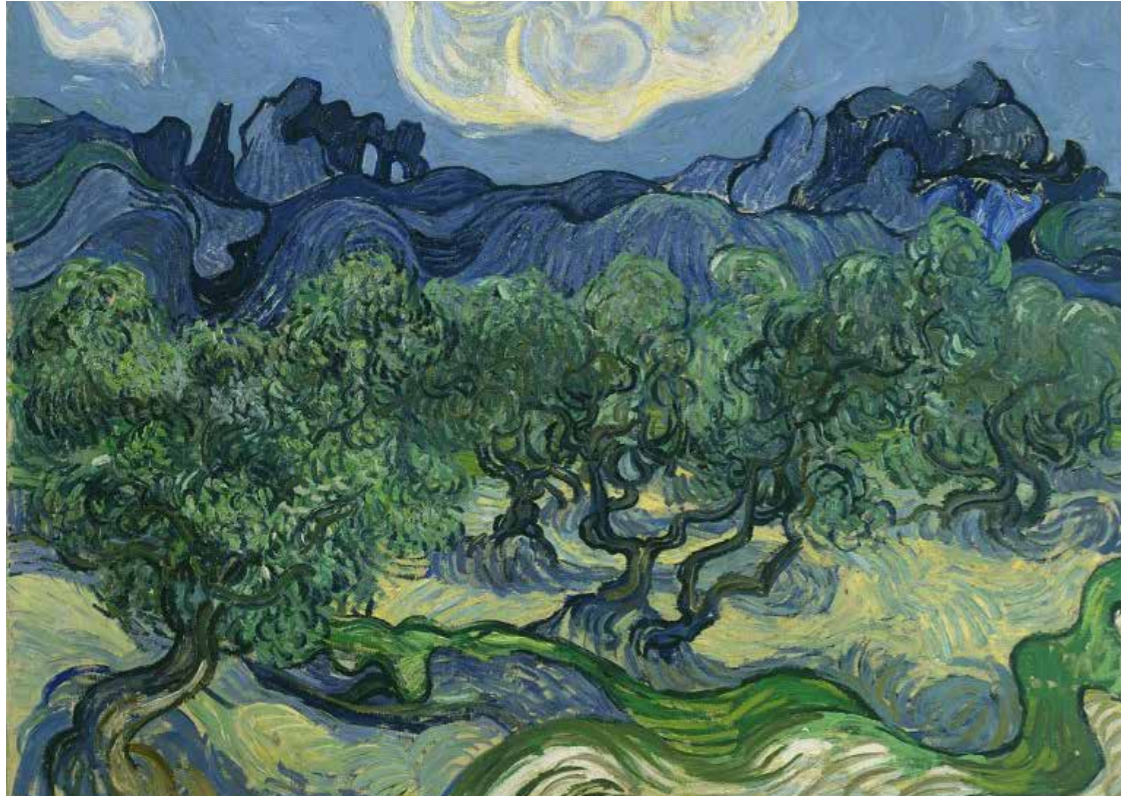
Paysage idéal - 1650 - Nicolas Poussin



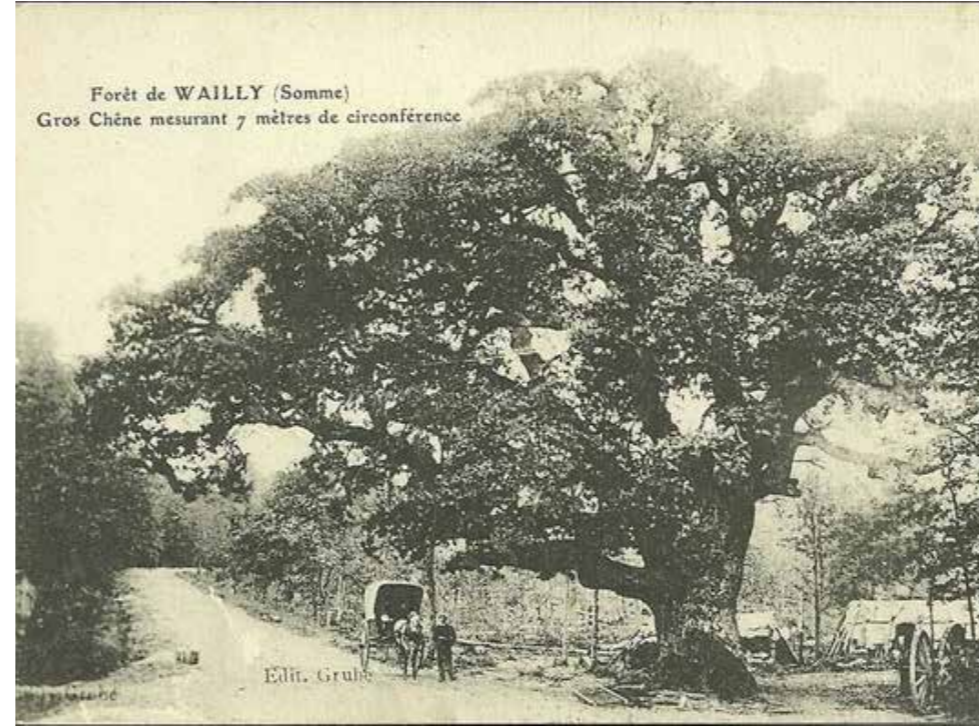
XXe siècle - Li Cheng

I. POURQUOI PROTÉGER NOS ARBRES ?

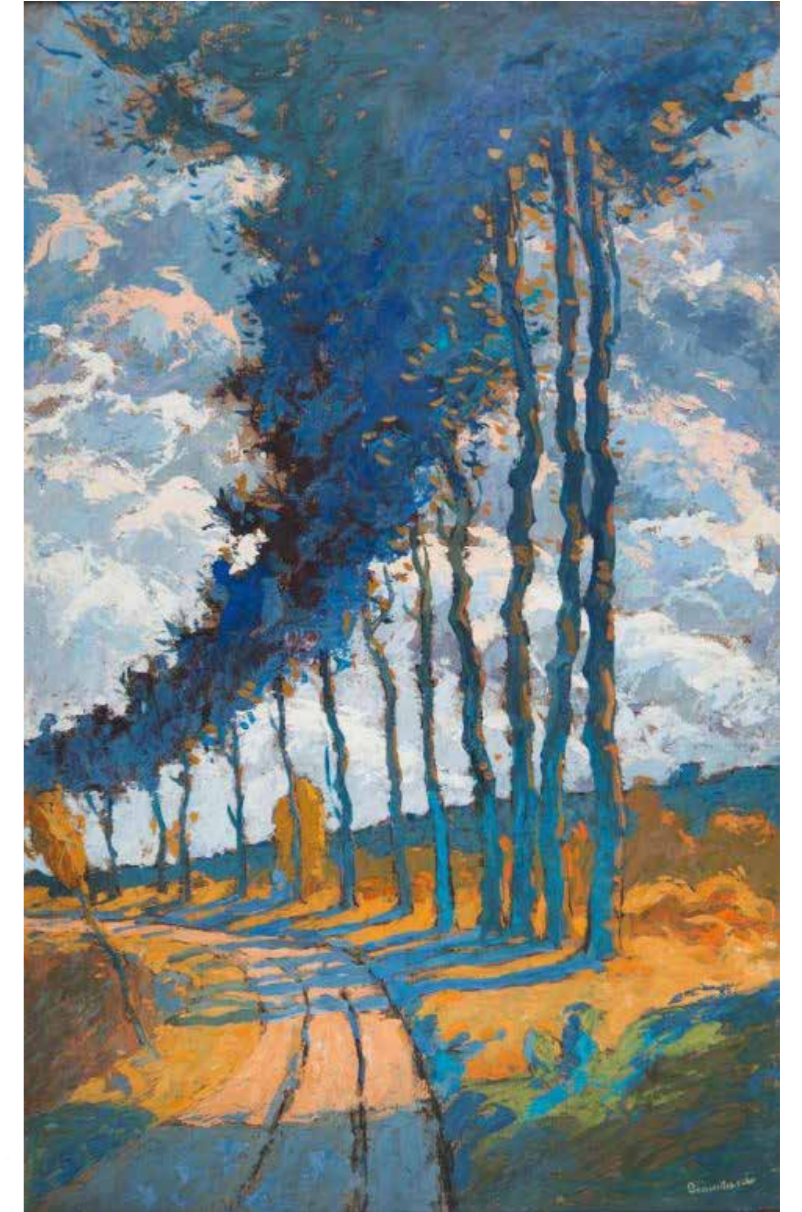
PERCEPTIONS COMMUNES DE L'ARBRE PAR LE DESSIN, LA PEINTURE, LA PHOTOGRAPHIE



Les Oliviers - 1889 - Vincent Van Gogh



Le Gros Chêne de Wailly, carte postale, XIX ème siècle



XXe siècle - Eugène Bruillard



Château de Chantilly - 1966 - Constantin Kluge



Saule têtard dans le bocage de Thiérache, CAUE 02

I. POURQUOI PROTÉGER NOS ARBRES ?

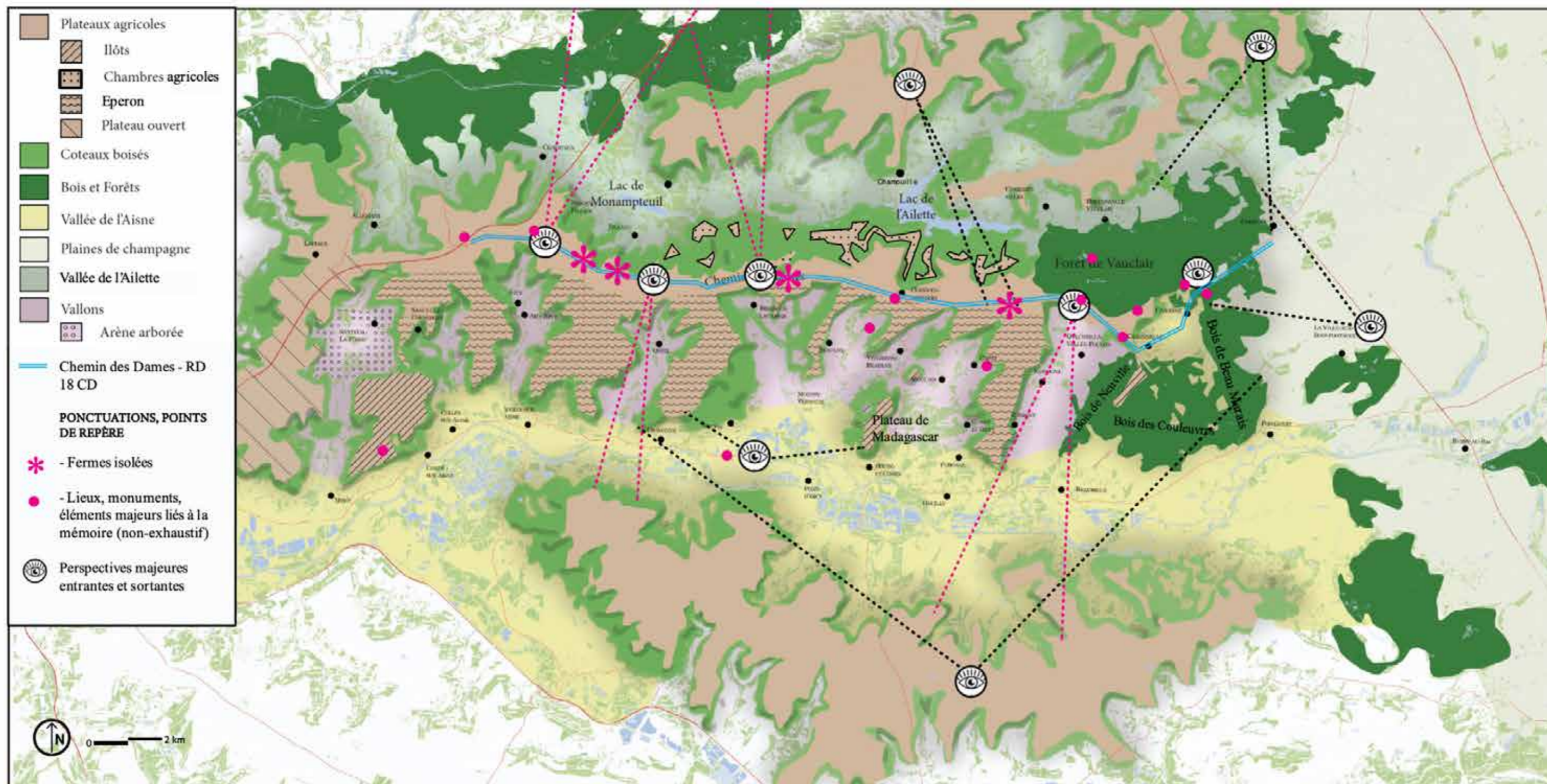
L'ARBRE DANS LE PAYSAGE

**DES TYPOLOGIES COMPOSANTES DE L'IDENTITÉ D'UN TERRITOIRE
LE CHEMIN DES DAMES _ SITE DE LA 1ÈRE GUERRE MONDIALE**



I. POURQUOI PROTÉGER NOS ARBRES ?

CARTE DE SYNTHÈSE DES ENTITÉS PAYSAGÈRES SINGULIÈRES QUI FONT L'IDENTITÉ DU TERRITOIRE DU CHEMIN DES DAMES



DÉFINITION DES ENTITÉS & ÉLÉMENTS PAYSAGERS CARACTÉRISTIQUES DU CHEMIN DES DAMES

**PLATEAUX AGRICOLES
OUVERTS**



*Vue en direction du sud -
Plateau cultivé/Ourlet boisé/ Vallon et clocher de Paissy*

VALLONS



**PONCTUATIONS PAYSAGÈRES, POINTS DE REPÈRES
FERMES ISOLÉES**



Ferme du lieu dit Le Poteau d'Ailles et la silhouette sombre marquée de son bosquet de résineux

**PLATEAUX AGRICOLES
CHAMBRES AGRICOLES**



VALLÉE DE L' AISNE



Vue en direction du sud sur la Vallée de l'Aisne - Commune de SOUPIR

**PONCTUATIONS PAYSAGÈRES, POINTS DE REPÈRES
LIEUX DE MÉMOIRE**



**CÔTEAUX BOISÉS
(OURLETS BOISÉS)**



VALLÉE DE L'AILETTE



PERSPECTIVES MAJEURES



*Grande perspective en direction du Sud
depuis la Caverne du Dragon*



*Perspective lointaine en direction du Nord-
Butte de Laon*

L'ARBRE DANS LE PAYSAGE - DÉCLINAISON DES TYPOLOGIES

L'ARBRE: ÉLÉMENT DE COMPOSITION URBAINE AU SERVICE DE LA MISE EN VALEUR DE L'ARCHITECTURE ET DE LA VILLE



Le mail (Fère-en-Tardenois)



Source: Google

L'ARBRE DANS LE PAYSAGE

L'ARBRE: ÉLÉMENT DE COMPOSITION URBAINE AU SERVICE DE LA MISE EN VALEUR DE L'ARCHITECTURE ET DE LA VILLE

Arbres isolés majestueux en coeur de bourg



Source Google

Alignements d'arbres en entrée de ville/village



Source: IGN



Source Google



I. POURQUOI PROTÉGER NOS ARBRES ?

L'ARBRE DANS LE PAYSAGE RÉVÉLATEUR D'UNE PRATIQUE AGRICOLE

Le bocage



Source: IGN



Source: Google street view

Le verger



Source: IGN



Source: Terascia

I. POURQUOI PROTÉGER NOS ARBRES ?

L'ARBRE DANS LE PAYSAGE

RÉVÉLATEUR DE LA PRÉSENCE DE L'EAU OU DES CARACTÉRISTIQUES D'UN SOL

La peupleraie



Source IGN



Source Google

La ripisylve



Source IGN



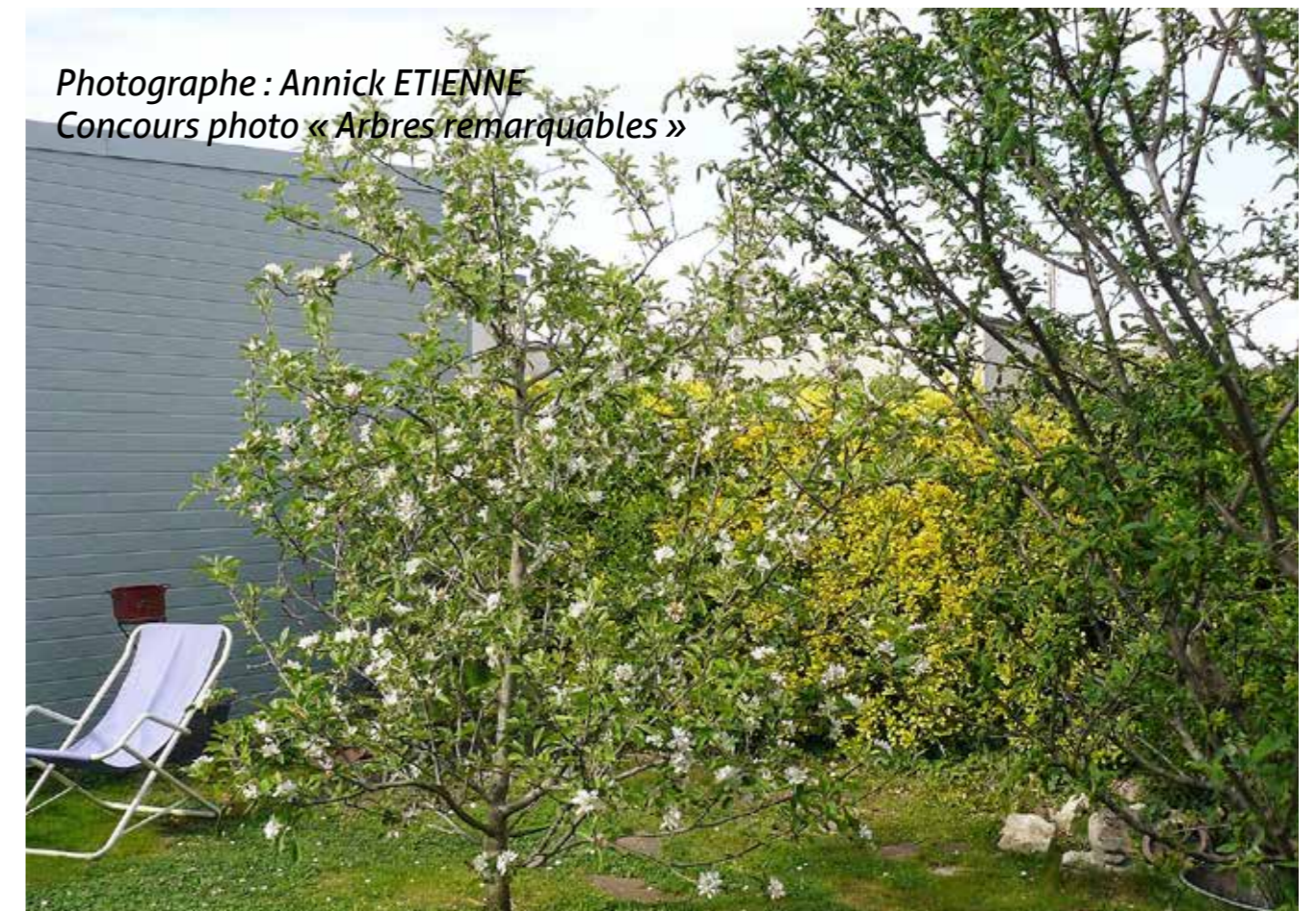
Source Google

I. POURQUOI PROTÉGER NOS ARBRES ?

Les arbres isolés



L'ARBRE DANS LE PAYSAGE PONCTUATIONS, POINTS DE REPÈRES DANS LE PAYSAGE



I. POURQUOI PROTÉGER NOS ARBRES ?

En bosquets, en grandes masses, en alignements...



Photographe : Danièle BAYARD
Concours photo « Petit patrimoine vernaculaire »



Source: canope.ac.amiens.fr

L'ARBRE DANS LE PAYSAGE

LES ARBRES EN GROUPEMENT



Photographe : Eric LESNIEROWSKI
Concours photo « Arbres remarquables »

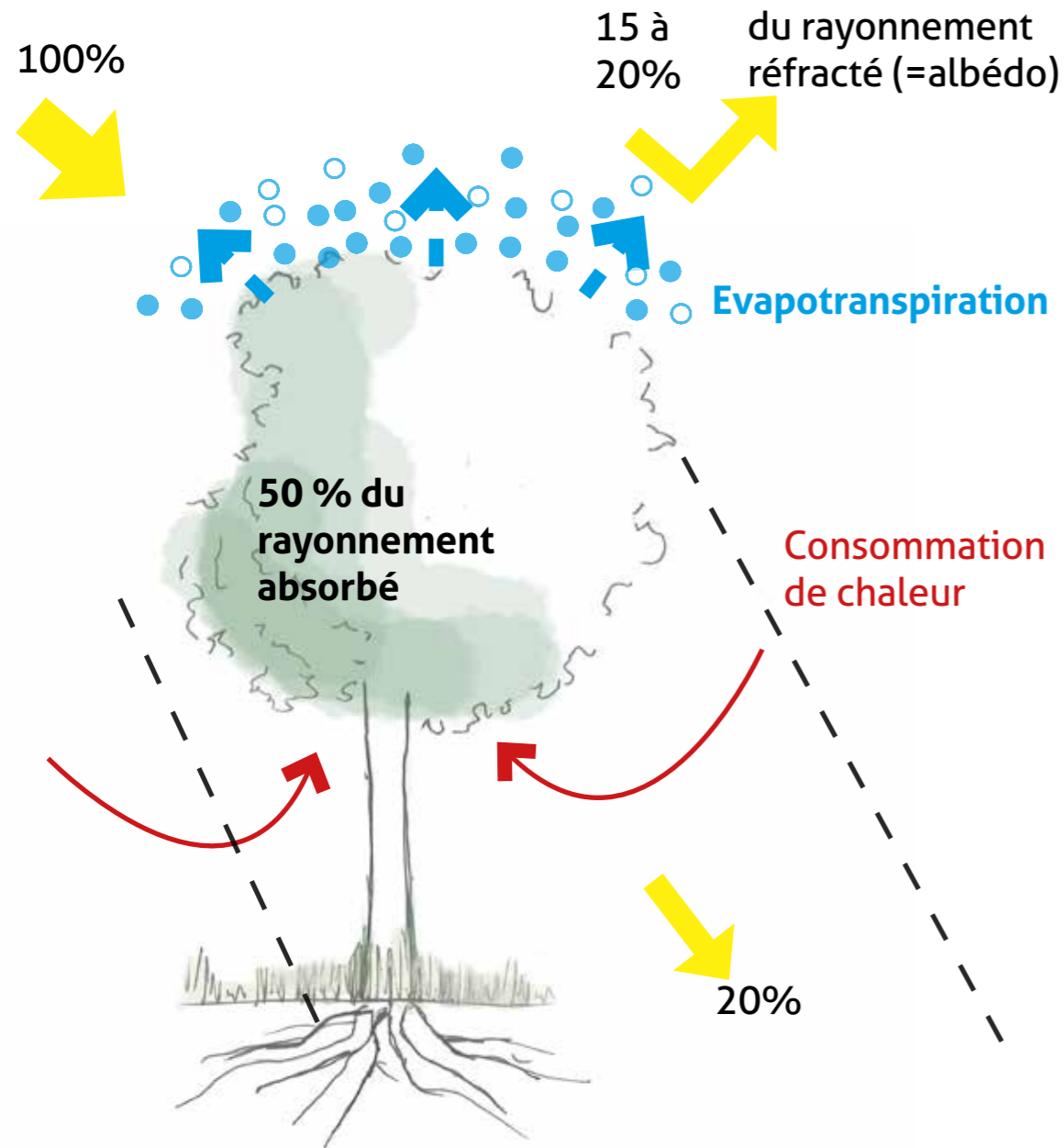


Source: Google street view - masses boisées dans le Laonnois, révélatrices de la topographie

LES INTÉRÊTS ÉCOSYSTÉMIQUES DE L'ARBRE

P.TUTIN, Apprenti en Urbanisme, CAUE DE L'Aisne

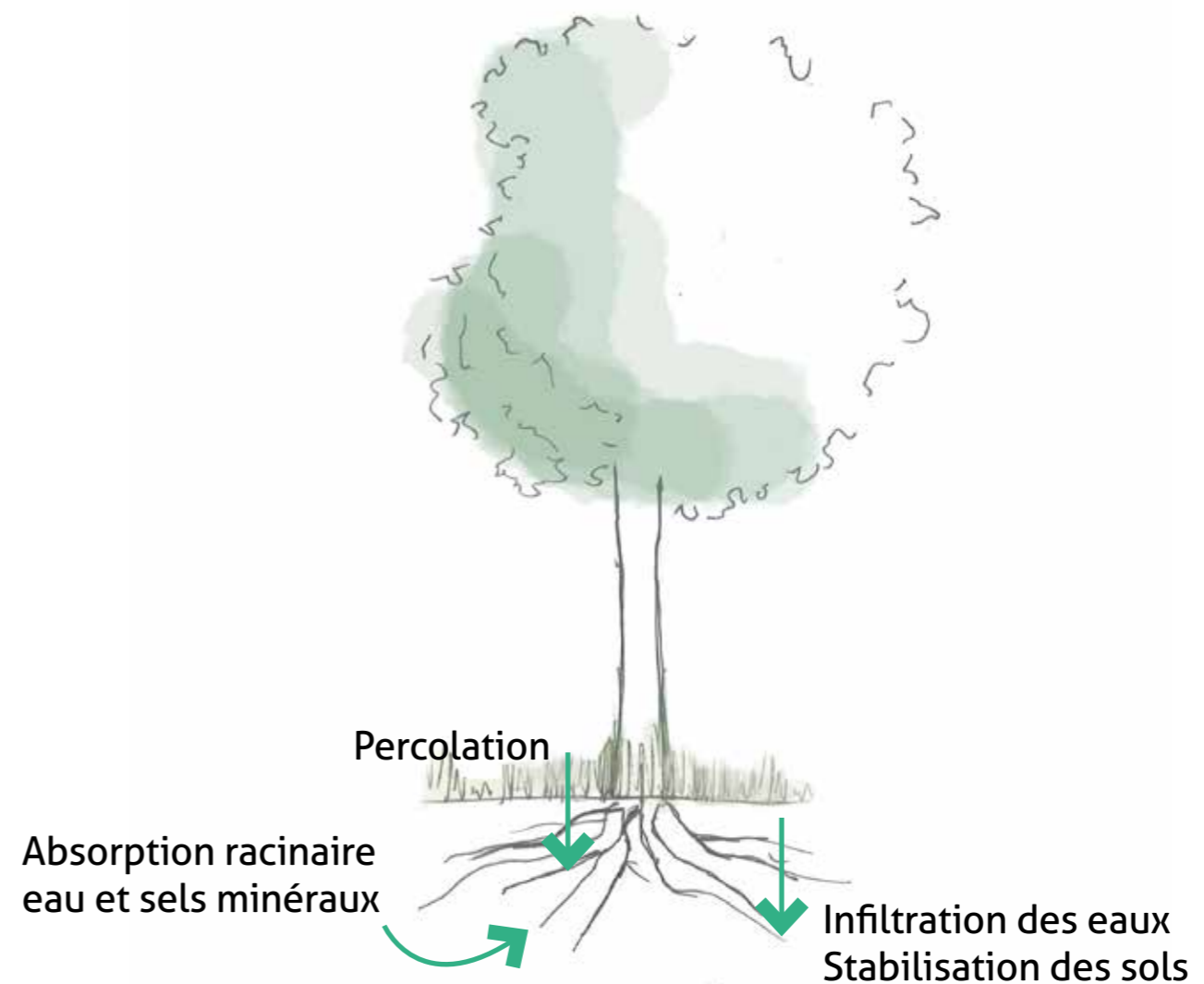
I. POURQUOI PROTÉGER NOS ARBRES ?



L'ARBRE :

- + Produit de l'oxygène / Stocke du carbone
- + Filtre l'air (poussières, particules, composés volatils...)
- + Règle la luminosité selon les saisons :
(ombre en été / transparence en hiver)
- + Réduit la température
(effet combiné ombre + évapotranspiration)
- + Accueille la faune et la flore

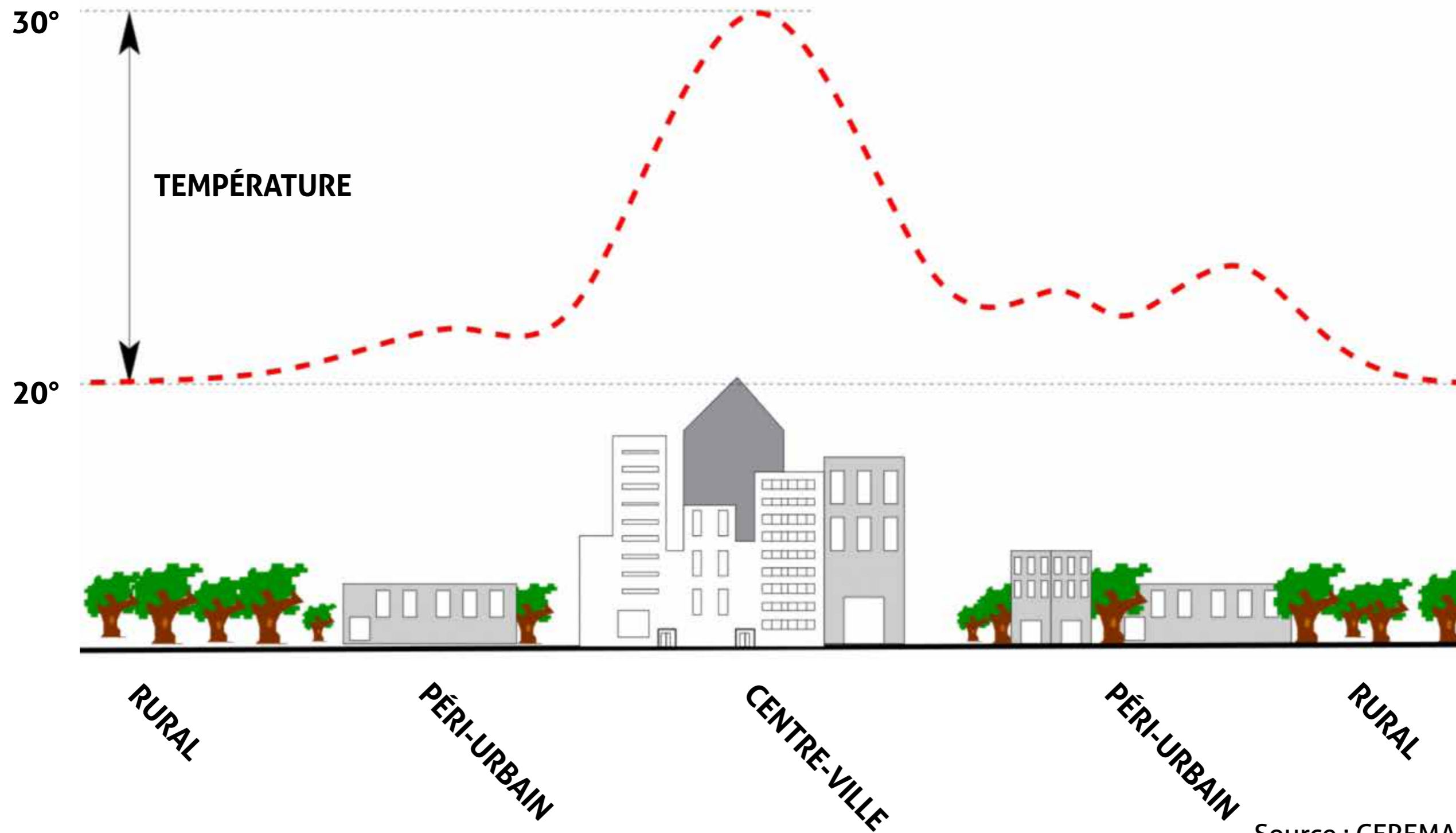
LES INTÉRÊTS ÉCOSYSTÉMIQUES DE L'ARBRE



L'ARBRE :

- + Fixe les sols :
 - stabilisation par les racines
 - frein à l'érosion et aux transports de polluants
- + Favorise l'infiltration des eaux pluviales :
 - régulation des eaux pluviales sur place
 - limitation des ruissellements et de l'érosion des sols
 - phyto-épuration

L'IMPACT DES ARBRES SUR LES ÎLOTS DE CHALEUR URBAIN



Source : CEREMA

I. POURQUOI PROTÉGER NOS ARBRES ?

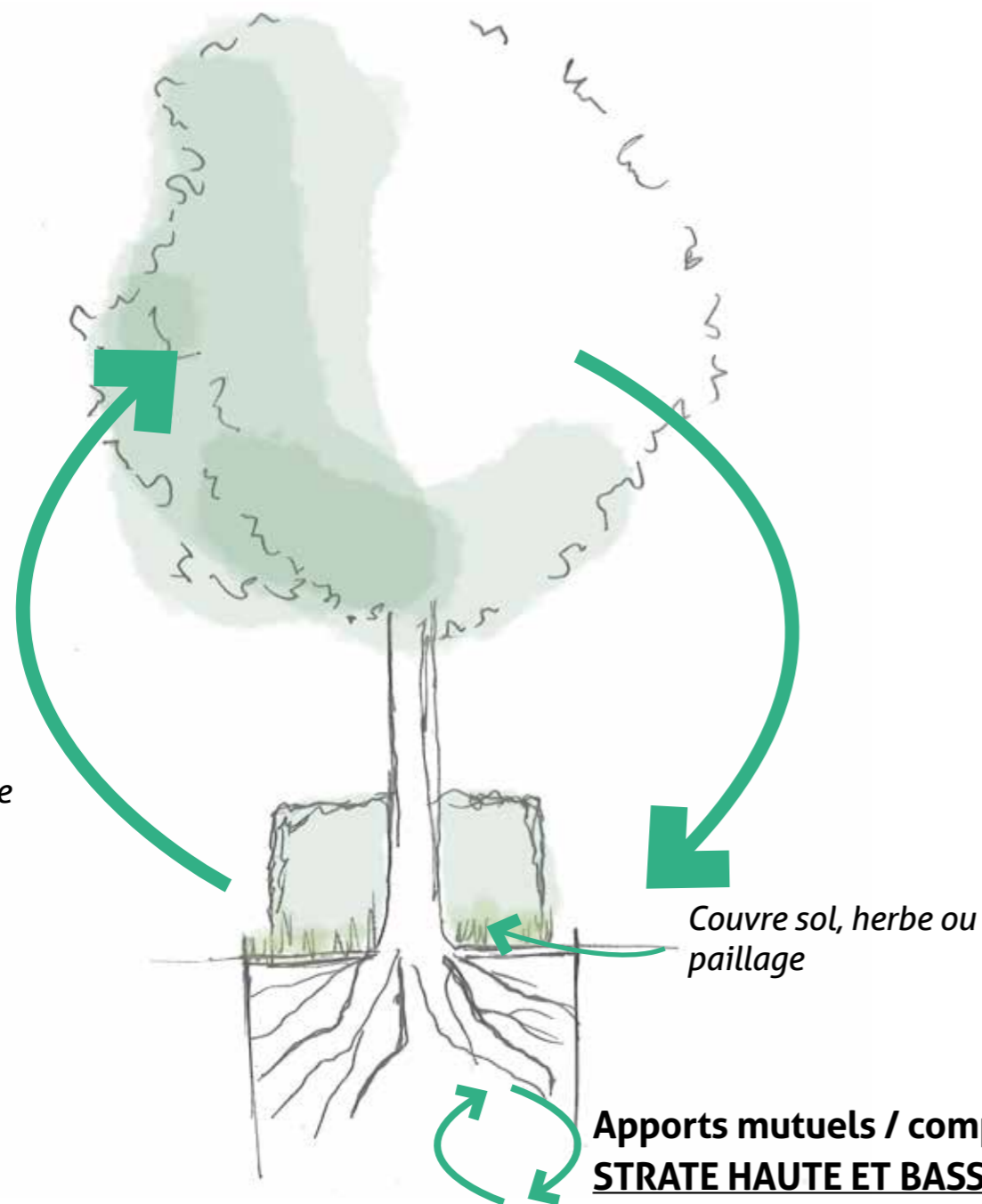
LES INTÉRÊTS ÉCOSYSTÉMIQUES DE L'ARBRE

VILLE

Strate arborée

Strate arbustive

Strate basse



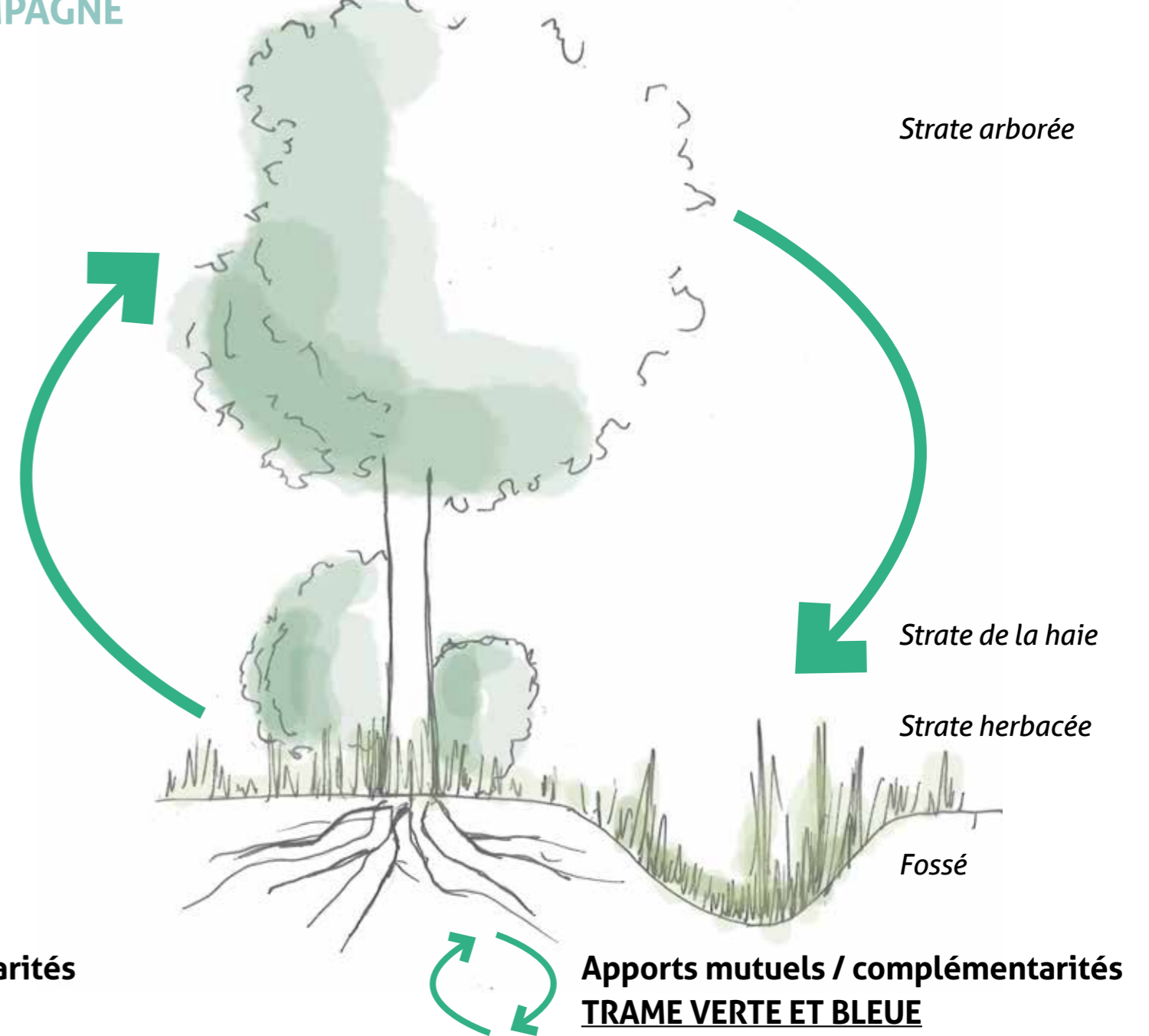
CAMPAGNE

Strate arborée

Strate de la haie

Strate herbacée

Fossé



L'ARBRE inclus dans un écosystème offre :

+ UNE Meilleure résistance :

- La strate végétale basse profite à l'arbre (protection du sol, humidité, infiltration)
- L'arbre profite à la strate végétale basse (ombre, évapotranspiration)

+ DE Meilleures performances :

- Fixation des sols
- Infiltration des eaux pluviales
- Résistance aux maladies / protection des blessures
- Accueil de la biodiversité

L'ARBRE SUPPORT D'UNE AUTRE VIE

G.HALLART, Responsable pédagogique
CPIE des Pays de l'Aisne

MALTRAITANCE DE L'ARBRE

N.RICHARD, Directeur, CPIE des Pays de l'Aisne

Les chocs répétés entraînent des atteintes aux écorces, qui ouvrent la voie aux maladies
- cavités, fragilités, perte de tenue mécanique et durée de vie amoindries

=> protéger les troncs à proximité des circulations



I. POURQUOI PROTÉGER NOS ARBRES ?

MALTRAITANCE DE L'ARBRE

ARBRES URBAINS ET VÉHICULES : UNE COHABITATION À ORGANISER

Les circulations et stationnements à proximité

- tassement des sols, asphyxie racinaire, perte de perméabilité et durée de vie amoindries

=> protéger les espaces à proximité des circulations



I. POURQUOI PROTÉGER NOS ARBRES ?

MALTRAITANCE DE L'ARBRE

MASSACRE À LA TRONÇONNEUSE

Les interventions trop sévères fragilisent les arbres

=> fatigues, portes ouvertes aux maladies, dangerosité, durée de vie amoindrie,



I. POURQUOI PROTÉGER NOS ARBRES ?

MALTRAITANCE DE L'ARBRE

ARBRES ET CHANTIERS

L'arbre, ce n'est pas qu'un tronc ! Il faut le considérer comme un ensemble et le protéger (ramure, tronc, racines)

=> considérer les systèmes racinaires comme un réseau à protéger



I. POURQUOI PROTÉGER NOS ARBRES ?

MALTRAITANCE DE L'ARBRE

PLANTER UN INVESTISSEMENT SUR LE LONG TERME: BIEN CHOISIR BIEN RÉFLÉCHIR

- Mauvais choix d'essence et plantation en vert



II. COMMENT PROTÉGER NOTRE PATRIMOINE ARBORÉ ?



LES BONNES PRATIQUES DE GESTION & DE PLANTATION

M.JONQUIERES, Paysagiste, CAUE DE L'Aisne

LES BONNES PRATIQUES DE GESTION



Chevresis-Monceau (02)

© ERIC LESNIEKOWSKI

+ Préserver et gérer le patrimoine existant :

- Conserver et protéger les sujets en place
- S'appuyer sur des professionnels qualifiés pour :
 - > diagnostiquer l'état sanitaire du patrimoine arboré
 - > cibler les actions à mener et les réaliser (grimpeurs-élagueurs)
 - > penser le renouvellement des sujets dans le temps

+ Recourir à la taille douce (en cas de nécessité) pour :

- Alléger la charge de l'arbre
- Supprimer les branches mortes et/ou mal orientées
- Maîtriser son développement

= Assurer la sécurité tout en respectant la forme et la physiologie de l'arbre



Source : SAS Garcia

grimpeur - élagueur



silhouette initiale

silhouette après élagage doux

Source : SAS Garcia

exemple de Taille douce

LES BONNES PRATIQUES DE PLANTATION

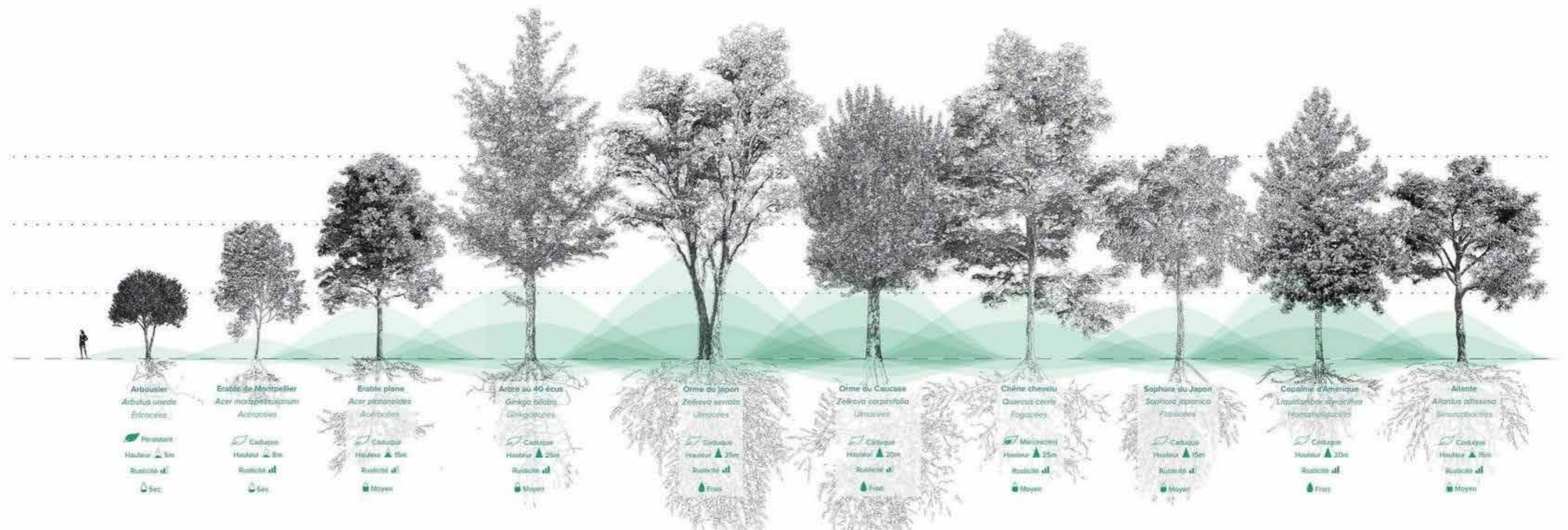
+ Choisir une essence adaptée :

- **Au contexte** (volume disponible pour le bon développement de la couronne et des racines)

- **Aux conditions de sol et de climat :**

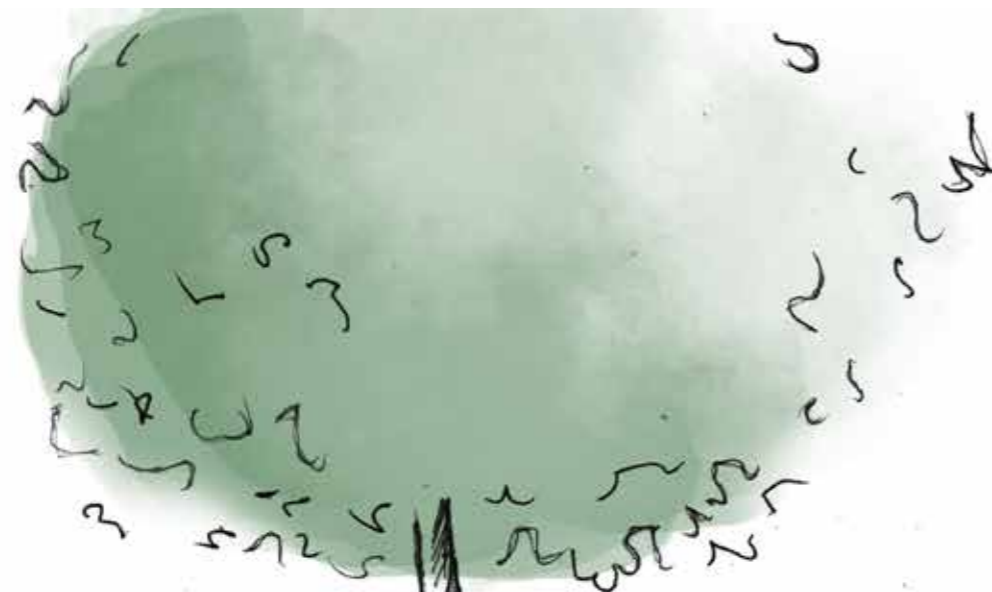
- > adaptation au milieu de plantation (nature du sol, ressource en eau, contraintes autres...)
- > meilleure reprise lors de la transplantation
- > meilleure résistance aux maladies, pathogènes...

= Éviter au maximum le recours à la taille (à la plantation comme à terme)



Source : Coloco / Kevin Michels Paysage

LES BONNES PRATIQUES DE PLANTATION



Bon réglage du niveau du collet

Habillage du pied d'arbre (végétal et/ou paillage)

Tuteurage souple à bonne distance du tronc

Cuvette d'arrosage centrée sur les racines

Fosse de plantation de volume satisfaisant par rapport à la motte :
terre végétale + amendement
OU reprise terre en place + bio-dynamisation

Fond de fosse décompacté

+ Planter à la bonne saison (mi-novembre à mi-mars)

+ Assurer les conditions d'un bon développement :

- Fosse de plantation suffisamment généreuse
- Tuteurage souple, favorable à un bon enracinement
- Protection du pied de l'arbre (paillage ou végétal)

Tuteurage souple :
ex. tripode + lanières extensibles = tenue et souplesse pour bon enracinement du sujet planté



Protection du pied d'arbre :
ex. pied d'arbre non tondu = humidité conservée + préservation des blessures éventuelles du tronc et du collet



Source : adalia

LA BIODIVERSITÉ COMME ÉLÉMENT DE PROTECTION DE L'ARBRE

**J.BOSSE, Responsable du Pôle Nature, Service Environnement
DDT de l'Aisne (Direction Départementale des Territoires)**

ASPECT RÉGLEMENTAIRE: QUELS OUTILS POUR PROTÉGER LES ARBRES?

R. KASZYNSKI, Architecte-Urbaniste, Directeur CAUE 60
JM. VALIN, Adjoint au Maire, Commune de Bouvignies (59)