



# **Studieopdracht masterplan stationsomgeving**

# Aanleiding

---

- Openbaar domein stationsomgeving is verouderd.
- Voorzieningen voor fiets, bus en auto zijn weinig aantrekkelijk of ontoereikend.
- Site dient te worden opgewaardeerd tot volwaardig en modern mobiliteitsknooppunt.
- Complex planningsproces met veel betrokken actoren: stadsbestuur, de NMBS, De Lijn, buurtbewoners, handelaars, ...

# Context - Westhoek

---

- Poperinge is een van vier kleinstedelijke gebieden in de Westhoek.
- Landelijk karakter, lage bevolkingsdichtheid en hogere ouderdomscoëfficiënt.
- Beperkt netwerk aan openbaar vervoer en wegeninfrastructuur.
- In sterke mate gericht op automobilititeit.
- Studies adviseren: voorzieningen in vier stadskernen Westhoek verder uitbouwen en mobiliteitsaanbod gericht op omliggende rurale gebied versterken.

# Context - Poperinge

---

- +- 19.700 inwoners.
- Vijf deelgemeenten, grondgebied van 11.933 ha.
- 170 winkels, grootste deel in stadskern en langs ring.
- Industriezone Sappenleen van 120 ha en 140 bedrijven.
- Twaalf vestigingen van basisscholen en tien vestigingen van secundaire scholen.
- Grootste toeristische attracties zijn dodencellen, hopmuseum, Lijssenthoek en Talbot House.
- Ook steeds meer wandel- en fietstoerisme.

# Projectgebied - historiek

---

- Station werd geopend in 1854.
- Geëlektrificeerd in 1987.
- Nu enkel eindstation Kortrijk-Poperinge, vroeger ook verbindingen naar Adinkerke en Hazebrouck.
- Tot 2009 overslaginstallatie voor suikerbieten, maar werd gesloopt wegens sluiting fabrieken.

# Projectgebied - historiek

---





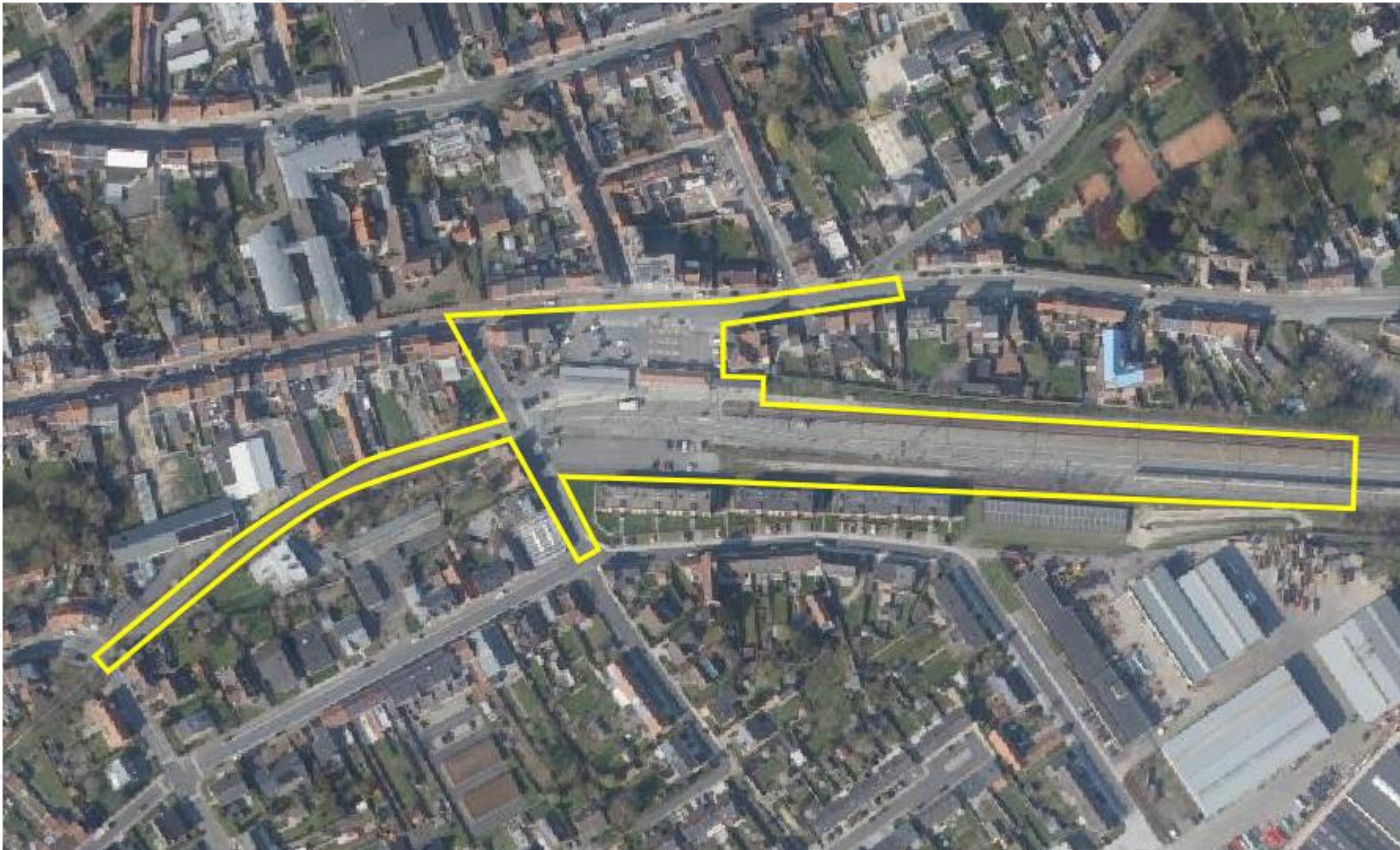
# Projectgebied - ligging

---

- Ingesloten tussen Ieperstraat, Nieuwstraat en Nijverheidsstraat.
- Ieperstraat is belangrijkste invalsweg naar Grote Markt, Nieuwstraat en Nijverheidsstraat zijn ontsluitende woonstraten.
- Cafés, restaurant, apotheek, fitnesscentrum, ruilwinkel, slager en verzekeringskantoor.
- Vijf woningen bij kruispunt Ieperstraat met Nieuwstraat die stadsbestuur wil verwerven.
- Ook omliggende wegenis hoort tot studieopdracht.

# Projectgebied - ligging

---





# Projectgebied - centrumontwikkeling

---

- Vernieuwing van stationsomgeving is hefboomproject in RUP Centrumontwikkeling (2015).
- Een van de poorten tot het handelscentrum.
- Inrichting van openbaar domein moet zorgen voor gepast samengaan van verkeersfunctie en verblijfsfunctie.
- Stationsplein moet in hoofdzaak bestaan uit open ruimte.
- Kleinschalige bebouwing in functie van spoorweg en aanhorige functies is toegelaten.

# Projectgebied - stationsgebouw

---

- Enige overblijvende exemplaar van de spoorwegarchitectuur uit de 19e eeuw aan de lijn Kortrijk-Poperinge.
- Aangeduid als beschermd monument en bouwkundig erfgoed.
- Stationsloketten tijdens beperkte uren open. NMBS wil deze in 2021 sluiten en zoeken naar nieuwe invulling.
- Drie perrons aan achterzijde station: gelijkgronds en deels aangelegd in steenslag. Niet toegankelijk voor personen met een beperking.

# Projectgebied - stationsgebouw

---





# Projectgebied - stationsgebouw

---





# Projectgebied - fietsvoorzieningen

---

- Naast stationsgebouw ruime overdekte fietsenstallingen en openbare fietspomp.
- Geen afgesloten fietsenstallingen of laadpalen voor fietsen.
- Acht deelfietsen van Blue-mobility. In 2018 331 keer uitgeleend, in 2019 451 keer.
- Op 650 meter van stationsomgeving is aanleg fietssnelweg F381 richting Ieper gepland.

# Projectgebied - fietsvoorzieningen

---



# Projectgebied - busvoorzieningen

---

- Bediening door vier reguliere buslijnen.
- Bediening door belbus. Wordt in kader van decreet basisbereikbaarheid vervangen door vervoer op maat.
- Vier busperrons en één schuilhuisje aanwezig. Net als treinperrons niet toegankelijk voor personen met beperking.
- Capaciteit busperrons dient op vraag van De Lijn te worden onderzocht in studieopdracht.

# Projectgebied - busvoorzieningen

---





# Projectgebied - parking

---

- Parking langs Ieperstraat (40 plaatsen) en Nieuwstraat (55 plaatsen).
- Laadpaal voor elektrische wagens langs Ieperstraat.
- Geen beperkte parkeertijd, parkeren kan gratis en onbeperkt.
- Stationsparkings tijdens de week nagenoeg steeds volledig bezet.
- NMBS is bereid reorganisatie parkings te onderzoeken.

# Projectgebied - parking

---



# Projectgebied - parking

---





# Projectgebied – wandel- en fietsverbindingen

---

- Intentie van stadsbestuur om oude spoorwegbedding tussen Nieuwstraat en Professor Dewulfstraat aan te kopen en Quintenswandelpad zo door te trekken tot station.
- Reeds principeakkoord met Infrabel.
- In RUP Nijverheidsstraat (2010) werd aanleg van wandel- en fietsverbinding van Europalaan naar Nieuwstraat opgenomen.
- Nog niet volledig gerealiseerd, maar wordt opnieuw opgepikt in kader van uitbreiding bedrijvencentrum.



# Projectgebied – wandel- en fietsverbindingen

---





# Projectgebied – wandel- en fietsverbindingen



# Doelstellingen

---

- Opmaak ontwikkelingsvisie voor herwaardering stationsomgeving.
- Visie dient vertaald te worden in meerdere ontwerpscenario's. Eén scenario wordt verder uitgewerkt met stappenplan en kostenraming.
- Consensus bereiken tussen projectpartners.
- Participatie organiseren voor georganiseerde en niet-georganiseerde bevolking.

# Onderzoeksvragen

---

- Welke functies voorzien? Welke ruimte dienen deze te krijgen?
- Hoe kan openbaar domein multifunctioneel en klantvriendelijk worden ingericht?
- Hoe kan stationsinfrastructuur functioneel worden geïntegreerd in de omgeving?
- Hoe kunnen vervoersmodi op elkaar worden afgestemd?
- Hoe kan randaccommodatie worden geoptimaliseerd?
- Hoe kan gebruik duurzame verkeersmodi worden gestimuleerd?



# Wedstrijdontwerp

---

- Bureau- en teamvoorstelling.
  - Eerste algemene visie op de opdracht, de stationsomgeving en de opgenomen doelstellingen en onderzoeksvragen.
  - Een plan van aanpak voor de totstandkoming van masterplan.
  - Een voorstel van participatietraject.
  - De erelonen.
- 
- Bedoeling is om planproces af te ronden tegen uiterlijke deadline van 31 maart 2022.

# Vragen

---

Vragen of opmerkingen?