

5^{èmes} Journées

Rencontre...

des acteurs du paysage & du fleurissement



C.a.u.e.
de la manche
CONSEIL D'ARCHITECTURE, D'URBANISME ET DE L'ENVIRONNEMENT



Villes et Villages
Fleuris





5^{èmes} Journées Rencontre...



Saint-Vaast
-la-Hougue

26 janvier 2016



28 janvier 2016

Marigny



2 février 2016

Saint-Hilaire
-du-Harcouët



C.a.u.e.
de la manche
CONSEIL D'ARCHITECTURE, D'URBANISME ET DE L'ENVIRONNEMENT





Regard(s)



c.a.u.e.
de la manche
CONSEIL D'ARCHITECTURE, D'URBANISME ET DE L'ENVIRONNEMENT



Saint-Hilaire-du-Harcouët 



5^{èmes} Journée Rencontre...

Pour information : Le portrait de la commune de **Saint-Hilaire-du-Harcouët** a été réalisé avant la création de la commune nouvelle de Saint-Hilaire-du-Harcouët (15.12.2015). Un portrait de **Saint-Martin-de-Landelles** a été réalisé en 2014, dans le cadre de la 3^{ème} journée-rencontre des acteurs du paysage et du fleurissement.

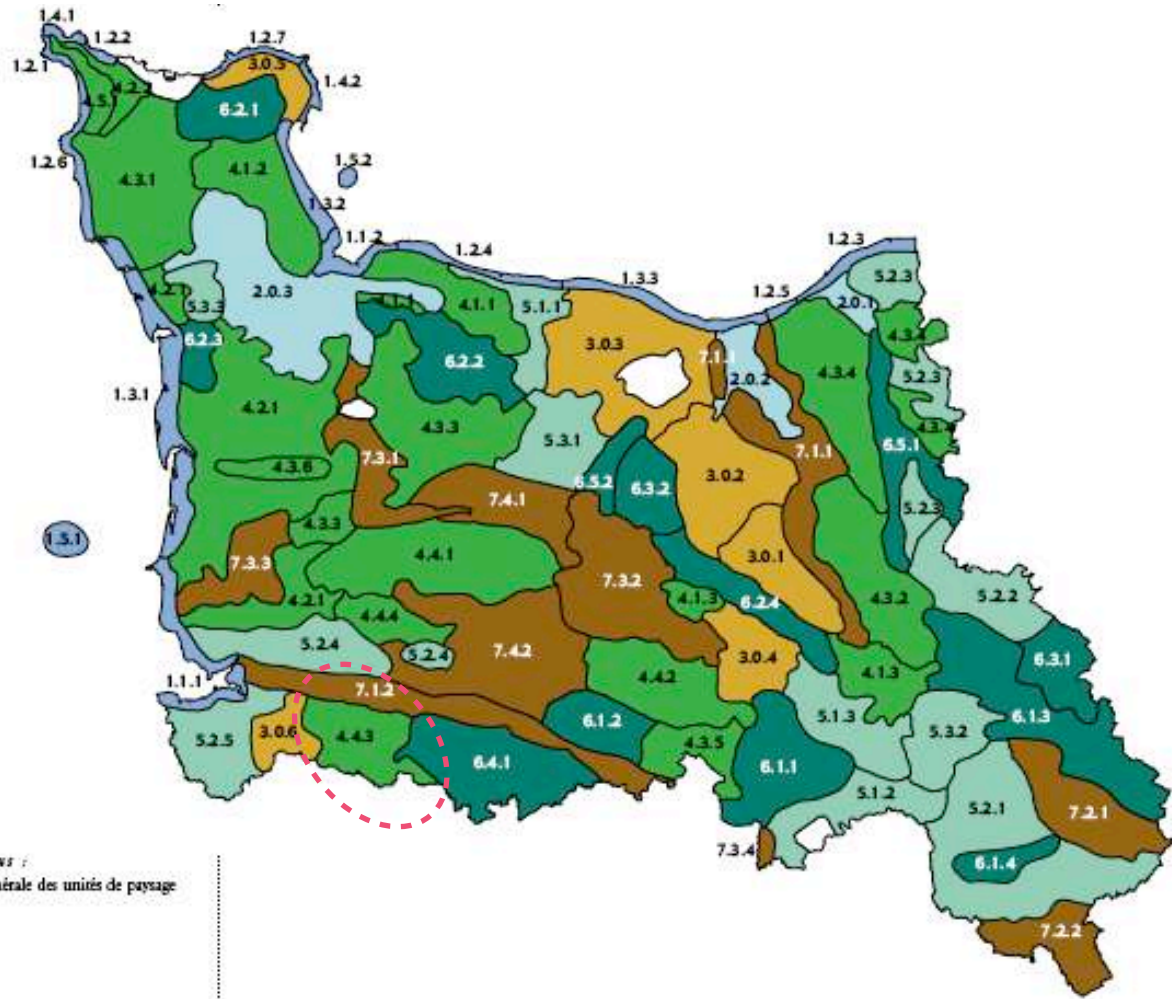


La ville abrite et accueille tous azimuts... les jours de marché, le mercredi, pendant la foire Saint Martin et toute l'année, hiver comme été. Ses espaces publics sont organisés pour recevoir et flâner, passer un moment en famille. Structurés au 19^{ème} siècle, puis façonnés par l'architecture et l'urbanisme de la Reconstruction, les rues, places et squares sont accompagnés d'alignements d'arbres séparant une contre-allée ou soutenant l'axe d'une promenade, formant un fond de scène... Les jardiniers taillent, tondent et fleurissent pour tout cela. Flâner en ville, c'est aussi un peu flâner à la campagne car la nature aménagée est là, au pied de la ville, dans la plaine alluviale de l'Airon. Là tout est offert comme un service aux habitants du territoire et à ses visiteurs : un lieu à vivre, accroché à la ville et à l'échelle du territoire : un lieu pour jouer, pour partager un pique-nique, marcher un peu et discuter, profiter des derniers rayons du soleil.

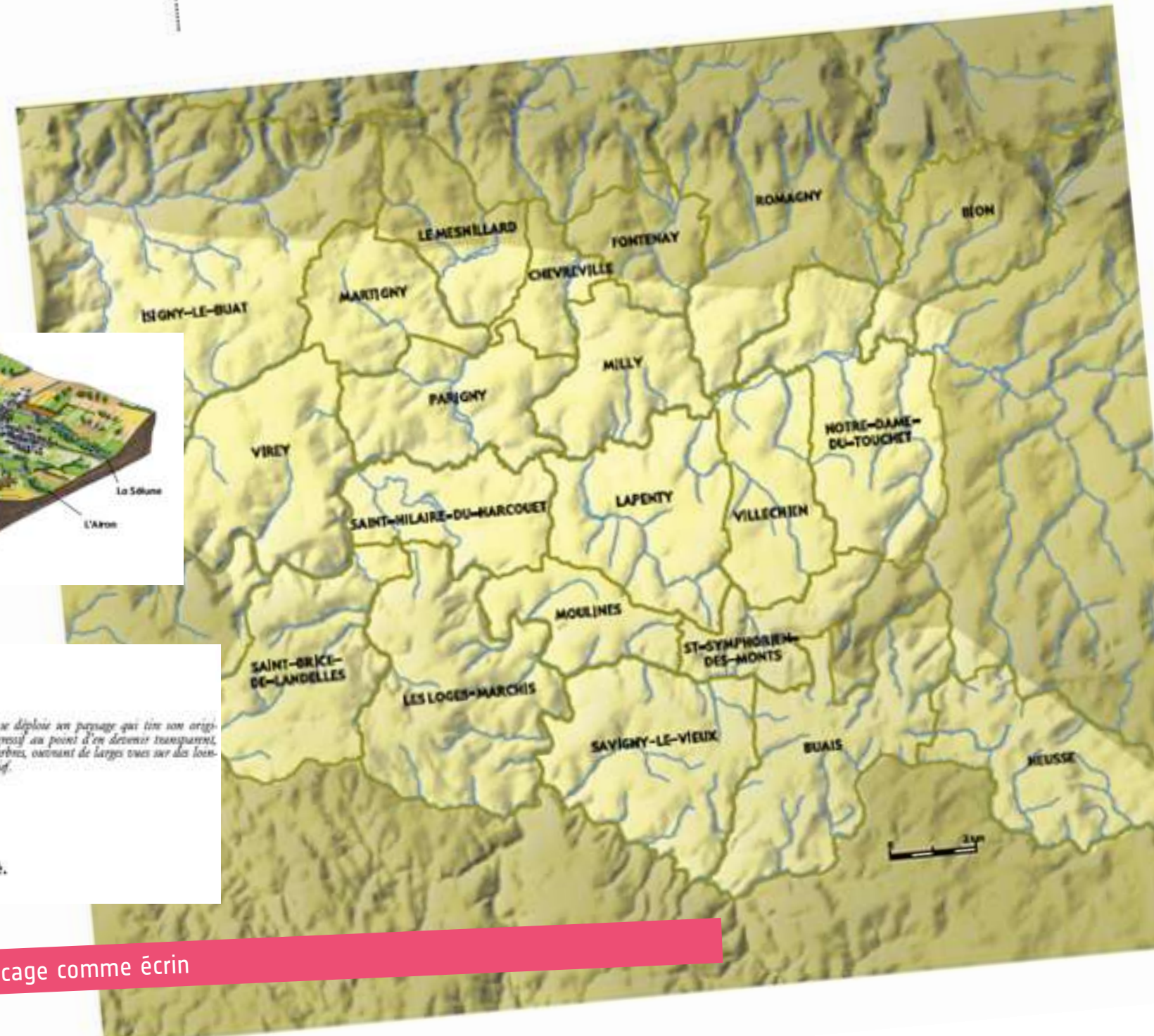


Regard(s)

LES UNITÉS DE PAYSAGE



Ci-dessus :
Carte générale des unités de paysage



An pied de l'escarpement de Mortain se déploie un paysage qui tire son originalité de sa fragilité même : bocage érigé au point d'en devenir transparent, il apparaît comme une ponctuation d'arbres, ouvrant de larges vues sur des lointains offerts par les ondulations du relief.

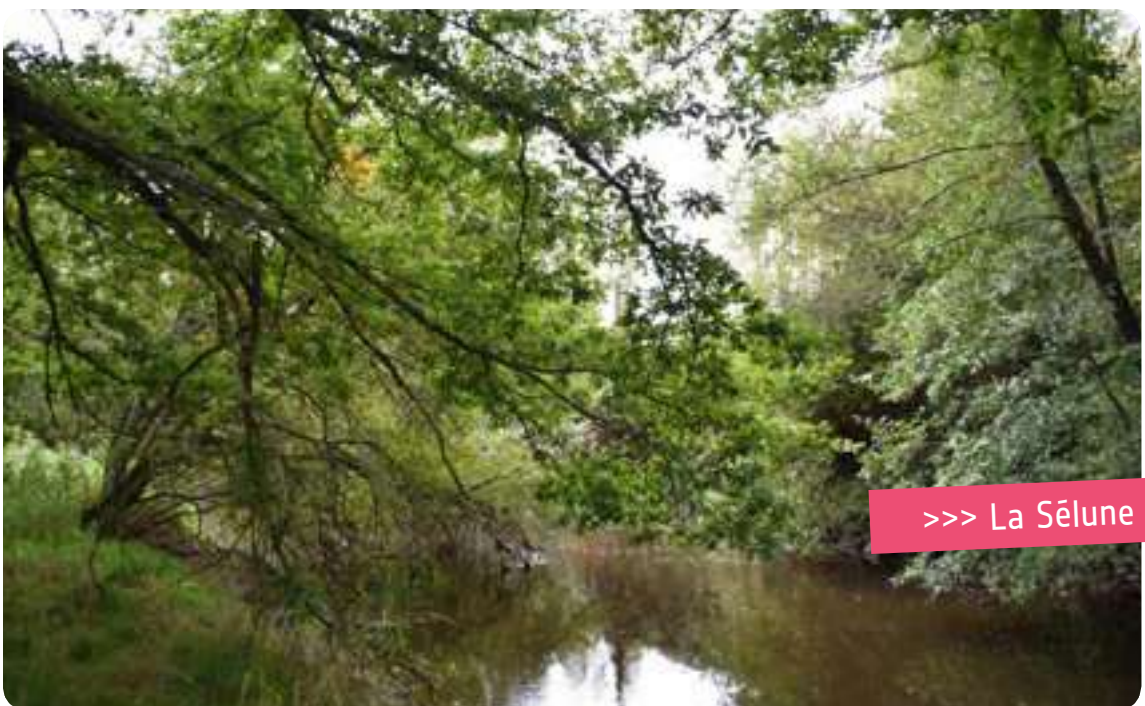
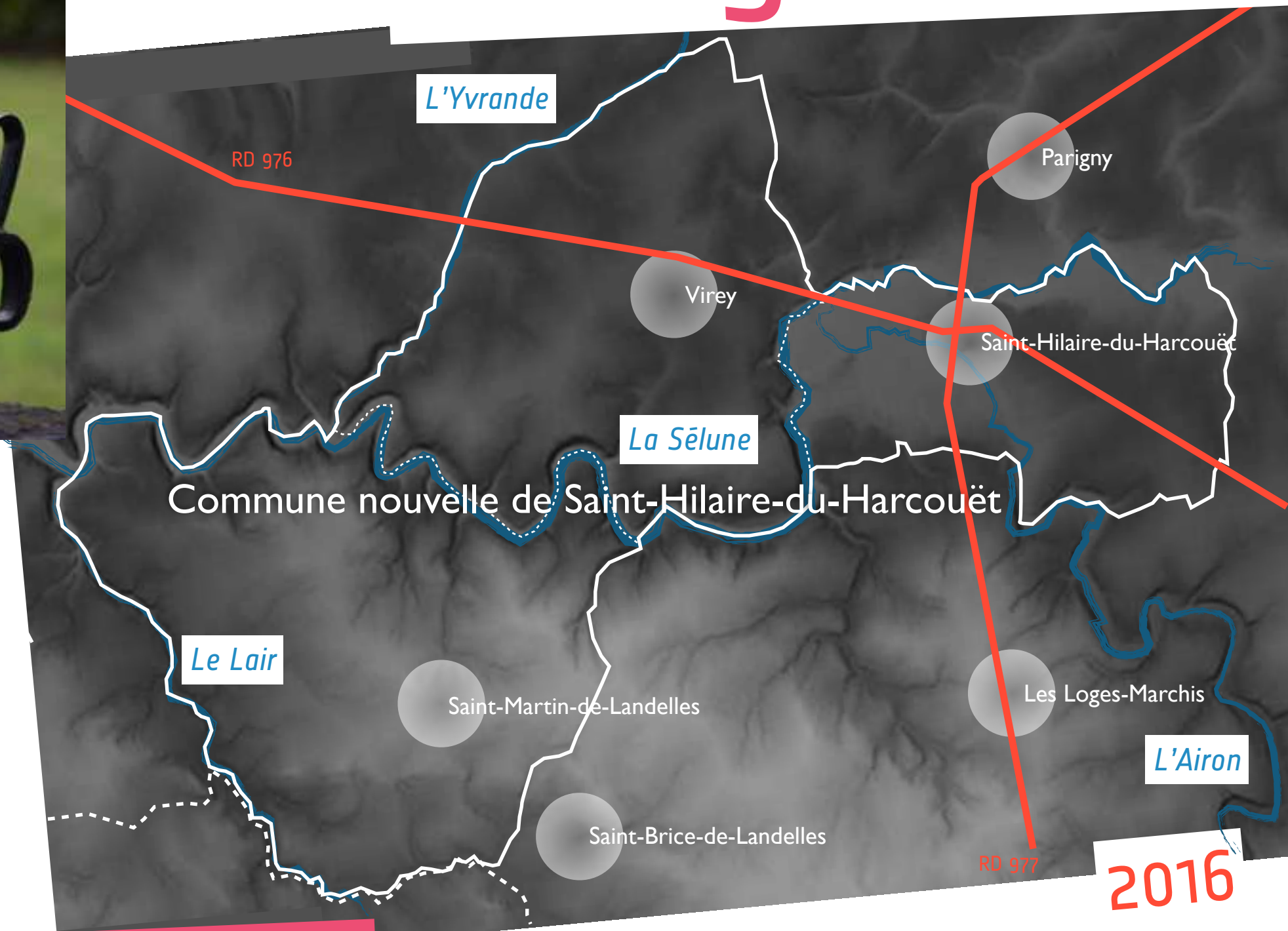
Un paysage encore arboré.

>>> Le bocage comme écrin

Paysage intime

- PAYSAGES D'ENTRE TERRE ET MER
- PAYSAGES DE MARAIS
- PAYSAGES DE CAMPAGNES DÉCOUVERTES
- PAYSAGES BOCAGERS
- PAYSAGES MIXTES
- PAYSAGES AUX BOIS
- PAYSAGES MONTUEUX ET ESCARPÉS
- ESPACES PÉR IURBAINS

Regard(s)



>>> La Sélune à Saint-Hilaire-du-Harcouët, Jardin public des vallons

2016

La Sélune comme structure paysagère

Regard(s)

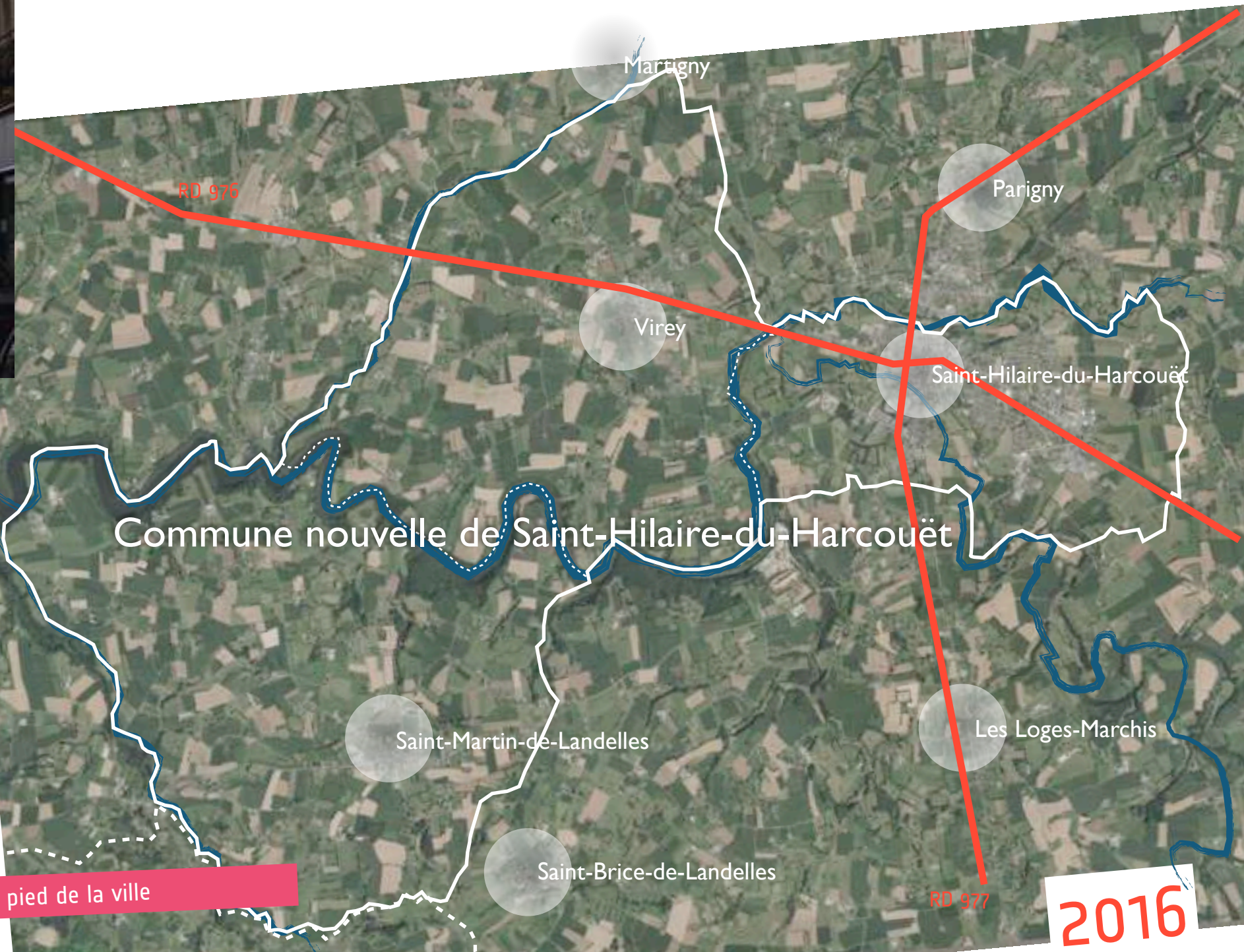


Un promontoire



Rue du Bassin en perspective sur la «vieille tour»

Regard(s)



Commune nouvelle de Saint-Hilaire-du-Harcouët



>>> Les étangs du Prieuré au pied de la ville

Un territoire urbain

Regard(s)



Boulevard de la Sélune, escalier de la Reconstruction

De la Sélune à l'Airon



Typologies d'espaces publics



Parcs, jardins & squares



Jardin public

Regard(s)



Square Place nationale

Lieux d'arrêts, lieux symboliques



Typologies d'espaces publics



Abords des bâtiments publics



Transept Nord de l'église Saint Hilaire

Regard(s)



Square Place nationale

Seuils et transitions



Typologies d'espaces publics

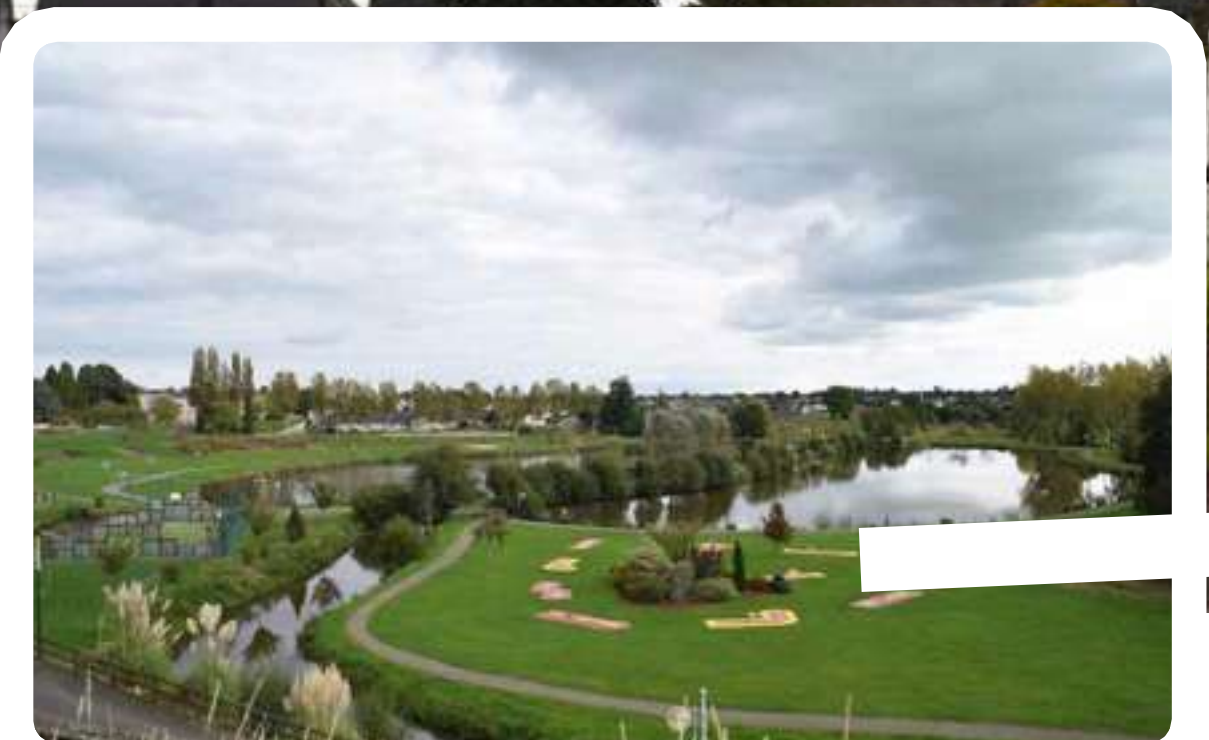


Camping
aires sportives
aires de loisirs



Stade de football entre la cité Lebreton et la résidence du Manoir

Regard(s)



Plans d'eau du Prieurē

Accompagnement végétal

Plans d'eau du Prieuré

Regard(s)



Conte au jardin public des Vallons

Lieux populaires, lieux de détente



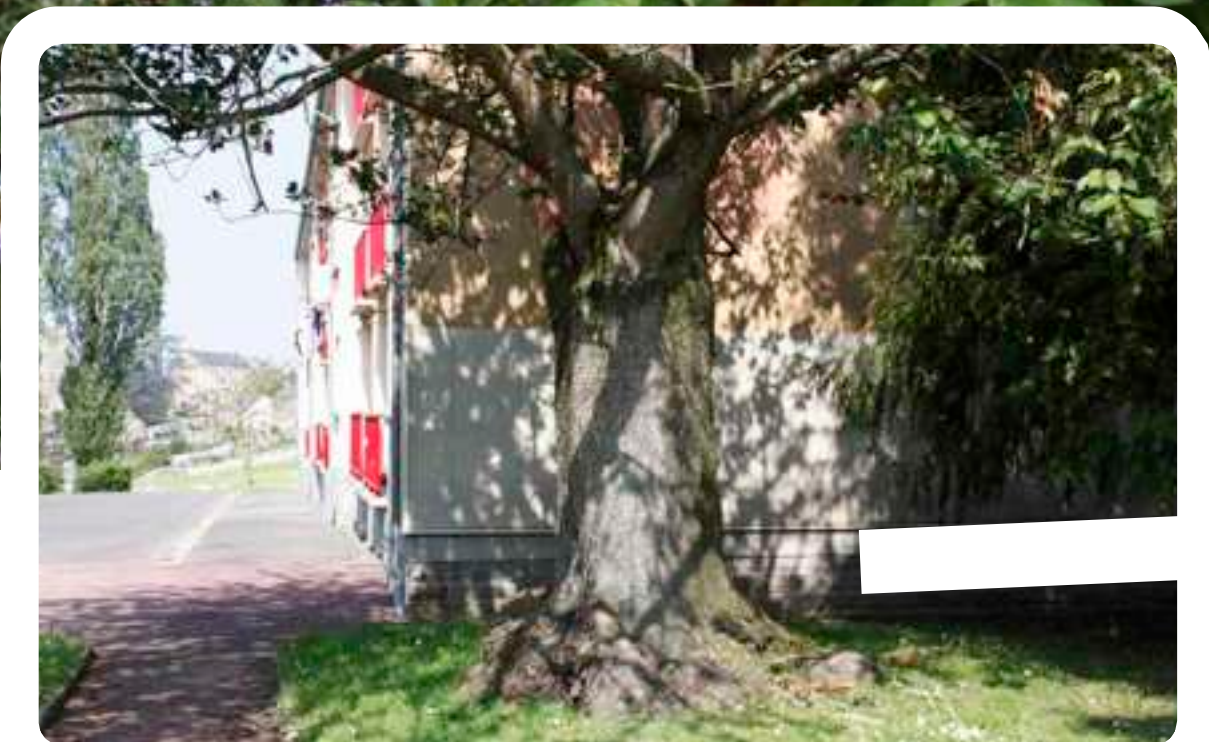
Typologies d'espaces publics



Accompagnement
d'habitations



Regard(s)



Logements, rue Thomas Riffaudière

Accompagnement végétal



Typologies d'espaces publics



Jardins
familiaux



Regard(s)

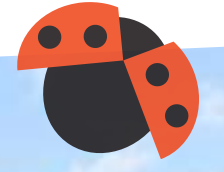


Planche de choux (différentes variétés)

Le potager comme paysage



Typologies d'espaces publics



Espaces naturels aménagés



Arboretum des plans d'eau du Prieuré

Regard(s)



Arboretum des plans d'eau du Prieuré



Parcours nature, détente et botanique



Typologies d'espaces publics



Accompagner l'Etat de voies



Route de Lapenty, entrée de la résidence du Haut Manoir

Regard(s)

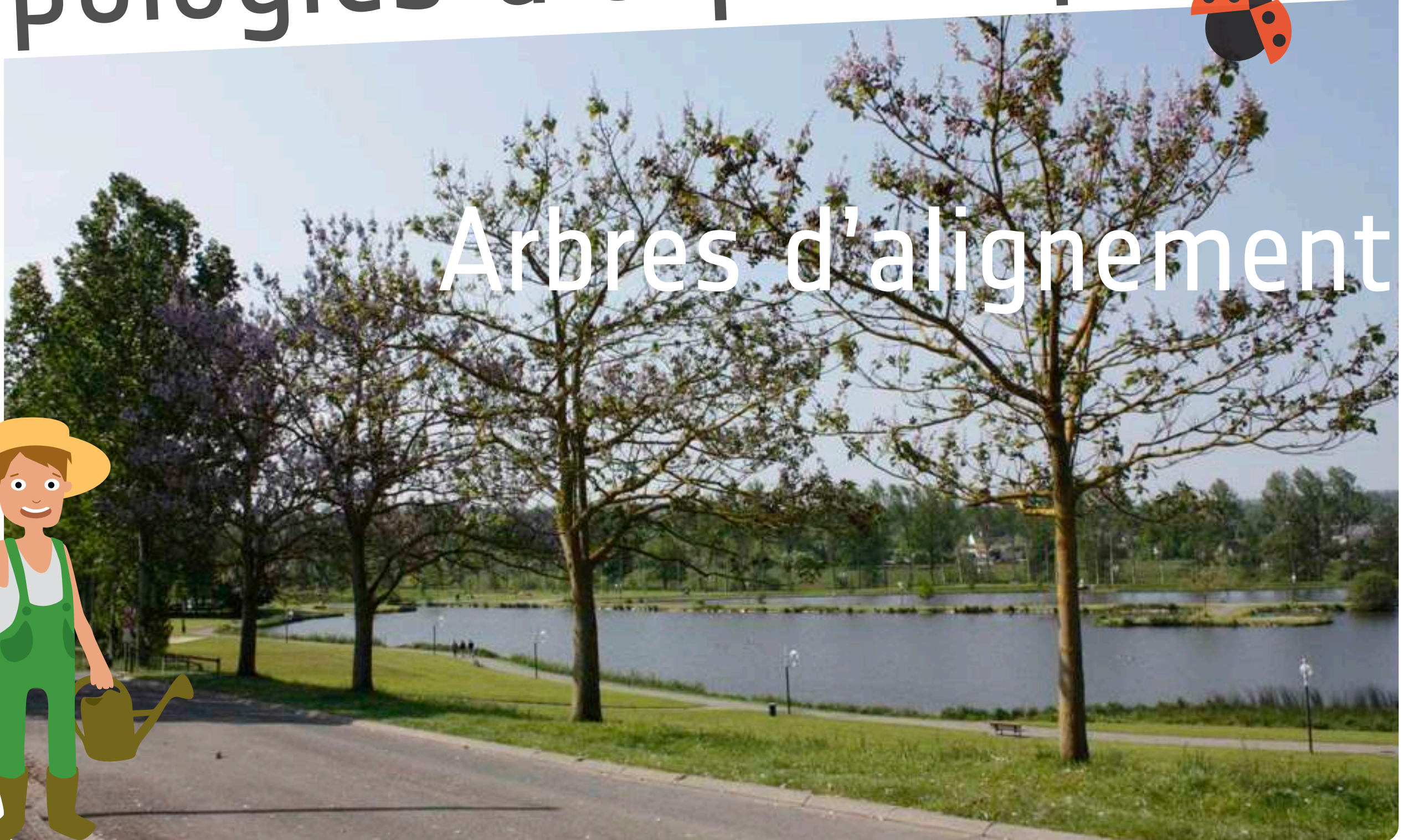


Boulevard de la Sélune

Tirets courts le long des voies



Typologies d'espaces publics



Arbres d'alignement



Place Delaporte en perspective sur la «vieille tour»

Regard(s)



Rue du Bassin en perspective sur la place Delaporte

Structure d'un axe patrimonial



Typologies d'espaces publics



Arbres isolés



Cèdre du Liban du jardin public

Regard(s)



Cèdre du Liban du jardin public



Un arbre, des symboles

Pennisetum et miscanthus

Regard(s)



Imperata cylindrica 'Red Baron'



Paysage d'eau, d'herbes et d'arbres

Une équipe de fleurissement

Actions(s)



3 jardiniers fleurissent la commune, produisent et composent les massifs d'annuelles et de bisannuelles pour l'essentiel, un peu de vivaces.

Nombre de jardinières, suspensions : 250 éléments
Nombre de massifs : 55
Arrosage : Automatique pour le centre-ville (eau du réseau).



>>> Un fleurissement annuel et bisannuel



Des outils de travail

Actions(s)



4 jardiniers entretiennent les surfaces en herbe (tonte, fauchage...) et taillent les arbustes, les haies, les arbres.

Surfaces de tonte : 165 000 m²
 Surfaces de fauche : 55 000 m²
 Talus et banquettes : 9 Km
 Haies taillées : 5 Km



>>> Des espaces verts, lieux d'accueil et de découverte, pour les habitants et les visiteurs

Au service du territoire

Actions(s)



0 Phyto : Démarche accompagnée par la FREDON (niveau I). Réduction de l'emploi de produits phytosanitaires de l'ordre de 80%. Utilisation d'une balayeuse pour la voirie. Plans d'eau du Prieuré et surfaces sablées non traitées. Prévion d'achat d'un désherbeur vapeur.

Recours à la bâche tissée pour les plantations de vivaces et d'arbustes, sur talus et à plat.

Cadre de vie

Les règles
La pratique phytosanitaire la plus polluante pour les communes est sans conteste le désherbage.
En partenariat avec les Agences de l'Eau et les trois Conseils départementaux bas-normands, la FREDON* de BASSE-NORMANDIE a développé une charte d'entretien des espaces publics. Cette charte comporte trois niveaux d'engagement :
1. Traiter mieux
2. Traiter moins
3. Ne plus traiter du tout chimiquement
Cette charte oblige les collectivités à changer leurs pratiques en douceur. En 2020, le niveau 3 devra être atteint par tous. Passage obligé également pour les particuliers dont les jardins devront être gérés sans pesticide à compter de 2022.

Les moyens
Pour réussir le pari de traiter moins et mieux, la commune de Saint-Hilaire-du-Harcouët doit avoir recours à des méthodes alternatives : végétalisation des pieds de mur, paillage (paille de lin, coque de cacao), binage, mise en pelouse, fauchage avant, etc.
La commune est en cours d'acquisition d'un désherbeur vapeur autonome qui peut être utilisé en toute saison, même l'hiver.

Les conséquences
> Implications visuelles en raison du changement de pratiques
> Réintroduction de la nature en ville
La repousse de certaines plantes ne correspond pas à une absence de gestion, mais à une gestion souhaitée, moins polluante et différente.

Zones humides à protéger !
Les zones humides sont des écosystèmes à l'interface entre les milieux terrestres et aquatiques. Cette situation topographique les contraint à accepter une présence plus ou moins prolongée, voire permanente, d'eau à la surface du sol.
Il existe une grande diversité de zones humides. Certaines, situées sur le littoral, sont soumises à l'influence marine, essentiellement sur les zones estuariennes et le long des côtes. D'autres, comme celles de Saint-Hilaire-du-Harcouët, sont à l'intérieur des terres en bordure des lacs et des cours d'eau, mais aussi au niveau des sources où les nappes affluent. Toutes ces zones humides sont des écosystèmes précieux jouant un rôle essentiel pour la gestion quantitative et qualitative de la ressource en eau. C'est pour ces raisons qu'elles sont aujourd'hui protégées.

L'arboretum
A visiter à l'arrière des plans d'eau de Saint-Hilaire : l'arboretum. Il est composé de 30 panneaux didactiques présentant les espèces d'arbres plantés (Ginkgo Biloba, If commun etc). A terme, la gestion différenciée y sera pratiquée : entretien par fauchage une à trois fois par an.



>>> Une démarche engagée, un processus en cours

Une mise en application progressive



5^{èmes} Journées Rencontre...



A suivre cet après-midi...

Les arbres
Patrimoine végétal





5^{èmes} Journées Rencontre...



Saint-Vaast
-la-Hougue

26 janvier 2016



28 janvier 2016

Marigny



2 février 2016

Saint-Hilaire
-du-Harcouët



C.a.u.e.
de la manche
CONSEIL D'ARCHITECTURE, D'URBANISME ET DE L'ENVIRONNEMENT

