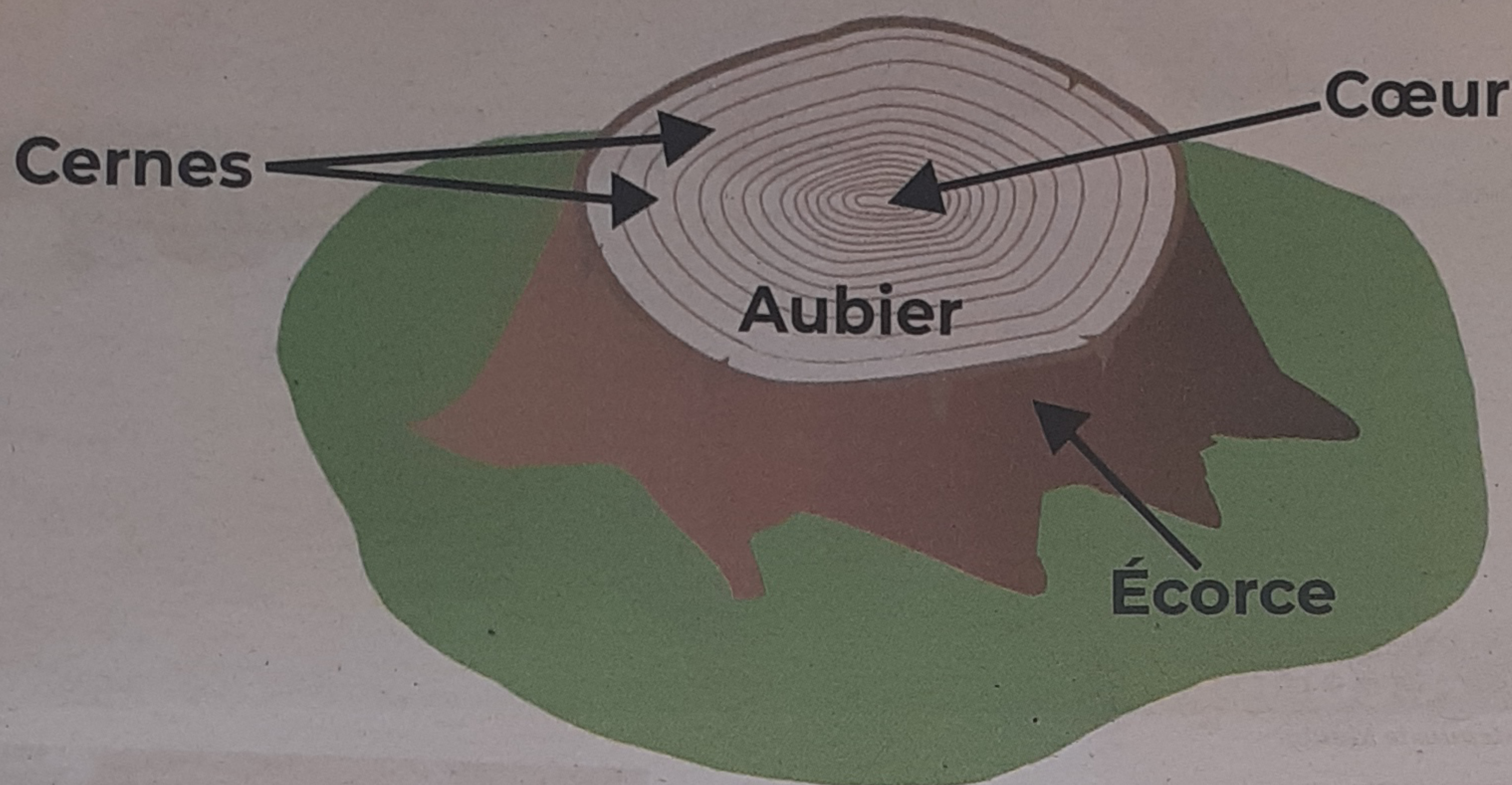


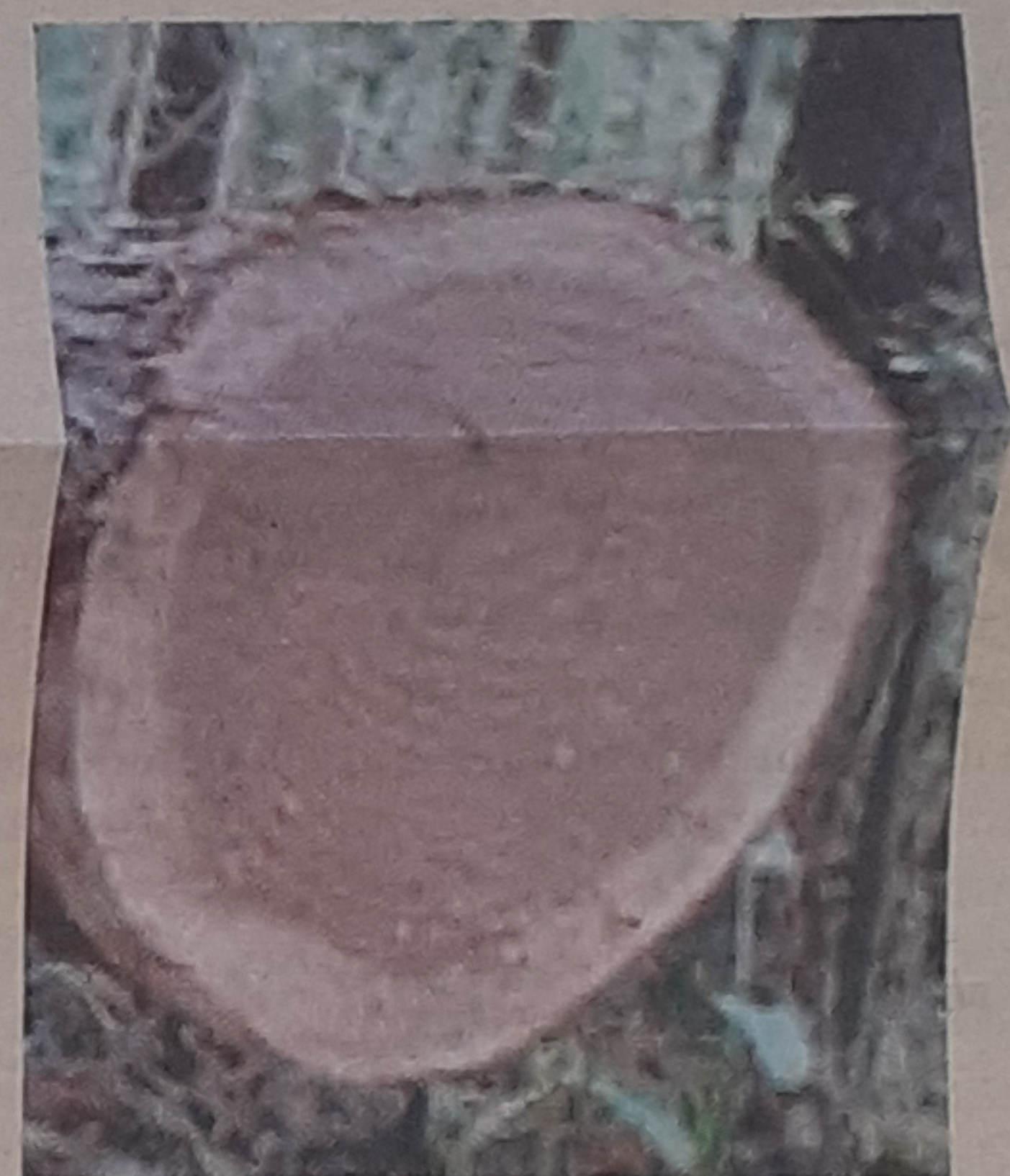
Au coeur de l'arbre

Les cernes d'un tronc représentent les années de croissance de l'arbre. Le coeur est la première année et l'écorce la dernière année. En comptant le nombre de cernes tu peux calculer l'âge de l'arbre.



Un cerne
= 1 an

Les saisons à La Réunion sont moins marquées qu'en métropole. Cette activité est plus facilement réalisable sur le Cryptoméridia, aux cernes annuels réguliers, au contraire des autres essences locales.



Le Tamarinier

TAMARINDUS INDICA

Arbre pouvant atteindre une hauteur de 30 m, au feuillage épais, au tronc gris assez court.

Ses feuilles sont composées, chaque foliole a une longueur de 12 à 15 mm. Les fleurs sont de couleur jaune, veinées de rouge. Les fruits sont des gousses brunes, épaisses, bosselées, d'une dizaine de centimètres de longueur. Elles contiennent plusieurs graines enveloppées dans une pulpe acide.

Originaire d'Afrique orientale et de Madagascar. Localisé à La Réunion essentiellement sur la côte Ouest entre le niveau de la mer et 500 m d'altitude, il occupe les savanes et a souvent été planté en bord de route.

