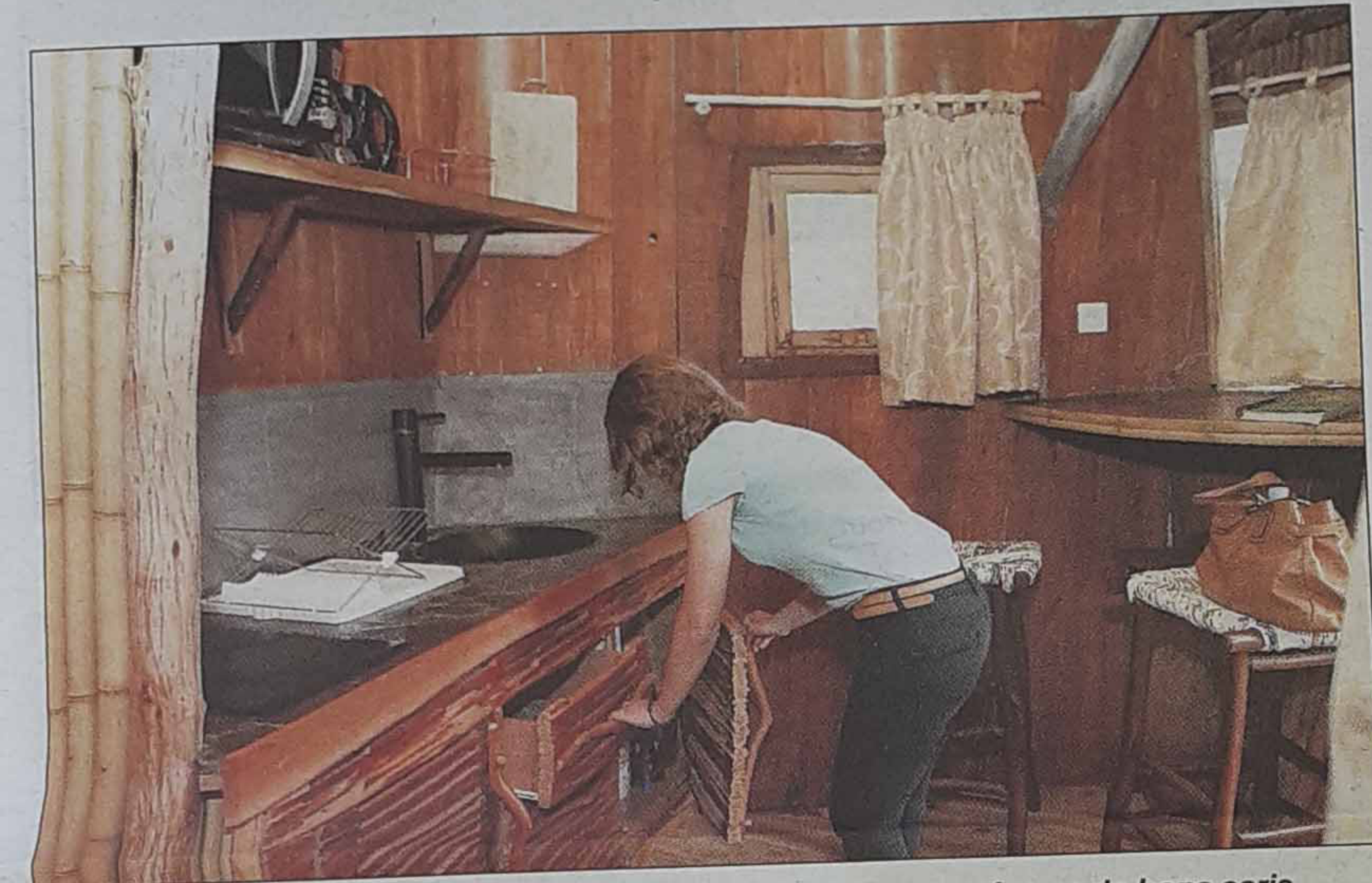




Le mobilier a été entièrement conçu par Jean François Hoareau.



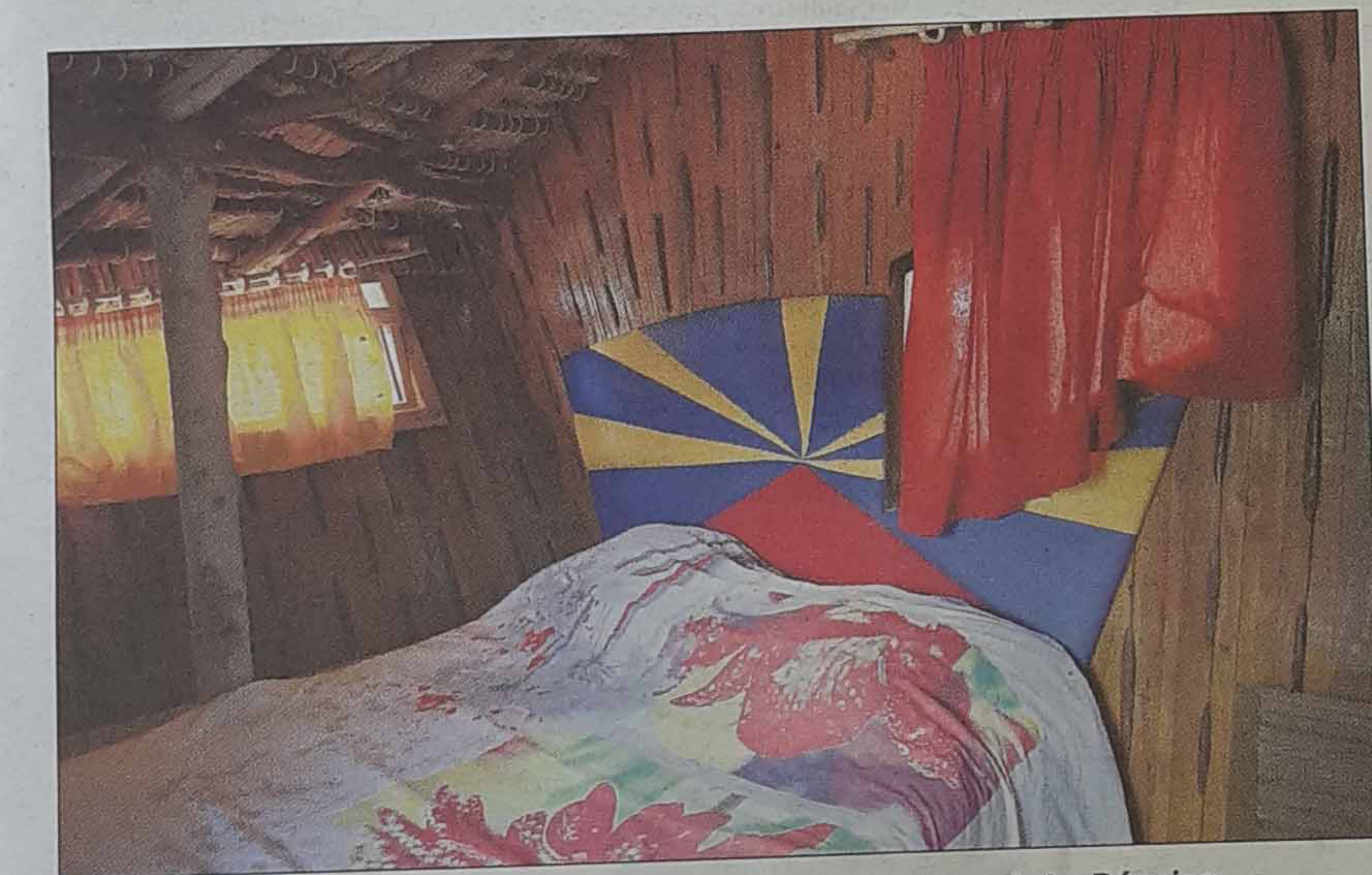
Même si la plage est à quelques mètres, les clients peuvent profiter du jacuzzi privatisé.



La cuisine dispose de tous les ustensiles nécessaires pour préparer de bons caris.



La salle de bains de la cabane forestière, aménagée pour les clients à mobilité réduite.



La chambre de la cabane perchée a été décorée aux couleurs de La Réunion.



Au centre du jardin, un espace ouvert peut accueillir séminaires et réunions du personnel. (Photo R.O)

## Toujours plus loin, toujours plus haut

«L'île aux îlets» est l'un des futurs projets de Jean François Hoareau. Un circuit, proposé aux touristes et locaux, leur ferait découvrir l'île en s'arrêtant sur des lieux aménagés. «Il ne s'agirait pas de construire des hébergements. Ils représentent une source trop importante de complications par rapport aux normes», explique-t-il.

Le principe serait de collaborer avec des associations dans divers domaines et de leur aménager un espace insolite. Par exemple, «l'îlet au parfum» autour des plantes à parfums ou «l'îlet au lagon» avec les cabanes du Village Corail. «L'idée c'est aussi que les îlets soient communicants», ajoute l'artisan. En fonction des régions, l'aména-

gement des espaces ne se ferait pas de la même manière.

Il y aurait certains paramètres à respecter comme celui de l'humidité qui prévaut dans l'Est ou des fortes chaleurs plus importantes sur le littoral Ouest. Ce projet pourrait, d'ici deux ans, créer une quinzaine d'emplois. Jean François Hoareau espérerait créer entre cinq et dix îlets sur tout le territoire.

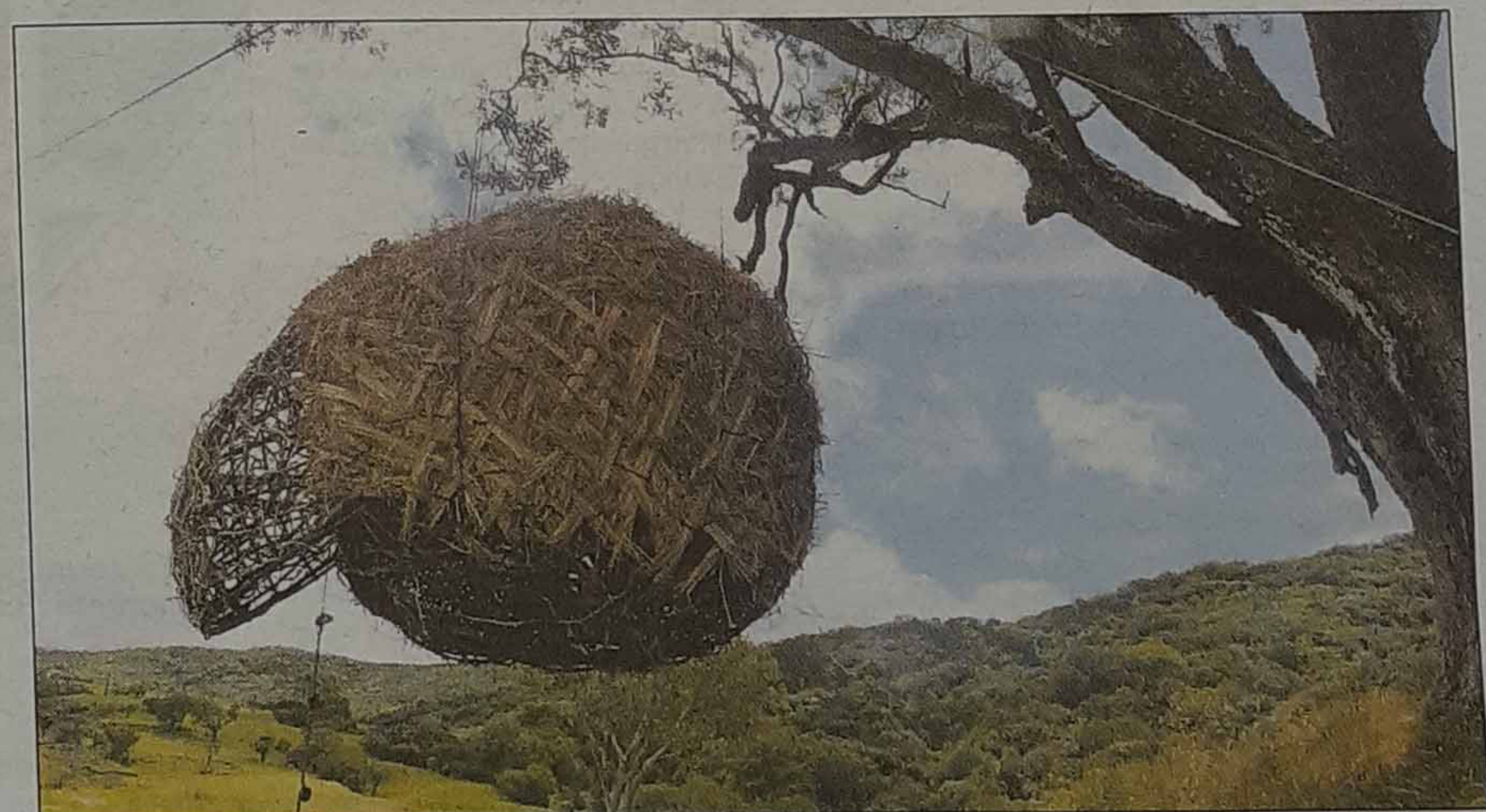
### Des cabanes plus hautes

Mais son imagination ne s'arrête pas là. À l'Etang-Salé il imagine un jardin de nids de bélier ou de cabanes qui pourraient être

visités la nuit. L'idée de la cabane revient souvent dans son esprit, mais toujours avec des innovations. «L'un de mes prochains défis serait de réaliser une cabane à plus de 3.5 mètres de hauteur», raconte-t-il les yeux illuminés.

Ce marché de logements et aménagements insolites s'amplifie et la demande est de plus en plus forte. Le développement de la filière ouvre des perspectives économiques importantes tant par les bénéfices générés que les emplois créés.

«Le côté Robinson Crusoe est le nouveau luxe. C'est ce que viennent chercher les touristes et vacanciers», précise Jean François Hoareau.



À l'Etang-Salé, Jean François Hoareau imagine un jardin de nids de bélier ou de cabanes qui pourraient être visités la nuit. (Photo Jean-Claude FEING et Camille LIN)