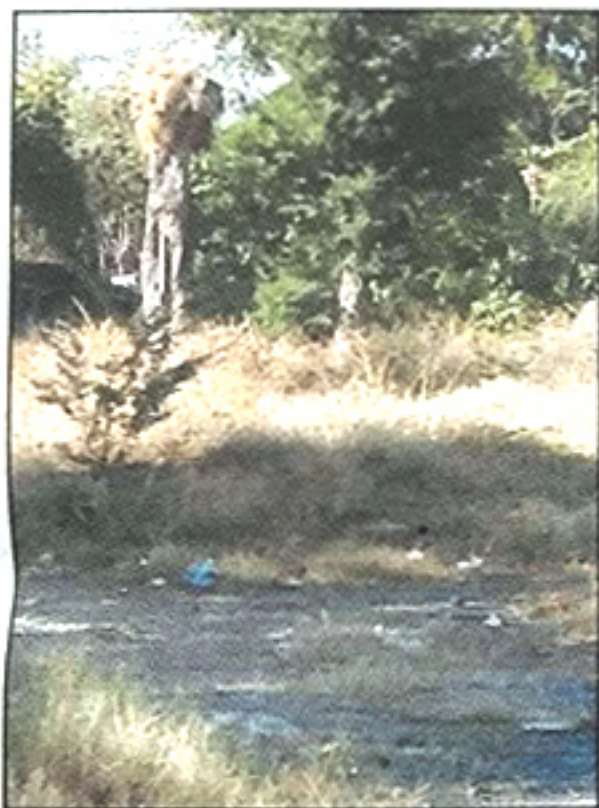


Le mystère de l'Oasis



Les Antilles ont leur mystérieux triangle des Bermudes, la Réunion n'est pas en reste avec le triangle de l'Oasis au Port. En effet des arbres y meurent mystérieusement comme s'ils étaient empoisonnés par le sol. L'arbre (photo 1) semble avoir été un filao, mais il semble surtout être mort, peu après un élagage. Le terrain plat en bas de la photo est ce qu'il reste d'une habitation.



En effet, les anciens habitants de ce quartier sont partis précipitamment, si on en juge par la disposition des meubles, seuls les murs ayant disparu avec leurs habitants (photo 2). Même les cocotiers, typiques de la flore tropicale, sont morts d'un coup, comme desséchés sur pied (photo 3).

Que s'est-il donc passé au triangle de l'Oasis ? Quel est le



phénomène mystérieux qui a chassé les habitants humains et tué les arbres ? Pourquoi l'herbe est-elle si jaune dans le triangle de l'Oasis ? Ce n'est pas une batterie « oubliée » au bord de la route qui peut provoquer ce genre de phénomène, mais si chacun de nous laisse sa batterie au bord de la route, il y aura d'autres triangles de l'Oasis...

Abusser