

Commune de Pontorson

Séquoiadendron giganteum
terrain à l'angle de la rue Couesnon
et Ambroise Pincé



Conseil patrimoine arboré

Compte-rendu d'observation - visite du 12 SEPTEMBRE 2014 -

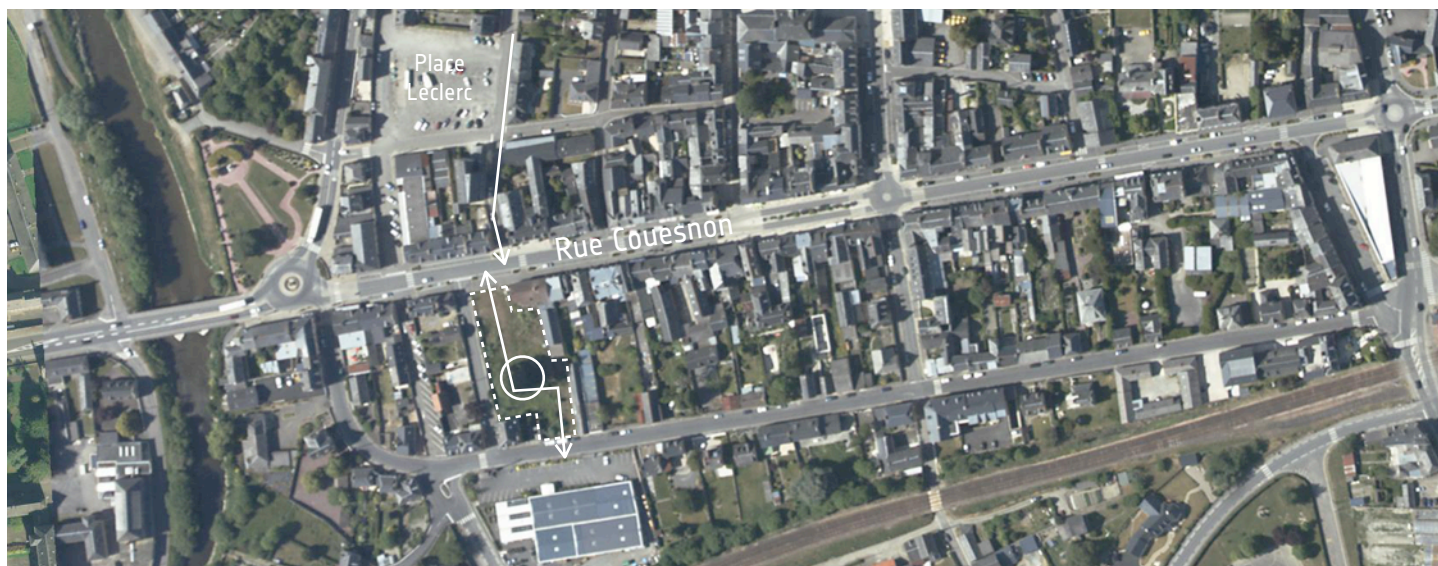
Participants : M. ROUSSEAU, Responsable des Services Techniques
Mme LANGEVIN, Paysagiste-conseiller au c.a.u.e. de la Manche

Lors de la préparation de la journée-rencontre Villes et Villages Fleuris, il a été observé le roussissement de la couronne de l'arbre de la cime au pied, sur son versant Sud-Ouest.

Regard(s)



Le séquoiadendron giganteum est implanté sur un terrain communal situé entre la rue Couesnon (RD 776) et le boulevard Clémenceau, à l'angle de la rue Ambroise Pincé. **Il s'élève au centre d'un terrain vague faisant le lien entre la rue commerçante descendant vers le Couesnon et une rue bordée d'habitations et de leurs jardin et garages.** D'un point de vue du paysage urbain, cet arbre invite à une découverte transversale de la ville de part et d'autre de la rue Couesnon, étant un point focal depuis la rue Montgomery et la place Leclerc. Il est un jalon dans le paysage, un repère pour les déplacements urbains. La municipalité a le projet d'aménager sur ce terrain un parking paysagé accompagné d'un square mettant en valeur l'arbre.



Conseil patrimoine arboré

Séquoiadendron giganteum, Pontorson



Décryptage(s)

Cet arbre occupait la cour des établissements Leconte, marchand de vins et spiritueux dont les bâtiments furent détruits en 2006. **Ces travaux de démolition et de nettoyage du terrain ont-ils eu des conséquences sur l'arbre (nivellement, remblaiement, compactage...) alors même que des précautions avaient été prises pour le protéger ?**

Est-ce un champignon qui est à l'origine de ce dessèchement brun-orangé des feuilles ?

N'étant pas entrés sur le terrain, aucune mesure n'a été faite, aucune observation du collet ou du système racinaire ni des feuilles en détail.





Cet arbre a été répertorié par le site <http://www.sequoias.eu/> et photographié le 27 juin 2011.

L'arbre photographié en 2003 lors de la campagne de GoogleMaps ne présente pas d'assèchement.

Action(s)

Il est conseillé d'entreprendre de toute urgence **un diagnostic de l'arbre** : Comprendre un arbre, sa croissance, son vieillissement, c'est comprendre un individu et le milieu physique dans lequel il vit. C'est assez complexe et les enjeux sont importants notamment pour ce séquoiadendron giganteum qui pourrait connaître une nouvelle modification de son environnement : parking temporaire avec encaissement suivi d'un parking paysagé, en l'état actuel du projet de la commune. Aucune nouvelle modification du terrain ne doit être engagée avant l'intervention d'un expert en arboriculture ornementale.

Un expert compétent en arboriculture ornementale et en foresterie urbaine peut établir un diagnostic précis de l'arbre :

-  sa filiation (genre, espèce), ses caractéristiques,
-  son âge, son aspect,
-  l'analyse de son adaptation au milieu, la compréhension de son développement,
-  son état de santé.

Ce diagnostic constituera un point de départ de l'observation de son évolution, une mémoire. Ce professionnel établira, en fonction du diagnostic et du contexte, un plan de gestion de l'arbre :

- > un calendrier du suivi,
- > une description des travaux de taille douce ou de soin,
- > un plan de prévention, de traitement des maladies ou des parasites si nécessaire.

Ce professionnel rédige des rapports écrits qui renseignent sur l'état de l'arbre, sa solidité et valent expertise.

Les missions d'un Assistant à Maître d'Ouvrage en arboriculture et foresterie urbaine sont :

- la définition des besoins en interventions (inventaire, diagnostic, travaux...)
- l'aide à la réalisation des marchés (rédaction DCE)
- le suivi des chantiers et livraisons

Conseil patrimoine arboré

Séquoiadendron giganteum, Pontorson

- les avis et préconisations en amont des projets
- la réalisation de communications diverses.

Ce cadre général d'intervention est à adapter à l'arbre et au contexte. **Dans ce cas précis, il devra être demandé une définition des précautions à prendre dans le cadre d'un chantier de VRD et d'aménagement paysager. En outre, l'expert en arboriculture indiquera toutes les conditions nécessaires pour la préservation de l'arbre qui devront être retranscrites dans le cadre du projet d'aménagement en version temporaire et définitive.**

Le montant du marché d'une telle intervention étant inférieur à 14 999 EUR, le marché peut être passé sans publicité ni mise en concurrence préalables. En outre, le degré de concurrence dans le secteur concerné est faible. C'est pourquoi, il est conseillé de prendre contact avec les experts conseils en arboriculture ornementale dont le siège social est situé en Ile-et-Vilaine, Basse-Normandie et Haute-Normandie.

A notre connaissance :

- Aubépine

Pierre Bazin et Thomas Schmutz, Experts en Arboriculture ornementale
39, square Charles Dullin
35 200 Rennes
tel : 02 23 30 43 44

- Arbres, paysages, environnement (APE)

Frédéric Bizière, spécialiste des parcs et jardins historiques, plan de gestion de patrimoine arboré, expert judiciaire près la Cour d'Appel de Rouen
CIDE, Hôtel d'entreprise
1690 Rue Aristide Briand
76 650 Petit Couronne
tel : 02 35 68 87 57

- Paysarbre

Michel Wildehem, conseil en gestion du patrimoine arboré, foresterie urbaine, forêt, paysage et gestion différenciée des espaces verts
18, rue de la Croix
Buisée
28 630 Nogent le Phaye

Pour élargir la consultation à d'autres professionnels compétents mais dont les sièges sociaux sont plus éloignés, il est possible de consulter le site suivant :

<http://www.gecao.fr/>

Etape 1 : Consultation dans l'intention de recruter un **Expert en Arboriculture et Foresterie urbaine (AMO)**

Etape 2 : Consultation dans l'intention de recruter un **entrepreneur suivant les prescriptions de l'Expert en Arboriculture et Foresterie urbaine**

Diagnostic de l'arbre

Travaux

