

CD2e ACCÉLÉRATEUR DE L'ÉCO-TRANSITION



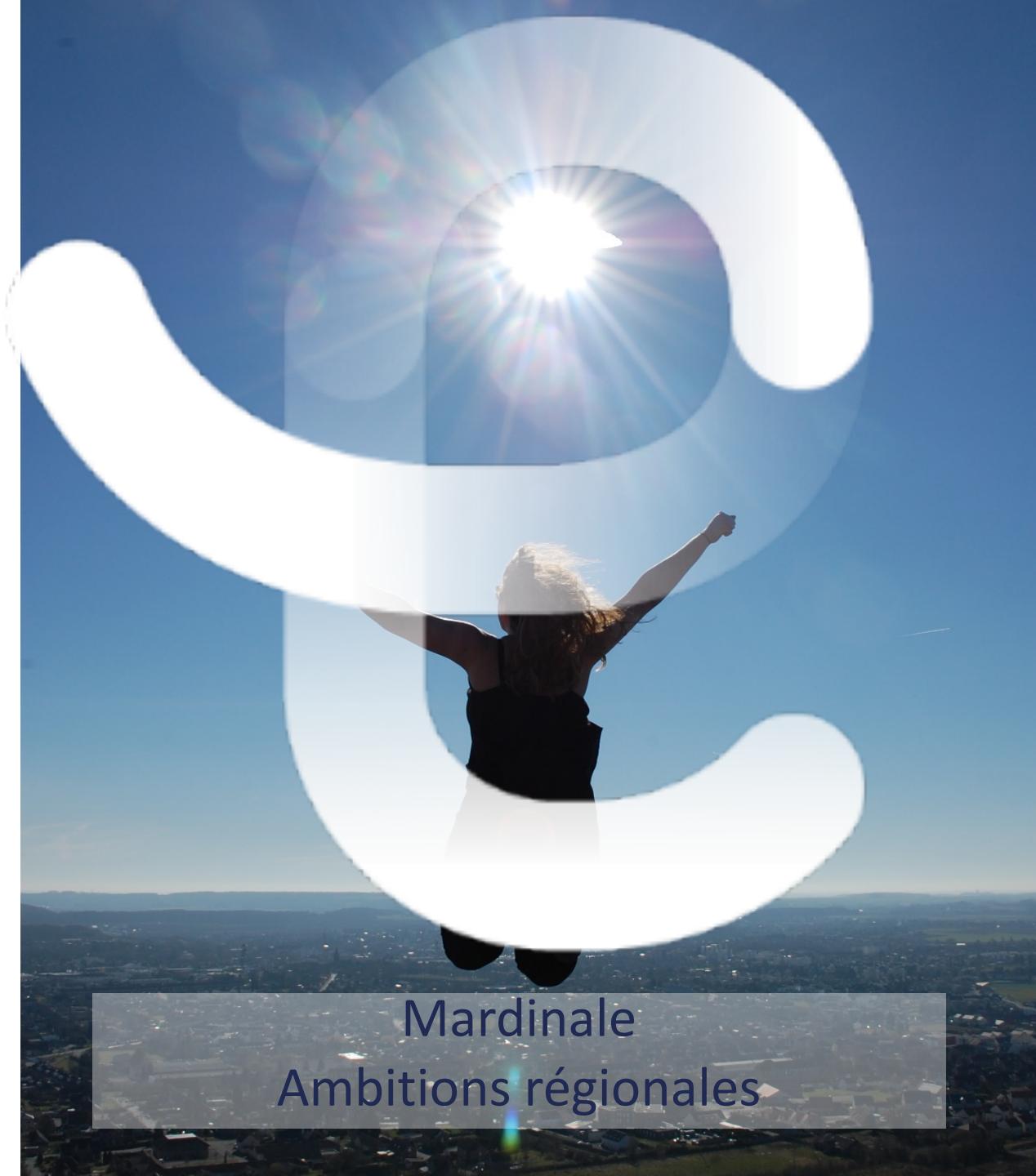
**BÂTIMENT
DURABLE**



**ÉNERGIES
RENOUVELABLES**



**ÉCONOMIE
CIRCULAIRE**



Mardinale
Ambitions régionales

CD2E, pôle d'excellence régional du bâtiment

Depuis 2002, le CD2E soutient, conseille et forme les entreprises et les territoires sur les secteurs suivants :



**BÂTIMENT
DURABLE**

Massifier la construction et la rénovation thermique performantes

- Performance environnementale du bâti
- Eco matériaux
- Construction passive
- Formations intégrées sur les chantiers
- Garantie de performance
- Numérique dans le bâtiment



**ÉNERGIES
RENOUVELABLES**

Développer la filière solaire

- Solaire photovoltaïque
- Solaire thermique
- Autoconsommation
- Efficacité énergétique



**ÉCONOMIE
CIRCULAIRE**

Réduire la consommation des ressources

- Ecoconception, Analyse en Cycle de Vie (ACV) et affichage environnemental
- Eco matériaux et matériaux biosourcés
- Valorisation des sédiments
- Déchets du bâtiment, Réemploi et Recyclage
- Eau
- Commande publique durable

Communiquer, (in)former et sensibiliser

- Les enjeux 2021

Massifier le tri 7 flux

Obligation du tri 5 flux

Carton / Papier

Plastics

Verre

Bois

Métaux

+ Fraction minérale et plâtre



Communiquer, (in)former et sensibiliser

- Enjeux 2021

Mise en œuvre du diagnostic ressources

Obligatoire du diagnostic déchets pour les bâtiments de plus de 1000 m²

La loi relative à la lutte contre le gaspillage et à l'économie circulaire

Passage au diagnostic ressources

Ajoute l'obligation d'identifier

Communiquer, (in)former et sensibiliser

- Un programme de formation pour tous

Cibles

Maitres d'ouvrage

Maitrise d'œuvre

Architecte / BE

TPE/PME

Programme

Gestion des déchets du bâtiment

Mise en ligne de ressources sur des plateformes

Chantier 0 déchets

Analyser et comprendre un diagnostic ressources

Accompagner les territoires

- Proposer une offre aux collectivités

Pour accompagner les entreprises du territoire

Pour choisir une politique de gestion des déchets ambitieuse et volontariste

Pour favoriser le développement de l'emplois sur le territoire, notamment l'emplois de réinsertion

Projets structurants



- Un éco-quartier exemplaire
- Développement de solutions d'économie circulaire
 - Réduire : conservation de ce qui peut servir en état
 - Réutiliser : luminaire, aérotherme, convoyeur, rayonnage...
 - Recycler : innovation sur le recyclage du béton, transformation du plancher chêne en parquet

Projets structurants

- Projet de Vilogia et LMH
- Projets NPNRU
- Objectif :

Identifier les flux

Innover dans la démolition et la reconstruction

Réemployer / Recycler

Création d'un centre technique au cœur d'un projet



Projets structurants

- Et ceux à venir...

- Plateforme de collecte, tri et reconditionnement

- Globe 21, Matériauthèque du PNR caps et marais d'opale...

- Ilot Colson (Yncrea)

- Ville de Lille (site Transpole / EDF)

- ...



CD2e

Rue de Bourgogne · Base du 11/19 · 62750 Loos-en-Gohelle
Tél : +33(0)3 21 13 06 80 · www.cd2e.com

Interreg



EUROPEAN UNION

ADEME



Agence de l'Environnement
et de la Métrique de l'Énergie
DIRECTION REGIONALE
Hauts-de-France



**Région
Hauts-de-France**



Pôle Métropolitain de l'Artois
Rénovons-nous



Communauté d'Agglomération
de Lens-Liévin



MEL
MÉTROPOLE
EUROPÉENNE DE LILLE