

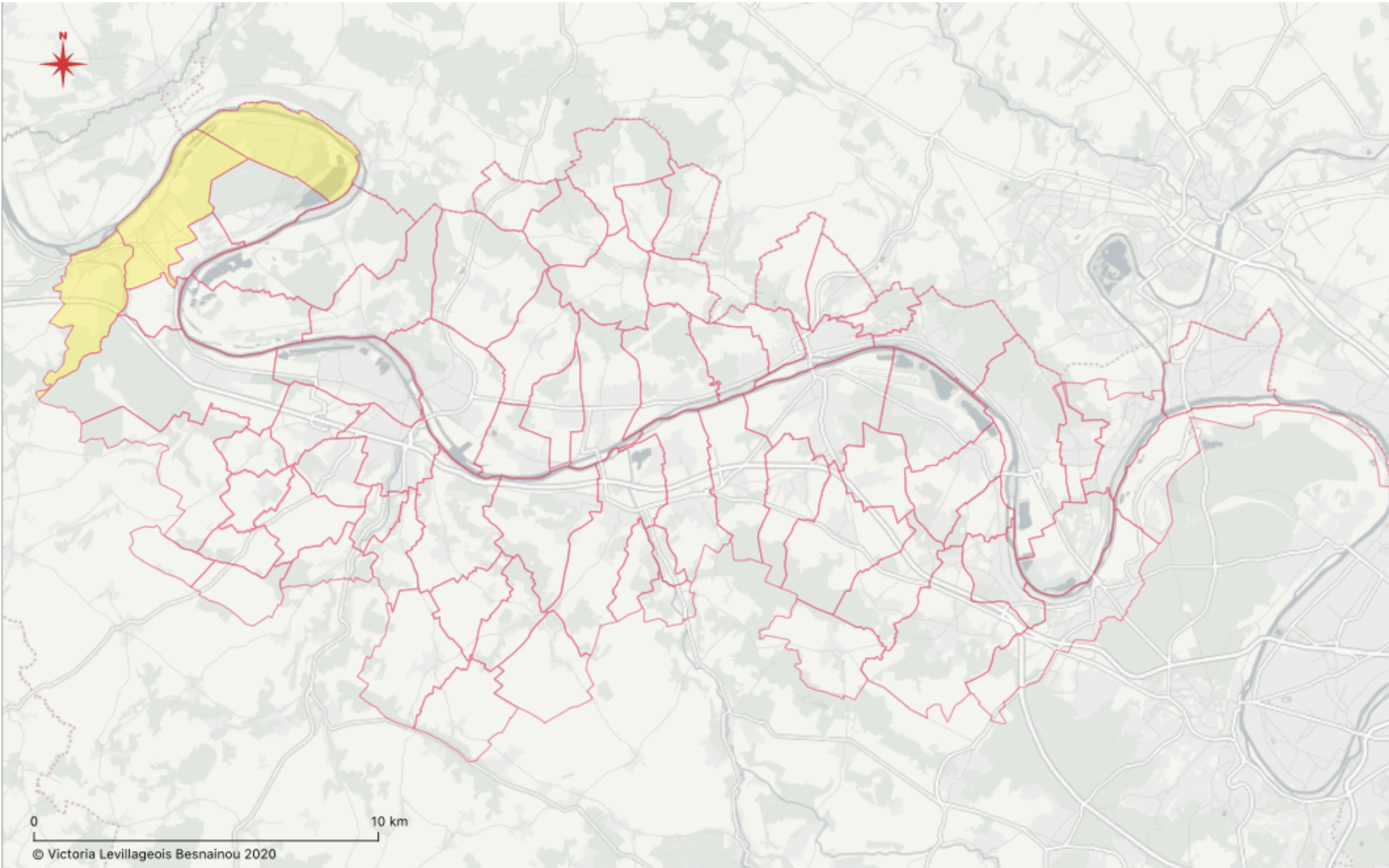
Projet panorama(s) - 26 nov. 2020

Collecte du patrimoine industriel

Nicolas Pierrot, Victoria Levillageois

Périmètre de l'étude:

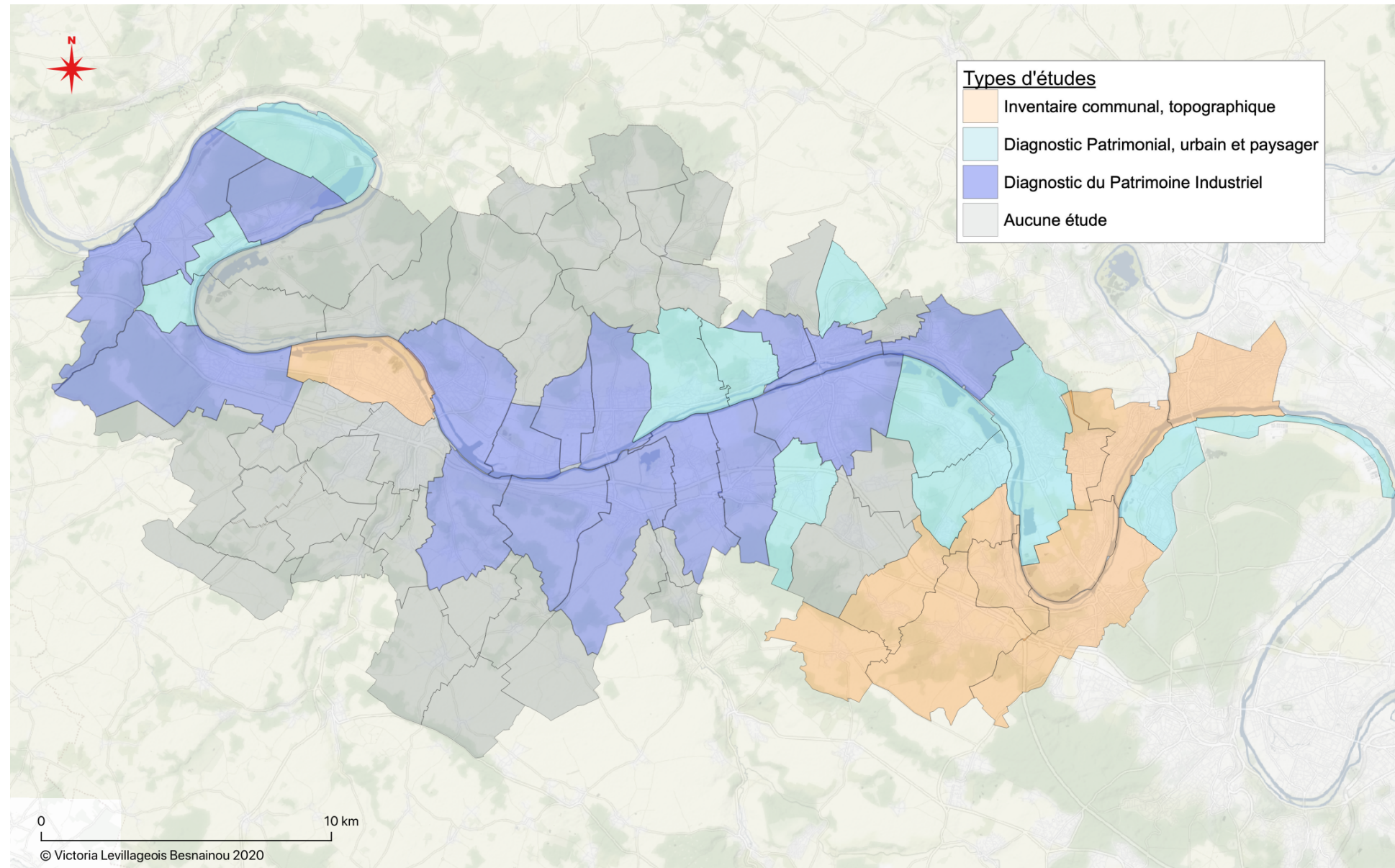
- GPS&O
- Freneuse
- Moisson
- Bonnières-sur-Seine



1. Données patrimoniales

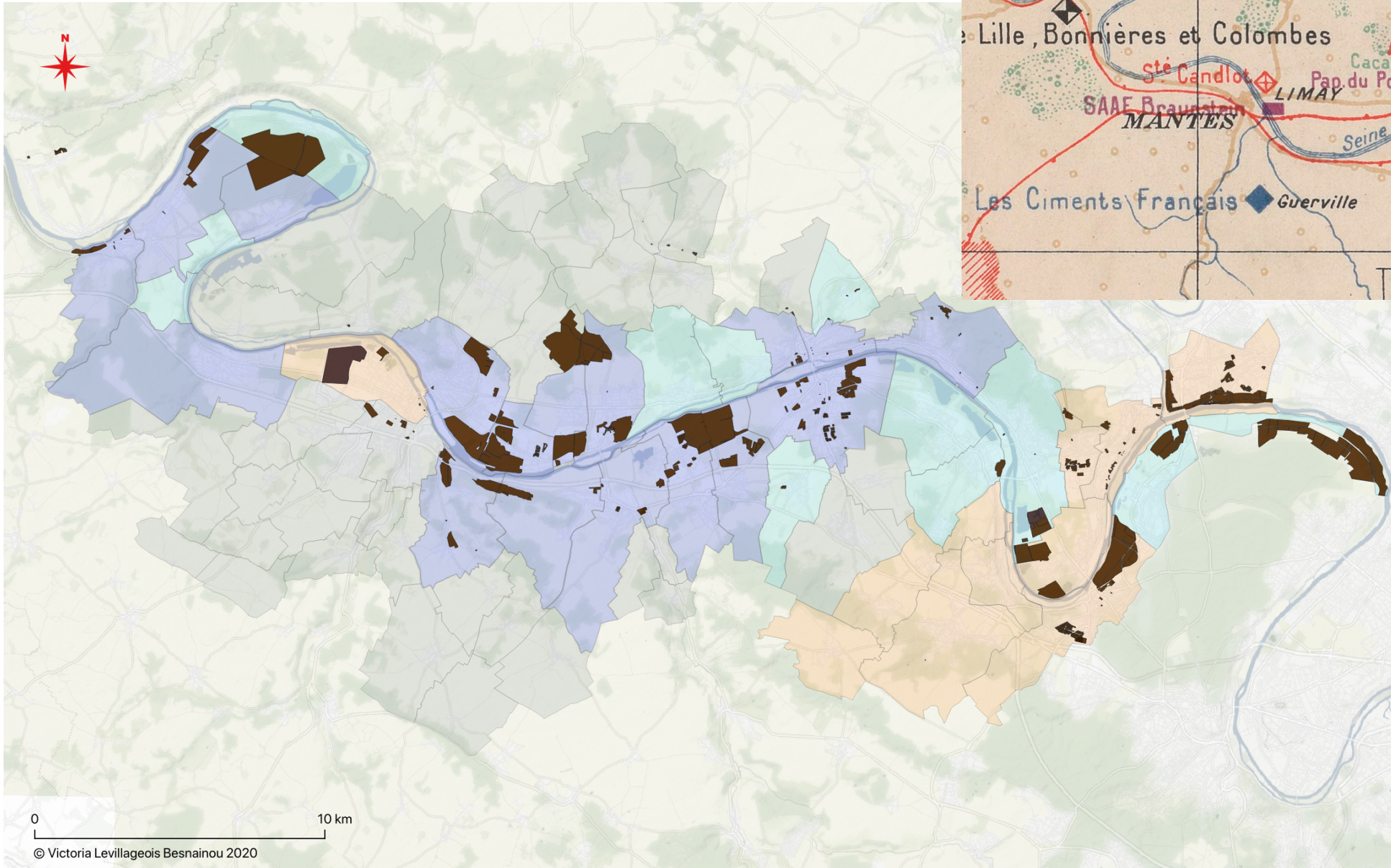
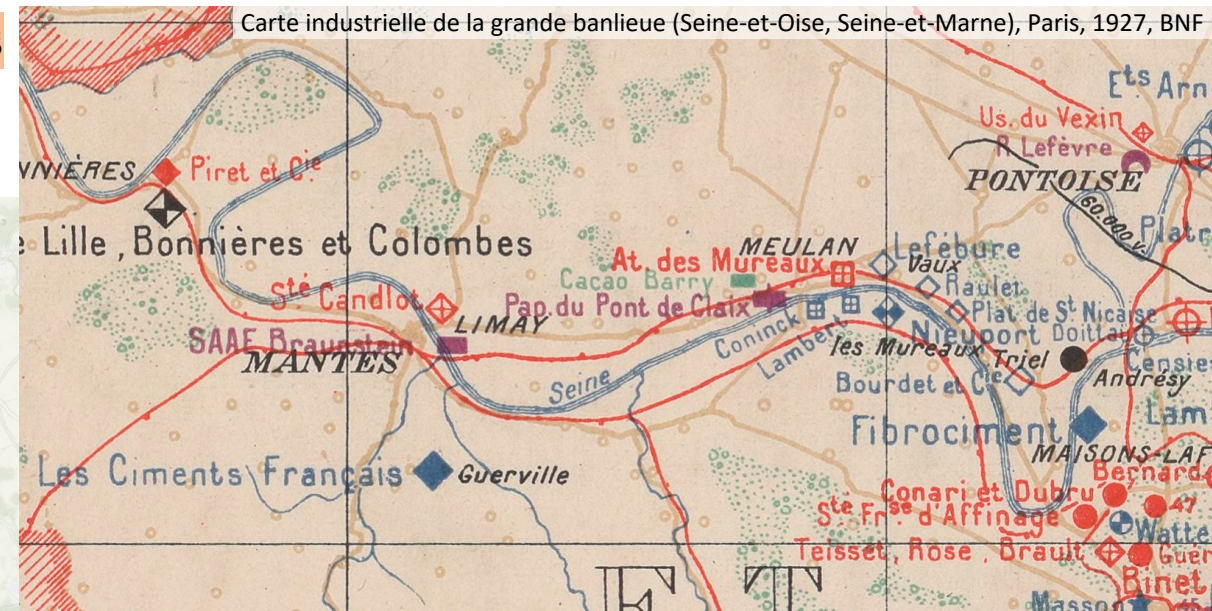
Compilation des études antérieures:

- Inventaires communaux, topographiques; publications de l'Inventaire
- Diagnostics patrimoniaux, urbains, paysagers de l'OIN Seine Aval
- Diagnostics du patrimoine industriel de l'OIN Seine Aval



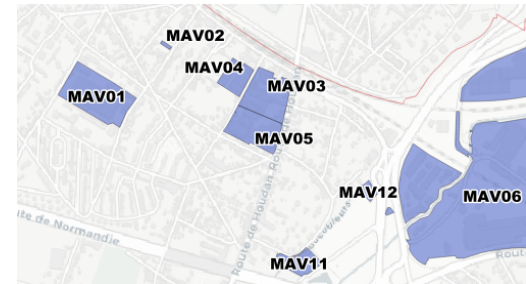
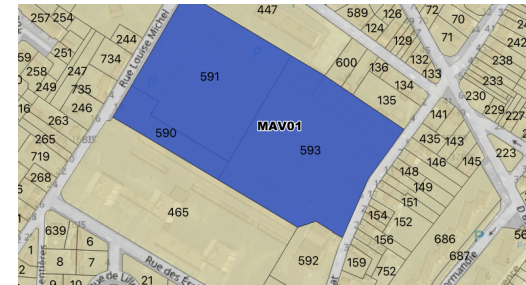
1. Données patrimoniales

Couche SIG:  GPSEO.DdiagPI78



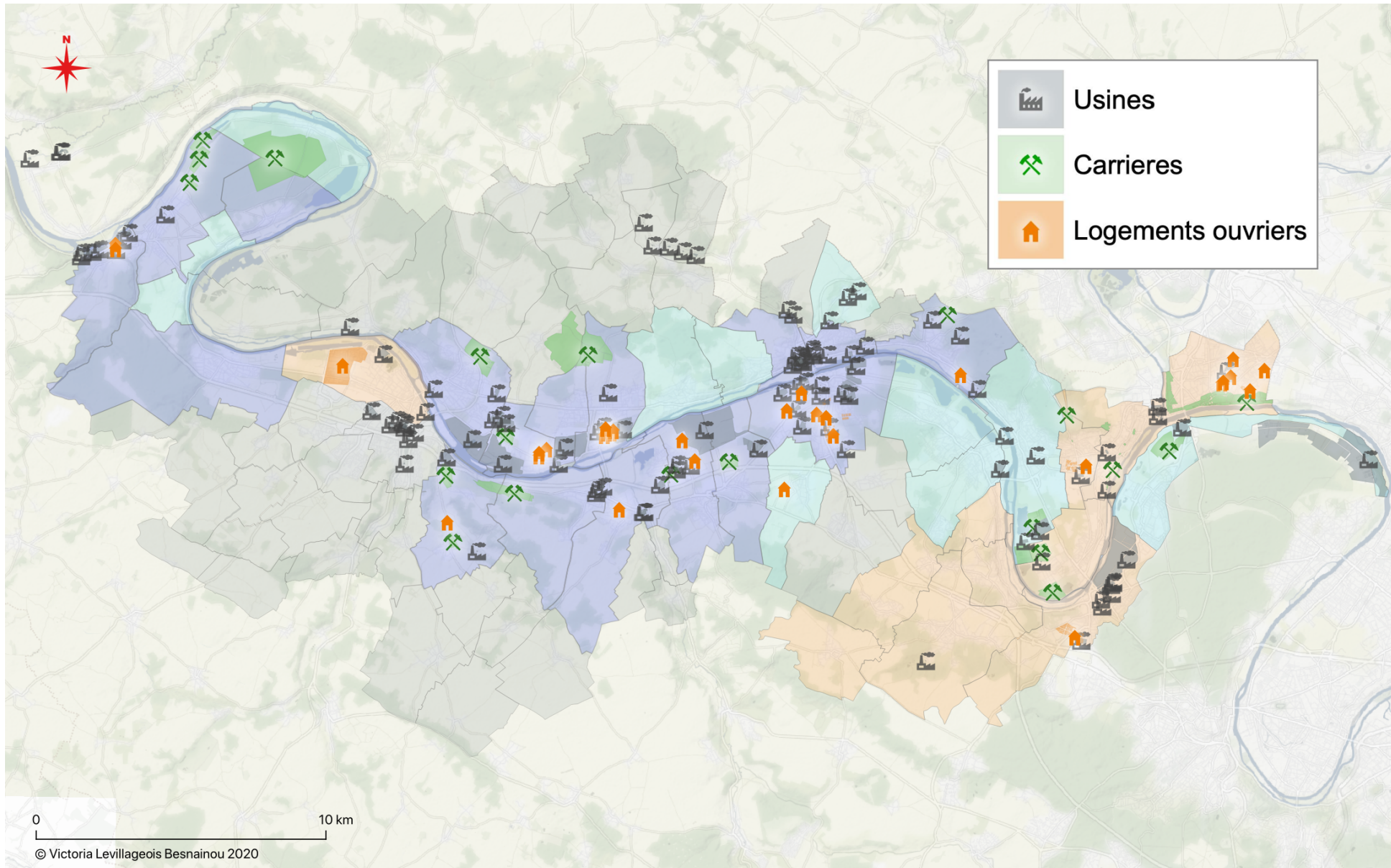
1. Données patrimoniales

Précision de localisation à échelle parcellaire :

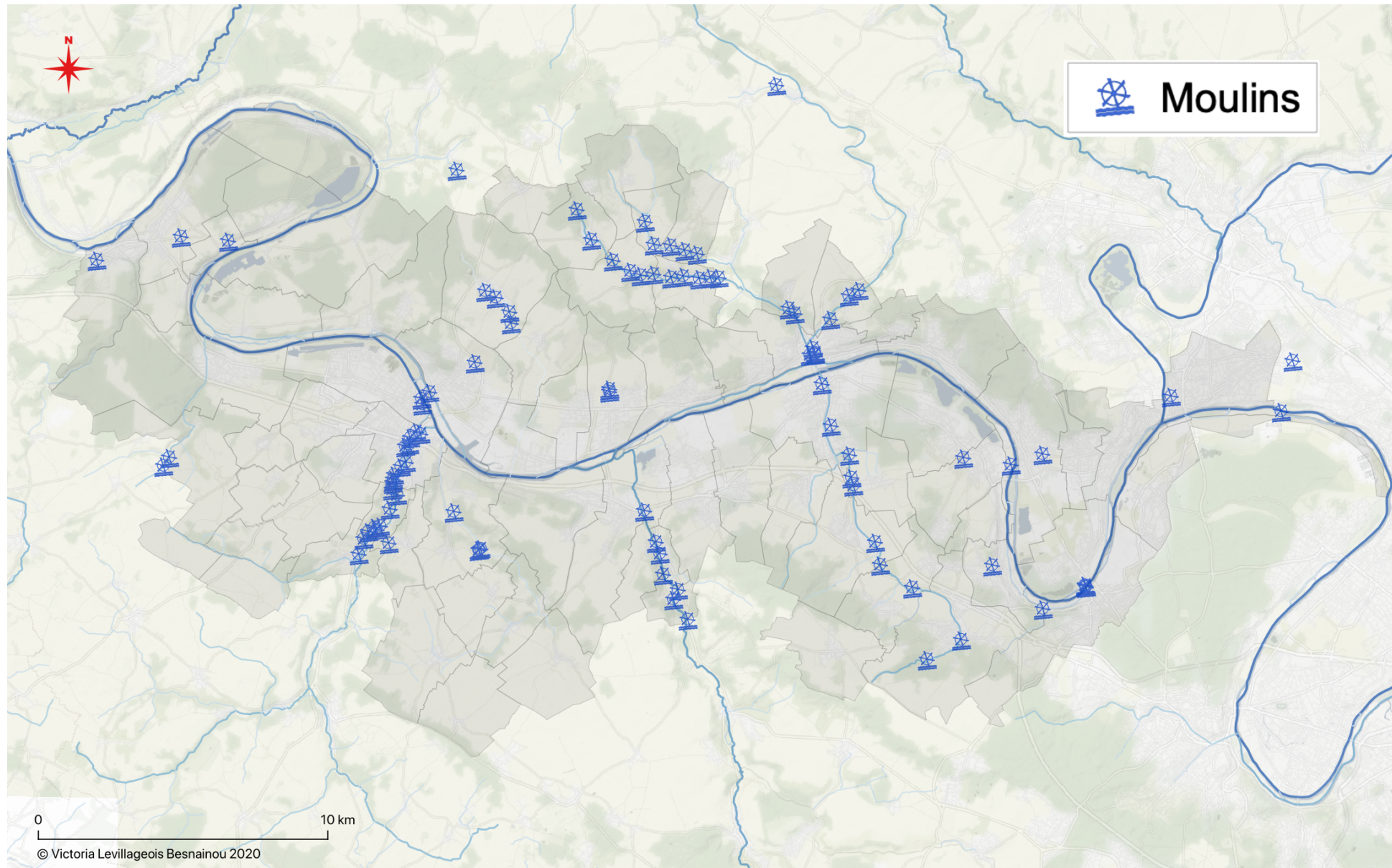


Répartition typologique du patrimoine industriel

- Usines : 111 entités
- Carrières : 21 entités
- Logements ouvriers : 30 entités



Couche SIG:  GPSEO.Moulins



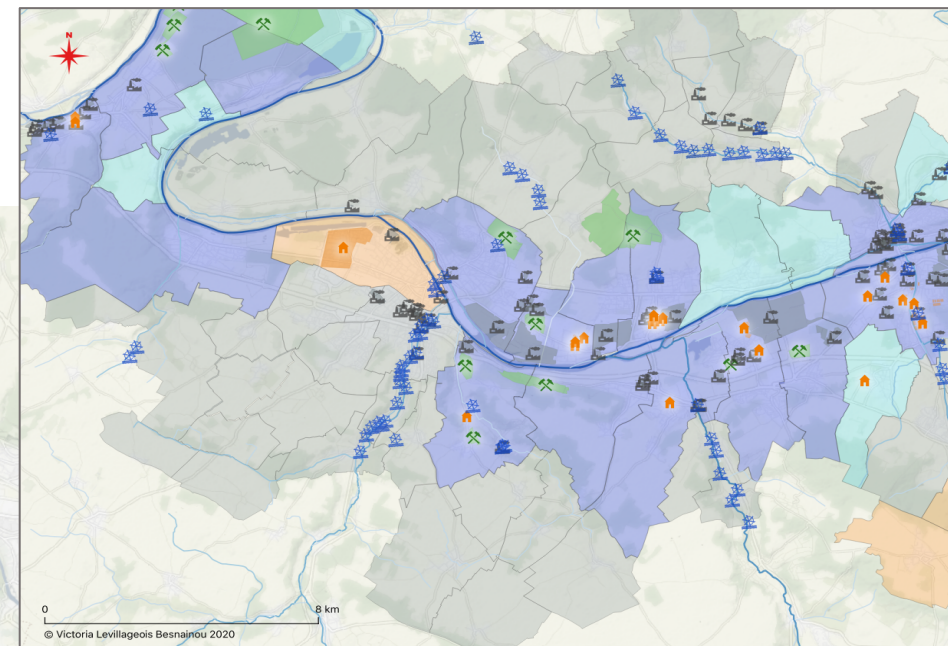
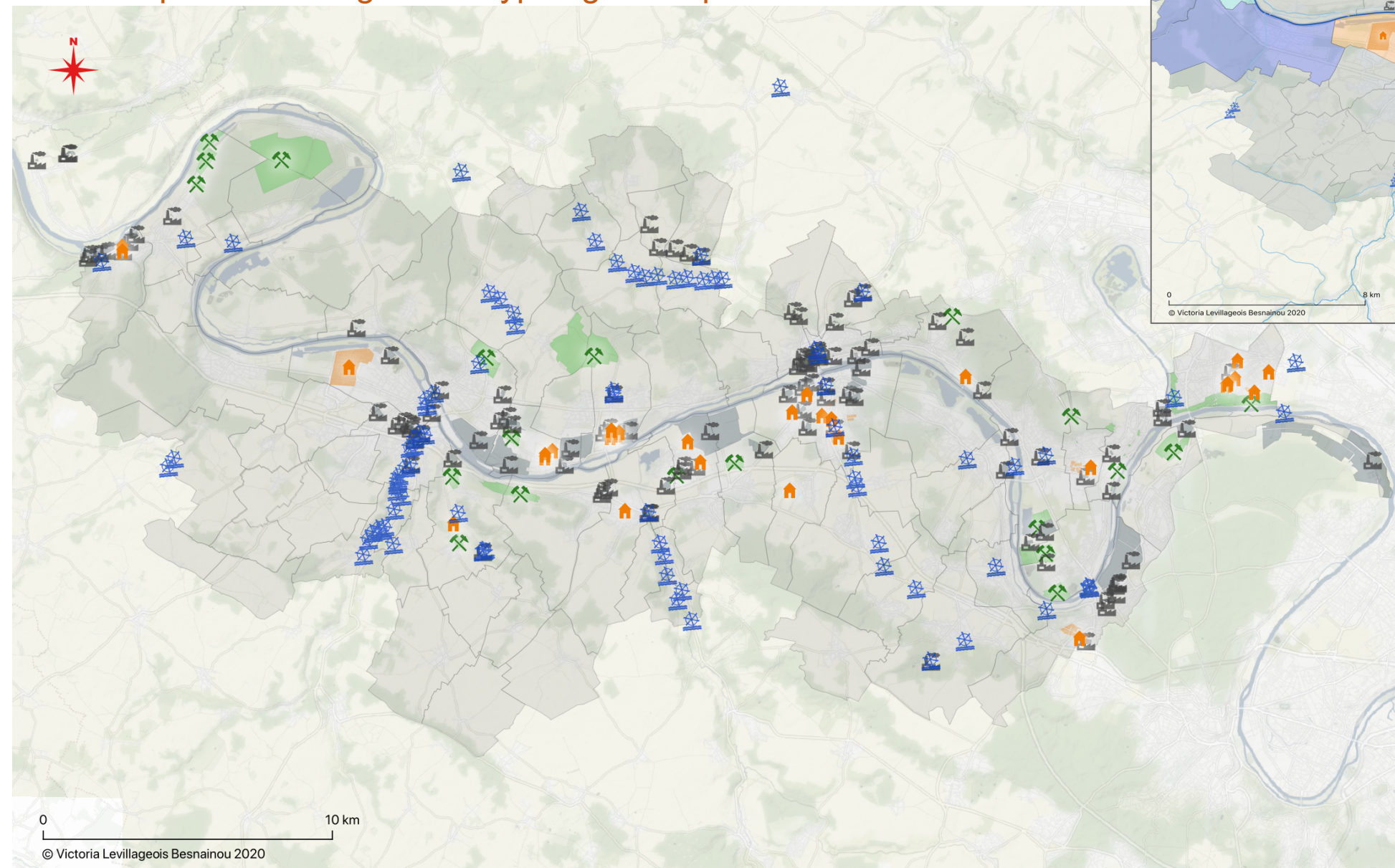
Séries statistiques

- An II (1793-1794)
AN/F20/293
- An X (1801)
AN/F20/294
- 1862
AN/F10/5768
- 1885
AN/F10/5768

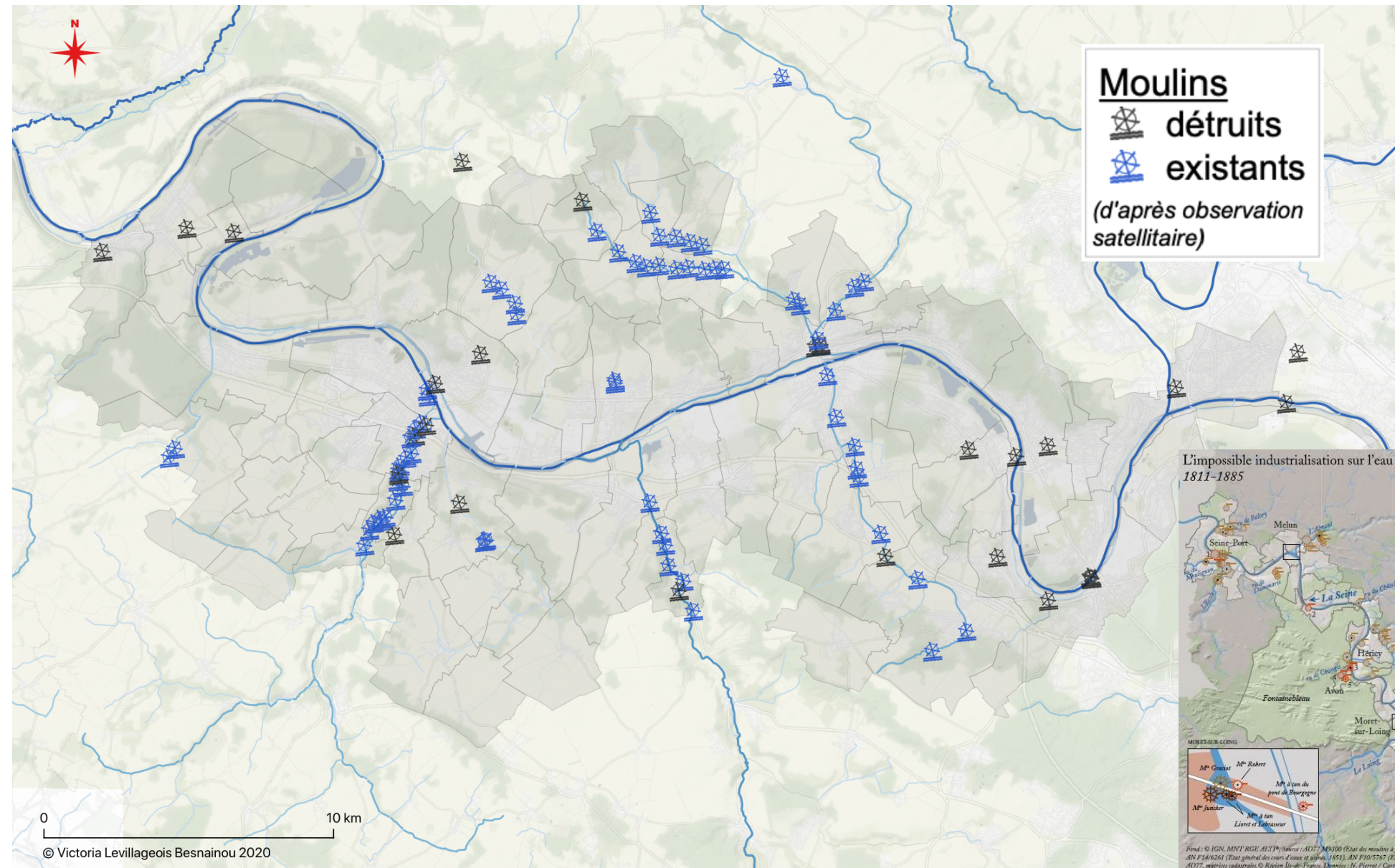
- Tableau synthétique
- 1 entité = 1 moulin (toutes périodes confondues)
- Localisation via cadastres napoléoniens, Cassini, État-Major, carte 1900, toponymie, Cartes postales etc...
- Vectorisation à la parcelle

96 entités actuellement

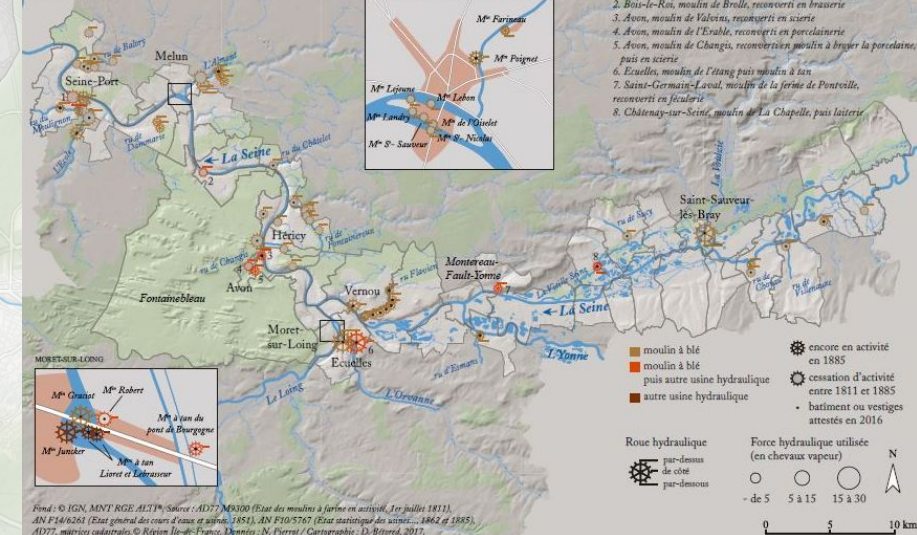
Répartition des grandes typologies du patrimoine industriel.



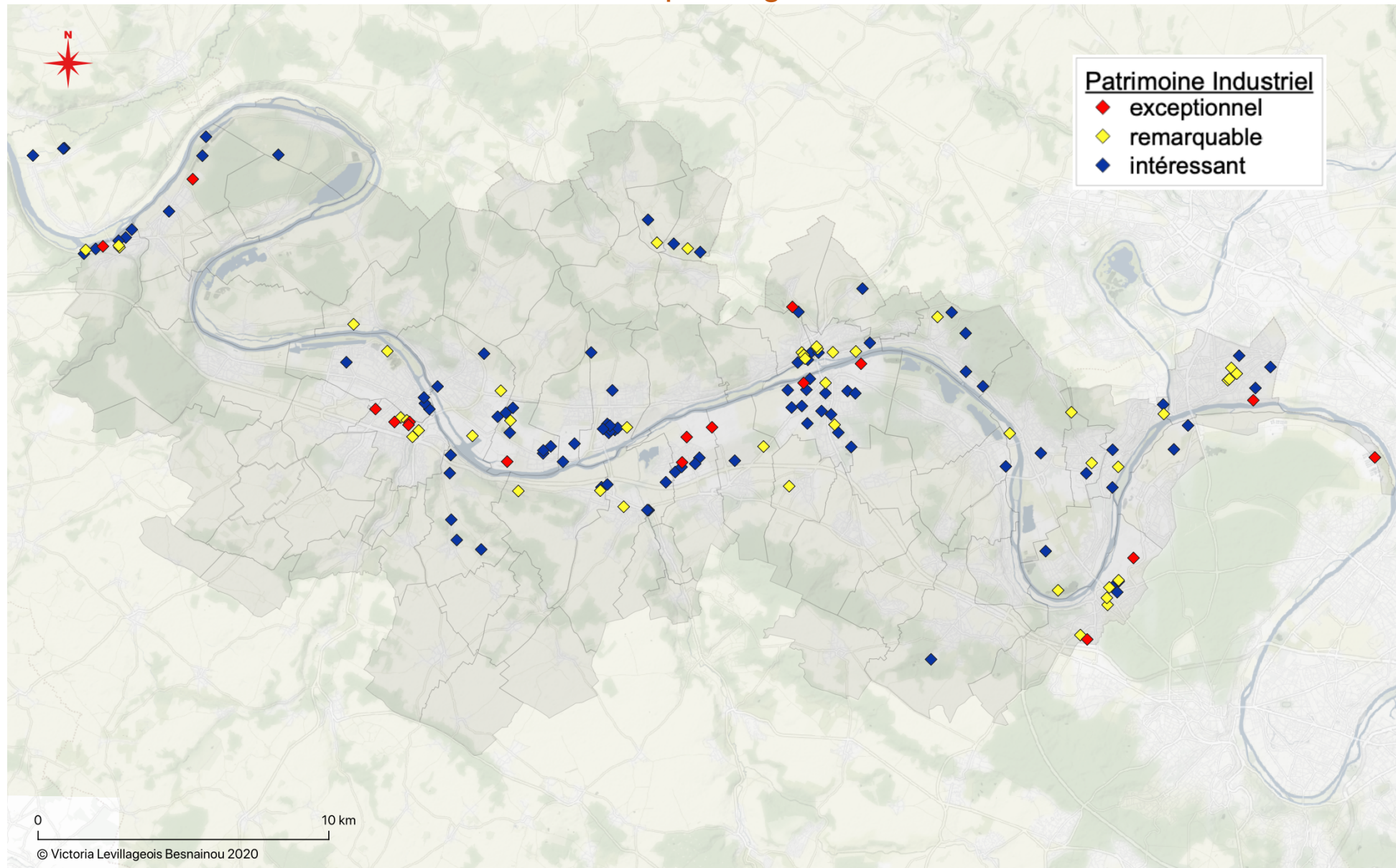
Carte des moulins historiques



L'impossible industrialisation sur l'eau 1811-1885



Carte du Patrimoine industriel par degré d'intérêt





Meulan – Façade ordonnancée de la tannerie Derville, années 1860



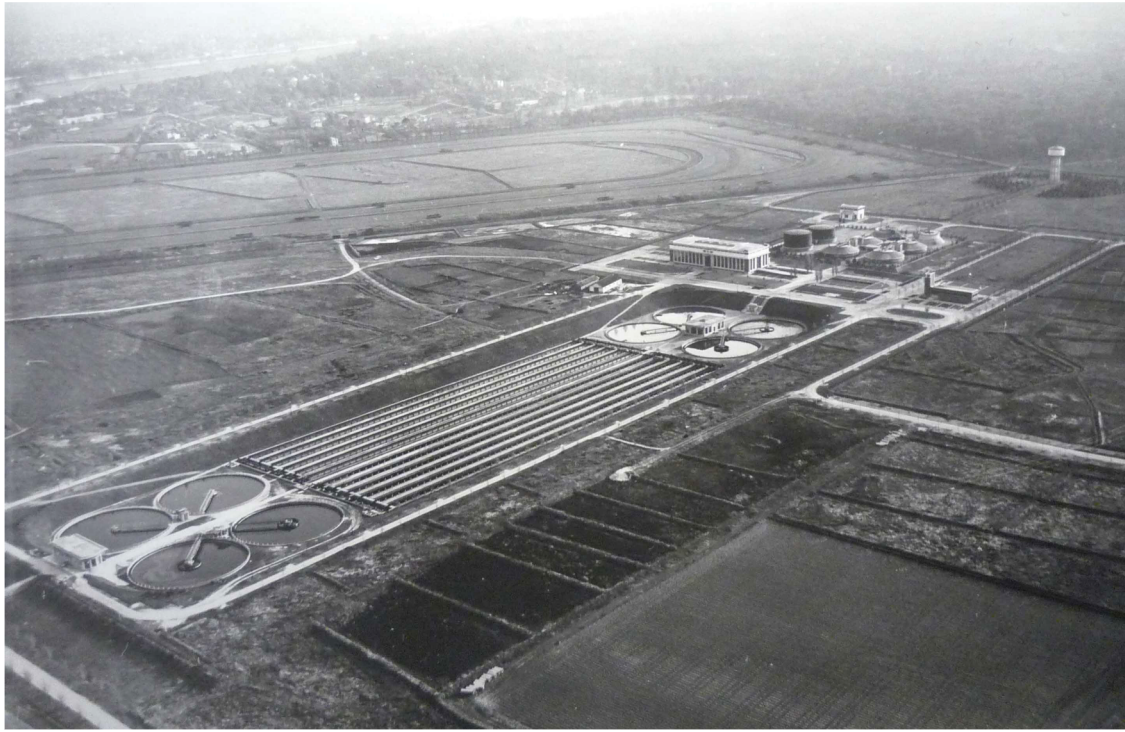
Les Mureaux, minoterie (mi-XIXe s.) puis brosserie, actuellement résidence des moulins



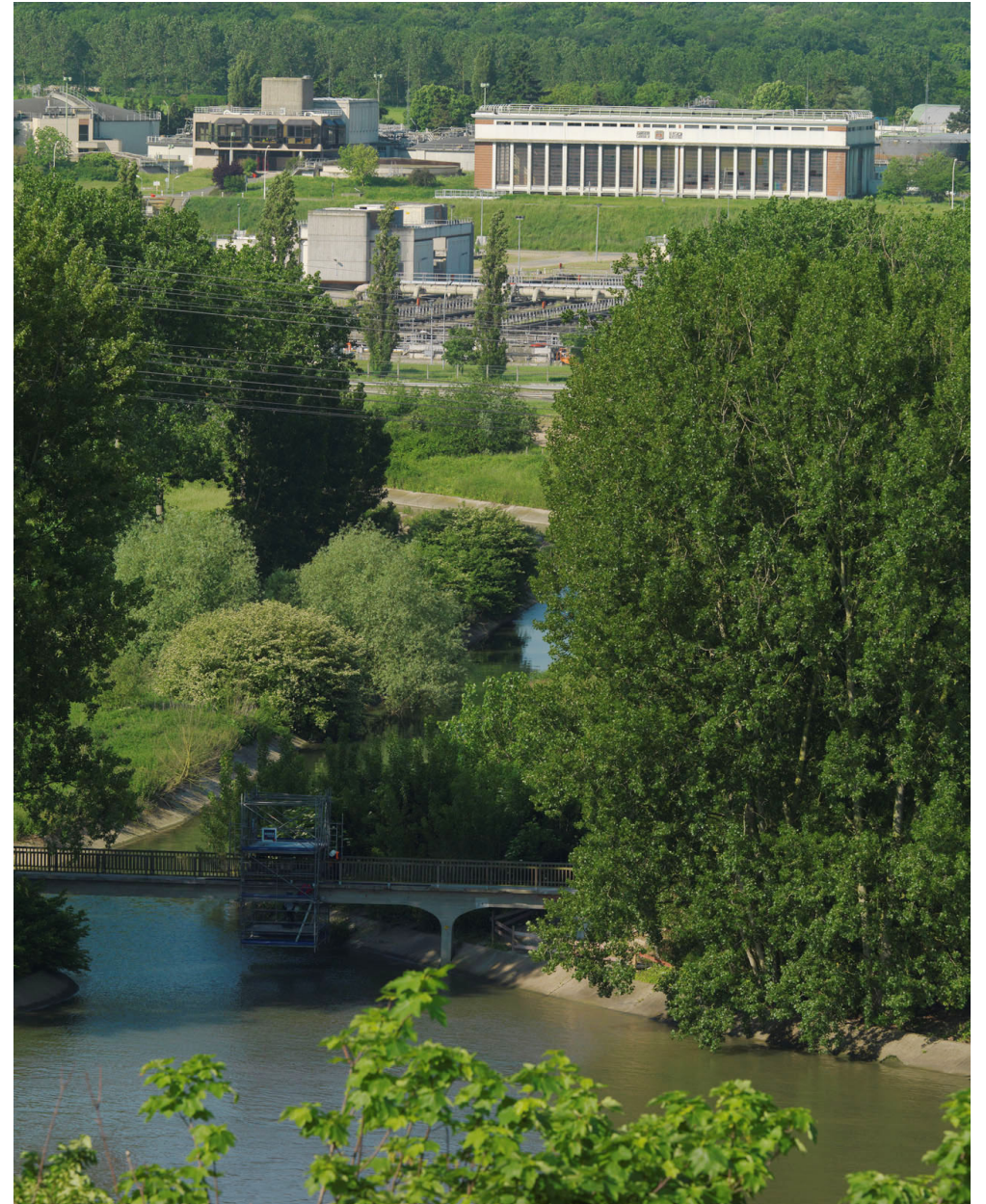
Mantes-la-Ville, bâtiment des chaudières de la filature Le Blanc (1920)



Mantes-La-Jolie – Cité de la papeterie Braunstein (début XXe siècle)
Les Mureaux – Papeterie du Pont de Claix (début XXe siècle)



Achères, le SIAAP - Histoire, architecture, patrimoine





Freneuse –
Carrière Pierre
Boulangier

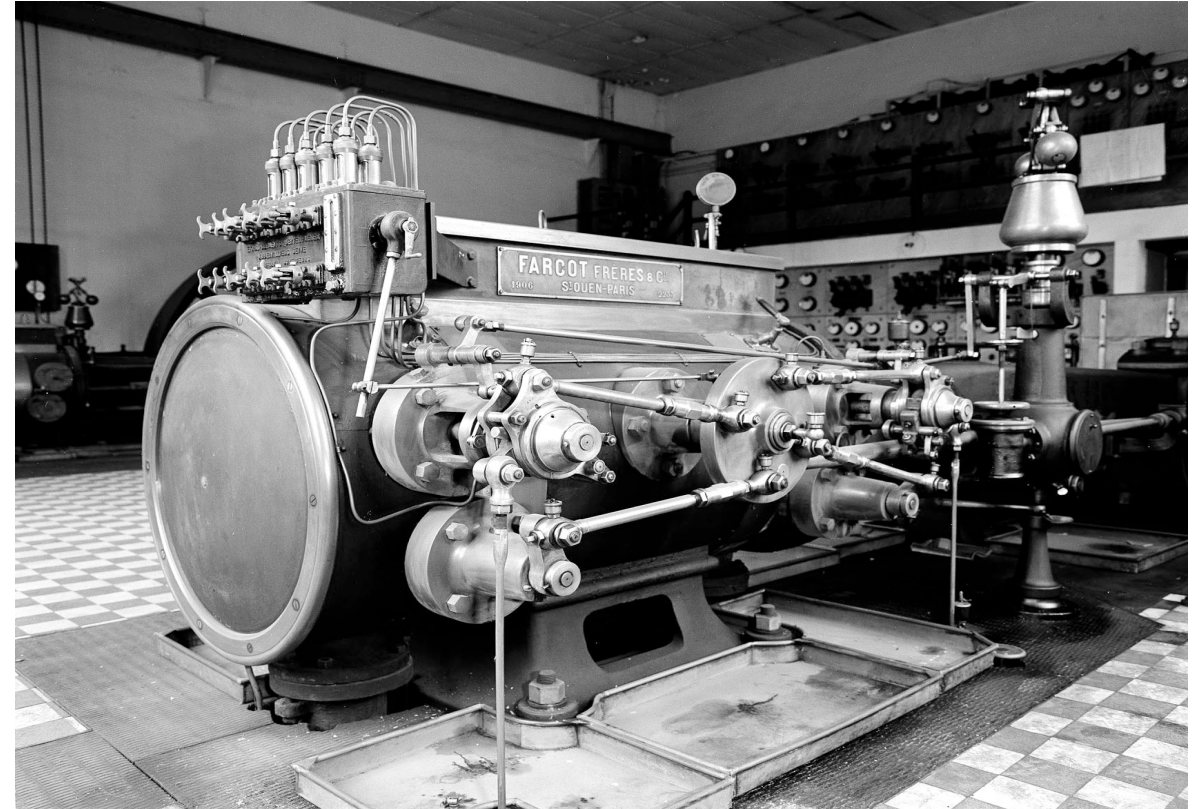
4. Monographies



Mantes-la-Ville, usine de pompes Sulzer



Poissy, usines Peugeot





edf

Porcheville









