



Callicanes

IMAGINONS ENSEMBLE - SAMEN VERBEELDEN

© PWVL

(FR) UN NOUVEL ÉLAN POUR L'ANCIEN POSTE FRONTIÈRE

La Province de Flandre occidentale et la CCFI œuvrent ensemble à la réaffectation de Callicanes. Callicanes est un hameau et un ancien poste douanier sur la frontière entre la Belgique et la France.

Des sessions participatives ont permis d'impliquer dans la démarche les habitants et les commerçants de Callicanes et des environs, et de solliciter leurs idées pour une nouvelle interprétation du site. Nous avons également consulté des experts de diverses disciplines. La société « Maat-ontwerpers » a élaboré un plan directeur transfrontalier pour la réaffectation du site. Ce n'est en aucun cas le point final. Les habitants ont été invités à donner leur avis sur ce plan. Et un nouveau projet Interreg a été approuvé pour la mise en œuvre du plan directeur.

Texte / Tekst: © PWVL

Opérateurs impliqués / Betrokken partners: Godewaersvelde, Poperinge, Boeschèpe, Steenvoorde, CCFI, CAUE du Nord, Province West-Vlaanderen, Département du Nord, Maat-Ontwerpers

(NL) EEN NIEUW ELAN VOOR DE VOORMALIGE GRENSPOST

De provincie West-Vlaanderen en de CCFI werken samen aan de herbestemming van Callicanes. Callicanes is een gehucht en voormalige grenspost op de grens tussen België en Frankrijk.

Inwoners en handelaars van Callicanes en omstreken werden via participatiemomenten betrokken en bevroegd naar ideeën voor een nieuwe invulling van de site. We legden eveneens ons oor te luister bij experts uit diverse disciplines. Maat-ontwerpers ontwikkelde een grensoverschrijdend Masterplan voor de herbestemming van Callicanes. Dit is allereerst het eindpunt. Inwoners werden uitgenodigd feedback te geven op dit plan. En een nieuw Interregproject ter uitvoering van het Masterplan werd goedgekeurd.

Opérateur Chef de File / Projectleider: Provincie West-Vlaanderen



(FR) UN DÉPART FULGURANT

Les commerçants locaux, les habitants, les élus et les experts poursuivent le dialogue pour réaliser le projet partagé: ajouter des services transfrontaliers pour renforcer le dynamisme local existant.

(NL) EEN VLIEGENDE START

In dialoog met de lokale handelaars, inwoners, politici en experts realiseren we dit gedeeld project: meer grensoverschrijdende diensten aanbieden om de lokale dynamiek te versterken.



Plus d'infos / Meer info >
Photo / Foto: © CAUE du Nord - VB



(FR) LE PROJET PREND A PLUSIEURS NIVEAUX

Le projet de Callicanes est maintenant envisagé dans une perspective plus large: élaborer une vision spatiale transfrontalière partagée pour les municipalités environnantes et pour la région transfrontalière.

(NL) EEN PROJECT OP VERSCHILLENDE NIVEAUS

Het project Callicanes bekijken we vanuit een breder perspectief: we ontwikkelen een grensoverschrijdende gemeenschappelijke ruimtelijke visie voor de omliggende gemeenten en de ruimere grensoverschrijdende regio.



Plus d'infos / Meer info >
Photo / Foto: © PWVL



(FR) UNE REFORTE TRANSFRONTALIERE

Le schéma directeur repense la connexion physique entre la France et la Flandre. La refonte des infrastructures et les futurs bâtiments transforment le rôle de Callicanes dans sa relation aux villages voisins.

(NL) GRENDOERSCHRIJDENDE HERINRICHTING

Het Masterplan herbekekt de fysieke verbinding tussen Frankrijk en Vlaanderen. Via infrastructuurwerken en toekomstige gebouwen brengt dit herinrichtingsproject een grote impact teweeg op de betekenis van Callicanes in relatie tot de omliggende dorpen.



Plus d'infos / Meer info >
Photo / Foto: © CAUE du Nord - VB



(FR) LA RÉUTILISATION DANS UNE PERSPECTIVE PLUS LARGE

Callicanes est au centre de 2 unités paysagères: Pays du Houblon de Steenvoorde et Poperinge, Collines des Monts des Cats-Kemmel. Le plan paysager transfrontalier va renforcer l'identité du paysage avec ses caractéristiques.

(NL) HERBESTEMMING IN RUIMER PERSPECTIEF

Callicanes ligt centraal in 2 landschappelijke eenheden: Hoppeland van Poperinge en Steenvoorde en de Heuvelrij Catsberg-Kemmelberg. Een grensoverschrijdend landschapsplan moet de identiteit en eigen kenmerken van dit landschap versterken.



Plus d'infos / Meer info >
Illus.: © MAAT Ontwerpers



Interreg

France-Wallonie-Vlaanderen



UNION EUROPÉENNE
FLANDRE-DUNKERQUE
EUROPESE UNIE

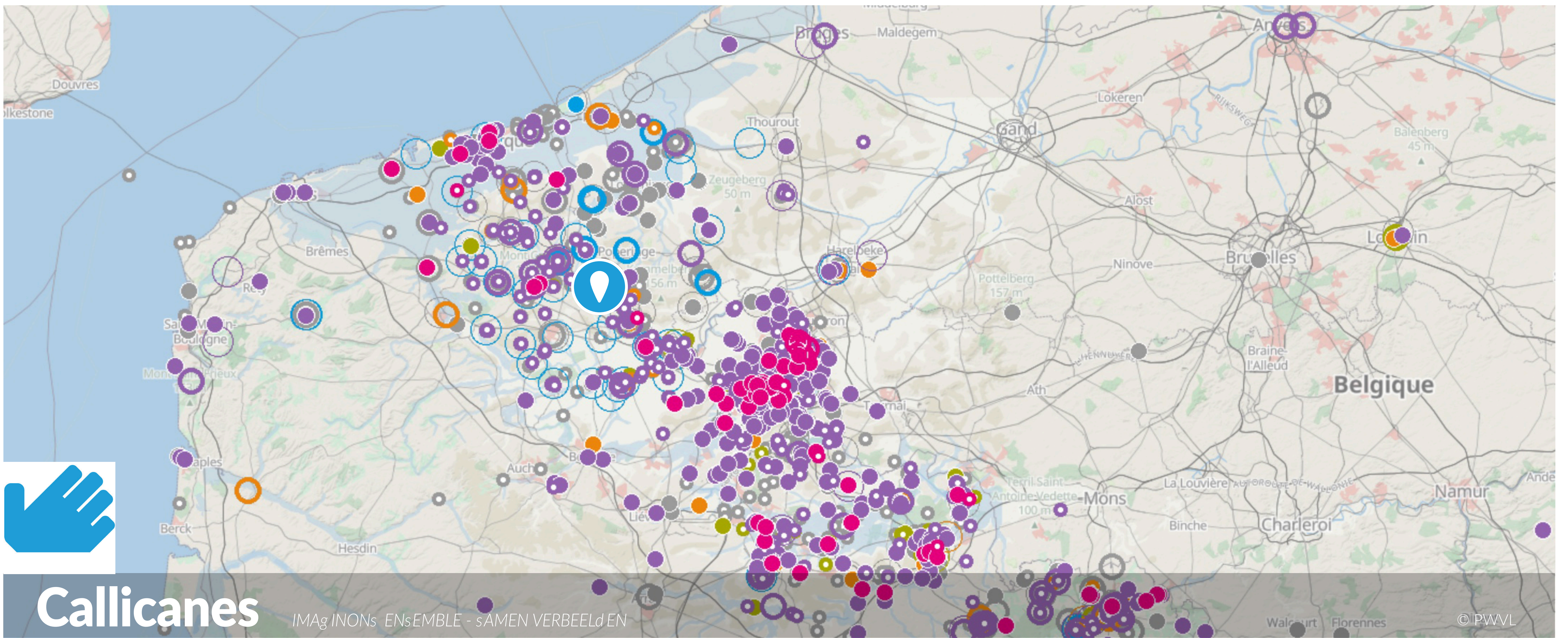
INTERREG V - ACTION | ACTIE 4 - PROJETS PILOTÉS / PILOOTPROJECTEN - 2017-2018

Flandria Rhei
Partons 2.0

Avec le soutien du Fonds européen de développement régional - Met steun van het Europees Fonds voor Regionale Ontwikkeling

www.partons2-0.eu





Callicanes

IMAg INONs ENSEMBLE - sAMEN VERBEELD EN

(FR) VALEUR D'EXEMPLE JEUX D'ACTEURS

La Province de Flandre occidentale et la CCFI œuvrent ensemble à la réaffectation de Callicanes. Callicanes est un hameau et un ancien poste douanier sur la frontière entre la Belgique et la France.

Des sessions participatives ont permis d'impliquer dans la démarche les habitants et les commerçants de Callicanes et des environs, et de solliciter leurs idées pour une nouvelle interprétation du site. Nous avons également consulté des experts de diverses disciplines. La société « Maat-ontwerpers » a élaboré un plan directeur transfrontalier pour la réaffectation du site. Ce n'est en aucun cas le point final. Les habitants ont été invités à donner leur avis sur ce plan. Et un nouveau projet Interreg a été approuvé pour la mise en œuvre du plan directeur.

Texte / Tekst: © PWVL

Opérateurs impliqués / Betrokken partners: Godewaersvelde, Poperinge, Boeschèpe, Steenvoorde, CCFI, CAUE du Nord, Provincie West-Vlaanderen, Département du Nord, Maat-ontwerpers

(NL) VOORBEELDWAARDE ACTEREN

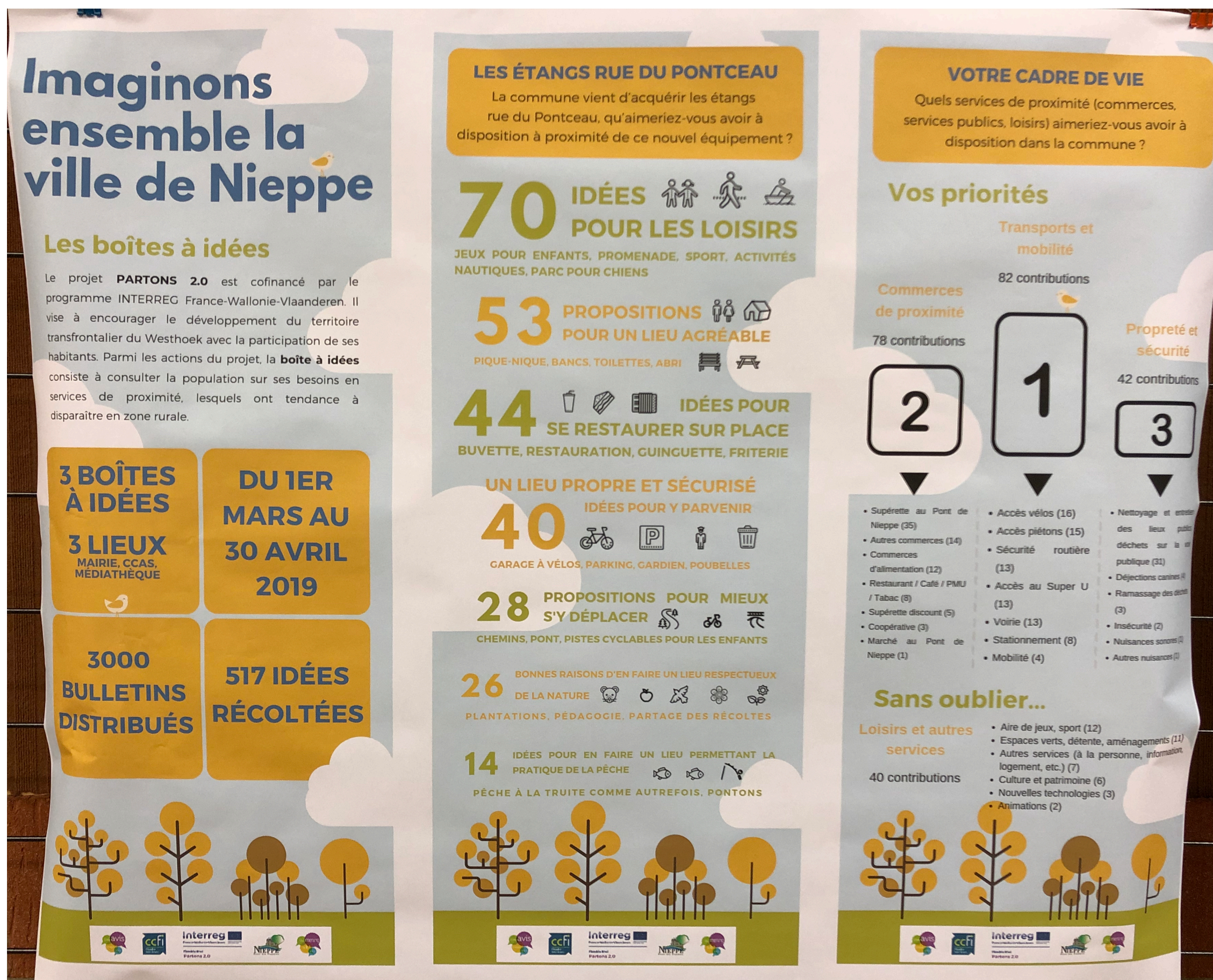
De provincie West-Vlaanderen en de CCFI werken samen aan de herbestemming van Callicanes. Callicanes is een gehucht en voormalige grenspost op de grens tussen België en Frankrijk.

Inwoners en handelaars van Callicanes en omstreken werden via participatiemomenten betrokken en bevraagd naar ideeën voor een nieuwe invulling van de site. We legden eveneens ons oor te luister bij experts uit diverse disciplines. Maat-ontwerpers ontwikkelde een grensoverschrijdend Masterplan voor de herbestemming van Callicanes. Dit is allereerst het eindpunt. Inwoners werden uitgenodigd feedback te geven op dit plan. En een nieuw Interregproject ter uitvoering van het Masterplan werd goedgekeurd.

Opérateur Chef de File / Projectleider: Provincie West-Vlaanderen

Résultats

IMAg INONs ENSEMBLE - sAMEN VERBEELD EN



Recommandations

IMAg INONs ENSEMBLE - sAMEN VERBEELD EN



(FR) UN DÉPART FULGURANT

Les commerçants locaux, les habitants, les élus et les experts poursuivent le dialogue pour réaliser le projet partagé: ajouter des services transfrontaliers pour renforcer le dynamisme local existant.

(NL) EEN VLIEGENDE START

In dialoog met de lokale handelaars, inwoners, politici en experts realiseren we dit gedeeld project: meer grensoverschrijdende diensten aanbieden om de lokale dynamiek te versterken.



(FR) UN DÉPART FULGURANT

Les commerçants locaux, les habitants, les élus et les experts poursuivent le dialogue pour réaliser le projet partagé: ajouter des services transfrontaliers pour renforcer le dynamisme local existant.

(NL) EEN VLIEGENDE START

In dialoog met de lokale handelaars, inwoners, politici en experts realiseren we dit gedeeld project: meer grensoverschrijdende diensten aanbieden om de lokale dynamiek te versterken.



(FR) UN DÉPART FULGURANT

Les commerçants locaux, les habitants, les élus et les experts poursuivent le dialogue pour réaliser le projet partagé: ajouter des services transfrontaliers pour renforcer le dynamisme local existant.

(NL) EEN VLIEGENDE START

In dialoog met de lokale handelaars, inwoners, politici en experts realiseren we dit gedeeld project: meer grensoverschrijdende diensten aanbieden om de lokale dynamiek te versterken.

Interreg



France-Wallonie-Vlaanderen

UNION EUROPÉENNE
EUROPESE UNIE

Interreg V - Action | Actie 4 - Projets Pilotes / Pilot Projecten - 2017-2018

Flandria Rhei

Partons 2.0

Avec le soutien du Fonds européen de développement régional - Met steun van het Europees Fonds voor Regionale Ontwikkeling

www.partons2-0.eu

