

# CIMETIÈRE DES VIGNÈRES

Querqueville 50110 - Cherbourg-en-Cotentin

## FICHE IDENTITAIRE

Adresse : rue des Vignères

1ère concession : En 1998

Surface : 5 ha

Durée des concessions : 15, 30 ans

**Caractéristiques :** Le cimetière des Vignères est très récent. Il s'ajoute au cimetière de Notre-Dame. On y trouve une grande diversité de typologies funéraires.



Photographie Claire Lemonnier



Le cimetière est ouvert sur une colline bocagère et sur la mer. Les arbres existants sur la parcelle ont été conservés et associés à des ifs topiaires. Les sépultures sans tombales, mais avec une stèle personnalisée, ont permis de conserver une belle part d'enherbement, en lien avec le paysage.

## AMBIANCES PAYSAGERES



Le cimetière des Vignères, comme le cimetière de Notre-Dame, possède une vue magnifique sur le littoral cherbourgeois. Il est ceinturé de prés et de vallons bocagers. Les seules nuisances sonores proviennent de la rue qui longe le site.



L'alignement d'arbres n'offre pas suffisamment d'intimité au cimetière. La collectivité a en projet de densifier les plantations (arbres et arbustes résistants au bord de mer) de part et d'autre de la clôture et dans l'ensemble du cimetière.



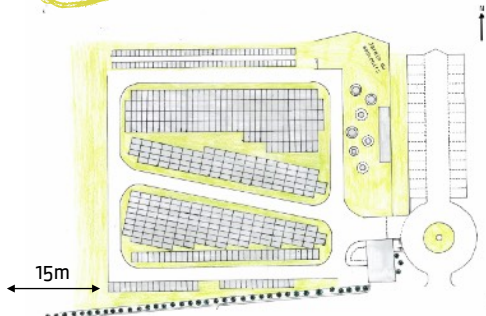
La partie Ouest du cimetière est une prairie fauchée dont le pourtour est tondu. L'idée est de conserver un espace naturel, mais non délaissé et donc régulièrement entretenu par la collectivité. Cette partie est bien une réserve foncière pour le cimetière.



Une haie composée d'essences diverses à feuillage persistant vient faire la transition avec la route et isole partiellement les visiteurs du cimetière de la vue des voitures. Cette haie fait partie du projet global de densification du végétal.



## TYPLOGIES FUNERAIRES



Source : Vivianne Martin

Les cavurnes s'alignent dans l'herbe. Elles s'adossent à un talus végétal qui délimite la parcelle. Des plantations sont à prévoir pour masquer la clôture.



Photographie Claire Lemonnier

Le jardin du souvenir, très structuré, dans une symétrie maîtrisée, se positionne dans un angle ouvert du cimetière. Le projet de végétalisation leur offrira plus d'intimité.



Photographie Claire Lemonnier

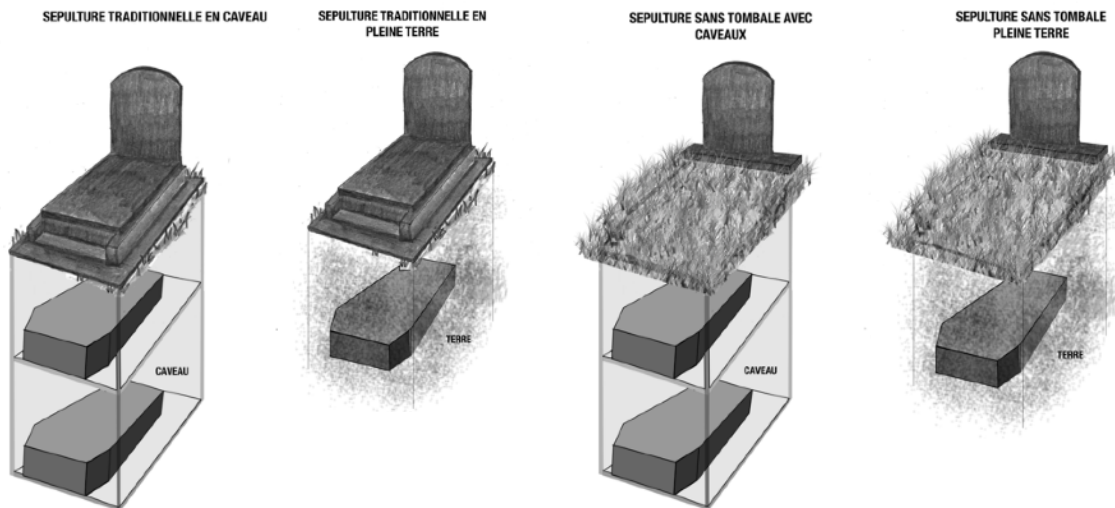
Les columbariums s'organisent dans l'herbe. Le projet de végétalisation leur offrira plus d'intimité.



Photographie Claire Lemonnier

## DESCRIPTION TECHNIQUE

On observe différentes typologies d'espaces funéraires. Certaines sont plus adaptées aux exigences des cimetières d'aujourd'hui. Les tombes sans tombales par exemple permettent un entretien plus facile (pas d'inter-tombes) et s'intègrent davantage dans les paysages de nos campagnes bocagères.



## ENTRETIEN

### Temps d'entretien actuel :

L'entretien du cimetière est géré par l'équipe « espaces verts » du secteur.

### Type d'entretien :

L'entretien est principalement de la tonte en mulching, de la taille des haies et des topiaires. La prairie réserve est fauchée une fois par an. Dans ce cimetière, il n'y a aucune zone à désherber. Dans la partie traditionnelle, les tombes s'alignent parfaitement grâce à une semelle réglémentée qui limite l'entretien des inter-tombes.

### Date d'arrêt des produits phytosanitaires :

L'arrêt des produits phytosanitaires a débuté sur Cherbourg-Octeville en 2008 et à Querqueville en 2014.

Date de la visite : Le 4 avril 2019

### Intervenants :

Fiche réalisée par Viviane MARTIN, stagiaire en Architecture du paysage au c.a.u.e. de la Manche de février à juin 2019, en collaboration avec Cécile Guillopé, paysagiste conseiller et en lien avec les agents du cimetière de Querqueville, des élus de la commune déléguée et de Claire Lemonnier, cadre technique à la mairie de Cherbourg-en-Cotentin.

Sources photographiques : c.a.u.e. de la Manche et Claire Lemonnier