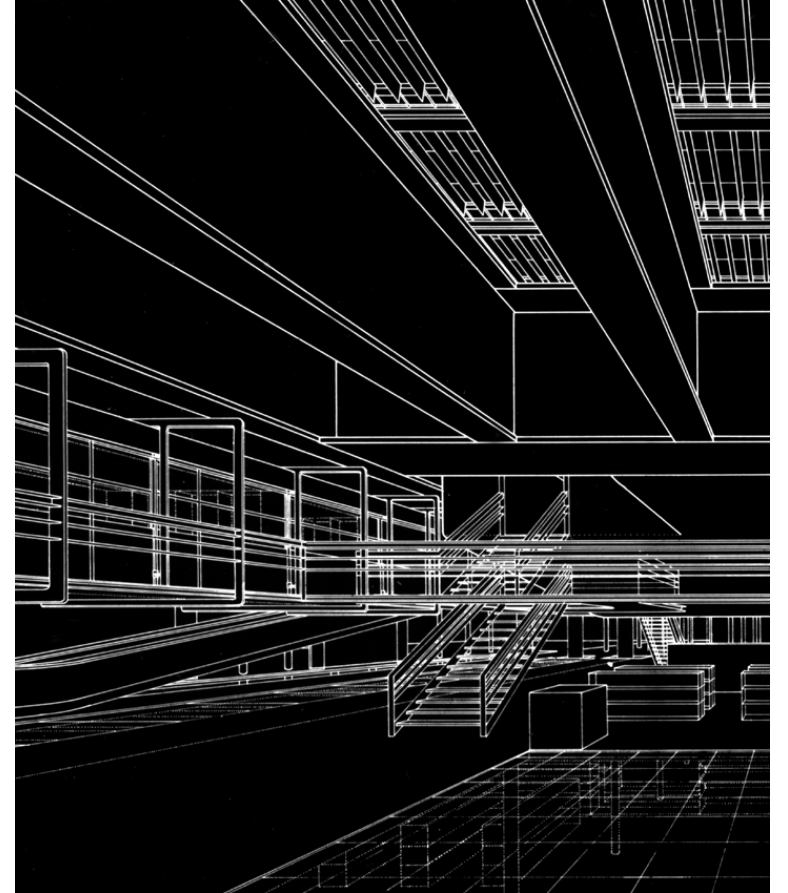
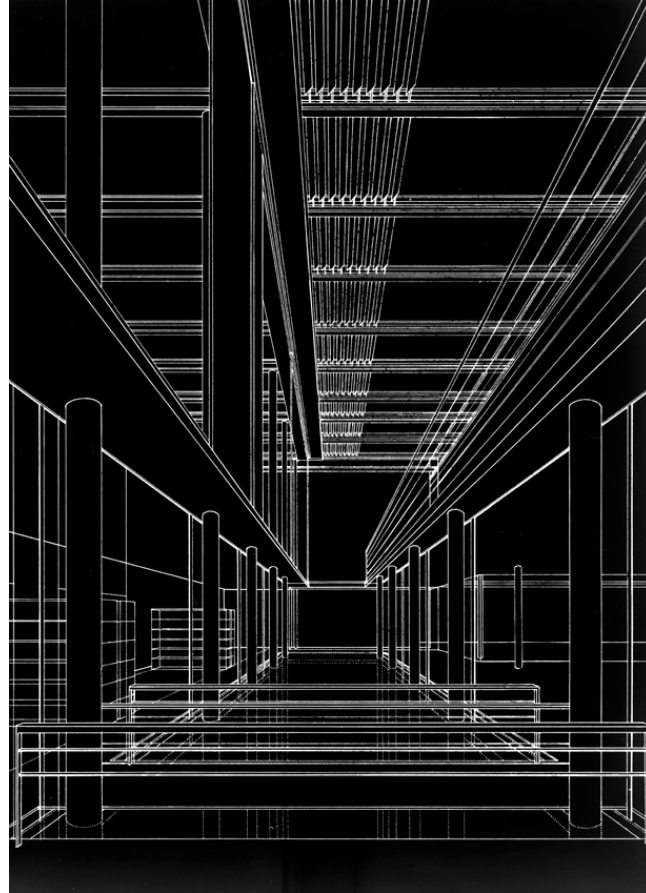
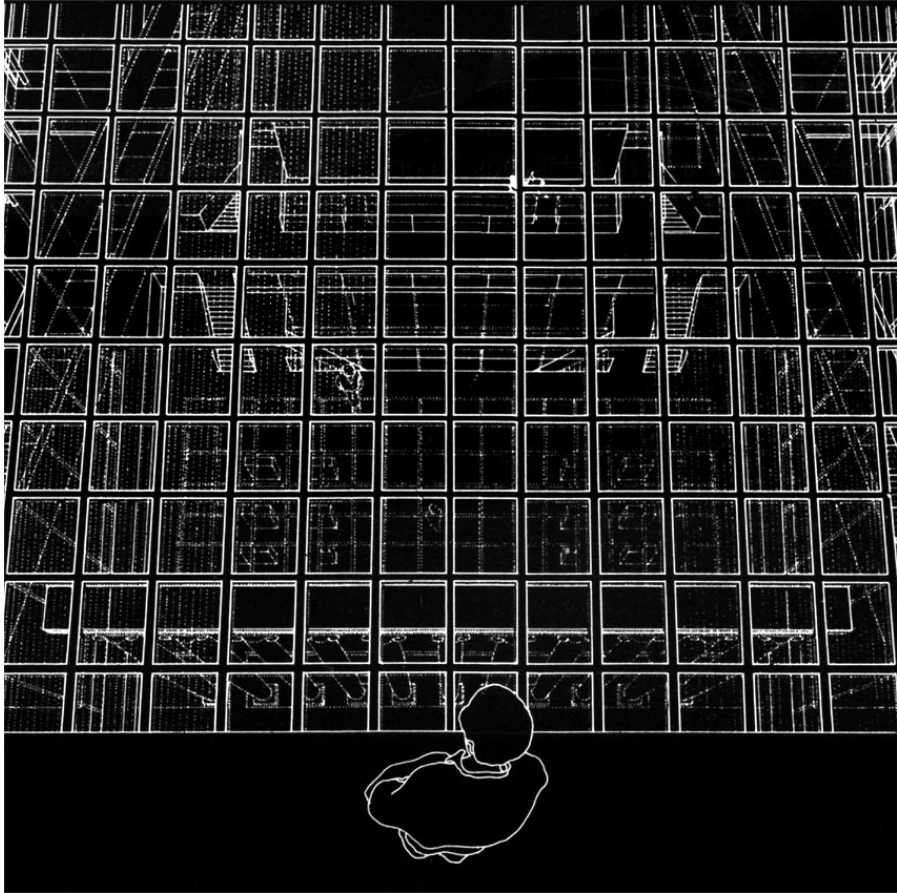


Architecture et bibliothèques. Repenser les espaces des bibliothèques, restructurer les bâtiments
Luca Lotti Architecte «Restructurer la bibliothèque de Carré d'Art : une histoire au passé proche»

Carré d'Art – 14 juin 2019

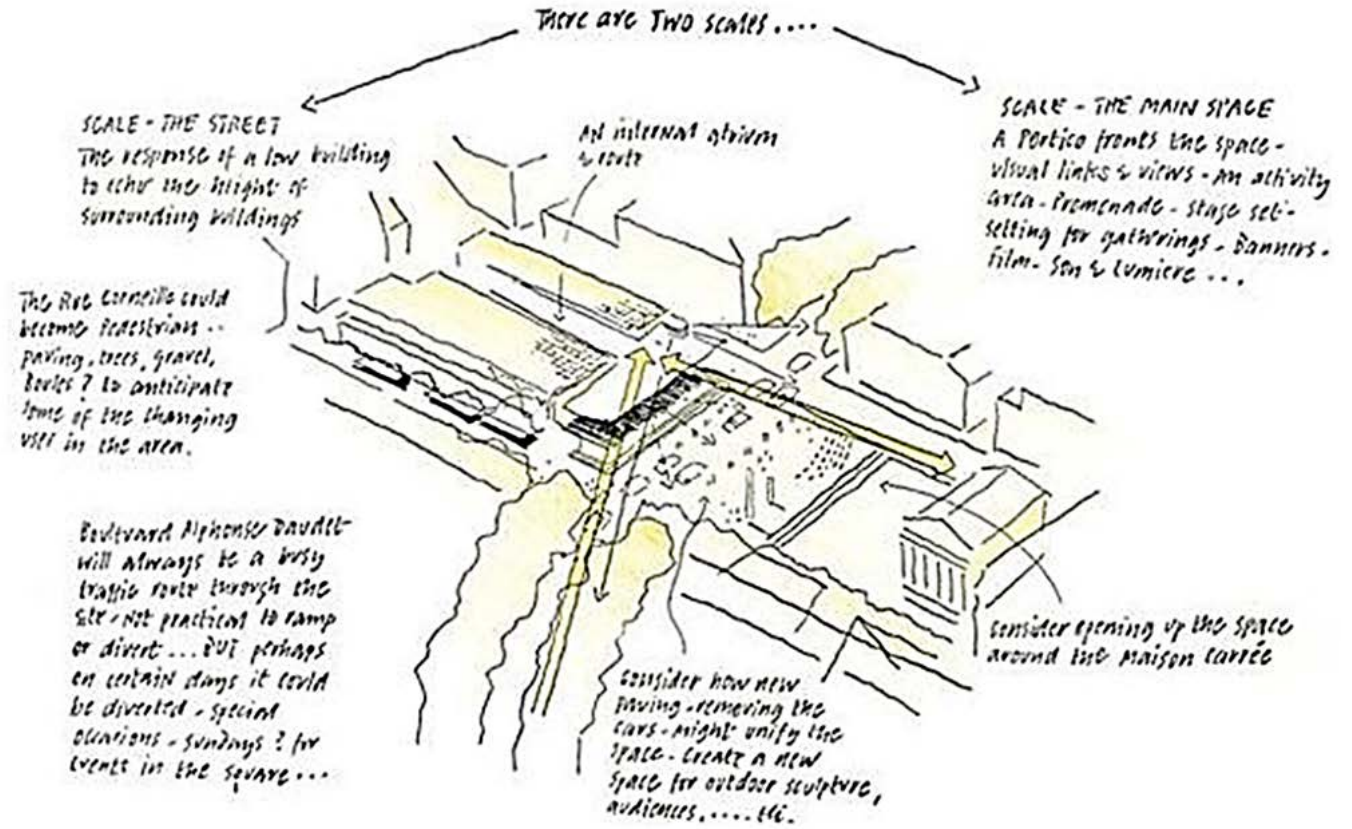
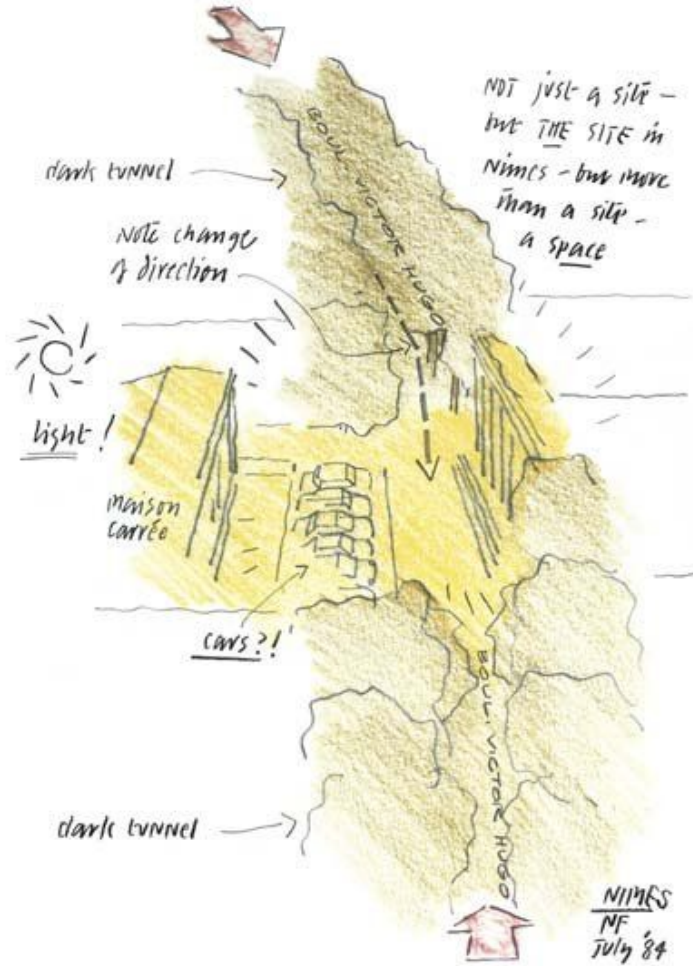
Ministère de la Culture
Occitanie Livre & Lecture
Ville de Nîmes

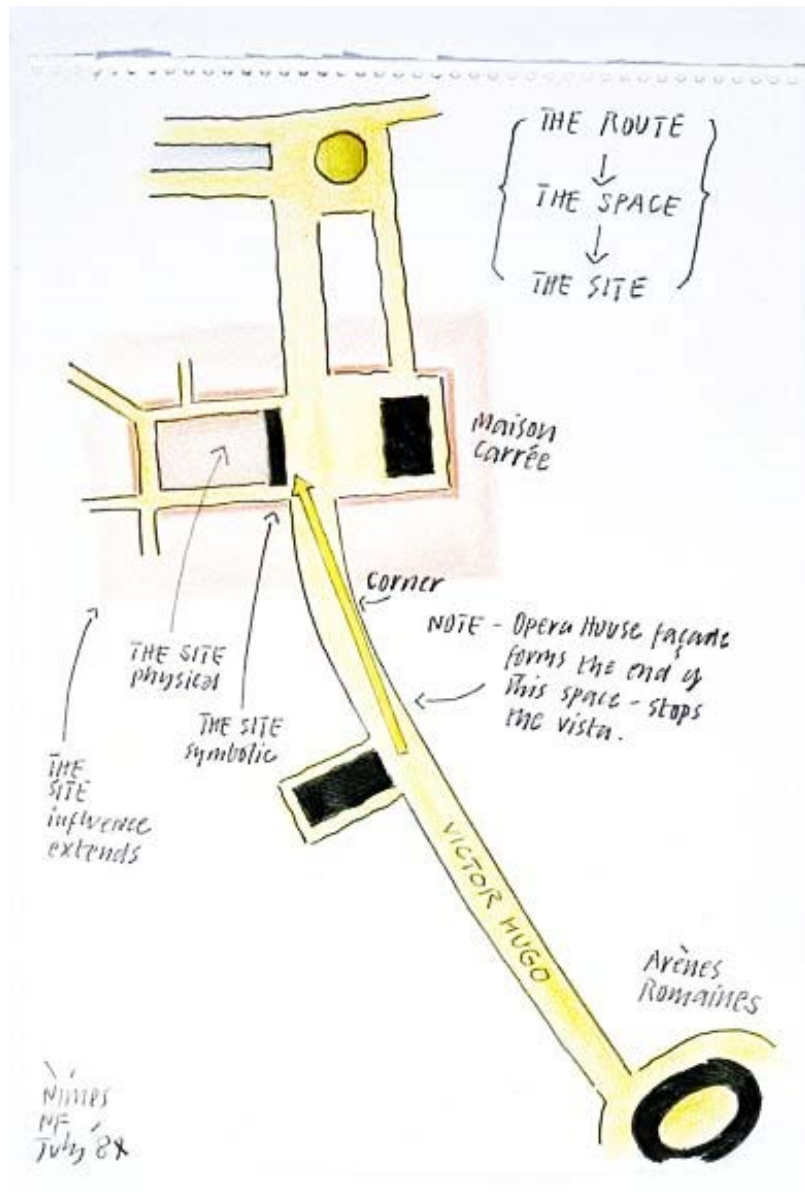


Jean Nouvel, Carré d'Art - Projet de concours (1984); perspectives © Jean Nouvel

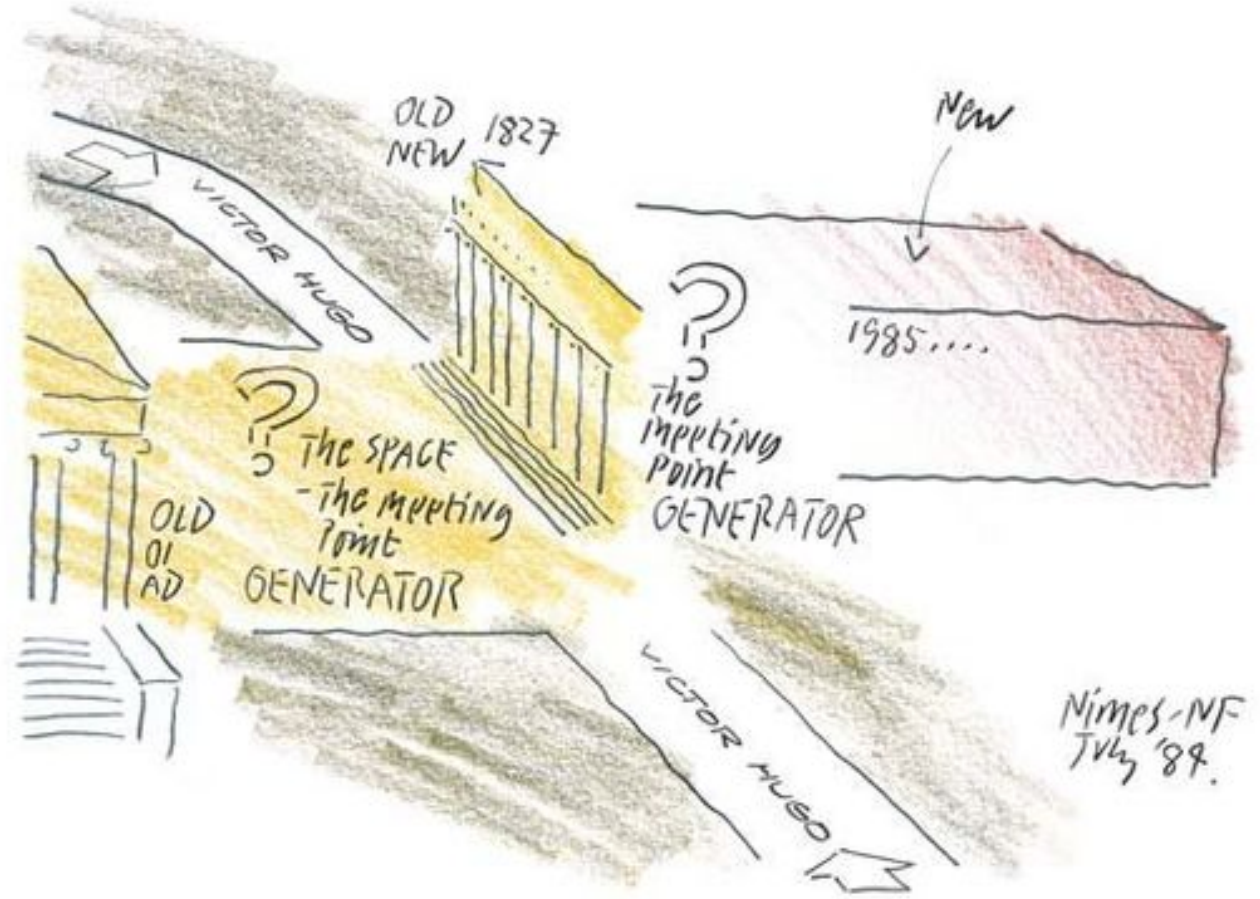
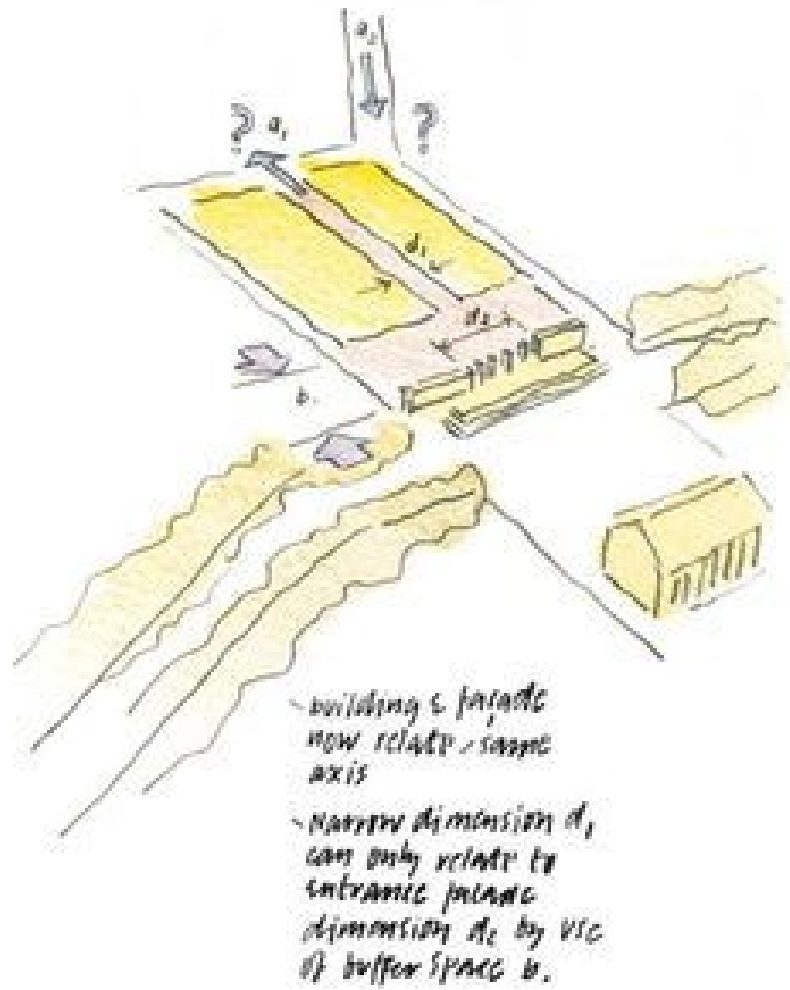


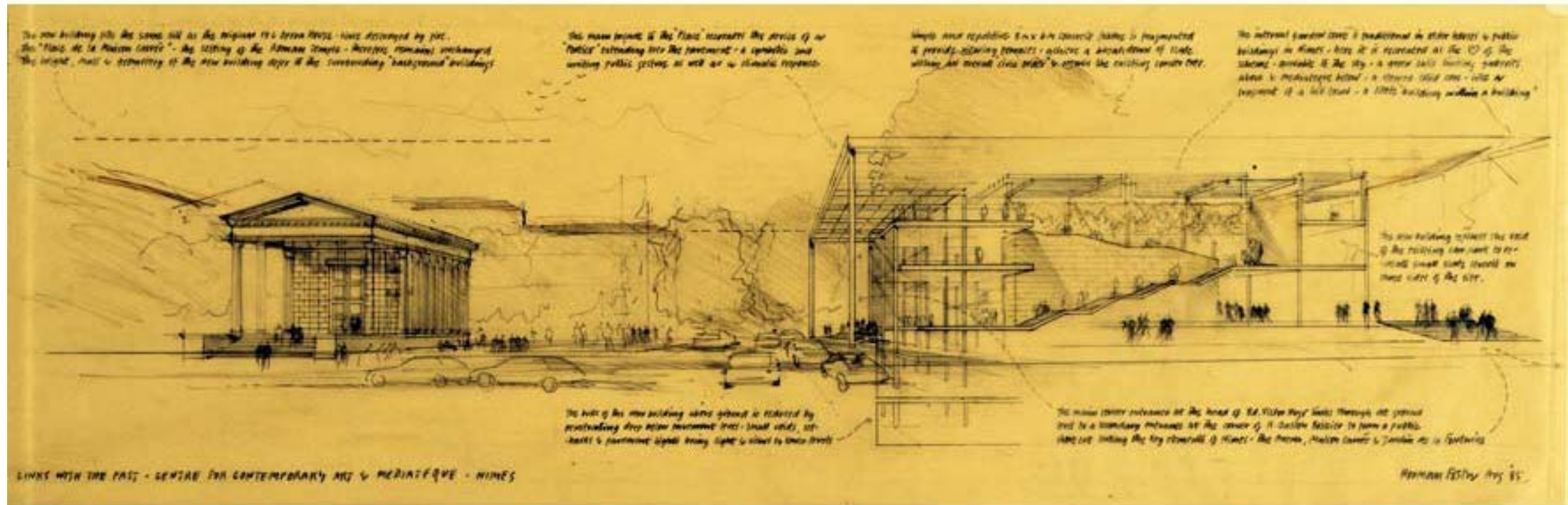
Frank O Gehry., Carré d'Art - Projet de concours (1984) ; maquette carton (40 x 120 x 120 cm)
Centre Pompidou, MNAM-CCI Crédit photographique : © Bertrand Prévost © Frank O. Gehry





Place de la Maison Carrée, 1980





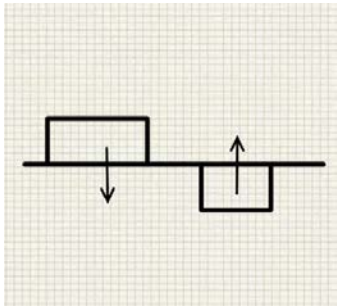
Norman Foster, Carré d'Art ; croquis (avril 1985) © Foster & Partners



Foster and Partners, Carré d'Art; maquette matières plastiques, laiton et bois (62 x 194 x 64 cm) (s.d.)
© Sir Norman Foster - Centre Pompidou, MNAM-CCI Crédit photographique © Bertrand Prévost

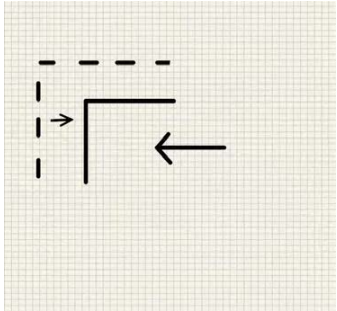
LES ACTIONS PROPOSEES

LISSER LES FRONTIERES ET LES SEUILS ENTRE LES DIFFERENTS ESPACES



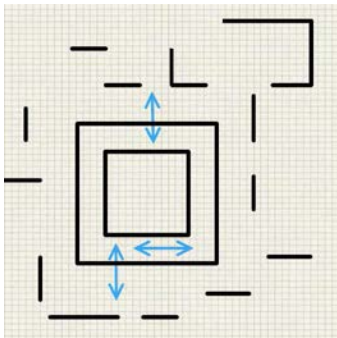
Une nouvelle dimension plus verticale à la bibliothèque : décroisonner, intégrer l'ensemble des lieux d'attraction dans le volume de l'atrium, ou en connexion avec celui-ci ; la transparence des cloisons ne favorise pas forcément la perception par les publics des limites de différents espaces.

RAPPROCHER DES ACTIVITES AU POURTOUR DE LA COUR



Réinvestir le centre du bâtiment : rapprocher des espaces de convivialité et d'animation, de médiation, de repos, d'écoute musicale ou de lecture au pourtour de la cour.

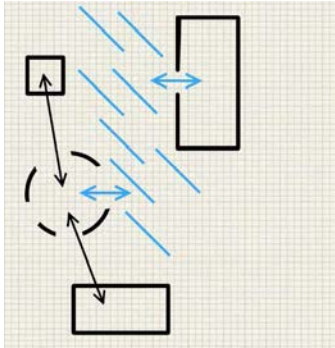
FAVORISER UNE CIRCULATION INTUITIVE AUTOUR DE LA COUR



Eviter les effets de rupture : favoriser, à tous les niveaux, une circulation fluide et intuitive autour du vide de la cour.

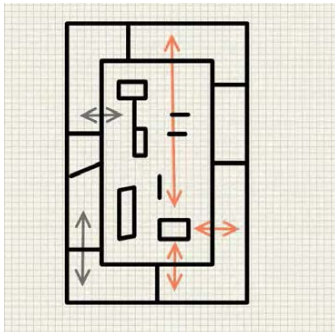
LES ACTIONS PROPOSEES

REPENSER LE RAPPORT ENTRE LES ESPACES PUBLICS ET LES ESPACES RESERVES



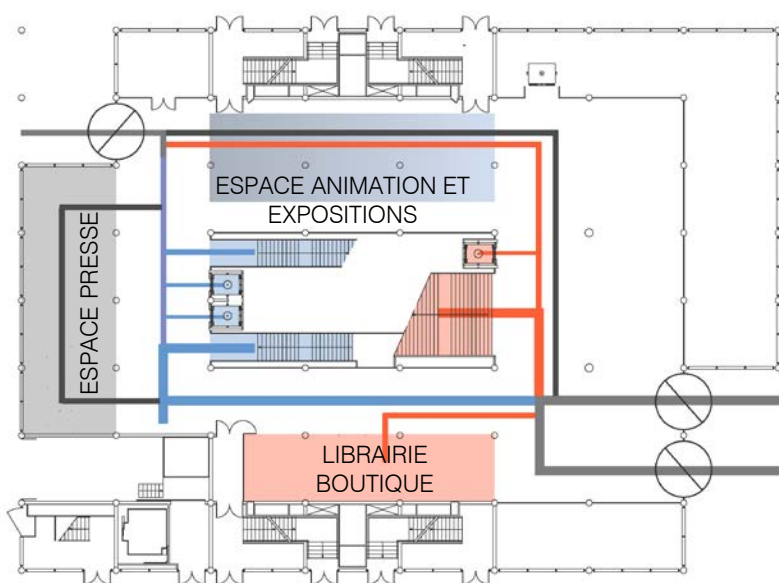
Libérer le maximum d'espace pour les publics et le déploiement des collections sur le plateau principal : replacer les fonctions en faveur du public dans une posture « face » ou « côte à côte » des publics ; favoriser les rapprochements d'usages des différents espaces ; définir le seuil des territoires sonores, le bruyant est la règle, le silencieux l'exception.

RENOUVELER LES USAGES DU HALL ET DE L'ATRIUM

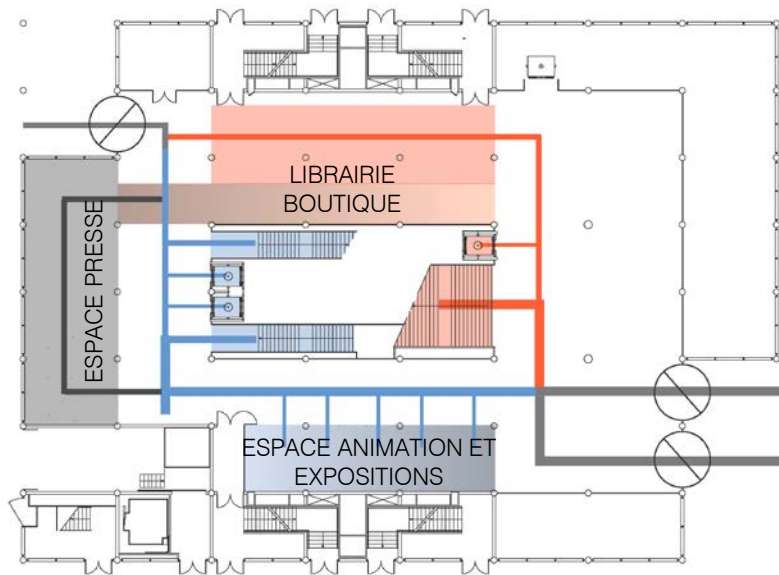


Réaffirmer le rôle d'espace public et citoyen du hall et de l'atrium : favoriser l'occupation de ces niveaux par des services et des événements culturels et de médiation culturelle.

AMENAGEMENT PLATEAU ACCUEIL - SOLUTION A



AMENAGEMENT PLATEAU ACCUEIL - SOLUTION B





Carré d'Art (juin 2018) © RBC Mobilier



Carré d'Art (juin 2018) © Luca Lotti



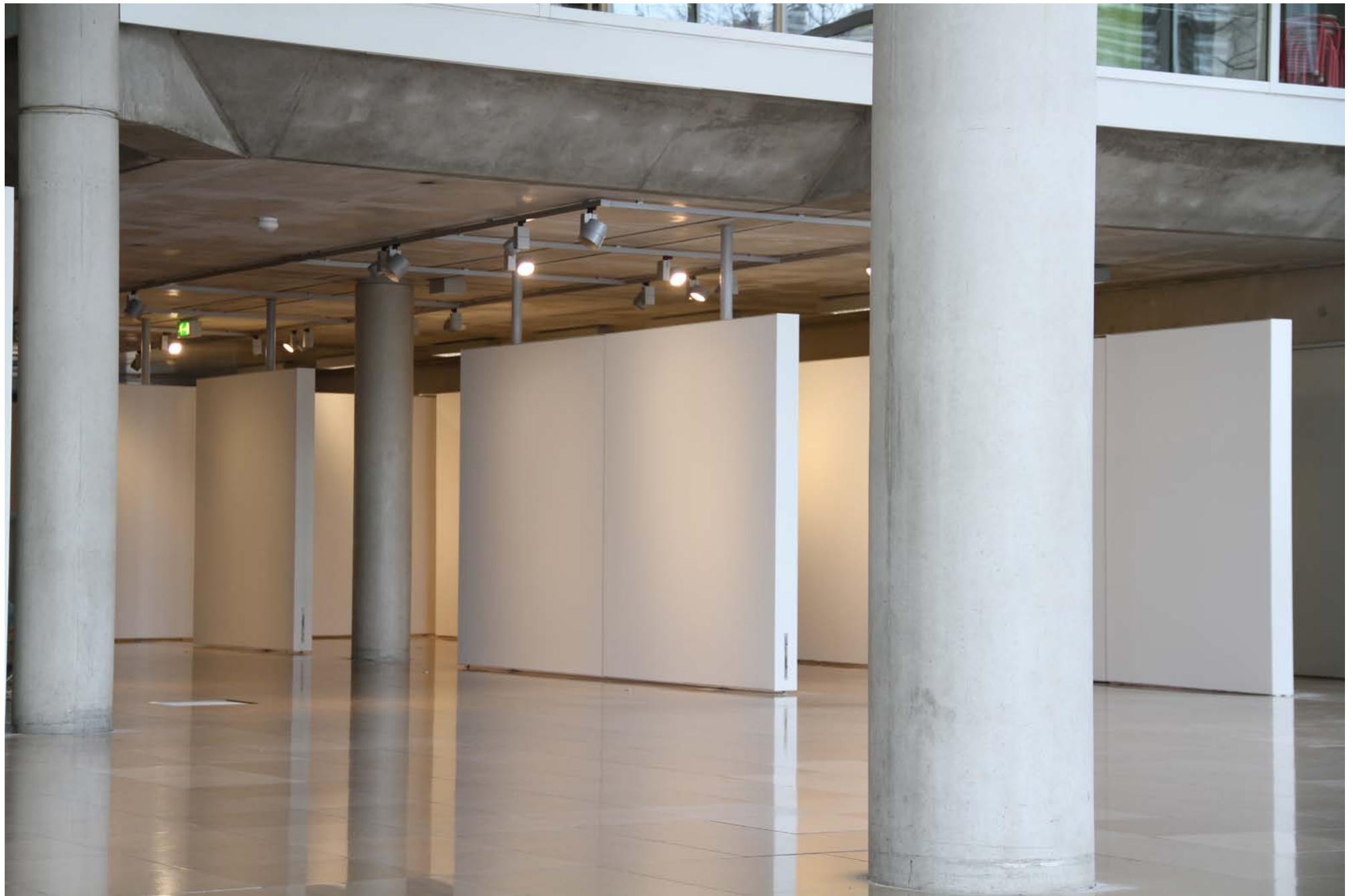
Carré d'Art (juin 2018) © Luca Lotti



Carré d'Art (juin 2018) © Luca Lotti



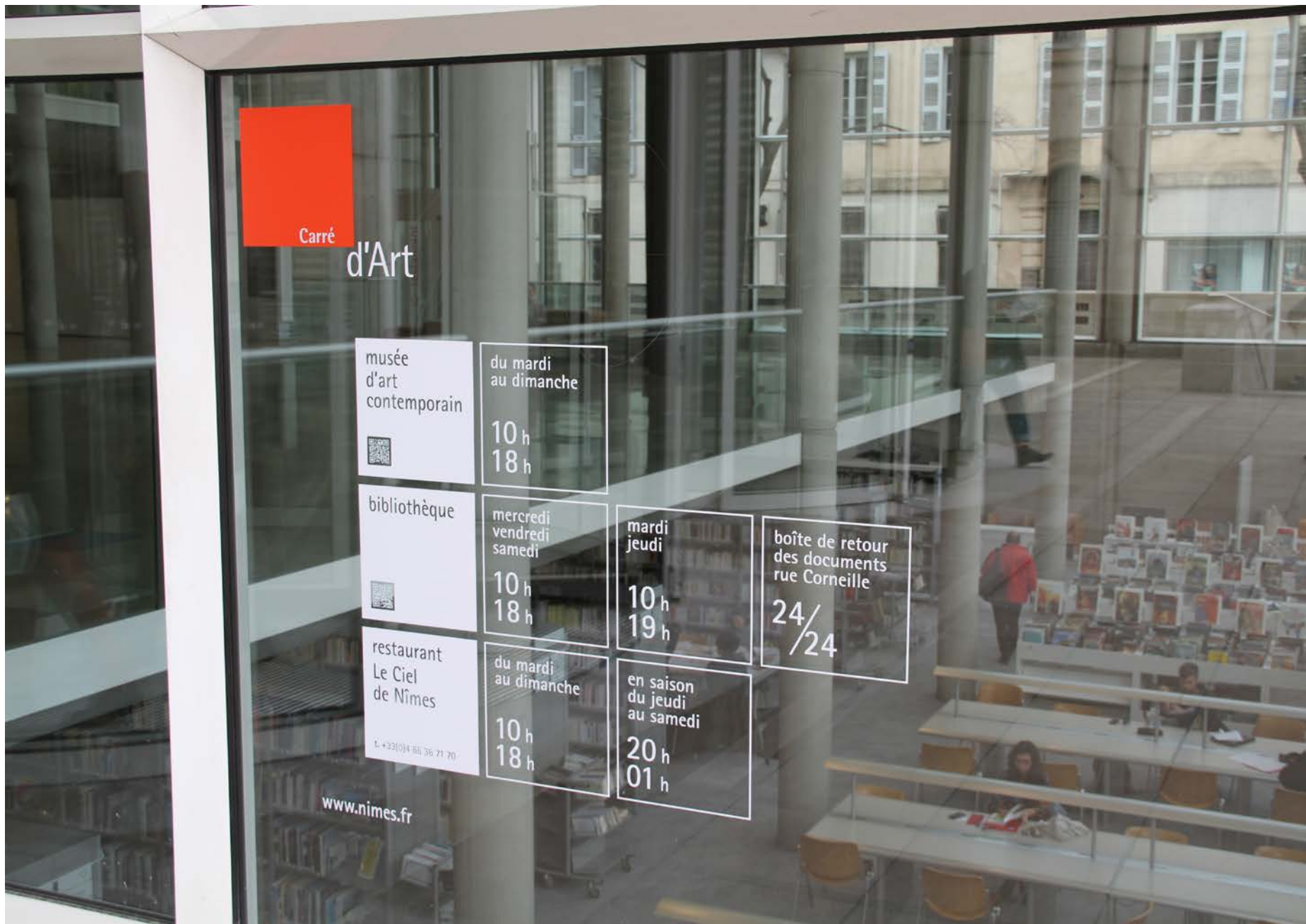
Carré d'Art (juin 2018) © RBC Mobilier



Carré d'Art (juin 2018) © Luca Lotti



Carré d'Art (juin 2018) © RBC Mobilier



Carré

d'Art

musée
d'art
contemporain

du mardi
au dimanche

10 h
18 h

bibliothèque

mercredi
vendredi
samedi

10 h
18 h

mardi
jeudi

10 h
19 h

boîte de retour
des documents
rue Corneille

24/
24

restaurant
Le Ciel
de Nîmes

du mardi
au dimanche

10 h
18 h

en saison
du jeudi
au samedi

20 h
01 h

t. +33(0)4 66 36 71 70

www.nimes.fr

Carré d'Art (juin 2018) © Luca Lotti